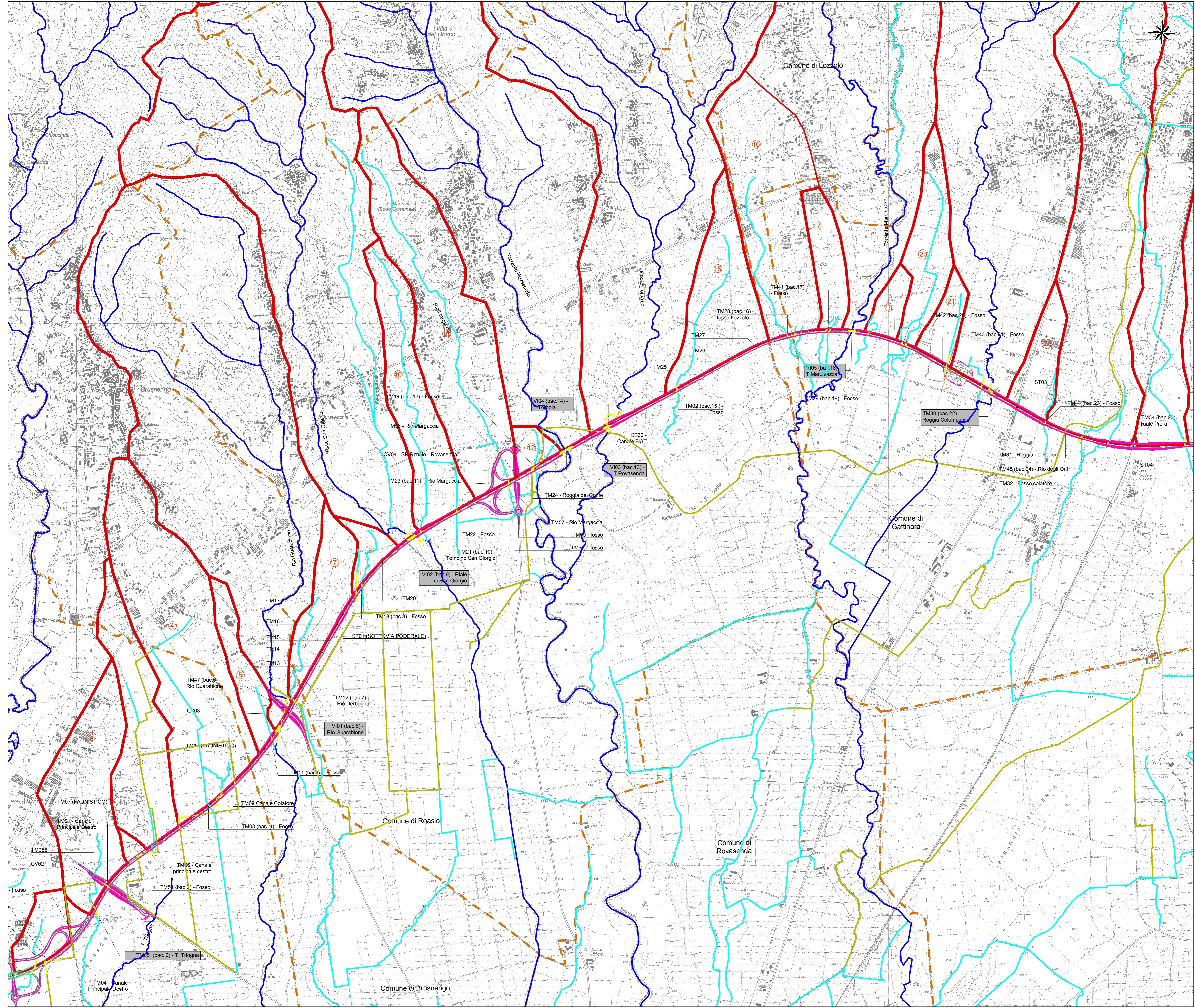
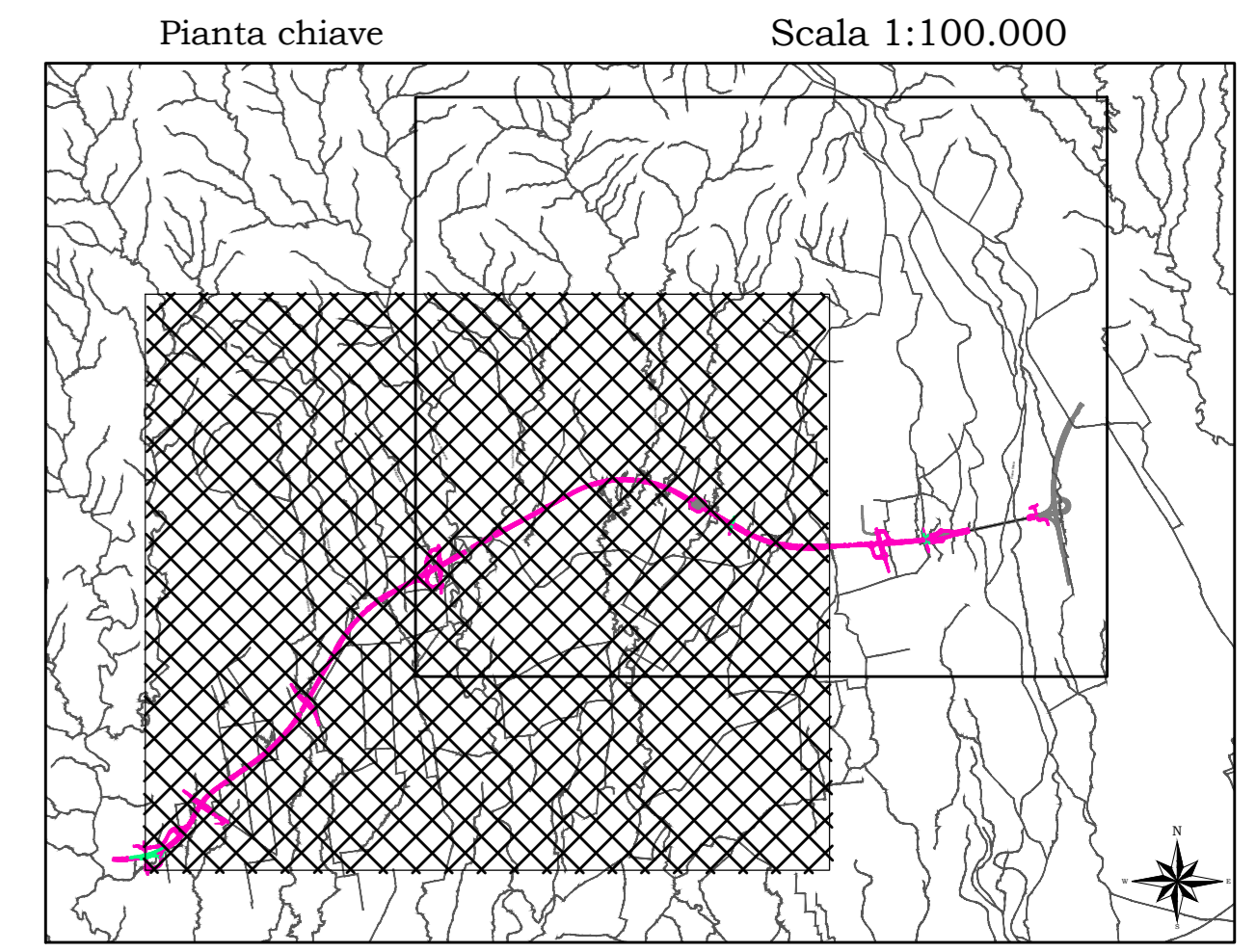


LEGENDA SIMBOLI

- Delimitazione area bacini imbriferi
- Rete idrografica - corsi d'acqua principali
- Rete idrografica secondaria
- Rete irrigua
- - - Limiti amministrativi
- Tratti deviati
- Tratto in trincea
- Tratto in rilevato
- Viadotto

Codifica manufatto	N° bacino sotteso	Denominazione	Acqua pubblica - N°ordine R.D. 1775/1933	Progressiva [m]	Sup. bacino [Km2]	Portata di calcolo [m3/s]
TM03	1	Tombino - fosso attr.SP315	-	25900,00	0,172	3,97
TM05	2	Tombino - Rio Triogna	119	26471,55	0,811	10,23
TM52	3	Fosso colatore segnalato dal Consorzio Irriguo	-	27153,25	0,714	5,45
TM08	4	Tombino - fosso	-	27715,00	1,625	14,23
TM11	5	Tombino - fosso	-	28460,00	0,241	6,18
TM12	7	Tombino - Rio Derbogna	-	28800,00	0,372	7,65
TM18	8	Tombino - fosso	-	29880,62	0,114	2,42
TM21	10	Tombino - San Giorgio	-	30524,00	0,706	8,08
TM23	11	Tombino - Rio Margaccia	-	31329,81	1,534	17,37
TM19	12	Tombino - fosso	-	31575,00	0,096	3,87
TM02	15	Tombino - fosso	-	32875,00	0,645	8,67
TM28	16	Tombino - fosso Lozzolo	-	33856,56	1,154	17,54
TM41	17	Tombino - fosso	-	34196,00	0,258	4,18
TM29	19	Tombino - fosso	-	34651,73	0,121	10,58
TM42	20	Tombino - fosso	-	34796,50	0,428	7,43
TM43	21	Tombino - fosso	-	35156,00	0,160	3,04
TM44	23	Tombino - fosso	-	36100,90	0,256	3,00



Collegamento tra l'A4 (Torino-Milano) in località Santhià, Biella, Gattinara e l'A26 (Genova Voltri-Gravellona) in località Chemme. Lotto 1

PROGETTO DEFINITIVO

PROGETTISTI: Ing. Vincenzo Mori Ordine Ing. di Bari n. 2534 Ing. Achille Dell'Innocenti Ordine Ing. di Roma n. 19116	COLLEGIO: Prof. Sergio Maglio Ordine Ingegneri di Torino n. 929
RESPONSABILE DEL SIA: Arch. Giovanni Maglio Ordine Arch. di Roma n. 16162	COORDINATORE PER LA SICUREZZA IN FASE DI PROGETTAZIONE: Geom. Fabio Quindici
VISTO: IL RESPONSABILE DEL PROCEDIMENTO: Ing. Nicolò Casarè	
PROTOCOLLO	DATA

IDROLOGIA E IDRAULICA
Corografia dei bacini minori
Tav. 2 di 2

CODICE PROGETTO	NOME FILE	REVISIONE	SCALA:
PROGETTO	TOI_000_IDR_CO02_A.dwg		
ELAB.	T001D001DR CO02	A	1:10.000
C			
B			
A	emissione	18/5/2018	Ing. R. Bara Ing. A. Mita Ing. A. Debonavisi
REV.	DESCRIZIONE	DATA	REDATTO VERIFICATO APPROVATO