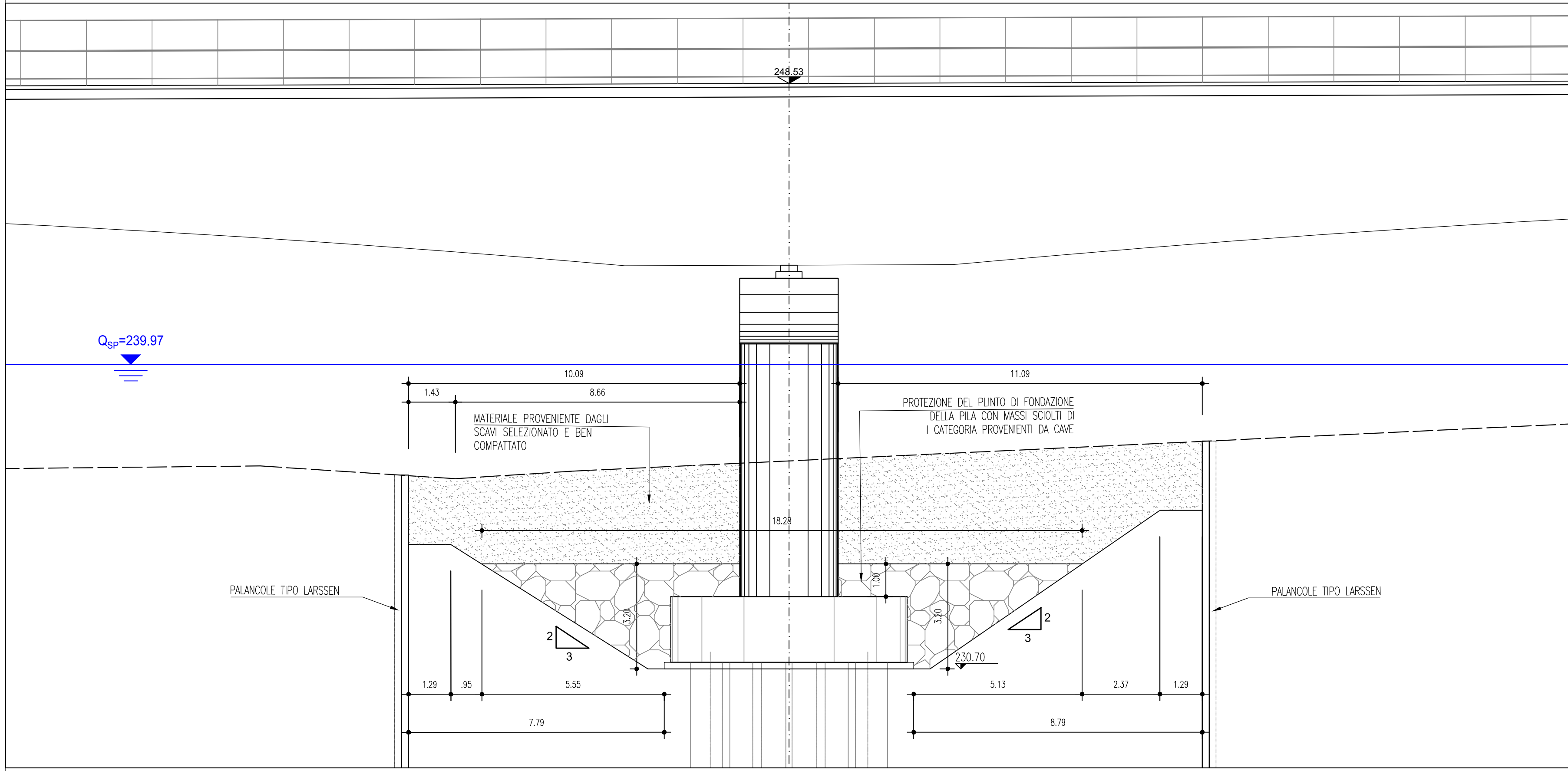
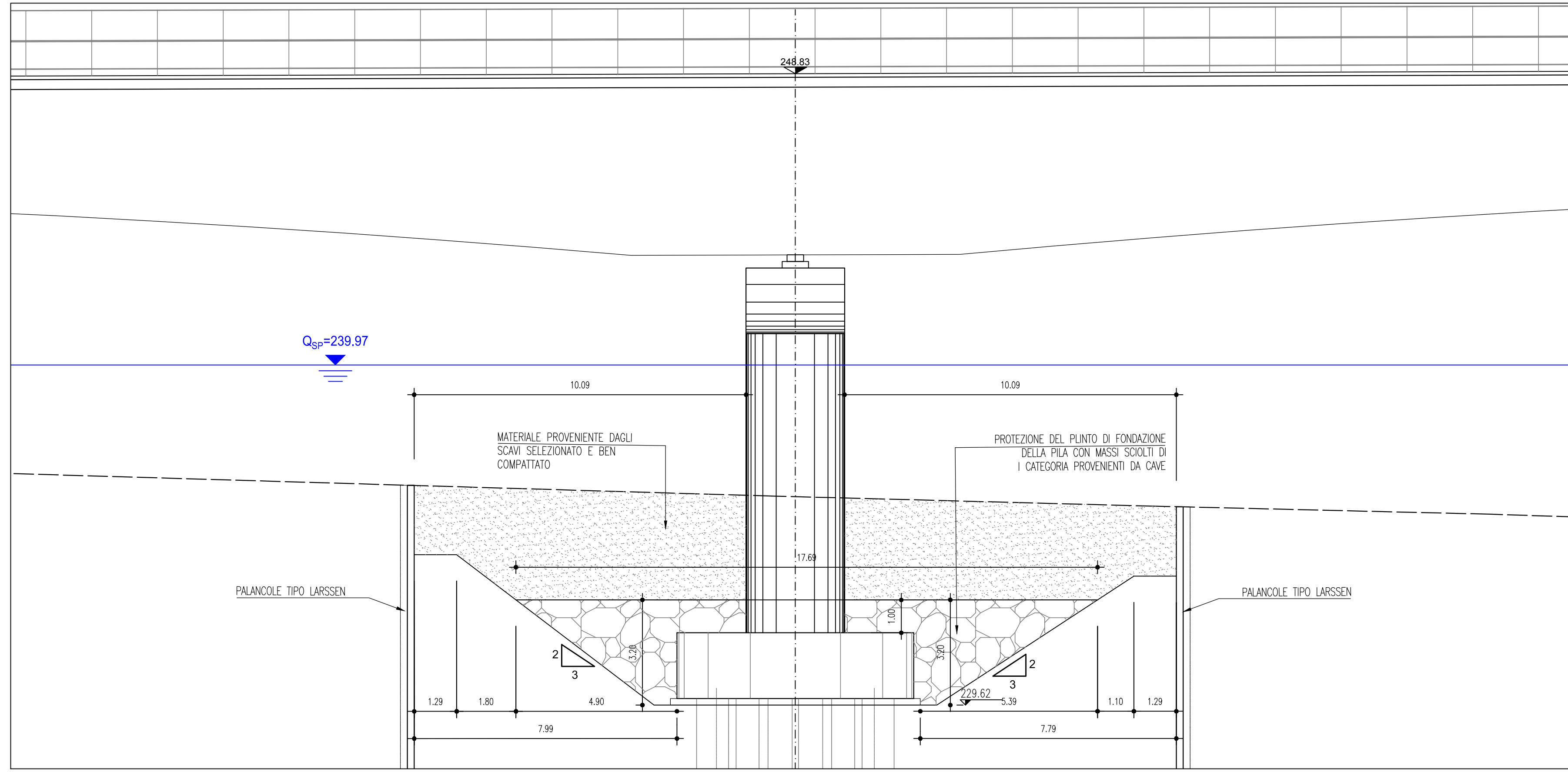


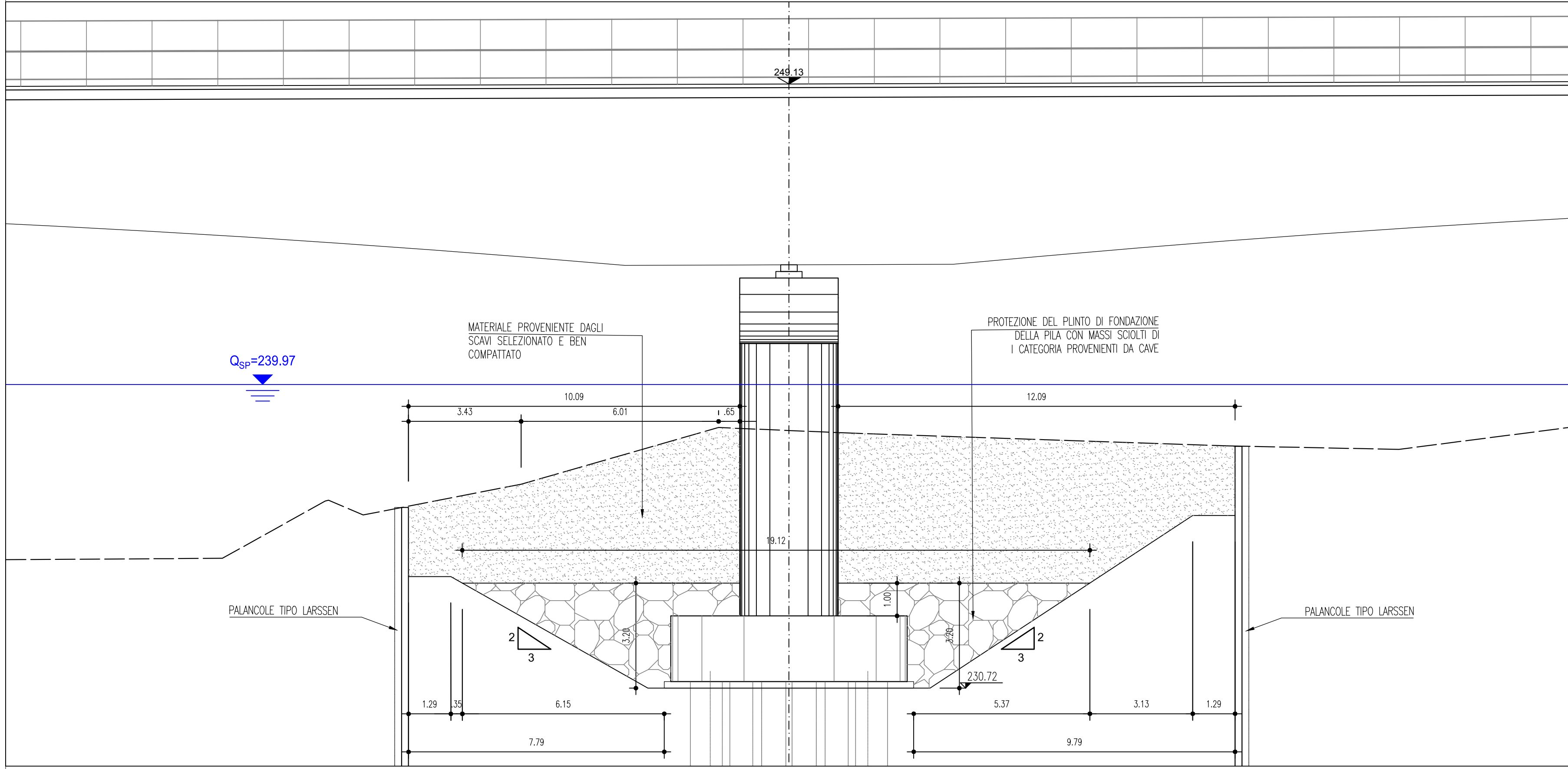
PROTEZIONE PILE - SEZIONE LONGITUDINALE PILA 5 - KM 39+636.59
Scala 1:100



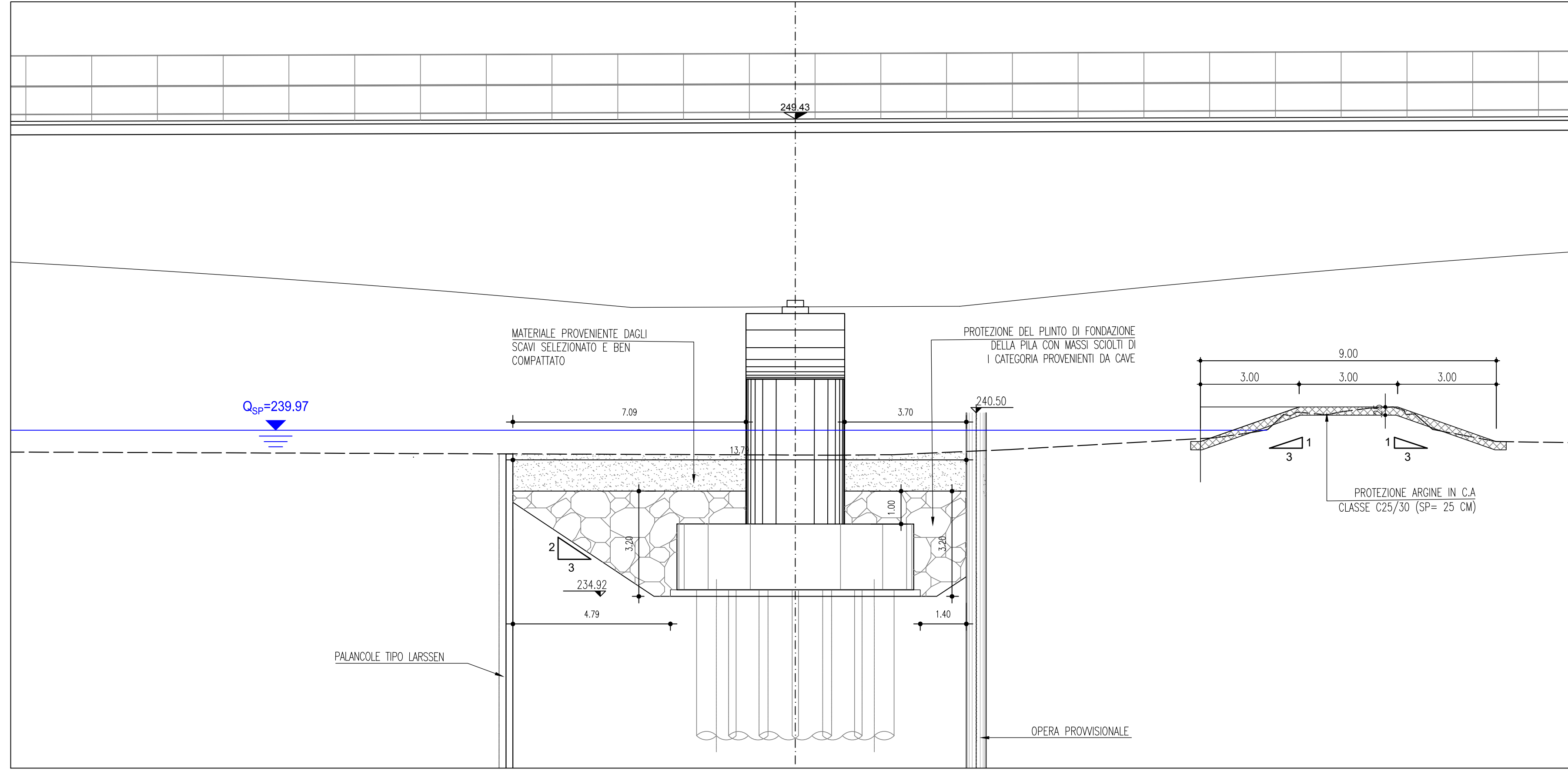
PROTEZIONE PILE - SEZIONE LONGITUDINALE PILA 6 - KM 39+736.59
Scala 1:100



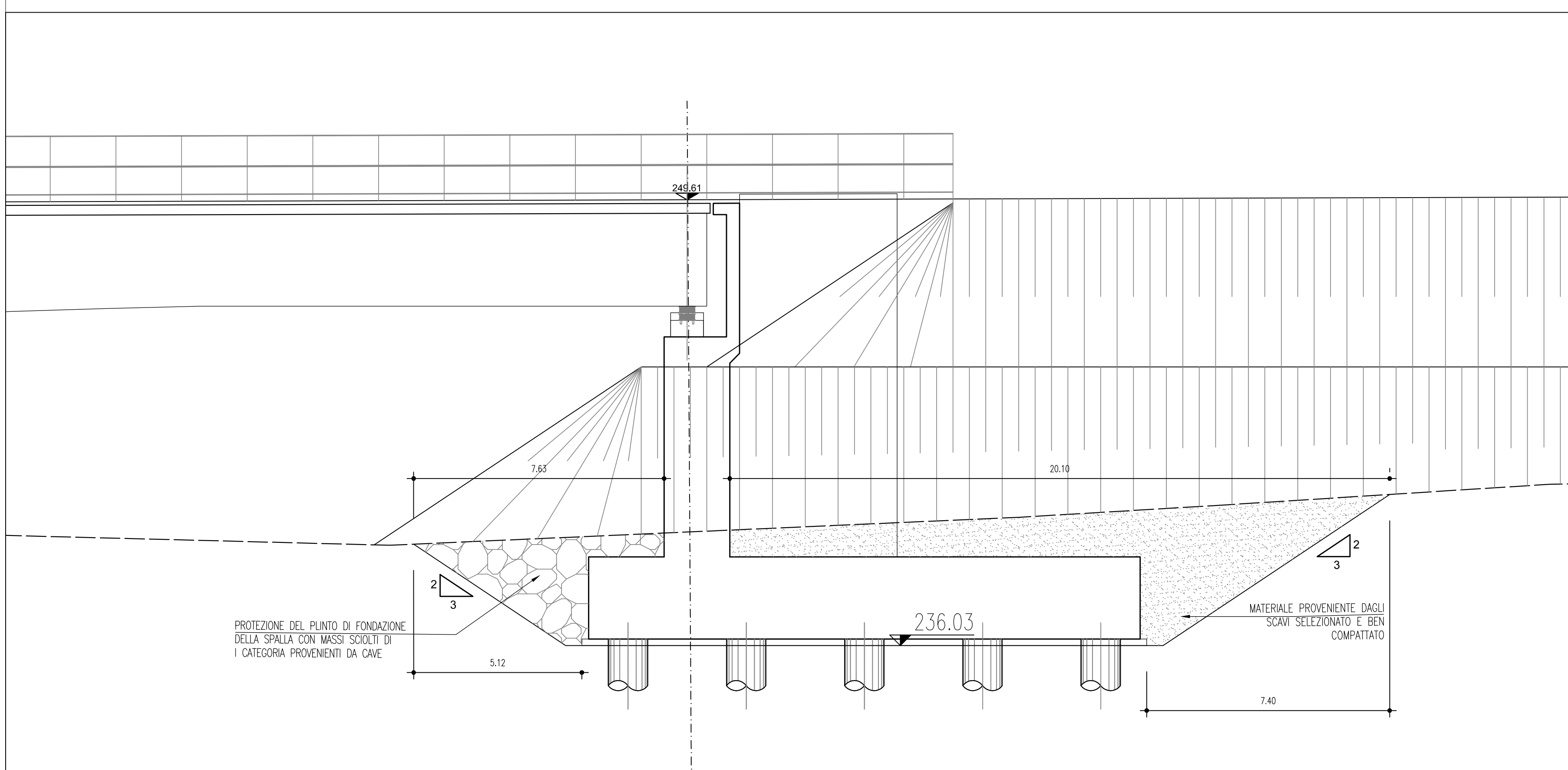
PROTEZIONE PILE - SEZIONE LONGITUDINALE PILA 7 - KM 39+836.59
Scala 1:100



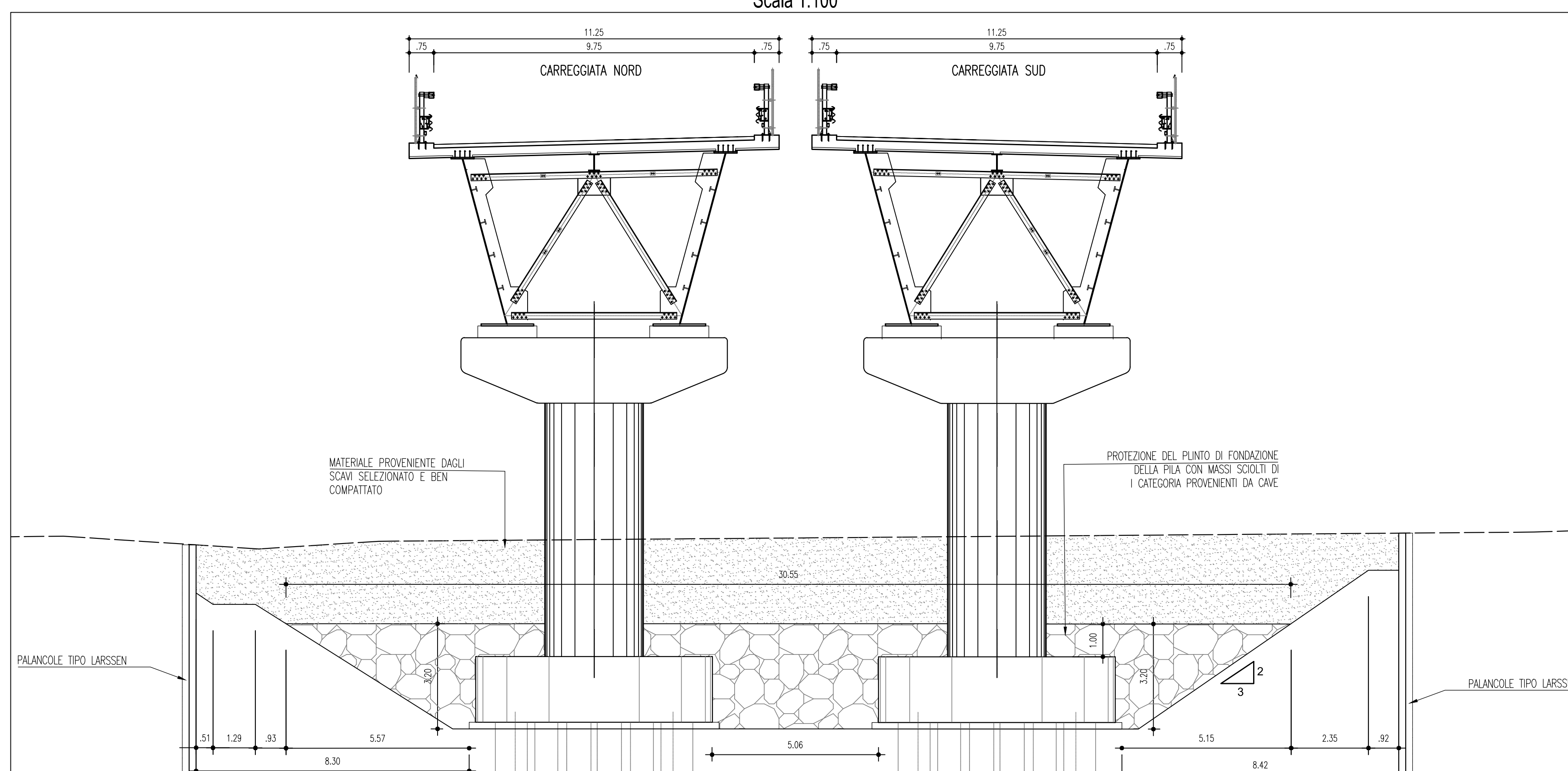
PROTEZIONE PILE - SEZIONE LONGITUDINALE PILA 8 - KM 39+936.59
Scala 1:100



PROTEZIONE SPALLA - SEZIONE LONGITUDINALE SPALLA 2 - KM 39+996.59
Scala 1:100

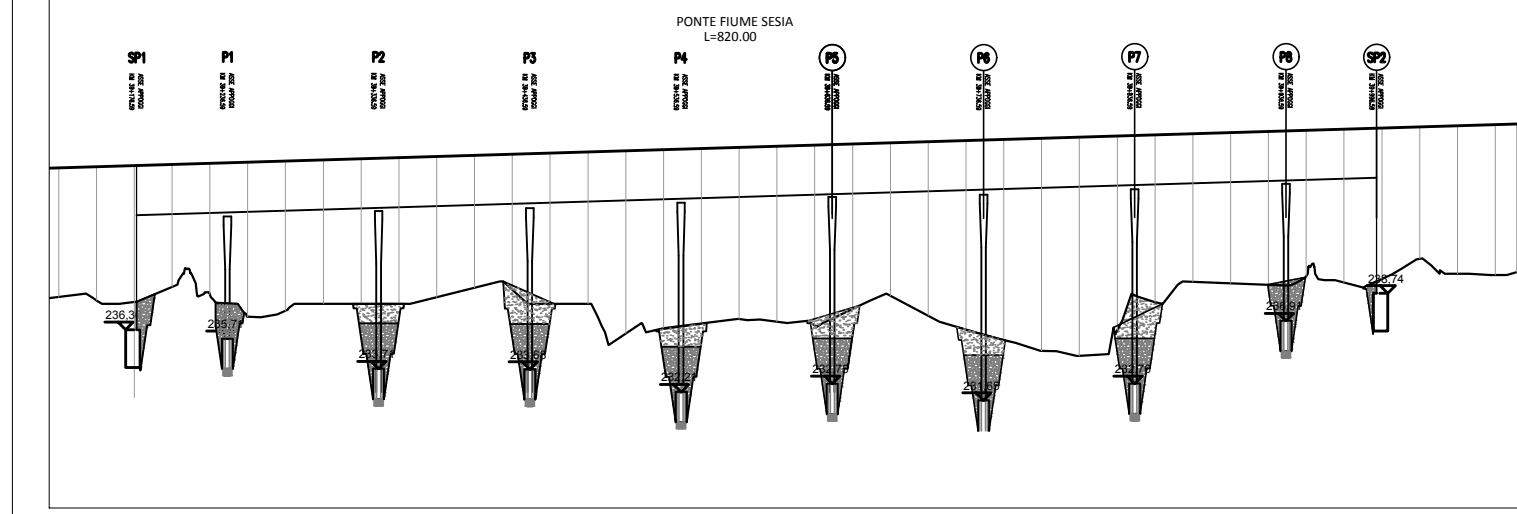


PROTEZIONE PILE - SEZIONE TRASVERSALE TIPO
Scala 1:100



NOTE GENERALI

Pianta chiave



Collegamento tra l'A4 (Torino-Milano) in località Santhià, Biella, Gattinara e l'A26 (Genova Vairi-Gravellona) in località Ghemme. Lotto 1

PROGETTO DEFINITIVO

PROGETTAZIONE: ANAS - DIREZIONE PROGETTAZIONE E REALIZZAZIONE LAVORI

PROGETTISTI:
Ing. Vincenzo Marzi
Ordine Ing. di Bari n. 3594
Ing. Achille Devalteranconi
Ordine Ing. di Roma n. 19116

IL GEOLOGO:
geol. Senzio Maglio
Ordine Geol. del Lazio n. 528

RESPONSABILE DEL SIA
arch. Giovanni Segorini
Ordine Arch. di Roma n. 16183

IL COORDINATORE PER LA SICUREZZA IN FASE DI PROGETTAZIONE
geom. Fabio Guadagni

VISTO: IL RESPONSABILE DEL PROCEDIMENTO:
Ing. Nicola Campa

PROTOCOLLO DATA

IDROLOGIA E IDRAULICA
Particolari protezioni rilevati e protezione pile - Nuovo Viadotto Sesia
- Tav. 2 di 2

CODICE PROGETTO	LIV. PROG.	N. PROG.	NOME FILE	REVISIONE	SCALA:
PT007	D	1701	T00_ID00_IDR_D14_A.dwg	A	varie
CODICE ELAB.		T00ID00IDR014			

REV.	DESCRIZIONE	DATA	REDDATO	VERIFICATO	APPROVATO
C					
B					
A	emissione	18/5/2018	Ing. R. Bara	Ing. A. Mita	Ing. A. Dellavacch