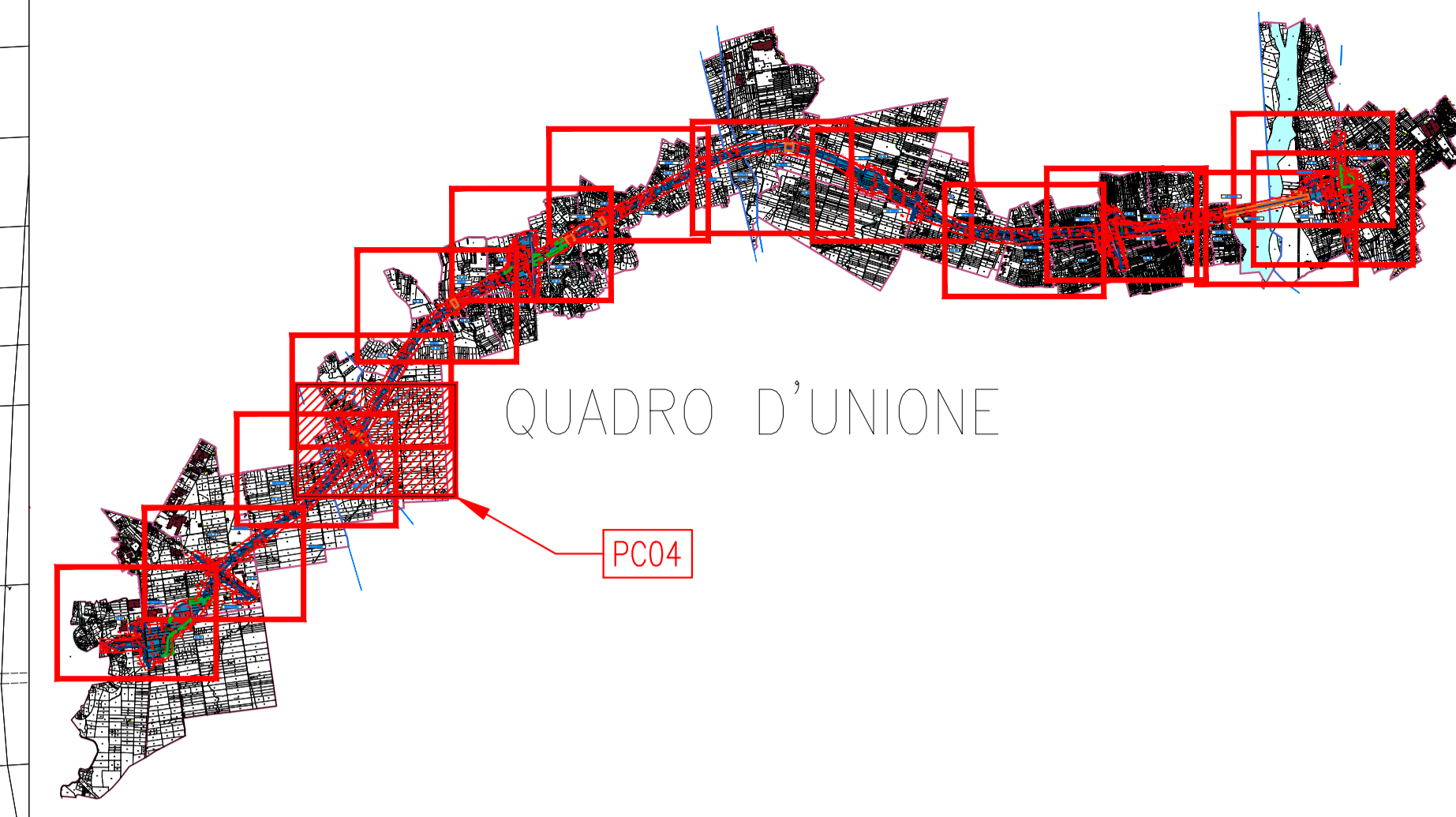
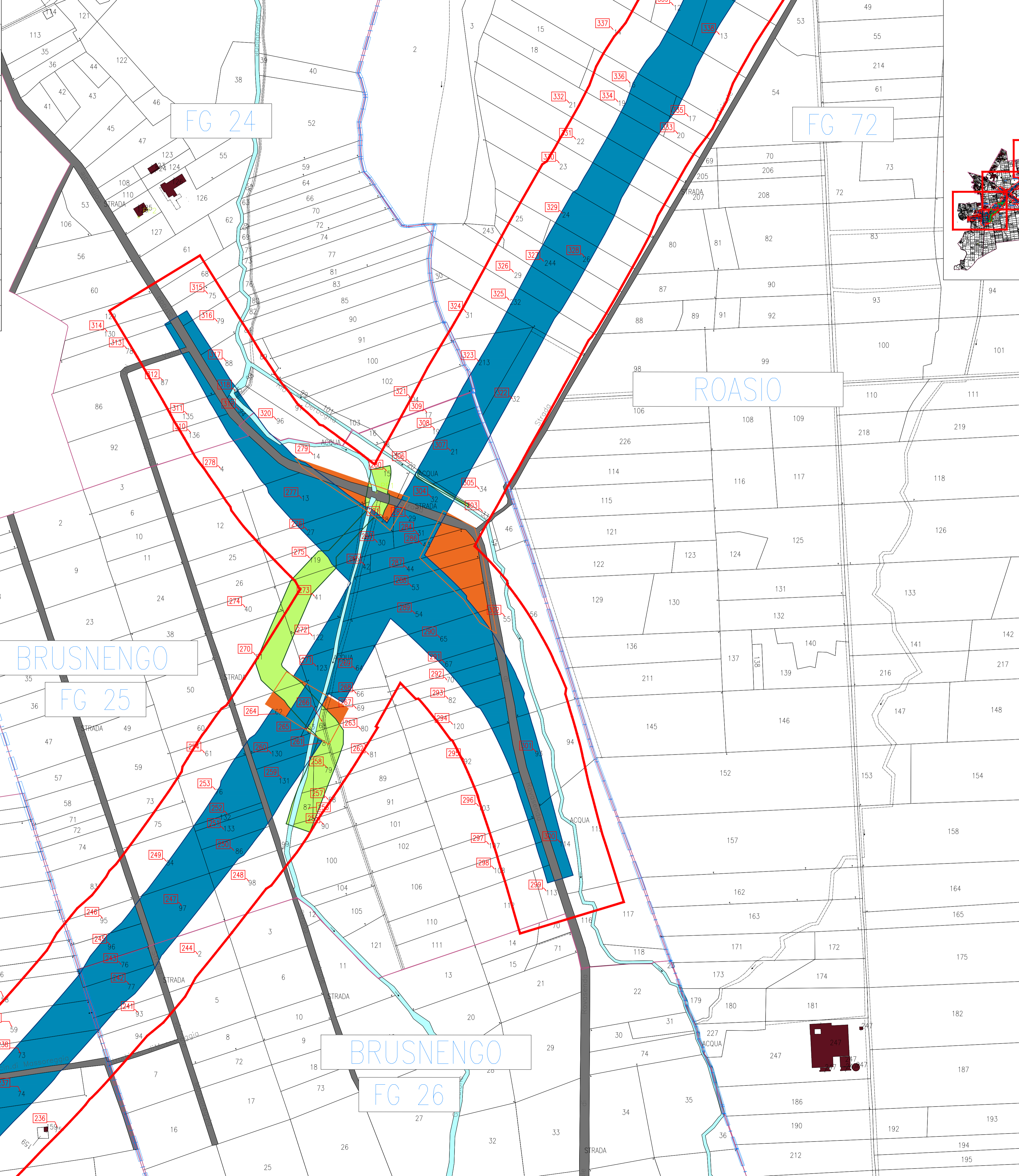


LEGENDA	
	SUPERFICI IN ESPROPRIO PER VIABILITÀ PRINCIPALE
	SUPERFICI DA CONVENZIONARE O ASSERVIRE PER VIABILITÀ SECONDARIA
	SUPERFICI DA ASSERVIRE PER MITIGAZIONI AMBIENTALI
	SUPERFICI IN OCCUPAZIONE TEMPOR. NON PREORDINATA ALL'ESPROPRIO
	CONFINI COMUNALI
	LIMITE DEI FOGLI DI MAPPA
	LIMITE PARTICELLE CATASTALI
	ACQUE
	STRADE ESISTENTI
	FABBRICATI ESISTENTI
	LIMITE FASCIA DI RISPETTO
	NUMERI DI PRATICA





**Direzione Progettazione e Realizzazione Lavori**

Collegamento tra l'A4 (Torino-Milano) in località Santhià, Biella, Gattinara e l'A26 (Genova Voltri-Gravellona) in località Ghemme. Lotto 1

**PROGETTO DEFINITIVO**

<b>PROGETTAZIONE:</b> ANAS - DIREZIONE PROGETTAZIONE E REALIZZAZIONE LAVORI		COD.
I PROGETTISTI: Ing. Vincenzo Marzi Ordine Ing. di Bari n.3594 Ing. Achille Dentofranceschi Ordine Ing. di Roma n.13116 IL GEOLOGO: geol. Serena Majetta Ordine Geol. del Lazio n.928 RESPONSABILE DEL SIA arch. Giovanni Magarò Ordine Arch. di Roma n.16183 IL COORDINATORE PER LA SICUREZZA IN FASE DI PROGETTAZIONE geom. Fabio Quondam VISTO: IL RESPONSABILE DEL PROCEDIMENTO : Ing. Nicolò Canepa		
PROTOCOLLO	DATA	

ESPROPRI  
PLANIMETRIA CATASTALE  
COMUNI DI BRUSNENGO  
TAVOLA N. 1 DI 1

CODICE PROGETTO		NOME FILE		REVISIONE	SCALA:
PROGETTO	LIV. PROC. N. PROC.	CODICE ELAB.		A	1:2000
DPT007	D 1701	TO0ES00ESP/PC04			
C					
B					
A	emissione		18/5/2018		
REV.	DESCRIZIONE	DATA	REDATTO	VERIFICATO	APPROVATO