

MATERIALI

CLS DIAFRAMMI e TRAVE DI TESTA
 Classe di resistenza C25/30
 Classe di esposizione XC2
 Classe di consistenza S4
 Classe di contenuto cloruri Cl 0.20

ACCIAIO PER C.A.
 - Tipo di acciaio: B450C
 - Copriferro nominale: Cron = Cmin+h
 - Copriferro minimo (Cmin) = 70 mm

DRENAGGI IN PVC MICROFESSURATO
 TUBI L=10.00m DISPOSTI A PASSO 5.00m, INCLINAZIONE 5°, DIAMETRO ESTERNO Ø62mm, sp=5mm MICROFESSURE DI LARGHEZZA 0.5 mm, PERFORAZIONE >=90mm

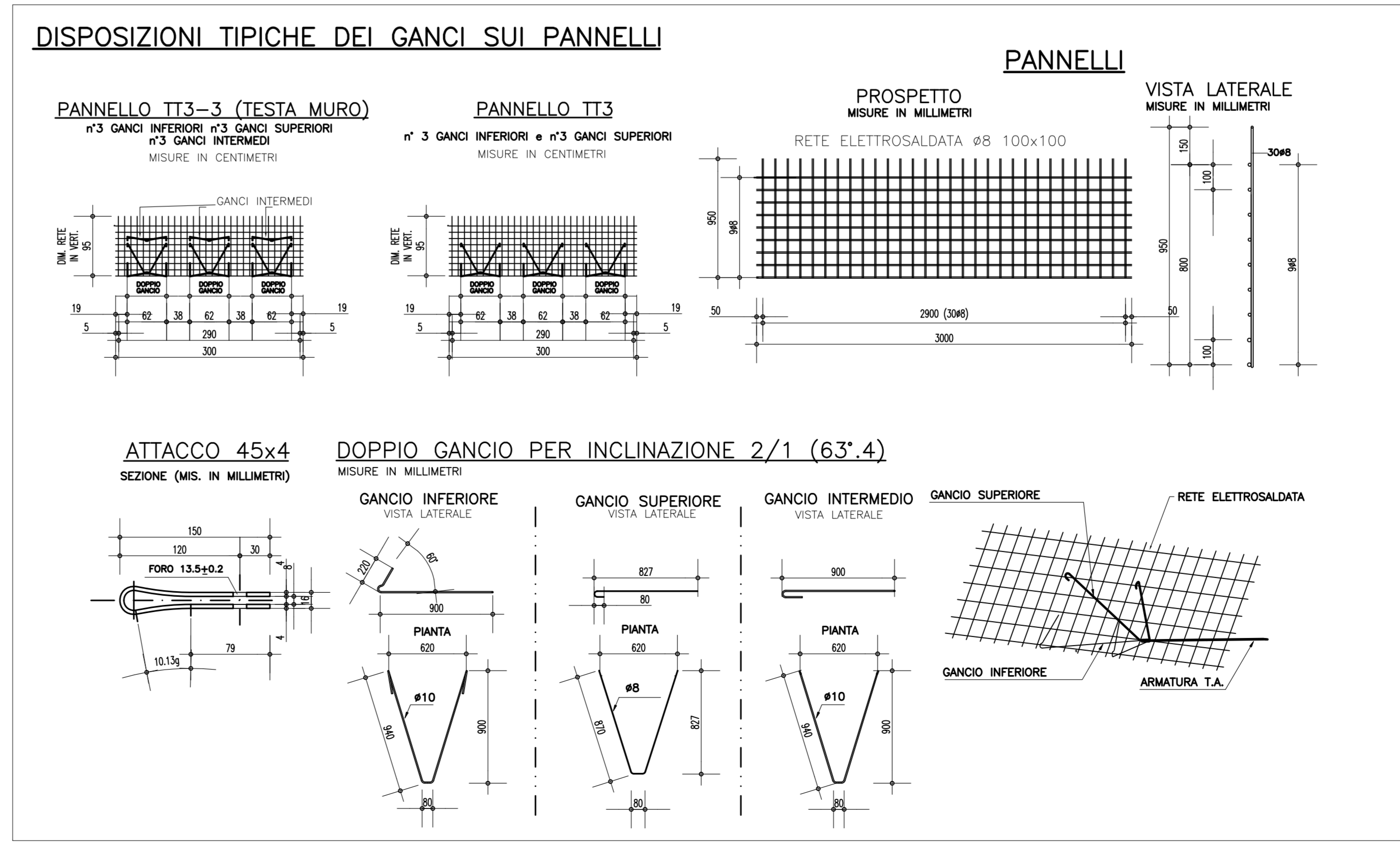
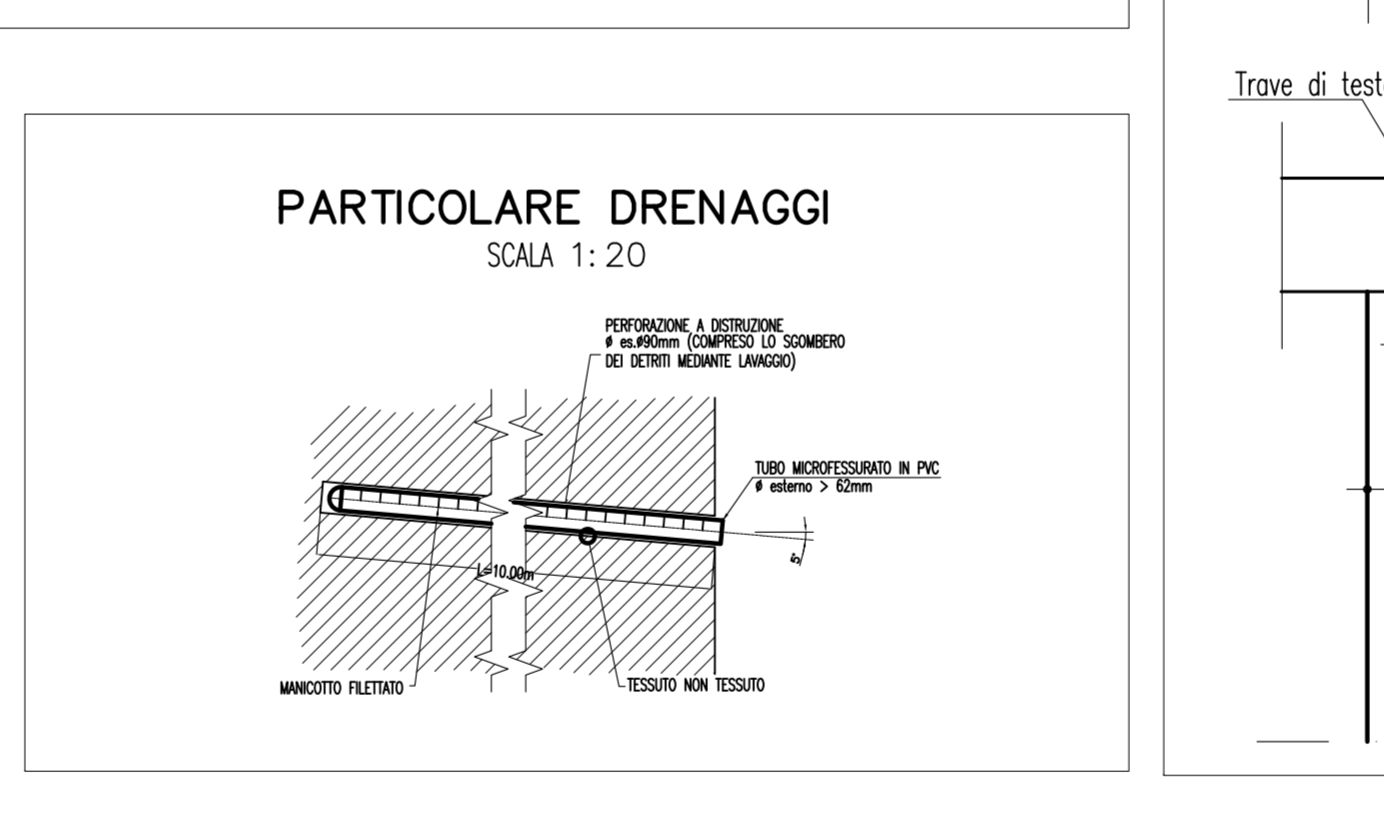
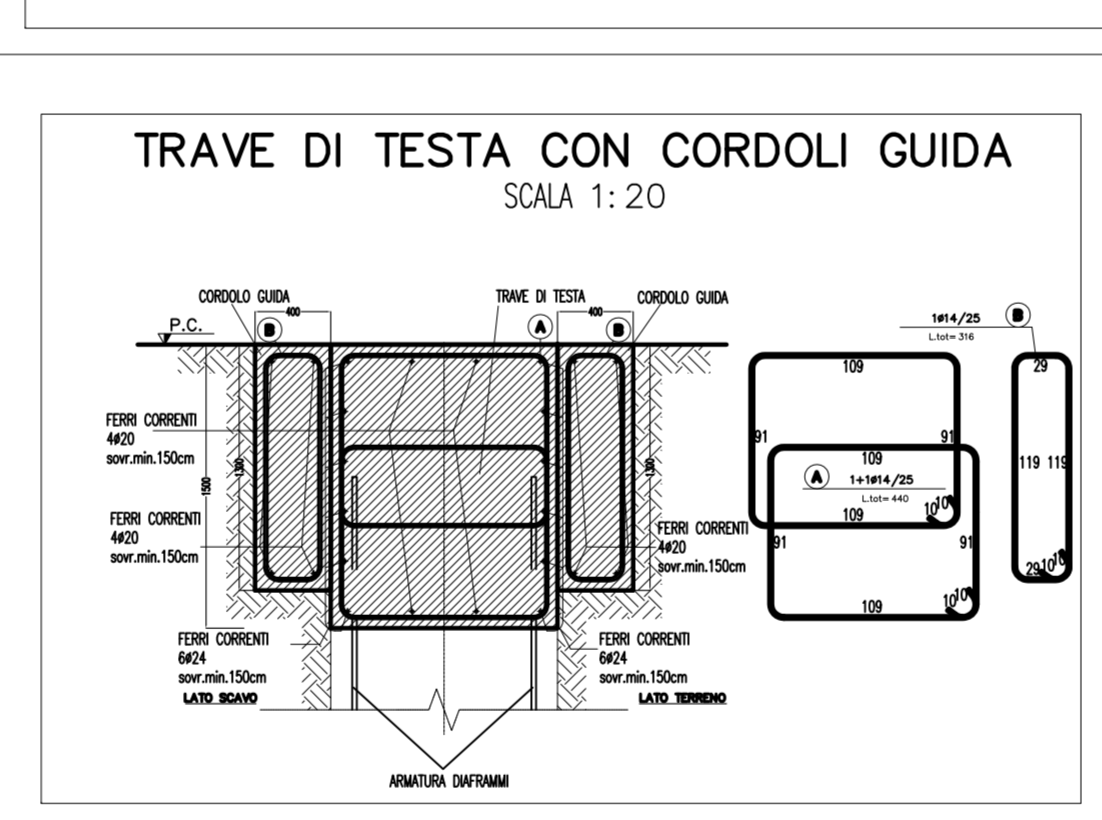
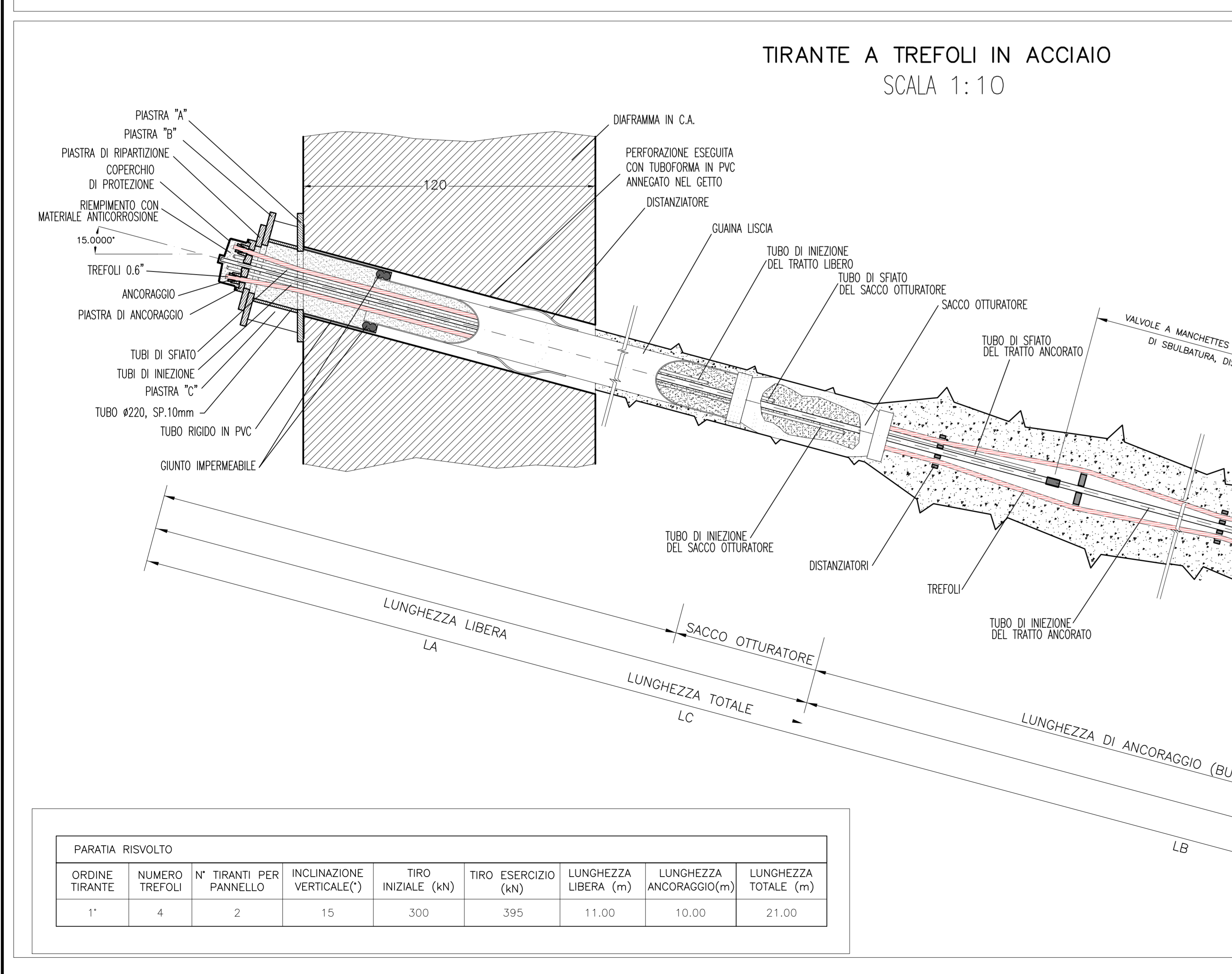
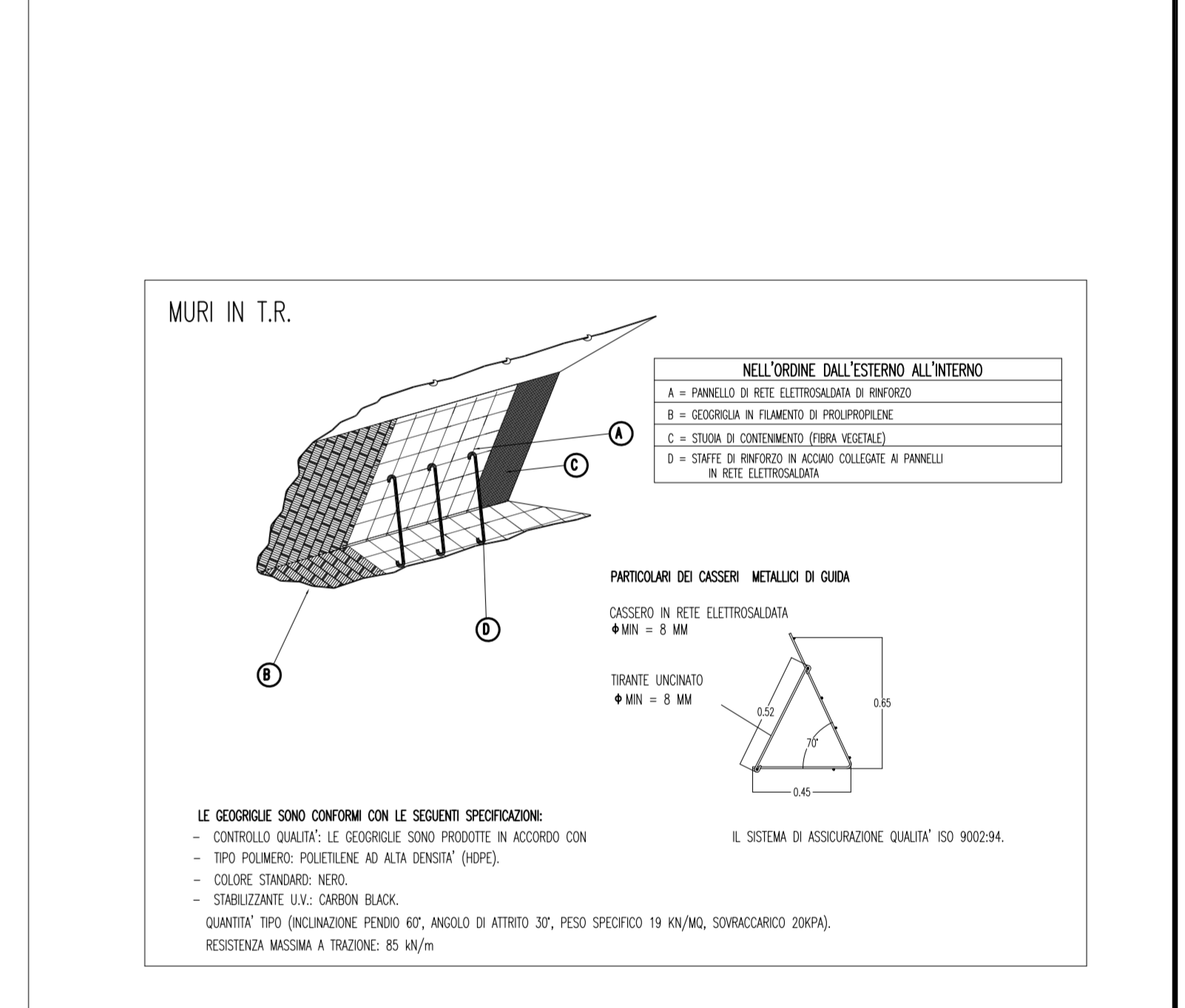
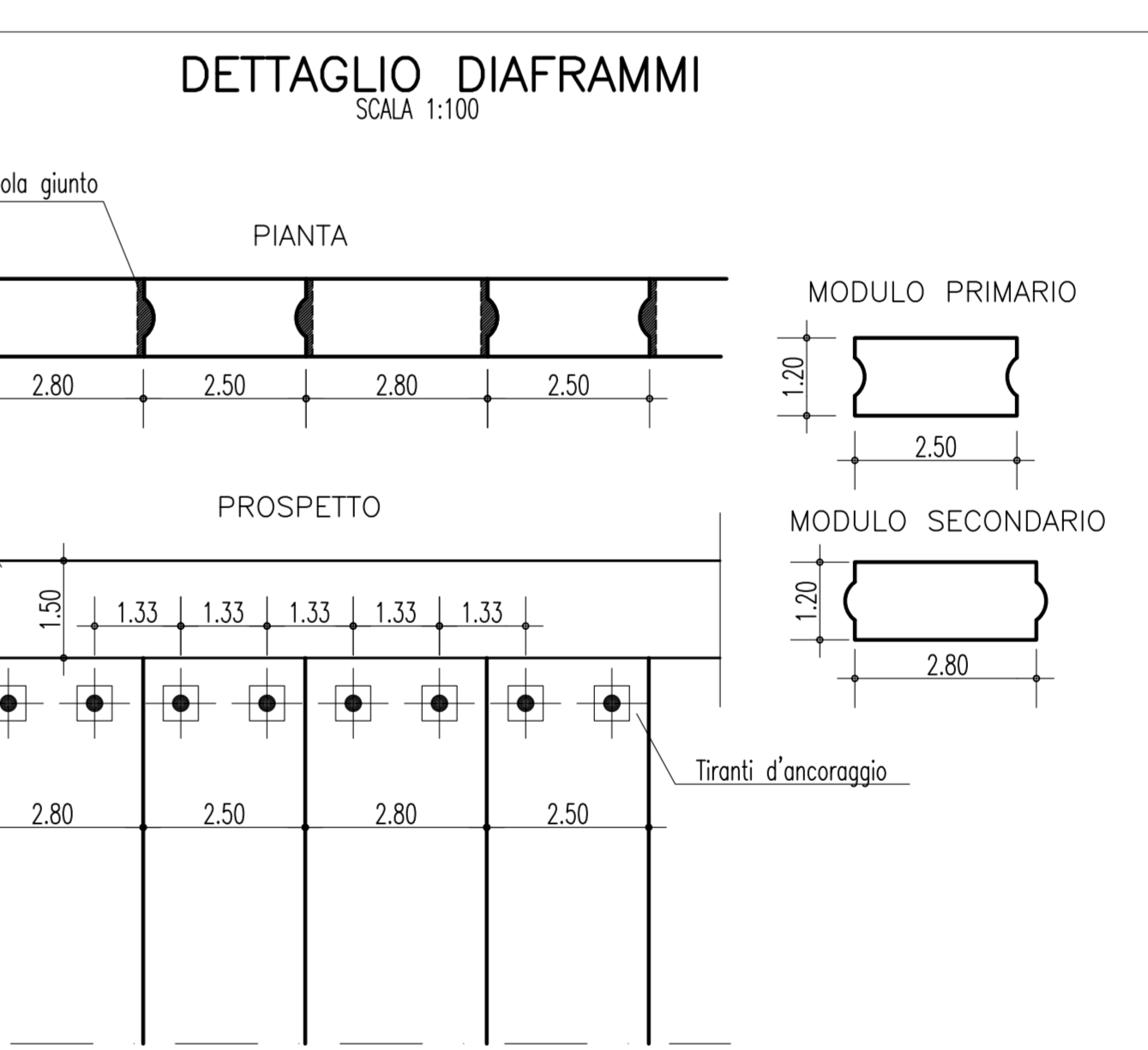
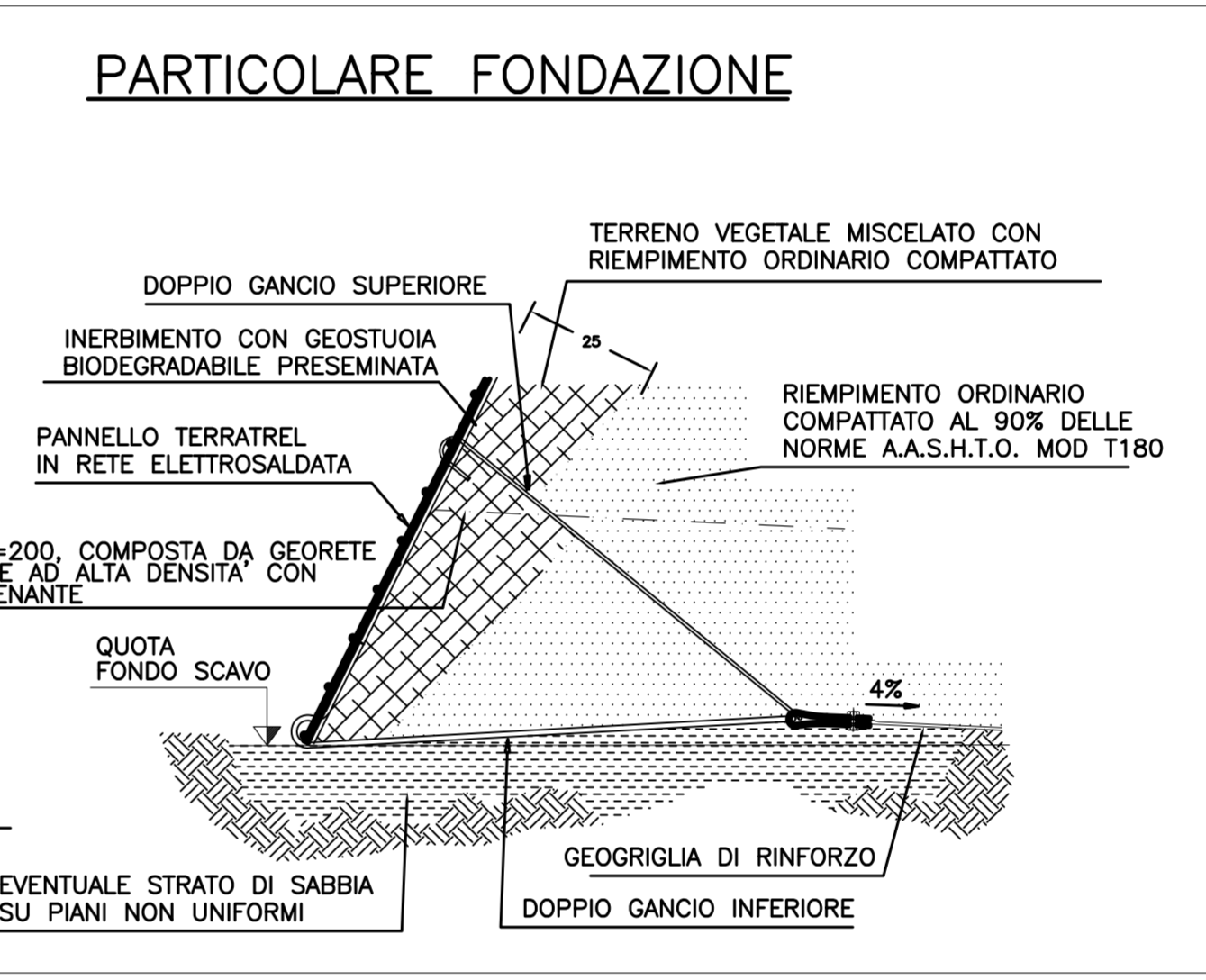
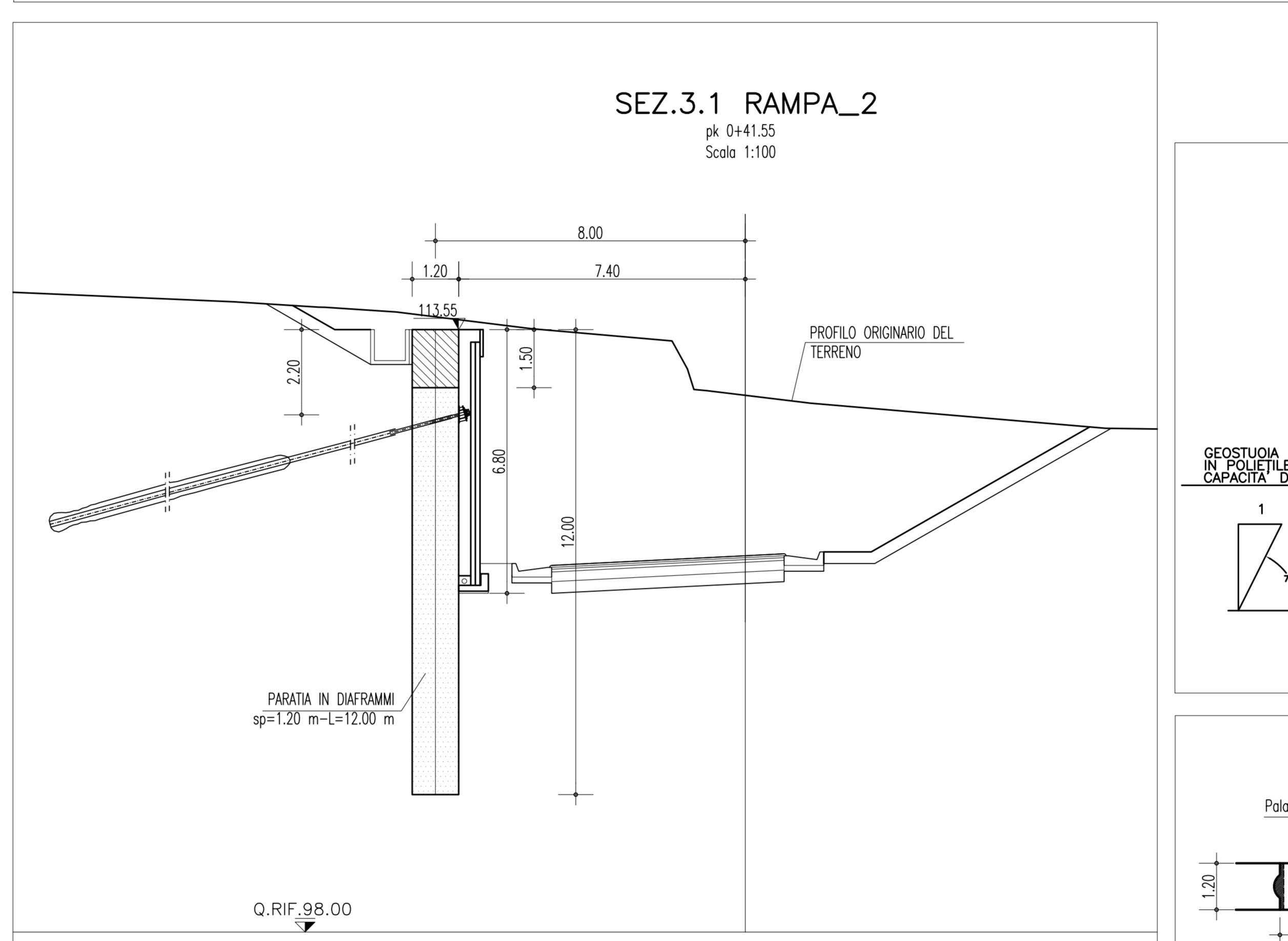
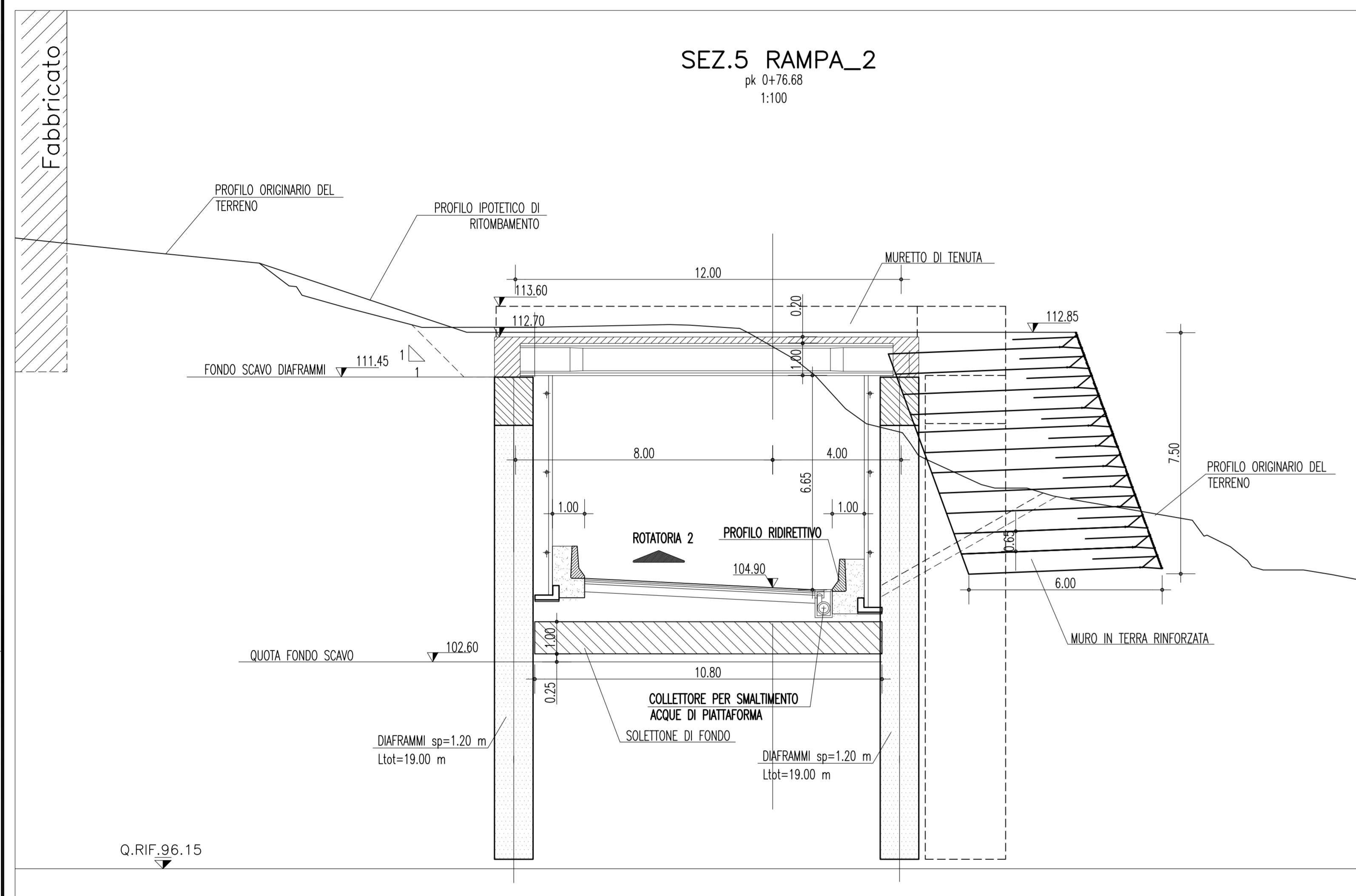
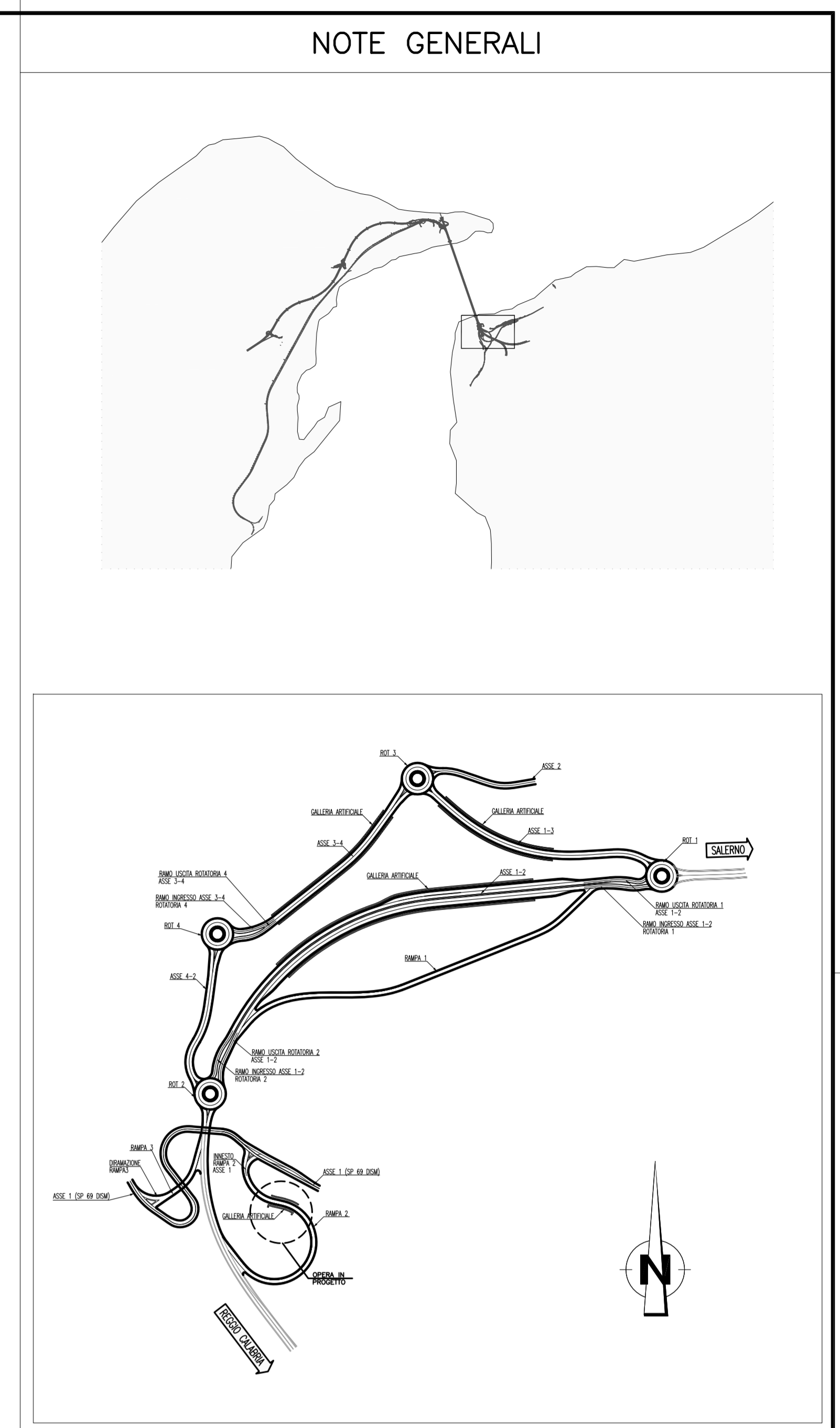
TIRANTI
 TIRANTI A TREFOLI DA Ø6" IN ACCIAIO ARMONICO, AVENTE f_{yk}=1860MPa E f_{pk}=1670MPa
 DIAMETRO PERFORAZIONE >=160mm
 MALTA ANTIRITIRO Rik=25MPa
 ACCIAIO ARMONICO PER TIRANTI 1500H/trefolo
 MISCELA DI INIEZIONE PER TIRANTI: - Rik >=25MPa
 - A/C >= 0.5
 - Additive fluidificanti
 - Massa volumica 1.75 q/cm³
 ACCIAIO PER CARPENTERIA: - S355

CALCESTRUZZO MAGRO
 - Classe di esposizione ambientale: XO (UNI 11104 e UNI EN 206-1)
 - Classe di resistenza: CLASSE C12/15

ACCIAIO PER CONGLOMERATO CEMENTIZIO ARMATO
 Per le armature metalliche si adottano tendini in acciaio del tipo B450C controllato in stabilimento che presentano le seguenti caratteristiche:

- Tensione di snervamento caratteristica f_{yk} = 450 N/mm²
- Tensione caratteristica a rottura f_{tk} = 540 N/mm²
- Resistenza di calcolo f_{yd} = f_{yk}/γ_m = 450/1.15 = 391.30 N/mm²
- Deformazione caratteristica al carico massimo e_{uk} = 7.5 ‰
- Deformazione di progetto e_{ud} = 6.75 ‰

INCIDENZA ARMATURE
 - Paratia provvisoria



ORDINE TIRANTE	NUMERO TREFOLI	N° TIRANTI PER PANNELLO	INCLINAZIONE VERTICALE(°)	TIRO INIZIALE (kN)	TIRO ESERCIZIO (kN)	LUNGHEZZA LIBERA (m)	LUNGHEZZA ANCORAGGIO(m)	LUNGHEZZA TOTALE (m)
1°	4	2	15	300	395	11.00	10.00	21.00

Stretto di Messina
Concessionario per la progettazione, realizzazione e gestione del collegamento stabile tra la Sicilia e il Continente Organismo di diritto pubblico. Legge n° 1108 del 12 dicembre 1971, modificata dal D.lgs. n° 114 del 24 aprile 2000

PONTE SULLO STRETTO DI MESSINA

PROGETTO DEFINITIVO

EUROLINK S.C.p.A.
IMPRESARIO S.p.A. (Mandatante)
 SOCIETA' ITALIANA PER CONDOTTE D'ACQUA S.p.A. (Mandatante)
 COOPERATIVA MURATORI E CEMENTISTI - C.M.C. di Ravenna Soc. Coop. a.r.l. (Mandatante)
 SACOR S.p.A. (Mandatante)
 ISHKAWAJIMA - HARIMA HEAVY INDUSTRIES CO. LTD. (Mandatante)
 A.C.I. S.C.P.A. - CONSORZIO STABILE (Mandatante)

IL PROGETTISTA Det. Ing. F. Colla
 Ordine Ingegneri Milano n° 20350
SINA
 Det. Ing. E. Paganò
 Ordine Ingegneri Milano n° 15428

IL CONTRAENTE GENERALE Project Manager (Ing. P.P. Marcheselli)

STRETTO DI MESSINA Direttore Generale e Resp. Volontarie (Ing. G. Fommgrengh)
 Amministratore Delegato (Dott. P. Ciucci)

COLLEGAMENTI VERSANTE CALABRIA
 CENTRO DIREZIONALE OPERE CIVILI EDILI **CD0338_F0**
 VIABILITA' ACCESSO - RAMPA 2
 CALL. ARTIF. DA PK Ø+44.95 A PK Ø+76.68-OPERE DI SOSTEGNO PROVVISORIALI E DEFINITIVE-SEZIONI TRASV.

CODICE: **10107010P191D1C1C1V1E161010101210** SOGA: **WARE**

REV.	DATA	DESCRIZIONE	REDATTO	VERIFICATO	APPROVATO
10	20/08/2011	EMISSIONE FINALE	S. OSSERVA	F. BERTONI	F. COLLA

NO.ME DEL FILE: C:\D0338_F0.dwg