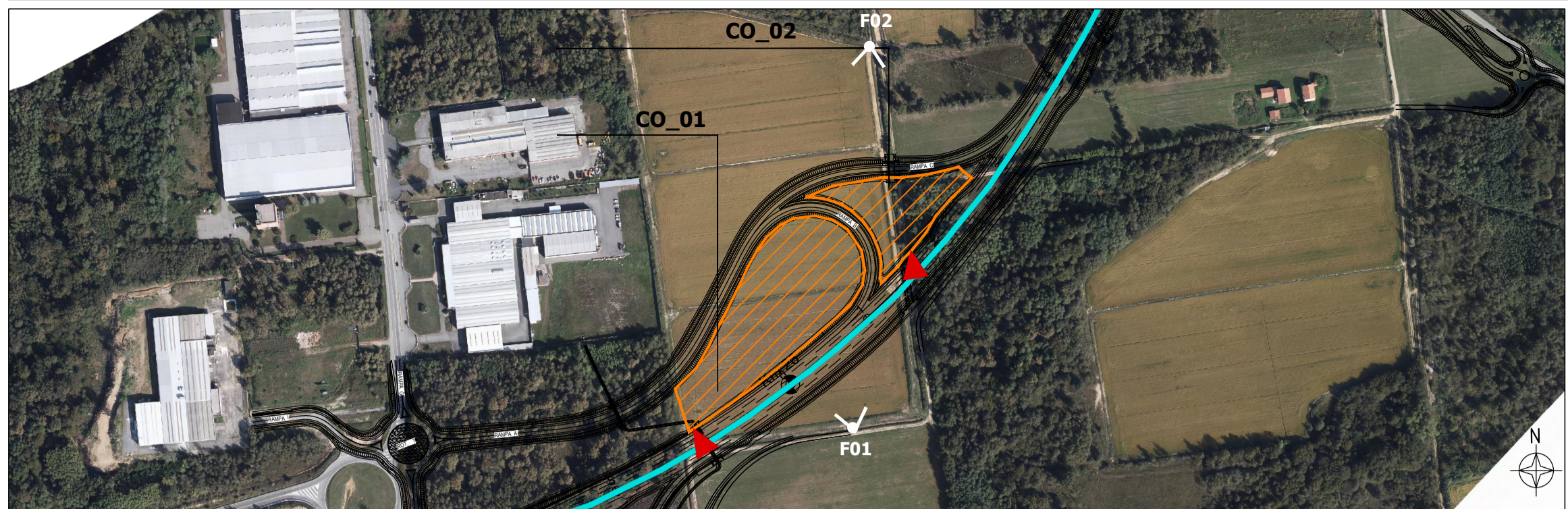
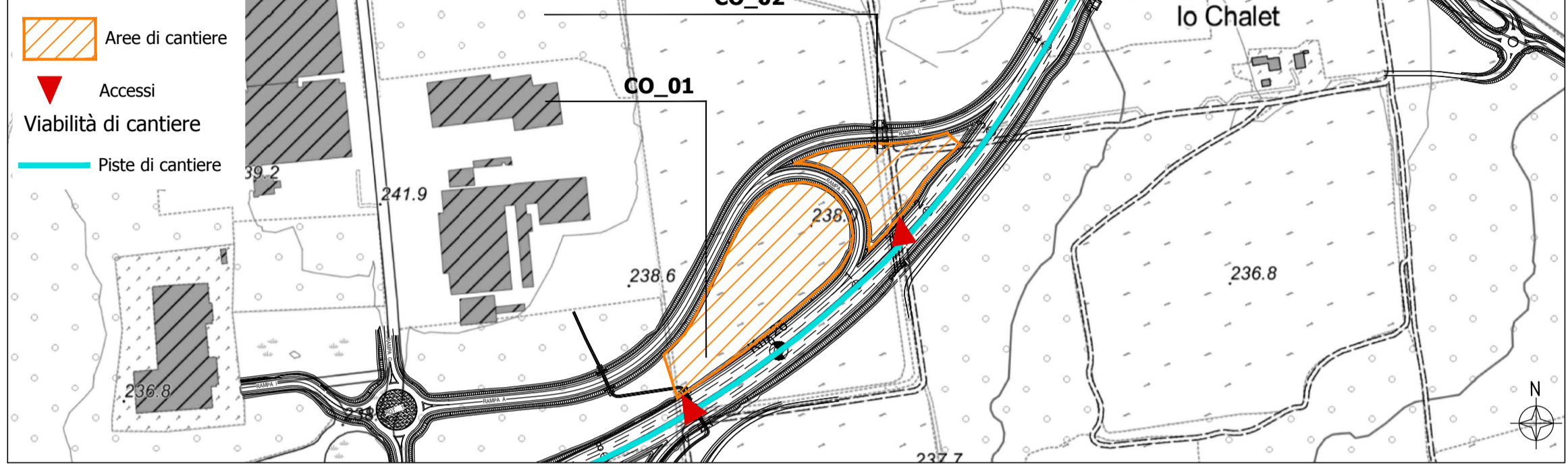


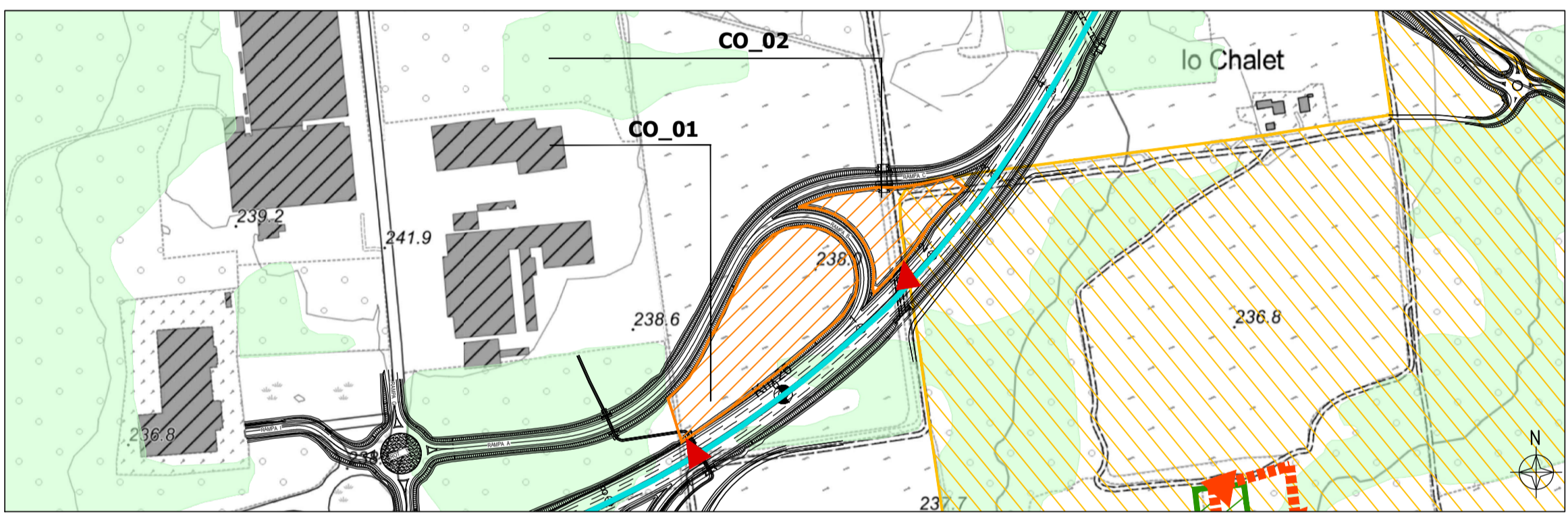
**INQUADRAMENTO GENERALE**



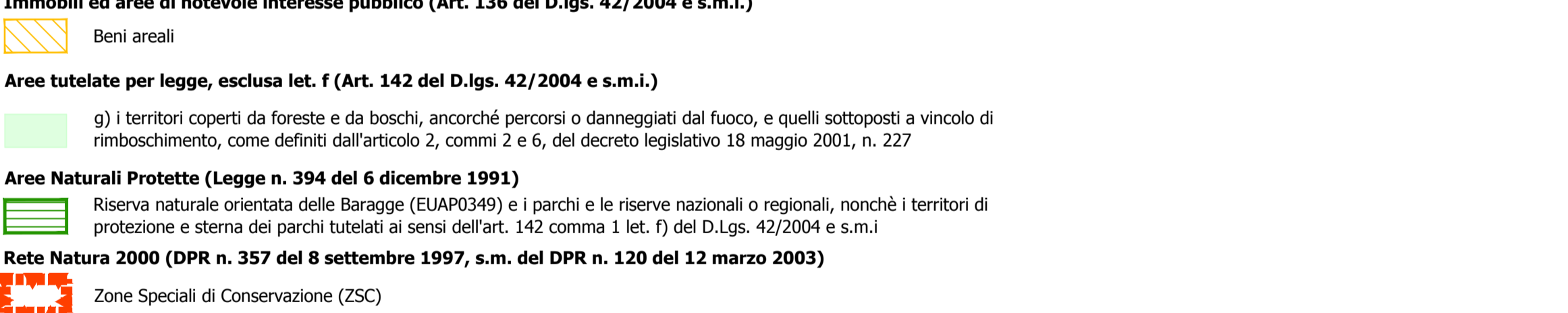
**Legenda**



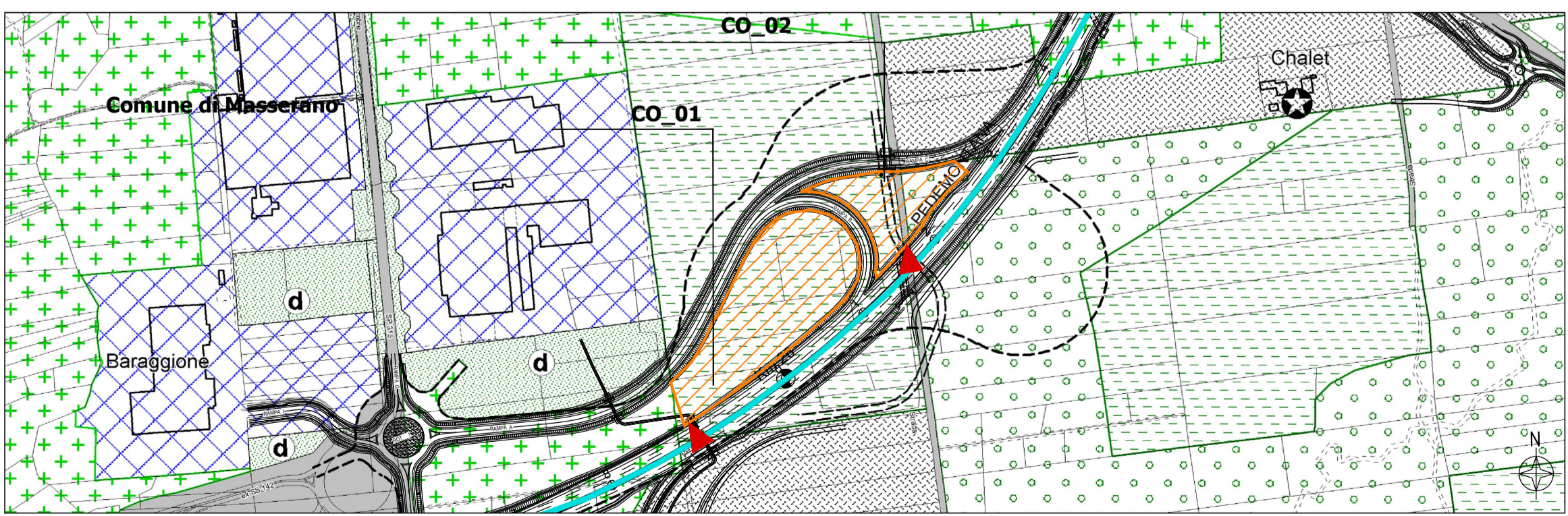
**ANALISI VINCOLI**



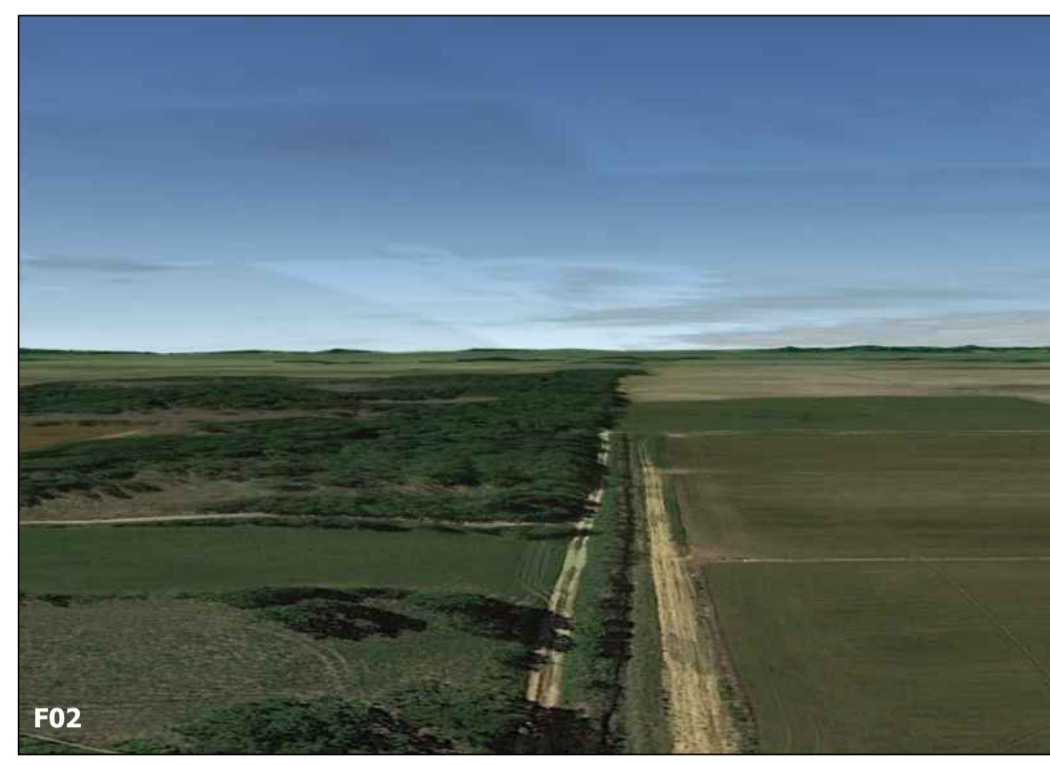
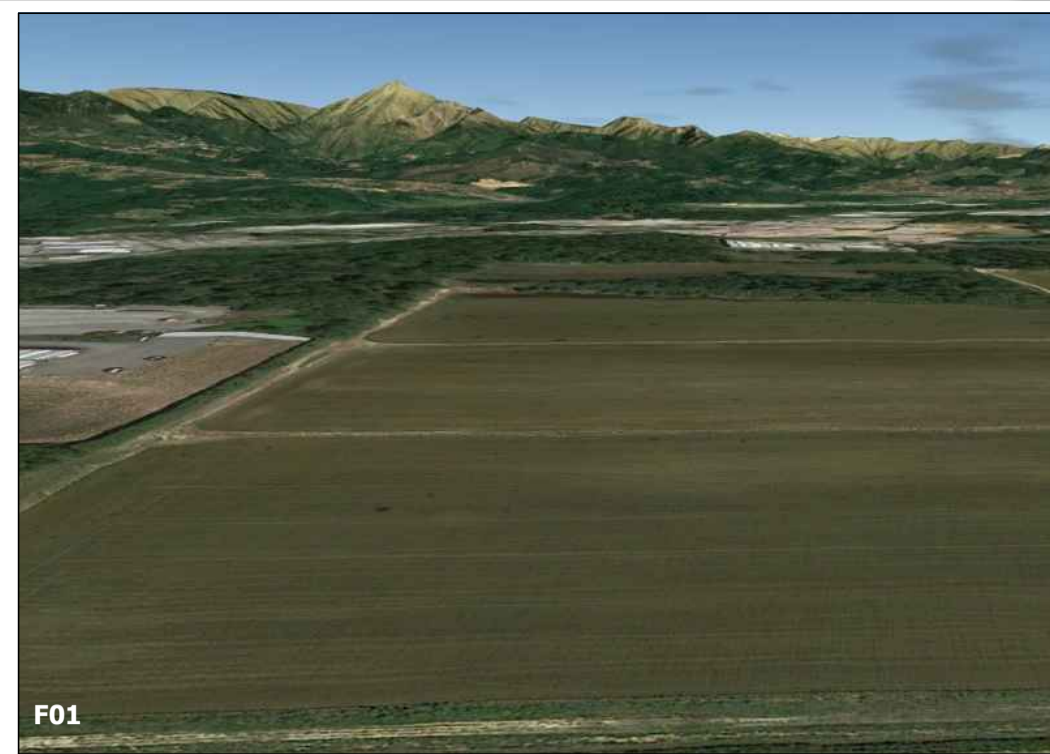
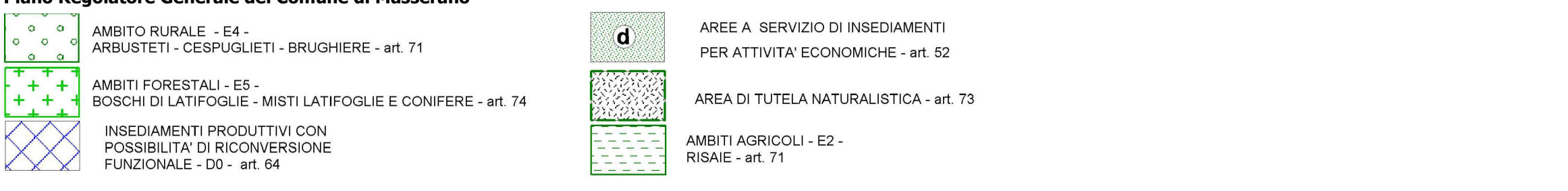
**Legenda**



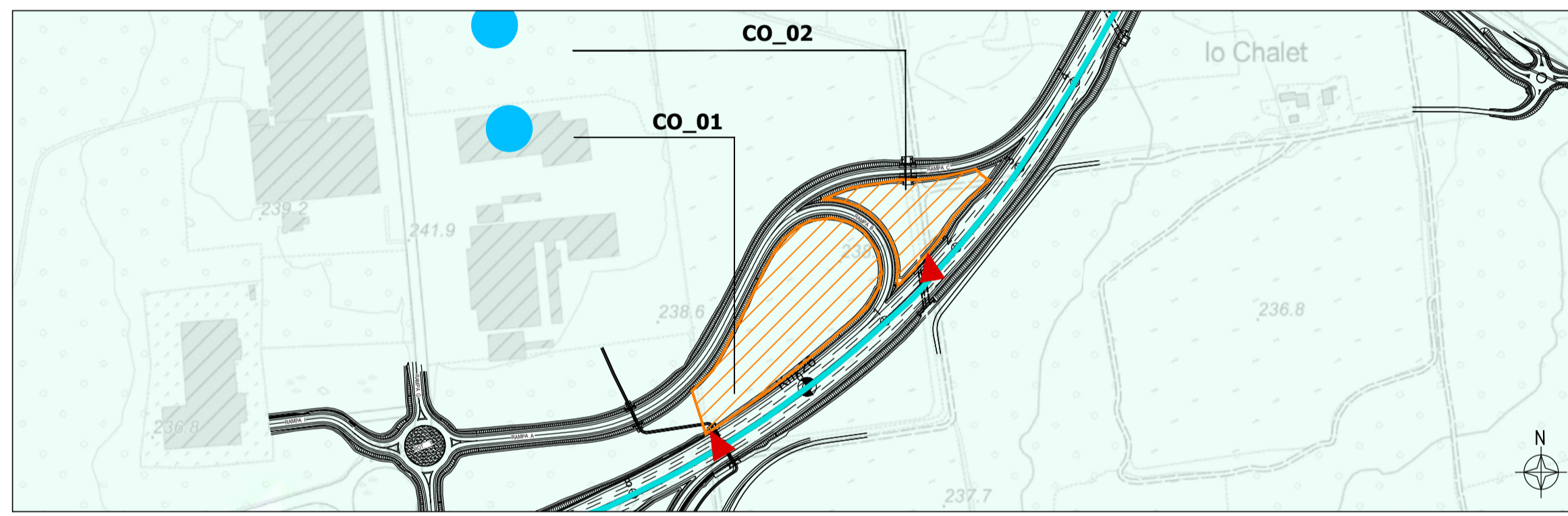
**INQUADRAMENTO URBANISTICO - PIANIFICAZIONE COMUNALE**



**Legenda**



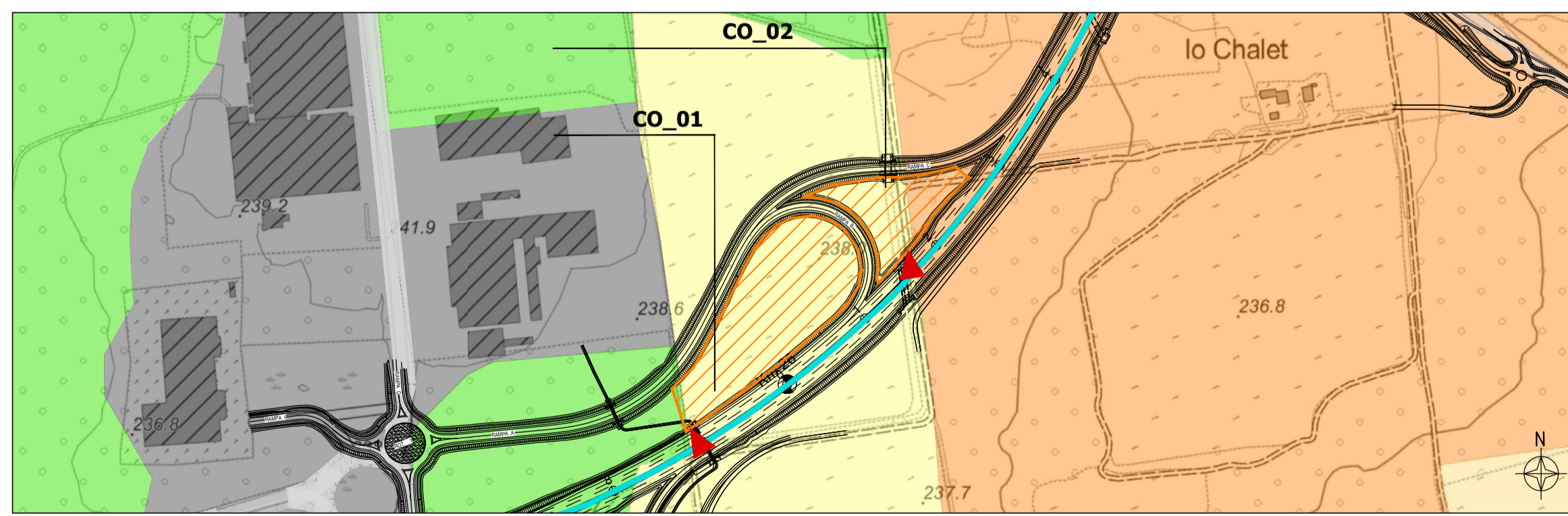
**INQUADRAMENTO IDROGEOLOGICO**



**Legenda**



**USO DEL SUOLO**



**Legenda**



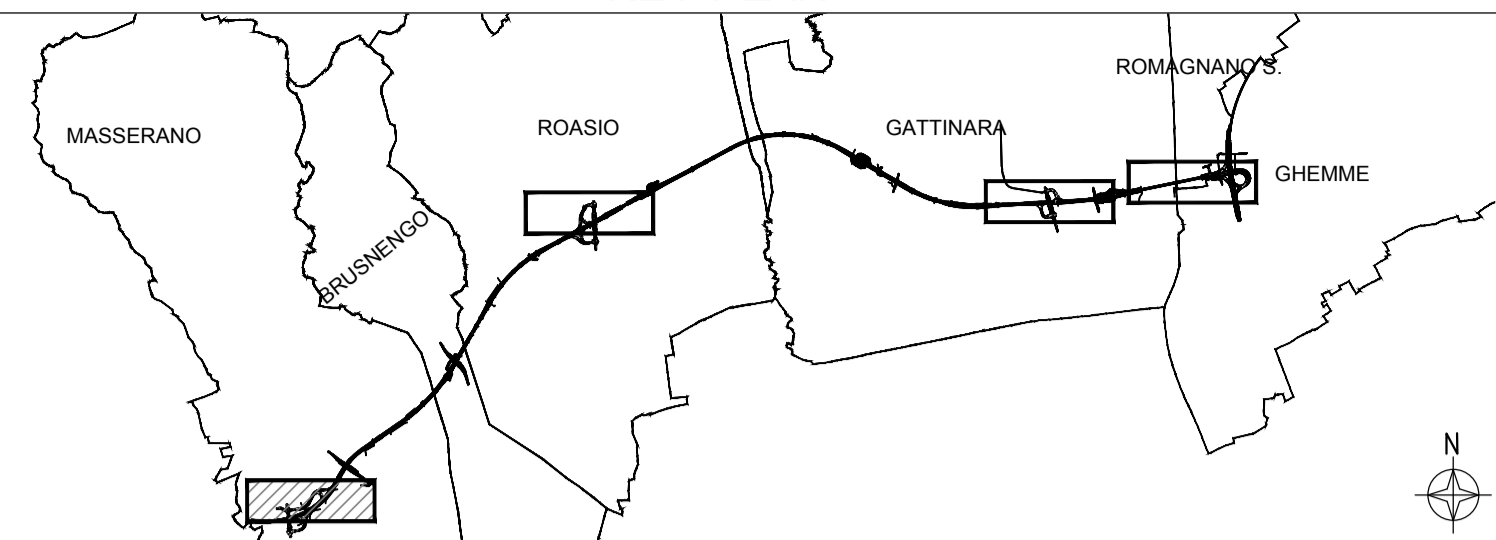
**SCHEDA SINTETICA**

CO_01 Cantiere operativo - Svincolo di Masserano	
Provincia	Bela
Comune	Masserano
Localizzazione	Innesto S.S. 142 e S.P. 315
Superficie	18.000 mq
Destinazione PRG	Ambti agricoli - E2 - Rsaie
Presenza di vincoli	
Uso del suolo	Seminativi in aree non irrigue Boschi di latifoglie
Idrogeologia	Depositi fluviali medi
Morfologia	Paneggianti
Tipologia di ripristino previsto	Rnaturalizzazione mediante interventi di opere a verde

CO_02 Cantiere operativo - Svincolo di Masserano	
Provincia	Bela
Comune	Masserano
Localizzazione	Innesto S.S. 142 e S.P. 315
Superficie	7.000 mq
Destinazione PRG	Ambti agricoli - E2 - Rsaie Ambto rurale - E4 - arbusteti - cespuglieti - brughiere - art.71
Presenza di vincoli	Immobili ed aree di notevole interesse pubblico (Art. 136 del D.lgs. 42/2004 e s.m.l.)
Uso del suolo	Seminativi in aree non irrigue Aree prevalentemente occupate da colture agrarie con presenza di spazi naturali importanti
Idrogeologia	Depositi fluviali medi
Morfologia	Paneggianti
Tipologia di ripristino previsto	Rnaturalizzazione mediante interventi di opere a verde

**KEY PLAN**



Direzione Progettazione e Realizzazione Lavori

Collegamento tra l'A4 (Torino-Milano) in località Santhià, Biella, Gattinara e l'A26 (Genova Voltri-Gravellona) in località Ghemme. Lotto 1

**PROGETTO DEFINITIVO**

PROGETTAZIONE:	ANAS - DIREZIONE PROGETTAZIONE E REALIZZAZIONE LAVORI	COD.	
PROGETTISTI:	ing. Vincenzo Marzi Ordine Ing. di Bari n.3594 ing. Achille Devitofranceschi Ordine Ing. di Roma n.19116		
IL GEOLOGO:	geol. Serena Majetta Ordine Geol. del Lazio n.928		
RESPONSABILE DEL SIA	arch. Giovanni Magarò Ordine Arch. di Roma n.16183		
IL COORDINATORE PER LA SICUREZZA IN FASE DI PROGETTAZIONE	geom. Fabio Quondam		
VISTO: IL RESPONSABILE DEL PROCEDIMENTO :	ing. Nicolò Canepa		
PROTOCOLLO	DATA		

Cantierizzazione dell'Opera  
Schede di cantiere Tav 1/4

CODICE PROGETTO	NOME FILE	REVISIONE	SCALA:
PROGETTO LIV. PROG. N. PROG.	T00CA00CANSC01A.dwg		
DPT007 D 1701	CODICE ELAB. T00CA00CANSC01	A	1:5.000
C			
B			
A	emissione	18/5/2018	
REV.	DESCRIZIONE	DATA	REDATTO VERIFICATO APPROVATO