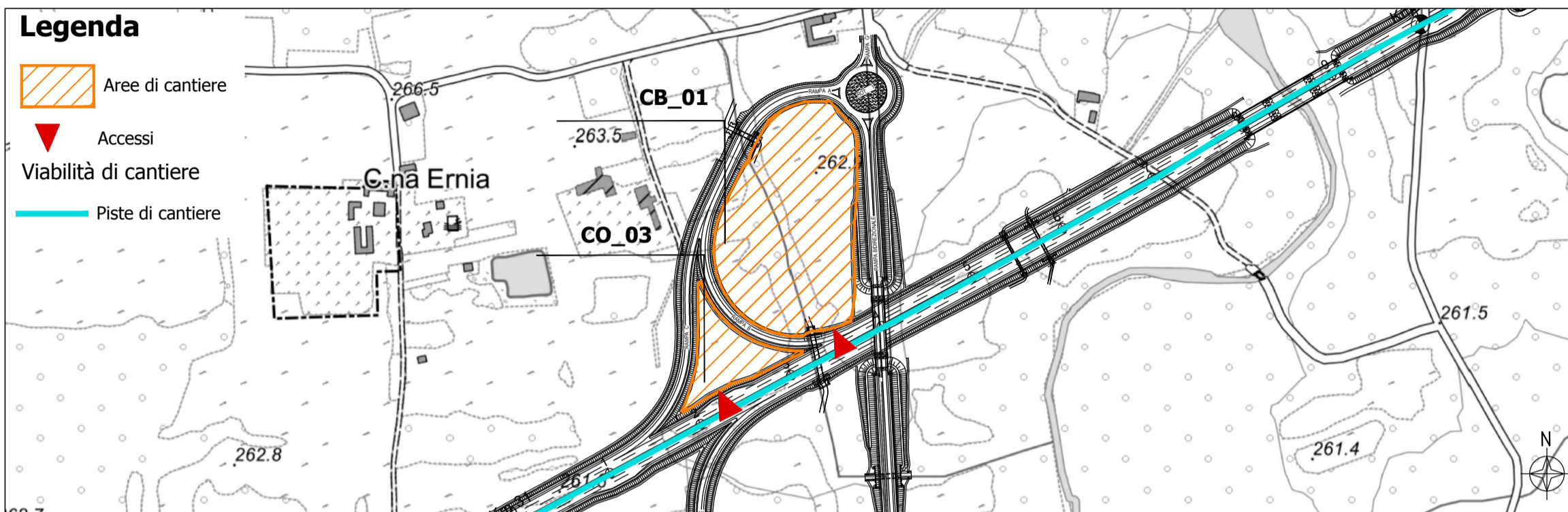
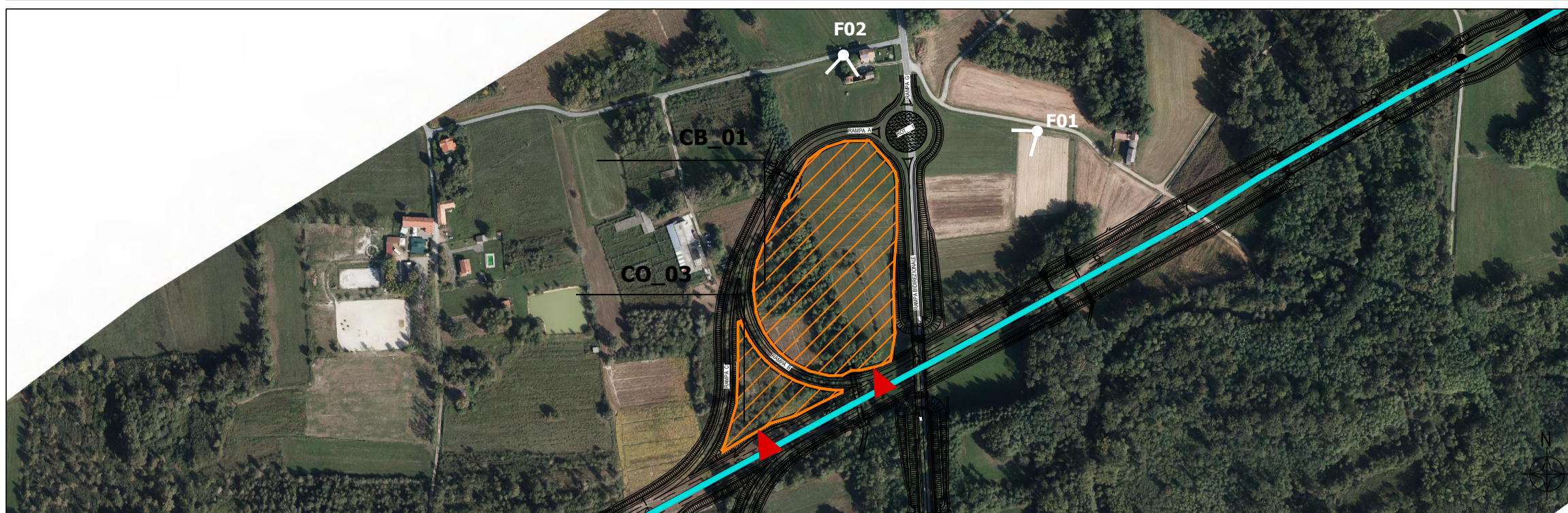
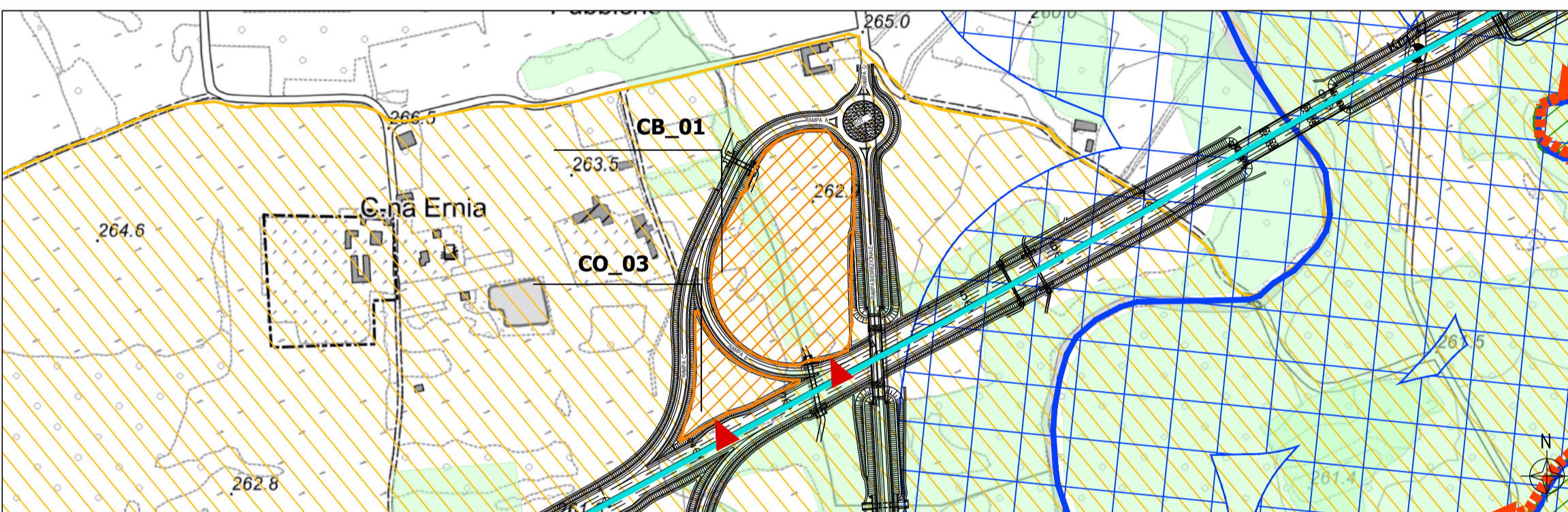


**INQUADRAMENTO GENERALE**

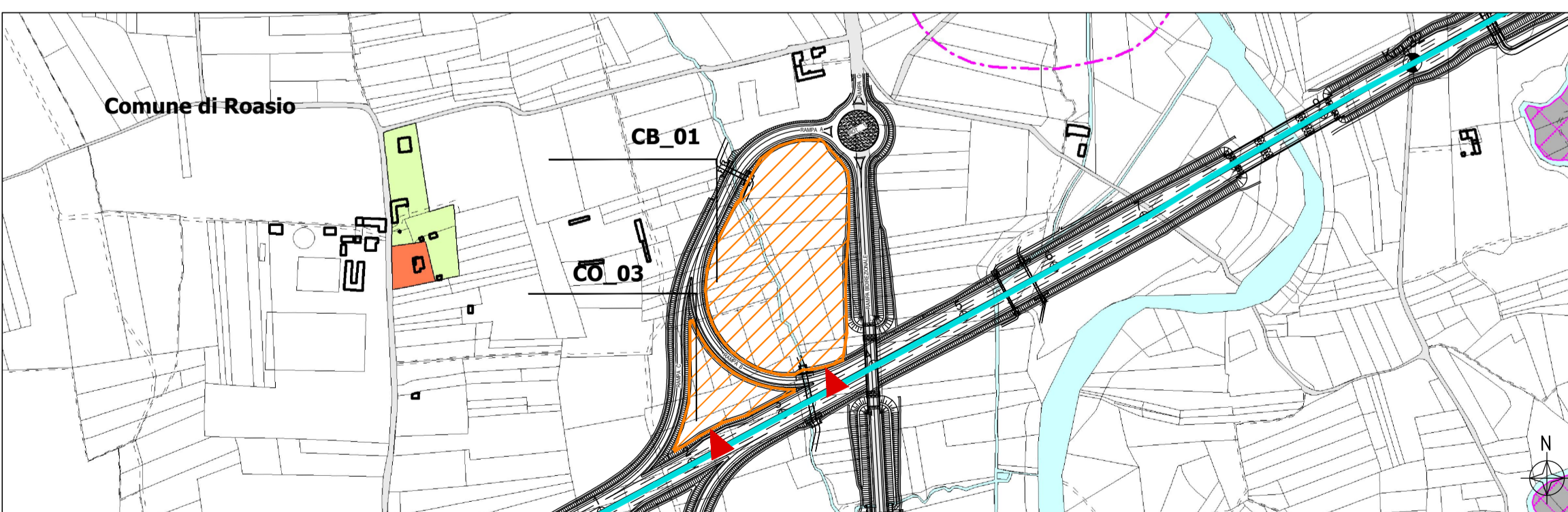


**ANALISI VINCOLI**



**Legenda**  
**Immobili ed aree di notevole interesse pubblico (Art. 136 del D.lgs. 42/2004 e s.m.i.)**  
 Beni areali  
**Aree tutelate per legge, esclusa let. f (Art. 142 del D.lgs. 42/2004 e s.m.i.)**  
 c) i fiumi, i torrenti, i corsi d'acqua iscritti negli elenchi previsti dal testo unico delle disposizioni di legge sulle acque ed impianti elettrici, approvato con regio decreto 11 dicembre 1933, n. 1775, e le relative sponde o piedi degli argini per una fascia di 150 metri ciascuna  
 g) i territori coperti da foreste e da boschi, ancorché percorsi o danneggiati dal fuoco, e quelli sottoposti a vincolo di rimboscimento, come definiti dall'articolo 2, commi 2 e 6, del decreto legislativo 18 maggio 2001, n. 227  
**Rete Natura 2000 (DPR n. 357 del 8 settembre 1997, s.m. del DPR n. 120 del 12 marzo 2003)**  
 Zone Speciali di Conservazione (ZSC)

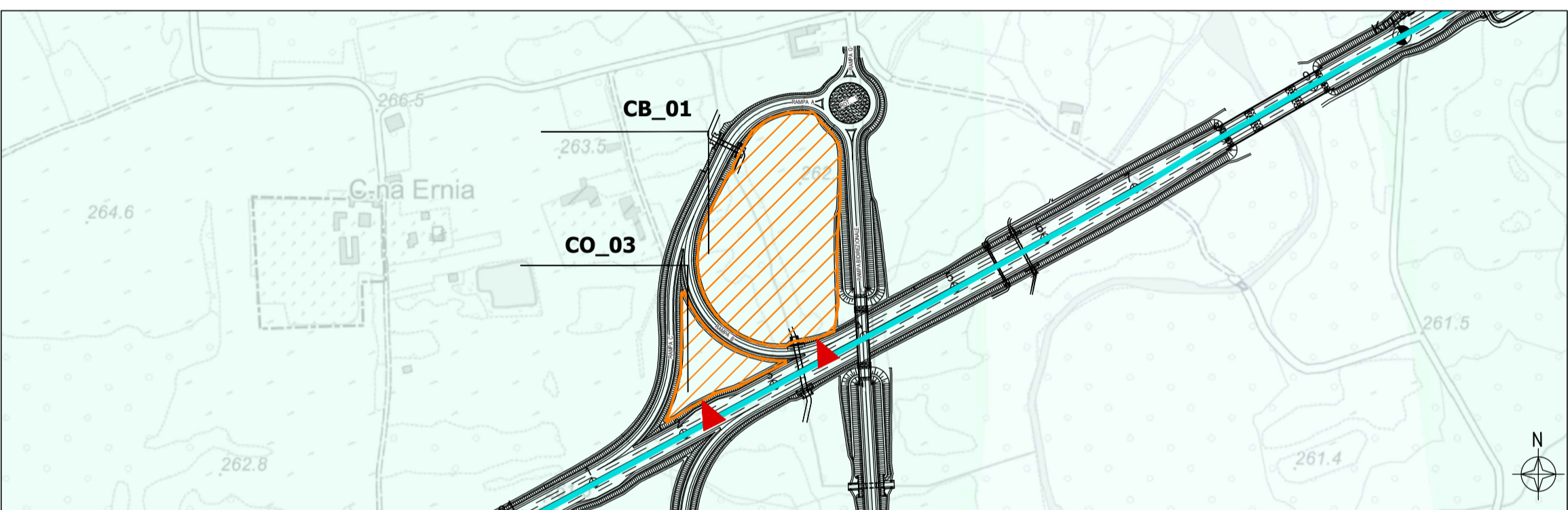
**INQUADRAMENTO URBANISTICO - PIANIFICAZIONE COMUNALE**



**Legenda**  
**Piano Regolatore Generale del Comune di Roasio**  
**AREE PER INSEDIAMENTI PREVALENTEMENTE RESIDENZIALI**  
 AREE EDIFICATE RESIDENZIALI  
 AREE DI COMPLEMENTAMENTO E DI NUOVO IMPIANTO  
**AREE PER DESTINAZIONI SPECIALI**  
 LIMITE DELL'AREA PROTETTA DELLE BARAGGE  
**VINCOLI**  
 FASCE DI RISPETTO CIMITERIALE, DELLE CAPTAZIONI D'ACQUA E DEGLI IMPIANTI TECNOLOGICI  
 SITI DI INTERESSE COMUNITARIO (S.I.C.)

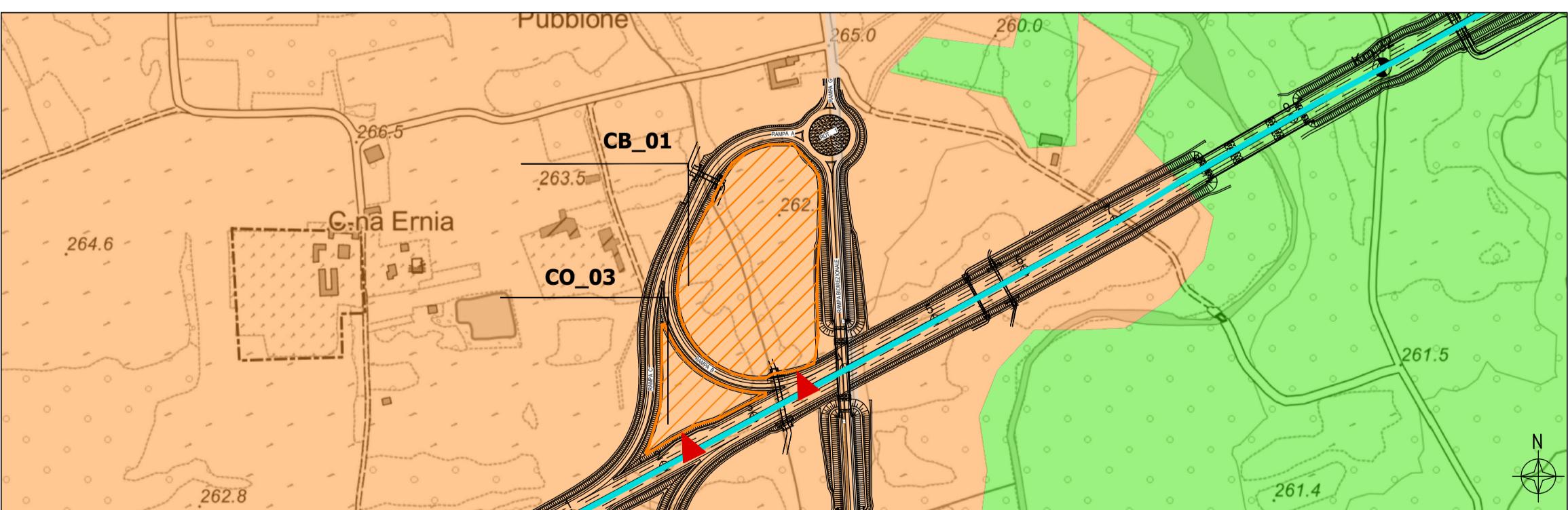


**INQUADRAMENTO IDROGEOLOGICO**



**Legenda**  
 Depositi fluviali recenti o attuali  
 Depositi fluviali medi

**USO DEL SUOLO**

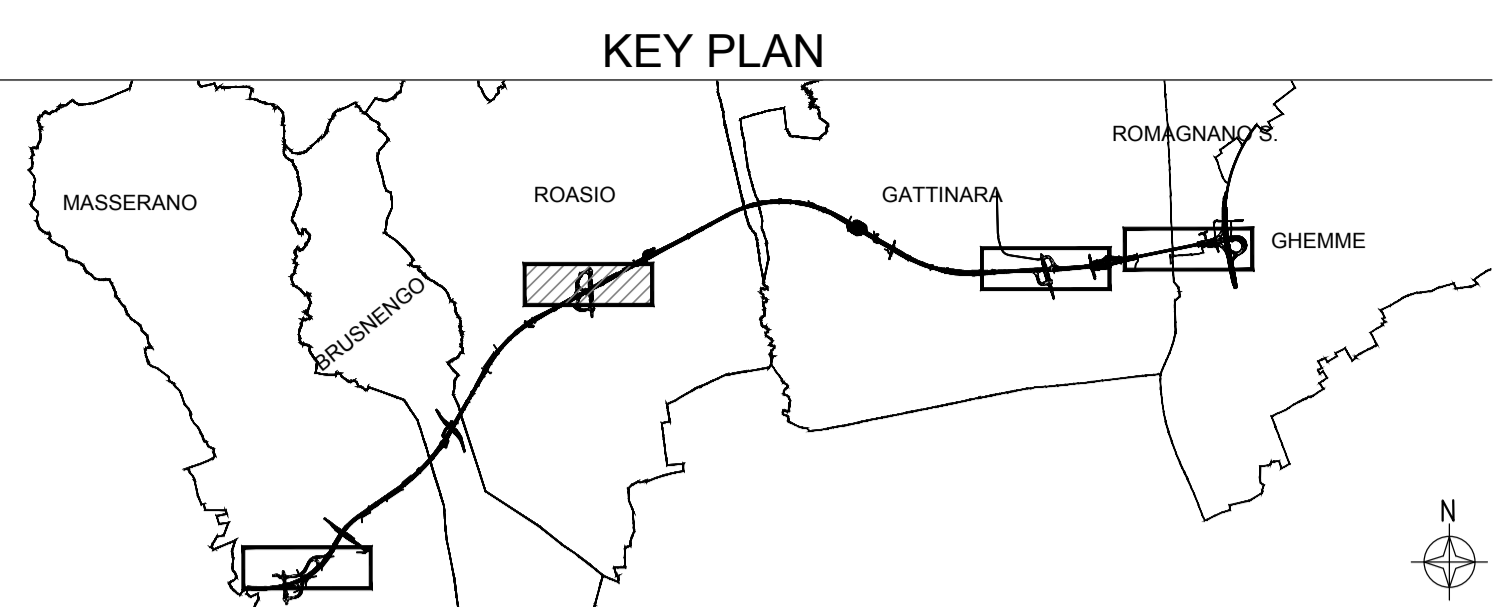


**Legenda**  
 Aree prevalentemente occupate da colture agrarie con presenza di spazi naturali importanti  
 Boschi di latifoglie

**SCHEDA SINTETICA**

CO_03 Cantiere operativo - Svincolo di Roasio	
Provincia	Vercelli
Comune	Roasio
Localizzazione	Innesto con la S.P. 64
Superficie	5.000 mq
Destinazione PRG	
Presenza di vincoli	Aree tutelate per legge, esclusa let. f (Art. 142 del D.lgs. 42/2004 e s.m.i.): g) i territori coperti da foreste e da boschi, ancorché percorsi o danneggiati dal fuoco, e quelli sottoposti a vincolo di rimboscimento, come definiti dall'articolo 2, commi 2 e 6, del decreto legislativo 18 maggio 2001, n. 227
Uso del suolo	Aree prevalentemente occupate da colture agrarie con presenza di spazi naturali importanti
Idrogeologia	Depositi fluviali medi
Morfologia	Pianeggiante
Tipologia di ripristino previsto	Rinaturalizzazione mediante interventi di opere a verde

CB_01 Cantiere base - Svincolo di Roasio	
Provincia	Vercelli
Comune	Roasio
Localizzazione	Innesto con la S.P. 64
Superficie	25.000 mq
Destinazione PRG	
Presenza di vincoli	Aree tutelate per legge, esclusa let. f (Art. 142 del D.lgs. 42/2004 e s.m.i.): g) i territori coperti da foreste e da boschi, ancorché percorsi o danneggiati dal fuoco, e quelli sottoposti a vincolo di rimboscimento, come definiti dall'articolo 2, commi 2 e 6, del decreto legislativo 18 maggio 2001, n. 227
Uso del suolo	Aree prevalentemente occupate da colture agrarie con presenza di spazi naturali importanti
Idrogeologia	Depositi fluviali medi
Morfologia	Pianeggiante
Tipologia di ripristino previsto	Rinaturalizzazione mediante interventi di opere a verde



**Direzione Progettazione e Realizzazione Lavori**

Collegamento tra l'A4 (Torino-Milano) in località Santhià, Biella, Gattinara e l'A26 (Genova Voltri-Gravellona) in località Ghemme. Lotto 1

**PROGETTO DEFINITIVO**

PROGETTAZIONE: ANAS - DIREZIONE PROGETTAZIONE E REALIZZAZIONE LAVORI

**PROGETTISTI:**  
 Ing. Vincenzo Marzi  
 Ordine Ing. di Bari n.3594  
 Ing. Achille Devitofranceschi  
 Ordine Ing. di Roma n.19116  
**IL GEOLOGO:**  
 Geol. Serena Majetta  
 Ordine Geol. del Lazio n.928  
**RESPONSABILE DEL SIA:**  
 arch. Giovanni Magarà  
 Ordine Arch. di Roma n.16183  
**IL COORDINATORE PER LA SICUREZZA IN FASE DI PROGETTAZIONE:**  
 geom. Fabio Quondam  
**VISTO: IL RESPONSABILE DEL PROCEDIMENTO:**  
 Ing. Nicolò Canepa

Cantierizzazione dell'Opera  
 Schede di cantiere Tav 2/4

CODICE PROGETTO	NOME FILE	REVISIONE	SCALA:
PROGETTO	T00CA00CANSC02A.dwg		
LIV. PROG.	N. PROG.	CODICE ELAB.	
DPT007	D 1701	T00CA00CANSC02	
C			
B			
A	emissione	18/5/2018	
REV.	DESCRIZIONE	DATA	REDDATTO VERIFICATO APPROVATO