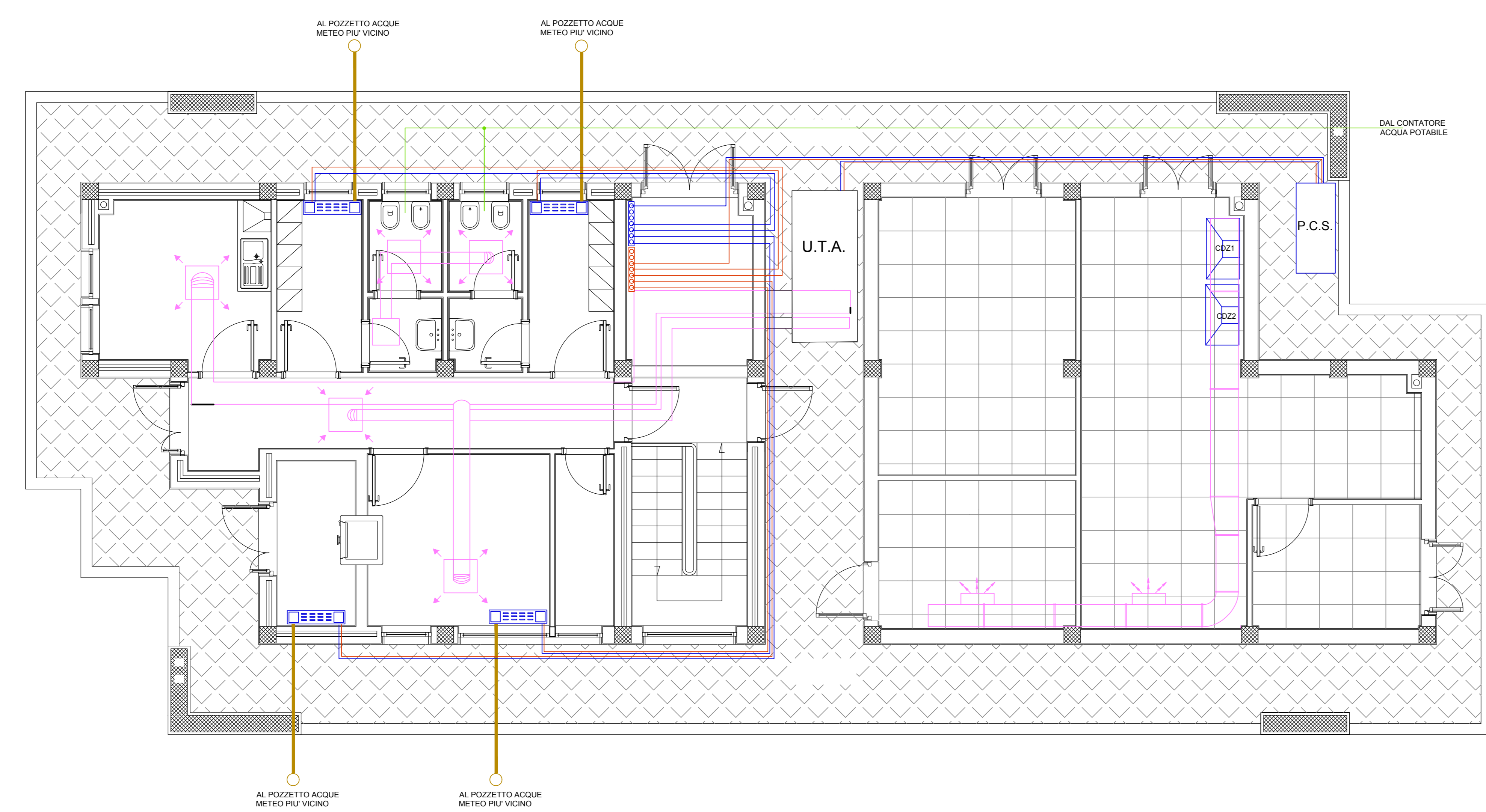


**LEGENDA SIMBOLI IMPIANTO DI CLIMATIZZAZIONE**

- Ventilconvettore a mobiletto a doppia batteria a 3 ranghi+1 per impianto a 4 tubi, caratteristiche e grandezze come da tabelle
- Tubazioni circuito caldo radiatori, prima del collettore in acciaio nero tipo Mannesmann, dopo il collettore in rame ricotto preisolato.
- Tubazioni circuito caldo ventilconvettori, prima del collettore in acciaio nero tipo Mannesmann, dopo il collettore in tubo multistrato preisolato.
- Tubazioni circuito freddo ventilconvettori, prima del collettore in acciaio nero tipo Mannesmann, dopo il collettore in tubo multistrato preisolato.
- Collettori di tipo modulare per radiatori, lineare per ventilconvettori, completi di valvole di intercettazione e valvole di sfogo.



**TABELLA TIPOLOGIA ISOLAMENTI TUBAZIONI ACQUA**

TUBAZIONI ACQUA CALDA E REFRIGERATA ESTERNE INTERRATE (TUBO DA TELERISCALDAMENTO PREISOLATO)

ISO A Isolamento in poliuretano espanso in schiuma rigida con rivestimento in guscio in PEAD

TUBAZIONI ACQUA CALDA E REFRIGERATA IN CENTRALE O COMUNQUE A VISTA

ISO B Come ISO A ma con rivestimento esterno in lamina di alluminio sp. 5/10 min. per diametri finiti fino a 200mm, sp. 8/10 fino a 100mm e 8/10 per diametri maggiori.

TUBAZIONI ACQUA CALDA O REFRIGERATA ESTERNE A VISTA

ISO C Coppelle in poliuretano costituite da poliuretano espanso in schiuma semirigida rivestita con spalmatura di emulsione bituminosa e gusci di alluminio sigillati con materiale plastico.

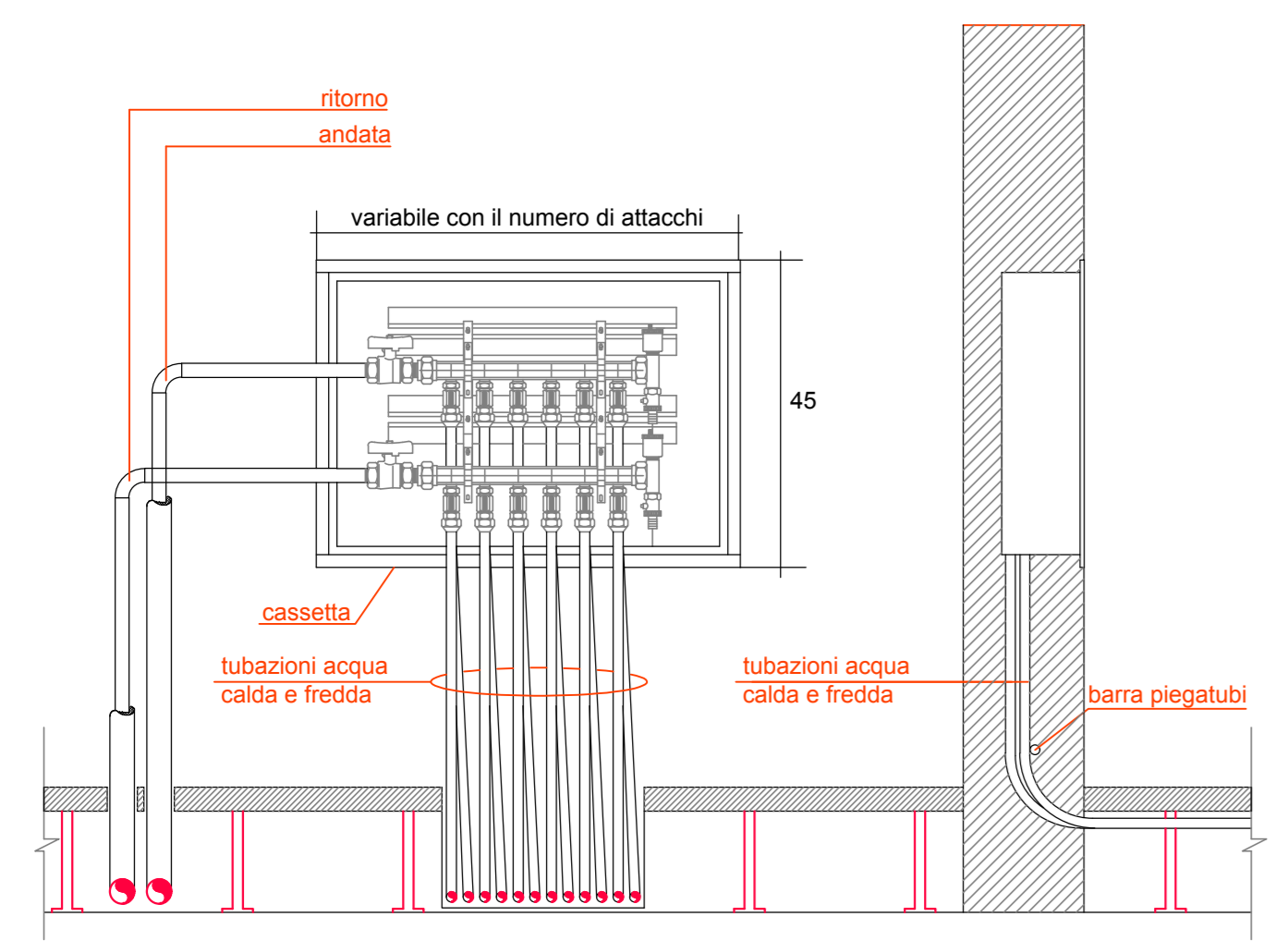
COLLETTORI, SERBATOI ACQUA CALDA E REFRIGERATA

ISO D Schiumatura in opera di poliuretano sp. 40mm o coppelle preformate con rivestimento esterno dello stesso materiale previsto per le tubazioni.

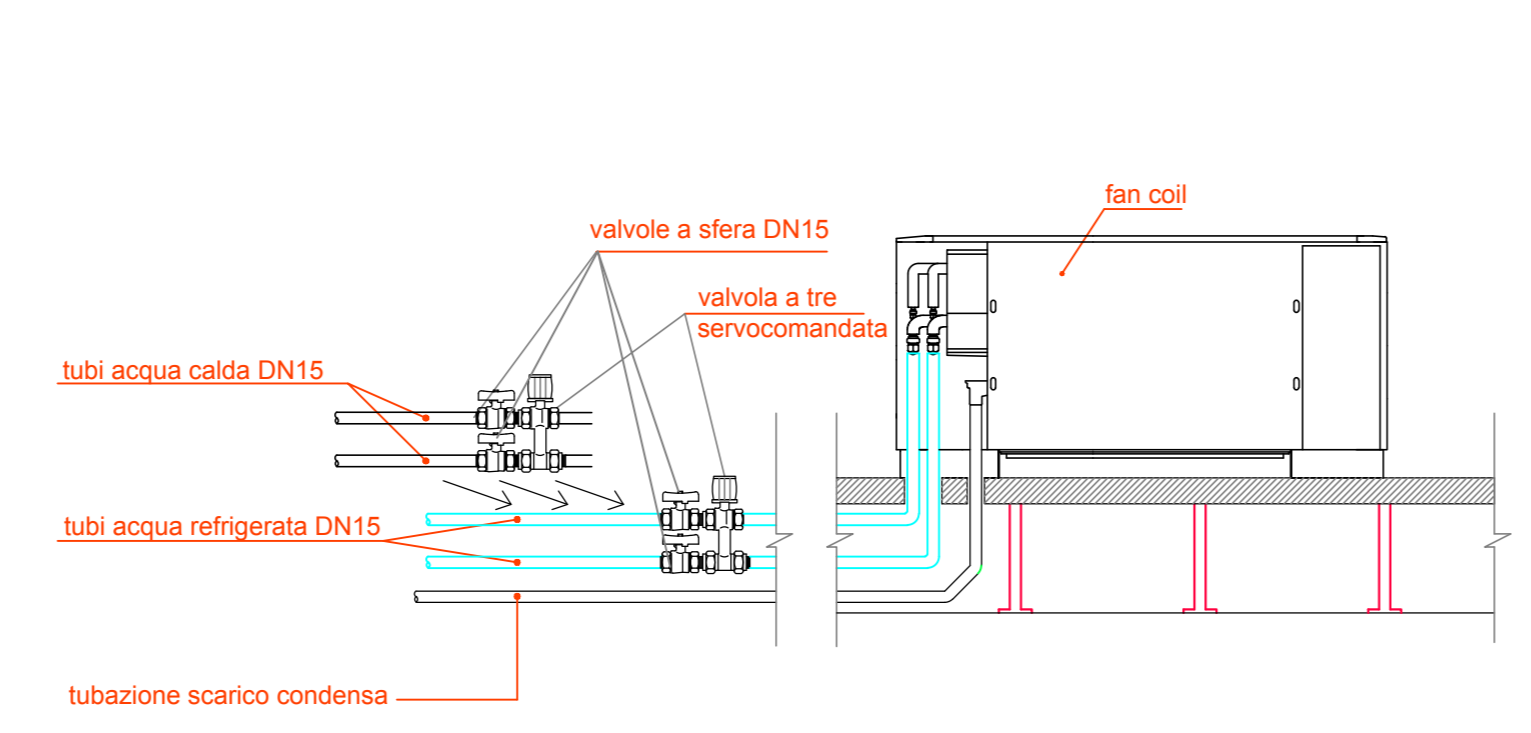
TUBAZIONI ACQUA CALDA, FREDDA E REFRIGERATA INTERNE SOTTOTRACCIA/CONTROSOFFITTO/PAVIMENTO FLOTTANTE

ISO E Guaine isolanti tipo polietilene espanso tipo armaflex o similari con sp. minimo secondo DPR 412/93. Guaina di classe 1 e struttura a cellule chiuse.

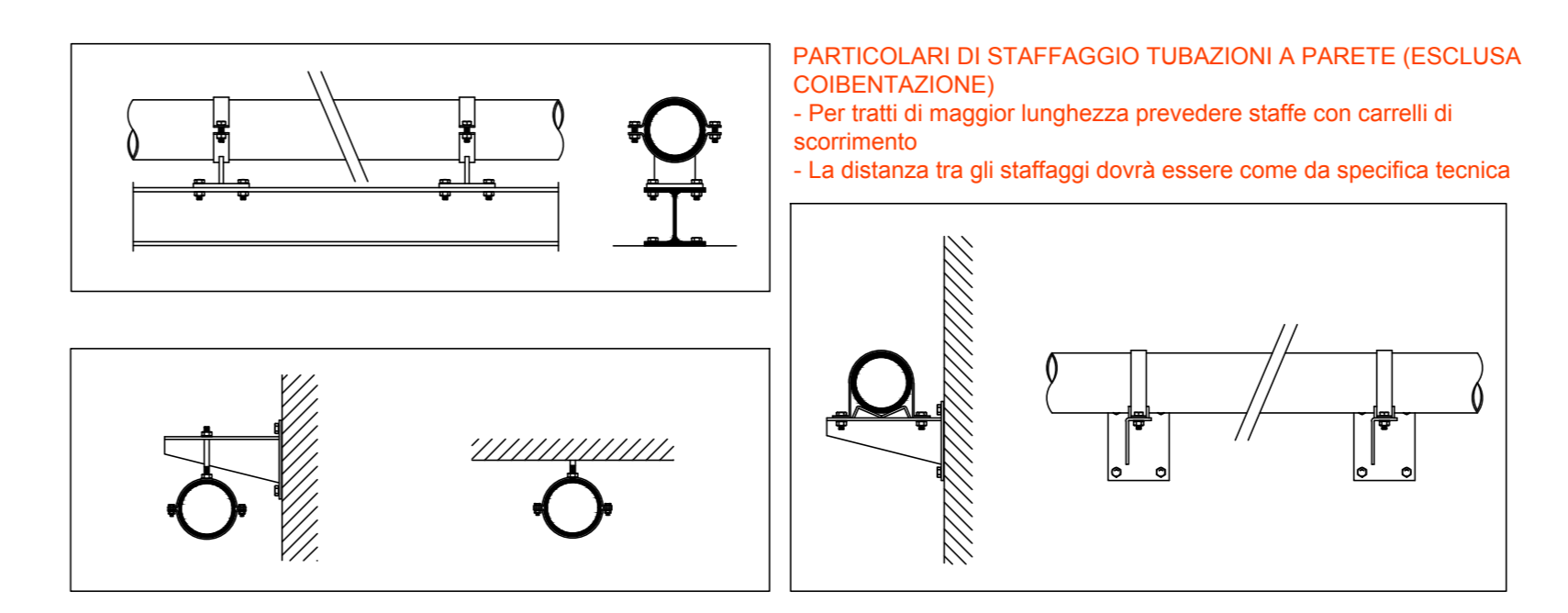
**PARTICOLARE COLLETTORE**



**DETTAGLIO INSTALLAZIONE FAN COIL ORIZZONTALE O VERTICALE**



**PARTICOLARI STAFFAGGIO**



**anas** Direzione Progettazione e Realizzazione Lavori

Collegamento tra l'A4 (Torino-Milano) in località Santhià, Biella, Gattinara e l'A26 (Genova Voltri-Gravellona) in località Ghemme. Lotto 1

**PROGETTO DEFINITIVO**

PROGETTAZIONE: ANAS - DIREZIONE PROGETTAZIONE E REALIZZAZIONE LAVORI

PROGETTISTI:  
ing. Vincenzo Mori  
Dottore Ing. di Bari n.3394  
ing. Achille Quattromercato  
Dottore Ing. di Roma n.19116

IL GEOLOGO:  
geom. Gianni Magetta  
Dottore Geol. del Lazio n.809

RESPONSABILE DEL SIA:  
arch. Giovanni Maggior  
Dottore Arch. di Roma n.15187

IL COORDINATORE PER LA SICUREZZA IN FASE DI PROGETTAZIONE:  
geom. Fabio Guadagni

VISTO: IL RESPONSABILE DEL PROCEDIMENTO:  
ing. Nicola Conzo

PROTOCOLLO DATA

IMPIANTI  
Area esazione Collegamento A26  
Fabbricati di stazione - Impianti meccanici

PROGETTO	LOI	PROG.	N. PROG.	NOME FILE	REVISIONE	SCALA:
DPT1007	D	1701		100_PS01_IMP_D104_A	A	1:50
				CODICE ELAB. 130351070104		
C						
B						
A	emissione		18/5/2018			
REV.	DESCRIZIONE		DATA	REDATTO	VERIFICATO	APPROVATO