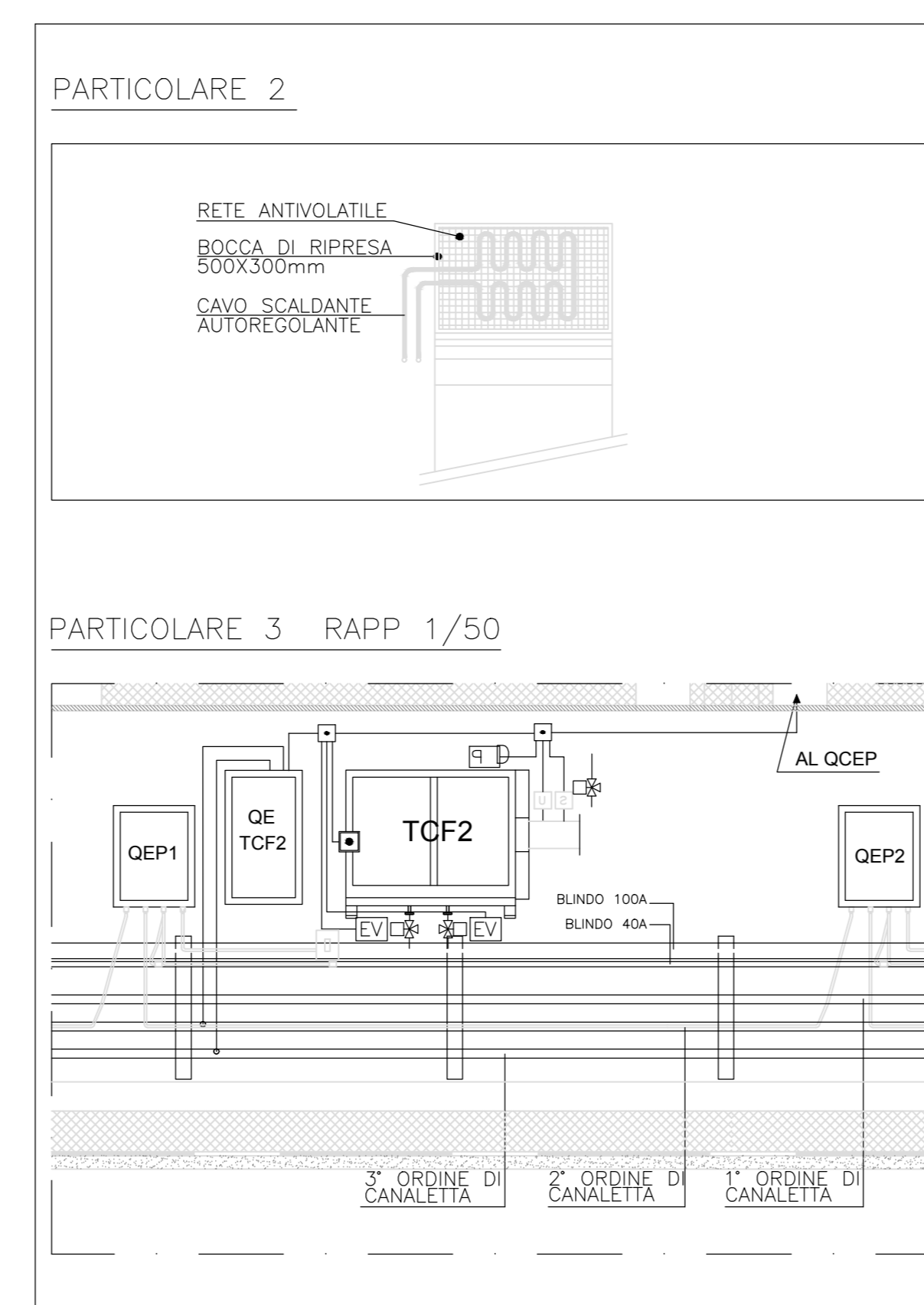
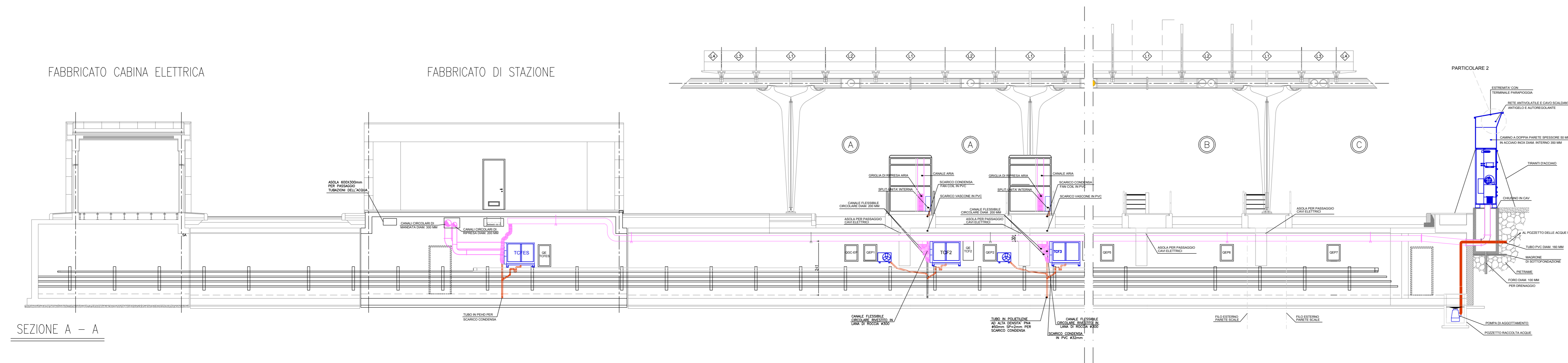
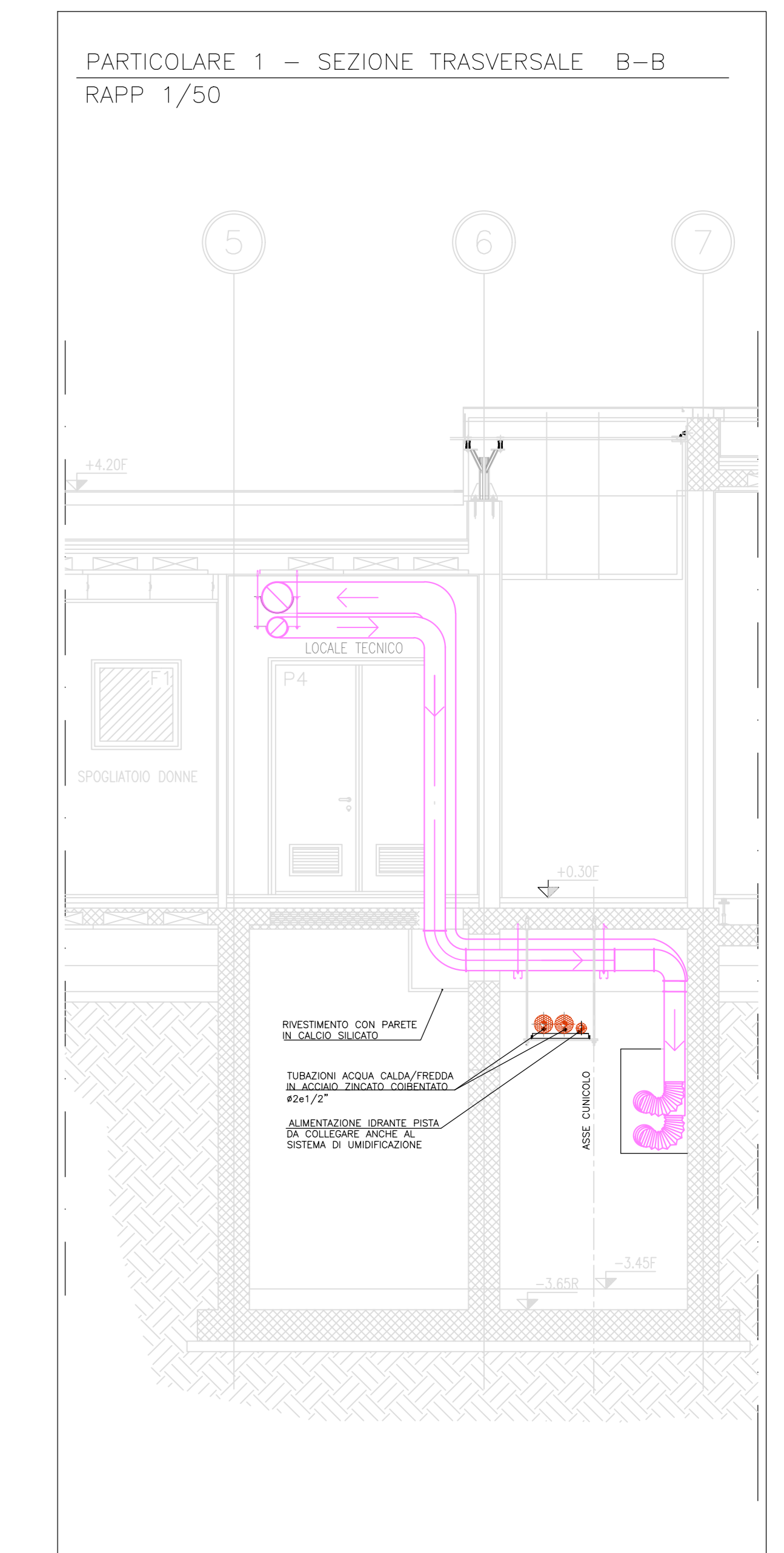
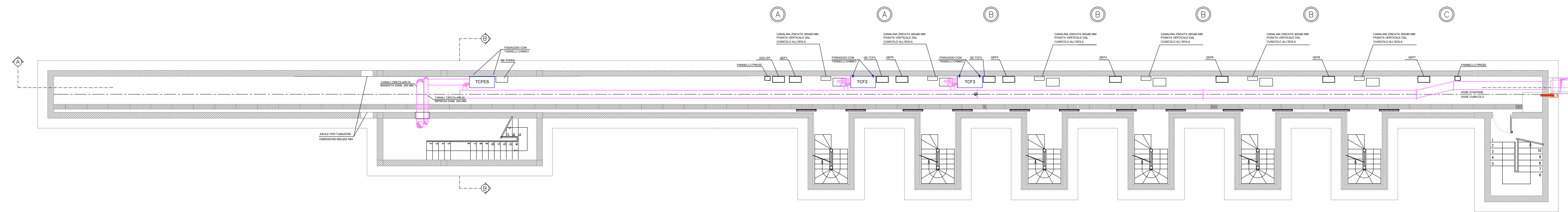


TIPOLOGICO	VARCO N.	TIPOLOGIA ESAZIONE
(A)	1/2	UC
(B)	3/4/5/6/7 8/9/10/11	UA/UT/RA/ET
(C)	12	E/ET/PS



anas Direzione Progettazione e Realizzazione Lavori

Collegamento tra l'A4 (Torino-Milano) in località Santhià, Biella, Gattinara e l'A26 (Genova Voltri-Gravellona) in località Ghemme. Lotto 1

PROGETTO DEFINITIVO

PROGETTAZIONE: ANAS - DIREZIONE PROGETTAZIONE E REALIZZAZIONE LAVORI

PROGETTISTI:
Ing. Vincenzo Mori
Ing. Achille Giulianinardi
Ing. Achille Giulianinardi
Ing. Achille Giulianinardi
Ing. Achille Giulianinardi

IL GEOLOGO:
Ing. Gianni Maffei
Dott. Geo. del Lotto n. 828

RESPONSABILE DEL QA:
Arch. Giovanni Magari
Cantieri di Roma n. 12182

IL COORDINATORE PER LA SICUREZZA IN FASE DI PROGETTAZIONE:
geom. Fabio Giandomeni

ISTO: IL RESPONSABILE DEL PROCEDIMENTO:
Ing. Nicola Campa

PROTOCOLLO: DATA:

IMPIANTI
Area esazione Collegamento A26
Cunicolo di stazione - Impianti meccanici - Canali dell'aria

CODICE PROGETTO	NOME FILE	REVISIONE	SCALA:
PROGETTO	DD_PS01_IMP_DIO6_A	A	1:100
ELAB.			

REV.	DESCRIZIONE	DATA	REDATTO	VERIFICATO	APPROVATO
C					
B					
A	emissione	16/5/2018			