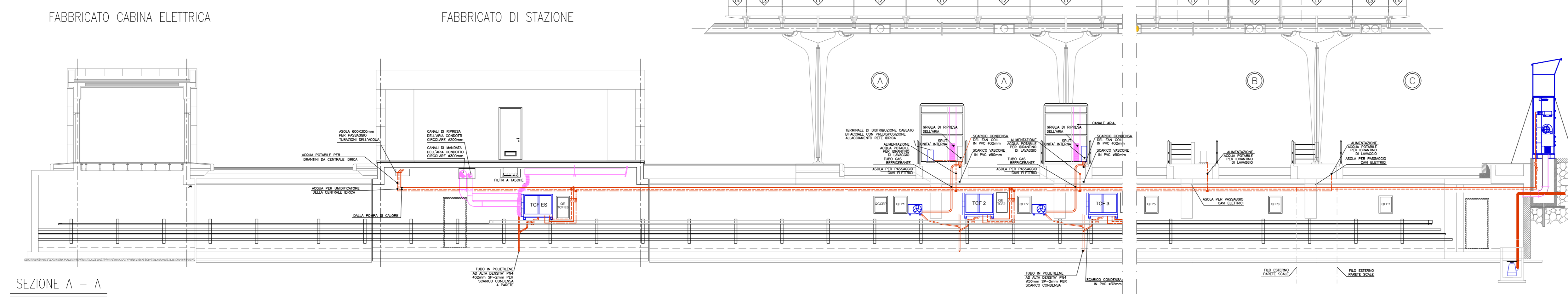
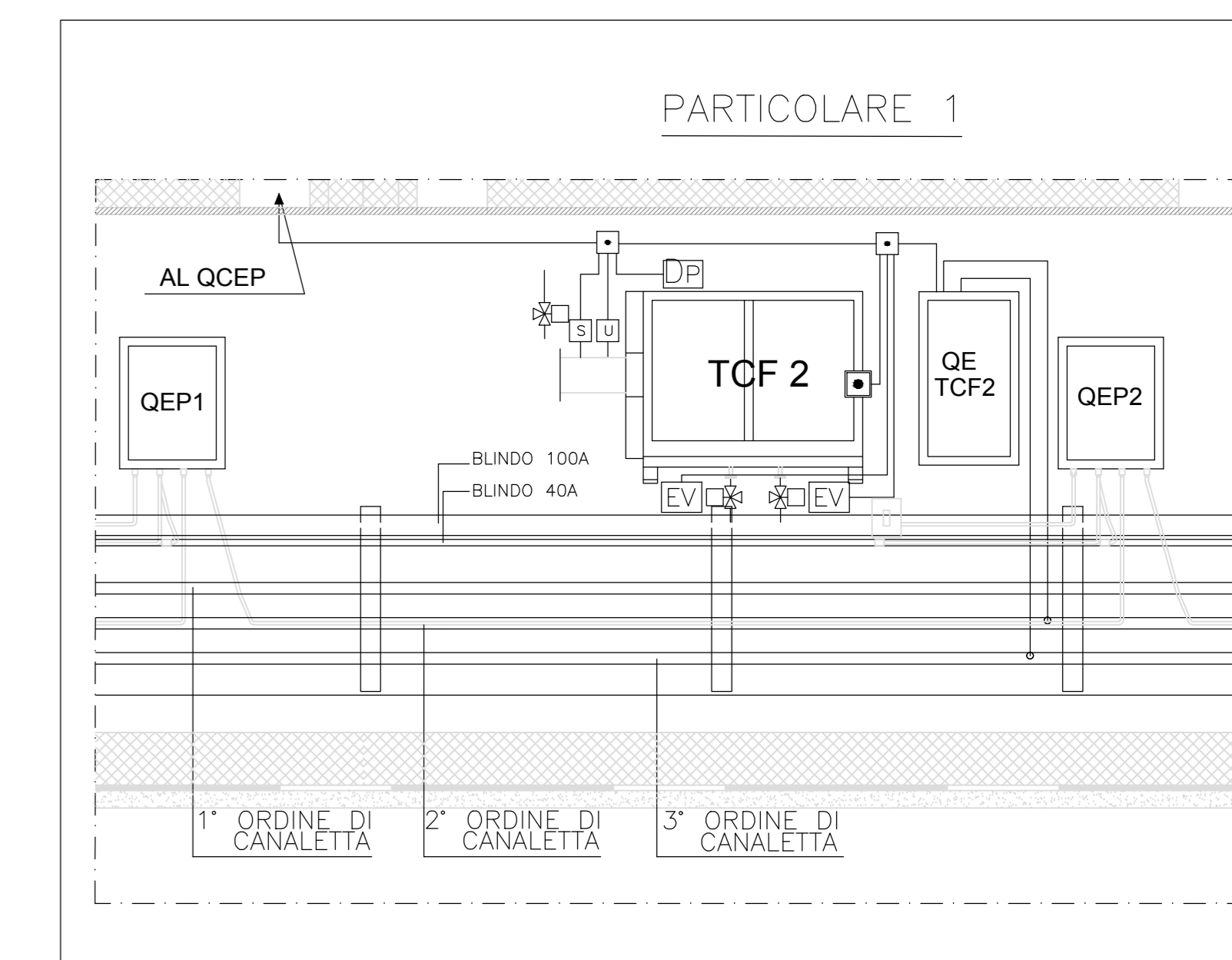
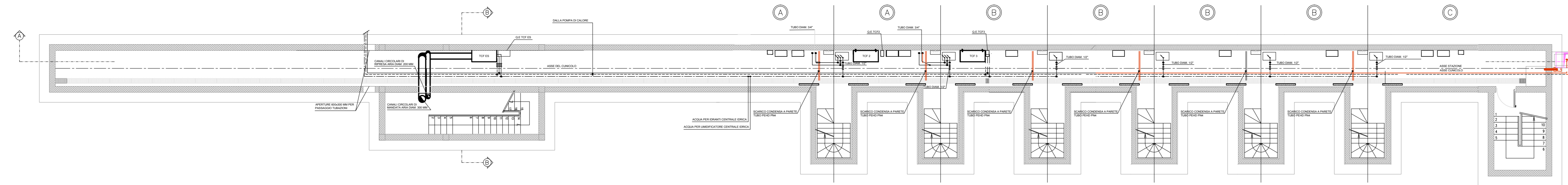



LEGENDA	
SIMBOLO	DESCRIZIONE
	VALVOLA DI INTERCETTAZIONE A SFERA STESSO DIAMETRO DELLA TUBAZIONE
	IDRANTINO DI LAVAGGIO CON ATTACCO A PORTAGOMMA Ø3/4"
	PUNTO DI SALITA O DISCESA
	TUBAZIONE ACQUA DI MANDATA PER ALIMENTAZIONE U.T.A. E FAN-COILS COIBENTATA CON LASTRA FLESSIBILE E RIFINITA IN LAMIERINO DI ALLUMINIO COME DA SPECIFICHE TECNICHE
	TUBAZIONE ACQUA DI RITORNO PER ALIMENTAZIONE U.T.A. E FAN-COILS COIBENTATA CON LASTRA FLESSIBILE E RIFINITA IN LAMIERINO DI ALLUMINIO COME DA SPECIFICHE TECNICHE
	TUBAZIONE ACQUA ADDOLCITA COIBENTATA CON LASTRA FLESSIBILE E RIFINITA IN LAMIERINO DI ALLUMINIO COME DA SPECIFICHE TECNICHE
	TUBAZIONE ACQUA POTABILE COIBENTATA CON LASTRA FLESSIBILE E RIFINITA IN LAMIERINO DI ALLUMINIO COME DA SPECIFICHE TECNICHE
	TERMINALE DI DISTRIBUZIONE CABLOTO BIFACCIALE, CON N.2 PRESE 2P+T, 2 PRESE 3P+T, E 1 PRESA UNIVERSALE, CON PREDISPOSIZIONE ALLACCIAMENTO ALLA RETE IDRICA - MOD. GW693 DELLA GEWISS O EQUIVALENTE

TIPOLOGICO	VARCO N.	TIPOLOGIA ESAZIONE
(A)	1/2	UC
(B)	3/4/5/6/7 8/9/10/11	UA/UT/RA/ET
(C)	12	E/ET/PS




Direzione Progettazione e Realizzazione Lavori

Collegamento tra l'A4 (Torino-Milano) in località Santhià, Biella, Gattinara e l'A26 (Genova Voltri-Gravellona) in località Ghemme. Lotto 1

PROGETTO DEFINITIVO

PROGETTAZIONE: ANAS - DIREZIONE PROGETTAZIONE E REALIZZAZIONE LAVORI

PROGETTISTI:
Ing. Vincenzo Marzi
Dottor Ing. di Str. n. 2534
Ing. Achille DeLuca
Dottor Ing. di Str. n. 19112

IL COORDINATORE:
Ing. Stefano Maglio
Dottor Ing. di Str. n. 202

RESPONSABILE DEL SA:
Ing. Giovanni Maglio
Dottor Arch. di Str. n. 16163

IL COORDINATORE PER LA SICUREZZA IN FASE DI PROGETTAZIONE:
Ing. Fabio Guadagni

ISTITUTO IL RESPONSABILE DEL PROCEDIMENTO:
Ing. Nicola Campa

PROTOCOLLO	DATA
------------	------

IMPIANTI
Area esazione Collegamento A26
Cunicolo di stazione - Impianti meccanici - Distribuzione fluidi

CODICE PROGETTO	NOME FILE	REVISIONE	SCALA:
PROGETTO: DPT007 D 1701	TOO_PSD1_IMP_D107_A	A	1:100
ELABORAZIONE:			

C				
B				
A	emissione	18/5/2018		
REV.	DESCRIZIONE	DATA	REDDATO	VERIFICATO