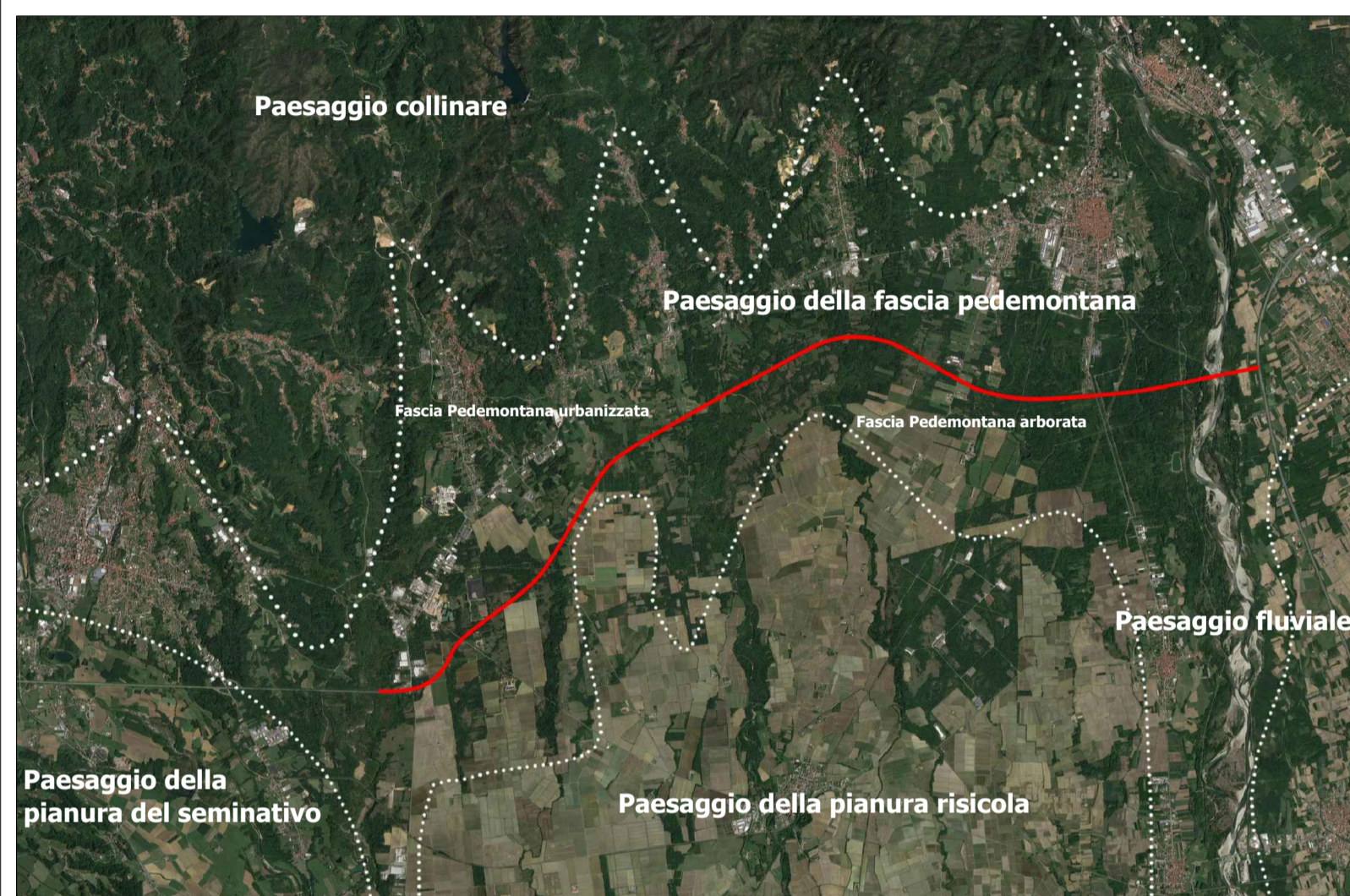
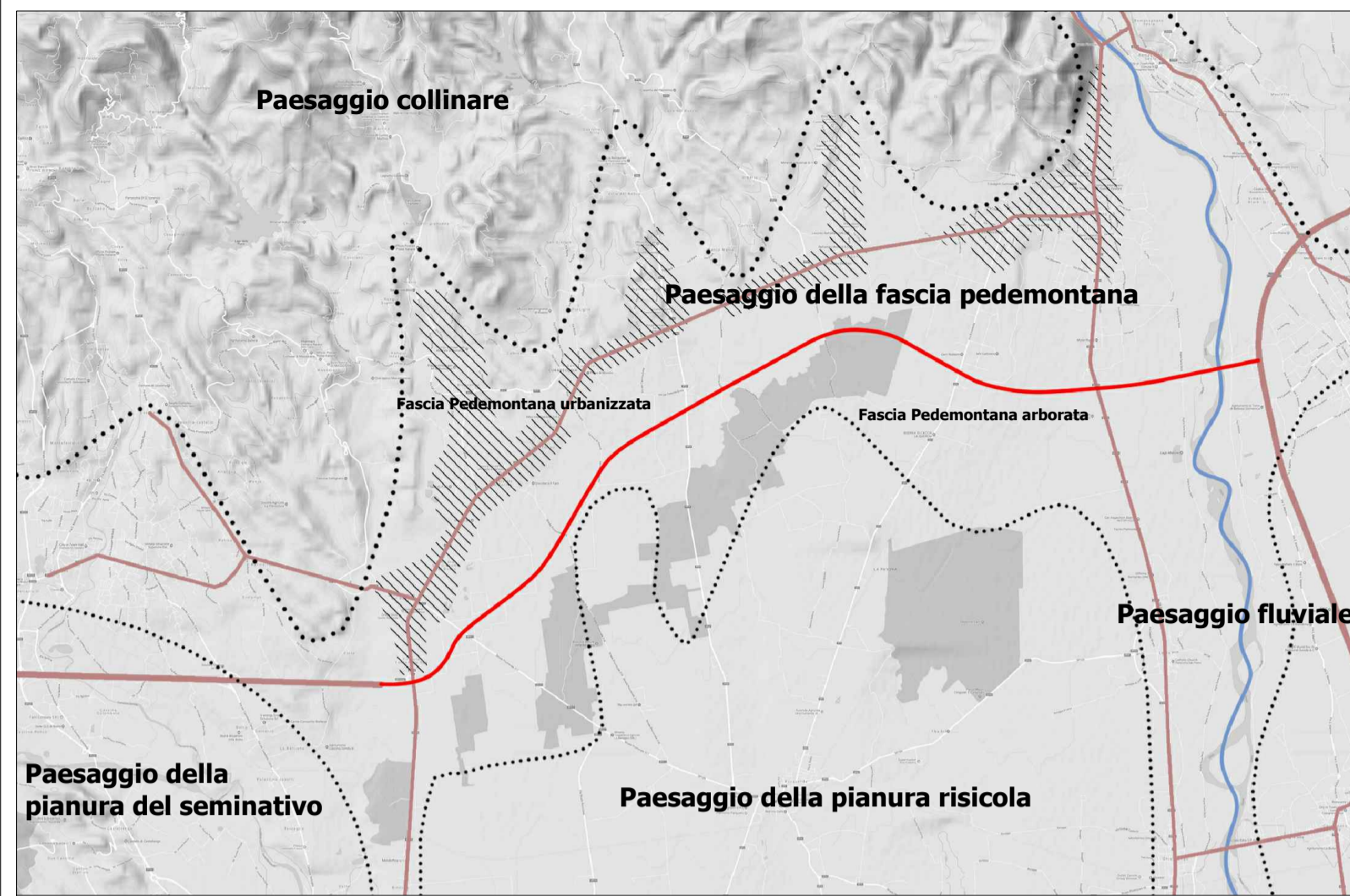
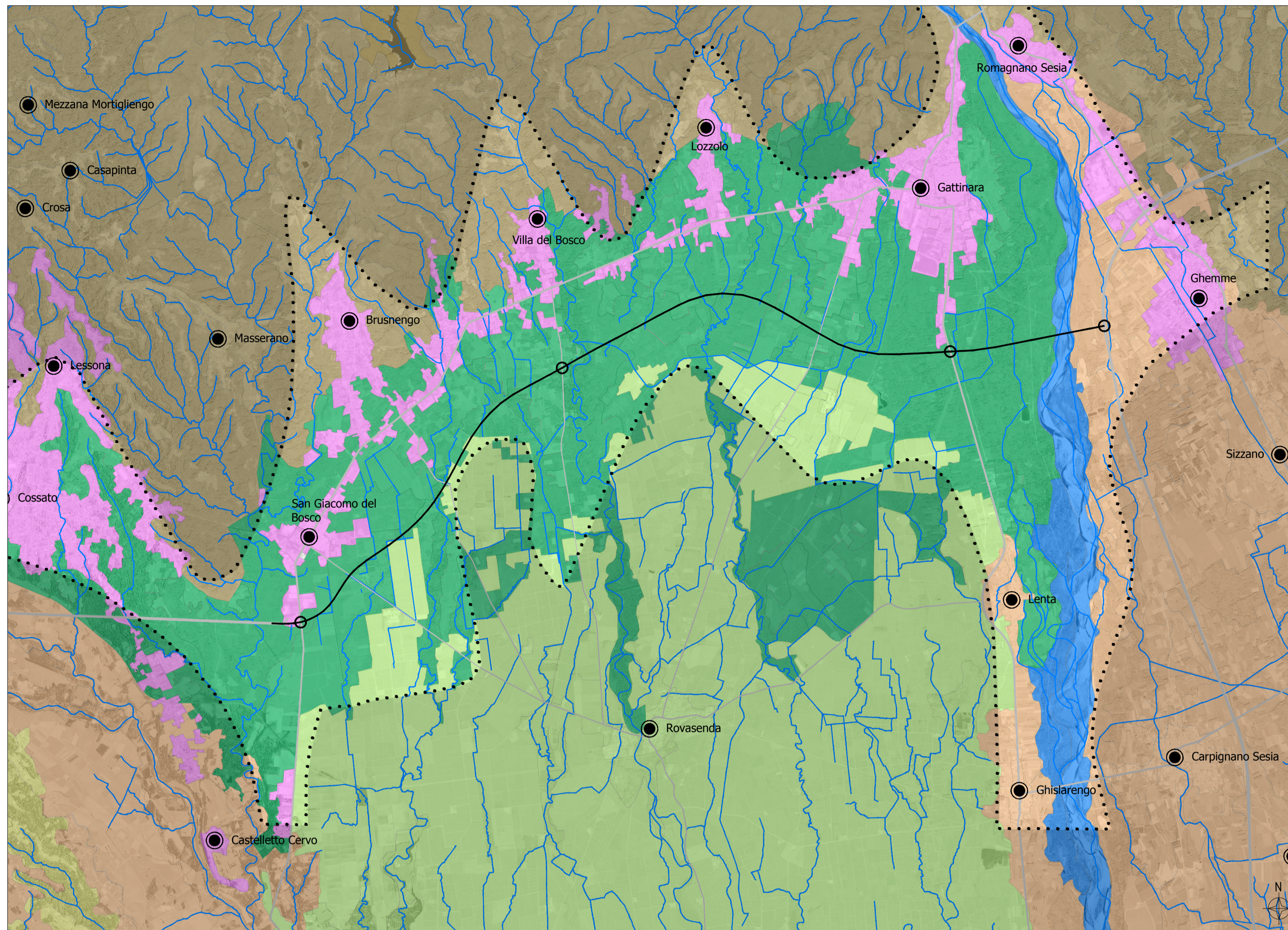


IL CONTESTO PAESAGGISTICO



LA STRUTTURA DEL PAESAGGIO



Legenda

● Tracciato e svincoli di progetto

••••• Contesto del paesaggio

I paesaggi

- Paesaggio collinare
- Paesaggio della fascia pedemontana urbanizzata
- Paesaggio della fascia pedemontana arborata
- Paesaggio fluviale
- Paesaggio della pianura risicola
- Paesaggio della pianura del seminativo
- Paesaggio della brughiera

Margini e assi strutturanti dei paesaggi

- Reticolo idrografico
- Armatura viaria

I PAESAGGI

Paesaggio collinare



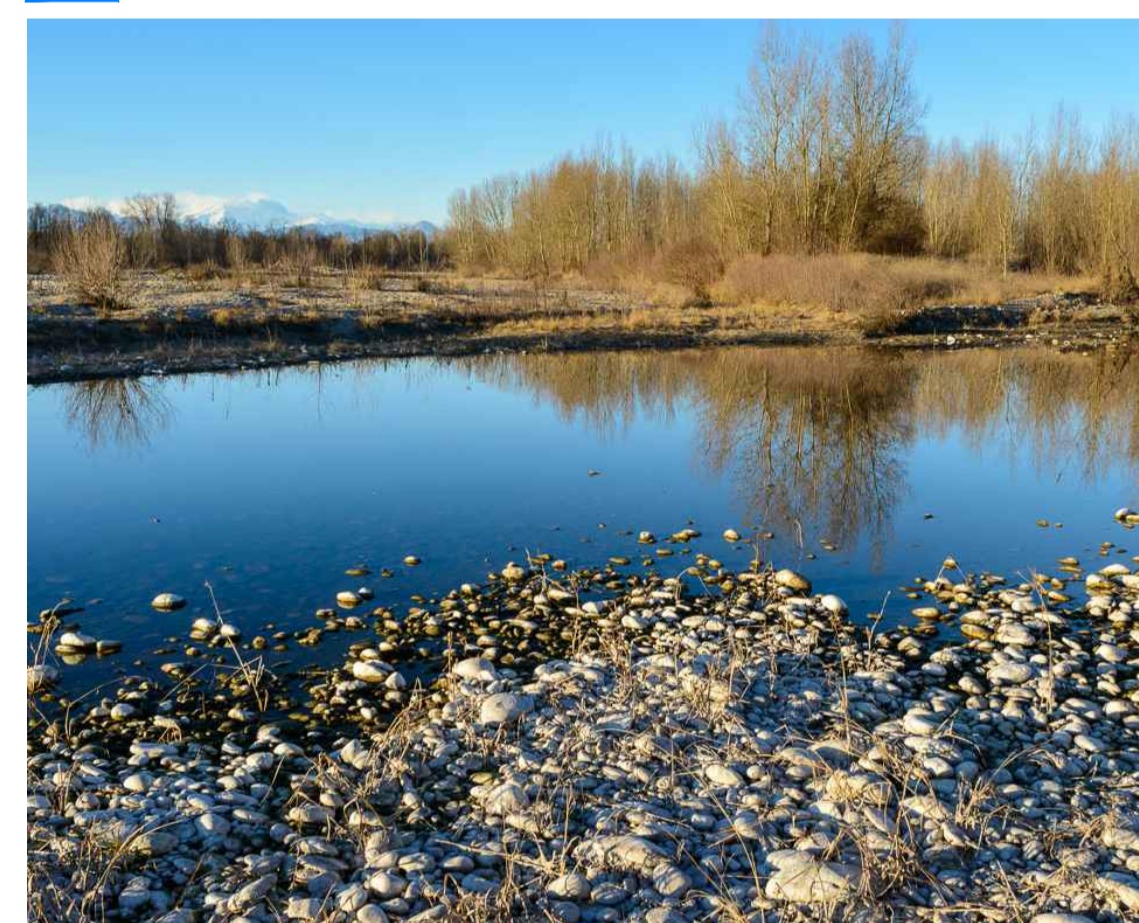
Paesaggio della fascia pedemontana arborata



Paesaggio della fascia pedemontana urbanizzata



Paesaggio fluviale



Paesaggio della brughiera



Paesaggio della pianura risicola



Paesaggio della pianura del seminativo (Biella)



Paesaggio della pianura del seminativo (Novara)



Direzione Progettazione e Realizzazione Lavori

Collegamento tra l'A4 (Torino-Milano) in località Santhià, Biella, Gattinara e l'A26 (Genova Voltri-Gravellona) in località Ghemme. Lotto 1

PROGETTO DEFINITIVO

COD.

PROGETTAZIONE: ANAS - DIREZIONE PROGETTAZIONE E REALIZZAZIONE LAVORI

PROGETTISTI:

ing. Vincenzo Marzi
Ordine Ing. di Bari n.3594
ing. Achille Devitofranceschi
Ordine Ing. di Roma n.19116

IL GEOLOGO:

geol. Serena Mojetta
Ordine Geol. del Lazio n.928

RESPONSABILE DEL SIA

arch. Giovanni Magarò
Ordine Arch. di Roma n.16183

IL COORDINATORE PER LA SICUREZZA IN FASE DI PROGETTAZIONE

geom. Fabio Quondam

VISTO: IL RESPONSABILE DEL PROCEDIMENTO:

ing. Nicolò Canepa

PROTOCOLLO DATA

Aggiornamento documentazione ambientale ai fini della conferma dei pareri di cui alla nota del MIT prot. 3038 del 16/03/2016

Carta del contesto e della struttura del paesaggio

CODICE PROGETTO		NOME FILE		REVISIONE	SCALA:
PROGETTO	LIV. PROG. N. PROG.	T00IA36AMBC01A.dwg			
DPT007	D 1701	CODICE ELAB. T00IA36AMBC01		A	varie
C					
B					
A	emissione		Luglio 2018		
REV.	DESCRIZIONE	DATA	REDATTO	VERIFICATO	APPROVATO