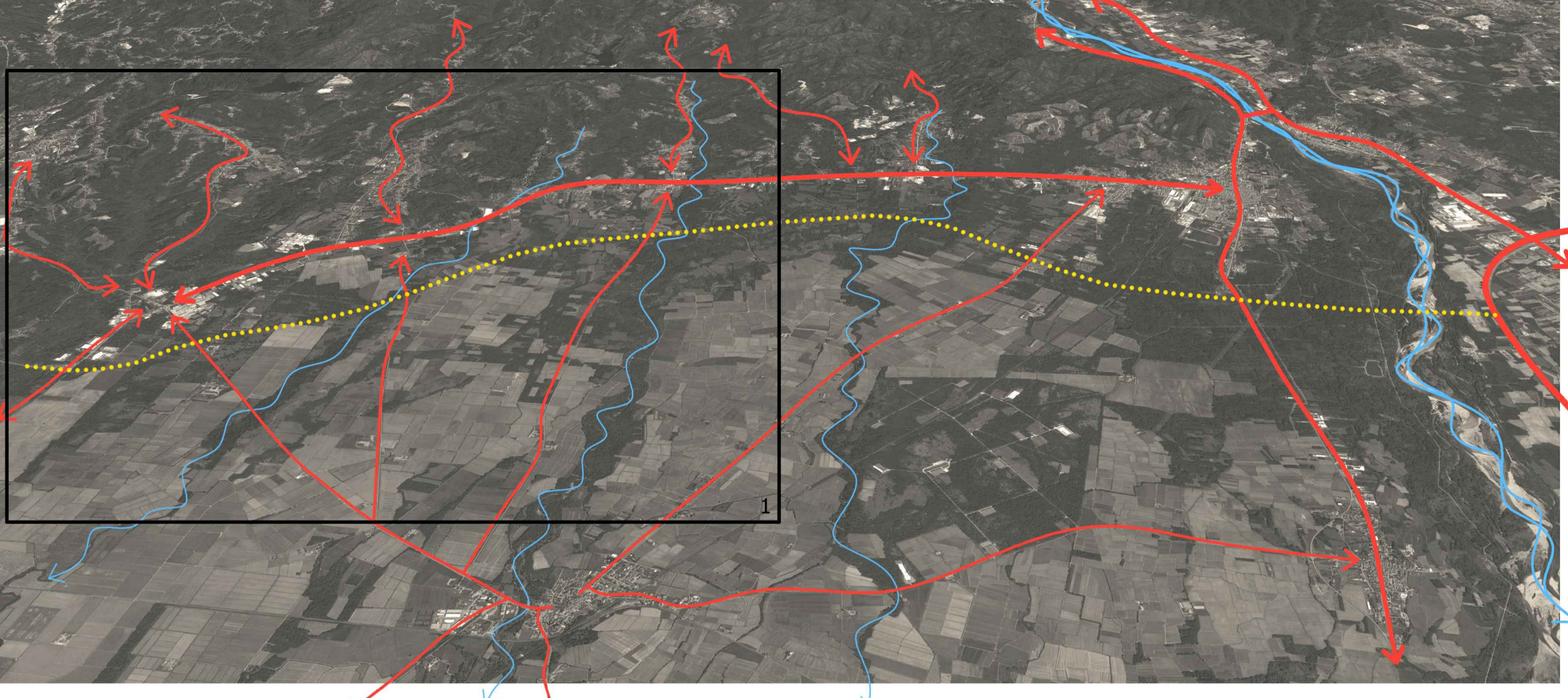


DINAMICHE PRINCIPALI E STRUTTURA TERRITORIALE



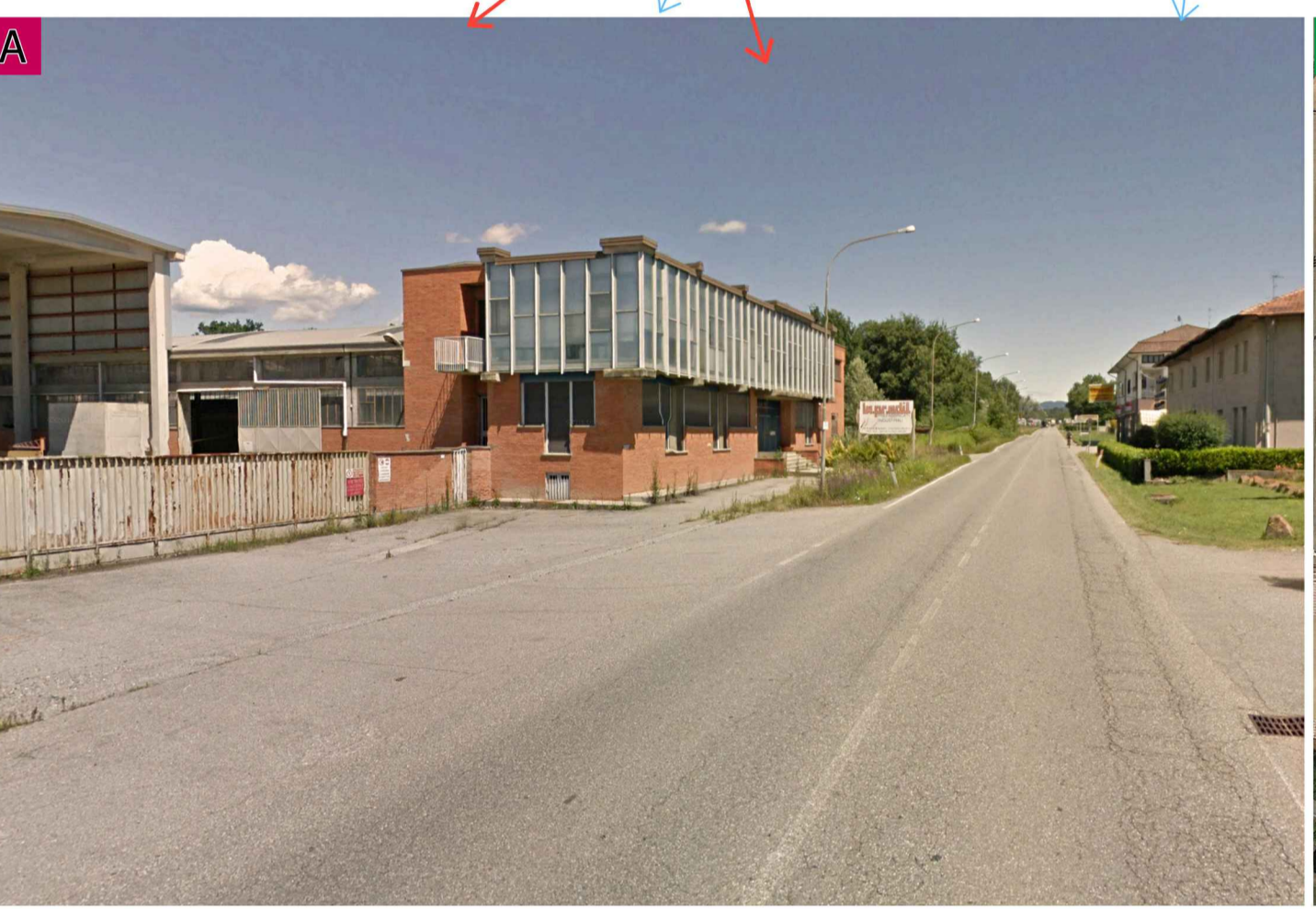
Brusnigo: borgo strada di crinale tipico del sistema insediativo tradizionale collinare



Torrente Marchizza dalla S.S.142



Roggia del Marchese, uno degli elementi cardine del sistema idraulico tradizionale delle rogge



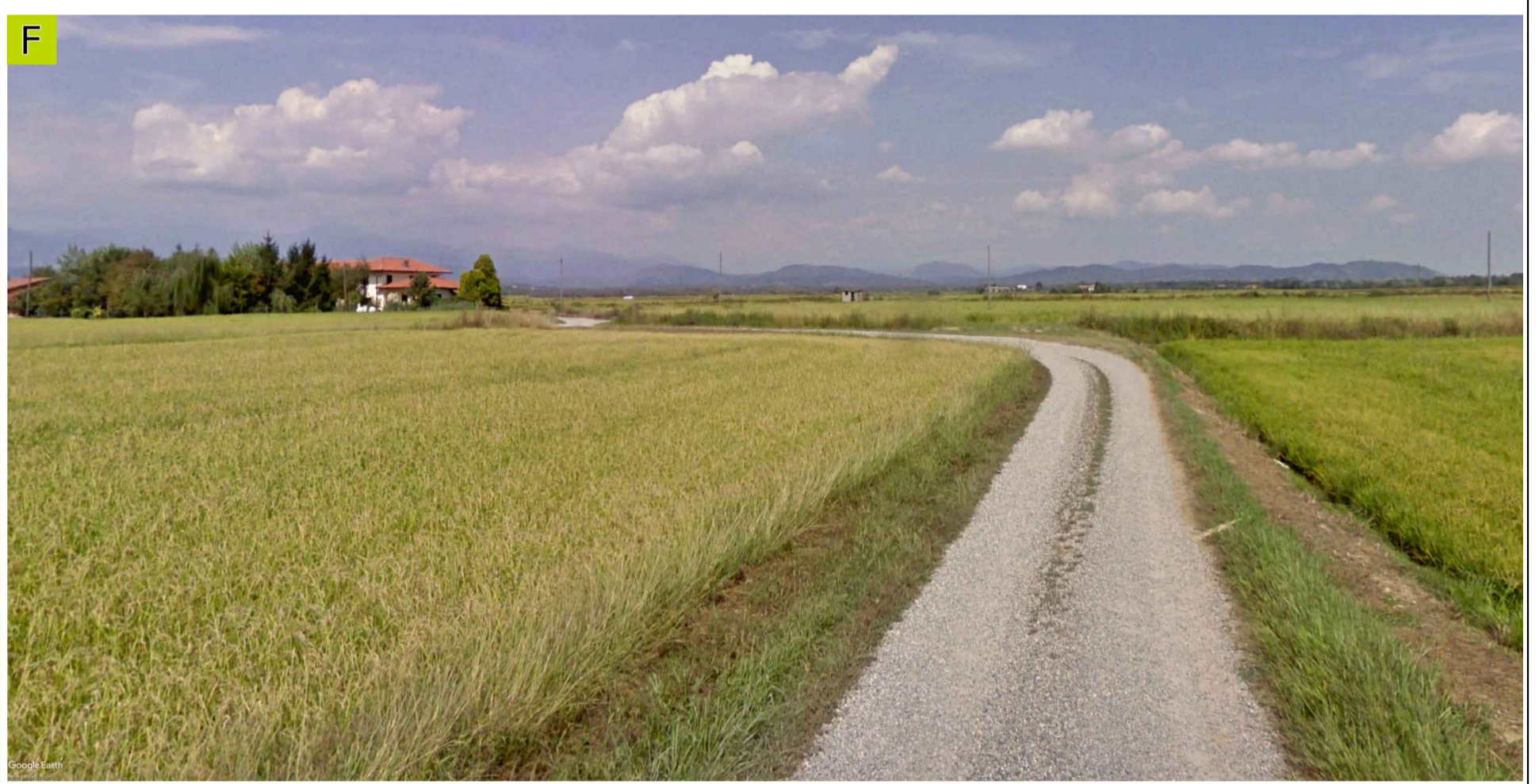
Zona industriale di San Giacomo del Bosco



Rinaturalizzazione delle cave adiacenti alla zona industriale di San Giacomo del Bosco

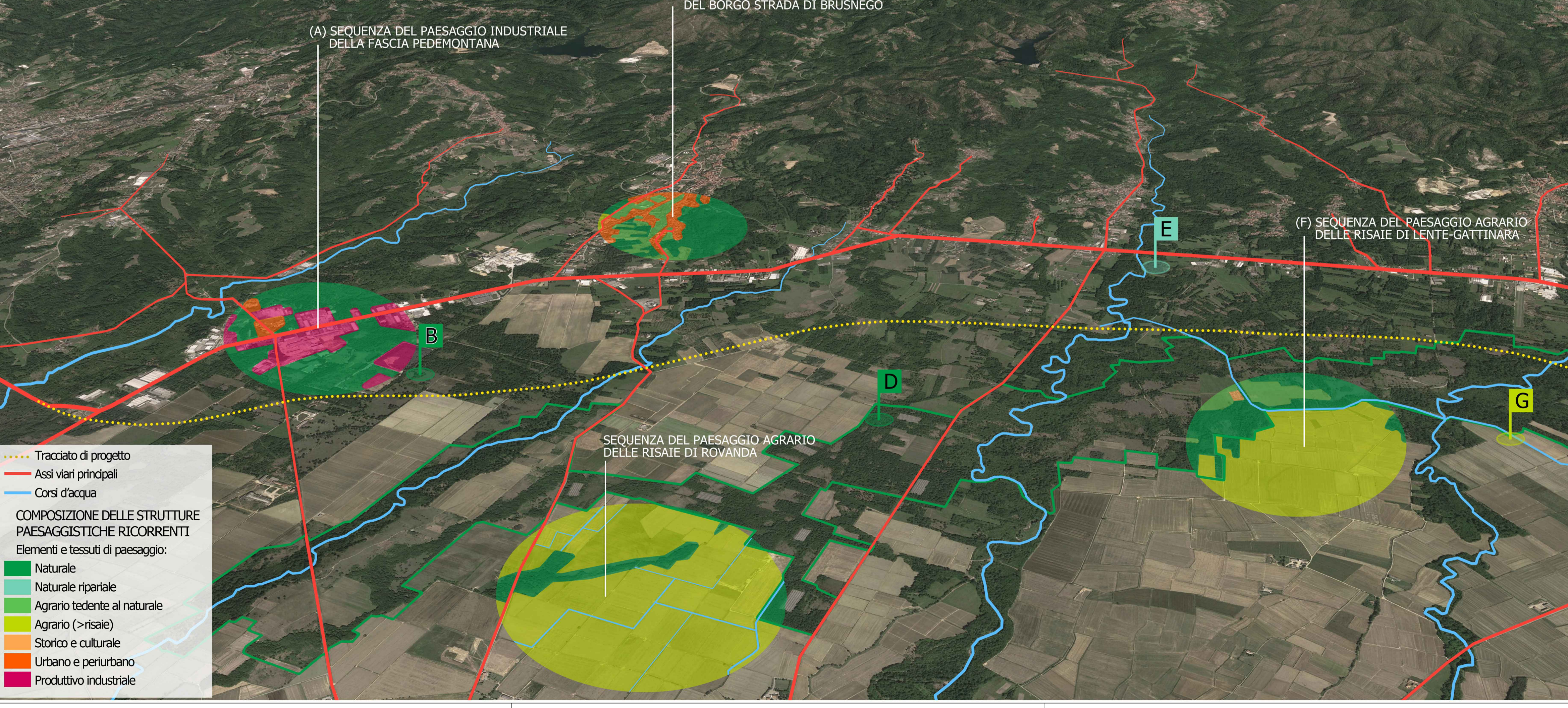


Sito d'Importanza Comunitaria delle baragge di Rovasenda



Sequenza paesaggistica tipica delle risaie del vercellese composta dalla cascina vercellese, dalle strade bianche affiancate dalle linee d'afflusso e deflusso delle acque

SEQUENZE PAESAGGISTICHE RICORRENTI



anas Direzione Progettazione e Realizzazione Lavori

Collegamento tra l'A4 (Torino-Milano) in località Santhià, Biella, Gattinara e l'A26 (Genova Voltri-Gravellona) in località Ghemme. Lotto 1

PROGETTO DEFINITIVO COD. _____

PROGETTAZIONE: ANAS - DIREZIONE PROGETTAZIONE E REALIZZAZIONE LAVORI

PROGETTISTI:
 Ing. Vincenzo Marzi
 Ordine Ing. di Bari n.3594
 Ing. Achille Devitofranceschi
 Ordine Ing. di Roma n.19116

IL GEOLOGO:
 Geol. Serena Majetta
 Ordine Geol. del Lazio n.928

RESPONSABILE DEL SIA
 arch. Giovanni Magarà
 Ordine Arch. di Roma n.16183

IL COORDINATORE PER LA SICUREZZA IN FASE DI PROGETTAZIONE
 geom. Fabio Quondam

VISTO: IL RESPONSABILE DEL PROCEDIMENTO :
 Ing. Nicolò Canepa

PROTOCOLLO _____ DATA _____

Aggiornamento documentazione ambientale ai fini della conferma dei pareri di cui alla nota del MIT prot. 3038 del 16/03/2016

Elementi di struttura del paesaggio Tav.1/2

CODICE PROGETTO	NOME FILE	REVISIONE	SCALA:
PROGETTO: DP1T007	LIV. PROG. N. PROG. D 1701	T001A36AMBC102A.dwg	A 1:10.000
C			
B			
A	emissione	Luglio 2018	
REV.	DESCRIZIONE	DATA	REDDATTO VERIFICATO APPROVATO