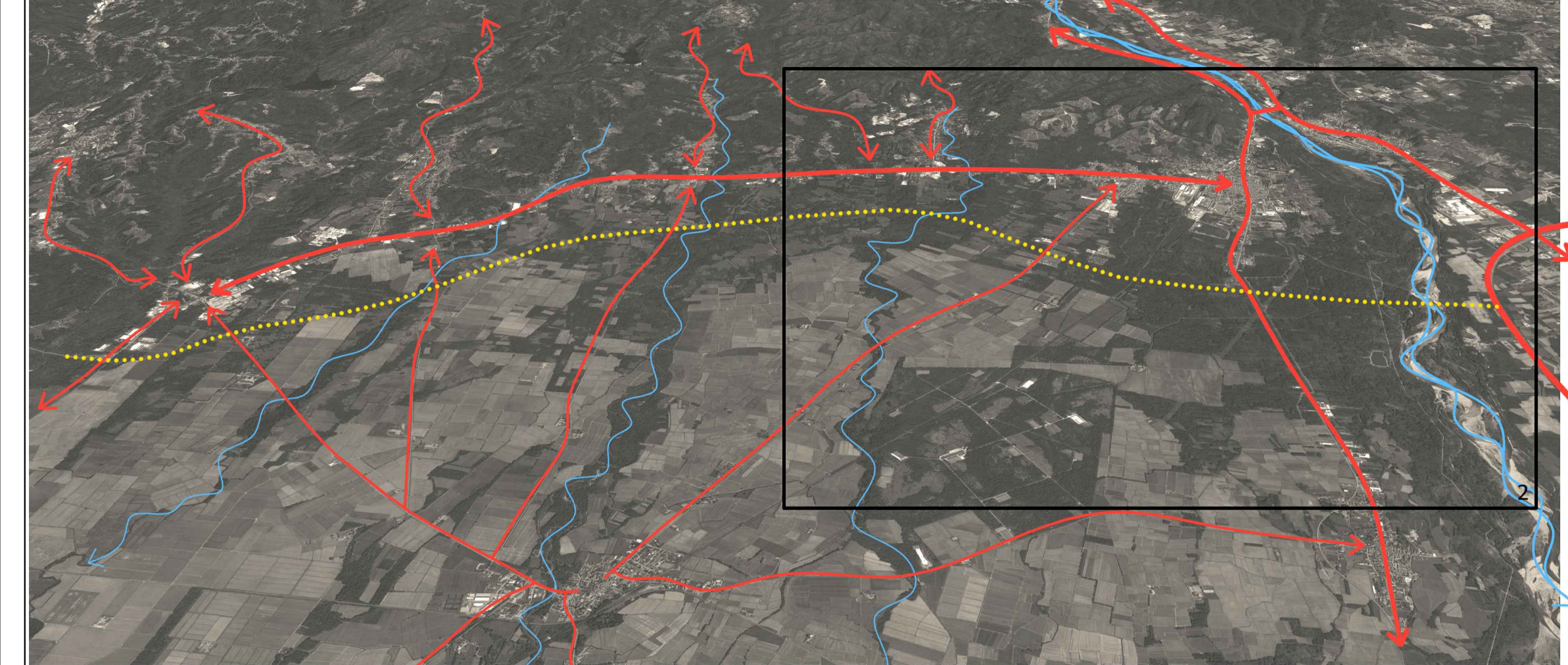


DINAMICHE PRINCIPALI E STRUTTURA TERRITORIALE



Le colture della DOCG di Gattinara sui versanti collinari del comune



Sprawl urbano lungo la S.S. 142



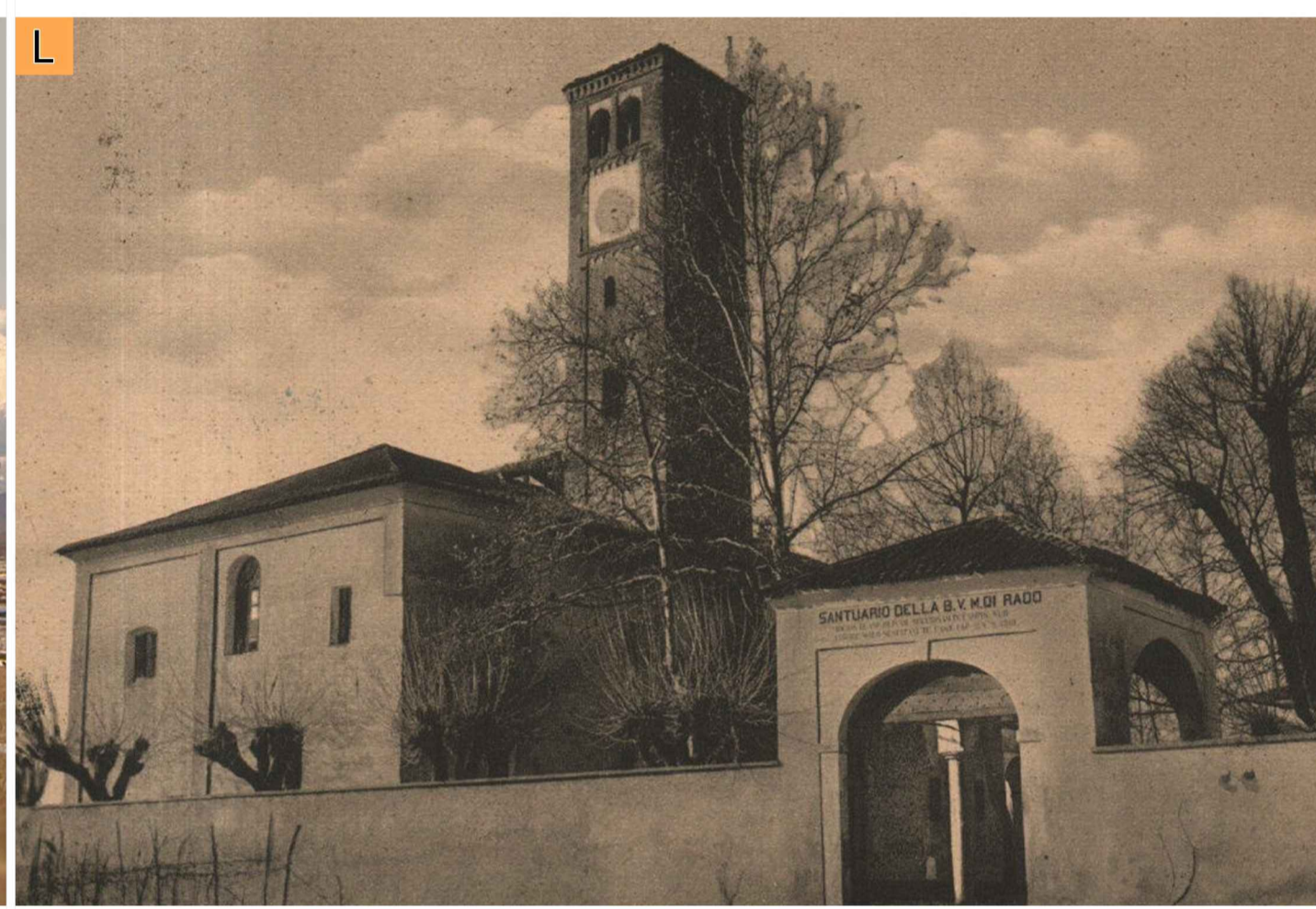
Il centro storico di Gattinara



Fasi di ricolonizzazione da parte della vegetazione a seguito dell'abbandono dei campi



Cascina vercellese tra Lente e Gattinara

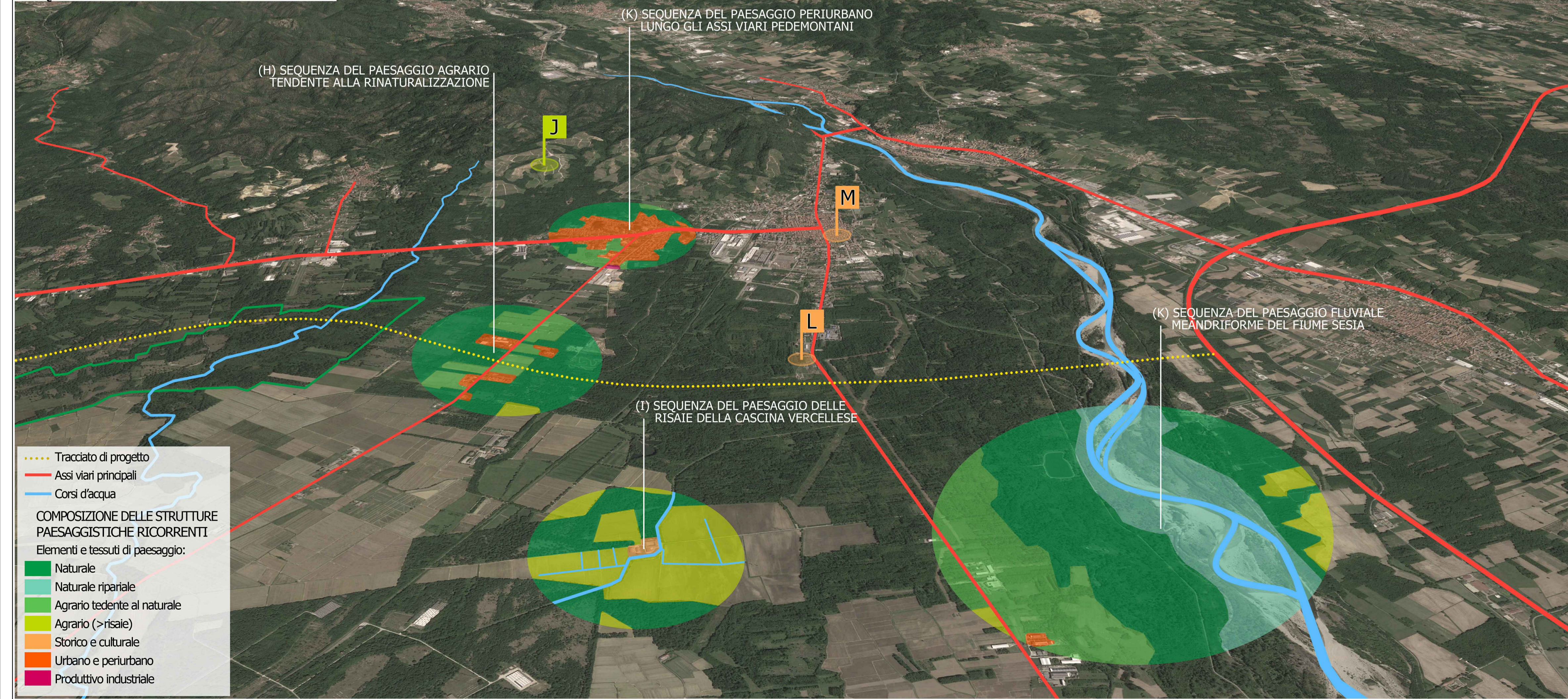


Santuario della Madonna di Rado, uno dei beni del patrimonio culturale diffusi nelle aree prospicienti alla viabilità storica



Il Fiume Sesia assume il tipico aspetto meandriforme dei tratti finali dei corsi d'acqua alpini

SEQUENZE PAESAGGISTICHE RICORRENTI



- Tracciato di progetto
 Assi viari principali
 Corsi d'acqua
- COMPOSIZIONE DELLE STRUTTURE PAESAGGISTICHE RICORRENTI
- Elementi e tessuti di paesaggio:
- Naturale
 - Naturale ripariale
 - Agrario tendente al naturale
 - Agrario (>risaie)
 - Storico e culturale
 - Urbano e periurbano
 - Produttivo industriale

anas Direzione Progettazione e Realizzazione Lavori

Collegamento tra l'A4 (Torino-Milano) in località Santhià, Biella, Gattinara e l'A26 (Genova Voltri-Gravellona) in località Ghemme. Lotto 1

PROGETTO DEFINITIVO COD. _____

PROGETTAZIONE: ANAS - DIREZIONE PROGETTAZIONE E REALIZZAZIONE LAVORI

PROGETTISTI:
 Ing. Vincenzo Marzi
 Ordine Ing. di Bari n.3594
 Ing. Achille Devitofranceschi
 Ordine Ing. di Roma n.19116

IL GEOLOGO:
 Geol. Serena Majetta
 Ordine Geol. del Lazio n.928

RESPONSABILE DEL SIA
 arch. Giovanni Magarà
 Ordine Arch. di Roma n.16183

IL COORDINATORE PER LA SICUREZZA IN FASE DI PROGETTAZIONE
 geom. Fabio Quondam

VISTO: IL RESPONSABILE DEL PROCEDIMENTO :
 Ing. Nicolò Canepa

PROTOCOLLO _____ DATA _____

Aggiornamento documentazione ambientale ai fini della conferma dei pareri di cui alla nota del MIT prot. 3038 del 16/03/2016

Elementi di struttura del paesaggio Tav.2/2

CODICE PROGETTO	NOME FILE	REVISIONE	SCALA:
DPIT007 D 1701	T00IA36AMBC T03A.dwg	A	1:10.000
C			
B			
A	emissione	Luglio 2018	
REV.	DESCRIZIONE	DATA	REDATTO VERIFICATO APPROVATO