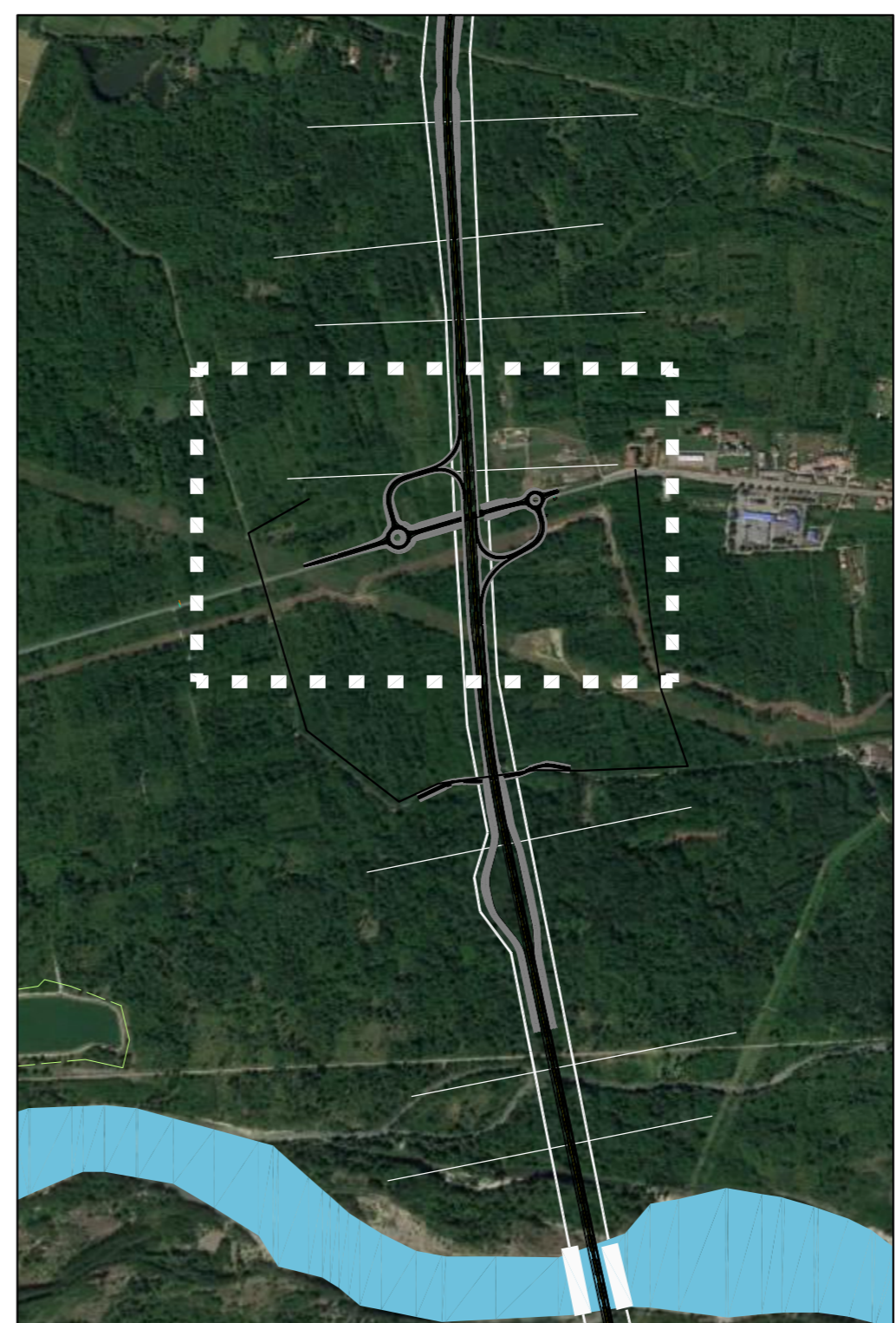




- ELEMENTI CULTURALISTORICI ARCHITETTONICI**
- Santuario della Madonna di Raddo
 - Casinum di Raddo e rovine del castello di San Sebastiano
 - Chiesa di San Giorgio dei Campesi - rovine dell'abbazia
 - Pila Ottobello
 - Alberi di nuovo impianto
 - Prato
 - Verde altozzoso
 - Area Prt. in terra battuta, giochi per bambini
 - Area di interesse naturalistico archeologico



anas *Direzione Progettazione e Realizzazione Lavori*

Collegamento tra l'A4 (Torino-Milano) in località Santhià, Biella, Gattinara e l'A26 (Genova Voltri-Grovello) in località Gherme, Lotto 1

PROGETTO DEFINITIVO

PROGETTAZIONE: ANAS - DIREZIONE PROGETTAZIONE E REALIZZAZIONE LAVORI

PROGETTISTA:
Ing. Massimo Marzi
Ordine Ing. di Bari n. 5594
Ing. Achille Olivinonocenti
Ordine Ing. di Roma n. 19176

REDAZIONE:
Ing. Stefano Magenta
Ordine Ing. di Bari n. 6298
Ing. Roberto Basso
Ordine Ing. di Roma n. 16181

COORDINATORE PER LA SICUREZZA IN FASE DI PROGETTAZIONE:
Ing. Nicolò Conigo

PRODOTTORE	DATA

Aggiornamento documentazione ambientale ai fini della conferma dei pareri di cui alla nota del MIT prot. 3038 del 16/03/2016

Intervento di compensazione - proposta pista ciclabile

REVISIONE	DATA	REDAZIONE	VERIFICATO	APPROVATO
A	Luglio 2018			

REVISIONE	DATA	REDAZIONE	VERIFICATO	APPROVATO
A	Luglio 2018			

REVISIONE	DATA	REDAZIONE	VERIFICATO	APPROVATO
A	Luglio 2018			