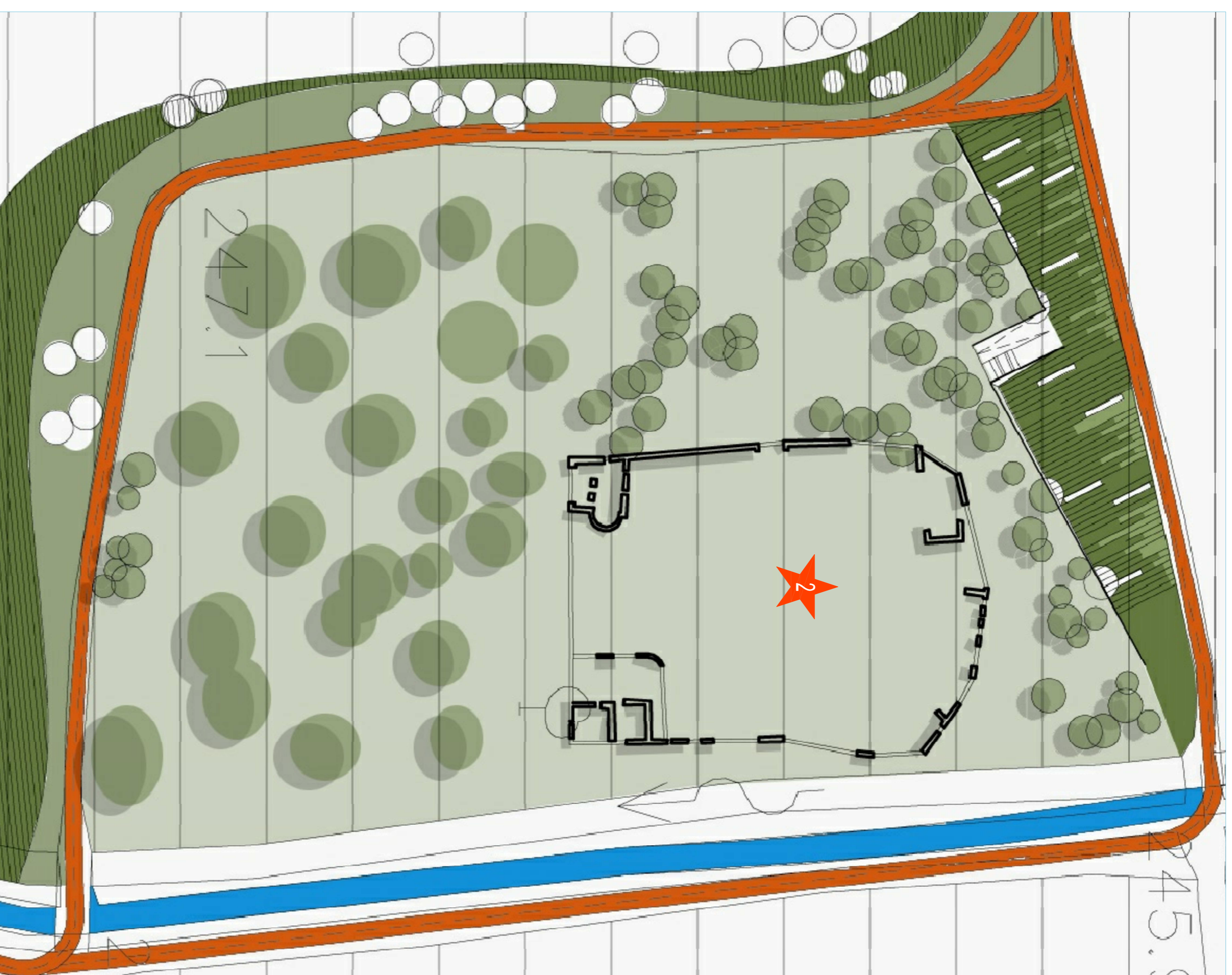




Chiesa di San Giorgio de Campis 1500



Chiesa di San Giorgio de Campis Vista (A)



L'utilizzo della bicicletta non esclusivamente con finalità sportive e ludiche assume una nuova ed importante valenza nel contesto odierno di crescente degrado ambientale. La bicicletta infatti, essendo un mezzo di trasporto efficacissimo per i piccoli spostamenti offre una possibilità concreta di ridurre le emissioni di gas serra per l'atmosfera procurata dai mezzi alimentati con combustibili fossili, nonché allo stesso tempo la spesa per il loro acquisto.

La realizzazione di una pista ciclabile dell'attuale Sanatorio della Madonna di Raio fino alla Chiesa di San Giorgio de Campis passando per il Castellum di Raio e i ruderi del castello di San Sebastiano, può avvenire utilizzando il corridoio già esistente, in disuso nonché degradato, costituito dallo spazio che ospitava i vecchi sentieri di campagna in parte riqualificati e le sponde del canale che alimenta ancora oggi lo stabilimento PAAT. Il percorso restituirebbe la memoria del luogo, ricucendo i siti che hanno caratterizzato in epoca medievale il fulcro dell'economia e della coscienza religiosa di Gattinara. La pista ciclopedonale si sviluppa in un percorso di circa 2,5 km. E' anche interessante considerare sin da subito questa pista ciclabile come un asse principale dal quale poi in futuro potranno ramificarsi altri percorsi che servono sia a raggiungere altri nuclei urbani che ad incentivare il cicloturismo nelle campagne di questo territorio. Questo progetto si inserisce in un discorso di riqualificazione e tutela di un territorio rurale soggetto a forte erosione ambientale e culturale, la creazione di una pista ciclabile può avere dei risvolti molto positivi: il territorio rappresentando un elemento di sicuro miglioramento della qualità di vita.

Il progetto prevede il disegno di un tracciato ciclabile e dei luoghi nelle immediate vicinanze. Un solo nella terra, eseguito con la compattezza e pulitura della pavimentazione esistente nelle campagne. Il disegno del tracciato viene sviluppato dallo studio del verde e l'impianto di nuove essenze arboree come fosse un DNA alla ricerca della sua migliore valorizzazione. Gli spazi verdi e le aree attrezzate per la sosta, sono state pensate come spazi di aggregazione con aree picnic, aree giochi simili e piccole palestre all'aperto. Tutte gli spazi mirano al racconto del territorio, pregio di contenuti storici, e al relax.

- Sanatorio della Madonna di Raio
- Castellum di Raio e ruderi del castello di San Sebastiano
- Chiesa di San Giorgio de Campis - ruderi dell'abbazia
- Pista Ciclabile
- Alberi di nuovo impianto
- Prato
- Verde attrezzato
- Area Pic Nic in terra battuta, giochi per bambini
- Area di interesse naturalistico archeologico

LOCALIZZAZIONE PISTA CICLABILE



anas
Direzione Progettazione e Realizzazione Lavori

Collegamento tra l'A4 (Torino-Milano) in località Santhù, Biella, Gattinara e l'A26 (Genova Voltri-Grovello) in località Gherme, Lotto 1

PROGETTO DEFINITIVO

PROGETTAZIONE: ANAS - DIREZIONE PROGETTAZIONE E REALIZZAZIONE LAVORI

PROGETTISTA:	Ing. Francesco Maggi Oliviero Ing. di Bari n.3584 Ing. Achille Quilicciotti Oliviero Ing. di Roma n.19176
REDAZIONE:	Ing. Stefano Maglietta Oliviero Ing. di Bari n.3584 Oliviero Ing. di Roma n.19176
RESPONSABILI DEL SIA:	Ing. Giancarlo Basso Oliviero Ing. di Roma n.16181
COORDINATORE PER LA SICUREZZA IN FASE DI PROGETTAZIONE:	Ing. Fabio Caradon
VISTO IL RESPONSABILE DEL PROCEDIMENTO:	Ing. Nicola Comiso
PRODOTTORE:	BATA

Aggiornamento documentazione ambientale ai fini della conferma dei pareri di cui alla nota del MIT prot. 3038 del 16/03/2016

Intervento di compensazione - proposta pista ciclabile

CODICE PROGETTO	NOPE FILE	REVISIONE	SCALMA
PROGETTO	100IA36AMB.C114A.dwg	A	12.000
REV.1	DESCRIZIONE	DATA	REDAZIONE
A	emissione	Luglio 2018	
B			
C			