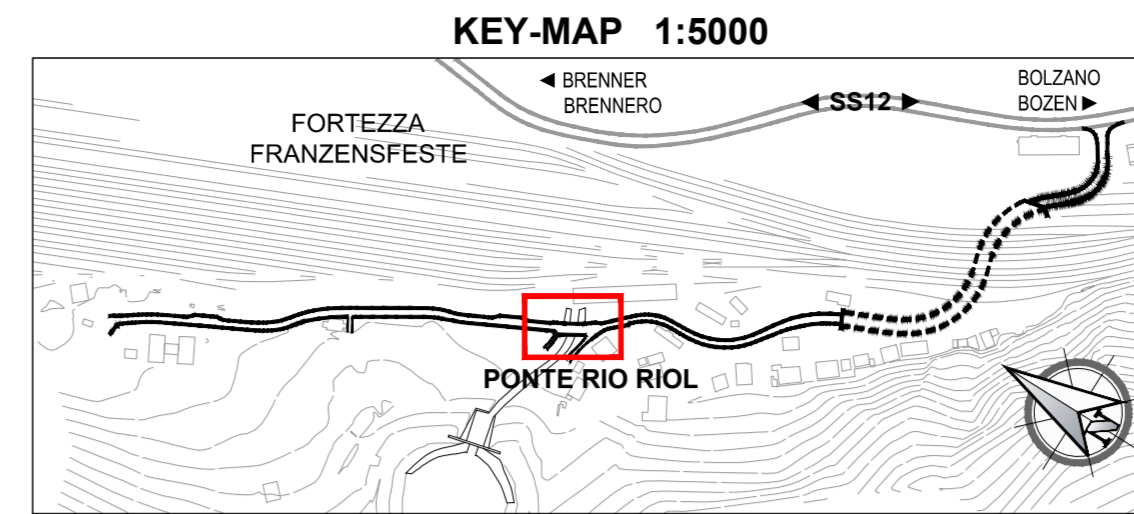


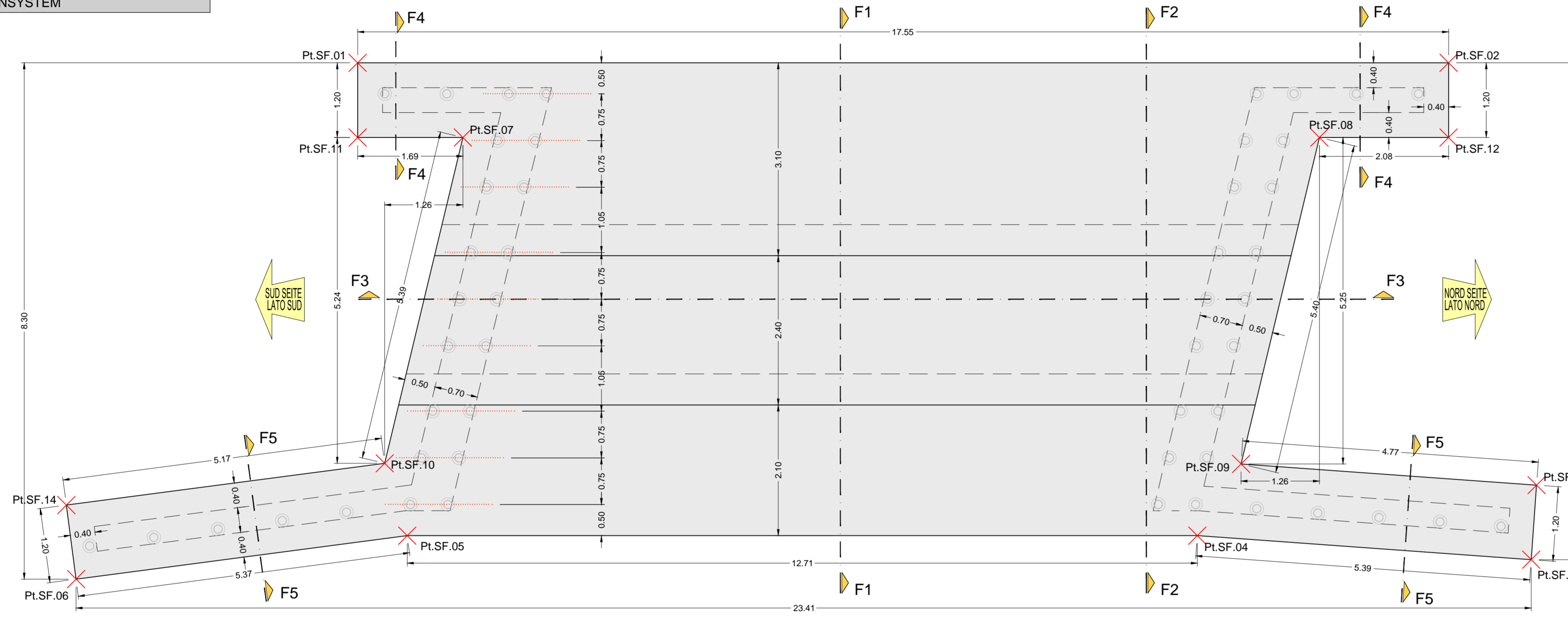
TABELLA PUNTI DI PICCHETTAMENTO
TABELLE ABSTECKPUNKTE

Nome punto	E	N	Quota
Pt.SF.01	699 134.60	5 184 764.59	752.45
Pt.SF.02	699 125.60	5 184 779.66	752.45
Pt.SF.03	699 131.78	5 184 784.89	751.05
Pt.SF.04	699 134.20	5 184 780.09	751.05
Pt.SF.05	699 140.72	5 184 769.17	751.05
Pt.SF.06	699 144.05	5 184 764.95	751.05
Pt.SF.07	699 134.76	5 184 766.66	752.45
Pt.SF.08	699 127.70	5 184 778.49	752.45
Pt.SF.09	699 132.85	5 184 780.10	751.05
Pt.SF.10	699 139.91	5 184 768.26	751.05
Pt.SF.11	699 135.63	5 184 765.21	752.45
Pt.SF.12	699 126.63	5 184 780.28	752.45
Pt.SF.13	699 130.71	5 184 784.36	751.05
Pt.SF.14	699 143.11	5 184 764.21	751.05

SISTEMA DI COORDINATE: ETRS89 UTM32N
KOORDINATENSYSTEM:



FONDAZIONE - FUNDAMENTE
PIANTA
GRUNDRISS
Scala / Maßstab 1:50



CARATTERISTICHE DEI MATERIALI BAUMATERIAL-MERKMALE
MATERIALI CONFORMI AL D.M. 14/01/2008 E PRESCRIZIONI UNI GEMÄß D.M. 14/01/2008 UND VORSCRIFTEN UNI
OPERE DEFINITIVE ENTGÜLTIGE ARBEITEN

OPERE DEFINITIVE	BAUMATERIAL-MERKMALE
CALCESTRUZZO PER SOTTOFONDI, SPIANAMENTI, RIEMPIENTI (MAGRONE) cemento Portland (secondo UNI EN 197) lavorabilità (SLUMP): resistenza caratteristica a rottura rapporto max a/c: dimensione massima inerti:	BETON FÜR UNTERBETON, AUSGLEICHSETZUN UND FÜLLEBETON (MAGERBETON) Portland Zement (gemäß UNI EN 197) Konsistenz (SLUMP): charakteristische Druckfestigkeit: maximaler w/z-Wert: maximale Korngröße:
CALCESTRUZZO PER FONDAZIONI classe di esposizione: cemento Portland (secondo UNI EN 197) lavorabilità (SLUMP): resistenza caratteristica a rottura rapporto max a/c: volume d'aria inglobata minimo: dimensione massima inerti: copriferro minimo:	BETON FÜR FUNDAMENTE Umweltklasse: Portland Zement (gemäß UNI EN 197) Konsistenz (SLUMP): charakteristische Druckfestigkeit: maximaler w/z-Wert: Prozentsatz der einverleibter Luft - Mindest maximale Korngröße: Mindestbetondeckung:
CALCESTRUZZO PER MURI E SOLETTA classe di esposizione: cemento Portland (secondo UNI EN 197) lavorabilità (SLUMP): resistenza caratteristica a rottura rapporto max a/c: volume d'aria inglobata minimo: dimensione massima inerti: copriferro minimo:	BETON FÜR WIDERLAGER UND DECKE Umweltklasse: Portland Zement (gemäß UNI EN 197) Konsistenz (SLUMP): charakteristische Druckfestigkeit: maximaler w/z-Wert: Prozentsatz der einverleibter Luft - Mindest maximale Korngröße: Mindestbetondeckung:
ACCIAIO PER ARMATURA LENTA ACCIAIO B450C in barre ad aderenza migliorata modulo elastico tensione caratteristica di snervamento tensione caratteristica di rottura raggio minimo di piegatura: lunghezza di ancoraggio: lunghezza di sovrapposizione:	BETONSTAHL BETONSTAHL B450C in Stäben mit gerippter Oberfläche E Modul: E Modül: charakteristischer Wert der Streckgrenze: charakteristischer Wert der Zugfestigkeit: Mindestbiegeradius: Verankerungslänge: Überlappungslänge:

PRESCRIZIONI PARTICOLARI BESONDERE VORSCHRIFTEN

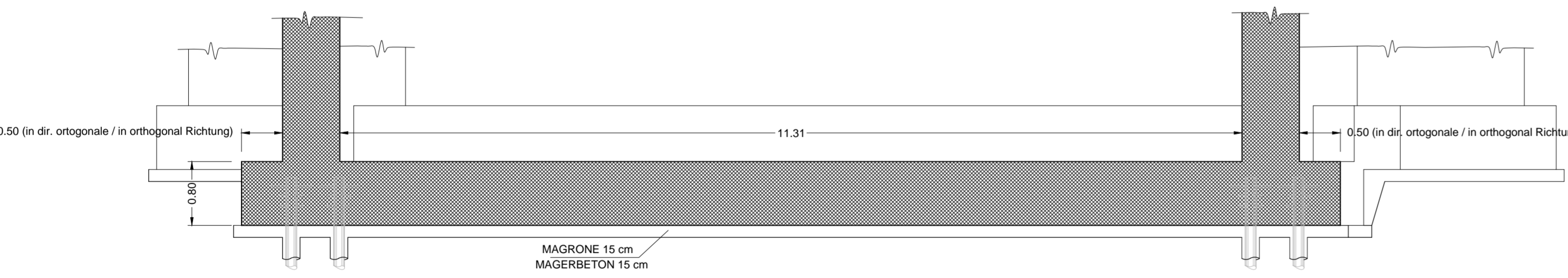
Tutte le misure vanno verificate in cantiere. Eventuali divergenze vanno comunicate alla DL. Nelle riprese di getto è necessario prevedere l'uso di adeguati aggrappanti. In ogni caso tutti i giunti dovranno avere una superficie ruvida, con gli inerti scoperti (mediante sabbiatura). Sono da rispettare i tempi minimi per il disarmo.

Alle Maße sind an Ort und Stelle zu überprüfen. Unstimmigkeiten müssen sofort der Bauleitung mitgeteilt werden. Bei den Betonierfugen den Gebrauch von zweckmäßigem Haftmittel vorsehen. Alle Arbeitsfugen sind rauh auszubilden, die Körnung ist freizulegen. Mindestauschafffristen sind einzuhalten.

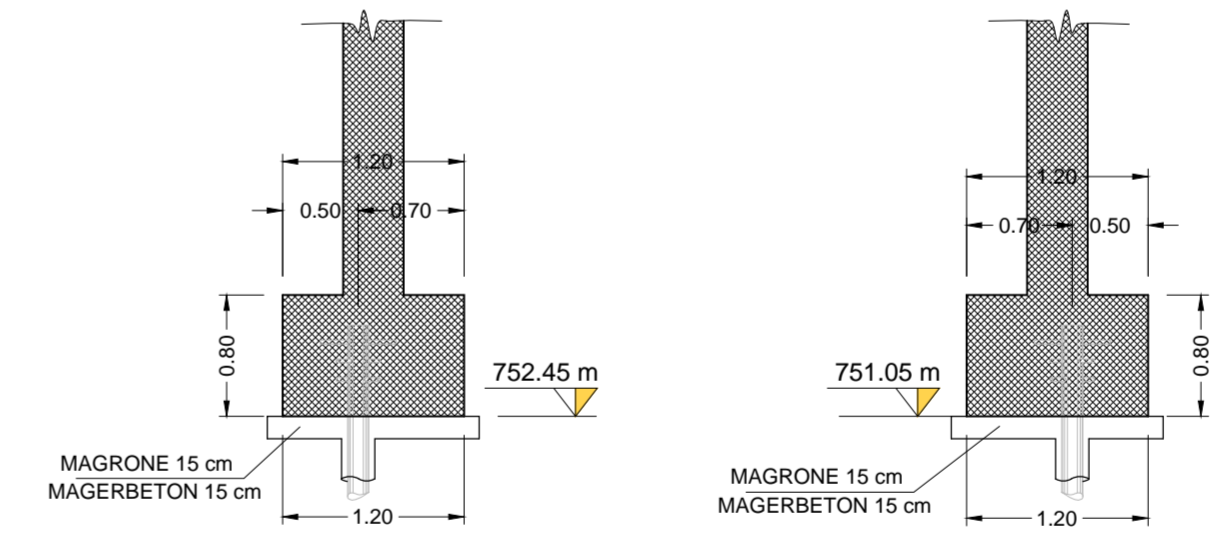
Bearbeitungsstand
Stato di elaborazione

Revisione	Änderungen / Modifiche	Verantwortlicher / Änderung Verantwortliche	Datum / Data
00	Erstversion / Prima Versione	--	15.05.2015
01	Integrations a seguito di verifica di progetto	--	18.12.2015
02	Integrations a seguito di verifica di progetto da parte di RFI	--	09.06.2017
03			
04			
05			

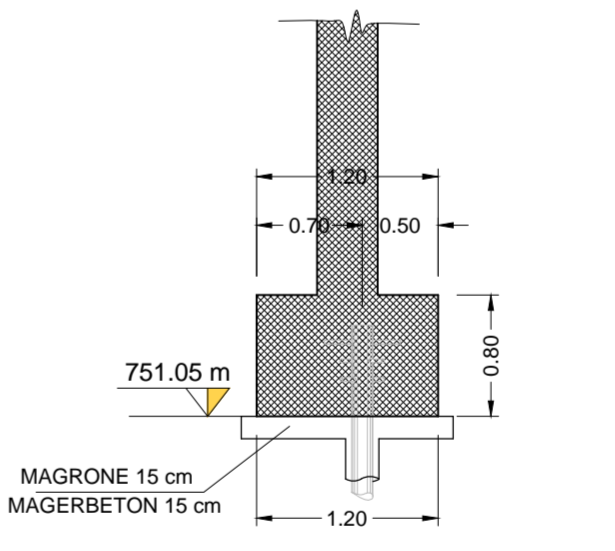
FONDAZIONE - FUNDAMENTE
SEZIONE F3-F3
SCHNITT F3-F3
Scala / Maßstab 1:50



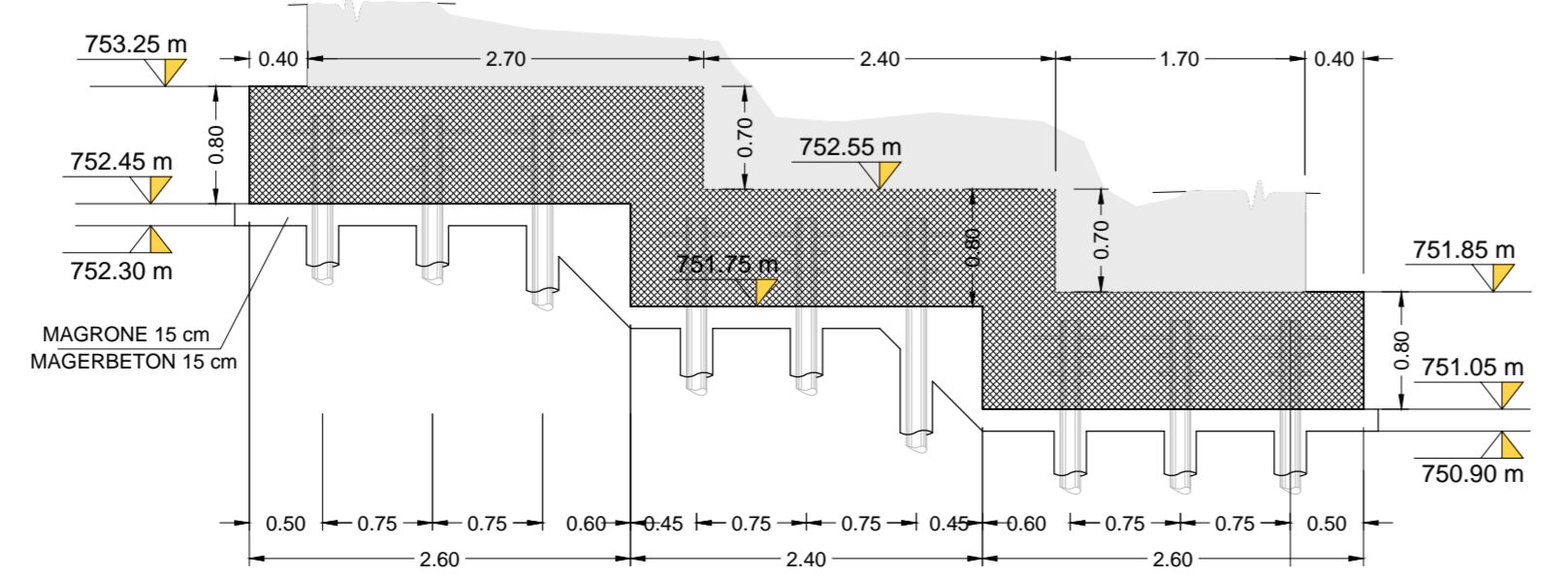
FONDAZIONE - FUNDAMENTE
SEZIONE F4-F4
SCHNITT F4-F4
Scala / Maßstab 1:50



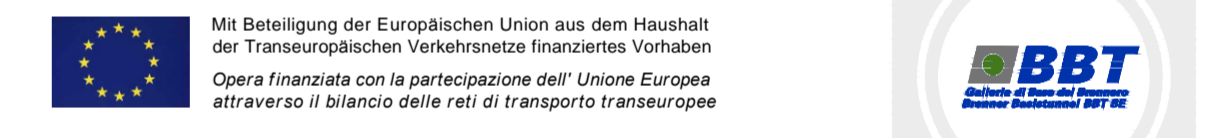
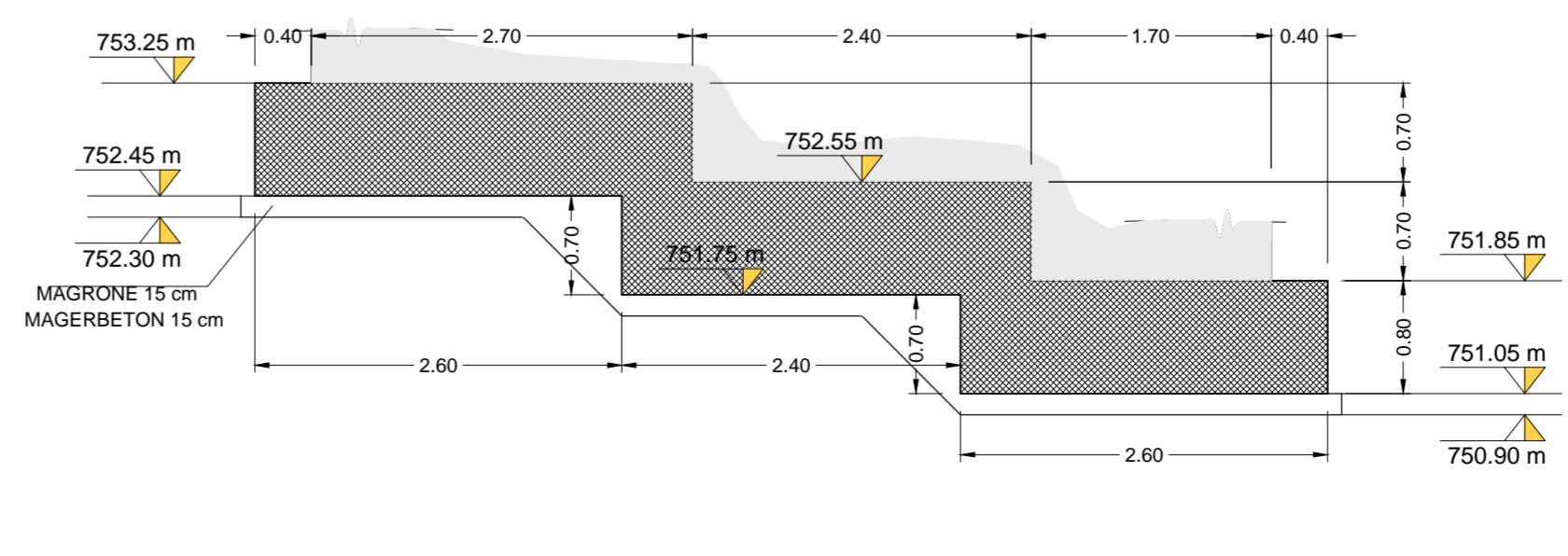
FONDAZIONE - FUNDAMENTE
SEZIONE F5-F5
SCHNITT F5-F5
Scala / Maßstab 1:50



FONDAZIONE - FUNDAMENTE
SEZIONE F2-F2
SCHNITT F2-F2
Scala / Maßstab 1:50



FONDAZIONE - FUNDAMENTE
SEZIONE F1-F1
SCHNITT F1-F1
Scala / Maßstab 1:50



Ausbau Eisenbahnachse München-Verona
BRENNER BASISTUNNEL
Ausführungsplanung
Potenziamento asse ferroviario Monaco - Verona
GALLERIA DI BASE DEL BRENNERO
Progettazione esecutiva

Baulos H81 Bahnhof Franzensfeste
Lotto H81 Stazione Fortezza

Sub-Baulos	Sublotto	Datum / Data	Name / Nome
NEUE ZUFahrTSSTRASSE RIOL	NUOVA VIABILITA' ACCESSO RIOL	07.06.2017	R. Ricci Maccarini
K-BRÜCKE RIOLBACH	K-PONTE RIO RIOL	09.06.2017	R. Mora
Fondamente	Fondazioni	13.06.2017	R. Sorbello
Schalung	Carpenterie		