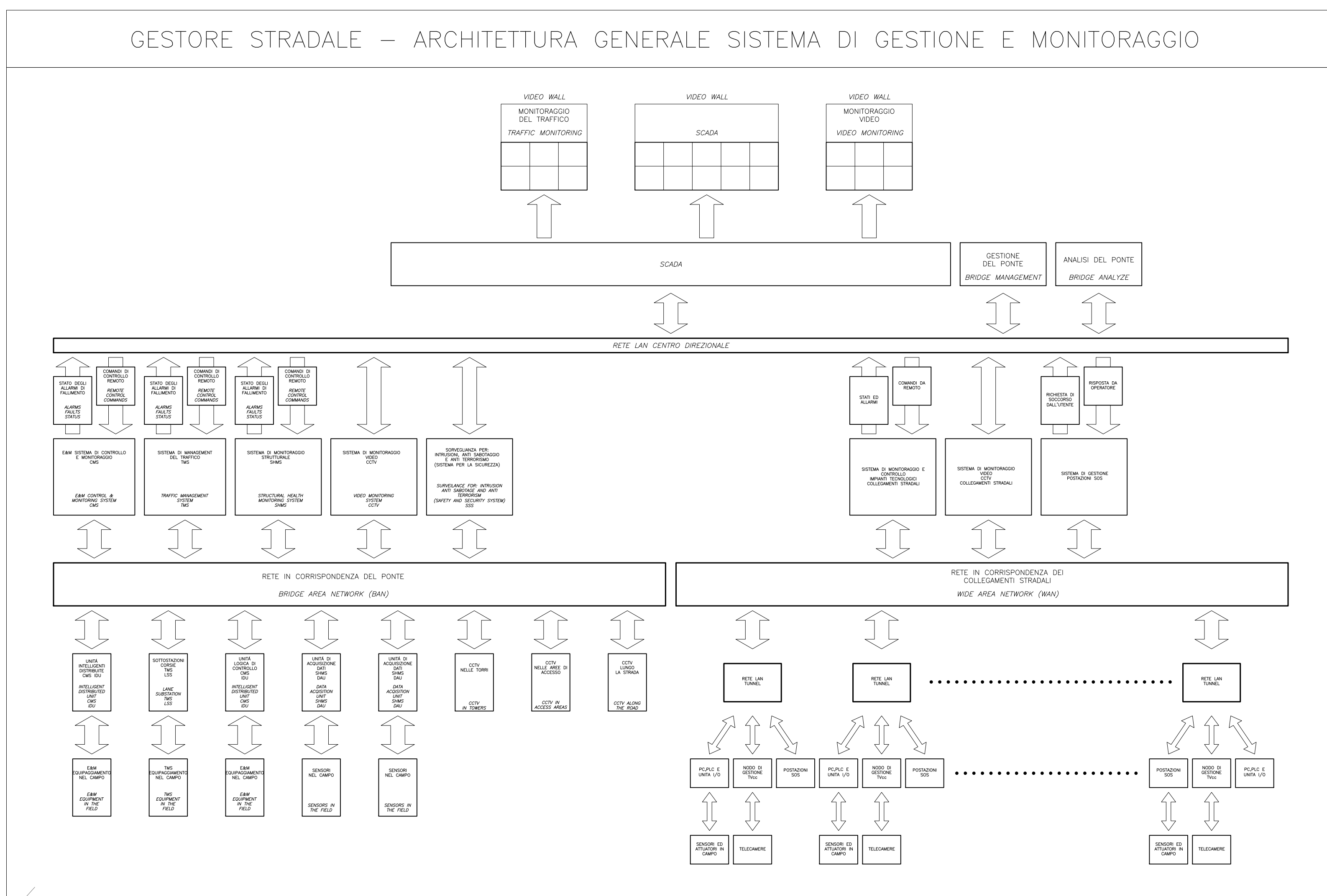


- LEGENDA SALA APPARATI - FERROVIARIO:**
- ① Armadio schemi/manuali N°1 (1000x450)
 - ② Postazione operatore diagnostica e manutenzione N°1
 - ③ Postazione operatore N°1
 - ④ Armadi P.C. ACCM N°5 (600x600)
 - ⑤ Armadi P.C.P. SCC/M N°1 (600x800)
 - ⑥ Alimentatori P.C. N°1 (800x800)
 - ⑦ Armadio terminazione cavi F.O. (600x300)
 - ⑧ Armadio TLC (400x4000)
 - ⑨ Armadi TLC N°5 (600x3000)
 - ⑩ Armadio QD Segnalamento N°1 (1000x650)
 - ⑪ Alimentatori D.O.T.E. N°1 (800x800)
 - ⑫ Armadi D.O.T.E. N°5 (600x600)
 - ⑬ Armadi centralina SIAP N°3 (1000x1000)
 - ⑭ Quadri Gestore SIAP N°1 (1650x700)
 - ⑮ Quadro Commutazione SIAP N°1 (850x700)
 - ⑯ Armadio rifasamento SIAP N°1 (700x700)
 - ⑰ Armadi batteria N°3 (650x700)

- LEGENDA SALA APPARATI - STRADALE:**
- ⑱ Armadio a RACK 19" - 800x800x2000 mm (sever SCADA, SOS, TVcc, PMV, nodo WAN, radio)
 - ⑲ Postazione operatore (CLIENT) (dispatcher, SOS, PMV, OPERA DI ATTRAVERSAMENTO)



NOTE GENERALI

LOCALI A SERVIZIO DELLA GESTIONE FERROVIARIA

F4	
F5	SALA CRISI
F6	SALA APPARATI DOTE E TLC
F8	UFFICIO PERSONALE DI MANUTENZIONE
F9	SALA APPARATI
F10	LOCALE CENTRALINE
F11	SALA APPARATI TELECOMUNICAZIONI
F12	DEPOSITO

LOCALI A SERVIZIO DELLA GESTIONE STRADALE

S8	SALA CONTROLLO
S10	SALA RIUNIONI
S11	SERVER ROOM
S12	SUPPORTO
S13	2 ADDETTI COMM. PROMOZ. E IMM.
S14	RESP. COMM. PROMOZ. E IMMAGINE
S15	RESP. PREVENZIONE E PROTEZIONE
S16	SERVER ROOM

Stretto di Messina
 Concessionario per la progettazione, realizzazione e gestione del collegamento stabile tra la Sicilia e il Continente
 Organismo di diritto pubblico
 Legge n° 1108 del 17 dicembre 1987, modificata dal D.Lgs. n° 114 del 24 aprile 2000

PONTE SULLO STRETTO DI MESSINA
 PROGETTO DEFINITIVO

EUROLINK S.C.p.A.
 IMPRESA S.p.A. (Mandatante)
 SOCIETA' ITALIANA PER CONDOTTE D'ACQUA S.p.A. (Mandatante)
 COOPERATIVA MURATORI E CEMENTISTI - C.M.C. di Ravenna Soc. Coop. a.r.l. (Mandatante)
 SACOR S.A.S. (Mandatante)
 ISHKAJIMA - HARIMA HEAVY INDUSTRIES CO. Ltd. (Mandatante)
 A.C.I. S.C.P.A. - CONSORZIO STABILE (Mandatante)

IL PROGETTISTA Dott. Ing. A. Barili Ordine Ingegneri V.C.S. n° 122	IL COORDINATORE GENERALE Project Manager Ing. P.P. Marcolini	DIRETTORE DI MESSINA Dott. Ing. E. Pappalardo Ing. G. Fiammenghi	DIRETTORE DI MESSINA Dott. Ing. E. Pappalardo Ing. G. Fiammenghi
---	--	--	--

COLLEGAMENTI VERSANTE CALABRIA
 CENTRO DIREZIONALE
 IMPIANTI
 GENERALE
 CDO377_F0

REV.	DATA	DESCRIZIONE	REDAZIONE	VERIFICAZIONE	APPROVAZIONE
1/0	20/05/2011	MISSIONE FINALE	D. RE.	G. LUPI	L. BARILI