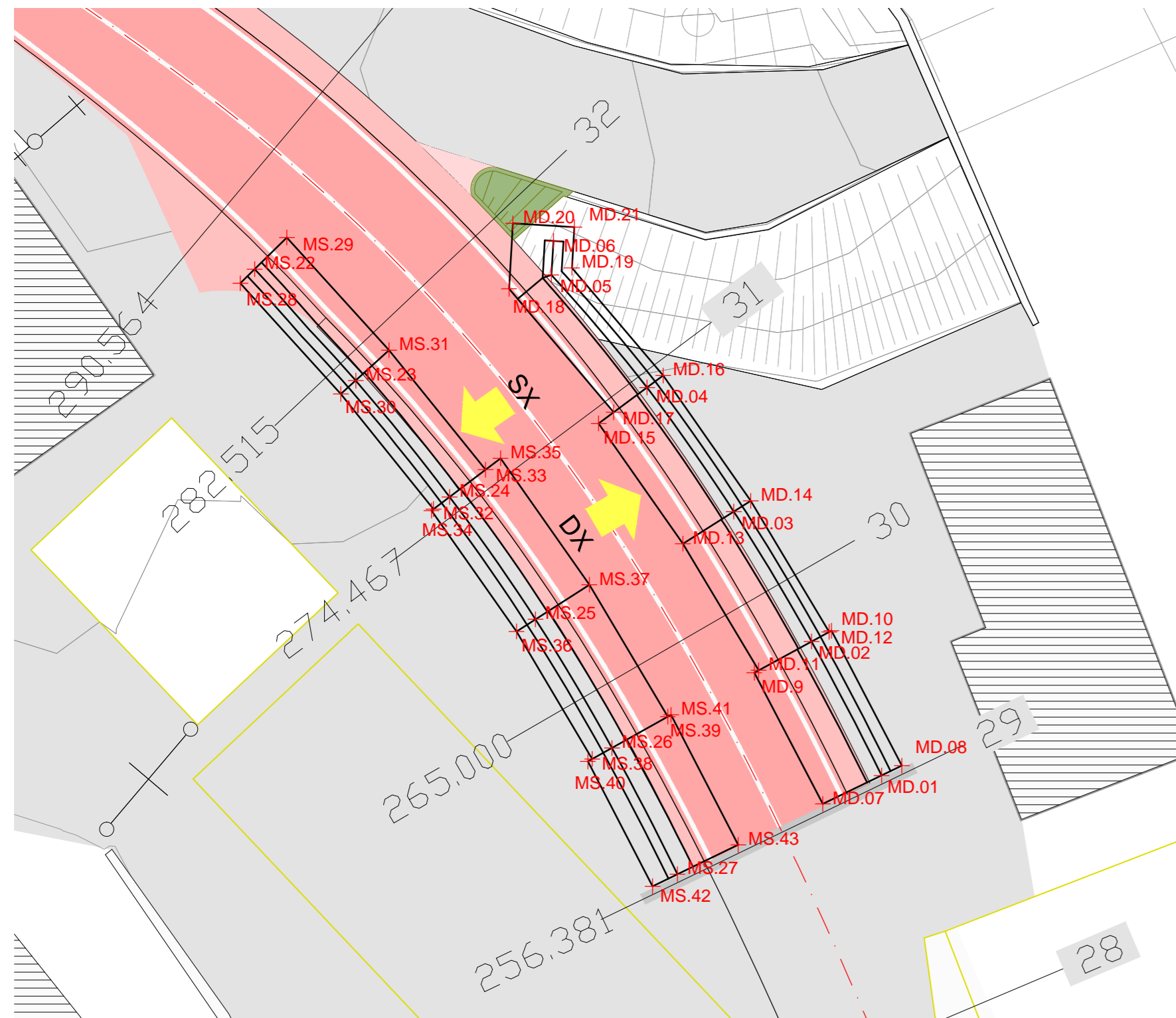
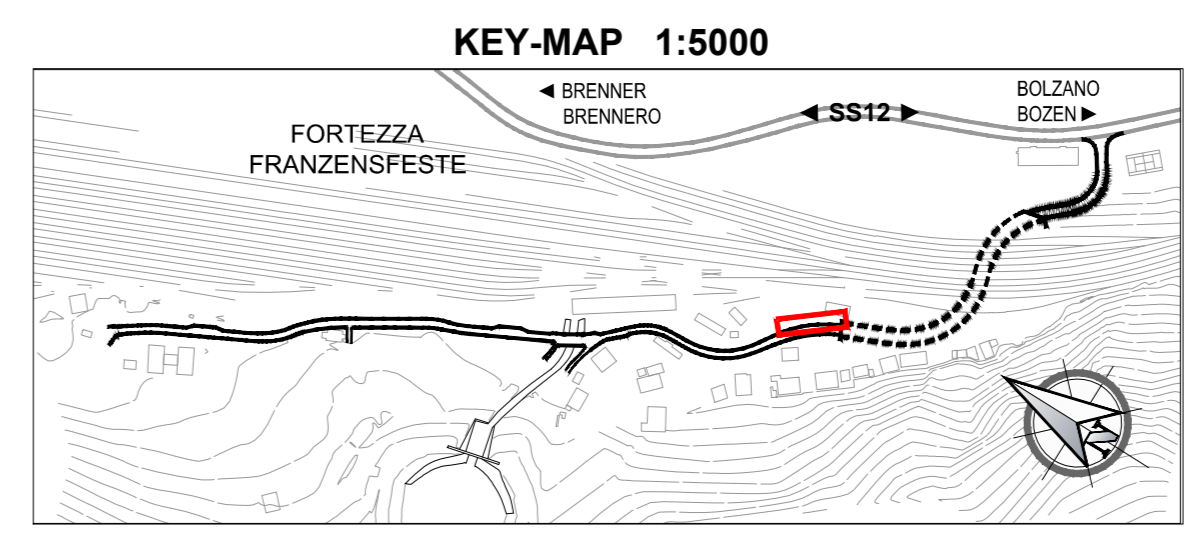
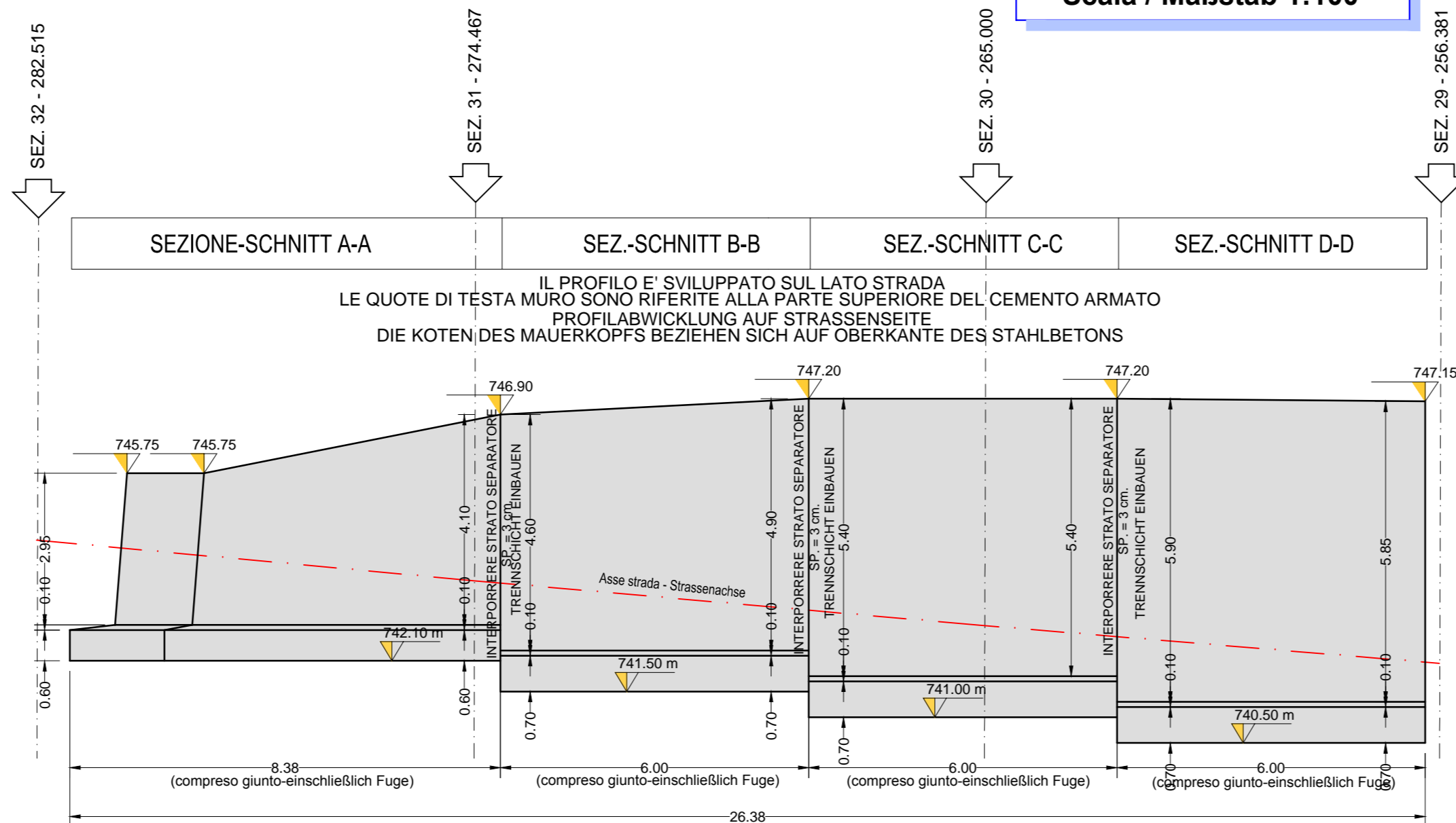


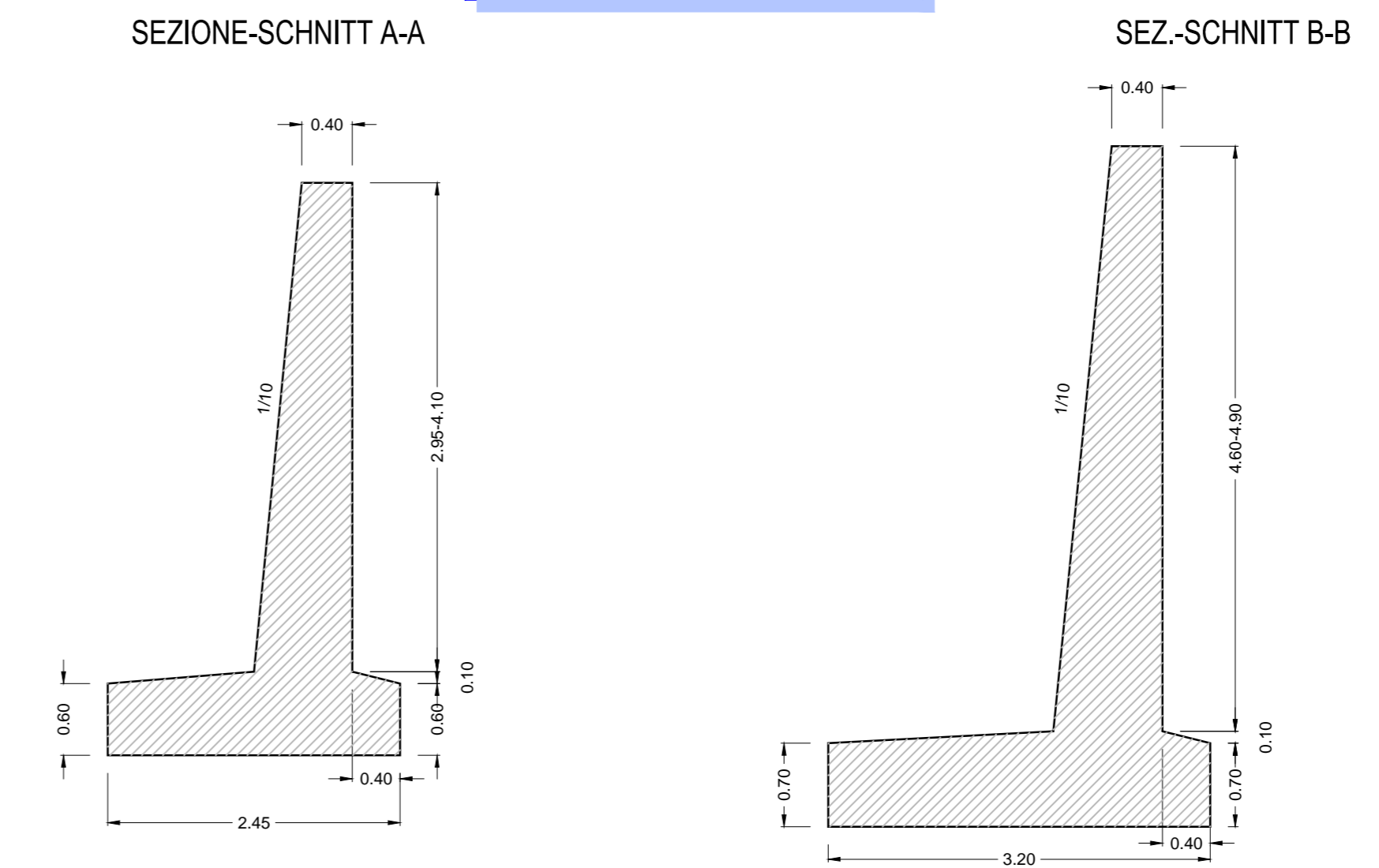
**PICCHETTAMENTO
ABSTECKUNG**
Scala / Maßstab 1:200



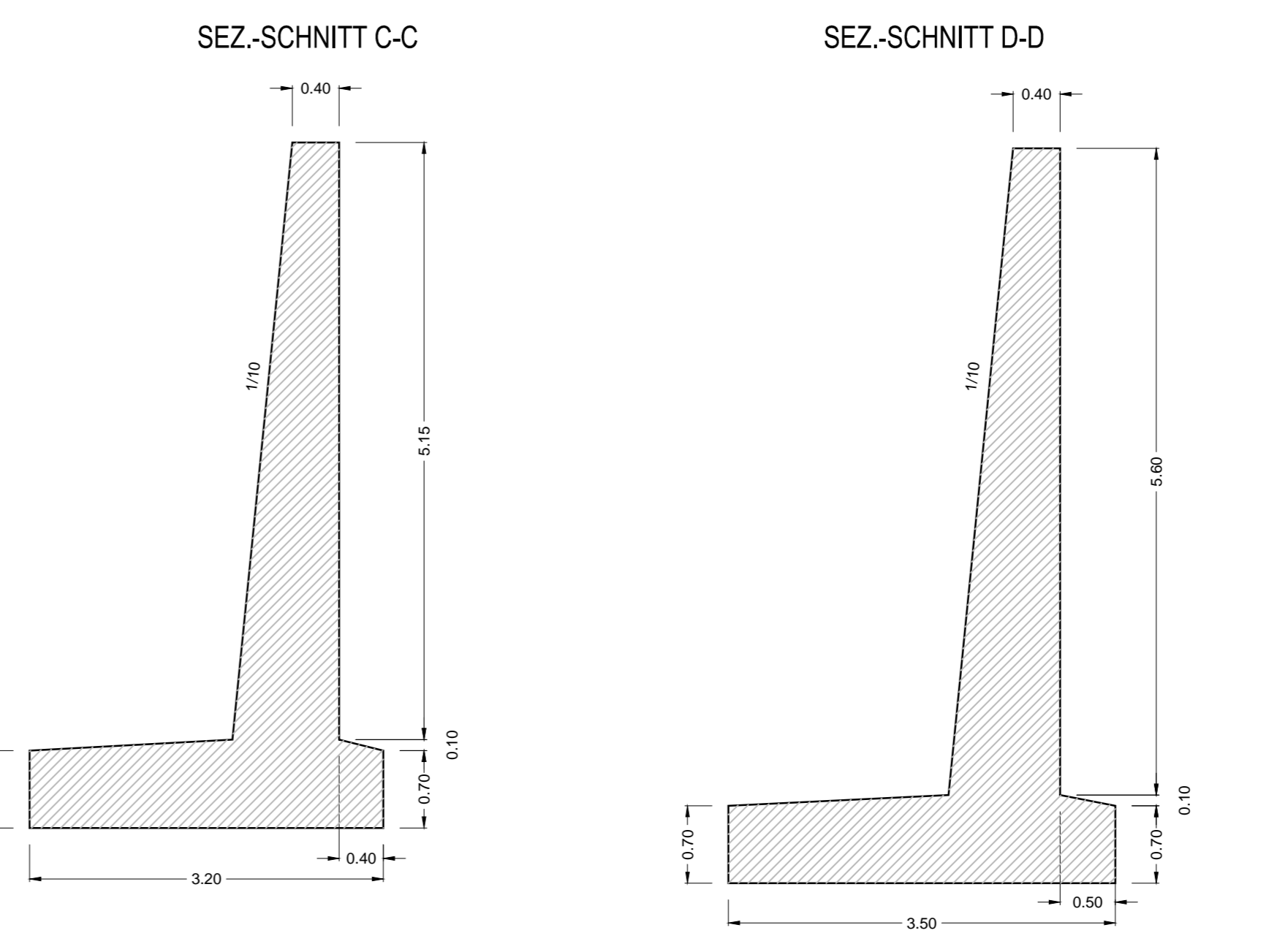
**SVILUPPO MURO
ABWICKLUNG MAUER**
Scala / Maßstab 1:100



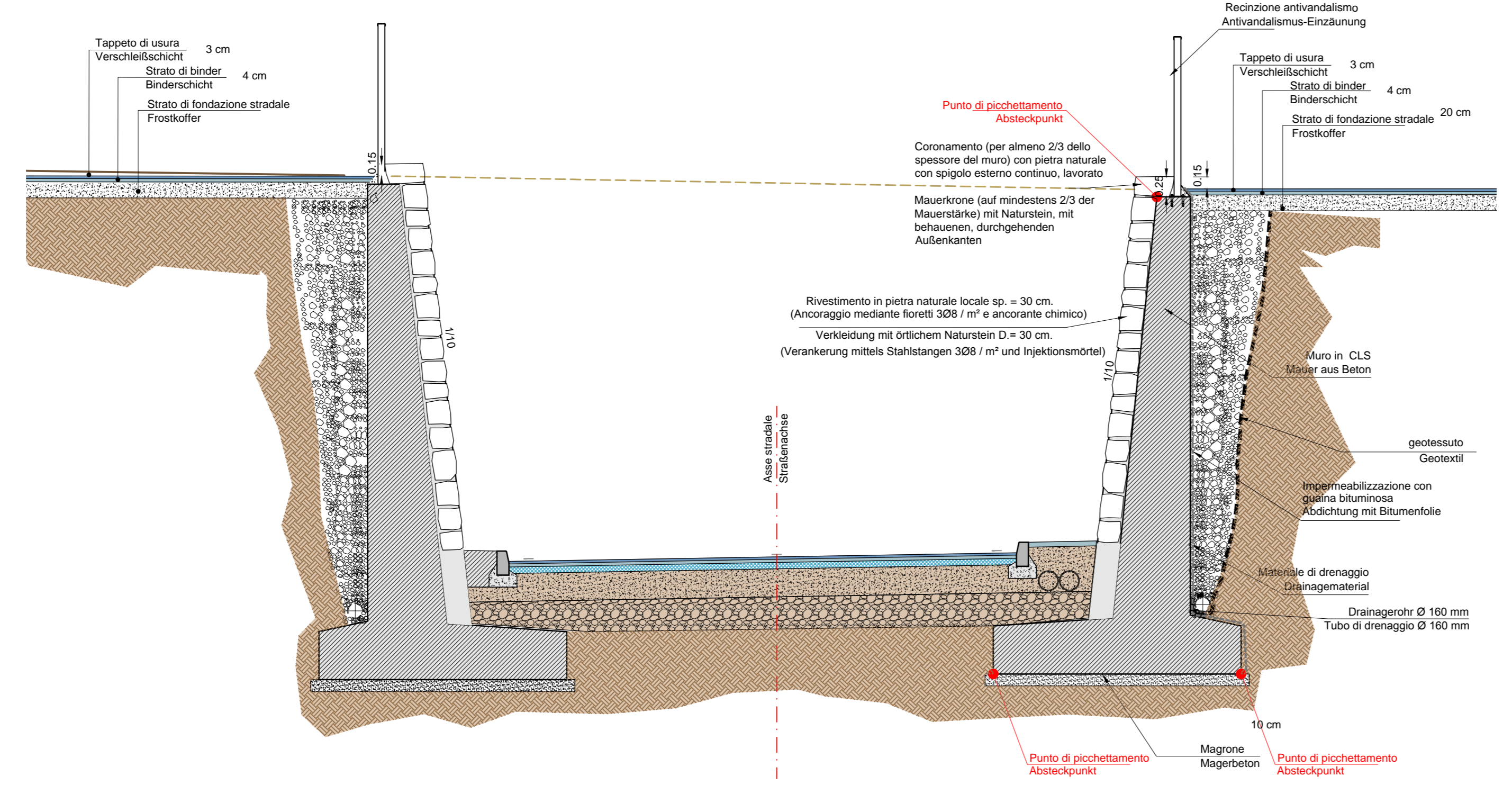
**SEZIONI MURO A-A / B-B
SCHNITT MAUER A-A / B-B**
Scala / Maßstab 1:50



**SEZIONI MURO C-C / D-D
SCHNITT MAUER C-C / D-D**
Scala / Maßstab 1:50



**SEZIONE TIPO
TYP-SCHNITT**
Scala / Maßstab 1:50



**TABELLA PUNTI DI PICCHETTAMENTO
TABELLE ABSTECKPUNKTE**

Nome punto	E	N	Quota
MD.01	699 337.753	5 184 628.210	747.150
MD.02	699 334.965	5 184 633.550	747.200
MD.03	699 331.868	5 184 638.723	747.200
MD.04	699 328.411	5 184 643.668	746.900
MD.05	699 324.599	5 184 648.150	745.750
MD.06	699 324.681	5 184 649.507	745.750
MD.07	699 335.411	5 184 627.077	740.500
MD.08	699 338.564	5 184 628.602	740.500
MD.09	699 332.681	5 184 632.307	740.500
MD.10	699 335.755	5 184 633.981	740.500
MD.11	699 332.857	5 184 632.403	741.000
MD.12	699 335.668	5 184 633.932	741.000
MD.13	699 329.836	5 184 637.446	741.500
MD.14	699 332.545	5 184 639.149	741.500
MD.15	699 326.484	5 184 642.237	741.500
MD.16	699 329.053	5 184 644.144	741.500
MD.17	699 327.082	5 184 642.681	742.100
MD.18	699 322.913	5 184 647.598	742.100
MD.19	699 325.417	5 184 648.432	742.100
MD.20	699 323.070	5 184 650.205	742.100
MD.21	699 325.516	5 184 650.057	742.100

**SISTEMA DI COORDINATE:
KOORDINATENSYSTEM** **ETRS89 UTM32N**

CARATTERISTICHE DEI MATERIALI MATERIALI CONFORMI AL D.M. 14/01/2008 E PRESCRIZIONI UNI		BAUMATERIAL-MERKMALE GEMÄß D.M. 14/01/2008 UND VERORDNUNGEN UNI	
OPERE DEFINITIVE		ENTGÜLTIGE ARBEITEN	
CALCESTRUZZO calcestruzzo per sottopondi spalmanti riempimenti (magrone) cemento Portland (secondo UNI EN 197) lavorabilità (SLUMP) resistenza caratteristica a rottura rapporto max a/c dimensione massima inerti	BETON BETON FÜR UNTERBETON, AUSGLEICHBETON UND FÜLLBETON (MAGERBETON) S2-S3 C12/15 (R _{ct} = 15 MPa) 0,60 64 mm	BETON FÜR FUNDAMENTE Umwickelklasse X/C2 (EN 206) tipo/Typ II-A/P 32,5 S2-S3 C25/30 (R _{ct} = 30 MPa)	BETON FÜR FUNDAMENTE Umwickelklasse Portland Zement (gemäß UNI EN 197) S2-S3 Portland Zement (gemäß UNI EN 197) Konsistenz (SLUMP) resistenza caratteristica a rottura rapporto max a/c dimensione massima inerti copifero minimo
CALCESTRUZZO PER FONDAZIONI cemento Portland (secondo UNI EN 197) lavorabilità (SLUMP) resistenza caratteristica a rottura rapporto max a/c dimensione massima inerti copifero minimo	BETON FÜR FUNDAMENTE Umwickelklasse X/C2 (EN 206) tipo/Typ II-A/P 32,5 S2-S3 C32/40 (R _{ct} = 40 MPa) 0,45 32 mm	BETON FÜR WIDERLAGER UND DECKE Umwickelklasse X/F4 (EN 206) tipo/Typ II-A/P 32,5 S4 C32/40 (R _{ct} = 40 MPa) 0,45 32 mm	BETON FÜR WIDERLAGER UND DECKE Umwickelklasse Portland Zement (gemäß UNI EN 197) S4 Portland Zement (gemäß UNI EN 197) Konsistenz (SLUMP) resistenza caratteristica a rottura rapporto max a/c dimensione massima inerti copifero minimo
ACCIAIO PER ARMATURA LENTA ACCIAIO B450C in barre ad aderenza migliorata modulo elastico tensione caratteristica di snervamento tensione caratteristica di rottura raggio minimo di piegatura lunghezza di ancoraggio lunghezza di sovrapposizione	BETONSTAHL BETONSTAHL B450C in Stäben mit gerippter Oberfläche E Modulo E = 210 GPa f _{yk} = 450 MPa f _{tdk} = 540 MPa r _{yk} = 2 - 30 f _{yk} = 2 600 f _{yk} = 2 1000	BETONSTAHL BETONSTAHL B450C in Stäben mit gerippter Oberfläche E Modulo E = 210 GPa f _{yk} = 450 MPa f _{tdk} = 540 MPa r _{yk} = 2 - 30 f _{yk} = 2 600 f _{yk} = 2 1000	BETONSTAHL BETONSTAHL B450C in Stäben mit gerippter Oberfläche E Modulo E = 210 GPa f _{yk} = 450 MPa f _{tdk} = 540 MPa r _{yk} = 2 - 30 f _{yk} = 2 600 f _{yk} = 2 1000

Prescrizioni Particolari				Besondere Vorschriften			
Tutte le misure vanno verificate in cantiere. Eventuali divergenze vanno comunicate alla DL.				Alle Maße sind an Ort und Stelle zu überprüfen. Unstimmigkeiten müssen sofort der Bauleitung mitgeteilt werden.			
Nelle ipotesi di getto è necessario prevedere l'uso di adeguati aggrappanti. In ogni caso tutti i giunti dovranno avere una superficie ruvida, con gli inerti scoperti (mediante sabbiatura).				Bei den Betonierungen den Gebrauch von zweckmäßigem Haftvermittler vorsehen. Alle Arbeitsfugen sind rauh auszubilden, die Körnung ist freizulegen.			
Sono da rispettare i tempi minimi per il disarmo.				Mindestauschulfristen sind einzuhalten.			

Stato di elaborazione			
Revisione	Descrizione	Responsabile	Data
00	Elaborazione / Prima Versione	--	15.05.2015
01	Integrazioni a seguito di verifica di progetto	--	18.12.2015
02	Integrazioni a seguito di osservazioni RFI	--	17.05.2017
03	Correzioni punti di picchettamento	--	04.04.2018
04			
05			

Mit Beteiligung der Europäischen Union aus dem Haushalt der Transporeuropäischen Verkehrsnetze finanziertes Vorhaben
Opera finanziata con la partecipazione dell'Unione Europea attraverso il bilancio delle reti di trasporto trans-europee

BBT

Ausbau Eisenbahnachse München-Verona
BRENNER BASISTUNNEL
Ausführungsplanung
Potenziamento asse ferroviario Monaco - Verona
GALLERIA DI BASE DEL BRENNERO
Progettazione esecutiva

Baulos H81 Bahnhof Franzensfeste
Lotto H81 Stazione Fortezza

Sub-Baulos: NEUE ZUFahrTSSTRASSE RIOL / NUOVA VIABILITA' DI ACCESSO RIOL
Titolo: K-NEUE EISENBahnUNTERFÜHRUNG K-NUOVO SOTTOVIA FFSS
Titolo: Hangstützmauern West rechte Seite Muri contropia ovest lato dx
Absteckung und Schalung / Picchettamento e carpenteria

Il progettista / Der Projektant	Elaborato	Datum / Data	Name / Nome
ORDINE DEGLI INGEGNERI DELLA PROV. DI BOLZANO Dott. Ing. ROSSARIO SORBELLO ING. GÜNTER GRAMMER DER PROVINZ BOZEN	Bearbeitet / Elaborato	04.04.2018	R. Ricci Maccarini
	Geprüft / Verifiziert	04.04.2018	R. Mora
	Freigegeben / Autorizzato	05.04.2018	R. Sorbello

GALLERIA DI BASE DEL BRENNERO - BRENNER BASISTUNNEL BBT SE
Piazza Stazione 1 • I-39100 Bolzano
Tel.: +39 0471 0622-10 • Fax: +39 0471 0622-11
Anwesen: St. 6 • A-6200 Inveredo
Tel.: +43 512 4030 • Fax: +43 512 4030-110
Email: bbt@bbt-se.com • www.bbt-se.com

Gesehen BBT / Visto BBT
M. Ianeselli

Projekt / progetto	von / da	Staat / Stato	von / da	Staat / Stato	von / da	Staat / Stato	von / da	Staat / Stato
02	H81	AF	001	SC	D0755	00152	03	