



COROGRAFIA Scala 1:100.000



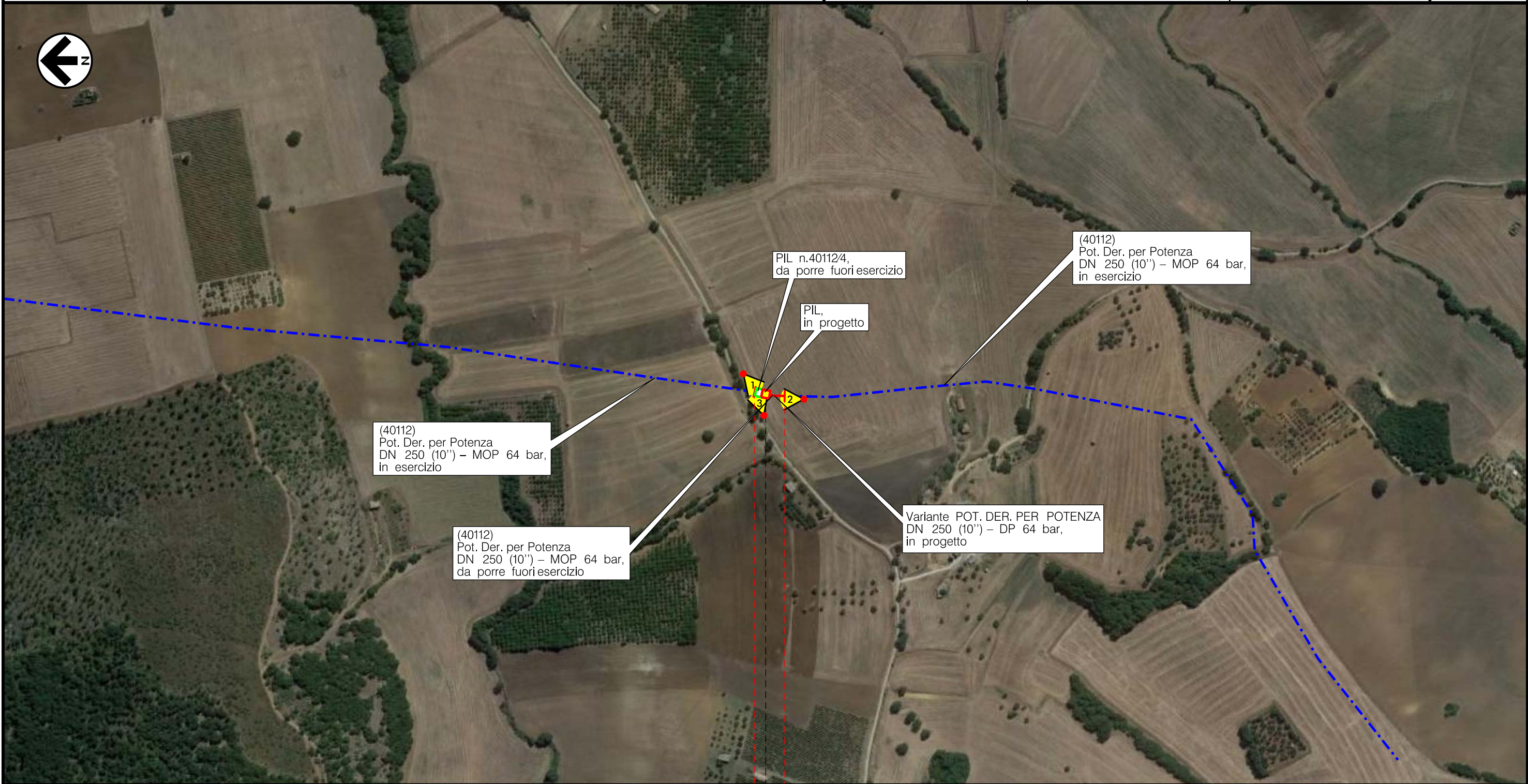
0	30/11/18	EMISSIONE	MARIONNI	BATTISTI	LUMINARI		
INDICE	DATA	REVISIONI			ELABORATO	VERIFICATO	APPROVATO
Proprietario		Progettista				Dis. PG-ORF-101	
						Fg. 1 di 3	
Metanodotto:			Comm. NR/18307			INDICE	
Variante POT. DER. PER POTENZA DN 250 (10'') - DP 64 bar per Inserimento PIL						0	
ORTOFOTOCARTA CON ORIENTAMENTI FOTOGRAFICI			Scala 1:5000			Sostituisce il	
			Sostituito dal				

Metanodotto:

Variante POT. DER. PER POTENZA
DN 250 (10'') – DP 64 bar
per Inserimento PIL

0	30/11/18	EMISSIONE	MARIONNI	BATTISTI	LUMINARI	Foglio 2 di 3
INDICE	DATA	R E V I S I O N I	ELABORATO	VERIFICATO	APPROVATO	
Proprietario		Progettista		Dis. PG-ORF-101		Scala 1:5000
				Comm.NR/18307		

ORTOFOTOCARTA CON ORIENTAMENTI FOTOGRAFICI



0 | 0+040

FORENZA
POTENZA



(T)

Il presente disegno è di proprietà aziendale - La Società tutela i propri diritti a termine di legge.

LEGENDA

SIMBOLOGIA CARTOGRAFICA

- | | | | |
|--|---|--|---|
| | Metanodotto in progetto | | Altre condotte di terzi |
| | Metanodotti in esercizio | | Altri metanodotti in progetto |
| | Metanodotti da porre fuori esercizio e recuperare | | Gallerie, Tunnel, Mini-Microtunnel, Raise Boring e T.O.C. |
| | Alternativa di tracciato | | Impianti di linea in progetto |
| | Aree impianti stacco-terminale in progetto | | Impianti di linea su rete in esercizio |
| | Aree impianti stacco-terminale esistenti | | Impianti di linea da porre fuori esercizio e recuperare |
| | Piazzola di stoccaggio tubazioni | | Depositi temporanei |
| | Strada di accesso all'impianto | | Strade di accesso provvisorio |
| | Adeguamento strade esistenti | | Limite sovrapposizione fogli |
| | | | Integrazioni planimetriche di progetto |
| | | | Integrazioni planimetriche esistenti |
| | | | Punto di ripresa fotografico e numerazione |

SIMBOLOGIA MECCANICA

- | | |
|--|--|
| | Punto di intercettazione di linea (P.I.L.) |
| | Punto di intercettazione di derivazione importante (P.I.D.I.) |
| | Punto di intercettazione di derivazione semplice con stacco da P.I.L. (P.I.D.S.) |
| | Punto di intercettazione e derivazione semplice con stacco da Linea (P.I.D.S.) |
| | Punto di intercettazione con discaggio di allacciamento (P.I.D.A.) |
| | Punto predisposto per il discaggio di allacciamento (P.P.D.A.) |
| | Punto di sezionamento elettrico terminale (P.S.E.T.) |
| | Stazione predisposta per lancio e ricevimento PIG |
| | Impianto di riduzione/regolazione della pressione |



Il presente disegno è di proprietà aziendale - La Società tutela i propri diritti a termine di legge.

Progressiva chilometrica	N.	
Comuni		
Province		
Impianti	TIPO - N. - PROGR, km	
Attraversamenti	TIPOLOGIA ATTRAVERSATA (SS n. **, corso d'acqua, ferrovia, ecc.)	
Strade - Piste - Piazzole tubazioni	ACCESSO IMPIANTI	ADEGUAMENTI STRADE
Fascia di lavoro	ALLARGATA	RIDOTTA
Scavabilità terreni	SCIOLTI (T)	ROCCIA TENERA (RT)
Ripristini morfologici		
Ripristini vegetazionali		