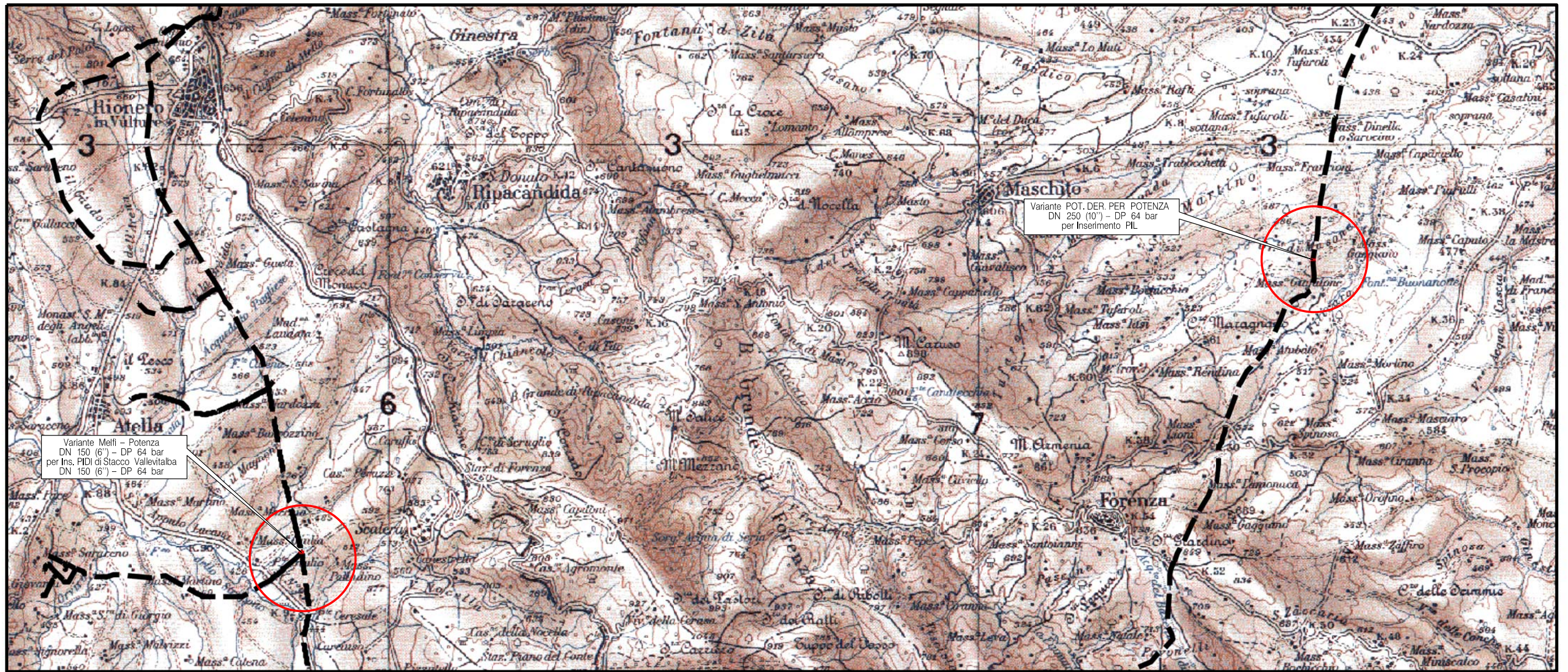


Il presente disegno è di proprietà aziendale - La Società tutelera i propri diritti a termine di legge.





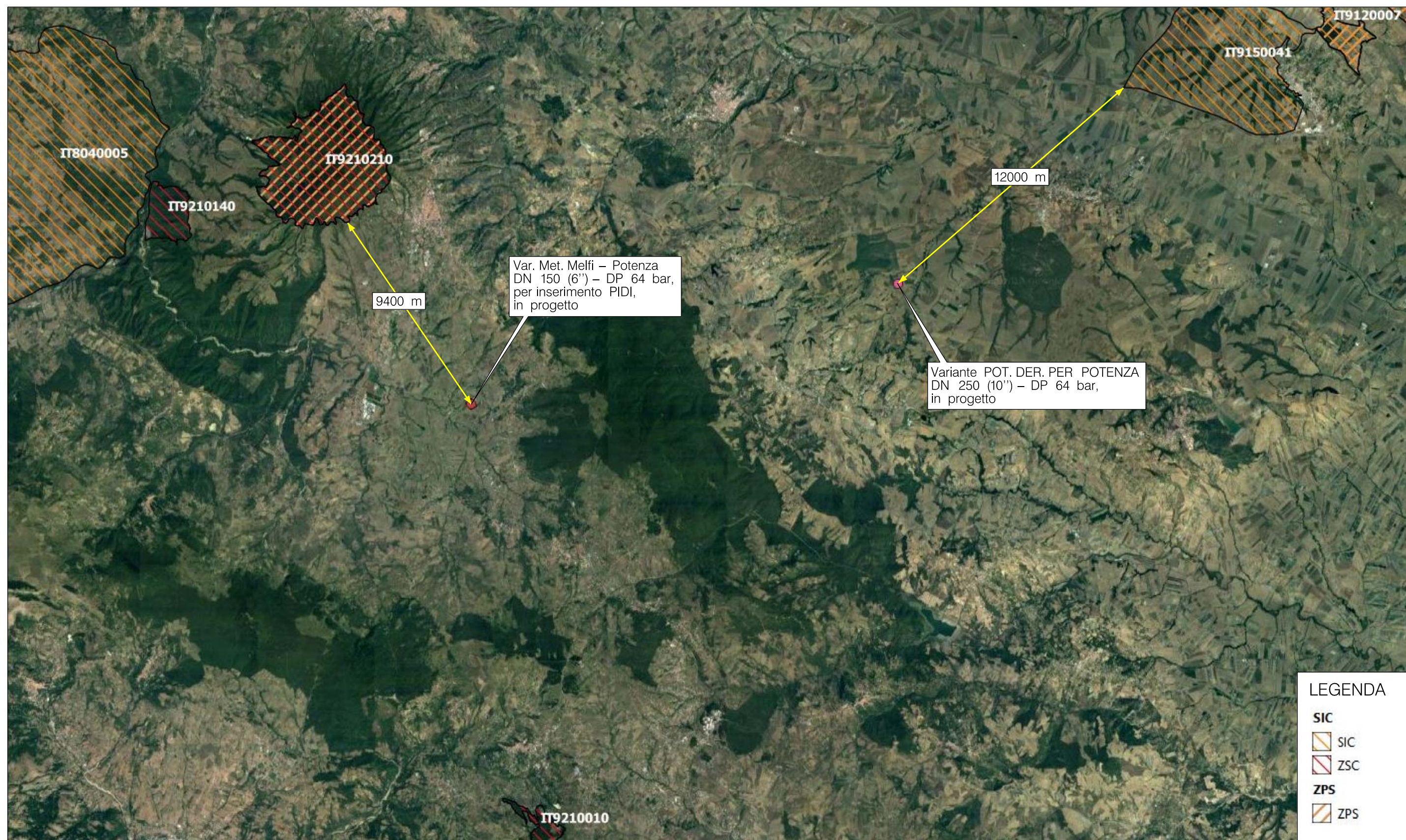
COROGRAFIA Scala 1:100.000



0	30/11/18	EMISSIONE	MARIONNI	BATTISTI	LUMINARI
INDICE	DATA	REVISIONI	ELABORATO	VERIFICATO	APPROVATO
Proprietario		Progettista		Dis. PG-SIC-ZPS-109	
				Fg. 1 di 2	
Metanodotto:			Comm. NR/18307		
Variante POT. DER. PER POTENZA DN 250 (10'') - DP 64 bar, per Inserimento PIL e Variante Melfi - Potenza DN 150 (6'') - DP 64 bar, per inserimento PIDI e ricollegamenti correlati			INDICE 0		
AEROFOTOGRAMMETRIA CON AREE S.I.C. - Z.P.S.			Scala 1:150000		
			Sostituisce il .....		
			Sostituito dal .....		

Metanodotto: Variante POT. DER. PER POTENZA  
 DN 250 (10'') – DP 64 bar, per Inserimento PIL  
 e  
 Variante Melfi – Potenza DN 150 (6'') – DP 64 bar,  
 per inserimento PIDI e ricollegamenti correlati  
 AEROFOTOGRAMMETRIA CON AREE S.I.C. – Z.P.S.




0	30/11/18	EMISSIONE	MARIONNI	BATTISTI	LUMINARI	Foglio 2		
INDICE	DATA	R E V I S I O N I			ELABORATO	VERIFICATO	APPROVATO	di 2
Proprietario		Progettista		Dis. PG-SIC-ZPS-109		Scala		
				Comm. NR/18307		1:150000		



Var. Met. Melfi – Potenza  
 DN 150 (6'') – DP 64 bar,  
 per inserimento PIDI,  
 in progetto

Variante POT. DER. PER POTENZA  
 DN 250 (10'') – DP 64 bar,  
 in progetto

LEGENDA

- SIC
  -  SIC
  -  ZSC
- ZPS
  -  ZPS

Il presente disegno è di proprietà aziendale – La Società tutela i propri diritti a termine di legge.