

DOC 8168-ED.6-2014

LEGEND	
Initial climb>
SID	————>
SID ATC Discretion	- - - ->
Not to Scale	~~~~~>

FREQUENCIES	
TWR Villafranca TWR	118.650
APP Verona APP/Radar	135.900
	124.250
	118.550

SID RNAV 1
RWY 04

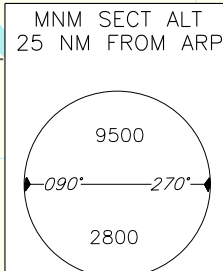
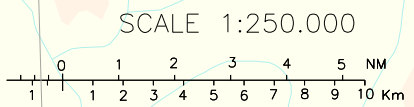
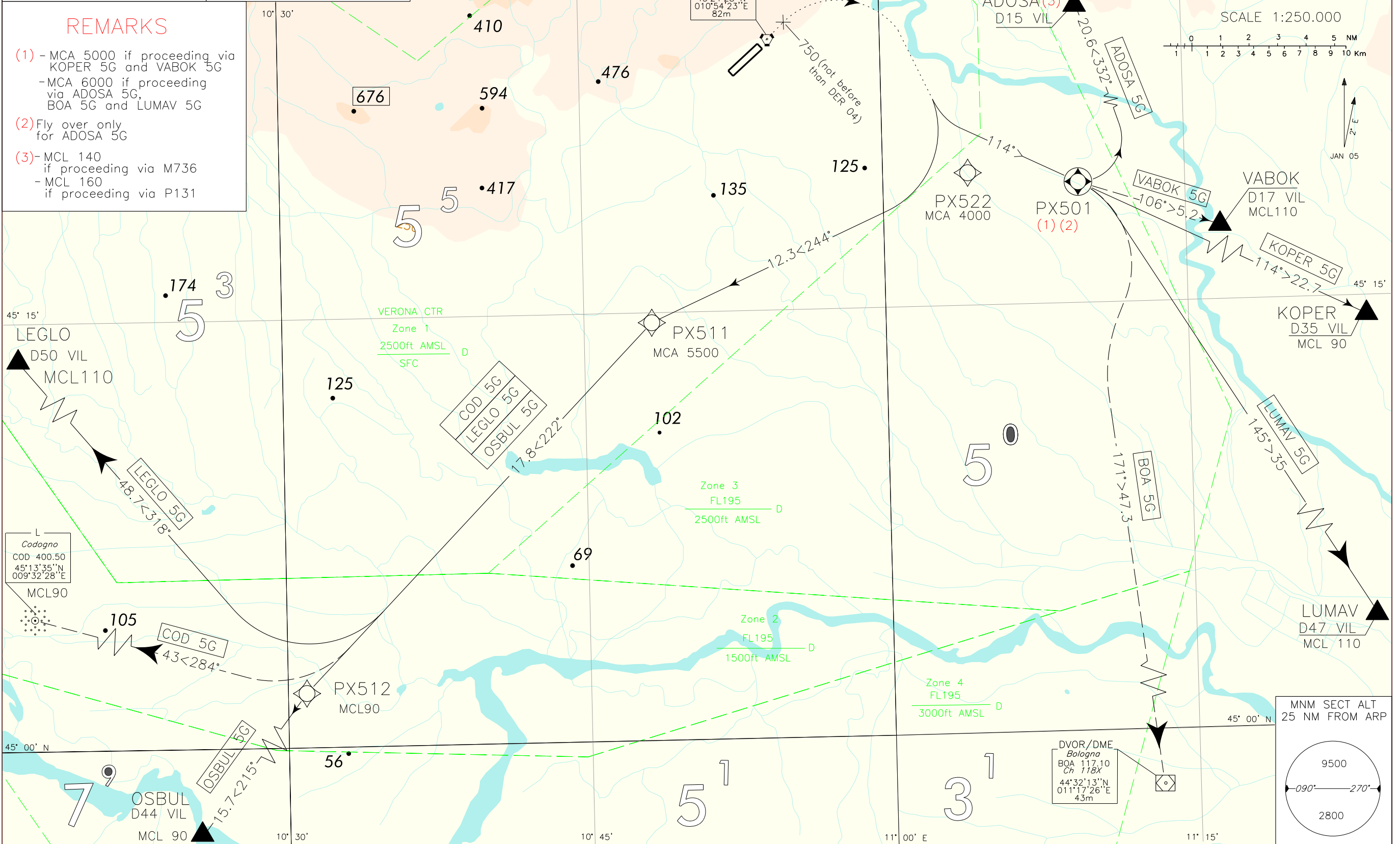
VERONA/VILAFRANCA
TRANSITION ALT 6000

REMARKS

(1) -MCA 5000 if proceeding via KOPER 5G and VABOK 5G
-MCA 6000 if proceeding via ADOSA 5G, BOA 5G and LUMAV 5G

(2) Fly over only for ADOSA 5G

(3) -MCL 140 if proceeding via M736
-MCL 160 if proceeding via P131



NEW CHART

VERONA/Villafranca SID RNAV 1 RWY 04

PROCEDURE DI SALITA INIZIALE RWY 04

Dopo il decollo procedere prua pista ed attraversando 750 ft virare a destra (non prima della DER 04) per inserirsi nella SID assegnata.

Gradiente minimo di salita 600 ft/NM (9.8%) fino ad attraversare 1000 FT quindi:

- a) se diretti via SID ADOSA 5G: 395 ft/NM (6,5%);
- b) se diretti via SID BOA 5G, COD 5G, KOPER 5G, LEGLO 5G, LUMAV 5G e OSBUL 5G: 304 ft/NM (5,0%) fino ad attraversare FL 85 a causa di ostacoli e per motivi ATC;
- c) se diretti via SID VABOK 5G: 547 ft/NM (9,0%).

NOTE

- a) Impostare un rateo di salita durante il decollo che consenta il sorvolo della THR 22 65 ft al di sopra dell'elevazione di THR.
- b) Tutte le virate dopo il decollo debbono essere eseguite secondo i seguenti parametri:
 - IAS massima 250 kt e angolo di banco 20°, o
 - raggio di virata 1.3°/sec
- c) I gradienti di salita non prendono in considerazione ostacoli nella "close-in-area" di altezza inferiore a 60 m (200 ft), comprensiva del MOC, sull'elevazione della DER.

DESCRIZIONE SID

Eseguita la procedura di salita iniziale:

ADOSA 5G

Path Terminator	Waypoint Name	Fly-over	Track °Mag	Turn Direction	Altitude Constraint	Speed Limit (IAS)	Recommended Navaid	Bearing/Range to Navaid	Navigation Performance
FA	DER04	-	044°	-	+750	250	-	-	RNAV 1
CF	PX501	Y	114°		+6000	250	VIL VORTAC	RDL114/D12	RNAV 1
TF	ADOSA	-	332°	L	(1)	-	-	-	RNAV 1

(1) FL 140 o/or FL160 in accordo al successivo tratto di rotta/according to the next route segment

BOA 5G (a discrezione ATC/ATC Discretion)

Path Terminator	Waypoint Name	Fly Over	Track °Mag	Turn Direction	Altitude Constraint	Speed Limit (IAS)	Recommended Navaid	Bearing/Range to Navaid	Navigation Performance
FA	DER04	-	044°	-	+750	250	-	-	RNAV 1
CF	PX501	-	114°	-	+6000	250	VIL VORTAC	RDL114/D12	RNAV 1
TF	BOA	-	171°	-	-	-	-	-	RNAV 1

INITIAL CLIMB PROCEDURES RWY 04

After take-off proceed runway heading and passing 750 ft turn right (not before than DER 04) to join the assigned SID.

Minimum climb gradient 600 ft/NM (9.8%) till passing 1000 FT then:

- a) if proceeding via SID ADOSA 5G: 395 ft/NM (6,5%)
- b) if proceeding via SID BOA 5G, COD 5G, KOPER 5G, LEGLO 5G, LUMAV 5G and OSBUL 5G: 304 ft/NM (5,0%) until passing FL 85 due to obstacles and ATC reasons;
- c) if proceeding via SID VABOK 5G: 547 ft/NM (9,0%).

REMARKS

- a) Adjust take-off climb rate in order to cross THR 22 at 65 ft above THR elevation.
- b) All turns after take-off shall be performed according to the following parameters:
 - IAS MAX 250 kt and bank angle 20°, or
 - rate of turn 1.3°/sec
- c) Initial climb gradients do not take into account "close-in" obstacles lower than 60 m (200 ft), MOC included, above DER elevation.

SID DESCRIPTION

Initial climb procedure executed:

COD 5G (a discrezione ATC/ATC Discretion)

Path Terminator	Waypoint Name	Fly Over	Track °Mag	Turn Direction	Altitude Constraint	Speed Limit (IAS)	Recommended Navaid	Bearing/ Range to Navaid	Navigation Performance
FA	DER04	-	044°	-	+750	250	-	-	RNAV 1
DF	PX522	-	-	R	+4000	250	-	-	RNAV 1
TF	PX511	-	244°	-	+5500	-	-	-	RNAV 1
TF	PX512	-	222°	-	+FL90	-	-	-	RNAV 1
TF	COD	-	284°	-	+FL90	-	-	-	RNAV 1

KOPER 5G

Path Terminator	Waypoint Name	Fly Over	Track °Mag	Turn Direction	Altitude Constraint	Speed Limit (IAS)	Recommended Navaid	Bearing/ Range to Navaid	Navigation Performance
FA	DER04	-	044°	-	+750	250	-	-	RNAV 1
CF	PX501	-	114°	-	+5000	250	VIL VORTAC	RDL114/D12	RNAV 1
TF	KOPER	-	114°	-	+FL90	-	-	-	RNAV 1

LEGLO 5G

Path Terminator	Waypoint Name	Fly Over	Track °Mag	Turn Direction	Altitude Constraint	Speed Limit (IAS)	Recommended Navaid	Bearing/ Range to Navaid	Navigation Performance
FA	DER04	-	044°	-	+750	250	-	-	RNAV 1
DF	PX522	-	-	R	+4000	250	-	-	RNAV 1
TF	PX511	-	244°	-	+5500	-	-	-	RNAV 1
TF	PX512	-	222°	-	+FL90	-	-	-	RNAV 1
TF	LEGLO	-	318°	R	+FL110	-	-	-	RNAV 1

LUMAV 5G

Path Terminator	Waypoint Name	Fly Over	Track °Mag	Turn Direction	Altitude Constraint	Speed Limit (IAS)	Recommended Navaid	Bearing/ Range to Navaid	Navigation Performance
FA	DER04	-	044°	-	+750	250	-	-	RNAV 1
CF	PX501	-	114°	-	+6000	250	VIL VORTAC	RDL114/D12	RNAV 1
TF	LUMAV	-	145°	-	+FL110	-	-	-	RNAV 1

OSBUL 5G

Path Terminator	Waypoint Name	Fly Over	Track °Mag	Turn Direction	Altitude Constraint	Speed Limit (IAS)	Recommended Navaid	Bearing/ Range to Navaid	Navigation Performance
FA	DER04	-	044°	-	+750	250	-	-	RNAV 1
DF	PX522	-	-	R	+4000	250	-	-	RNAV 1
TF	PX511	-	244°	-	+5500	-	-	-	RNAV 1
TF	PX512	-	222°	-	+FL90	-	-	-	RNAV 1
TF	OSBUL	-	215°	-	+FL90	-	-	-	RNAV 1

VABOK 5G (a discrezione ATC/ATC Discretion)

Path Terminator	Waypoint Name	Fly Over	Track °Mag	Turn Direction	Altitude Constraint	Speed Limit (IAS)	Recommended Navaid	Bearing/ Range to Navaid	Navigation Performance
FA	DER04	-	044°	-	+750	250	-	-	RNAV 1
CF	PX501	-	114°	-	+5000	250	VIL VORTAC	RDL114/D12	RNAV 1
TF	VABOK	-	106°	-	+FL110	-	-	-	RNAV 1

Waypoints table formatted according ARINC 424 standards

Waypoint	Latitude	Longitude
DER04	N45242751	E010542123
PX501	N45191367	E011094171
PX511	N45143904	E010482196
PX512	N45015454	E010305491
PX522	N45193819	E011041365

Intenzionalmente bianca

Intentionally left blank

DOC 8168-ED.6-2014

FREQUENCIES

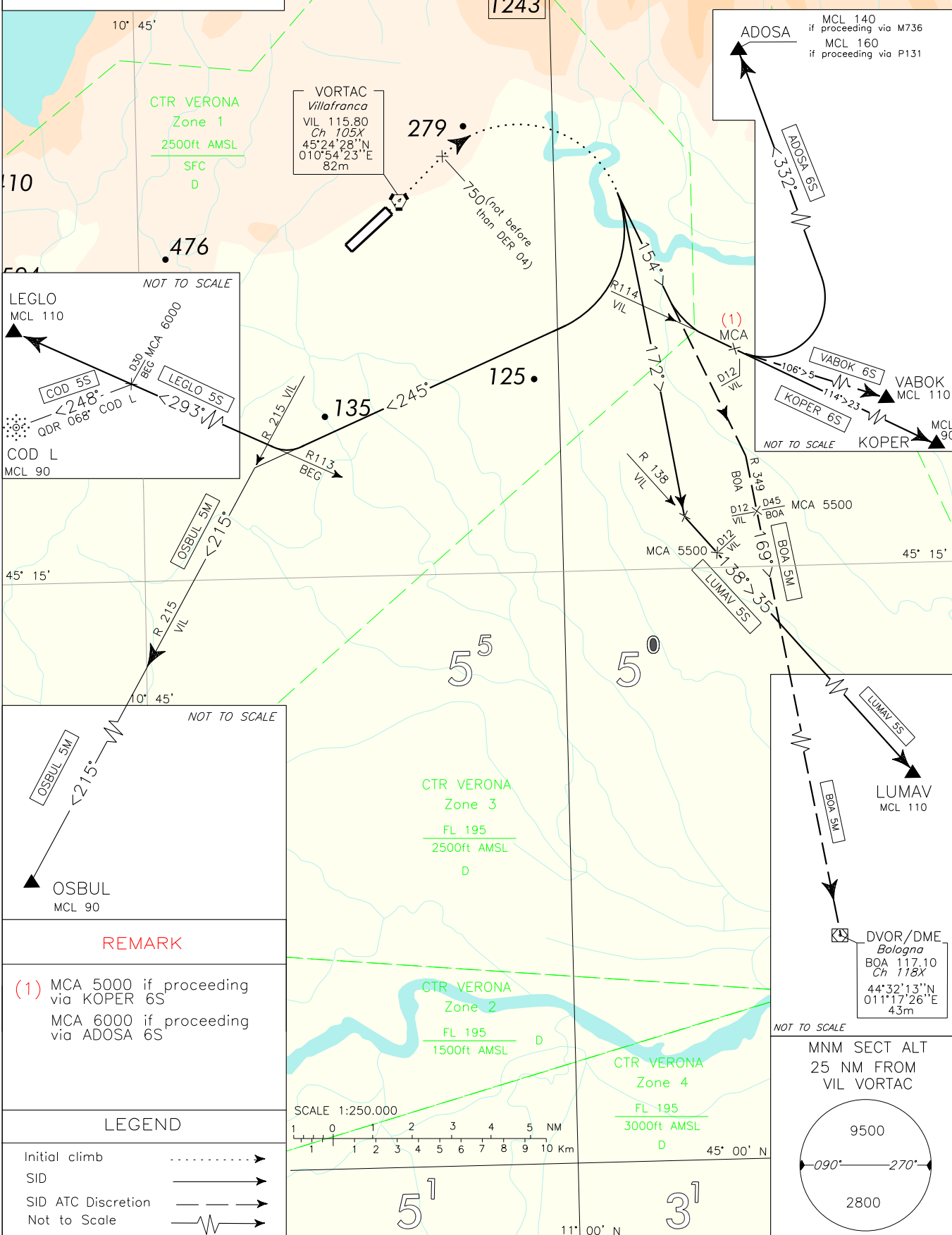
TWR Villafranca TWR	118.650
APP Verona APP/Radar	135.900 124.250 118.550

Initial Climb Procedures & SID RWY 04

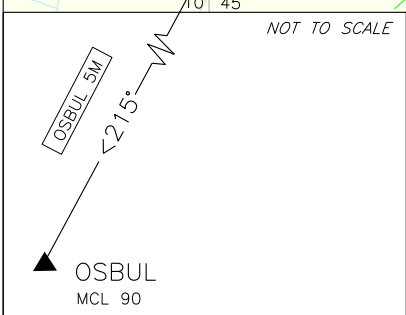
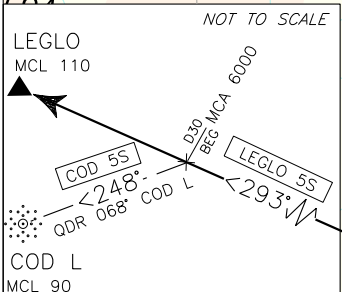
VERONA/VILAFRANCA

TRANSITION ALT 6000

JAN 05 (VIL VOR)



CHANGE: PROCEDURE MODIFIED

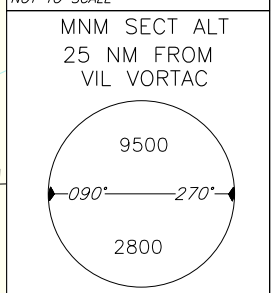
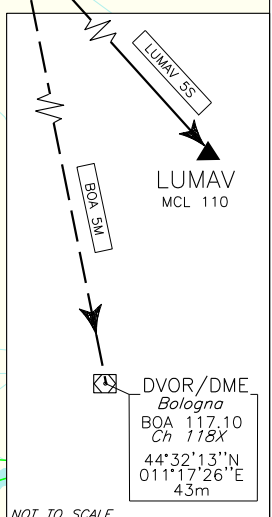
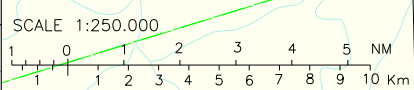


REMARK

(1) MCA 5000 if proceeding via KOPER 6S
MCA 6000 if proceeding via ADOSA 6S

LEGEND

Initial climb>
SID	————>
SID ATC Discretion	- - - ->
Not to Scale	~~~~~>



PROCEDURE DI SALITA INIZIALE RWY 04

Dopo il decollo procedere prua pista ed attraversando 750 ft virare a destra (non prima della DER 04) per inserirsi nella SID assegnata.

Gradiente minimo di salita 600 ft/NM (9.8%) fino ad attraversare 1000 FT quindi:

- a) se diretti via SID ADOSA 6S: 395 ft/NM (6,5%);
- b) se diretti via SID BOA 5M, COD 5S, KOPER 6S, LEGLO 5S, LUMAV 5S e OSBUL 5M: 304 ft/NM (5,0%) fino ad attraversare FL 85 a causa di ostacoli e per motivi ATC;
- c) se diretti via SID VABOK 6S: 547 ft/NM (9,0%).

NOTE

- a) Impostare un rateo di salita durante il decollo che consenta il sorvolo della THR 22 65 ft al di sopra dell'elevazione di THR.
- b) Tutte le virate dopo il decollo debbono essere eseguite secondo i seguenti parametri:
 - IAS massima 250 kt e angolo di banco 20°, o
 - raggio di virata 1.3°/sec
- c) I gradienti di salita non prendono in considerazione ostacoli nella "close-in-area" di altezza inferiore a 60 m (200 ft), comprensiva del MOC, sull'elevazione della DER.

DESCRIZIONE SID

Eseguita la procedura di salita iniziale:

ADOSA 6S

Procedere su TR 154° fino ad intercettare e seguire RDL 114 VIL VOR (TR 114°) fino a 12 NM VIL TACAN, quindi virare a sinistra su TR 332° per ADOSA.

MCA/MCL: RDL114/12 NM VIL VORTAC: 6000 FT; ADOSA (1)

(1) FL 140 o/or FL160 in accordo al successivo tratto di rota/according to the next route segment

BOA 5M (a discrezione ATC)

Procedere su TR 154° fino ad intercettare e seguire RDL 349 BOA VOR per BOA VOR.

MCA: RDL 349/45 NM BOA VOR/DME (o/or 12 NM VIL TACAN): 5500 FT

COD 5S (a discrezione ATC)

Procedere su TR 245° fino ad intercettare e seguire RDL 113 BEG VOR (TR 293°) fino a 30NM BEG DME, quindi virare a sinistra su TR 248° per intercettare e seguire QDR 068° COD L.

MCA/MCL: RDL113/30 NM BEG VOR/DME: 6000 FT; COD: FL 90

KOPER 6S

Procedere su TR 154° fino ad intercettare e seguire RDL 114 VIL VOR per il KOPER.

MCA/MCL: RDL114/12 NM VIL VORTAC: 5000 FT; KOPER FL 90

LEGLO 5S

Procedere su TR 245° fino ad intercettare e seguire RDL 113 BEG VOR (TR 293°) per LEGLO.

MCA/MCL: RDL113/30 NM BEG VOR/DME: 6000 FT; LEGLO FL 110

LUMAV 5S

Procedere su TR 172° fino ad intercettare e seguire RDL 138 VIL VOR per il LUMAV.

MCA/MCL: RDL138/12 NM VIL VORTAC: 5500 FT; LUMAV: FL 110

OSBUL 5M

Procedere su TR 245° fino ad intercettare e seguire RDL 215 VIL VOR (TR 215°) per OSBUL.

MCA/MCL: OSBUL FL 90

INITIAL CLIMB PROCEDURES RWY 04

After take-off proceed runway heading and passing 750 ft turn right (not before than DER 04) to join the assigned SID.

Minimum climb gradient 600 ft/NM (9.8%) till passing 1000 FT then:

- a) if proceeding via SID ADOSA 6S: 395 ft/NM (6,5%)
- b) if proceeding via SID BOA 5M, COD 5S, KOPER 6S, LEGLO 5S, LUMAV 5S and OSBUL 5M: 304 ft/NM (5,0%) until passing FL 85 due to obstacles and ATC reasons;
- c) if proceeding via SID VABOK 6S: 547 ft/NM (9,0%).

REMARKS

- a) Adjust take-off climb rate in order to cross THR 22 at 65 ft above THR elevation.
- b) All turns after take-off shall be performed according to the following parameters:
 - IAS MAX 250 kt and bank angle 20°, or
 - rate of turn 1.3°/sec
- c) Initial climb gradients do not take into account "close-in" obstacles lower than 60 m (200 ft), MOC included, above DER elevation.

SID DESCRIPTION

Initial climb procedure executed:

ADOSA 6S

Proceed on TR 154° until joining RDL 114 VIL VOR (TR 114°) until 12 NM VIL TACAN, then turn left on TR 332° bound to ADOSA.

BOA 5M (ATC discretion)

Proceed on TR 154° until joining RDL 349 BOA VOR bound to BOA VOR.

COD 5S (ATC discretion)

Proceed on TR 245° until joining RDL 113 BEG VOR (TR 293°) until 30NM BEG DME, then turn left on TR 248° to join QDR 068° COD L.

KOPER 6S

Proceed on TR 154° until joining RDL 114 VIL VOR bound to KOPER.

LEGLO 5S

Proceed on TR 245° until joining RDL 113 BEG VOR (TR 293°) bound to LEGLO.

LUMAV 5S

Proceed on TR 172° until joining RDL 138 VIL VOR bound to LUMAV.

OSBUL 5M

Proceed on TR 245° until joining RDL 215 VIL VOR (TR 215°) bound to OSBUL.

VABOK 6S (a discrezione ATC)

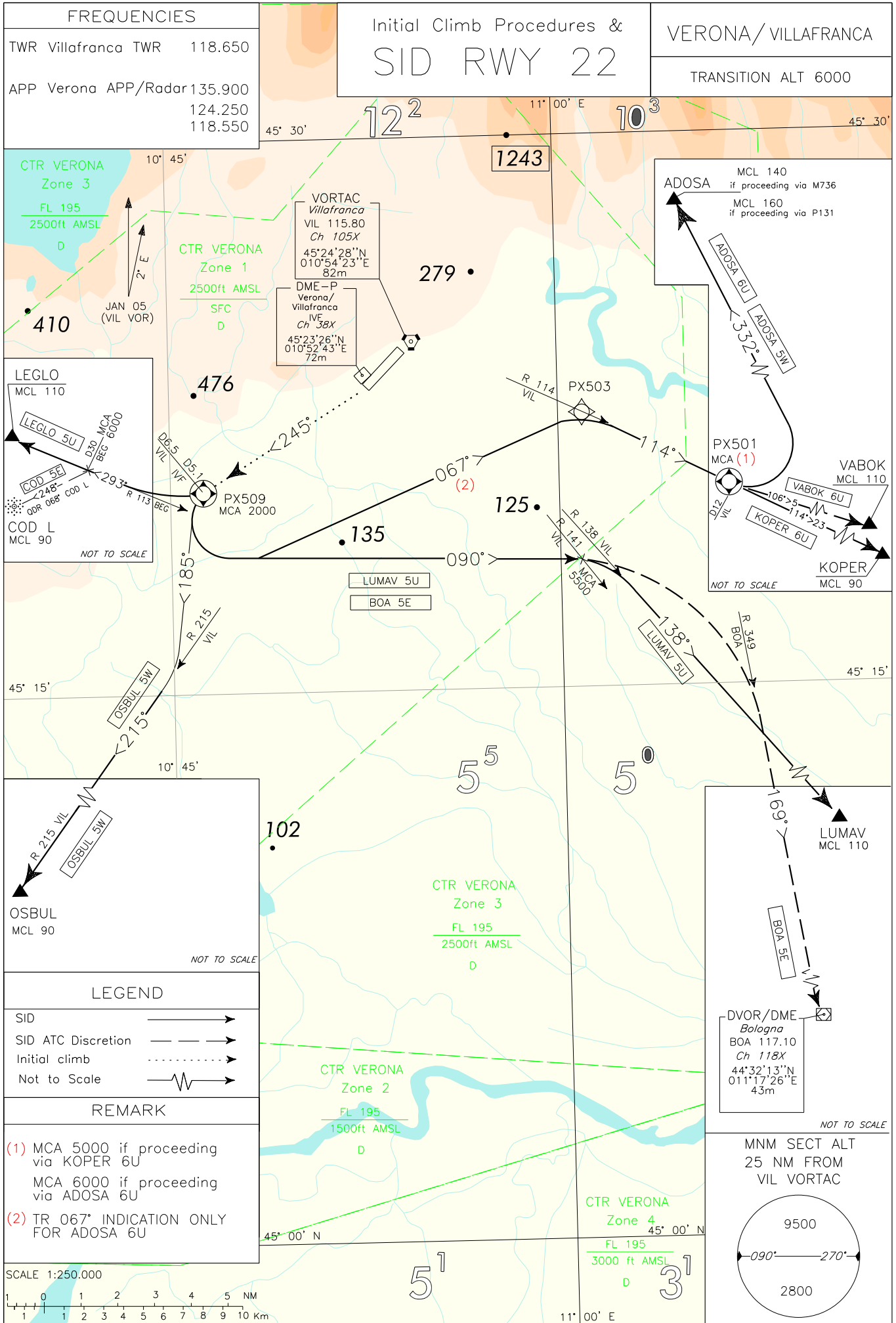
Procedere su TR 154° fino ad intercettare e seguire RDL 114 VIL VOR (TR 114°) fino a 12 NM VIL TACAN, quindi virare a sinistra su TR 106° diretti al VABOK.

VABOK 6S (ATC discretion)

Proceed on TR 154° until joining RDL 114 VIL VOR (TR 114°) until 12 NM VIL TACAN, then turn left on TR 106° bound to VABOK.

MCL: VABOK FL 110

DOC8168-ED.6-2014



FREQUENCIES	
TWR Villafranca TWR	118.650
APP Verona APP/Radar	135.900
	124.250
	118.550

Initial Climb Procedures & SID RWY 22

VERONA/VILAFRANCA	
TRANSITION ALT 6000	

LEGLO
MCL 110

LEGLO 5U

COD 5E

COD L
MCL 90

NOT TO SCALE

OSBUL
MCL 90

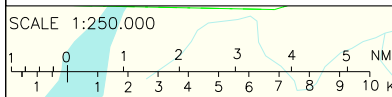
NOT TO SCALE

LEGEND	
SID	—————>
SID ATC Discretion	- - - - ->
Initial climb>
Not to Scale	~~~~~>

REMARK

(1) MCA 5000 if proceeding via KOPER 6U
MCA 6000 if proceeding via ADOSA 6U

(2) TR 067° INDICATION ONLY FOR ADOSA 6U



CHANGE: PROCEDURE MODIFIED

PROCEDURE DI SALITA INIZIALE RWY22

Dopo il decollo virare a destra (non prima della DER 22) su TR 245° fino a 6.5 NM VIL TACAN (5.1 NM IVF DME), da attraversare a 2000 ft o al di sopra, quindi virare a sinistra/destra per inserirsi nella SID assegnata.

Gradiente minimo di salita: 400 ft/NM (6.5%) fino ad attraversare FL 85 a causa di ostacoli e per motivi ATC.

NOTE

- a) Tutte le virate dopo il decollo debbono essere eseguite secondo i seguenti parametri:
- IAS massima 250 kt e angolo di banco 20°, o
- raggio di virata 1.3°/sec
- b) I gradienti di salita non prendono in considerazione ostacoli nella "close-in-area" di altezza inferiore a 60 m (200 ft), comprensiva del MOC, sull'elevazione della DER.

DESCRIZIONE SID

Eseguita la procedura di salita iniziale:

ADOSA 6U

Virare a sinistra su TR 067° fino ad intercettare e seguire RDL 114 VIL VOR (TR114°) fino a RDL114/12 NM VIL VORTAC, quindi virare a sinistra su TR 332° diretti ad ADOSA.

INITIAL CLIMB PROCEDURES RWY22

After take-off turn right (not before DER 22) on track 245° until 6.5 NM VIL TACAN (5.1 NM IVF DME), to be crossed at 2000 ft or above, then turn left/right to join the assigned SID.

Minimum climb gradient: 400 ft/NM (6.5%) until passing FL 85 due to obstacles and ATC reasons.

REMARKS

- a) All turns after take-off shall be performed according to the following parameters:
- IAS MAX 250 kt and bank angle 20°, or
- rate of turn 1.3°/sec
- b) Initial climb gradients do not take into account "close-in" obstacles lower than 60 m (200 ft), MOC included, above DER elevation.

SID DESCRIPTION

Initial climb procedure executed:

ADOSA 6U

Turn left on TR 067° until joining RDL 114 VIL VOR (TR114°) until RDL114/12 NM VIL VORTAC, then turn left on TR 332° bound to ADOSA.

MCA/MCL: RDL114/12 NM VIL VORTAC: 6000 FT; ADOSA (1)

(1) FL 140 o/or FL160 in accordo al successivo tratto di rotta/according to the next route segment

ADOSA 5W

Path Terminator	Waypoint Name	Fly over	Track °Mag	Turn Direction	Altitude Constraint	Speed Limit (IAS)	Recommended Navaid	Bearing/Range to Navaid	Navigation Performance
FA	THR04		-	-	+620	-	-	-	RNAV 1
CF	PX509	Y	245°	-	+2000	250	VIL VORTAC	RDL 233/D7	RNAV 1
DF	PX503	-	-	L	-	-	-	-	RNAV 1
CF	PX501	Y	114°	-	+6000	250	VIL VORTAC	RDL114/D12	RNAV 1
TF	ADOSA	-	332°	L	(1)	-	-	-	RNAV 1

(1) FL 140 o/or FL160 in accordo al successivo tratto di rotta/according to the next route segment

BOA 5E (a discrezione ATC)

Virare a sinistra su TR 090°, quindi attraversando RDL 141 VIL VOR virare a destra fino ad intercettare e seguire RDL 349 BOA VOR (TR 169°) per BOA VOR/DME.

BOA 5E (ATC discretion)

Turn left on TR 090°, then crossing RDL 141 VIL VOR turn right until joining RDL 349 BOA VOR (TR 169°) bound to BOA VOR/DME.

MCA: INT TR 090°/RDL 141 VIL VOR 5500 FT

COD 5E (a discrezione ATC)

Virare a destra per intercettare e seguire RDL 113 BEG VOR (TR 293°) fino a 30NM BEG DME, quindi virare a sinistra su TR 248° per intercettare e seguire QDR 068° COD L.

COD 5E (ATC discretion)

Turn right to joining RDL 113 BEG VOR (TR 293°) until 30NM BEG DME, then turn left on TR 248° to joining QDR 068° COD L.

MCA/MCL: RDL113/30 NM BEG VOR/DME: 6000 FT; COD: FL 90

KOPER 6U

Virare a sinistra su TR 067° fino ad intercettare e seguire RDL 114 VIL VOR per il KOPER.

KOPER 6U

Turn left on TR 067° until joining RDL 114 VIL VOR bound to KOPER.

MCA/MCL: RDL114/12 NM VIL VORTAC: 5000 FT; KOPER FL 90

LEGLO 5U

Virare a destra fino ad intercettare e seguire RDL 113 BEG VOR per il LEGLO.

LEGLO 5U

Turn right until joining RDL 113 BEG VOR bound to LEGLO.

MCA/MCL: RDL113/30 NM BEG VOR DME: 6000 FT; LEGLO FL 110

LUMAV 5U

Virare a sinistra su TR 090° fino ad intercettare e seguire RDL 138 VIL VOR per il LUMAV.

LUMAV 5U

Turn left on TR 090° until joining RDL 138 VIL VOR bound to LUMAV.

MCA/MCL: INT TR 090°/RDL 141 VIL VOR, 5500 FT; LUMAV, FL 110

OSBUL 5W

Virare a sinistra su TR 185° fino ad intercettare e seguire RDL 215 VIL VOR (TR 215°) per OSBUL.

OSBUL 5W

Turn left on TR 185° until joining RDL 215 VIL VOR (TR 215°) bound to OSBUL.

MCL: OSBUL FL 90

VABOK 6U (a discrezione ATC)

Virare a sinistra su TR 067° per intercettare e seguire RDL 114 VIL VOR (TR114°) fino a RDL114/12 NM VIL VORTAC, quindi virare a sinistra su TR 106° diretti al punto VABOK.

VABOK 6U (ATC discretion)

Turn left on TR 067° to join RDL 114 VIL VOR (TR114°) until RDL114/12 NM VIL VORTAC, then turn left on TR 106° bound to VABOK.

MCL: VABOK FL 110

Waypoints table formatted according ARINC 424 standards

Waypoint	Latitude	Longitude
PX501	N45191367	E011094171
PX503	N45200947	E011065943
PX509	N45204582	E010465071

DOC 8168-ED.6-2014

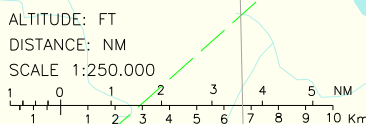
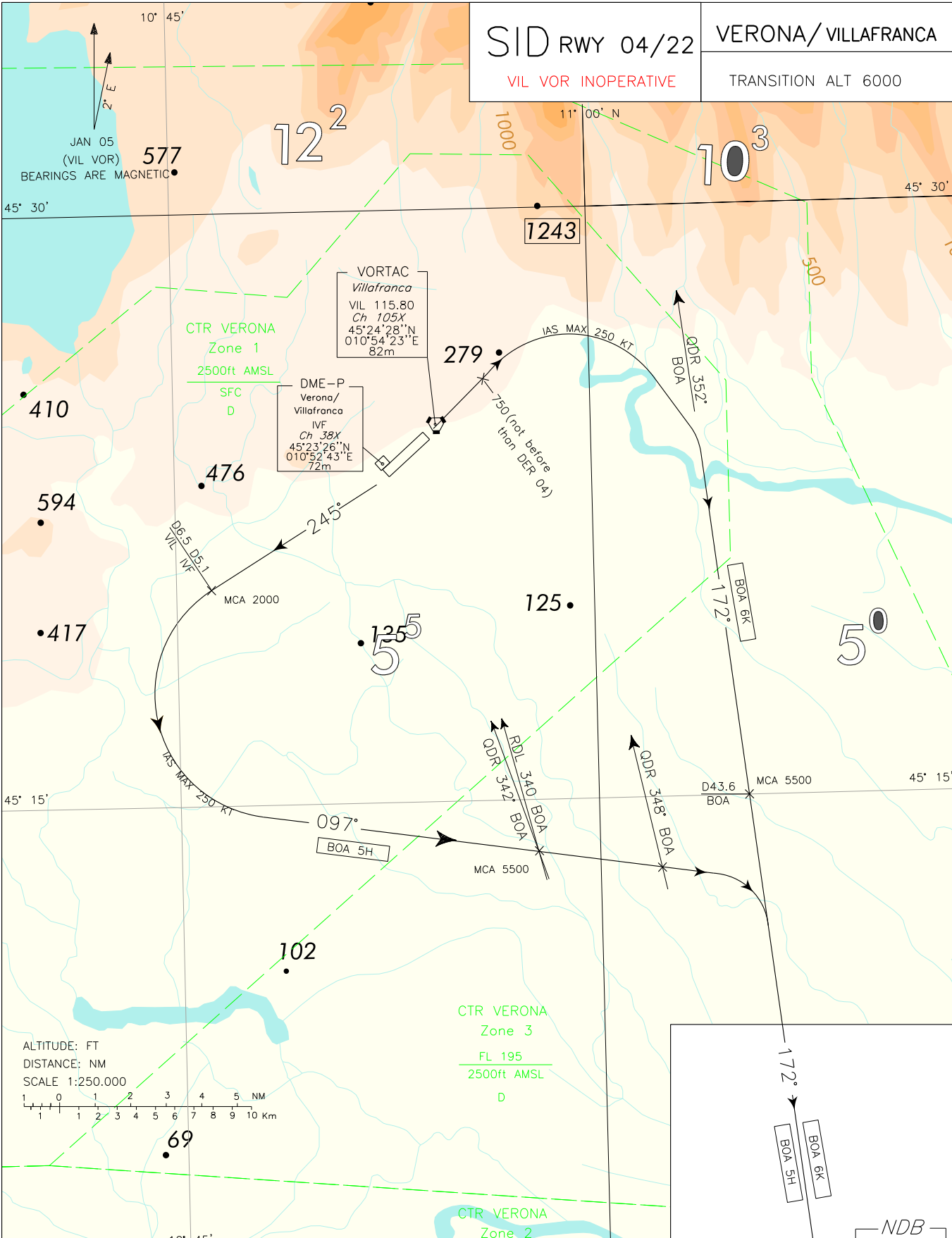
CHANGE: PROCEDURE MODIFIED

SID RWY 04/22

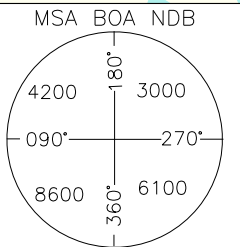
VERONA/VILAFRANCA

VIL VOR INOPERATIVE

TRANSITION ALT 6000



FREQUENCIES	
TWR	Villafranca TWR 118.650
APP	Verona APP/Radar 135.900
	124.250
	118.550



LEGEND	
SID	
Not to Scale	

NDB
Bologna
BOA
413.00
44°34'02\"/>

**DESCRIZIONE SID RWY 04
(VIL VOR NON OPERATIVO)****NOTE**

- a) Impostare un rateo di salita durante il decollo che consenta il sorvolo della THR22 65 ft al di sopra dell'elevazione della THR.
- b) Tutte le virate dopo il decollo debbono essere eseguite secondo i seguenti parametri:
- IAS massima 250 kt e angolo di banco 20°, o
- raggio di virata 1.3°/sec
- c) I gradienti di salita non prendono in considerazione ostacoli nella "close-in-area" di altezza inferiore a 60 m (200 ft), comprensiva del MOC, sull'elevazione della DER.

BOA 6K

Dopo il decollo procedere prua pista ed attraversando 750 ft virare a destra (non prima della DER 04) su TR 172° (QDR 352° BOA NDB) per BOA NDB.

1) Gradiente minimo di salita: 600 ft/NM (9.8%) fino ad attraversare 1000 FT quindi 304 ft/NM (5%) fino ad attraversare FL 85 a causa di ostacoli e per motivi ATC.

MCA: TR 172°(QDR 352° BOA NDB)/43.6NM BOA DME, 5500 FT

**SID DESCRIPTION RWY 04
(VIL VOR INOPERATIVE)****REMARKS**

- a) Adjust take off climb rate in order to cross THR22 at 65 ft above THR elevation.
- b) All turns after take-off shall be performed according to the following parameters:
- IAS MAX 250 kt and bank angle 20°, or
- rate of turn 1.3°/sec
- c) Initial climb gradients do not take into account "close-in" obstacles lower than 60 m (200 ft), MOC included, above DER elevation.

BOA 6K

After take-off proceed runway heading and passing 750 ft turn right (not before than DER 04) on TR 172° to join the assigned SID.

1) Minimum climb gradient: 600 ft/NM (9.8%) until passing 1000 FT then 304 ft/NM (5%) until passing FL 85 due to obstacles and ATC reasons.

**DESCRIZIONE SID RWY 22
(VIL VOR NON OPERATIVO)****NOTE**

- a) Tutte le virate dopo il decollo devono essere eseguite secondo i seguenti parametri:
- IAS massima 250 kt e angolo di banco 20°, o
- raggio di virata 1.3°/sec
- b) I gradienti di salita non prendono in considerazione ostacoli nella "close-in-area" di altezza inferiore a 60 m (200 ft), comprensiva del MOC, sull'elevazione della DER.

BOA 5H

Dopo il decollo virare a destra su TR 245° fino a 6.5 NM VIL TACAN (5.1 NM IVF DME), da attraversare a 2000 ft o al di sopra, quindi virare a sinistra su TR 097° fino ad intercettare QDR 348° BOA NDB, quindi virare a destra fino ad intercettare e seguire QDR 352° BOA NDB (TR 172°) per BOA NDB.

Gradiente minimo di salita: 400 ft/NM (6.5%) fino ad attraversare FL85 a causa di ostacoli e per motivi ATC.

MCA: INT TR 245°/6.5NM VIL DME (5.1NM IVF DME), 2000FT; INT TR 097°/QDR 342° BOA NDB (RDL 340 BOA VOR), 5500FT

**SID DESCRIPTION RWY 22
(VIL VOR INOPERATIVE)****REMARKS**

- a) All turns after take-off shall be performed according to the following parameters:
- IAS MAX 250 kt and bank angle 20°, or
- rate of turn 1.3°/sec
- b) Initial climb gradients do not take into account "close-in" obstacles lower than 60m (200 ft), MOC included, above DER elevation.

BOA 5H

After take-off turn right on TR 245° until 6.5 NM VIL TACAN (5.1 NM IVF DME), to be crossed at 2000 ft or above, then turn left on TR 097° until intercepting QDR 348° BOA NDB, then turn right until joining QDR 352° BOA NDB (TR 172°) bound to BOA NDB.

Minimum climb gradient: 400 ft/NM (6.5%) until passing FL85 due to obstacles and ATC reasons.

Intenzionalmente bianca

Intentionally left blank