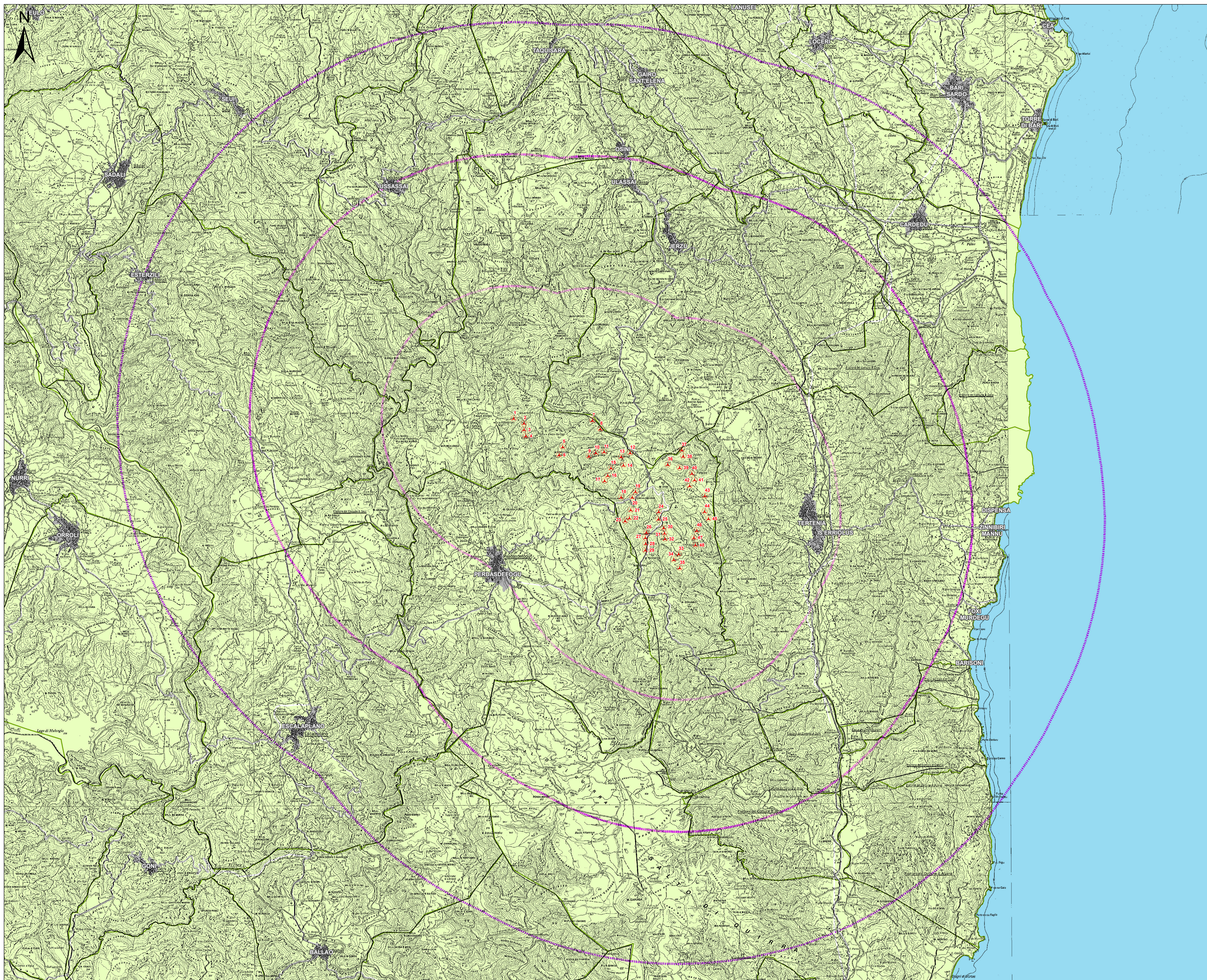


INQUADRAMENTO GEOGRAFICO E TERRITORIALE (SCALA 1/50000)

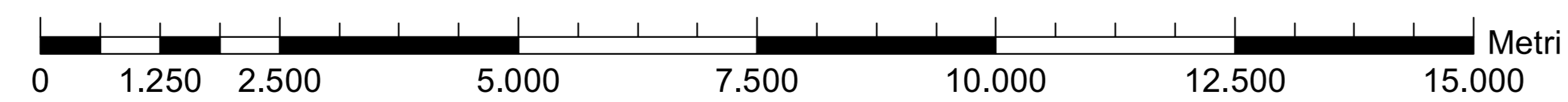


LEGENDA

- Turbine esistenti
- Centri urbani
- Limiti amministrativi comunali

Distanza dalle turbine (m)

- 5000
- 10000
- 15000



ORDINE INGEGNERI
 PROVINCIA CAGLIARI
 N. 3483 - Dott. Ing. Giuseppe Frongia

Rev.	Data	Descrizione	Aut.	Aut.	Aut.
Rev.	Data	Desc.	Dis.	Cont.	App.

SARDEOLICA S.R.L.
 SARTEC S.p.A. iatCONSULENZA E PROGETTI

PROGETTO DI OTTIMIZZAZIONE DEL PARCO EOLICO DI ULASSAI
 VALUTAZIONE PRELIMINARE AI SENSI DELL'ART. 6 C. 9 D.LGS. 152/06
 - Inquadramento geografico e territoriale -

Commessa n° 1
 0011350-00200
 Rev. 01
 04/05/2018

Revisione: 0
 Scala: 1/50000
 Sostituito da: //
 Sostituito dal: //

Disegno eseguito in "AutoCAD" - ulteriori correzioni a mano.
 Il presente documento è di proprietà di SARTEC S.p.A. e Sardeolica S.R.L. e non può essere ristampato o diffuso senza permesso scritto dalla SARTEC S.p.A.