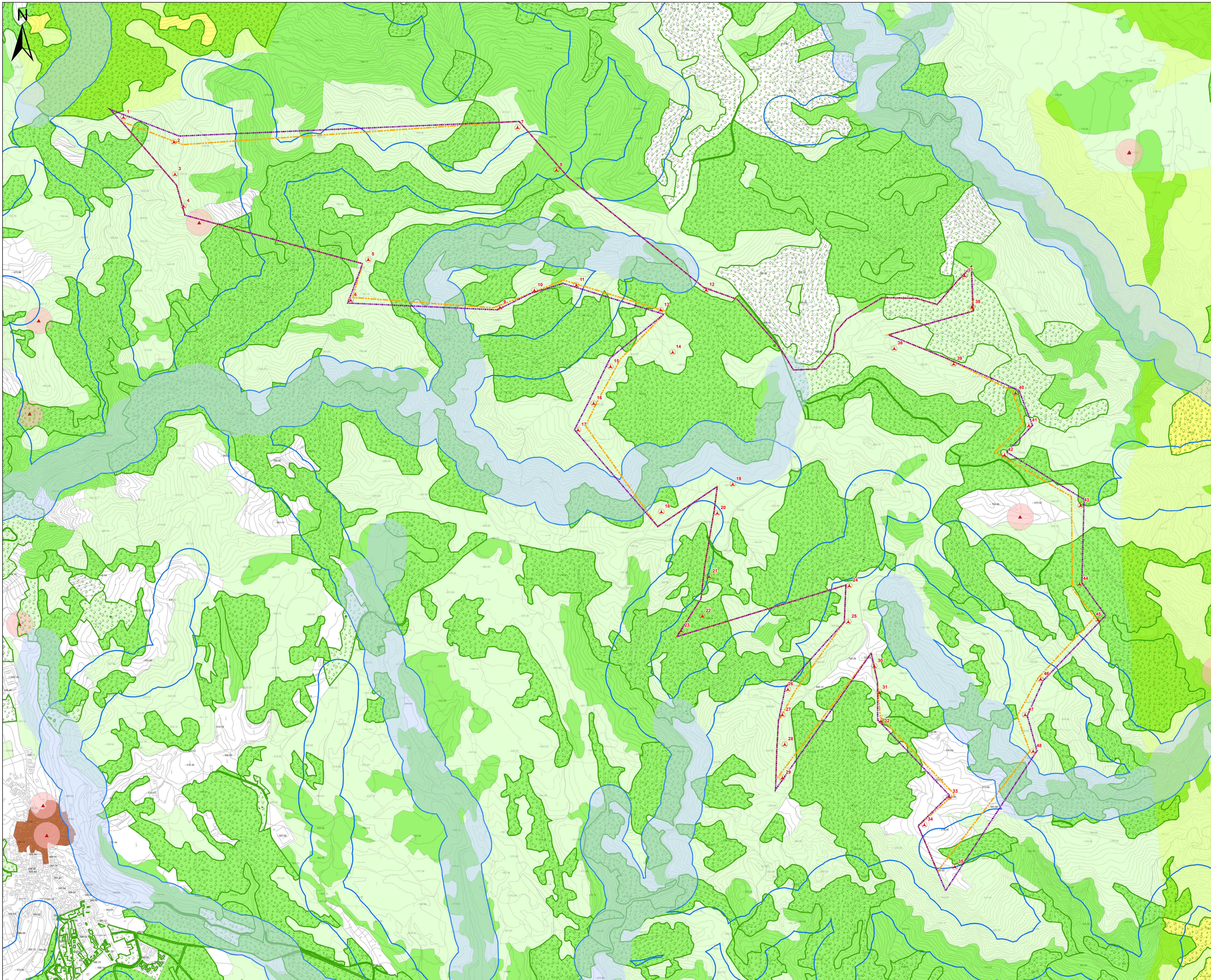
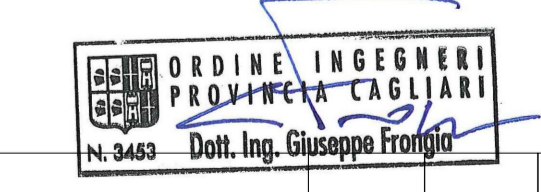
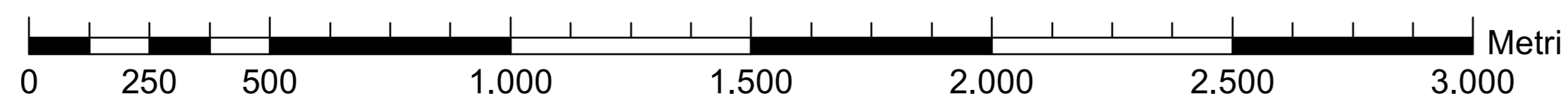


CARTA DEI DISPOSITIVI DI TUTELA PAESAGGISTICA E AMBIENTALE (SCALA 1/10000)



LEGENDA

- Turbine esistenti
- Area d'inviluppo degli aerogeneratori
- Fascia di rispetto di 150m dai corsi d'acqua (art. 142 D.Lgs 42/2004 ss.mm.ii.)
- Aree boscate - D.lgs 227/2001 (art. 142 D.Lgs 42/2004 ss.mm.ii.)
- Fascia di rispetto di 150 m dai corsi d'acqua cartografati dal PPR (artt. 8,17,18 N.T.A. PPR)
- Aree caratterizzate da edifici e manufatti di valenza storico-culturale (artt. 8,47,48,49,50 N.T.A. PPR)
- Fascia di rispetto di 100m da aree caratterizzate da edifici e manufatti di valenza storico-culturale
- Matrici di sviluppo dei centri di antica e prima formazione
- Aree Naturali e Subnaturali (artt. 22,23,24 N.T.A. PPR)
- AreeSeminaturali (artt. 25,26,27 N.T.A. PPR)
- Aree gestite dall'Ente Foreste (artt. 33,37 N.T.A. PPR)
- Aree interessate da impianti eolici (artt. 102, 103, 104 N.T.A. PPR)



Rev.	Data	Descrizione	Aut.	Carico	Stato
0	18/02/18	Prima emissione			

	SARDEOLICA S.R.L.	Commissa n°:	2017356-NG20
	SARTEC S.p.A.	Dig. n°:	AM-145300/9
	iat CONSULENZA E PROGETTI	Regione:	0
PROGETTO DI OTTIMIZZAZIONE DEL PARCO EOLICO DI ULASSAI VALUTAZIONE PRELIMINARE AI SENSI DELL'ART. 9 D.LGS. 152/06 - Carta dei dispositivi di tutela paesaggistica e ambientale -		Scala:	1/10000
Disegno eseguito in "AutoMap" - evitare correzioni a mano.		Stato/area in //	Stato/area del //

Il presente documento è di proprietà di Sarco Ricerca e Tecnologia che ne tutela i diritti a termini di legge.