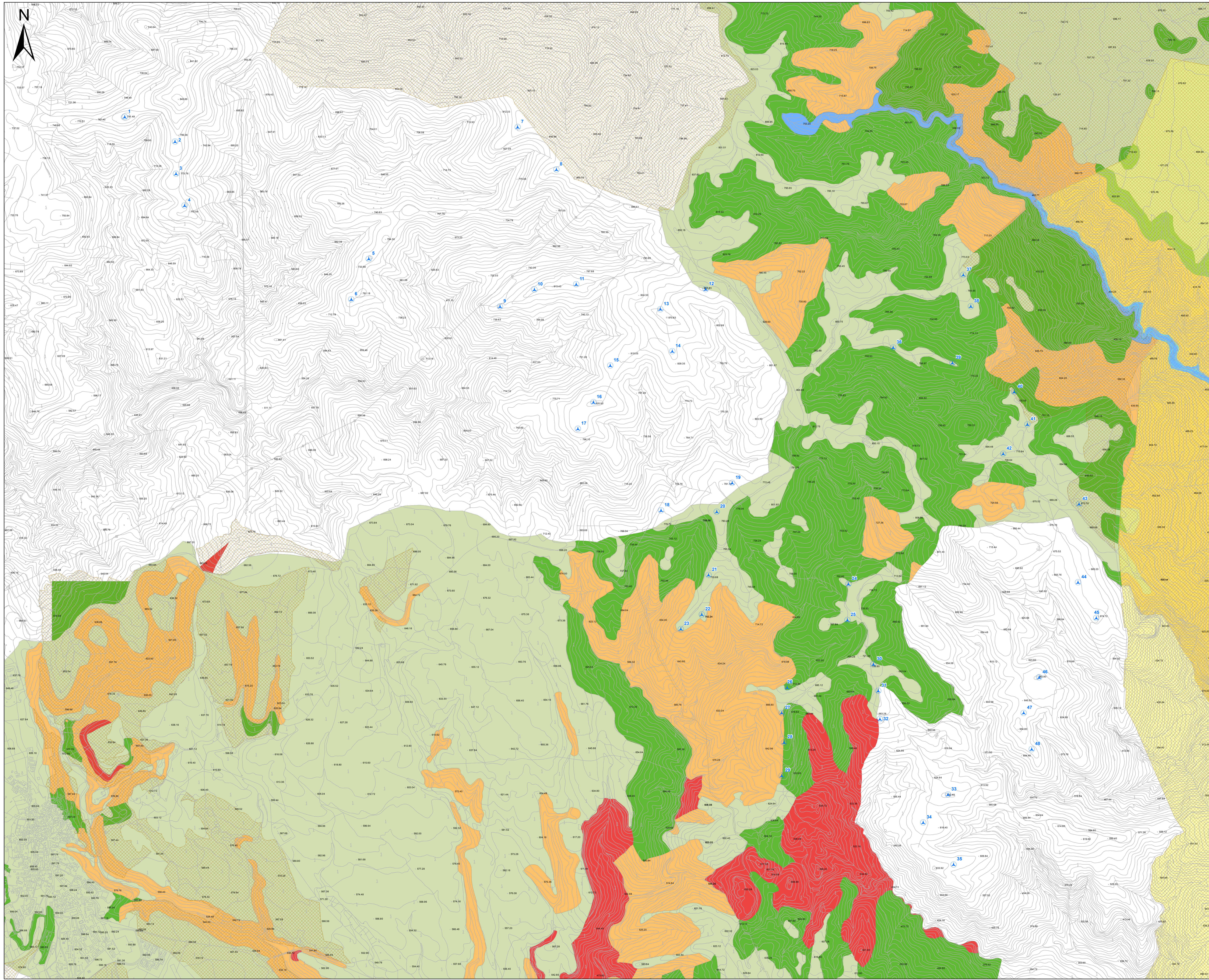
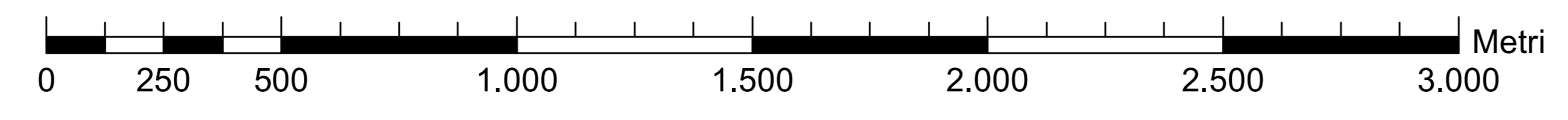


CARTA DELLA PERICOLOSITA' IDROGEOLOGICA (STRALCIO P.A.I.) (SCALA 1/10000)



LEGENDA

- Turbine esistenti
 - Aree caratterizzate da pericolosità idraulica mappate ai sensi dell'art. 8 comma 2 N.T.A. PAI
 - Vincolo idrogeologico (art. 9 N.T.A. PAI)
 - Aree caratterizzate da pericolosità idraulica mappate in ambito P.S.F.F.
 - Aree caratterizzate da pericolosità geomorfologica mappate ai sensi dell'art. 6 comma 2 N.T.A. PAI
- Aree caratterizzate da pericolosità geomorfologica mappate in ambito PAI**
- Classi di pericolosità**
- Hg1
 - Hg2
 - Hg3
 - Hg4



ORDINE INGEGNERI
PROFESSORI CAGLIARI
n. 3457 Dott. Ing. Giuseppe Frongia

Rev.	Data	Descrizione	Aut.	Conte.	Appr.
0	19/02/18	Prima emissione			

	SARDEOLICA S.R.L.	Commissa n°: 2017356-NG00
	SARTEC S.p.A.	Dis. n°: AM-14/510021
	CONSULENZA E PROGETTI	Revisione: 0
PROGETTO DI OTTIMIZZAZIONE DEL PARCO EOLICO DI ULASSAI VALUTAZIONE PRELIMINARE AI SENSI DELL'ART. 6 C.9 D.LGS. 152/06 - Carta della Pericolosità Idrogeologica (Stralcio P.A.I.) -		Scala: 1/10000
Disegno eseguito in "AutoMap"; evitare correzioni a mano.		Stesura del: //
		Stesura del: //

Il presente documento è di proprietà di Sarco Ricerca e Tecnologia che ne tutela i diritti a termini di legge.