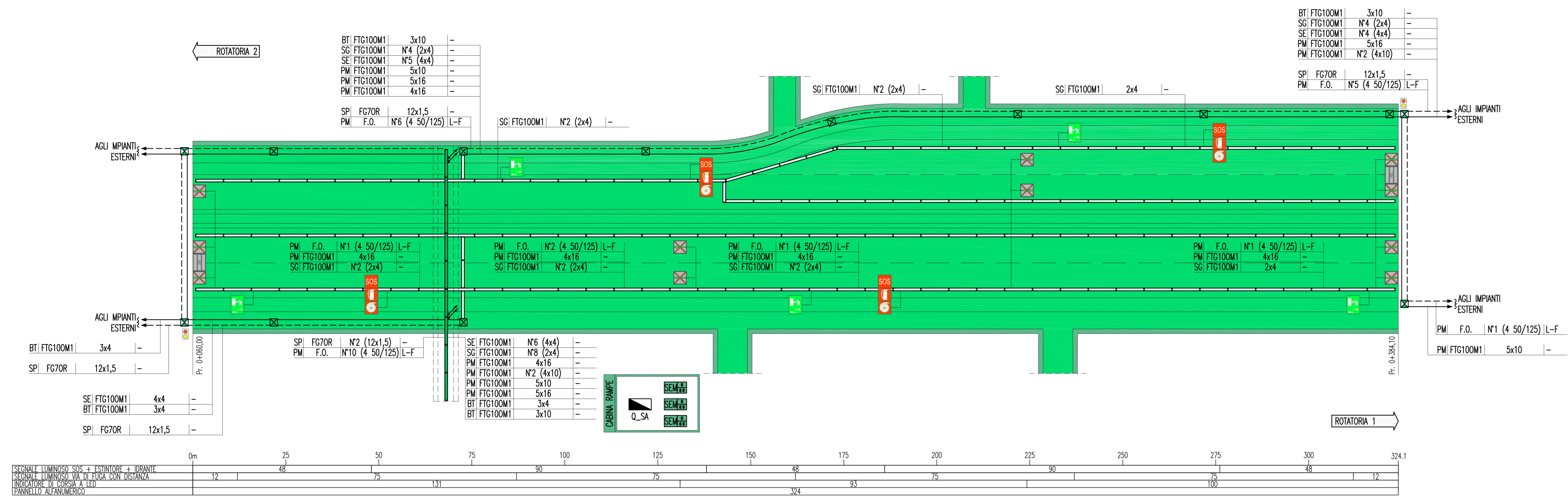
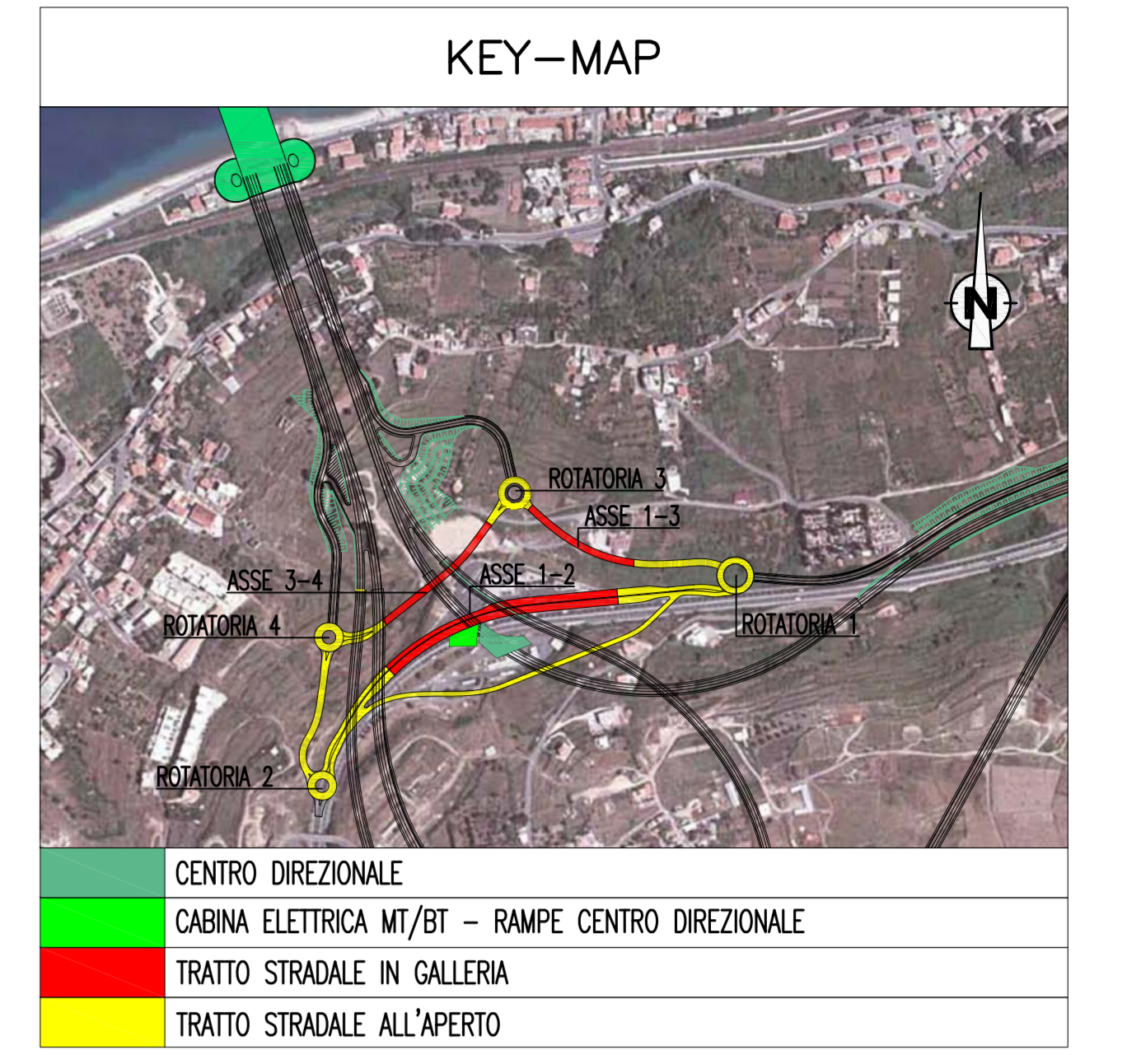


GALLERIA ARTIFICIALE ASSE 1-2



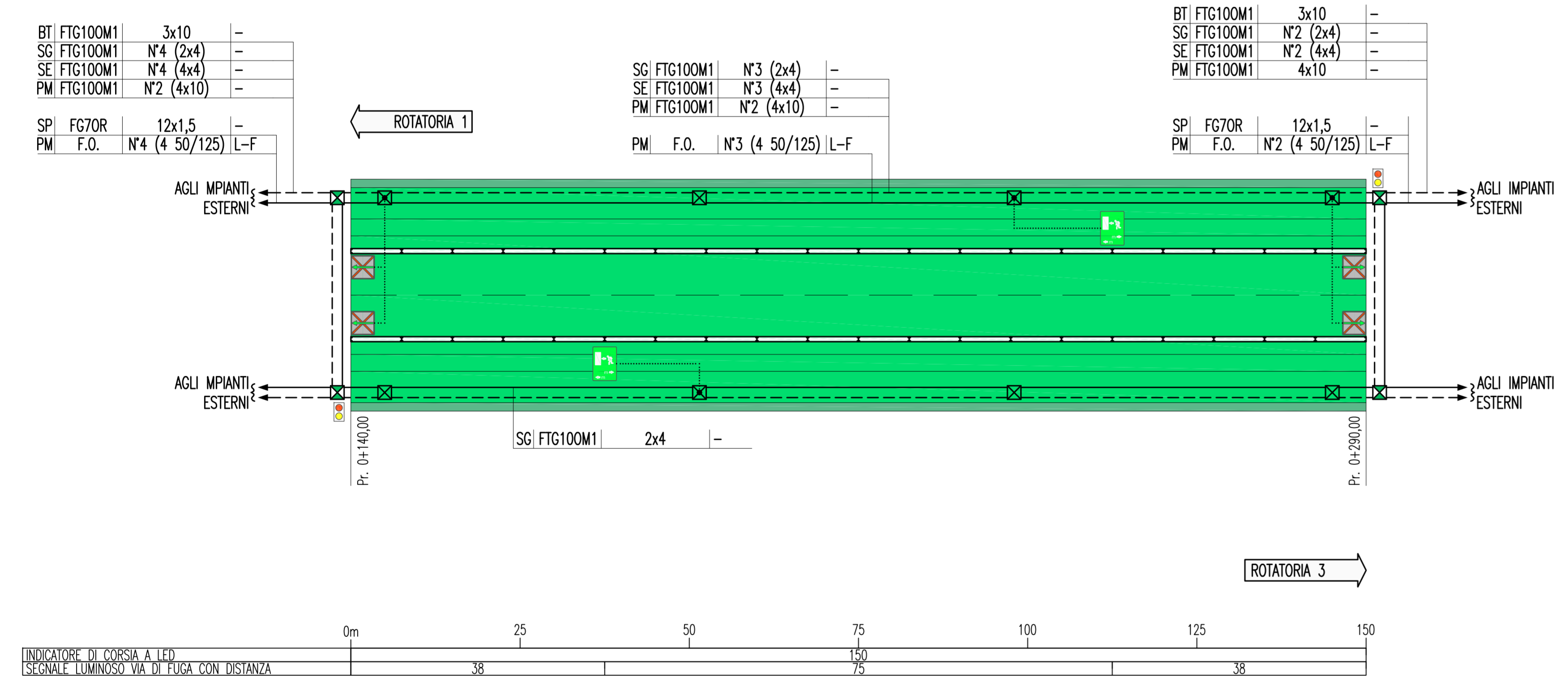
NOTE GENERALI



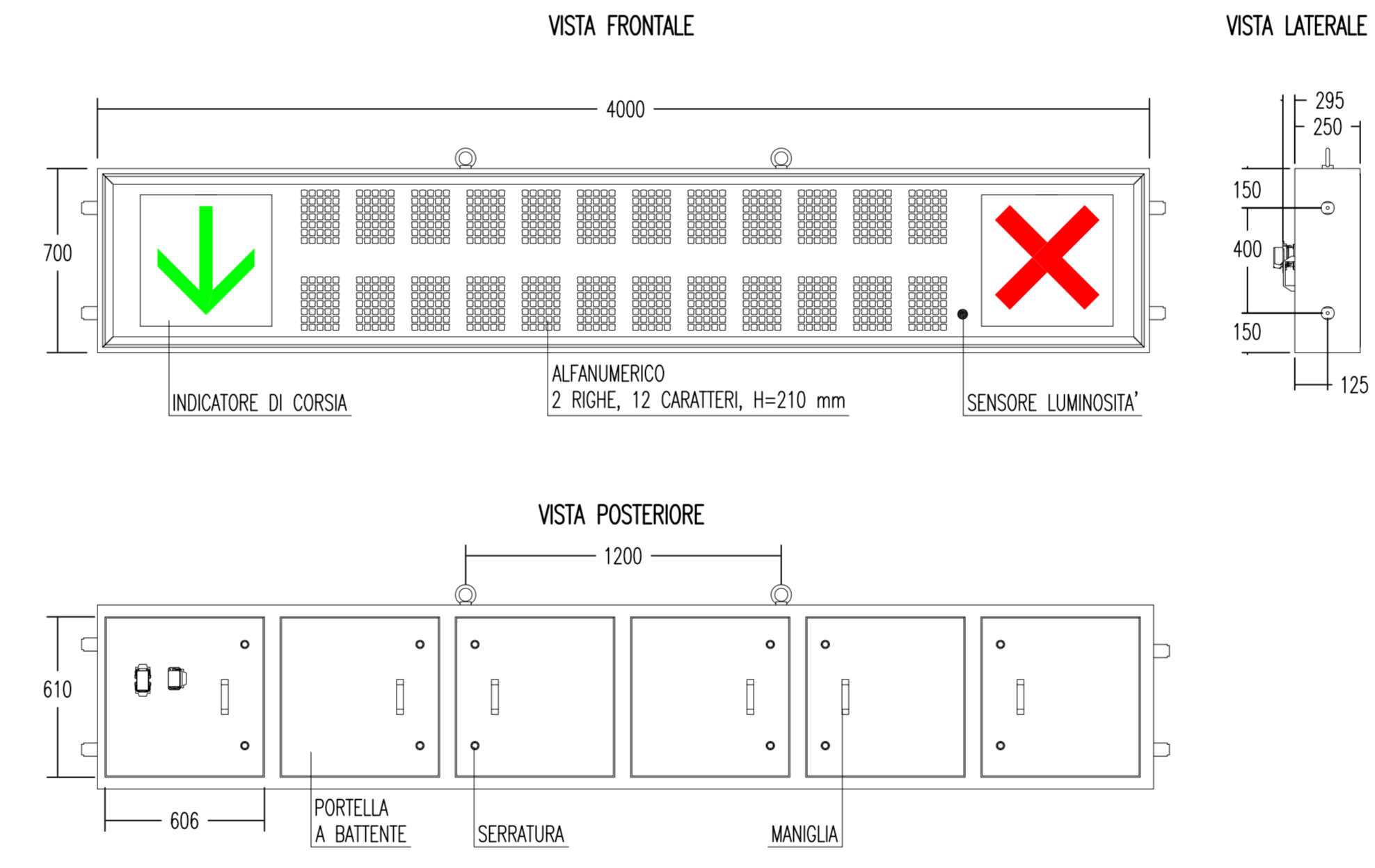
ELABORATI DI RIFERIMENTO

CG0700P1P0CC086000000000	COLLEGAMENTI AL CENTRO DIREZIONALE PLANIMETRIA CON DISPOSIZIONE DEI CAVOTTI NELLE RAMPE IN TUNNEL
CG0700P1ADCC086000000000	COLLEGAMENTI AL CENTRO DIREZIONALE SCHEMA ARCHITETTURA LOCALE IMPIANTO PANNELLI A MESSAGGIO VARIABILE DELLE RAMPE IN TUNNEL

GALLERIA ARTIFICIALE ASSE 1-3



PARTICOLARE STRUTTURA INTEGRATA INDICATORI DI CORSIA E ALFANUMERICO



LEGENDA COLORI

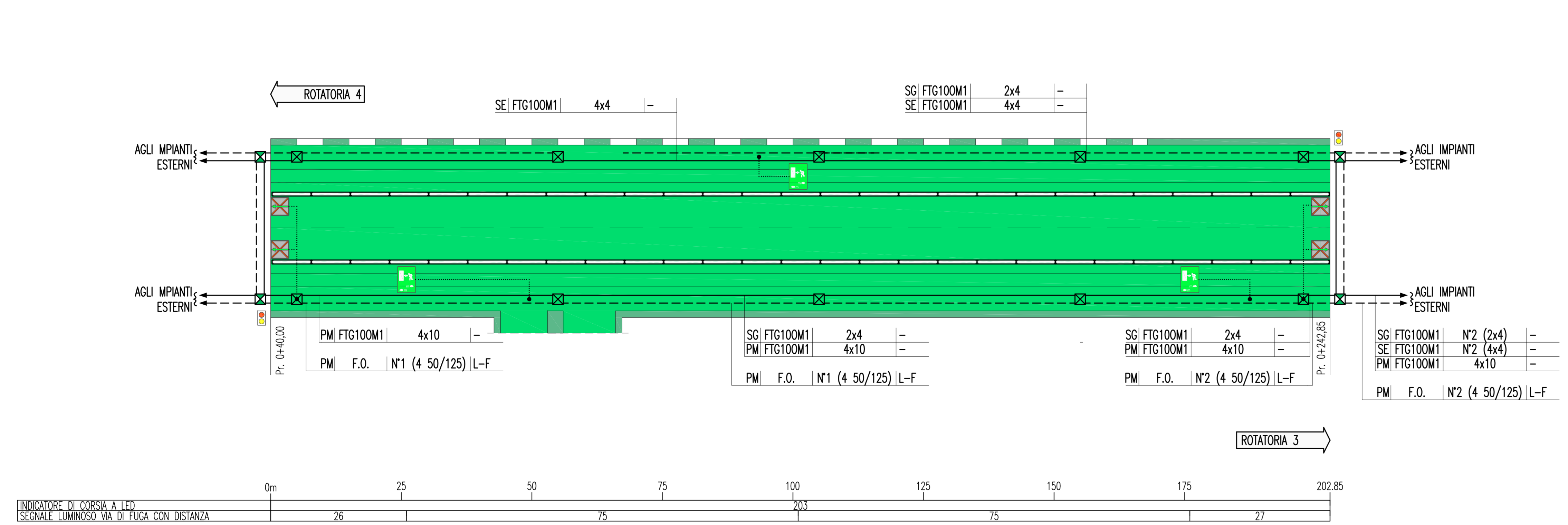
[Red]	IMPIANTO DI ILLUMINAZIONE
[Blue]	IMPIANTO DI SUPERVISIONE
[Green]	IMPIANTO SOS
[Purple]	IMPIANTO TVcc
[Yellow]	IMPIANTO RIVELAZIONE INCENDI
[Cyan]	IMPIANTO PANNELLI A MESSAGGIO VARIABILE
[Magenta]	IMPIANTO RADIO
[Orange]	IMPIANTO ANTINCENDIO
[Brown]	IMPIANTO DI VENTILAZIONE, CONTROLLO TRAFFICO E QUALITA' DELL'ARIA

LEGENDA SIMBOLI

[Symbol]	QUADRO ELETTRICO
[Symbol]	POZZETTO GETTATO IN OPERA/PREFABBRICATO CON CHIUSINO IN GHISA
[Symbol]	VANO DI ISPEZIONE CAVI NEL PROFILO RIDIRETTIVO
[Symbol]	CENTRALE GESTIONE SEMAFORI
[Symbol]	LANTERNA SEMAFORICA A LED A DUE CAMPI (ROSSO-GIALLO)
[Symbol]	INDICATORE DI CORSIA A LED
[Symbol]	PANNELLO A MESSAGGIO VARIABILE TIPO ALFANUMERICO 2x12
[Symbol]	SEGNALE LUMINOSO SOS + ESTINTORE + IDRANTE
[Symbol]	SEGNALE NON LUMINOSO SOS + ESTINTORE
[Symbol]	SEGNALE LUMINOSO VIA DI FUGA CON DISTANZE

GALLERIA ARTIFICIALE ASSE 3-4



INDICATORE CAVI ELETTRICI

A	IMPIANTO
MT	MEDIA TENSIONE
BT	BASSA TENSIONE
SA	SERVI AUSILIARI
VE	VENTILAZIONE
AV	ANTINCENDIO
IE	ILLUMINAZIONE ESTERNA
IL	ILLUMINAZIONE TUNNEL
SP	SPECIALI (GENERICO)
SV	SUPERVISIONE
TV	TVCC
SO	SOS
RI	RIVELAZIONE INCENDI
SS	SEGNALERICA
RA	RADIO
FM	PANNELLI A MESSAGGIO VARIABILE (PMV)
SE	SEMAFORICO
MA	MONITORAGGIO ATMOSFERICO
CT	CONTROLLO TRAFFICO
B	TIPO CAVO
C	FORMAZIONE CAVO
D	ULTERIORI INFORMAZIONI

**Stretto di Messina**  
 Concessionario per la progettazione, realizzazione e gestione del collegamento stabile tra la Sicilia e il Continente  
 Organismo di diritto pubblico  
 Legge n° 1108 del 17 dicembre 1971, modificata dal D.Lgs. n° 114 del 24 aprile 2003

**PONTE SULLO STRETTO DI MESSINA**  
 PROGETTO DEFINITIVO

**EUROLINK S.C.p.A.**  
 IMPREGILO S.p.A. (Mandatario)  
 SOCIETA' ITALIANA PER CONDOTTE D'ACQUA S.p.A. (Mandatario)  
 COOPERATIVA MURATORI E CEMENTISTI - C.M.C. di Ravenna Soc. Coop. a.r.l. (Mandatario)  
 SACORS S.A.S. (Mandatario)  
 ISHKAWAJIMA - HARIMA HEAVY INDUSTRIES CO. Ltd. (Mandatario)  
 A.C.I. S.C.P.A. - CONSORZIO STABILE (Mandatario)

IL PROGETTISTA Dott. Ing. L. Barilli Ordine Ingegneri V.C.O. n° 122	IL CONTRAENTE GENERALE Project Manager (Ing. P.P. Marcheselli)	STRETTO DI MESSINA Direttore Generale e RIP. Ispezionale (Ing. G. Fommenghi)	STRETTO DI MESSINA Amministratore Delegato (Dott. P. Ciucci)
--	--	---	--

**COLLEGAMENTI VERSANTE CALABRIA**  
 CENTRO DIREZIONALE  
 IMPIANTI  
 COLLEGAMENTI AL CENTRO DIREZIONALE  
 PLANIMETRIA IMPIANTO PMV, SEMAFORI E SEGNALETICA DI EMERGENZA  
 DELLE RAMPE IN TUNNEL

CODICE: [C][G][O][7][0][P][I][P][D][C][D][I][B][G][O][0][0][0][0][0][0][7][F][O]

REV.	DATA	DESCRIZIONE	REDATTO	VERIFICATO	APPROVATO
FD	20/05/2011	EMISSIONE FINALE	DI. RE.	G. LUPI	L. BARILLI