

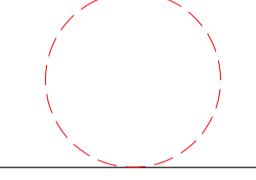



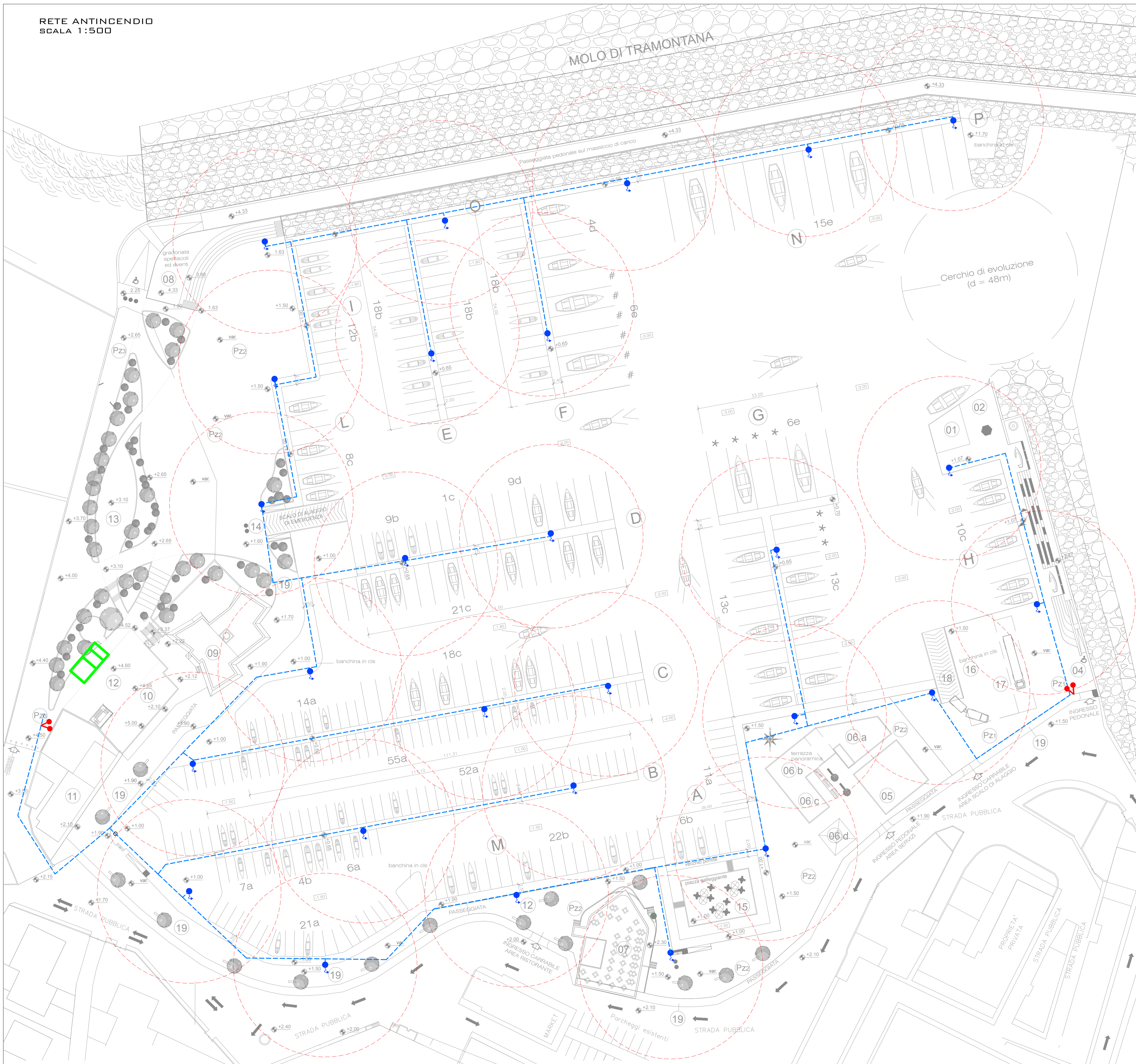


Rif.	Funzione / Materiale
	Inquadramento del porto turistico
	Rete antincendio
	Area di azione dell'idrante
	Vano tecnico e Stazione di pompaggio
	Idrante UNI 45
	Attacco motopompa VVF



COMUNE DI OSTUNI
PROVINCIA DI BRINDISI

REGIONE PUGLIA
SERVIZIO DEMANIO E PATRIMONIO
GESTIONE DEMANIO MARITTIMO

PROGETTO PER LA RIQUALIFICAZIONE, LA VALORIZZAZIONE E LA GESTIONE DEL PORTO TURISTICO DI VILLANOVA DI OSTUNI (BR)
ISTANZA DI CONCESSIONE DEMANIALE MARITTIMA AI SENSI DELL'ARTICOLO 36 DEL CODICE DELLA NAVIGAZIONE



COMMITTENTE
A.T.I.: C.R. COSTRUZIONI S.r.l. - FRAVER S.r.l.
RESPONSABILE DEL PROCEDIMENTO
dot. ing. Roberto MELPIGNANO - Dirigente U.T.C.

PROGETTISTI
COORDINAMENTO
prof. dott. ing. Vitantonio VITONE (resp.) - dott. ing. Luigi MAGGI
PROGETTAZIONE GENERALE, OPERE EDILI, OPERE STRUTTURALI - RESTAURO EDIFICI STORICI
dot. ing. Francesco NOTARO (resp.) - dott. arch. Annunziata DEL MONACO (resp.) - dott. Grazia CAVALLO
OPERE PORTUALI DI DIFESA - OPERE A MARE - INTERVENTI DI DRAGAGGIO - STUDIO METEO MARINO
dot. ing. Gianluca LOLIVA
IMPIANTI IDRICO-SANITARIO, TRATTAMENTO ACQUE METEORICHE, DISTRIBUZIONE CARBURANTE
dot. ing. Vitantonio MASTRO
IMPIANTI ANTINCENDIO
dot. ing. Francesco NOTARO
IMPIANTI ELETTRICI E SPECIALI, ILLUMINAZIONE, FOTOVOLTAICO, CLIMATIZZAZIONE
dot. ing. Angelo Raffaele Vito RIZZO
SISTEMAZIONI ESTERNE E ARREDO URBANO
dot. arch. Valentina SANTORO
ARCHEOLOGIA
dot. Gianpaolo COLUCCI - dott. arch. Valentina SANTORO - dott. Giuseppina GALIANDRO
IMPATTO AMBIENTALE
dot. arch. Vittoria BIEGO (ACQUATECNO S.R.L.) (resp.) - dott. Mario IMPERATRICE - dott. ing. Ania TROVISO
GEOLOGIA
dot. Antonio Mattia FUSCO
COORDINAMENTO DELLA SICUREZZA IN FASE DI PROGETTAZIONE
dot. ing. Giuseppe DI GREGORIO

PROGETTO DEFINITIVO