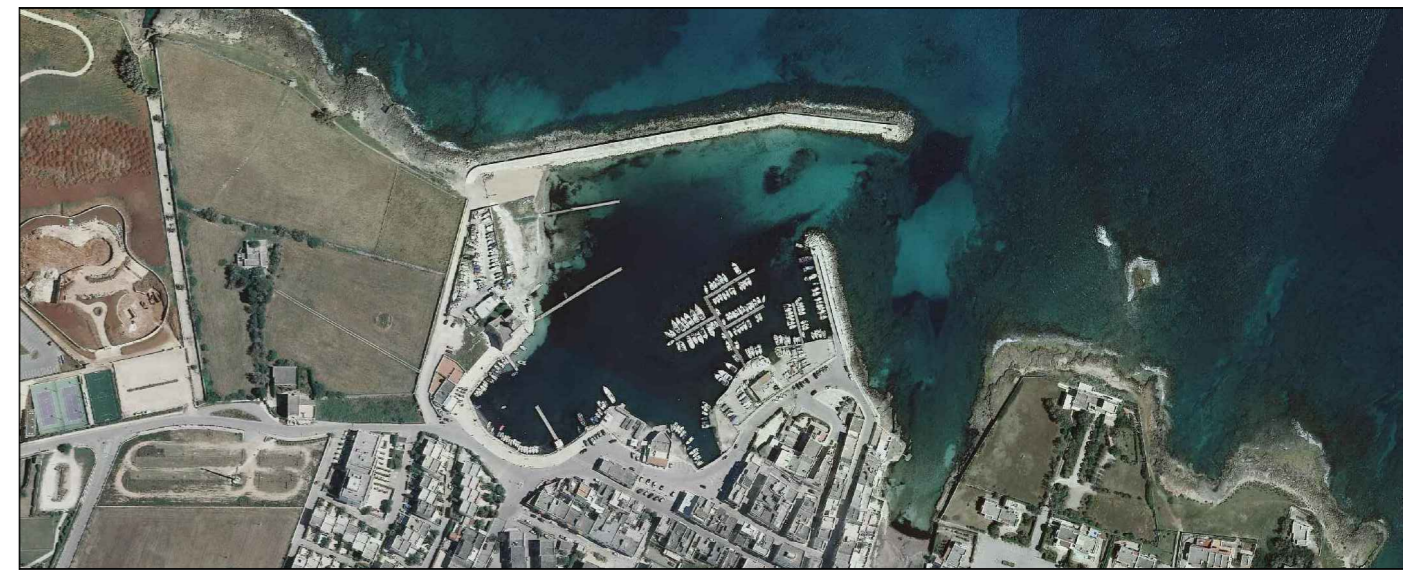


| LEGENDA | |
|---------|--|
| Rif. | Funzione / Materiale |
| | Limite Area Demaniale richiesta |
| 1.00 | Isobate con equidistanza 1 m |
| 0.25 | Isobate con equidistanza 0,25 m |
| | Limite dell'area navigabile rilevata con ecoscandaglio multifascio |

COMUNE DI OSTUNI
PROVINCIA DI BRINDISI

REGIONE PUGLIA
SERVIZIO DEMANIO E PATRIMONIO
GESTIONE DEMANIO MARITTIMO

PROGETTO PER LA RIQUALIFICAZIONE, LA VALORIZZAZIONE E LA GESTIONE DEL PORTO TURISTICO DI VILLANOVA DI OSTUNI (BR)
ISTANZA DI CONCESSIONE DEMANIALE MARITTIMA AI SENSI DELL'ARTICOLO 36 DEL CODICE DELLA NAVIGAZIONE



COMMITTENTE
A.T.I.: C.R. COSTRUZIONI S.r.l. - FRAVER S.r.l.

RESPONSABILE DEL PROCEDIMENTO
dot. ing. Roberto MELPIGNANO - Dirigente U.T.C.

- PROGETTISTI
COORDINAMENTO
prof. dott. ing. Vitantonio VITONE (resp.) - dott. ing. Luigi MAGGI
- PROGETTAZIONE GENERALE, OPERE EDILI, OPERE STRUTTURALI - RESTAURO EDIFICI STORICI
dot. ing. Francesco NOTARO (resp.) - dott. arch. Annunziata DEL MONACO (resp.) - dott. Grazia CAVALLO
- OPERE PORTUALI DI DIFESA - OPERE A MARE - INTERVENTI DI DRAGAGGIO - STUDIO METEO MARINO
dot. ing. Gianluca LOLIVA
- IMPIANTI IDRICO-SANITARIO, TRATTAMENTO ACQUE METEORICHE, DISTRIBUZIONE CARBURANTE
dot. ing. Vitantonio MASTRO
- IMPIANTI ANTINCENDIO
dot. ing. Francesco NOTARO
- IMPIANTI ELETTRICI E SPECIALI, ILLUMINAZIONE, FOTOVOLTAICO, CLIMATIZZAZIONE
dot. ing. Angelo Raffaele Vito RIZZO
- SISTEMAZIONI ESTERNE E ARREDO URBANO
dot. arch. Valentina SANTORO
- ARCHEOLOGIA
dot. Gianpaolo COLUCCI - dott. arch. Valentina SANTORO - dott. Giuseppina GALIANDRO
- IMPATTO AMBIENTALE
dot. arch. Vittoria BIEGO (ACQUATECNO S.R.L.) (resp.) - dott. Mario IMPERATRICE - dott. ing. Ania TROVISO
- GEOLOGIA
dot. Antonio Mattia FUSCO
- COORDINAMENTO DELLA SICUREZZA IN FASE DI PROGETTAZIONE
dot. ing. Giuseppe DI GREGORIO

PROGETTO DEFINITIVO

| | | | |
|--|--------------------------|----------------------------|--|
| Titolo OPERE MARITTIME RILIEVO BATIMETRICO | | Elaborato OPM_02 | |
| Data Dicembre 2018 | Scala 1 : 1000 | | |