

PROFILO 1

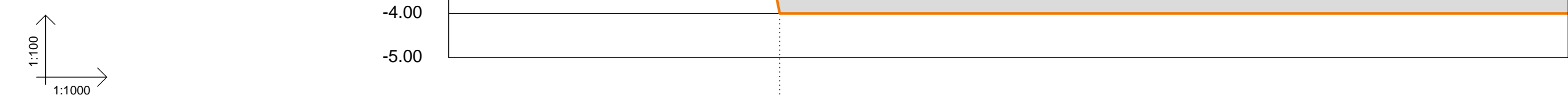
$S_1 = 462,7 \text{ mq}$
 $V_1 = 1388,1 \text{ mc}$



DISTANZE PARZIALI	8.6	59.8	57.5	37.2	18.3	23.5	9.8
DISTANZE PROGRESSIVE	0.0	8.6	68.4	125.9	163.1	181.4	204.9
QUOTE DEL FONDALE	0.60	-0.30	-1.50	-1.75	-1.50	-1.75	-2.00
QUOTE DELLO SCAVO		-2.5		-4.0			

PROFILO 2

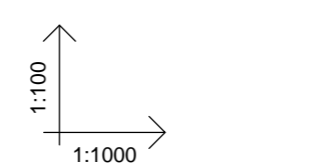
$S_2 = 501,3 \text{ mq}$
 $V_2 = 15039,0 \text{ mc}$



DISTANZE PARZIALI		24.2	36.0	32.4	17.2	72.6	16.2	21.9	18.0	16.8
DISTANZE PROGRESSIVE	0.0	24.2	60.2	92.6	109.8	182.4	198.6	220.5	238.5	255.3
QUOTE DEL FONDALE	0.75	0.29	-1.50	-1.75	-1.75	-2.00	-2.00	-2.25	-3.00	-3.50
QUOTE DELLO SCAVO			-2.5			-4.0				

PROFILO 3

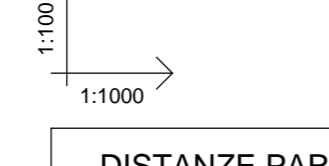
$S_3 = 294,9 \text{ mq}$
 $V_3 = 8847,0 \text{ mc}$



DISTANZE PARZIALI		21.5	21.2	27.5	79.4	11.3
DISTANZE PROGRESSIVE	0.0	21.5	42.7	70.2	149.6	160.9
QUOTE DEL FONDALE	-1.00	-1.25	-1.50	-1.75	-1.75	-1.50
QUOTE DELLO SCAVO		-2.5		-4.0		

PROFILO 4

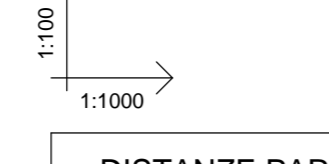
$S_4 = 268,4 \text{ mq}$
 $V_4 = 8052,0 \text{ mc}$



DISTANZE PARZIALI		33.8	16.4	29.0	91.5	29.7	12.2
DISTANZE PROGRESSIVE	0.0	33.8	50.2	79.2	170.7	200.4	212.6
QUOTE DEL FONDALE	-0.50	-1.00	-1.25	-1.50	-1.75	-1.50	-1.25
QUOTE DELLO SCAVO			-2.5		-3.0		

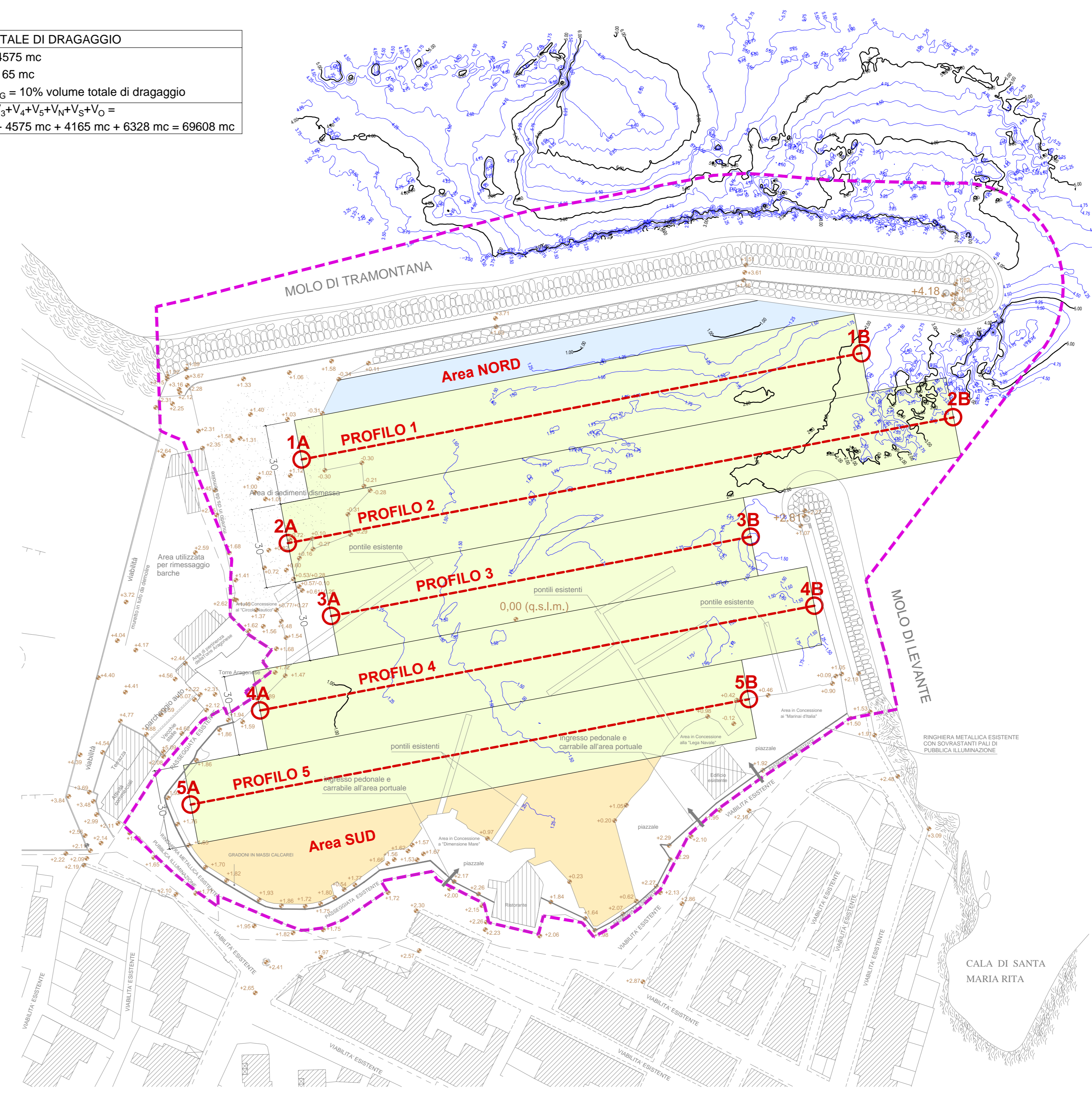
PROFILO 5

$S_5 = 290,7 \text{ mq}$
 $V_5 = 8721,0 \text{ mc}$



DISTANZE PARZIALI		59.6	22.9	47.6	38.3	45.7
DISTANZE PROGRESSIVE	0.0	59.6	82.5	130.1	168.4	214.1
QUOTE DEL FONDALE	-0.50	-1.00	-1.25	-1.50	-1.00	0.42
QUOTE DELLO SCAVO		-2.0		-2.5		-3.0

VOLUME TOTALE DI DRAGAGGIO
 $V_{\text{Area NORD}} = 4575 \text{ mc}$
 $V_{\text{Area SUD}} = 4165 \text{ mc}$
 $V_{\text{OVERDREDGING}} = 10\% \text{ volume totale di dragaggio}$
 $V_T = V_1 + V_2 + V_3 + V_4 + V_5 + V_6 + V_7 + V_8 =$
 $= 54540 \text{ mc} + 4575 \text{ mc} + 4165 \text{ mc} + 6328 \text{ mc} = 69608 \text{ mc}$

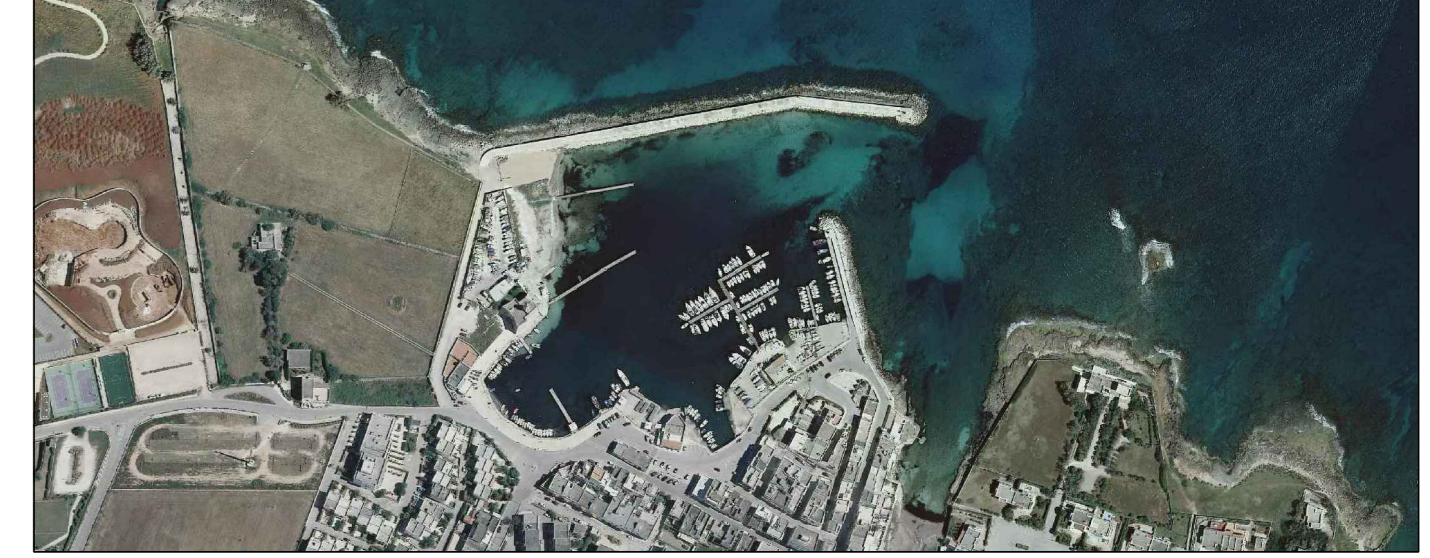


LEGENDA	
Rif.	Funzione / Materiale
---	Limite Area Demaniale richiesta
1.00	Isobate con equidistanza 1 m
0.25	Isobate con equidistanza 0,25 m
+	Quote altimetriche di progetto

COMUNE DI OSTUNI
PROVINCIA DI BRINDISI

REGIONE PUGLIA
SERVIZIO DEMANIO E PATRIMONIO
GESTIONE DEMANIO MARITTIMO

PROGETTO PER LA RIQUALIFICAZIONE, LA VALORIZZAZIONE E LA GESTIONE DEL PORTO TURISTICO DI VILLANOVA DI OSTUNI (BR)
 ISTANZA DI CONCESSIONE DEMANIALE MARITTIMA AI SENSI DELL'ARTICOLO 36 DEL CODICE DELLA NAVIGAZIONE



COMMITTENTE
A.T.I.: C.R. COSTRUZIONI S.r.l. - FRAVER S.r.l.
 RESPONSABILE DEL PROCEDIMENTO
dot. ing. Roberto MELPIGNANO - Dirigente U.T.C.

PROGETTISTI
COORDINAMENTO
prof. dott. ing. Vitantonio VITONE (resp.) - dott. ing. Luigi MAGGI
 PROGETTAZIONE GENERALE, OPERE EDILI, OPERE STRUTTURALI - RESTAURO EDIFICI STORICI
dot. ing. Francesco NOTARO (resp.) - dott. arch. Annunziata DEL MONACO (resp.) - dott. Grazia CAVALLO
 OPERE PORTUALI DI DIFESA - OPERE A MARE - INTERVENTI DI DRAGAGGIO - STUDIO METEO MARINO
dot. ing. Gianluca LOLIVA
 IMPIANTI IDRICO-SANITARIO, TRATTAMENTO ACQUE METEORICHE, DISTRIBUZIONE CARBURANTE
dot. ing. Vitantonio MASTRO
 IMPIANTI ANTINCENDIO
dot. ing. Francesco NOTARO
 IMPIANTI ELETTRICI E SPECIALI, ILLUMINAZIONE, FOTOVOLTAICO, CLIMATIZZAZIONE
dot. ing. Angelo Raffaele VITO RIZZO
 SISTEMAZIONI ESTERNE E ARREDO URBANO
dot. arch. Valentina SANTORO
 ARCHEOLOGIA
dot. Gianpaolo COLUCCI - dott. arch. Valentina SANTORO - dott. Giuseppina GALIANDRO
 IMPATTO AMBIENTALE
dot. arch. Vittoria BIEGO (ACQUATECO S.R.L.) (resp.) - dott. Mario IMPERATRICE - dott. ing. Ania TROVISO
 GEOLOGIA
dot. Antonio Mattia FUSCO
 COORDINAMENTO DELLA SICUREZZA IN FASE DI PROGETTAZIONE
dot. ing. Giuseppe DI GREGORIO

PROGETTO DEFINITIVO

Titolo
**OPERE MARITTIME
PROFILI DI DRAGAGGIO**

Elaborato
OPM.05

Data
Dicembre 2018

Scala
1 : 1000