

MARE ADRIATICO

MOLO DI TRAMONTANA

MOLO DI LEVANTE

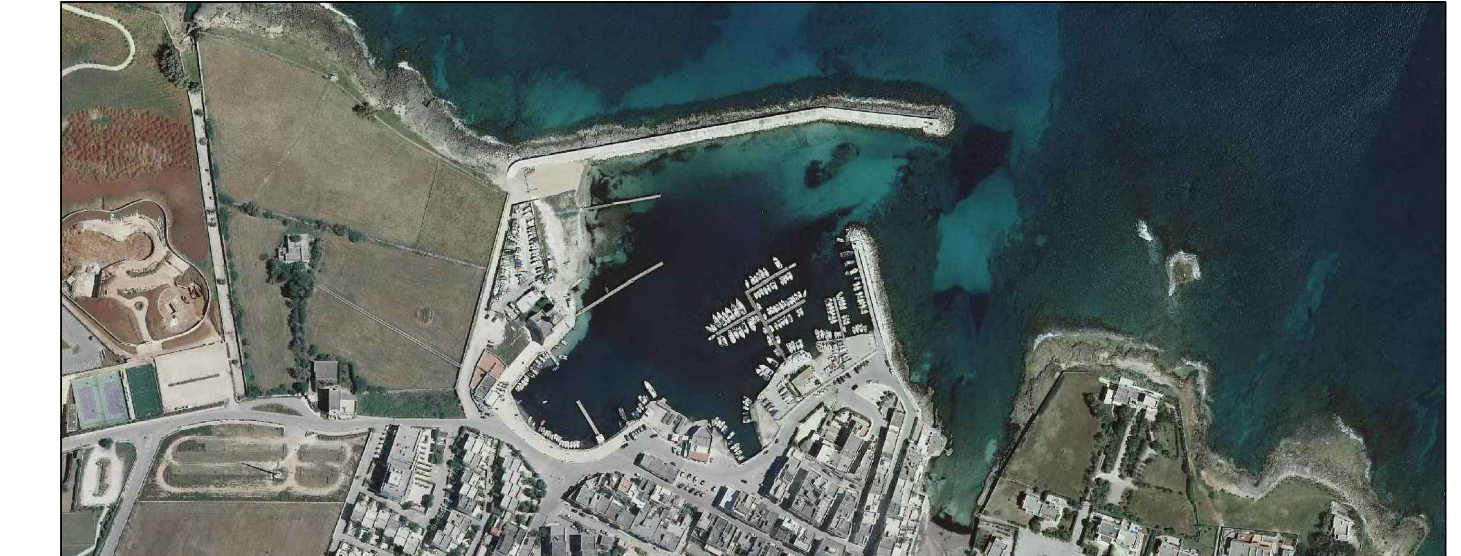
CALA DI SANTA MARIA RITA

LEGENDA	
Rif.	Funzione / Materiale
	Limite Area Demaniale richiesta
	Mare Adriatico
	Banchine in massi sovrapposti di calcestruzzo
	Quota altimetrica di progetto
	Quote planimetriche di progetto

COMUNE DI OSTUNI
PROVINCIA DI BRINDISI

REGIONE PUGLIA
SERVIZIO DEMANIO E PATRIMONIO
GESTIONE DEMANIO MARITTIMO

PROGETTO PER LA RIQUALIFICAZIONE, LA VALORIZZAZIONE E LA GESTIONE DEL PORTO TURISTICO DI VILLANOVA DI OSTUNI (BR)
ISTANZA DI CONCESSIONE DEMANIALE MARITTIMA AI SENSI DELL'ARTICOLO 36 DEL CODICE DELLA NAVIGAZIONE



COMMITTENTE
A.T.I.: C.R. COSTRUZIONI S.r.l. - FRAVER S.r.l.
RESPONSABILE DEL PROCEDIMENTO
dott. ing. Roberto MELPIGNANO - Dirigente U.T.C.

PROGETTISTI
COORDINAMENTO
prof. dott. ing. **Vitantonio VITONE** (resp.) - dott. ing. **Luigi MAGGI**
PROGETTAZIONE GENERALE, OPERE EDILI, OPERE STRUTTURALI - RESTAURO EDIFICI STORICI
dott. ing. **Francesco NOTARO** (resp.) - dott. arch. **Annunziata DEL MONACO** (resp.) - dott. **Grazia CAVALLO**
OPERE PORTUALI DI DIFESA - OPERE A MARE - INTERVENTI DI DRAGAGGIO - STUDIO METEO MARINO
dott. ing. **Gianluca LOLIVA**
IMPIANTI IDRICO-SANITARIO, TRATTAMENTO ACQUE METEORICHE, DISTRIBUZIONE CARBURANTE
dott. ing. **Vitantonio MASTRO**
IMPIANTI ANTINCENDIO
dott. ing. **Francesco NOTARO**
IMPIANTI ELETTRICI E SPECIALI, ILLUMINAZIONE, FOTVOLTAICO, CLIMATIZZAZIONE
dott. ing. **Angelo Raffaele Vito RIZZO**
SISTEMAZIONI ESTERNE E ARREDO URBANO
dott. arch. **Valentina SANTORO**
ARCHEOLOGIA
dott. **Gianpaolo COLUCCI** - dott. arch. **Valentina SANTORO** - dott. **Giuseppina GALIANDRO**
IMPATTO AMBIENTALE
dott. arch. **Vittoria BIEGO (ACQUATECNO S.R.L.)** (resp.) - dott. **Mario IMPERATRICE** - dott. ing. **Ania TROVISO**
GEOLOGIA
dott. **Antonio Mattia FUSCO**
COORDINAMENTO DELLA SICUREZZA IN FASE DI PROGETTAZIONE
dott. ing. **Giuseppe DI GREGORIO**

PROGETTO DEFINITIVO

Titolo		Elaborato	
OPERE MARITTIME		OPM 09	
PLANIMETRIA DI PROGETTO BANCHINE		Data	Scala
		Dicembre 2018	1 : 500