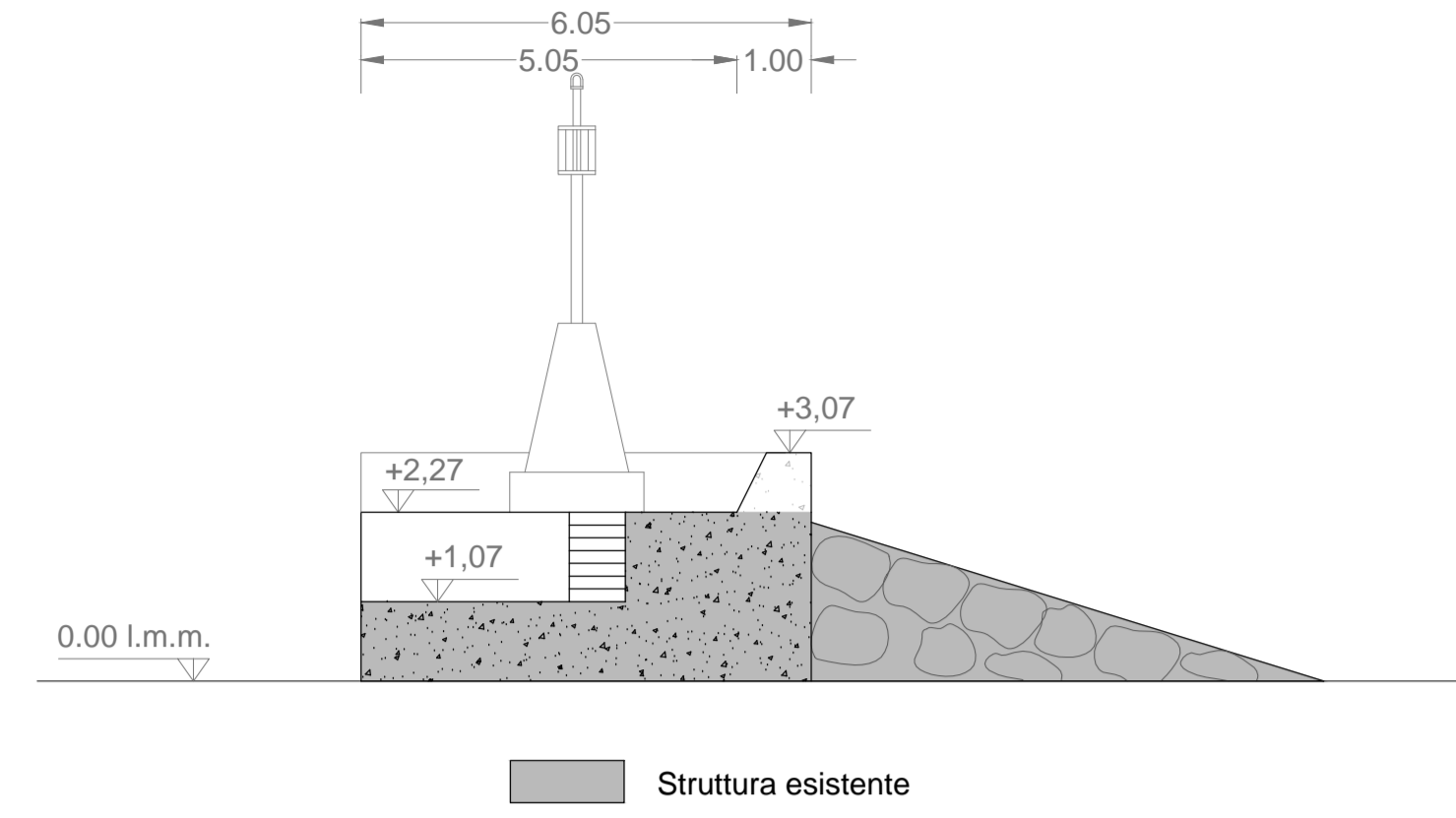
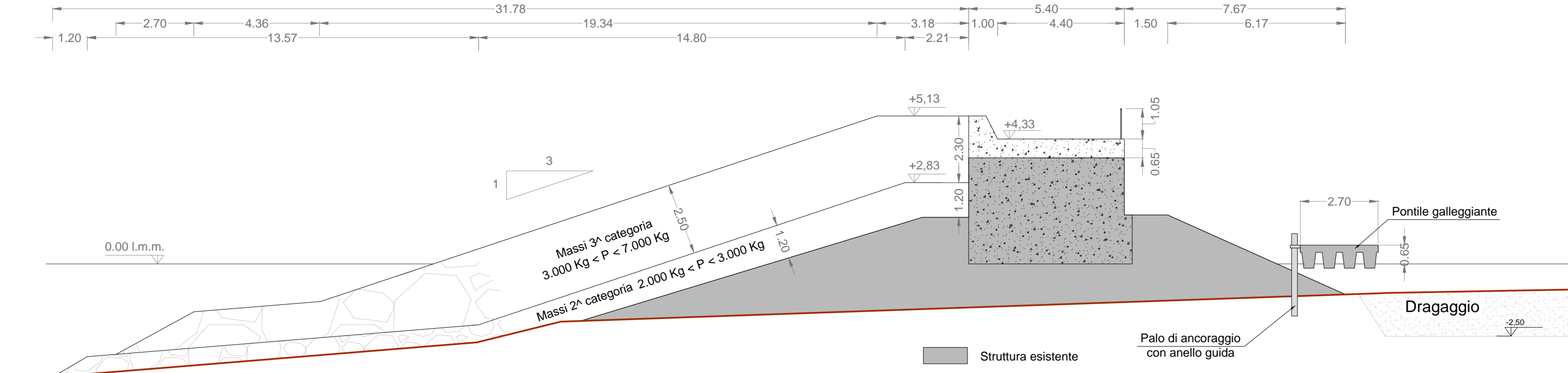


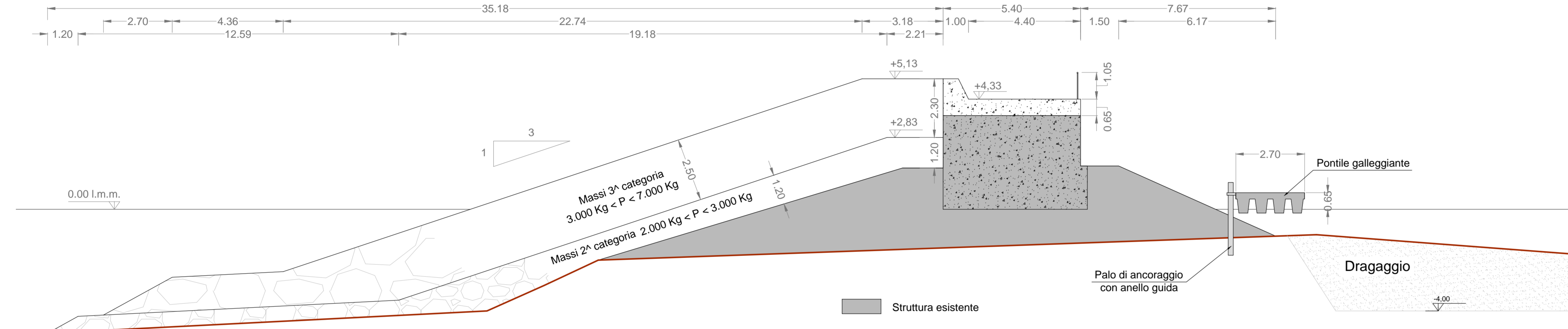
SEZIONE TIPO MOLO DI LEVANTE L1-L1  
1:100



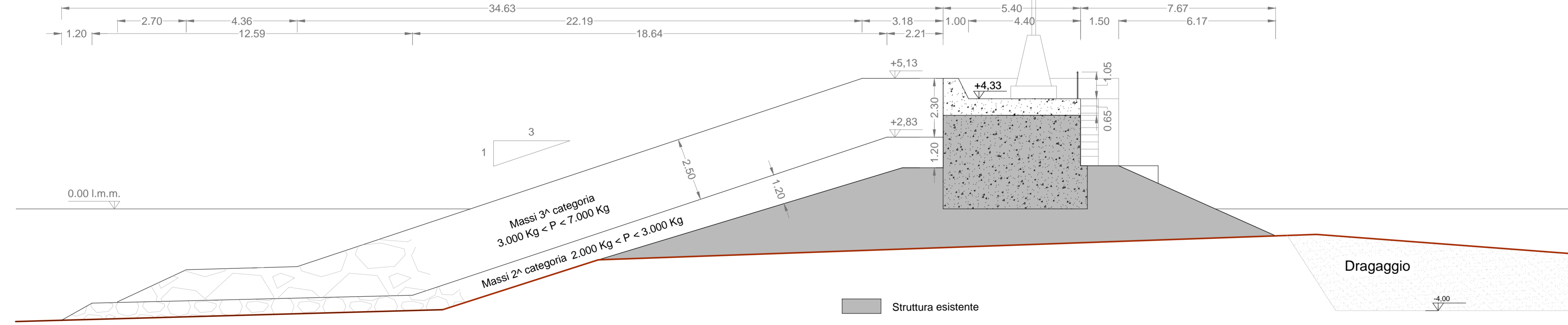
SEZIONE TIPO MOLO DI TRAMONTANA T1-T1  
1:100



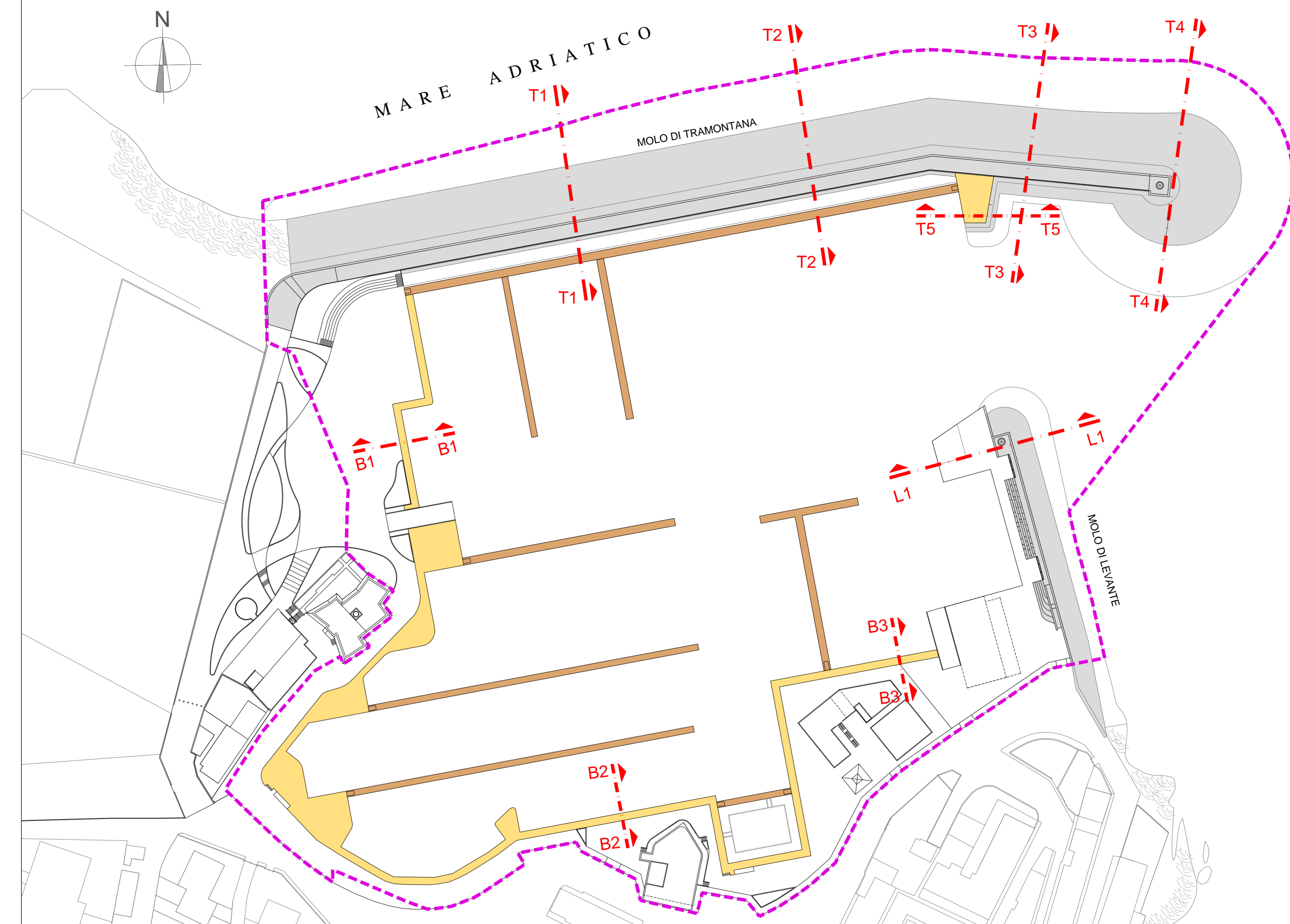
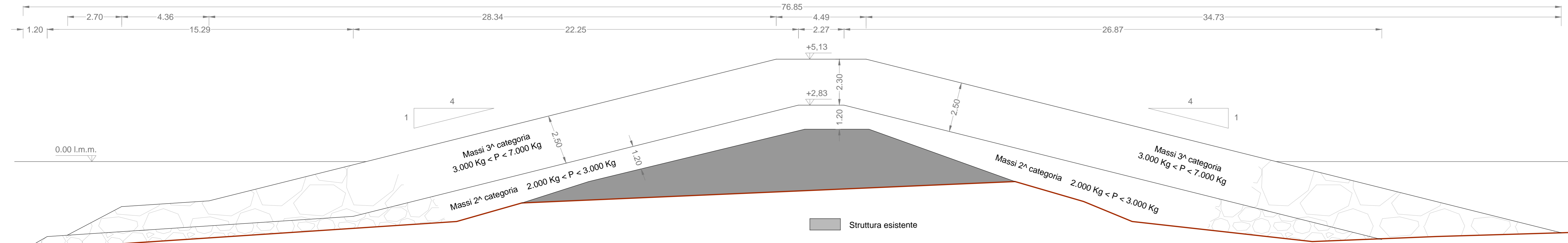
SEZIONE TIPO MOLO DI TRAMONTANA T2-T2  
1:100



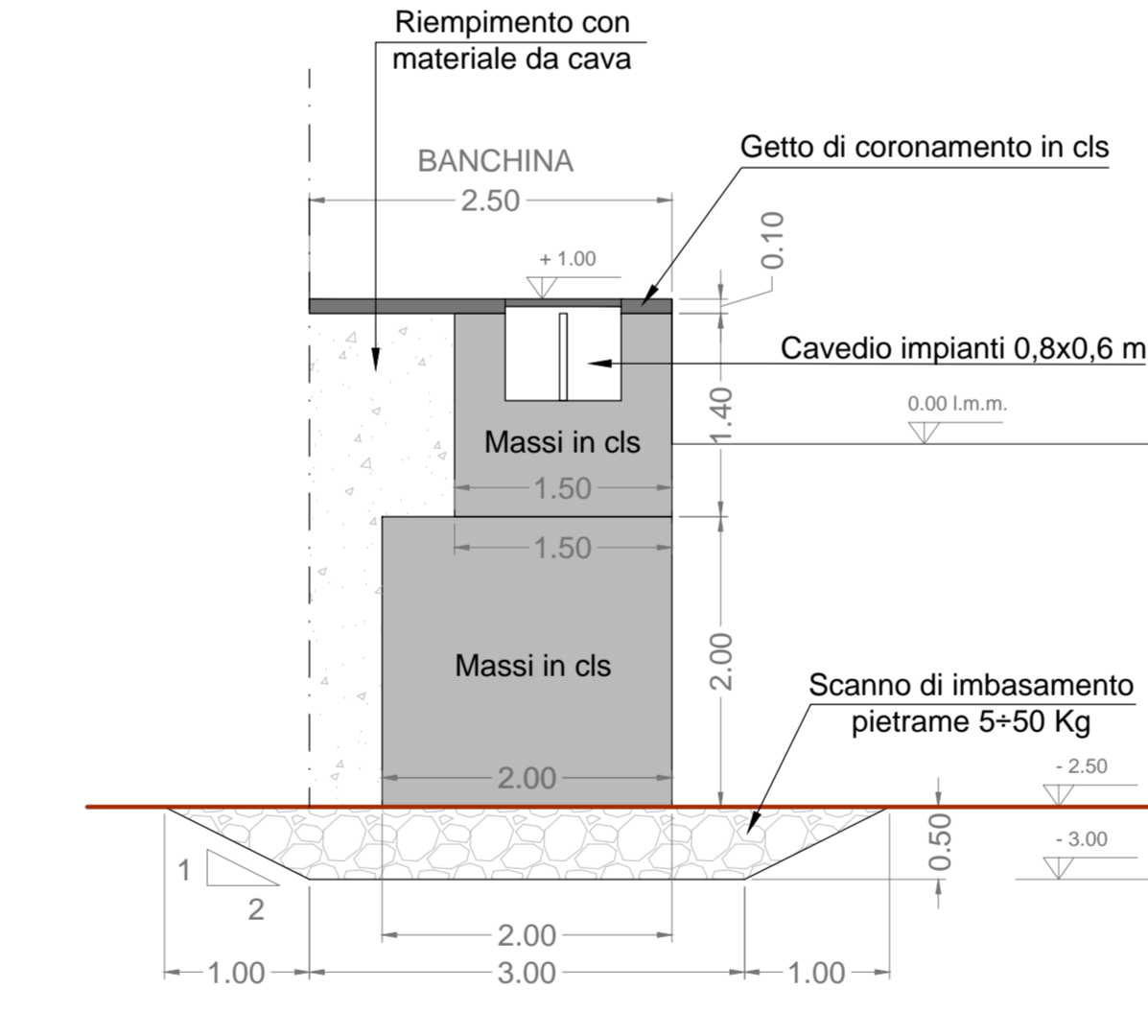
SEZIONE TIPO MOLO DI TRAMONTANA T3-T3  
1:100



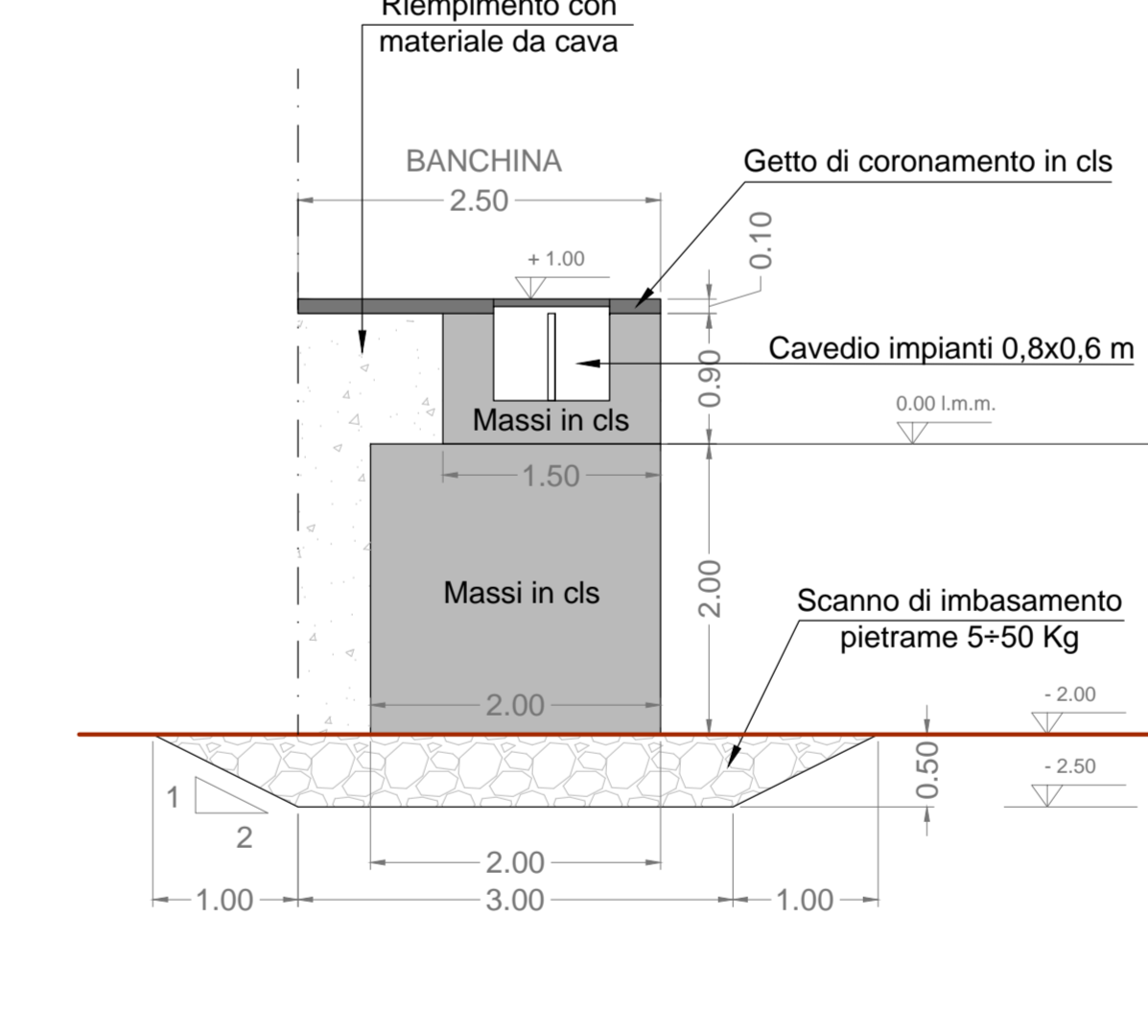
SEZIONE TIPO MOLO DI TRAMONTANA T4-T4  
1:100



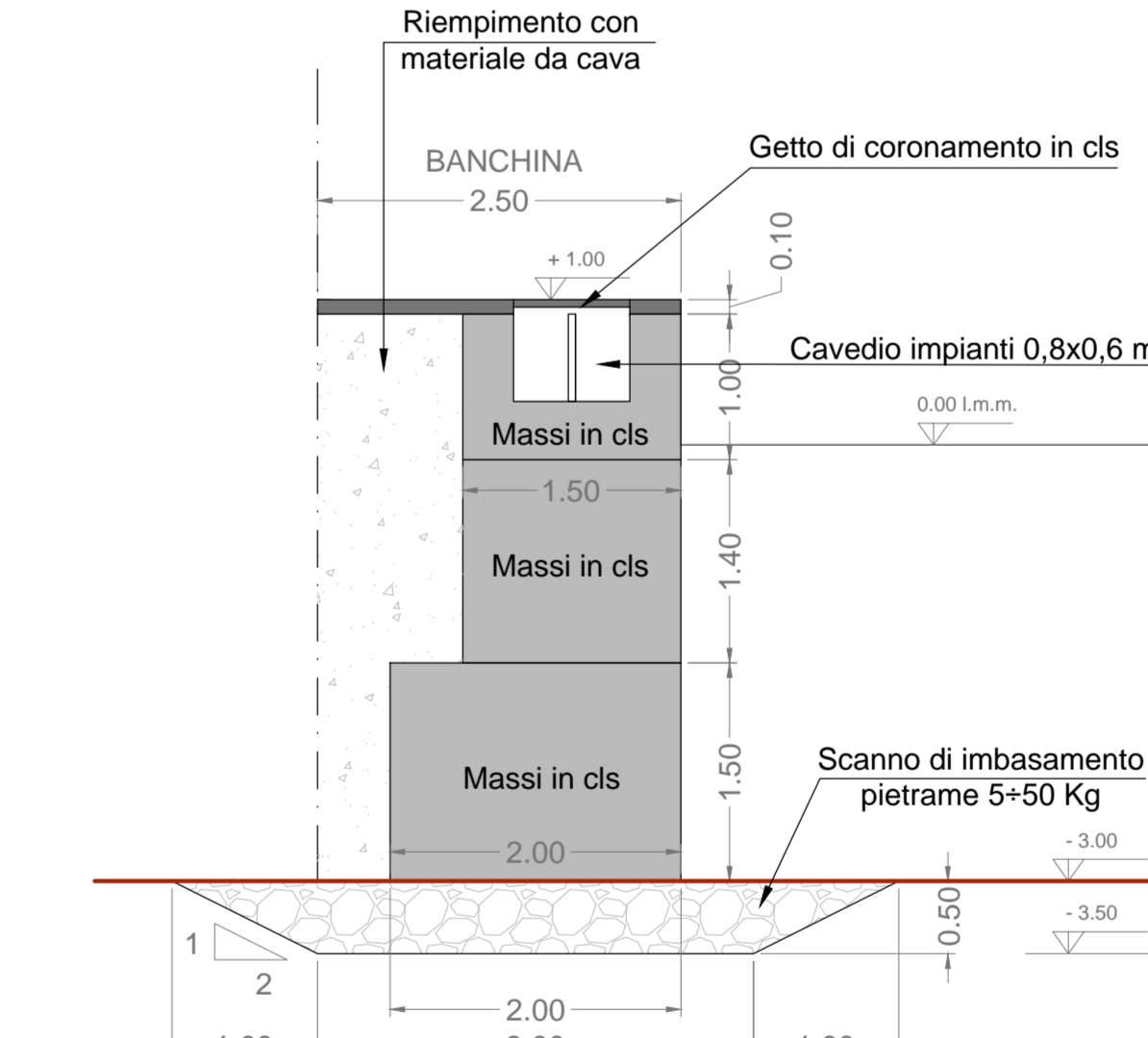
SEZIONE TIPO BANCHINA B1-B1  
Fondale -2.50 m  
1:50



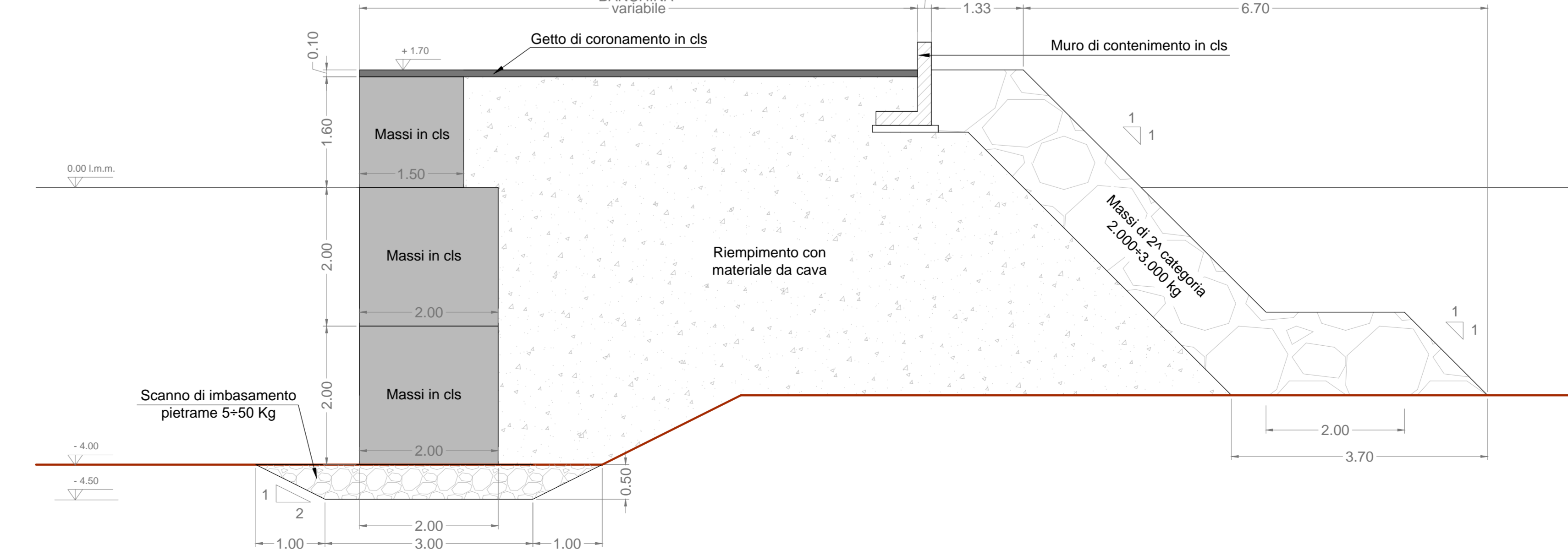
SEZIONE TIPO BANCHINA B2-B2  
Fondale -2.00 m  
1:50



SEZIONE TIPO BANCHINA B3-B3  
Fondale -3.00 m  
1:50



SEZIONE TIPO MARTELLO T5-T5  
Fondale -4.00 m  
1:50





  
**PROGETTO PER LA RIQUALIFICAZIONE, LA VALORIZZAZIONE E LA GESTIONE DEL PORTO TURISTICO DI VILLANOVA DI OSTUNI (BR)**  
 STANZA DI CONCESSIONE SEMANALE MARITTIMA AI BENI DELL'ARTICOLO 38 DEL CODICE DELLA NAVIGAZIONE

**COMMITTENTE**  
**A.T.I.: C.R. COSTRUZIONI S.r.l. - FRAVER S.r.l.**  
 RESPONSABILE DEL PROCEDIMENTO  
 Arch. Roberto NESPINO - Dirigente U.T.C.

**PROGETTISTI**  
 COORDINAMENTO  
 prof. dott. Ing. **Vittorio VITONE** (resp.) - dott. Ing. **Luigi MAGGI**  
 PROGETTAZIONE GENERALE, OPERE EDILI, OPERE STRUTTURALI, RESTAURO EDIFICI STORICI  
 dott. Ing. **Francesco NOTARO** (resp.) - dott. arch. **Annunziata DEL MONACO** (resp.) - dott. **Grazi Cavallo**  
 OPERE PORTUALI DI DIFESA - OPERE A MARE - INTERVENTI DI DRAGAGGIO - STUDIO METEO MARINO  
 dott. Ing. **Giambattista LOLLIVIA**  
 IMPIANTI IDRO-SANITARI, TRATTAMENTO ACQUE METEORICHE, DISTRIBUZIONE CARBURANTE  
 dott. Ing. **Vittorio MASTRO**  
 IMPIANTI ANTINCENDIO  
 dott. Ing. **Francesco NOTARO**  
 IMPIANTI ELETTRICI E SPECIALI, ILLUMINAZIONE, FOTVOLTAICO, CLIMATIZZAZIONE  
 dott. Ing. **Angelo Raffaele Vito RIZZO**  
 SISTEMAZIONI ESTERNE E ARREDO URBANO  
 dott. arch. **Valentina SANTORO**  
 ARCHEOLOGIA  
 dott. **Giuseppe COLUCCI** - dott. arch. **Valentina SANTORO** - dott. **Giuseppe GALIANORO**  
 IMPATTO AMBIENTALE  
 dott. arch. **Vittorio BIRGO** (ACQUATECNO S.R.L.) (resp.) - dott. **Mario IMPERATRICE** - dott. Ing. **Ania TROVISO**  
 GEOLOGIA  
 dott. **Antonio Maria FUSCO**  
 COORDINAMENTO DELLA SICUREZZA IN FASE DI PROGETTAZIONE  
 dott. Ing. **Giuseppe DI GREGORIO**

**PROGETTO DEFINITIVO**  
 Titolo: **OPERE MARITTIME SEZIONI DI PROGETTO MOLI, BANCHINE E PONTILI**  
 Elaborato: **OPM 11**  
 Data: **11/10/2018**  
 Scala: **1:100**  
 Foglio: **11/89**