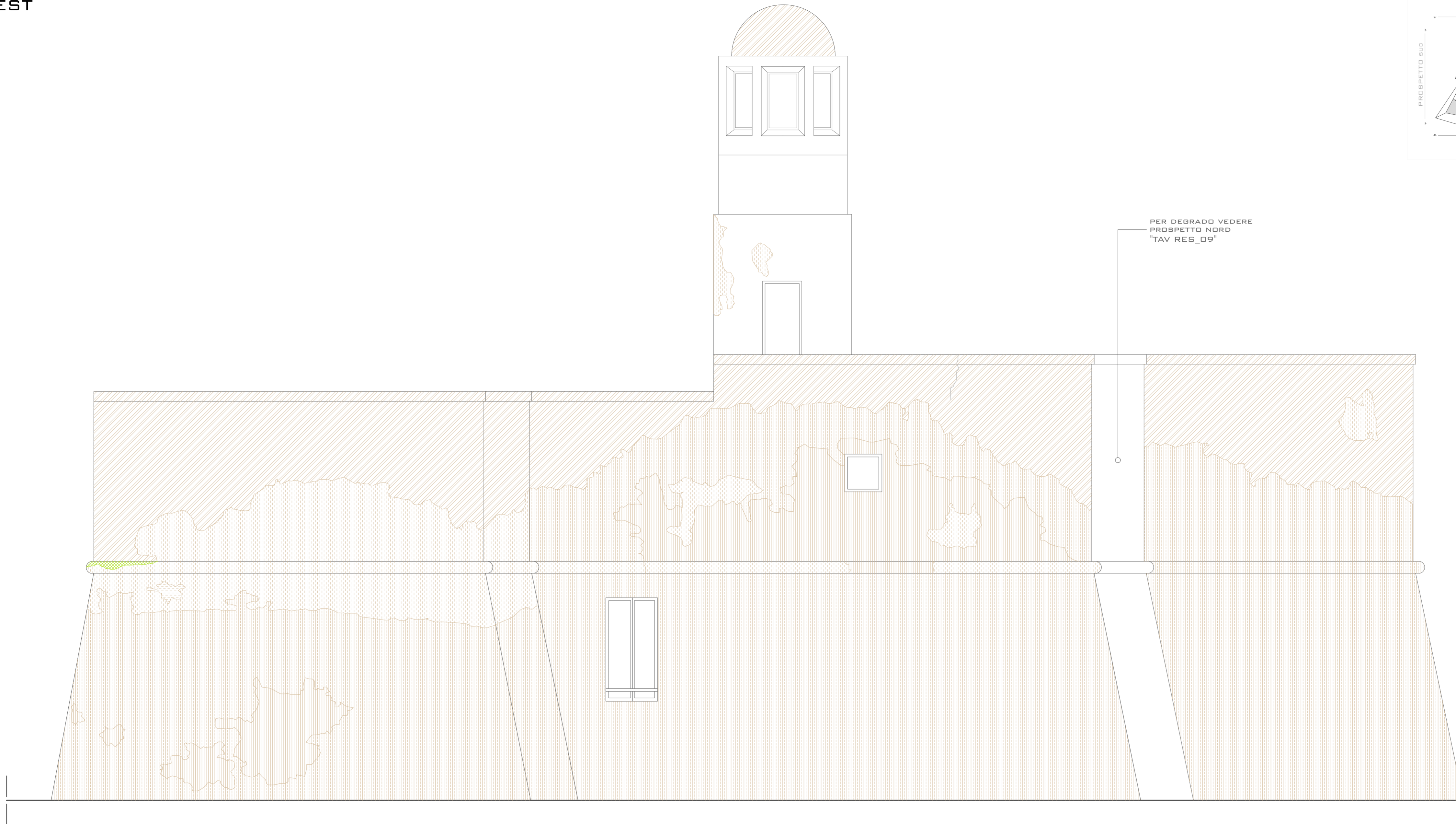
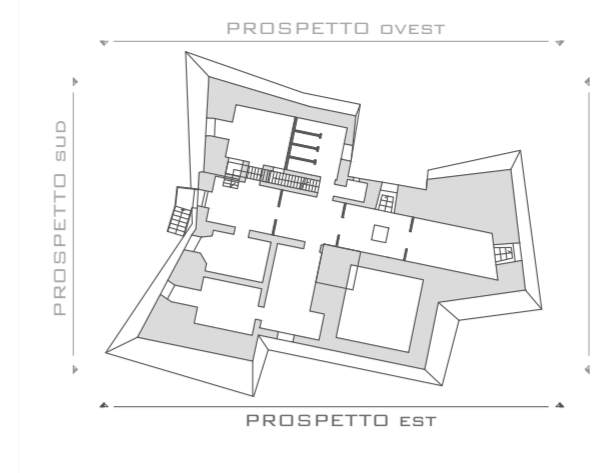


**TORRE**  
ANALISI DEL DEGRADO PROSPETTO EST  
SCALA 1:50

KEYPLAN



<b>1</b>	<b>DISTACCO</b>	
<b>MATERIALE: INTONACO</b>	<b>INTERVENTI</b>	
	<ul style="list-style-type: none"> <li>-Pulitura della superficie</li> <li>-Consolidamento della superficie</li> <li>-Trattamento protettivo della superficie</li> </ul>	
SOLUZIONE DI CONTINUITA' TRA STRATI SUPERFICIALI DEL MATERIALE. SIA TRA LORO CHE RISPETTO AL SUBSTRATO, PRELUDE IN GENERE ALLA CADUTA DEGLI STRATI STESSI.		

<b>2</b>	<b>EFFLORESCENZA</b>	
<b>MATERIALE: INTONACO</b>	<b>INTERVENTI</b>	
	<ul style="list-style-type: none"> <li>-Preconsolidamento dell'intonaco ove necessario</li> <li>-Pulitura della efflorescenza</li> <li>-Consolidamento della superficie</li> <li>-Trattamento protettivo della superficie</li> </ul>	
FORMAZIONE DI SOSTANZE GENERALMENTE DI COLORE BIANCASTRO E DI ASPETTO CRISTALLINO O PULVERULENTO O FILAMENTOSO, SULLA SUPERFICIE DEL MANUFATTO		

<b>3</b>	<b>MANCANZA PARZ.</b>	
<b>MATERIALE: INTONACO</b>	<b>INTERVENTI</b>	
	<ul style="list-style-type: none"> <li>-Preconsolidamento dell'intonaco e della malta</li> <li>-Pulitura</li> <li>-Reintegrazione dell'intonaco</li> <li>-Trattamento protettivo della superficie</li> </ul>	
CADUTA E PERDITA PARZIALE DI PARTI.		

<b>4</b>	<b>MANCANZA TOTALE</b>	
<b>MATERIALE: INTONACO</b>	<b>INTERVENTI</b>	
	<ul style="list-style-type: none"> <li>-Preconsolidamento della malta</li> <li>-Pulitura</li> <li>-Reintegrazione dell'intonaco</li> <li>-Trattamento protettivo della superficie</li> </ul>	
CADUTA E PERDITA TOTALE DI PARTI.		

<b>6</b>	<b>PATINA BIOLOGICA</b>	
<b>MATERIALE: INTONACO</b>	<b>INTERVENTI</b>	
	<ul style="list-style-type: none"> <li>-Preconsolidamento dell'intonaco soggetto a cretatura</li> <li>-Pulitura della patina biologica</li> <li>-Consolidamento della superficie</li> <li>-Trattamento protettivo della superficie</li> </ul>	
STRATO SOTTILE MORBIDO OMOGENEO ADERENTE ALLA SUPERFICIE E DI EVIDENTE NATURA BIOLOGICA. DI COLORE VARIABILE PER LO PIU' VERDE. LA PATINA BIOLOGICA E' COSTITUITA PREVALENTEMENTE DA MICRORGANISMI SU CUI POSSONO ADERIRE POLVERE, TERRICCIO, ECC.		

<b>5</b>	<b>EROSIONE</b>	
<b>MATERIALE: INTONACO</b>	<b>INTERVENTI</b>	
	<ul style="list-style-type: none"> <li>-Pulitura della superficie</li> <li>-Trattamento protettivo della superficie</li> </ul>	
ASPORTAZIONE DI MATERIALE DALLA SUPERFICIE DUVUTI A PROCESSI DI NATURA DIVERSA.		

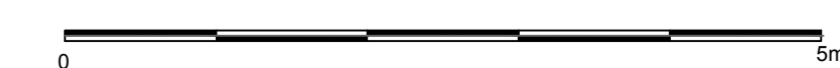
<b>7</b>	<b>FRATTURAZIONE</b>	
<b>MATERIALE: INTONACO</b>	<b>INTERVENTI</b>	
	<ul style="list-style-type: none"> <li>-Preconsolidamento dell'intonaco</li> <li>-Pulitura della fratturazione</li> <li>-Stuccatura dell'intonaco</li> <li>-Consolidamento della superficie</li> <li>-Trattamento protettivo della superficie</li> </ul>	
DEGRADAZIONE CHE SI MANIFESTA CON LA FORMAZIONE DI SOLUZIONI DI CONTINUITA' NEL MATERIALE E CHE PUO' IMPLICARE LO SPOSTAMENTO RECIPROCO DELLE PARTI.		

**LEGENDA DELLE CAUSE DEL DEGRADO**

- ACCESSO DI ACQUA (pioggia, condensa, risalita)
- COMPOSIZIONE CHIMICA
- AZIONE DELLA SALSEDINE DEL MARE
- PROPRIETA' MECCANICHE DEI MATERIALI
- OSCILLAZIONE TERMICA
- STRUTTURA DEI VUOTI
- AZIONE DEL VENTO
- AZIONE ANTROPICA ERRATA
- ESPOSIZIONE A NORD
- INQUINAMENTO ATMOSFERICO

**BIBLIOGRAFIA**

- C. BENEDETTI, V. BACIALUPI, *Materiali & progetto*, Edizioni Kappa, Roma 1986;
- G. CARBONARA, *Restauro dei monumenti. Guida agli elaborati grafici*, Napoli 1990;
- G. CARBONARA, *Avvicinamento al restauro*, Liguori Editore, Napoli 1996;
- G. CARBONARA, *Trattato di restauro architettonico*, UTET, Torino 1996



**COMUNE DI OSTUNI**  
PROVINCIA DI BRINDISI
 **REGIONE PUGLIA**  
SERVIZIO DEMANIO E PATRIMONIO  
GESTIONE DEMANIO MARITTIMO

**PROGETTO PER LA RIQUALIFICAZIONE, LA VALORIZZAZIONE E LA GESTIONE DEL PORTO TURISTICO DI VILLANOVA DI OSTUNI (BR)**  
ISTANZA DI CONCESSIONE DEMANIALE MARITTIMA AI SENSI DELL'ARTICOLO 36 DEL CODICE DELLA NAVIGAZIONE

**COMMITTENTE**  
**A.T.I.: C.R. COSTRUZIONI S.r.l. - FRAVER S.r.l.**  
**RESPONSABILE DEL PROCEDIMENTO**  
 dott. ing. Roberto MELPIGNANO - Dirigente U.T.C.

**PROGETTISTI**  
 COORDINAMENTO  
 prof. dott. ing. Vitantonio VITONE (resp.) - dott. ing. Luigi MAGGI  
 PROGETTAZIONE GENERALE, OPERE EDILI, OPERE STRUTTURALI - RESTAURO EDIFICI STORICI  
 dott. ing. Francesco NOTARO (resp.) - dott. arch. Annunziata DEL MONACO (resp.) - dott. Grazia CAVALLO  
 OPERE PORTUALI DI DIFESA - OPERE A MARE - INTERVENTI DI DRAGAGGIO - STUDIO METEO MARINO  
 dott. ing. Gianluca LOLIVA  
 IMPIANTI IDRICO-SANITARIO, TRATTAMENTO ACQUE METEORICHE, DISTRIBUZIONE CARBURANTE  
 dott. ing. Vitantonio MASTRO  
 IMPIANTI ANTINCENDIO  
 dott. ing. Francesco NOTARO  
 IMPIANTI ELETTRICI E SPECIALI, ILLUMINAZIONE, FOTOVOLTAICO, CLIMATIZZAZIONE  
 dott. ing. Angelo Raffaele Vito RIZZO  
 SISTEMAZIONI ESTERNE E ARREDO URBANO  
 dott. arch. Valentina SANTORO  
 ARCHEOLOGIA  
 dott. Giampaolo COLUCCI - dott. arch. Valentina SANTORO - dott. Giuseppina GALIANDRO  
 IMPATTO AMBIENTALE  
 dott. arch. Vittoria BIEGO (ACQUATECNO S.R.L.) (resp.) - dott. Mario IMPERATRICE - dott. ing. Ania TROVISO  
 GEOLOGIA  
 dott. Antonio Mattia FUSCO  
 COORDINAMENTO DELLA SICUREZZA IN FASE DI PROGETTAZIONE  
 dott. ing. Giuseppe DI GREGORIO

**PROGETTO DEFINITIVO**

<b>TITOLO</b> <b>DEGRADO: PROSPETTO EST</b>		Elaborato <b>RES_08</b>
Data Dicembre 2018	Scala 1 : 50	