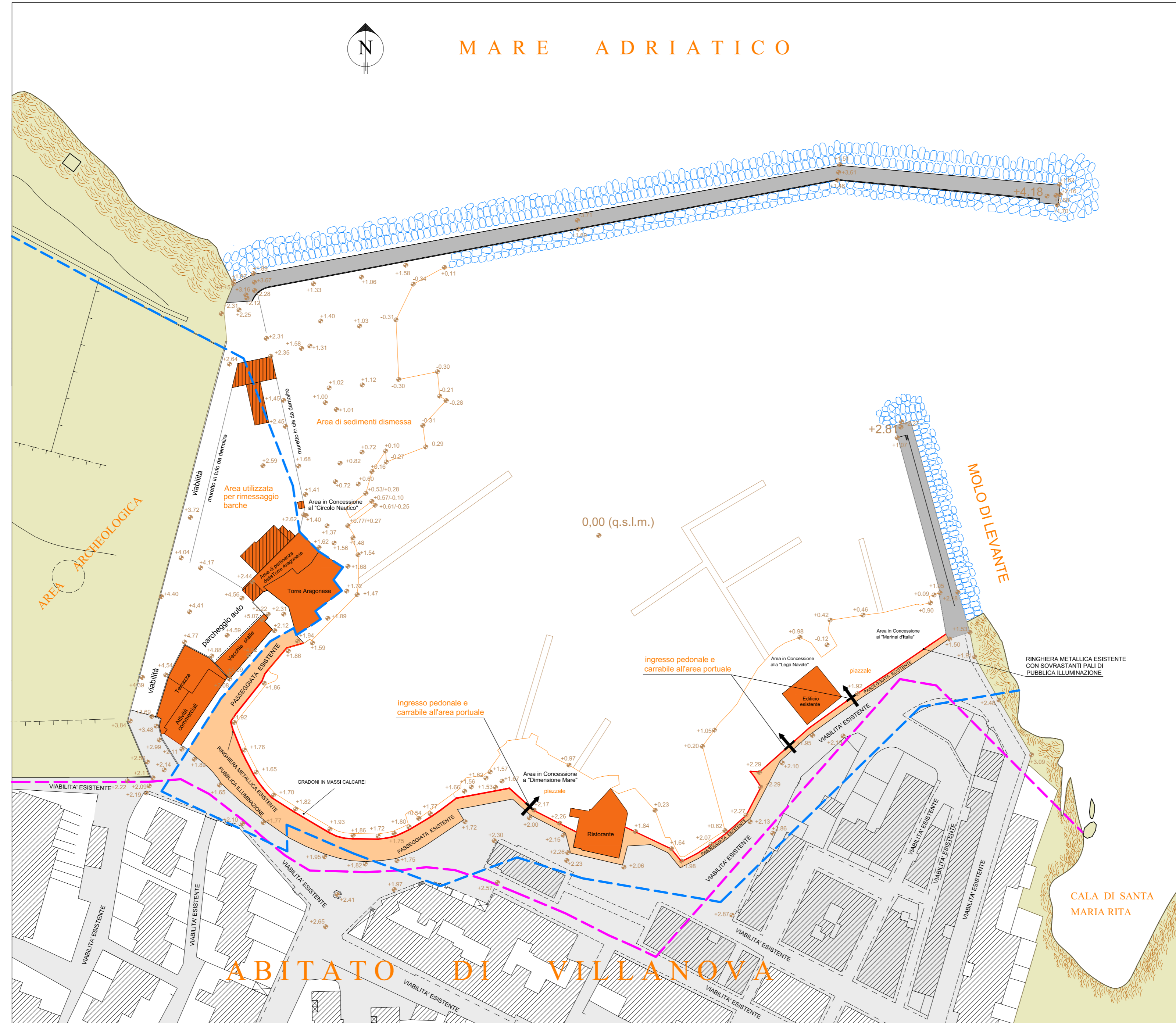


**LEGENDA PERIMETRAZIONI GIURIDICHE**

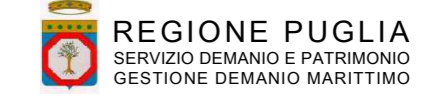
- Zona G4 di P.R.G. "Attrezzature di carattere regionale"
- Confine demaniale

**LEGENDA OPERE A TERRA**

- Passeggiata esistente in basolato calcareo e quadrotti di cemento
- Ringhiera metallica esistente con sovrastanti pali di pubblica illuminazione
- Scogliera interna al porto esistente
- Edifici esistenti
- Locali e manufatti abusivi da demolire

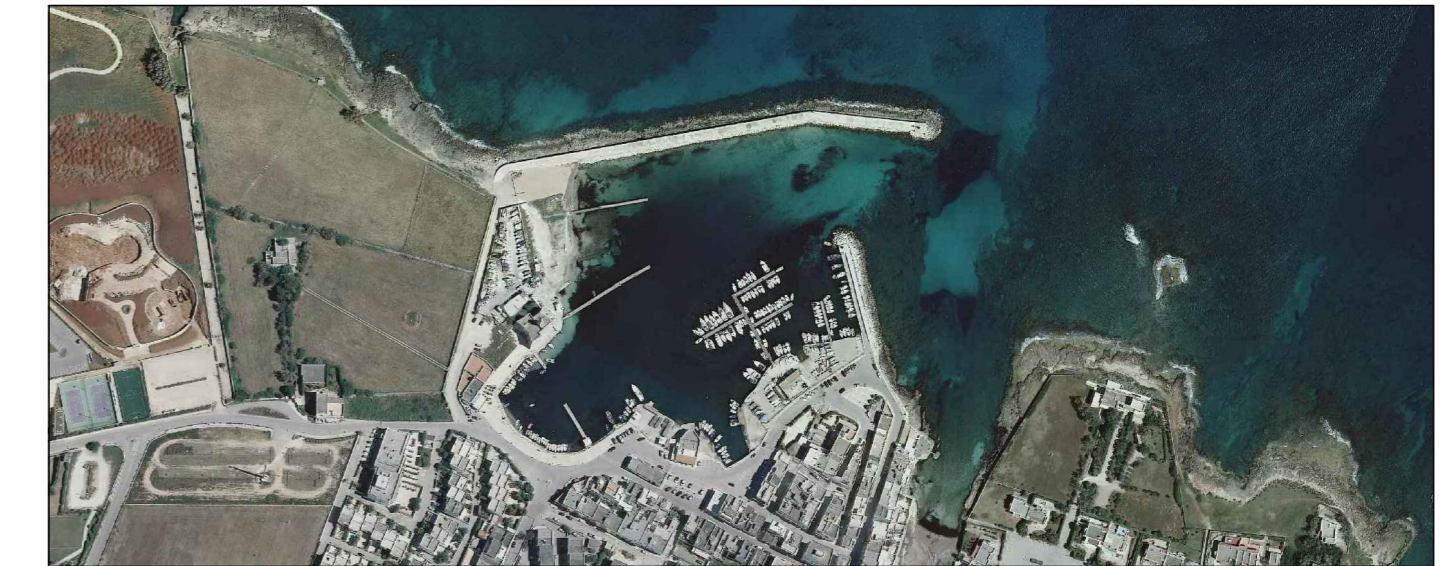


COMUNE DI OSTUNI  
PROVINCIA DI BRINDISI



REGIONE PUGLIA  
SERVIZIO DEMANIO E PATRIMONIO  
GESTIONE DEMANIO MARITTIMO

**PROGETTO PER LA RIQUALIFICAZIONE, LA VALORIZZAZIONE E LA GESTIONE DEL PORTO TURISTICO DI VILLANOVA DI OSTUNI (BR)**  
ISTANZA DI CONCESSIONE DEMANIALE MARITTIMA AI SENSI DELL'ARTICOLO 36 DEL CODICE DELLA NAVIGAZIONE



COMMITTENTE  
**A.T.I.: C.R. COSTRUZIONI S.r.l. - FRAVER S.r.l.**

RESPONSABILE DEL PROCEDIMENTO  
**dot. ing. Roberto MELPIGNANO - Dirigente U.T.C.**

- PROGETTISTI**  
COORDINAMENTO  
**prof. dott. ing. Vitantonio VITONE (resp.) - dott. ing. Luigi MAGGI**  
PROGETTAZIONE GENERALE, OPERE EDILI, OPERE STRUTTURALI - RESTAURO EDIFICI STORICI  
**dot. ing. Francesco NOTARO (resp.) - dott. arch. Annunziata DEL MONACO (resp.) - dott. Grazia CAVALLO**  
OPERE PORTUALI DI DIFESA - OPERE A MARE - INTERVENTI DI DRAGAGGIO - STUDIO METEO MARINO  
**dot. ing. Gianluca LOLIVA**  
IMPIANTI IDRICO-SANITARIO, TRATTAMENTO ACQUE METEORICHE, DISTRIBUZIONE CARBURANTE  
**dot. ing. Vitantonio MASTRO**  
IMPIANTI ANTINCENDIO  
**dot. ing. Francesco NOTARO**  
IMPIANTI ELETTRICI E SPECIALI, ILLUMINAZIONE, FOTOVOLTAICO, CLIMATIZZAZIONE  
**dot. ing. Angelo Raffaele Vito RIZZO**  
SISTEMAZIONI ESTERNE E ARREDO URBANO  
**dot. arch. Valentina SANTORO**  
ARCHEOLOGIA  
**dot. Gianpaolo COLUCCI - dott. arch. Valentina SANTORO - dott. Giuseppina GALIANDRO**  
IMPATTO AMBIENTALE  
**dot. arch. Vittoria BIEGO (ACQUATECNO S.R.L.) (resp.) - dott. Mario IMPERATRICE - dott. ing. Ania TROVISO**  
GEOLOGIA  
**dot. Antonio Mattia FUSCO**  
COORDINAMENTO DELLA SICUREZZA IN FASE DI PROGETTAZIONE  
**dot. ing. Giuseppe DI GREGORIO**

**PROGETTO DEFINITIVO**

Titolo  
**STATO DI FATTO  
PLANIMETRIA GENERALE**

Elaborato  
**GEN\_02**  
Data  
**Dicembre 2018**  
Scala  
**1 : 1000**