

TORRE ARAGONESE
INTERVENTI PROSPETTO EST
SCALA 1:50

Materiale: INTONACO	
INTERVENTI	DESCRIZIONE DEGLI INTERVENTI
CP: CONSOLIDAMENTO PREVENTIVO	
CP 1 -Preconsolidamento dell'intonaco	Applicazione a spruzzo di una soluzione di resina acrilica (Paraloid B 44) diluita in clorotene al 13%
CP 2 -Preconsolidamento dell'intonaco mediante iniezioni	Applicazione di miscela consolidante mediante iniezioni: -Il foro di iniezione va realizzato nella parte piu' elevata da consolidare e deve interessare anche parte del supporto murario per migliorare l'ancoraggio dell'intonaco al substrato -aspirazione di eventuali detriti e polveri attraverso una pipetta di gomma -coltura interna iniettando una miscela di acqua e alcool
CP 3 -Preconsolidamento dell'intonaco che presenta disagiatura mediante iniezioni	-Preconsolidamento attraverso fissaggio dell'intonaco disgregato attraverso applicazione di malta ad alta fluidita' (Albaria o Malta Into plus 05)
PL: OPERE DI PULITURA	
PL 1 -Pulitura di efflorescenze	-Applicazione di impacchi di sepiolite (silicato idrato di magnesio, naturale) mescolati con acqua -Eliminazione dell'argilla con pennelli morbidi e poca acqua
PL 2 -Pulitura dalla patina biologica	-Disinfezione della superficie, mediante applicazione di un biocida in soluzione con acqua al 1-3%, da applicare a spruzzo (Preventol RIB) con cloruri di benzalconio -Rimozione meccanica dei microorganismi presenti sulla superficie con spazzole di fibre naturali
PL 3 -Pulitura da depositi superficiali	-Rimozione dei detriti polverosi con getti d'aria a pressione moderata (700 kPa) -Lavaggi con acqua nebulizzata e rimozione dei residui con spazzole di setole vegetali
PL 4 -Pulitura da macchie di vernici	-Rimozione attraverso prodotti chimici adeguati a base di alcool
RI: OPERE DI REINTEGRAZIONE (stuccature e risarcimento)	
RI 1 -Reintegrazione dell'intonaco	-Rimozione delle risarciture improprie e posa in opera di un nuovo strato
RI 2 -Reintegrazione dell'intonaco	-Riempimento delle fessure precedentemente lavate con acqua, con malta di pozzolana caricata con inerti e caseina -Reintegrazione con un nuovo strato costituito da malta di calce con carica pozzolanica data a fresco, laddove l'intonaco si presenta totalmente consumato
CO: CONSOLIDAMENTO	
CO 1 -Consolidamento dell'intonaco	-Applicazione a pennello, di un prodotto consolidante da esterno (Rhodoral RCT), silicato di etile, che ha la proprietà di migliorare le caratteristiche meccaniche e fliche del materiale non solamente nello strato superficiale ma anche ad una certa profondità, mantenendo altresì una discreta traspirabilità del materiale -Iniezioni di soluzioni a base di resine acriliche, laddove risultasse necessario assicurare un maggior coinvolgimento degli strati piu' profondi
CO 2 -Velatura	-Applicazione di uno strato di pittura a "velatura" che consiste in una pellicola a base di resina acrilica, tale da assicurare la compatibilità fisico-chimica, meccanica con il supporto, nonché una omogeneità estetica
PR: OPERE DI PROTEZIONE	
PR 1 -Trattamento protettivo della superficie	-Applicazione a spruzzo di un protettivo idrorepellente a base di resine siliconiche (Sensol), che conserva la permeabilità al vapore e la traspirazione
PR 2 -Trattamento protettivo contro la formazione della patina biologica	-Applicazione a pennello, di biocida (Preventol RIB) con cloruri di benzalconio

LEGENDA DELLE MODALITA' DI INTERVENTO			
	Siringa		Spruzzatore resina
	Compressore		Tampone
	Pennello		Trapano a punta fine
	Punteruolo		Nebulizzatore d'acqua
	Carta vetrata		Vasca lavaggi
	Martello		Spatola
			Spatola diserbante
			Spazzola di setole vegetali

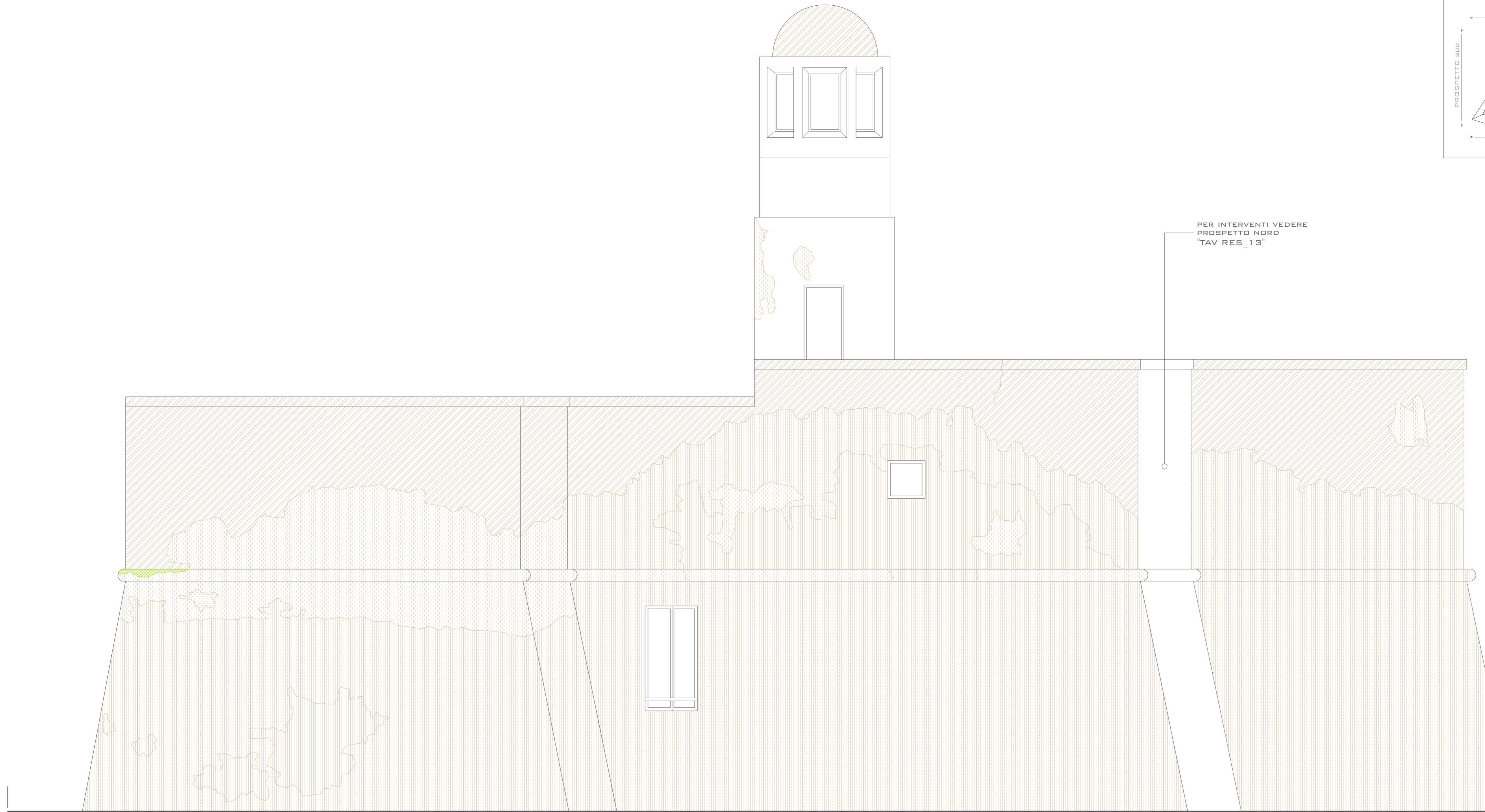
BIBLIOGRAFIA

- C. BENEDETTI, V. BACIGALUPI, *Materiali & progetto*. Edizioni Kappa, Roma 1996
- G. CARBONARA, *Avvicinamento al restauro*. Liguri Editio, Napoli 1996
- G. CARBONARA, *Restauro dei monumenti Guida agli elaborati grafici*. Napoli 1990
- G. CARBONARA, *Trattato di restauro architettonico*. UTET, Torino 1996
- CNR, *Normal 1/88 Alterazioni macroscopiche materiali lapidei: lessico*.

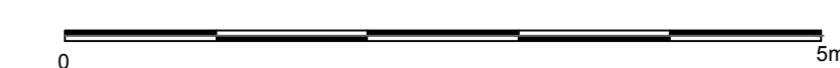
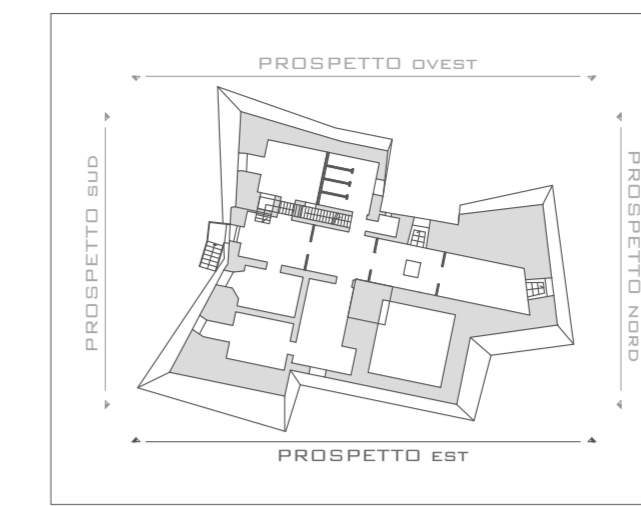
LEGENDA DEL DEGRADO E INDICE DELLA TIPOLOGIA D'INTERVENTO

1 DISTACCO	
MATERIALE: INTONACO	INTERVENTI: CP 1 - PL 3 - CO 1,2 - PR 1,2
2 EFFLORESCENZA	
MATERIALE: INTONACO	INTERVENTI: CP 1 - PL 1 - CO 1,2 - PR 1,2
3 MANCANZA PARZ.	
MATERIALE: INTONACO	INTERVENTI: CP 1,3 - PL 3 - RI 1 - CO 1,2 - PR 1,2
4 MANCANZA TOT.	
MATERIALE: INTONACO	INTERVENTI: CP 1,2 - PL 3 - RI 2 - CO 1,2 - PR 1,2

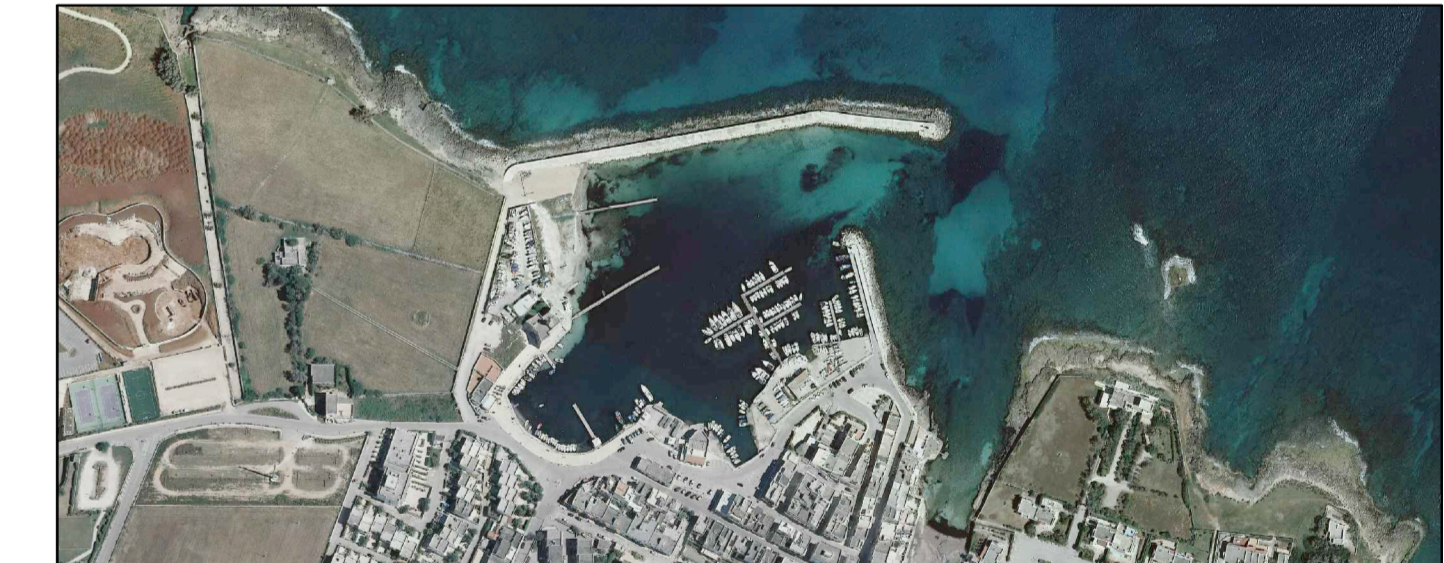
5 EROSIONE	
MATERIALE: INTONACO	INTERVENTI: CP 1 - RI 1 - CO 1,2
6 PATINA BIOLG.	
MATERIALE: INTONACO	INTERVENTI: CP 1 - PL 2,3 - CO 1,2 - PR 1,2
7 FRATTURAZIONE	
MATERIALE: INTONACO	INTERVENTI: CP 1,2 - PL 3 - RI 1 - CO 1,2 - PR 1,2



KEYPLAN



PROGETTO PER LA RIQUALIFICAZIONE, LA VALORIZZAZIONE E LA GESTIONE DEL PORTO TURISTICO DI VILLANOVA DI OSTUNI (BR)
 ISTANZA DI CONCESSIONE DEMANIALE MARITTIMA AI SENSI DELL'ARTICOLO 36 DEL CODICE DELLA NAVIGAZIONE



COMMITTENTE
A.T.I.: C.R. COSTRUZIONI S.r.l. - FRAVER S.r.l.

RESPONSABILE DEL PROCEDIMENTO
dot. ing. Roberto MELPIGNANO - Dirigente U.T.C.

PROGETTISTI
COORDINAMENTO
prof. dott. ing. Vitantonio VITONE (resp.) - dott. ing. Luigi MAGGI

PROGETTAZIONE GENERALE: OPERE EDILI, OPERE STRUTTURALI - RESTAURO EDIFICI STORICI
dot. ing. Francesco NOTARO (resp.) - dott. arch. Annunziata DEL MONACO (resp.) - dott. Grazia CAVALLO

OPERE PORTUALI DI DIFESA - OPERE A MARE - INTERVENTI DI DRAGAGGIO - STUDIO METEO MARINO
dot. ing. Gianluca LOLIVA

IMPIANTI IDRICO-SANITARIO, TRATTAMENTO ACQUE METEORICHE, DISTRIBUZIONE CARBURANTE
dot. ing. Vitantonio MASTRO

IMPIANTI ANTINCENDIO
dot. ing. Francesco NOTARO

IMPIANTI ELETTRICI E SPECIALI, ILLUMINAZIONE, FOTOVOLTAICO, CLIMATIZZAZIONE
dot. ing. Angelo Raffaele Vito RIZZO

SISTEMAZIONI ESTERNE E ARREDO URBANO
dot. arch. Valentina SANTORO

ARCHEOLOGIA
dot. Gianpaolo COLUCCI - dott. arch. Valentina SANTORO - dott. Giuseppina GALIANDRO

IMPATTO AMBIENTALE
dot. arch. Vittoria BIEGO (ACQUATECNO S.R.L.) (resp.) - dott. Mario IMPERATRICE - dott. ing. Ania TROVISO

GEOLOGIA
dot. Antonio Mattia FUSCO

COORDINAMENTO DELLA SICUREZZA IN FASE DI PROGETTAZIONE
dot. ing. Giuseppe DI GREGORIO