

VECCHI STALLE  
PIANTA PIANO TERRA  
SCALA 1:50

EDIFICIO DI NUOVA REALIZZAZIONE

BAR-CAFFETTERIA

+1.15

INTERNET POINT  
AVVISO AI NAVIGANTI  
INFO METEO  
SALA LETTURA E MEETING  
PER I DIPORTISTI

+1.15

+2.10

+4.52

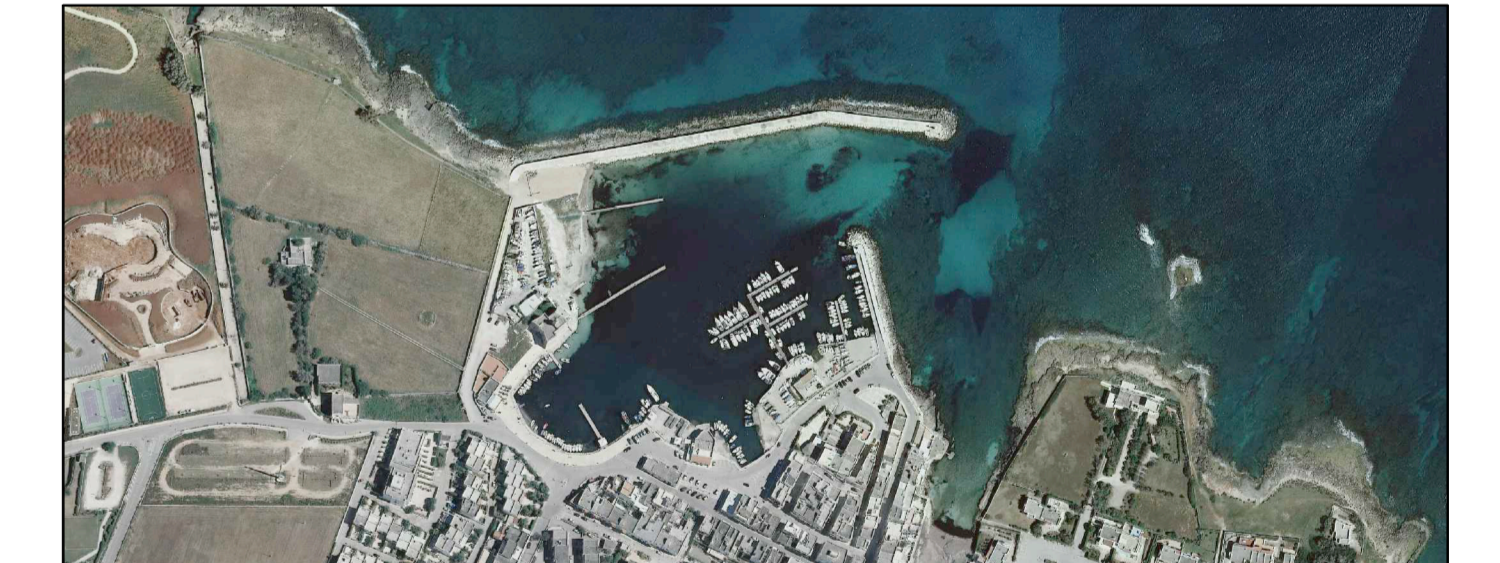
+3.37

NORD

COMUNE DI OSTUNI  
PROVINCIA DI BRINDISI

REGIONE PUGLIA  
SERVIZIO DEMANIO E PATRIMONIO  
GESTIONE DEMANIO MARITTIMO

PROGETTO PER LA RIQUALIFICAZIONE, LA VALORIZZAZIONE E LA  
GESTIONE DEL PORTO TURISTICO DI VILLANOVA DI OSTUNI (BR)  
ISTANZA DI CONCESSIONE DEMANIALE MARITTIMA AI SENSI DELL'ARTICOLO 36 DEL CODICE DELLA NAVIGAZIONE



COMMITTENTE

**A.T.I.: C.R. COSTRUZIONI S.r.l. - FRAVER S.r.l.**

RESPONSABILE DEL PROCEDIMENTO  
dott. Ing. Roberto MELPIGNANO - Dirigente U.T.C.

PROGETTISTI

COORDINAMENTO  
prof. dott. Ing. **Vitantonio VITONE** (resp.) - dott. Ing. **Luigi MAGGI**

PROGETTAZIONE GENERALE, OPERE EDILI, OPERE STRUTTURALI - RESTAURO EDIFICI STORICI  
dott. Ing. **Francesco NOTARO** (resp.) - dott. arch. **Annunziata DEL MONACO** (resp.) - dott. **Grazia CAVALLLO**

OPERE PORTUALI DI DIFESA - OPERE A MARE - INTERVENTI DI DRAGAGGIO - STUDIO METEO MARINO  
dott. Ing. **Gianluca LOLIVA**

IMPIANTI IDRICO-SANITARIO, TRATTAMENTO ACQUE METEORICHE, DISTRIBUZIONE CARBURANTE  
dott. Ing. **Vitantonio MASTRO**

IMPIANTI ANTINCENDIO  
dott. Ing. **Francesco NOTARO**

IMPIANTI ELETTRICI E SPECIALI, ILLUMINAZIONE, FOTOVOLTAICO, CLIMATIZZAZIONE  
dott. Ing. **Angelo Raffaele Vito RIZZO**

SISTEMAZIONI ESTERNE E ARREDO URBANO  
dott. arch. **Valentina SANTORO**

ARCHEOLOGIA  
dott. **Gianpaolo COLUCCI** - dott. arch. **Valentina SANTORO** - dott. **Giuseppina GALIANDRO**

IMPATTO AMBIENTALE  
dott. arch. **Vittoria BIEGO (ACQUATECNO S.R.L.)** (resp.) - dott. **Mario IMPERATRICE** - dott. Ing. **Ania TROVISO**

GEOLOGIA  
dott. **Antonio Mattia FUSCO**

COORDINAMENTO DELLA SICUREZZA IN FASE DI PROGETTAZIONE  
dott. Ing. **Giuseppe DI GREGORIO**

**PROGETTO DEFINITIVO**

Titolo  
**PROGETTI: PIANTA PIANO TERRA**

Elaborato  
**RES 23**

Data  
**Dicembre 2018**

Scala  
**1 : 50**