

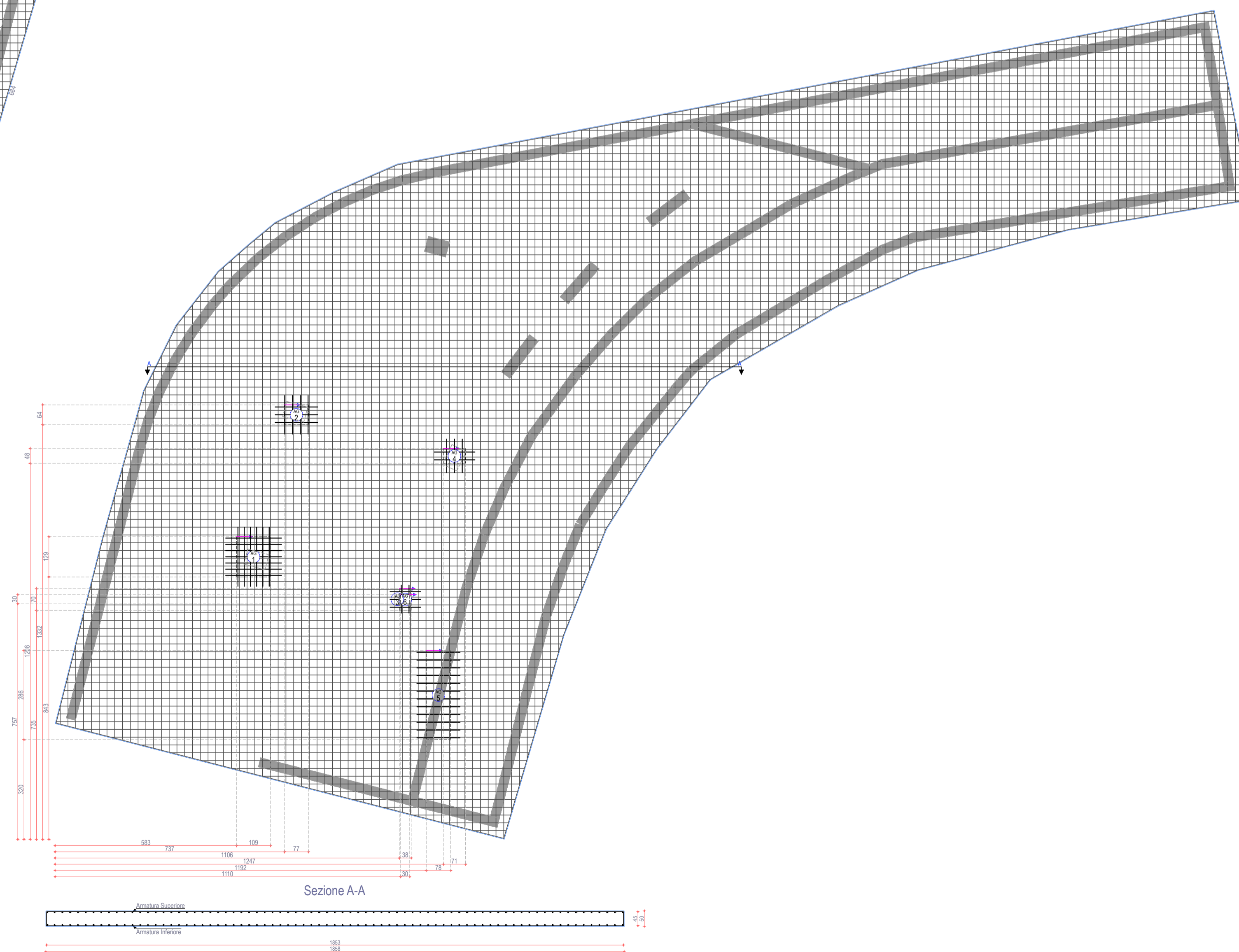
Lato SUPERIORE  
Spessore = 50

ARMATURA DIFFUSA:  
 $\varnothing 12/25$  Principale  
 $\varnothing 12/25$  Secondaria

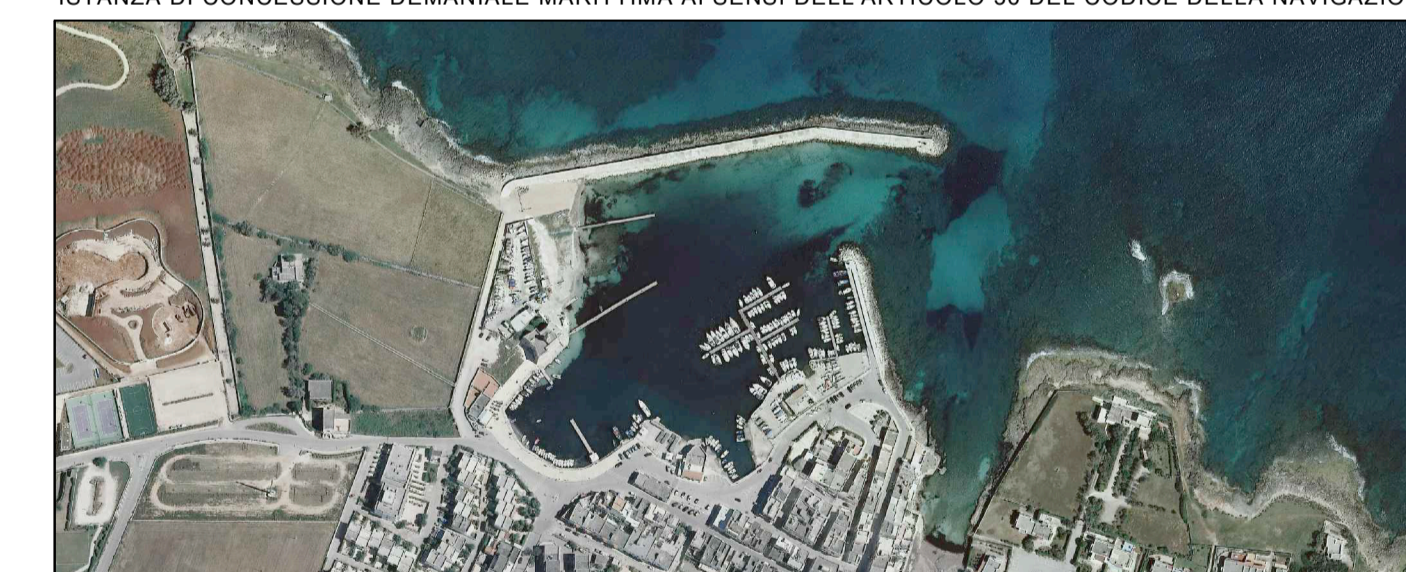
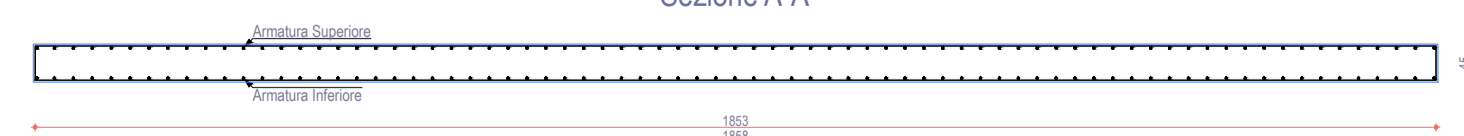
Lato INFERIORE

ARMATURA DIFFUSA:  
 $\varnothing 12/25$  Principale  
 $\varnothing 12/25$  Secondaria

ARMATURA AGGIUNTIVA:  
 AG1 = 7 $\varnothing 14/20$  Principale (129x109)  
           6 $\varnothing 12/20$  Secondaria (129x109)  
 AG2 = 3 $\varnothing 12/25$  Principale (64x77)  
           4 $\varnothing 12/25$  Secondaria (64x77)  
 AG3 = 3 $\varnothing 12/25$  Principale (70x38)  
 AG4 = 2 $\varnothing 12/25$  Principale (48x71)  
           3 $\varnothing 12/25$  Secondaria (48x71)  
 AG5 = 12 $\varnothing 12/25$  Principale (286x78)  
 AG6 = 2 $\varnothing 12/25$  Secondaria (30x30)  
 N.B. Le armature aggiuntive sono riportate al netto degli ancoraggi.



Sezione A-A



COMMITTENTE  
**A.T.I.: C.R. COSTRUZIONI S.r.l. - FRAVER S.r.l.**

RESPONSABILE DEL PROCEDIMENTO  
dott. ing. Roberto MELPIGNANO - Dirigente U.T.C.

PROGETTISTI  
COORDINAMENTO  
prof. dott. ing. Vitantonio VITONE (resp.) - dott. ing. Luigi MAGGI  
PROGETTAZIONE GENERALE, OPERE EDILI, OPERE STRUTTURALI - RESTAURO EDIFICI STORICI  
dott. ing. Francesco NOTARO (resp.) - dott. arch. Annunziata DEL MONACO (resp.) - dott. Grazia CAVALLO  
OPERE PORTUALI DI DIFESA - OPERE A MARE - INTERVENTI DI DRAGAGGIO - STUDIO METEO MARINO  
dott. ing. Gianluca LOLIVA  
IMPIANTI IDRICO-SANITARIO, TRATTAMENTO ACQUE METEORICHE, DISTRIBUZIONE CARBURANTE  
dott. ing. Vitantonio MASTRO  
IMPIANTI ANTINCENDIO  
dott. ing. Francesco NOTARO  
IMPIANTI ELETTRICI E SPECIALI, ILLUMINAZIONE, FOTOVOLTAICO, CLIMATIZZAZIONE  
dott. ing. Angelo Raffaele Vito RIZZO  
SISTEMAZIONI ESTERNE E ARREDO URBANO  
dott. arch. Valentina SANTORO  
ARCHEOLOGIA  
dott. Gianpaolo COLUCCI - dott. arch. Valentina SANTORO - dott. Giuseppina GALIANDRO  
IMPATTO AMBIENTALE  
dott. arch. Vittoria BIEGO (ACQUATECNO S.R.L.) (resp.) - dott. Mario IMPERATRICE - dott. ing. Ania TROVISO  
GEOLOGIA  
dott. Antonio Mattia FUSCO  
COORDINAMENTO DELLA SICUREZZA IN FASE DI PROGETTAZIONE  
dott. ing. Giuseppe DI GREGORIO

**PROGETTO DEFINITIVO**

Titolo  
**STRUTTURE  
EDIFICIO GRADONATA TEATRO  
ARMATURA PLATEA DI FONDAZIONI**

Elaborato  
**STR\_02**  
Data  
Dicembre 2018  
Scala  
1:100