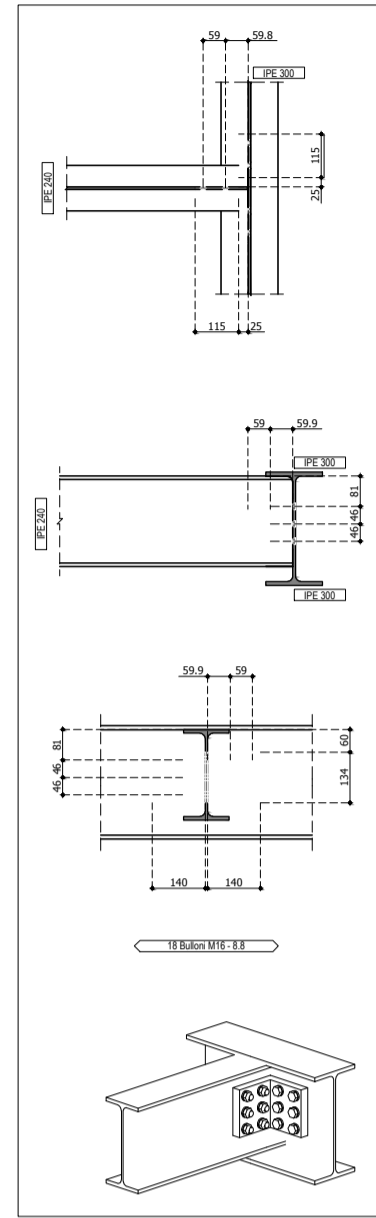
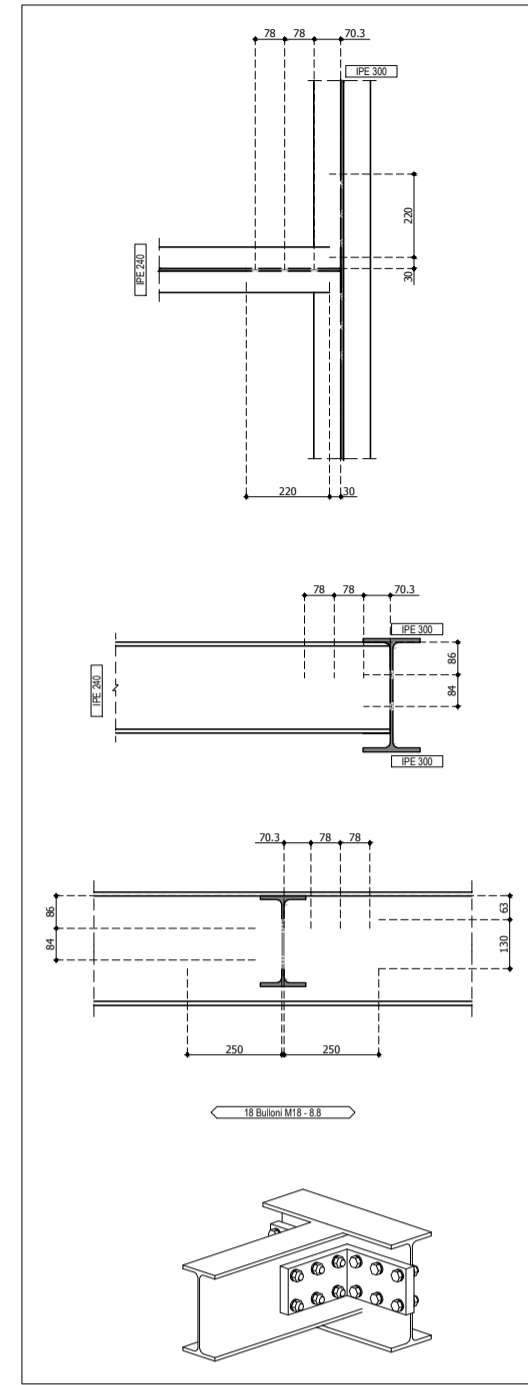


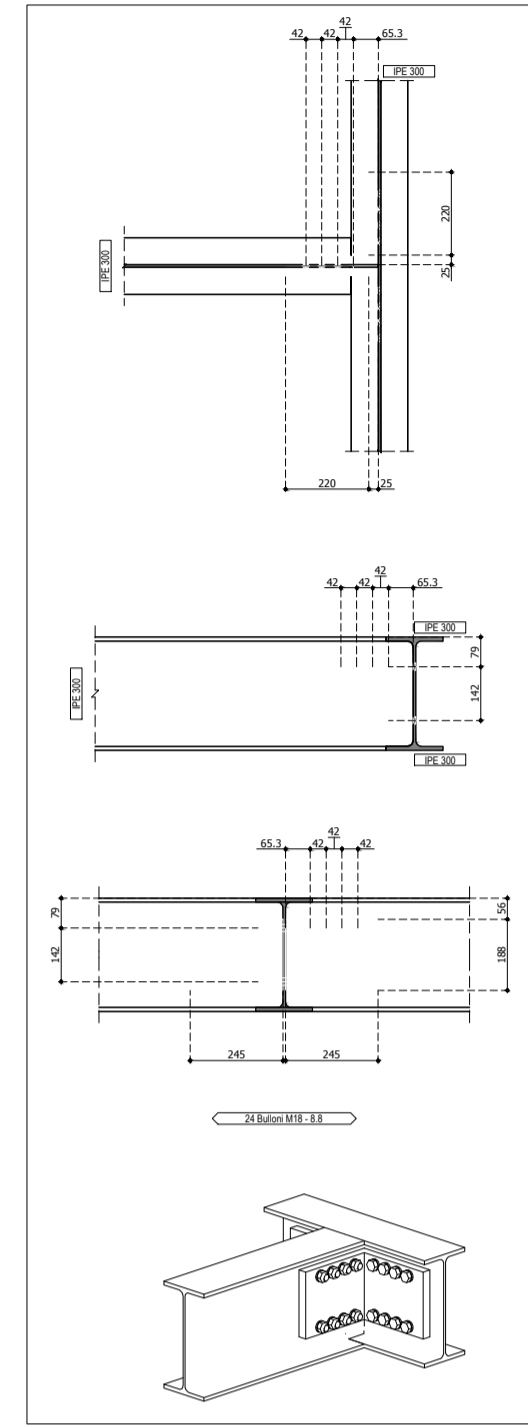
PARTICOLARE C5



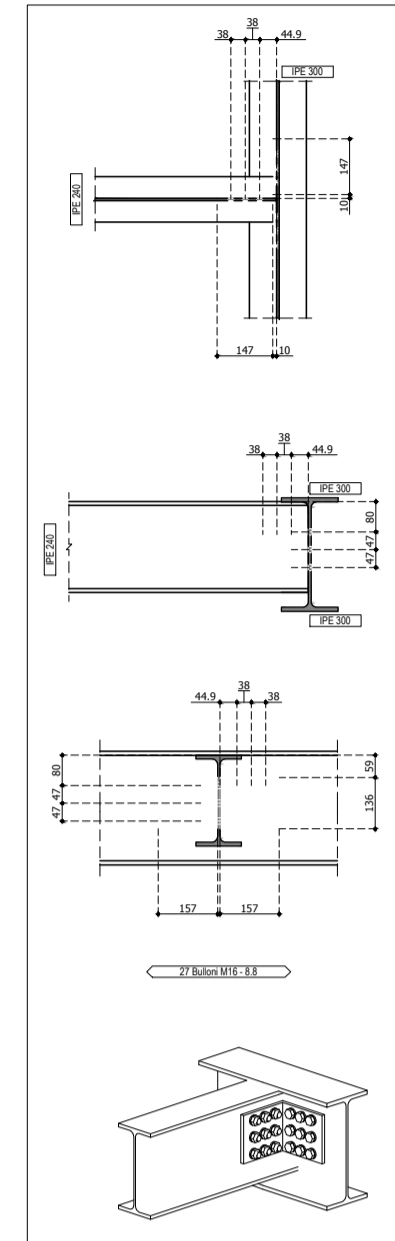
PARTICOLARE C15



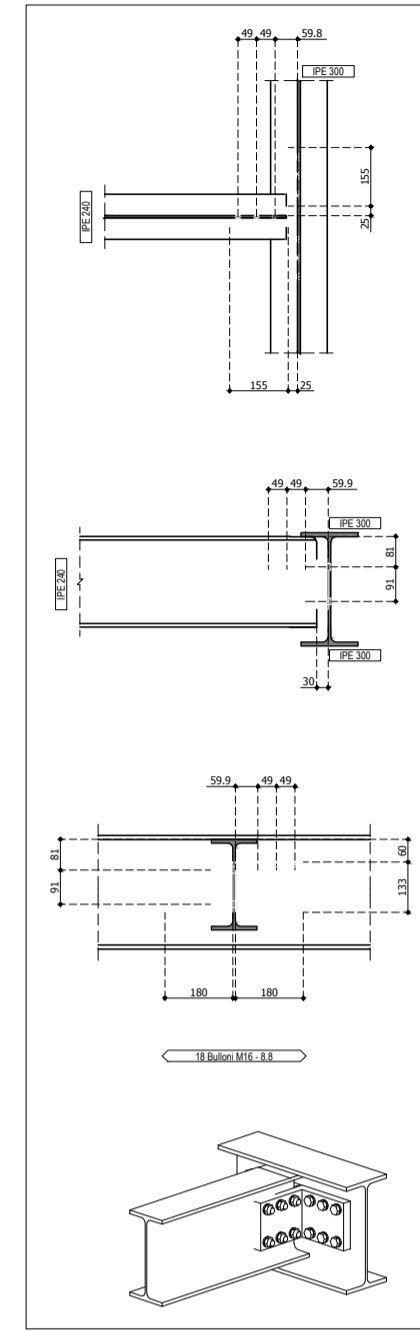
PARTICOLARE C16



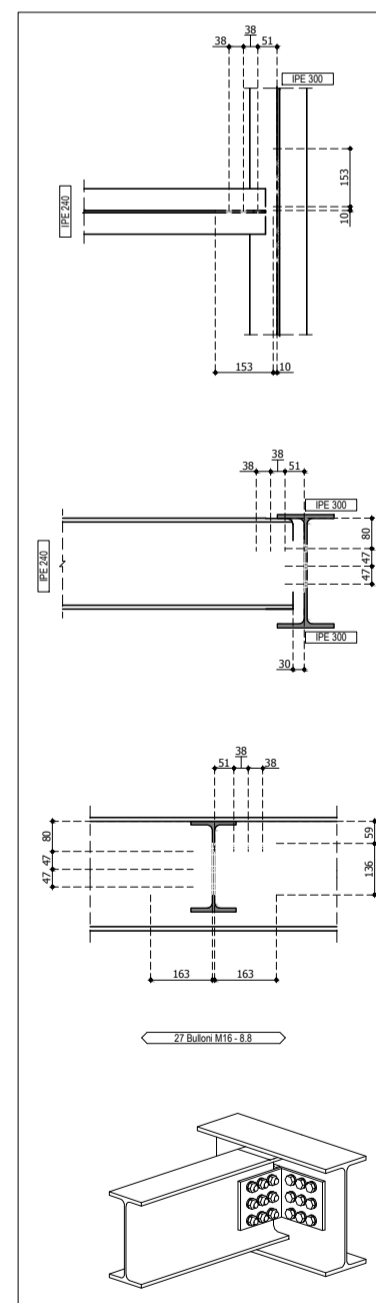
PARTICOLARE C22



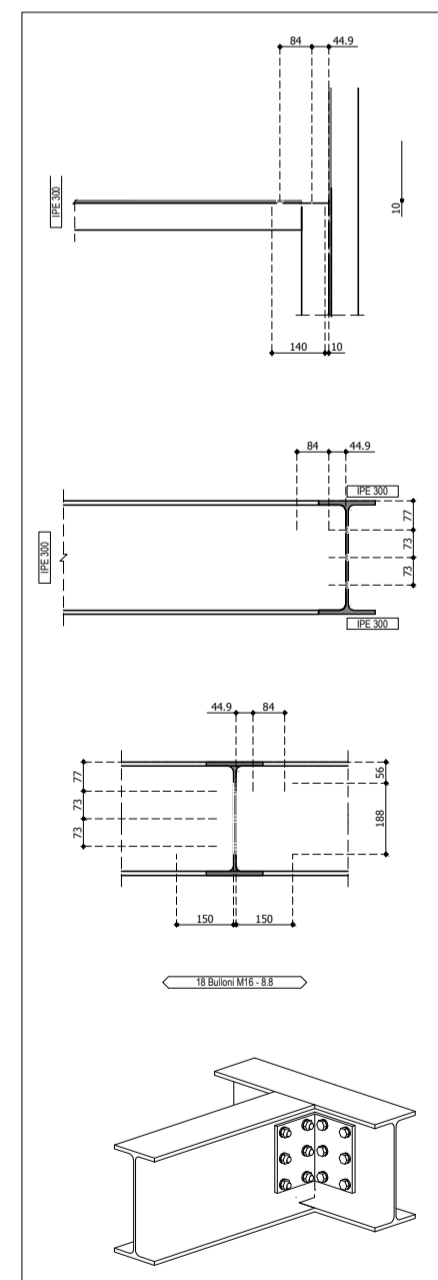
PARTICOLARE C23



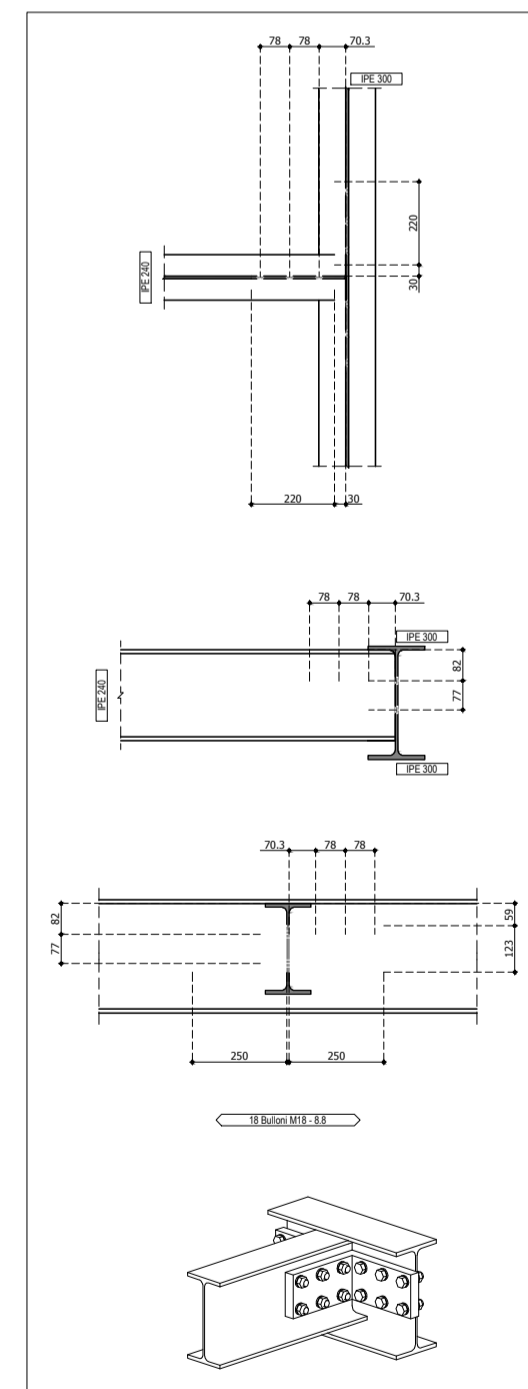
PARTICOLARE C24



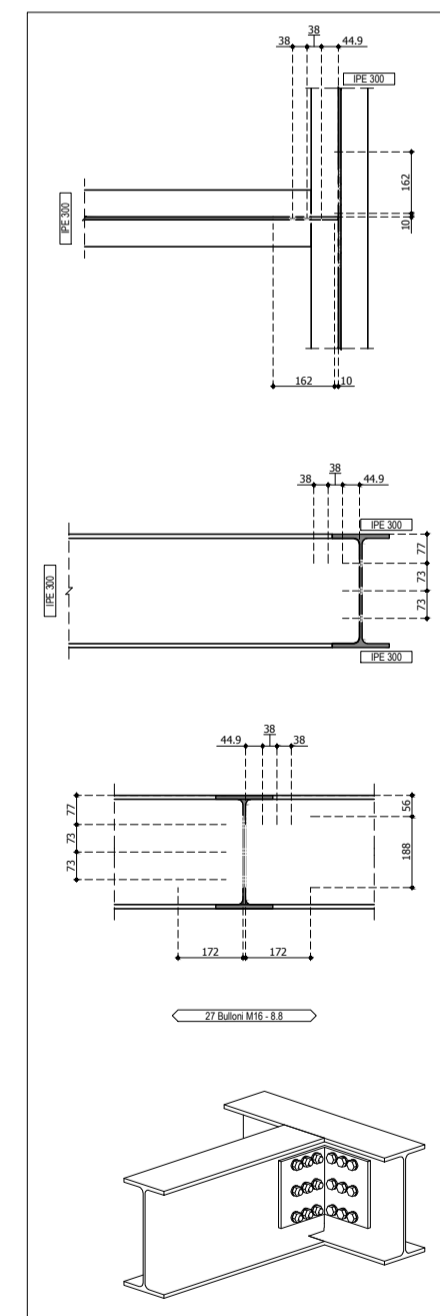
PARTICOLARE C27



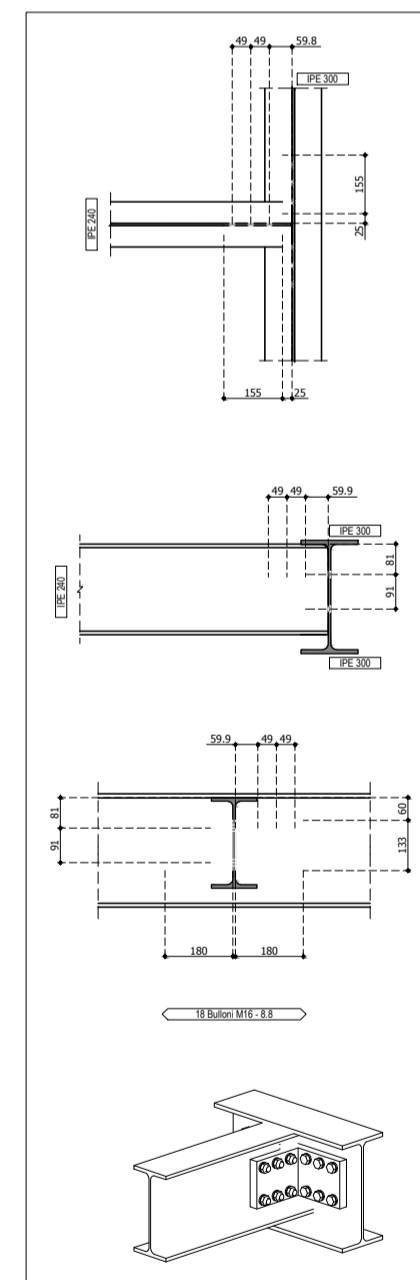
PARTICOLARE C28



PARTICOLARE C29



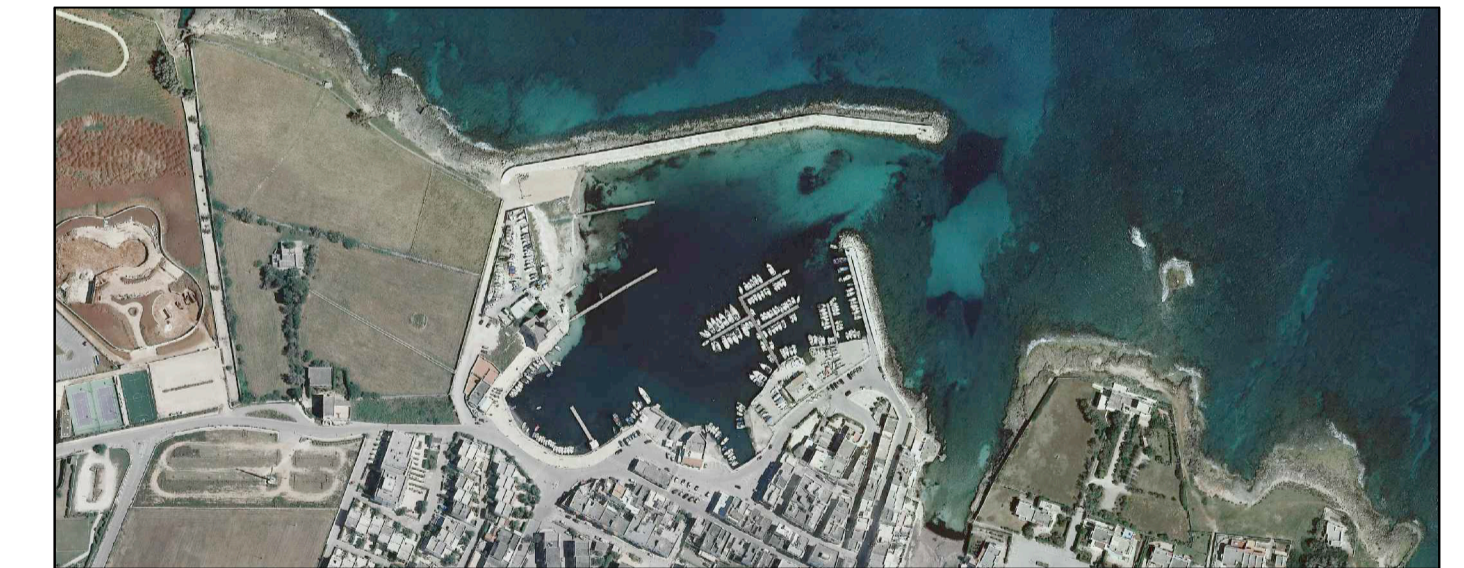
PARTICOLARE C30



COMUNE DI OSTUNI  
PROVINCIA DI BRINDISI

REGIONE PUGLIA  
SERVIZIO DEMANIO E PATRIMONIO  
GESTIONE DEMANIO MARITTIMO

PROGETTO PER LA RIQUALIFICAZIONE, LA VALORIZZAZIONE E LA  
GESTIONE DEL PORTO TURISTICO DI VILLANOVA DI OSTUNI (BR)  
ISTANZA DI CONCESSIONE DEMANIALE MARITTIMA AI SENSI DELL'ARTICOLO 36 DEL CODICE DELLA NAVIGAZIONE



COMMITTENTE  
**A.T.I.: C.R. COSTRUZIONI S.r.l. - FRAVER S.r.l.**

RESPONSABILE DEL PROCEDIMENTO  
**dot. ing. Roberto MELPIGNANO - Dirigente U.T.C.**

PROGETTISTI

COORDINAMENTO  
**prof. dott. ing. Vitantonio VITONE (resp.) - dott. ing. Luigi MAGGI**

PROGETTAZIONE GENERALE, OPERE EDILI, OPERE STRUTTURALI - RESTAURO EDIFICI STORICI  
**dot. ing. Francesco NOTARO (resp.) - dott. arch. Annunziata DEL MONACO (resp.) - dott. Grazia CAVALLO**

OPERE PORTUALI DI DIFESA - OPERE A MARE - INTERVENTI DI DRAGAGGIO - STUDIO METEO MARINO  
**dot. ing. Gianluca LOLIVA**

IMPIANTI IDRICO-SANITARIO, TRATTAMENTO ACQUE METEORICHE, DISTRIBUZIONE CARBURANTE  
**dot. ing. Vitantonio MASTRO**

IMPIANTI ANTINCENDIO  
**dot. ing. Francesco NOTARO**

IMPIANTI ELETTRICI E SPECIALI, ILLUMINAZIONE, FOTOVOLTAICO, CLIMATIZZAZIONE  
**dot. ing. Angelo Raffaele Vito RIZZO**

SISTEMAZIONI ESTERNE E ARREDO URBANO  
**dot. arch. Valentina SANTORO**

ARCHEOLOGIA  
**dot. Gianpaolo COLUCCI - dott. arch. Valentina SANTORO - dott. Giuseppina GALIANDRO**

IMPATTO AMBIENTALE  
**dot. arch. Vittoria BIEGO (ACQUATECNO S.R.L.) (resp.) - dott. Mario IMPERATRICE - dott. ing. Ania TROVISO**

GEOLOGIA  
**dot. Antonio Mattia FUSCO**

COORDINAMENTO DELLA SICUREZZA IN FASE DI PROGETTAZIONE  
**dot. ing. Giuseppe DI GREGORIO**

**PROGETTO DEFINITIVO**

Titolo  
**STRUTTURE  
EDIFICIO CENTRO SERVIZI BLOCCO A  
PARTICOLARI**

Elaborato  
**STR 14**

Data  
**Dicembre 2018**

Scala  
**1:20**