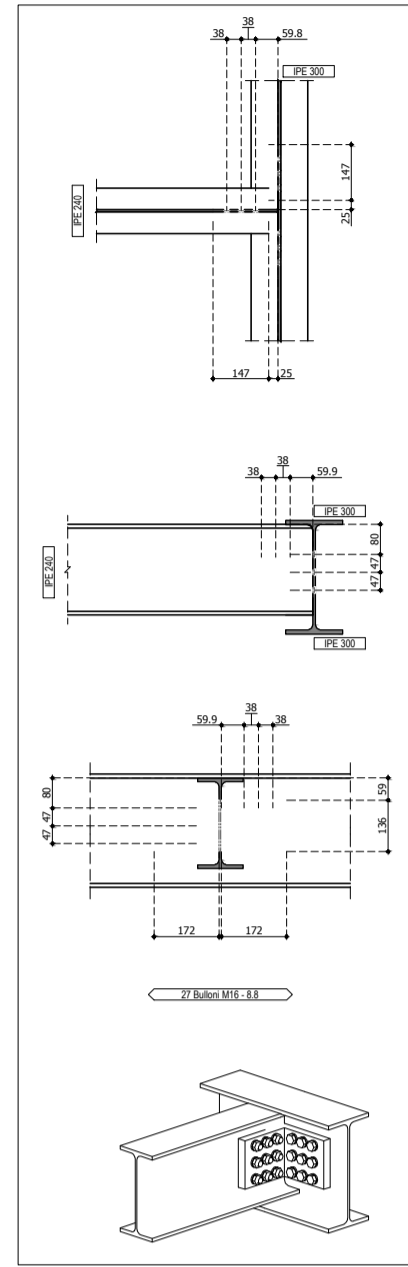
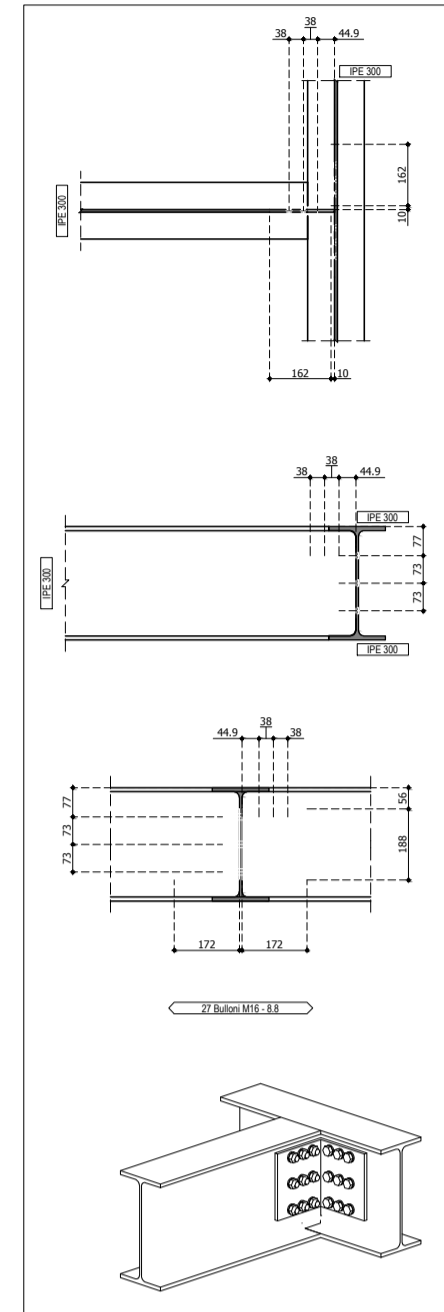


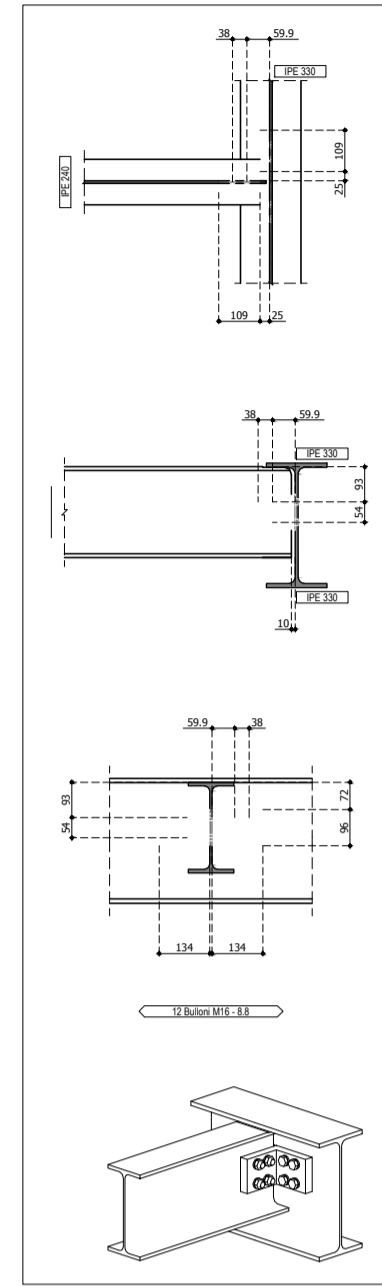
PARTICOLARE C31



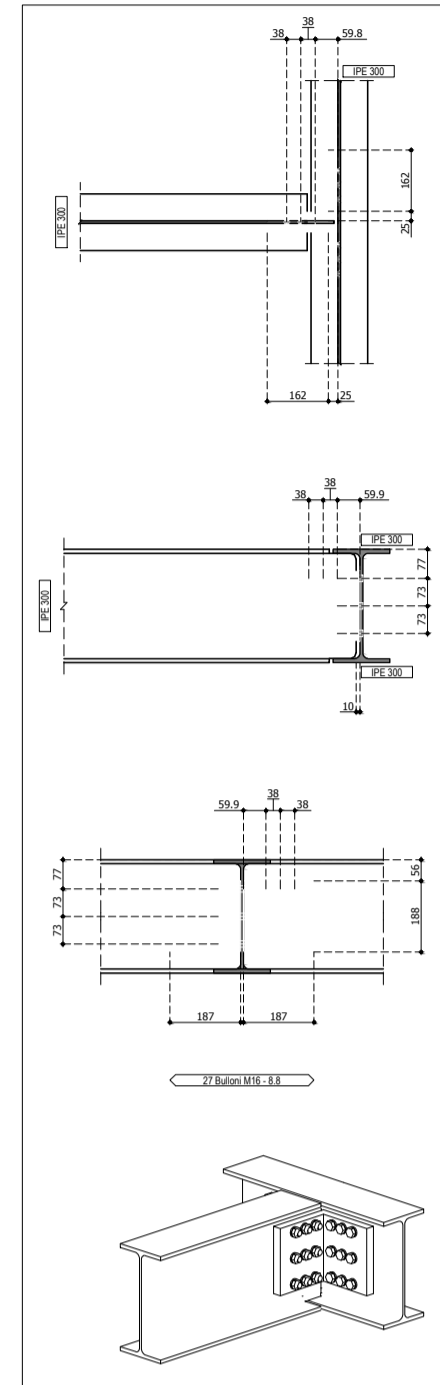
PARTICOLARE C32



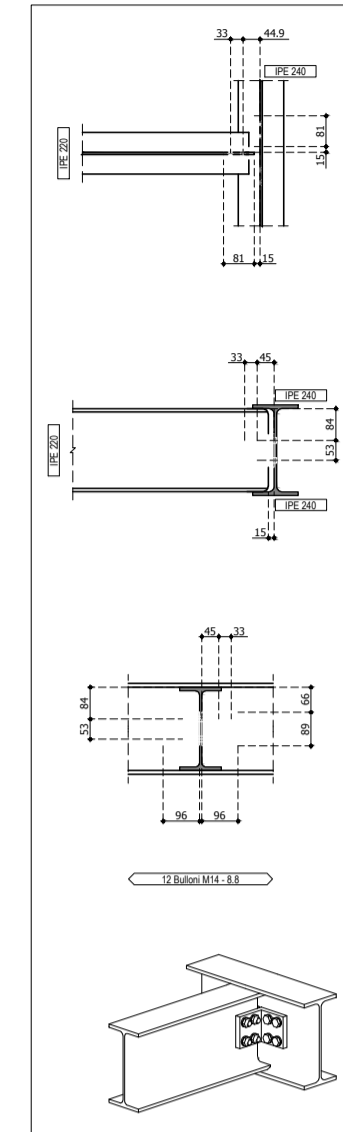
PARTICOLARE C33



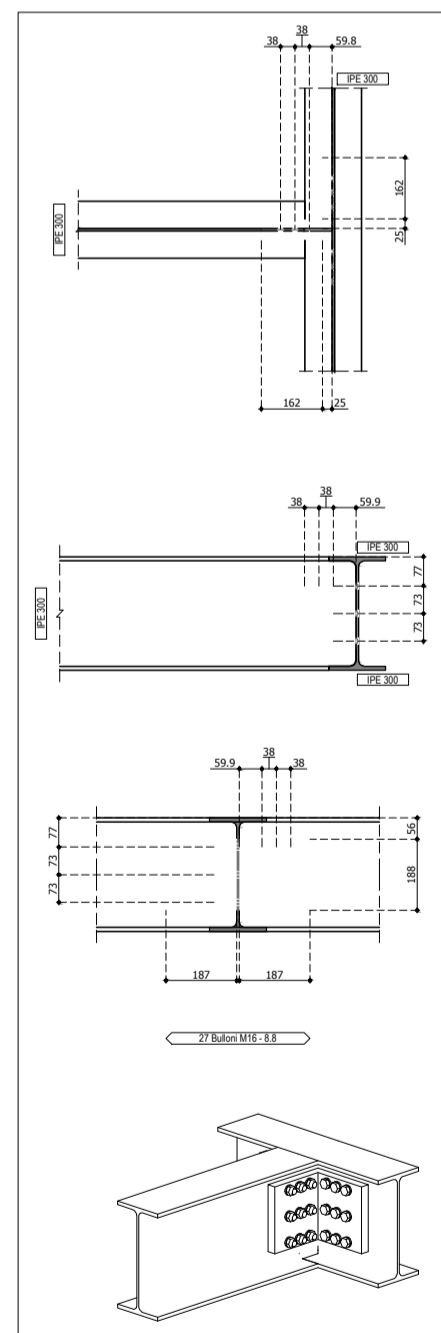
PARTICOLARE C35



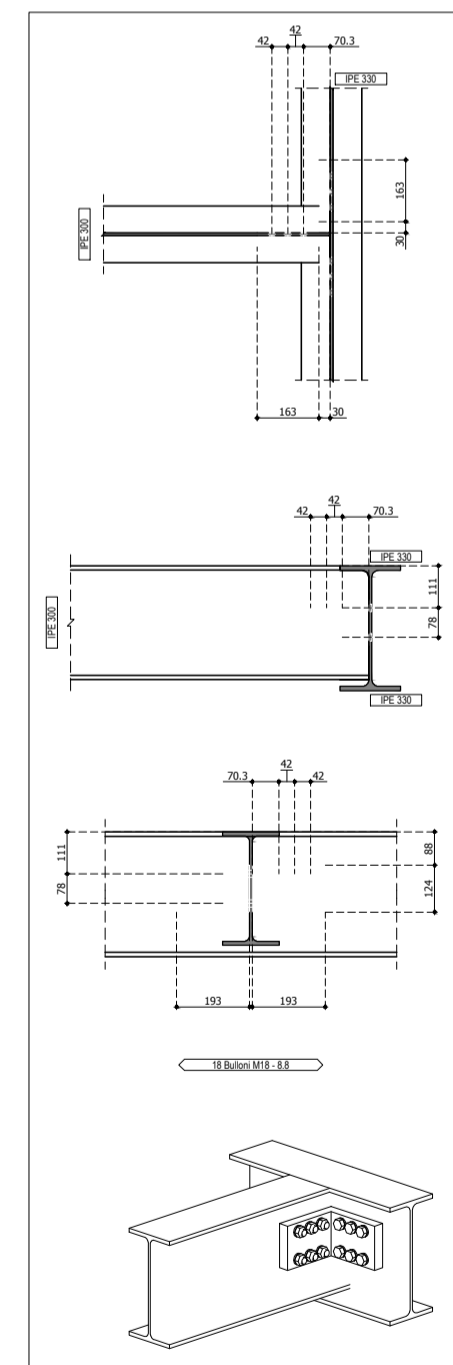
PARTICOLARE C36



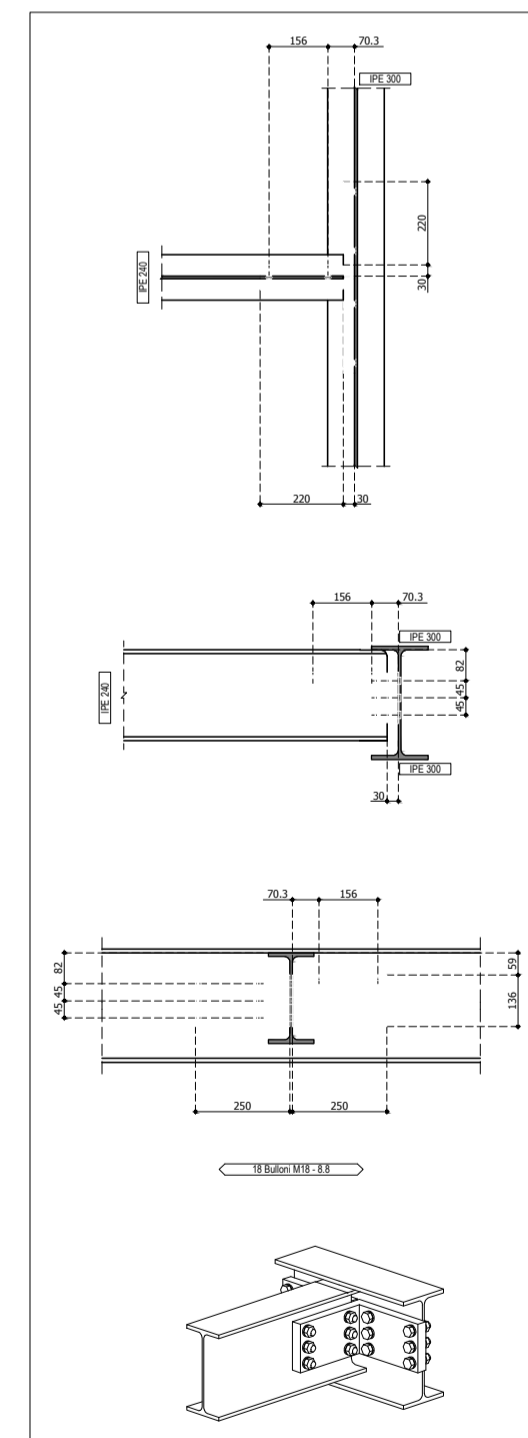
PARTICOLARE C37



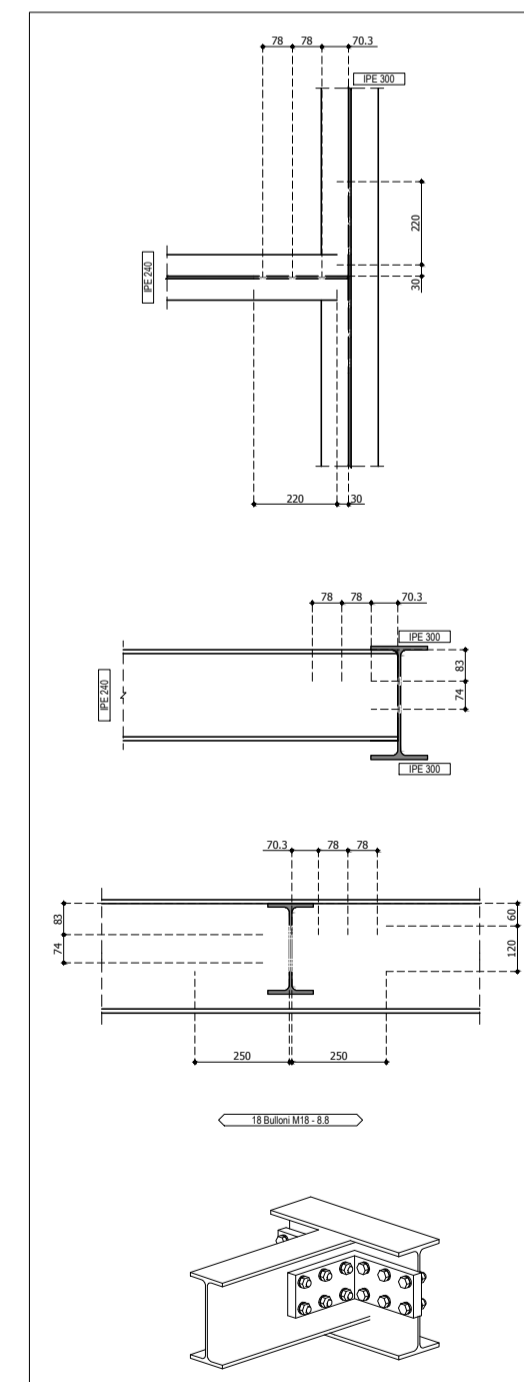
PARTICOLARE C42



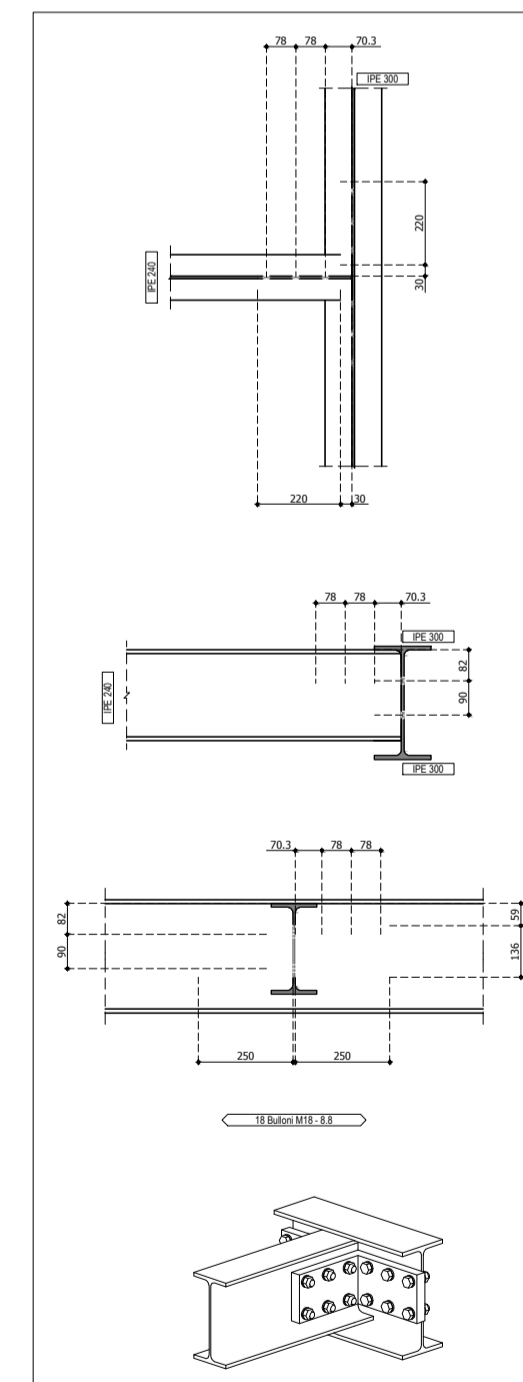
PARTICOLARE C44



PARTICOLARE C46



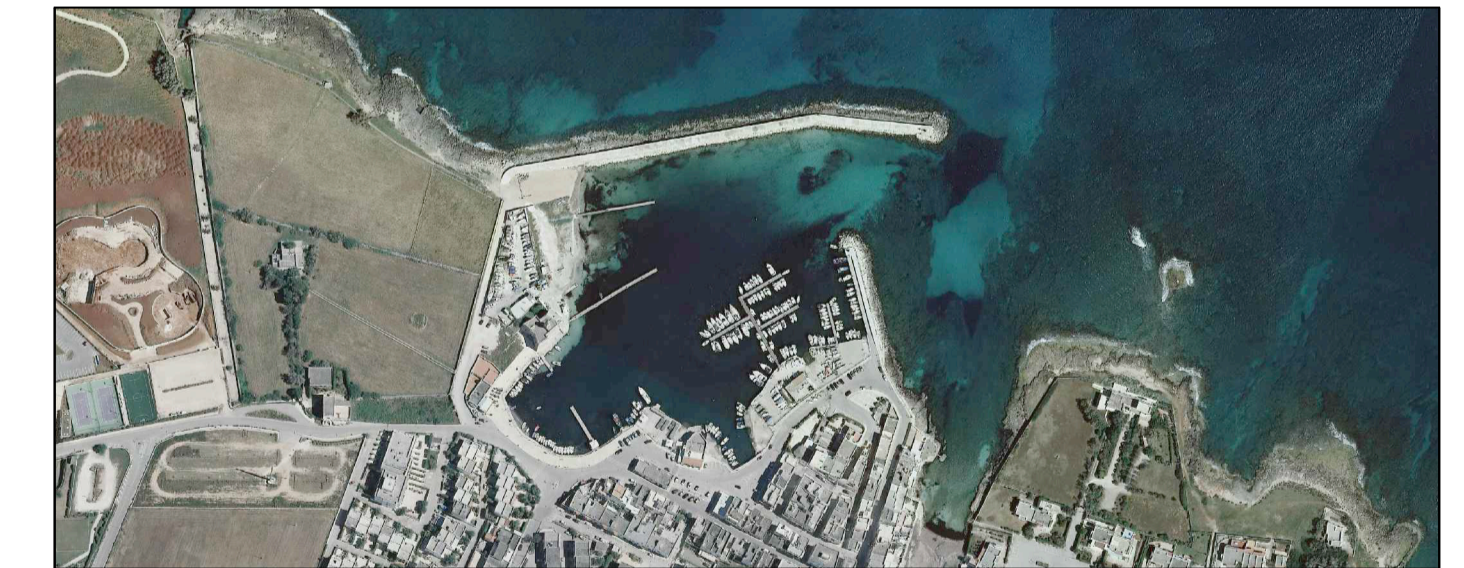
PARTICOLARE C48



COMUNE DI OSTUNI
PROVINCIA DI BRINDISI

REGIONE PUGLIA
SERVIZIO DEMANIO E PATRIMONIO
GESTIONE DEMANIO MARITTIMO

PROGETTO PER LA RIQUALIFICAZIONE, LA VALORIZZAZIONE E LA GESTIONE DEL PORTO TURISTICO DI VILLANOVA DI OSTUNI (BR)
ISTANZA DI CONCESSIONE DEMANIALE MARITTIMA AI SENSI DELL'ARTICOLO 36 DEL CODICE DELLA NAVIGAZIONE



COMMITTENTE
A.T.I.: C.R. COSTRUZIONI S.r.l. - FRAVER S.r.l.

RESPONSABILE DEL PROCEDIMENTO
dot. ing. Roberto MELPIGNANO - Dirigente U.T.C.

PROGETTISTI

COORDINAMENTO
prof. dott. ing. Vitanonio VITONE (resp.) - dott. ing. Luigi MAGGI

PROGETTAZIONE GENERALE, OPERE EDILI, OPERE STRUTTURALI - RESTAURO EDIFICI STORICI
dot. ing. Francesco NOTARO (resp.) - dott. arch. Annunziata DEL MONACO (resp.) - dott. Grazia CAVALLO

OPERE PORTUALI DI DIFESA - OPERE A MARE - INTERVENTI DI DRAGAGGIO - STUDIO METEO MARINO
dot. ing. Gianluca LOLIVA

IMPIANTI IDRICO-SANITARIO, TRATTAMENTO ACQUE METEORICHE, DISTRIBUZIONE CARBURANTE
dot. ing. Vitanonio MASTRO

IMPIANTI ANTINCENDIO
dot. ing. Francesco NOTARO

IMPIANTI ELETTRICI E SPECIALI, ILLUMINAZIONE, FOTOVOLTAICO, CLIMATIZZAZIONE
dot. ing. Angelo Raffaele Vito RIZZO

SISTEMAZIONI ESTERNE E ARREDO URBANO
dot. arch. Valentina SANTORO

ARCHEOLOGIA
dot. Gianpaolo COLUCCI - dott. arch. Valentina SANTORO - dott. Giuseppina GALIANDRO

IMPATTO AMBIENTALE
dot. arch. Vittoria BIEGO (ACQUATECNO S.R.L.) (resp.) - dott. Mario IMPERATRICE - dott. ing. Ania TROVISO

GEOLOGIA
dot. Antonio Mattia FUSCO

COORDINAMENTO DELLA SICUREZZA IN FASE DI PROGETTAZIONE
dot. ing. Giuseppe DI GREGORIO

PROGETTO DEFINITIVO

Titolo
**STRUTTURE
EDIFICIO CENTRO SERVIZI BLOCCO A
PARTICOLARI**

Elaborato
STR_15

Data
Dicembre 2018

Scala
1:20