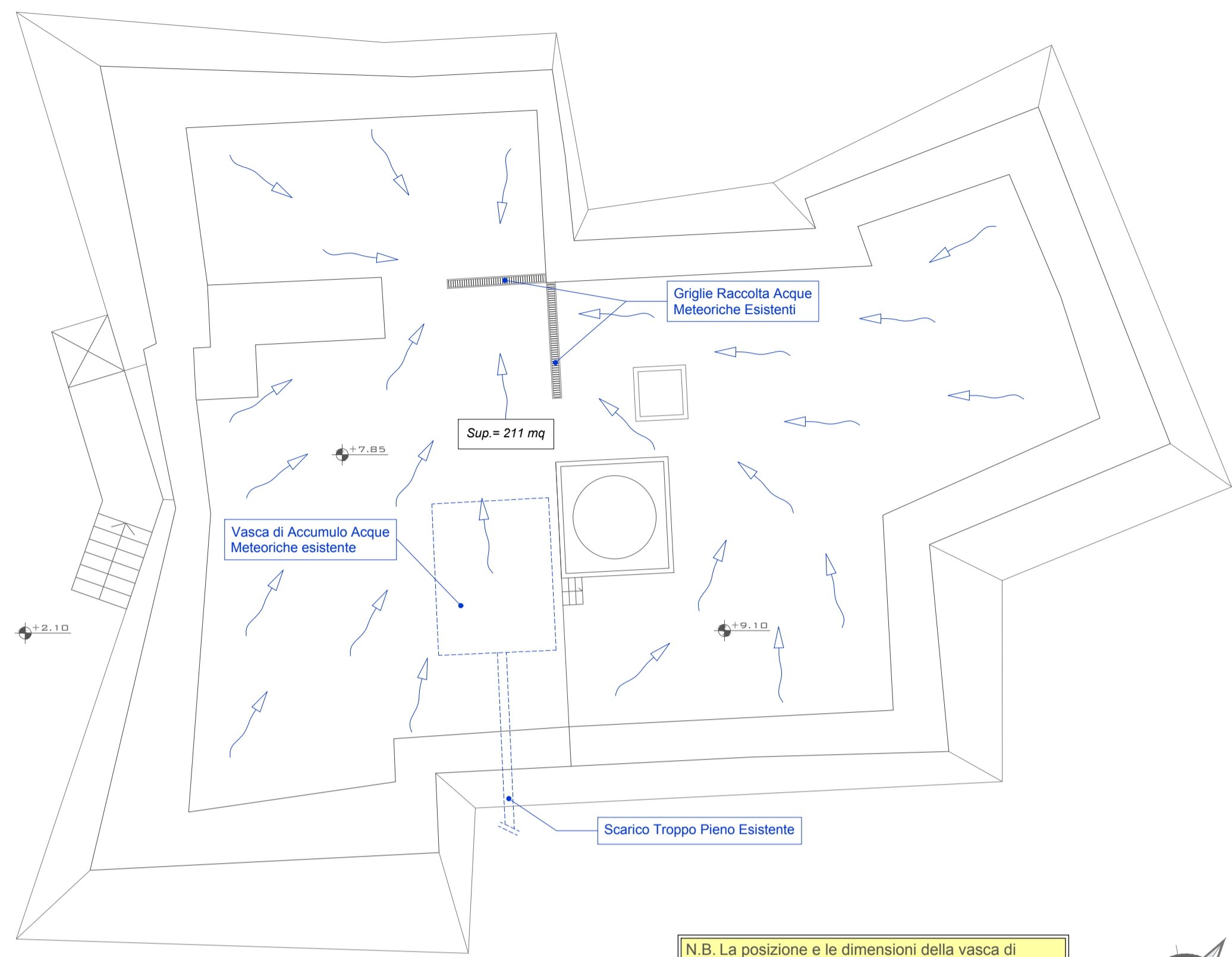


PIANTA DELLE COPERTURE

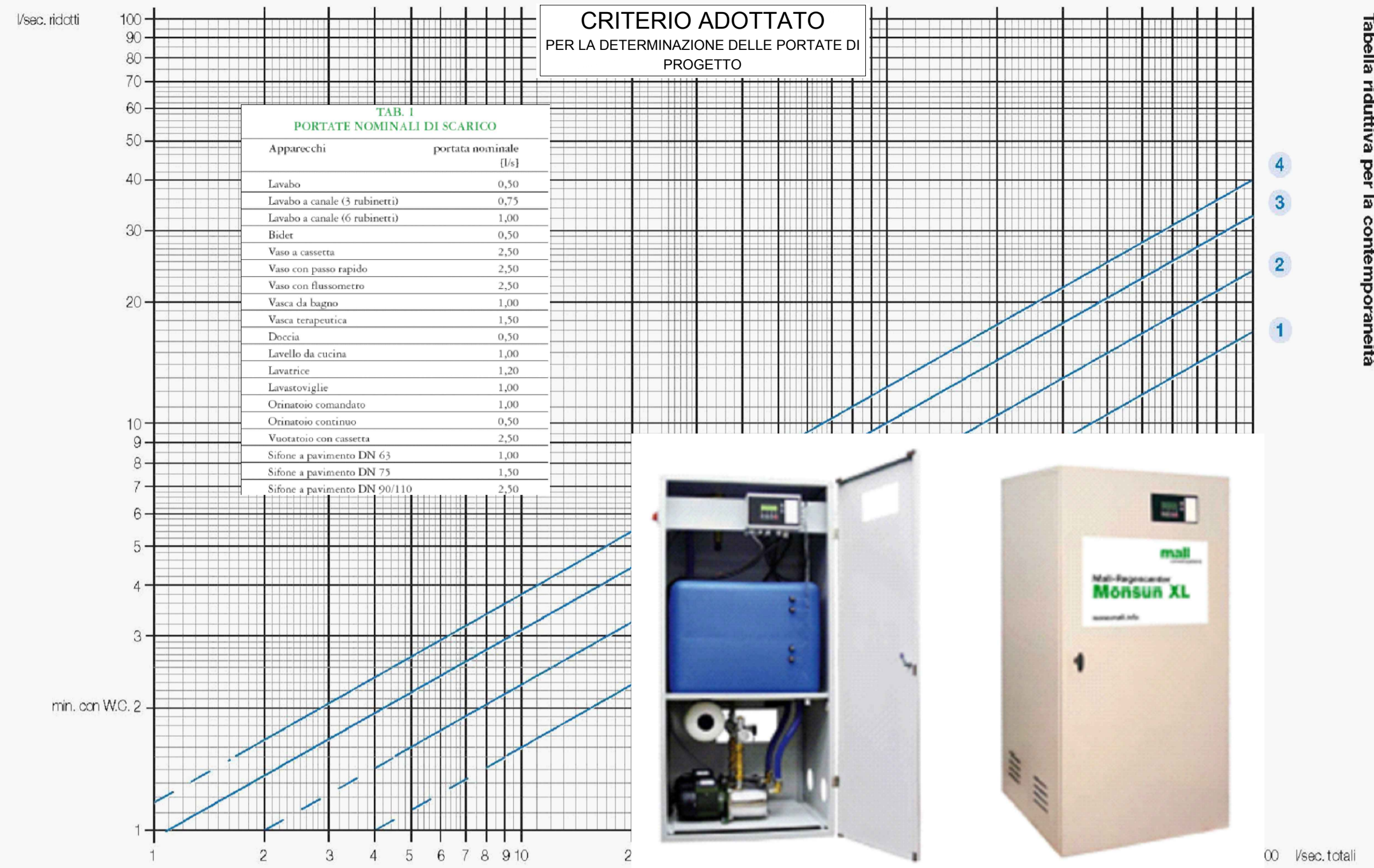
scala 1:100



N.B. La posizione e le dimensioni della vasca di accumulo delle acque meteoriche e dei punti di captazione esistenti è meramente indicativa. La definizione geometrica e puntuale degli stessi sarà definita in fase di progettazione esecutiva.



CRITERIO ADOTTATO PER LA DETERMINAZIONE DELLE PORTATE DI PROGETTO

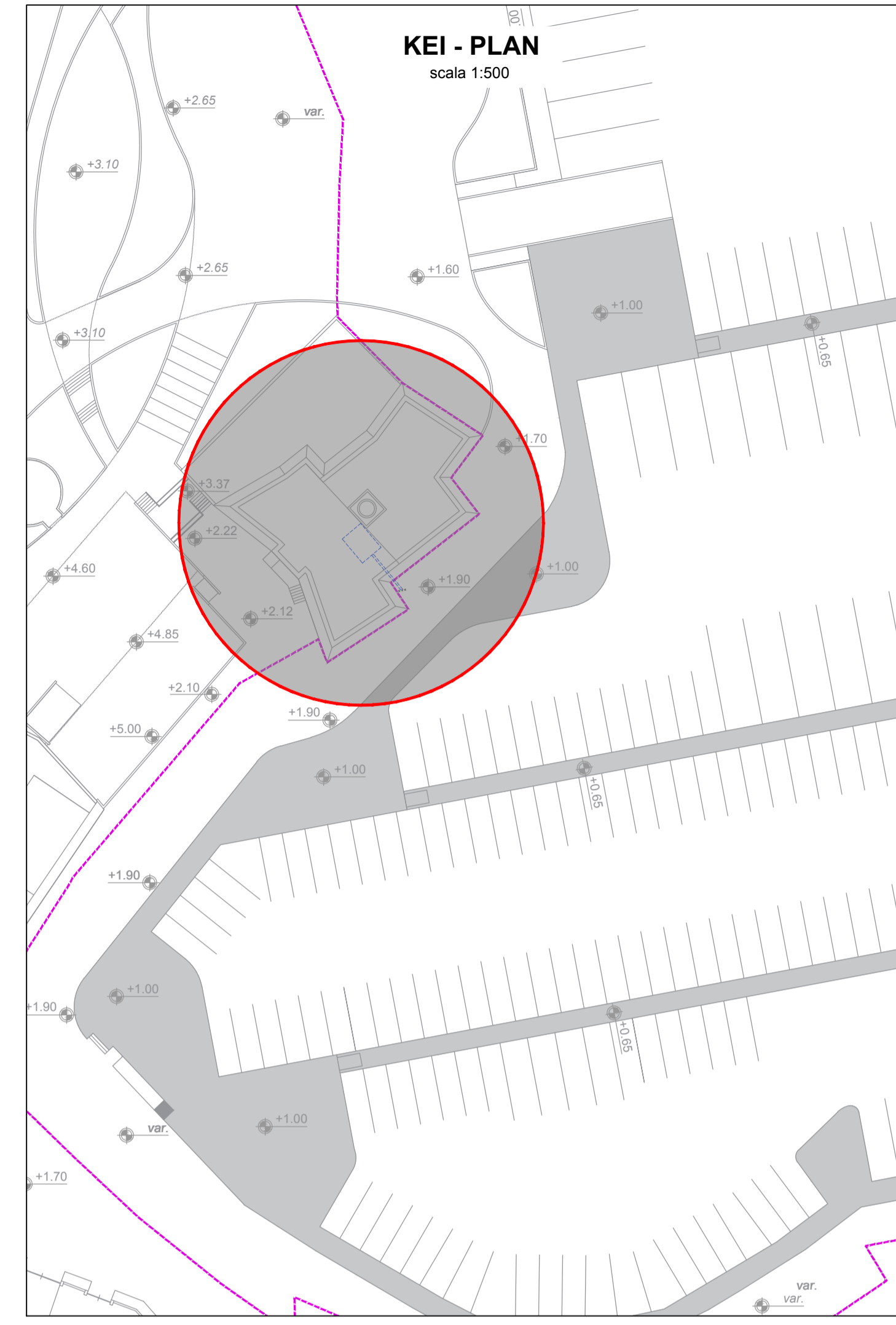


CENTRALINA PER DISTRIBUZIONE E REINTEGRO RETE WC (mod. tipo "Tano XL")

1. case d'appartamenti (carichi variabili per tempo breve) $Q_r [l/s] = 0,5 \sqrt{Q_t [l/s]}$
2. grandi ristoranti, hotel, ospedali e scuole $Q_r [l/s] = 0,7 \sqrt{Q_t [l/s]}$
3. bagni pubblici, centri sportivi $Q_r [l/s] = 1,0 \sqrt{Q_t [l/s]}$
4. laboratori e industrie (carico costante per tempo lungo) $Q_r [l/s] = 1,2 \sqrt{Q_t [l/s]}$

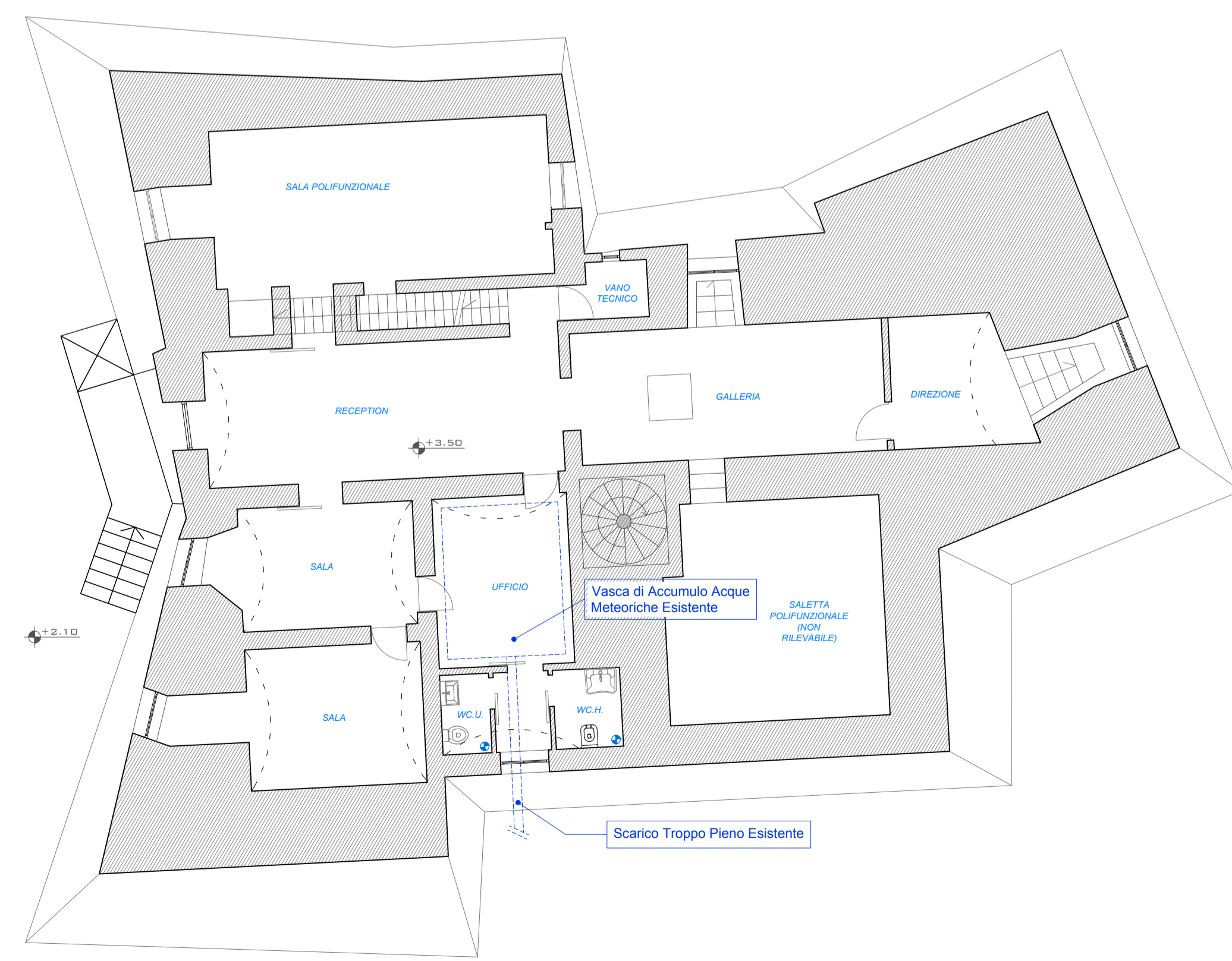
KEI - PLAN

scala 1:500



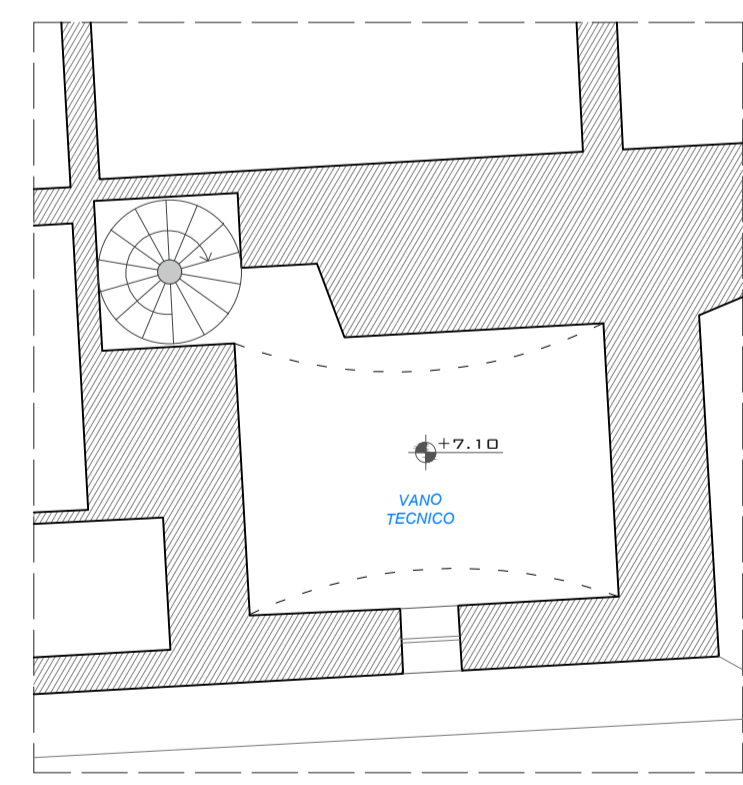
PIANTA PIANO RIALZATO

scala 1:100



PIANTA PIANO AMMEZZATO

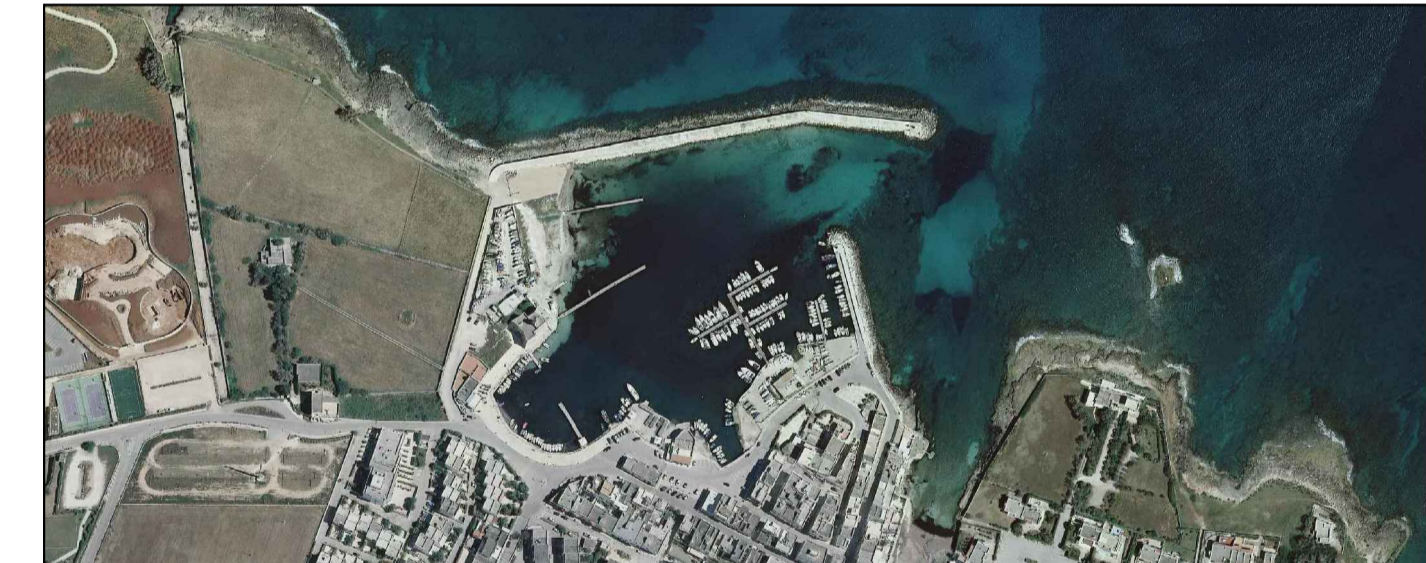
scala 1:100



N.B. La posizione e le dimensioni della vasca di accumulo delle acque meteoriche e dei punti di captazione esistenti è meramente indicativa. La definizione geometrica e puntuale degli stessi sarà definita in fase di progettazione esecutiva.



PROGETTO PER LA RIQUALIFICAZIONE, LA VALORIZZAZIONE E LA GESTIONE DEL PORTO TURISTICO DI VILLANOVA DI OSTUNI (BR)



COMMITTENTE
A.T.I.: C.R. COSTRUZIONI S.r.l. - FRAVER S.r.l.

RESPONSABILE DEL PROCEDIMENTO
dot. ing. Roberto MELPIGNANO - Dirigente U.T.C.

PROGETTISTI
prof. dott. ing. Vitantonio VITONE (resp.) - dott. ing. Luigi MAGGI

COORDINAMENTO
dot. ing. Francesco NOTARO (resp.) - dott. arch. Annunziata DEL MONACO (resp.) - dott. Grazia CAVALLIO

PROGETTAZIONE GENERALE, OPERE EDILI, OPERE STRUTTURALI - RESTAURO EDIFICI STORICI
dot. ing. Francesco NOTARO (resp.) - dott. arch. Annunziata DEL MONACO (resp.) - dott. Grazia CAVALLIO

OPERE PORTUALI DI DIFESA - OPERE A MARE - INTERVENTI DI DRAGAGGIO - STUDIO METEO MARINO
dot. ing. Gianluca LOLIVA

IMPIANTI IDRICO-SANITARIO, TRATTAMENTO ACQUE METEORICHE, DISTRIBUZIONE CARBURANTE
dot. ing. Vitantonio MASTRO

IMPIANTI ANTINCENDIO
dot. ing. Francesco NOTARO

IMPIANTI ELETTRICI E SPECIALI, ILLUMINAZIONE, FOTVOLTAICO, CLIMATIZZAZIONE
dot. ing. Angelo Raffaele Vito RIZZO

SISTEMAZIONI ESTERNE E ARREDO URBANO
dot. arch. Valentina SANTORO

ARCHEOLOGIA
dot. Giampaolo COLUCCI - dott. arch. Valentina SANTORO - dott. Giuseppina GALIANDRO

IMPATTO AMBIENTALE
dot. arch. Vittoria BIEGO (ACQUATECNO S.R.L.) (resp.) - dott. Mario IMPERATRICE - dott. ing. Ania TROVISO

GEOLOGIA
dot. Antonio Mattia FUSCO

COORDINAMENTO DELLA SICUREZZA IN FASE DI PROGETTAZIONE
dot. ing. Giuseppe DI GREGORIO

PROGETTO DEFINITIVO