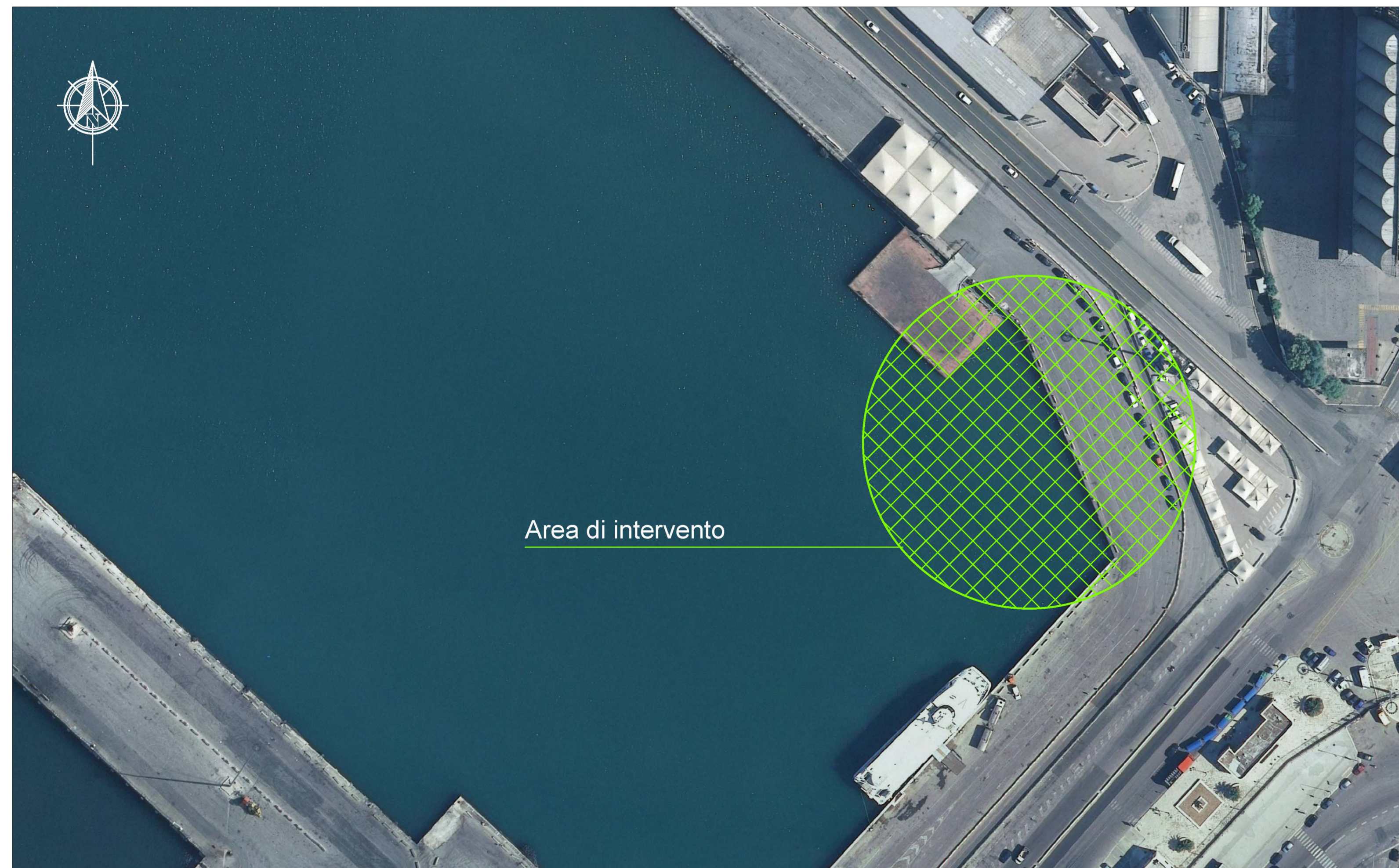


aerofotogrammetria

scala 1:2.000



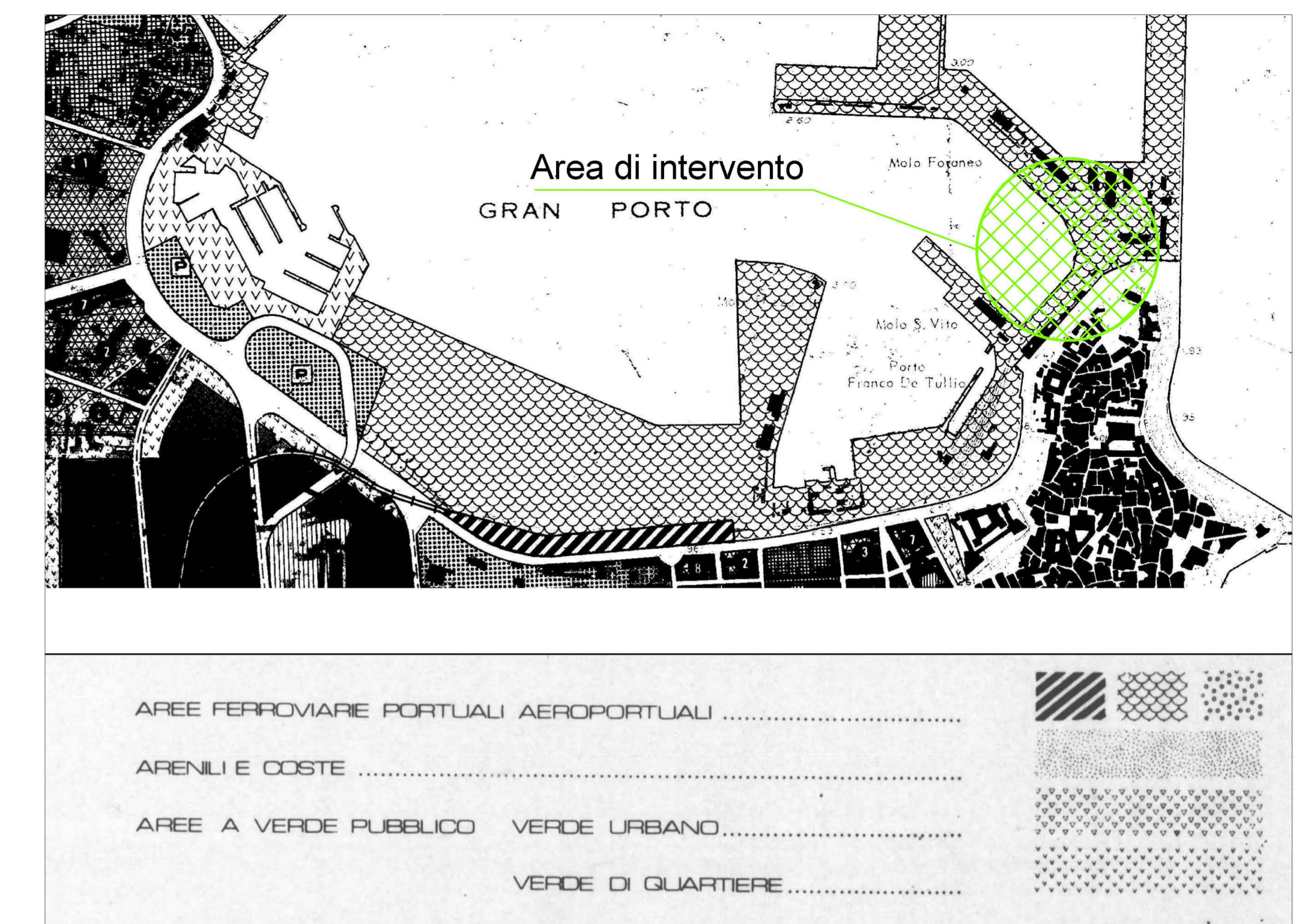
ortofoto

scala 1:1.000



piano di utilizzo delle aree demaniali (PUA)

scala 1:2.000



stralcio P.R.G.

scala 1:10.000

Legenda

Ambito

- portuale - marittimo
- portuale - terrestre
- urbano
- limite circoscrizione Autorità Portuale

Destinazione funzionale

- banchina per ormeggio e stazionamento navi e/o grosse imbarcazioni (tipo A)
- piazzale operativo a servizio delle banchine (tipo B)
- piazzale per attività diverse (tipo C)
- area per servizi connessi al traffico portuale (tipo D)
- area per servizi istituzionali (tipo E)
- area per attività di cantiere e/o rimessaggio imbarcazioni (tipo F)
- area per attività ricreative e/o sportiva (tipo G)
- area destinata all'ormeggio e stazionamento di imbarcazioni diporto (tipo H)
- area interessata da lavori infrastrutturali programmati di iniziativa pubblica (tipo I)
- area destinata a viabilità (tipo L)



**Autorità di Sistema Portuale del Mare Adriatico Meridionale**

**PORTO DI BARI**

**REALIZZAZIONE DI DENTE DI ATTRACCO ALLA BANCHINA "CAPITANERIA" NELLA DARSENA INTERNA MOLO S. VITO**  
[CUP B91C18000160005]

DIRETTORE DEL DIPARTIMENTO TECNICO: Ing. Francesco DI LEVERANO	GRUPPO DI LAVORO: Ing. Paolo IUSCO (Progettista) Ing. Eugenio PAGNOTTA (Progettista) Dante BOASSO (Collaboratore parte grafica)	LIVELLO PROGETTUALE: <input checked="" type="checkbox"/> FATTA <input type="checkbox"/> DEFINITIVO <input type="checkbox"/> ESECUTIVO
RESPONSABILE UNICO DEL PROCEDIMENTO: Ing. Francesco DI LEVERANO	TITOLO ELABORATO: <b>INQUADRAMENTO</b>	N. ELABORATO: <b>1.1</b>
NOME FILE: 2018.11.27 - BARI - Dente attracco banch. Capitanea - ipotesi n. 2 Cassoni - Pianta e sezioni quotate.pdf	DATA PRIMA EMISSIONE ED EVENTUALI REVISIONI: 28.11.2018	SCALA: varie