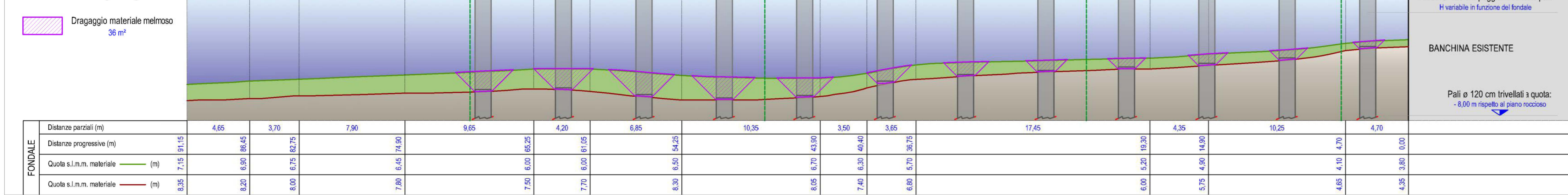
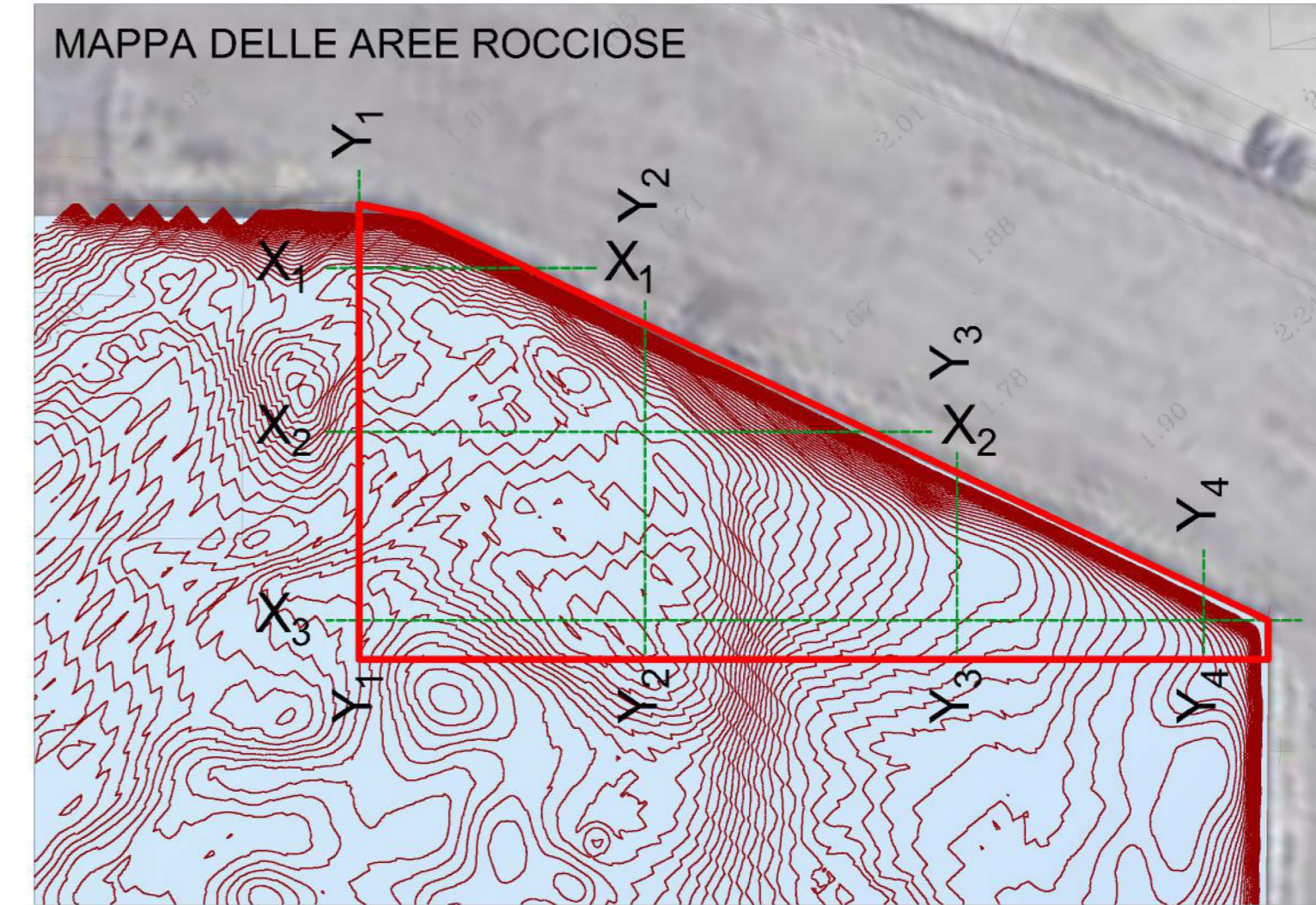
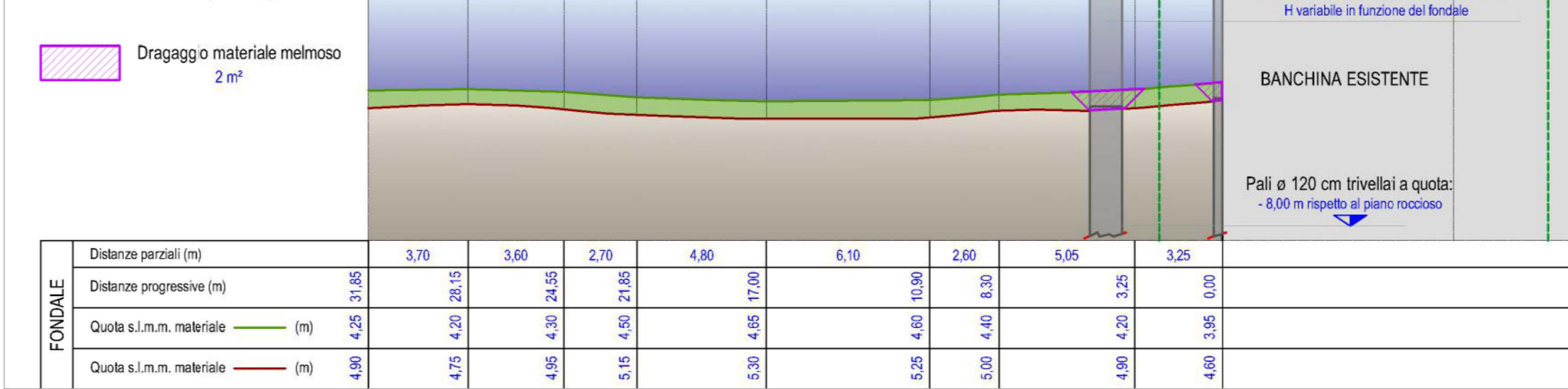


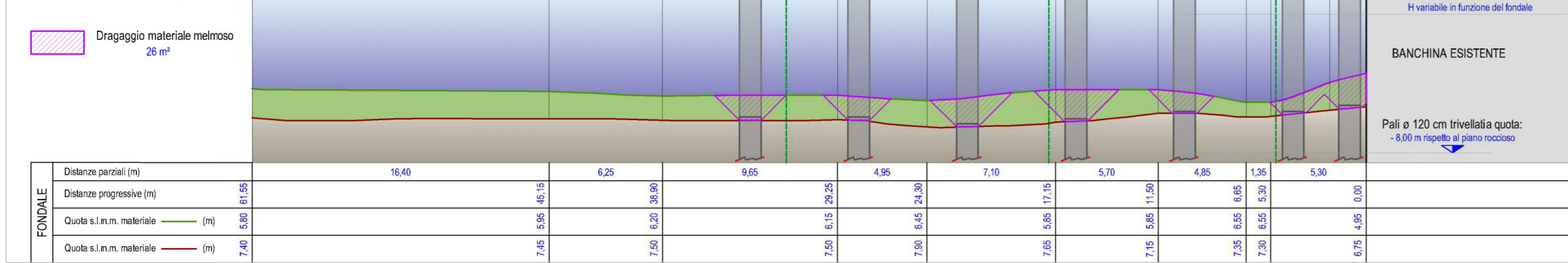
SEZIONE X₃ - X₃



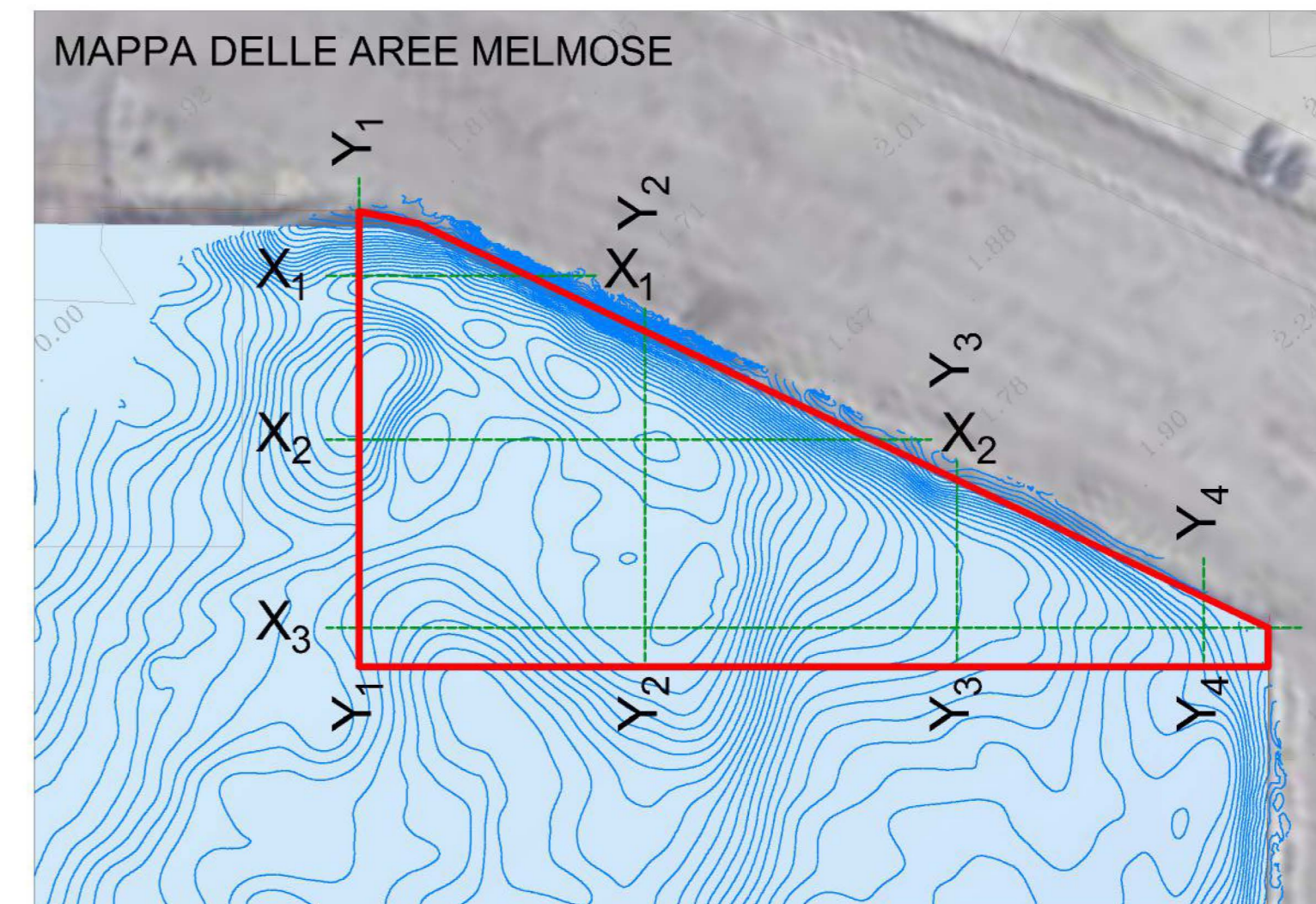
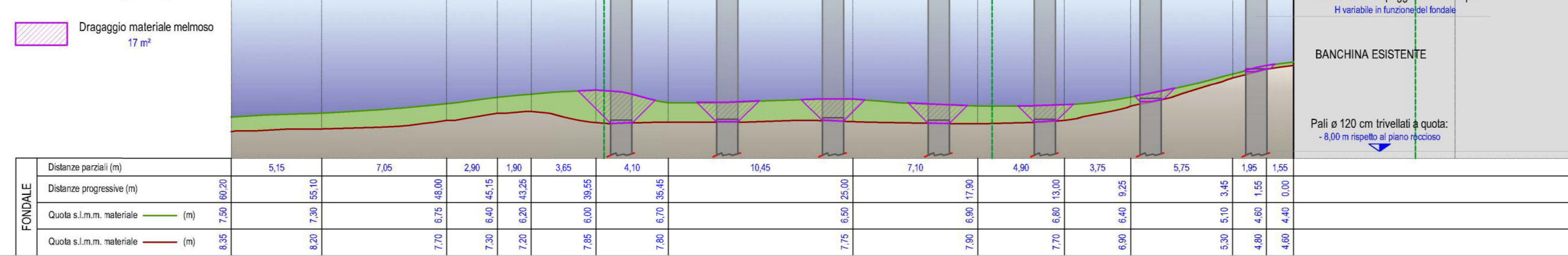
SEZIONE Y₄ - Y₄



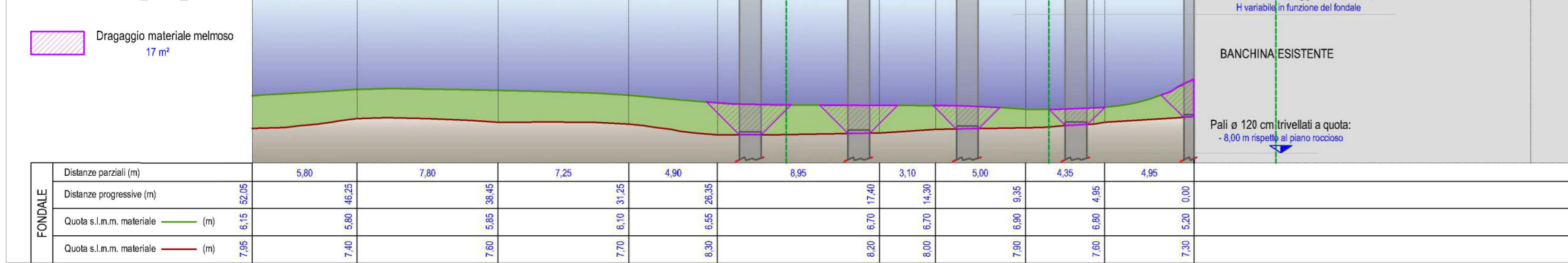
SEZIONE Y₁ - Y₁



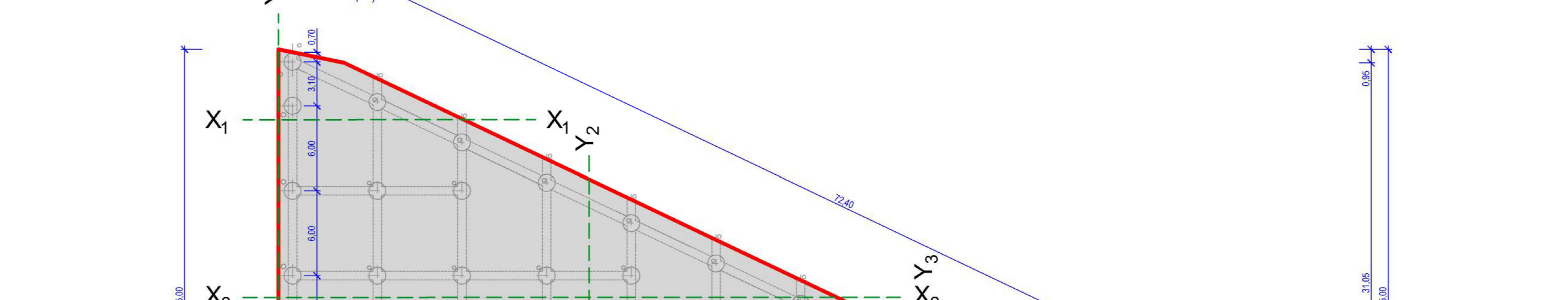
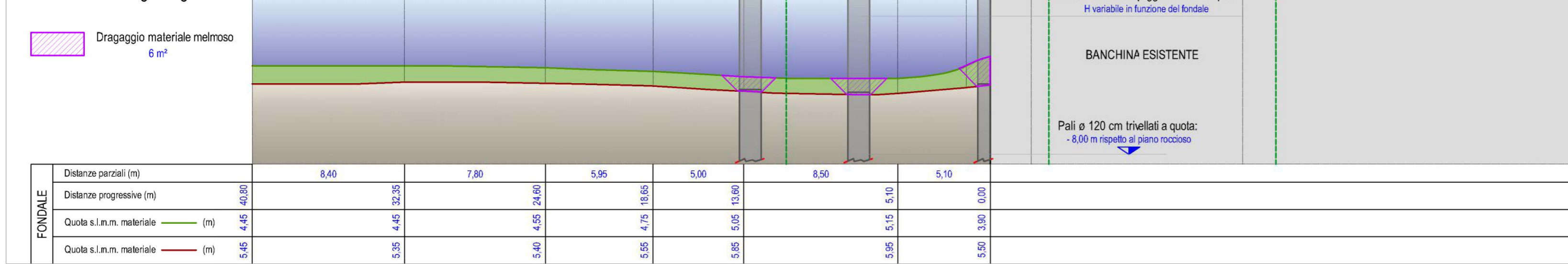
SEZIONE X₂ - X₂



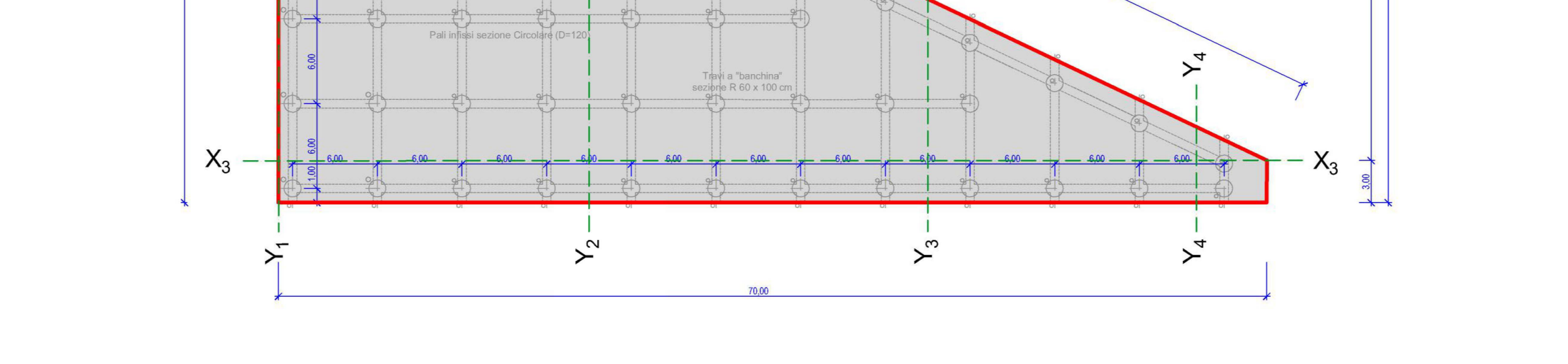
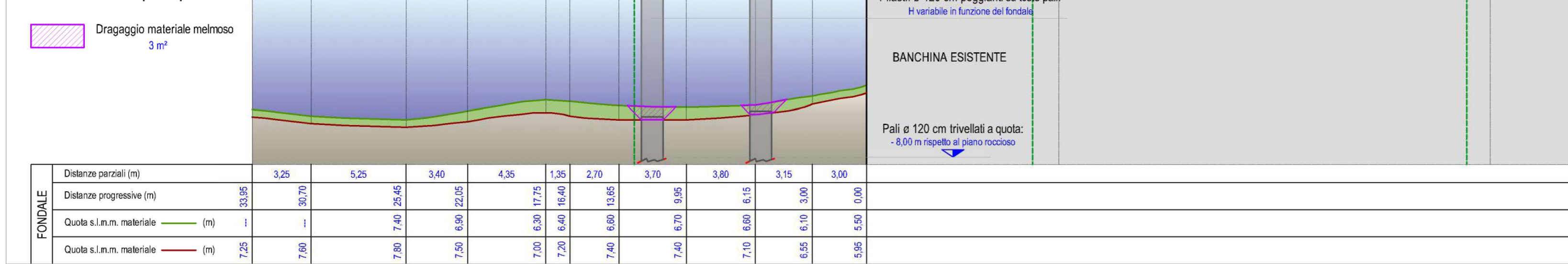
SEZIONE Y₂ - Y₂



SEZIONE Y₃ - Y₃



SEZIONE X₁ - X₁



Autorità di Sistema Portuale del Mare Adriatico Meridionale
PORTO DI BARI

REALIZZAZIONE DI DENTE DI ATTRACCO ALLA BANCHINA "CAPITANERIA" NELLA DARSENA INTERNA MOLO S. VITO
 [CUP B91C18000160005]

DIRETTORE DEL DIPARTIMENTO TECNICO: Ing. *Antonio*
 RESPONSABILE UNICO DEL PROCEDIMENTO: Ing. *Eugenio PAGNOTTA*
 TITOLO ELABORATO: Ipotesi Progettuale n. 1 - banchina "A GIORNO" (soluzione selezionata) - PIANTA E SEZIONI QUOTATE

GRUPPO DI LAVORO: Ing. Paolo LISCO (Progettista), Ing. Eugenio PAGNOTTA (Progettista), Ing. *Antonio* (Elaboratore), Ing. *Roberto* (Collaboratore parte grafica)

LIVELLO PROGETTUALE: FATIB. TECNICO ECONOMICA
 DEFINITIVO
 ESECUTIVO

N. ELABORATO: **3.1**

DATE: 2018.11.27 - BARI - Dente attracco banch. Capitanea - ipotesi n. 1 Pila - Pianta e sezioni quotate.pdf | 28.11.2018 | SCALA: 1:200 - 1:250 - 1:500