

SEZIONE X₃ - X₃

- Dragaggio materiale melmoso 82 m³
- Dragaggio materiale roccioso 85 m³

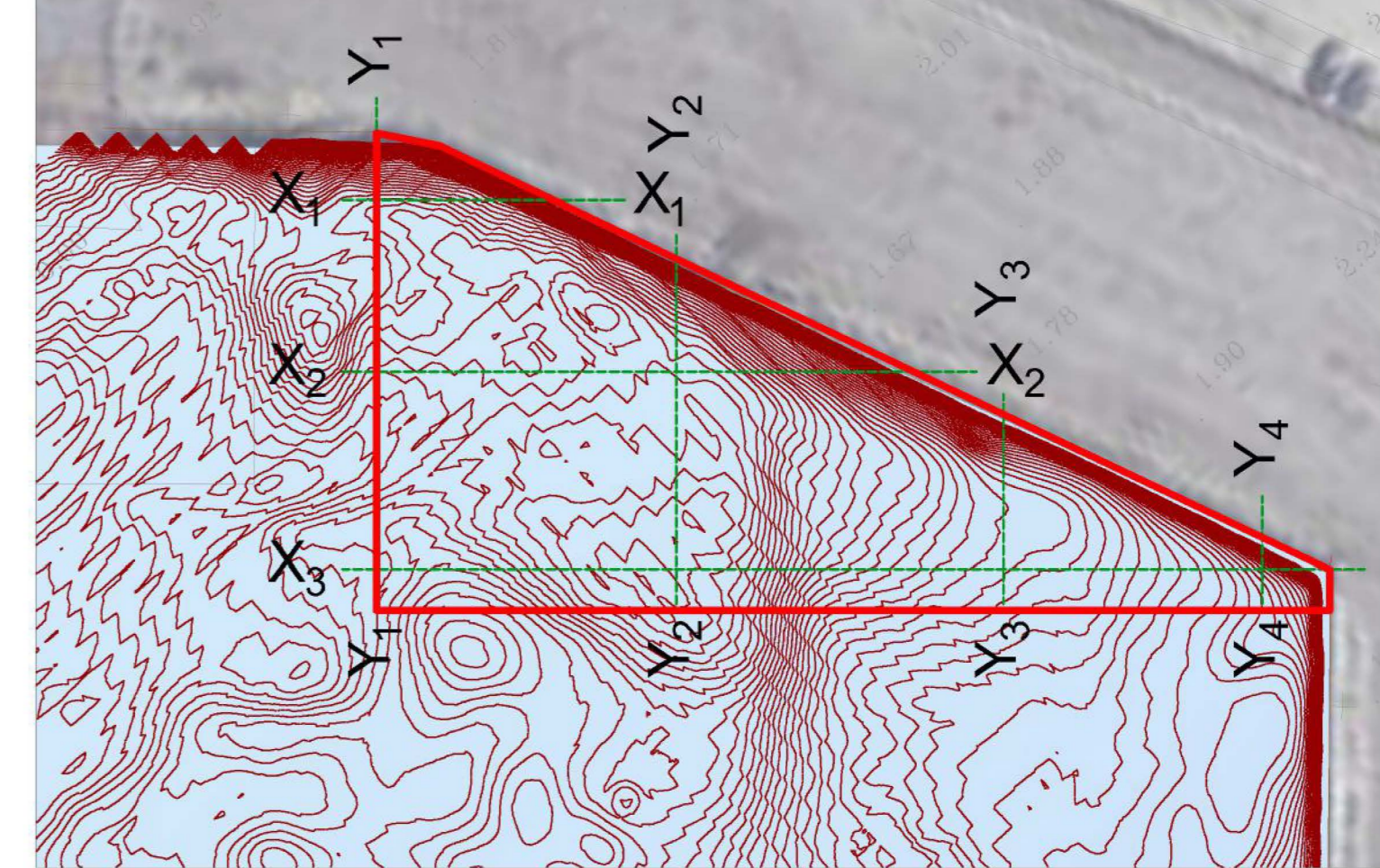
FONDALE	Distanze parziali (m)	4,65	3,70	7,90	6,65	4,20	6,85	10,35	3,50	3,65	17,45	4,35	10,25	4,70
	Distanze progressive (m)	4,65	8,35	16,25	22,90	27,10	33,95	44,30	47,80	51,45	68,90	73,25	83,50	88,20
	Quota s.l.m.m. materiale (m)	8,35	8,00	7,80	7,90	7,90	7,90	7,90	7,90	7,90	7,90	7,90	7,90	7,90
	Quota s.l.m.m. materiale (m)	8,35	8,00	7,80	7,90	7,90	7,90	7,90	7,90	7,90	7,90	7,90	7,90	7,90

SEZIONE Y₄ - Y₄

- Dragaggio materiale melmoso 4 m³
- Dragaggio materiale roccioso 6 m³

FONDALE	Distanze parziali (m)	3,70	3,60	2,70	4,80	6,10	2,60	5,05	3,25
	Distanze progressive (m)	3,70	7,30	10,00	14,80	20,90	23,50	28,55	31,80
	Quota s.l.m.m. materiale (m)	4,75	4,30	4,20	4,30	4,30	4,30	4,30	4,30
	Quota s.l.m.m. materiale (m)	4,75	4,30	4,20	4,30	4,30	4,30	4,30	4,30

MAPPA DELLE AREE ROCCIOSE



SEZIONE Y₁ - Y₁

- Dragaggio materiale melmoso 51 m³
- Dragaggio materiale roccioso 39 m³

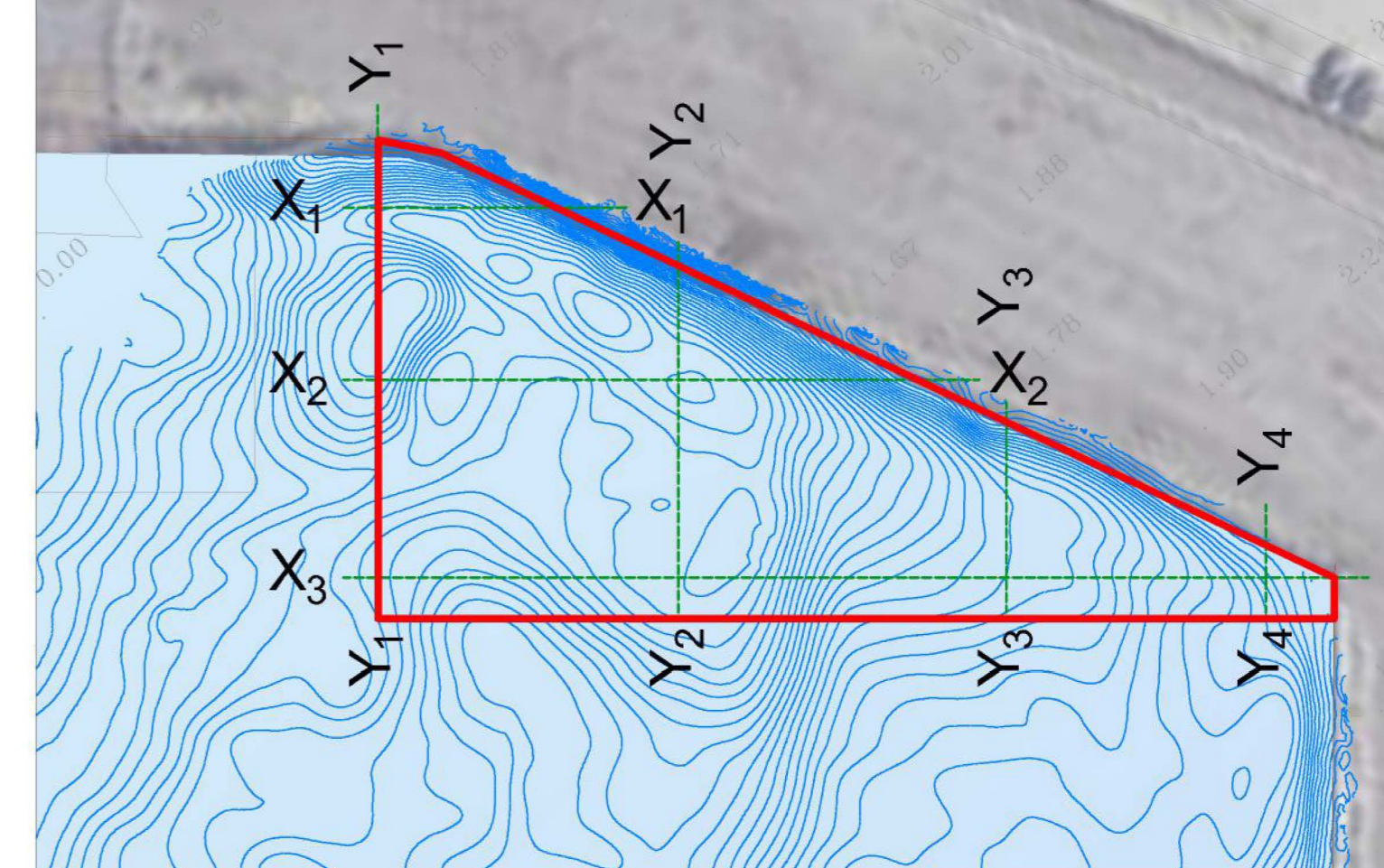
FONDALE	Distanze parziali (m)	16,40	6,25	9,65	4,95	7,10	5,70	4,85	5,30
	Distanze progressive (m)	16,40	22,65	32,30	37,25	44,35	50,05	54,90	59,20
	Quota s.l.m.m. materiale (m)	7,40	7,40	7,40	7,40	7,40	7,40	7,40	7,40
	Quota s.l.m.m. materiale (m)	7,40	7,40	7,40	7,40	7,40	7,40	7,40	7,40

SEZIONE X₂ - X₂

- Dragaggio materiale melmoso 13 m³
- Dragaggio materiale roccioso 10 m³

FONDALE	Distanze parziali (m)	5,15	7,05	2,90	1,90	3,85	4,10	10,45	7,10	4,90	3,75	5,75	1,95	1,55
	Distanze progressive (m)	5,15	12,20	15,10	17,00	20,85	24,95	35,40	42,50	47,40	51,15	56,90	58,45	60,00
	Quota s.l.m.m. materiale (m)	8,35	8,35	8,35	8,35	8,35	8,35	8,35	8,35	8,35	8,35	8,35	8,35	8,35
	Quota s.l.m.m. materiale (m)	8,35	8,35	8,35	8,35	8,35	8,35	8,35	8,35	8,35	8,35	8,35	8,35	8,35

MAPPA DELLE AREE MELMOSE



SEZIONE Y₂ - Y₂

- Dragaggio materiale melmoso 15 m³
- Dragaggio materiale roccioso 6 m³

FONDALE	Distanze parziali (m)	5,80	7,80	7,25	4,90	8,95	3,10	5,00	4,35	4,95
	Distanze progressive (m)	5,80	13,60	20,85	25,75	34,70	37,80	42,80	47,15	52,10
	Quota s.l.m.m. materiale (m)	7,05	7,05	7,05	7,05	7,05	7,05	7,05	7,05	7,05
	Quota s.l.m.m. materiale (m)	7,05	7,05	7,05	7,05	7,05	7,05	7,05	7,05	7,05

SEZIONE X₁ - X₁

- Dragaggio materiale melmoso 8 m³
- Dragaggio materiale roccioso 17 m³

FONDALE	Distanze parziali (m)	8,40	7,80	5,95	5,00	8,50	5,10
	Distanze progressive (m)	8,40	16,20	22,15	27,15	35,65	40,75
	Quota s.l.m.m. materiale (m)	5,45	5,45	5,45	5,45	5,45	5,45
	Quota s.l.m.m. materiale (m)	5,45	5,45	5,45	5,45	5,45	5,45

SEZIONE Y₃ - Y₃

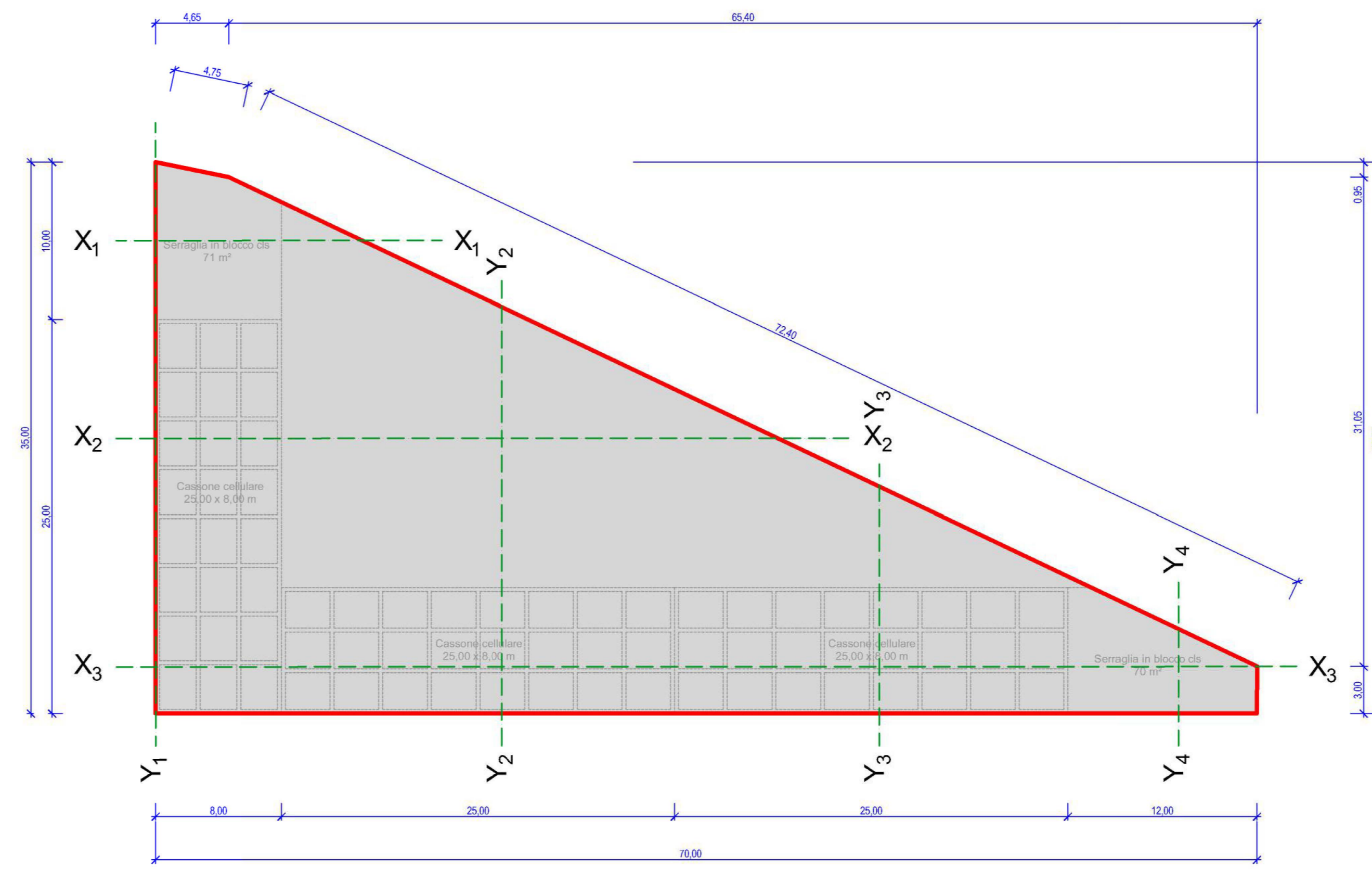
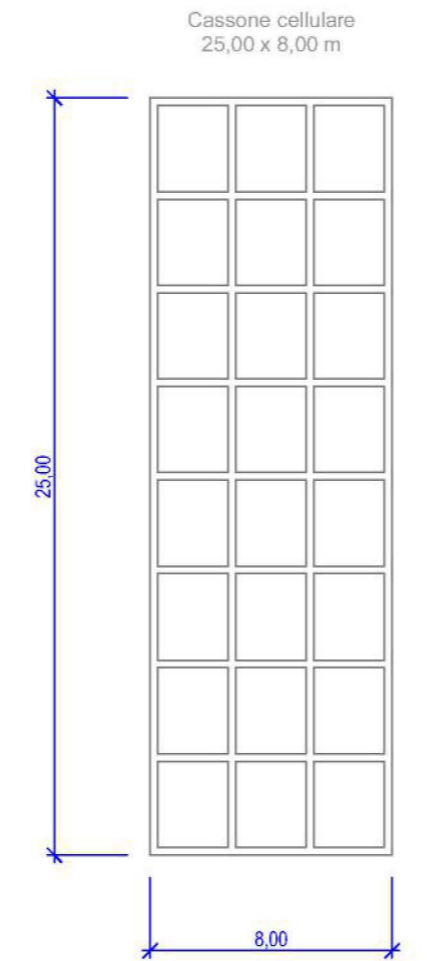
- Dragaggio materiale melmoso 8 m³
- Dragaggio materiale roccioso 17 m³

FONDALE	Distanze parziali (m)	3,25	5,25	3,40	4,35	2,70	3,70	3,80	3,15	3,00
	Distanze progressive (m)	3,25	8,50	11,90	16,25	18,95	22,65	26,45	29,60	32,60
	Quota s.l.m.m. materiale (m)	7,00	7,00	7,00	7,00	7,00	7,00	7,00	7,00	7,00
	Quota s.l.m.m. materiale (m)	7,00	7,00	7,00	7,00	7,00	7,00	7,00	7,00	7,00

SEZIONE X₁ - X₁

- Dragaggio materiale melmoso 8 m³
- Dragaggio materiale roccioso 8 m³

FONDALE	Distanze parziali (m)	3,25	5,25	3,40	4,35	2,70	3,70	3,80	3,15	3,00
	Distanze progressive (m)	3,25	8,50	11,90	16,25	18,95	22,65	26,45	29,60	32,60
	Quota s.l.m.m. materiale (m)	7,25	7,25	7,25	7,25	7,25	7,25	7,25	7,25	7,25
	Quota s.l.m.m. materiale (m)	7,25	7,25	7,25	7,25	7,25	7,25	7,25	7,25	7,25



Autorità di Sistema Portuale del Mare Adriatico Meridionale
PORTO DI BARI
REALIZZAZIONE DI DENTE DI ATTRACCO ALLA BANCHINA "CAPITANERIA" NELLA DARSENA INTERNA MOLO S. VITO
[CUP B91C18000160005]

DIRETTORE DEL DIPARTIMENTO TECNICO: Ing. *Franco*
 GRUPPO DI LAVORO: Ing. Paolo LISCO (Progettista), Ing. Eugenio PAGNOTTA (Progettista), Davide BOASSO (Collaboratore parte grafica)

RESPONSABILE UNICA DEL PROCEDIMENTO: *Antonio*

TITOLO ELABORAZIONE: **Ipotesi Progettuale n. 2 - banchina "A CASSONI" (soluzione non adottata) - PIANTA E SEZIONI QUOTATE**

LIVELLO PROGETTUALE: FATIB. TECNICO ECONOMICA
 DEFINITIVO
 ESECUTIVO

N. ELABORAZIONE: **3.2**

NOME FILE: 2018.11.27 - BARI - Dente attracco banch. Capitania - ipotesi n. 2 Cassoni - Pianta e sezioni quotate.pdf
 DATA PRIMA EMISSIONE ED EVENTUALI REVISIONI: 28.11.2018
 SCALA: 1: 200 - 1: 250 - 1: 500