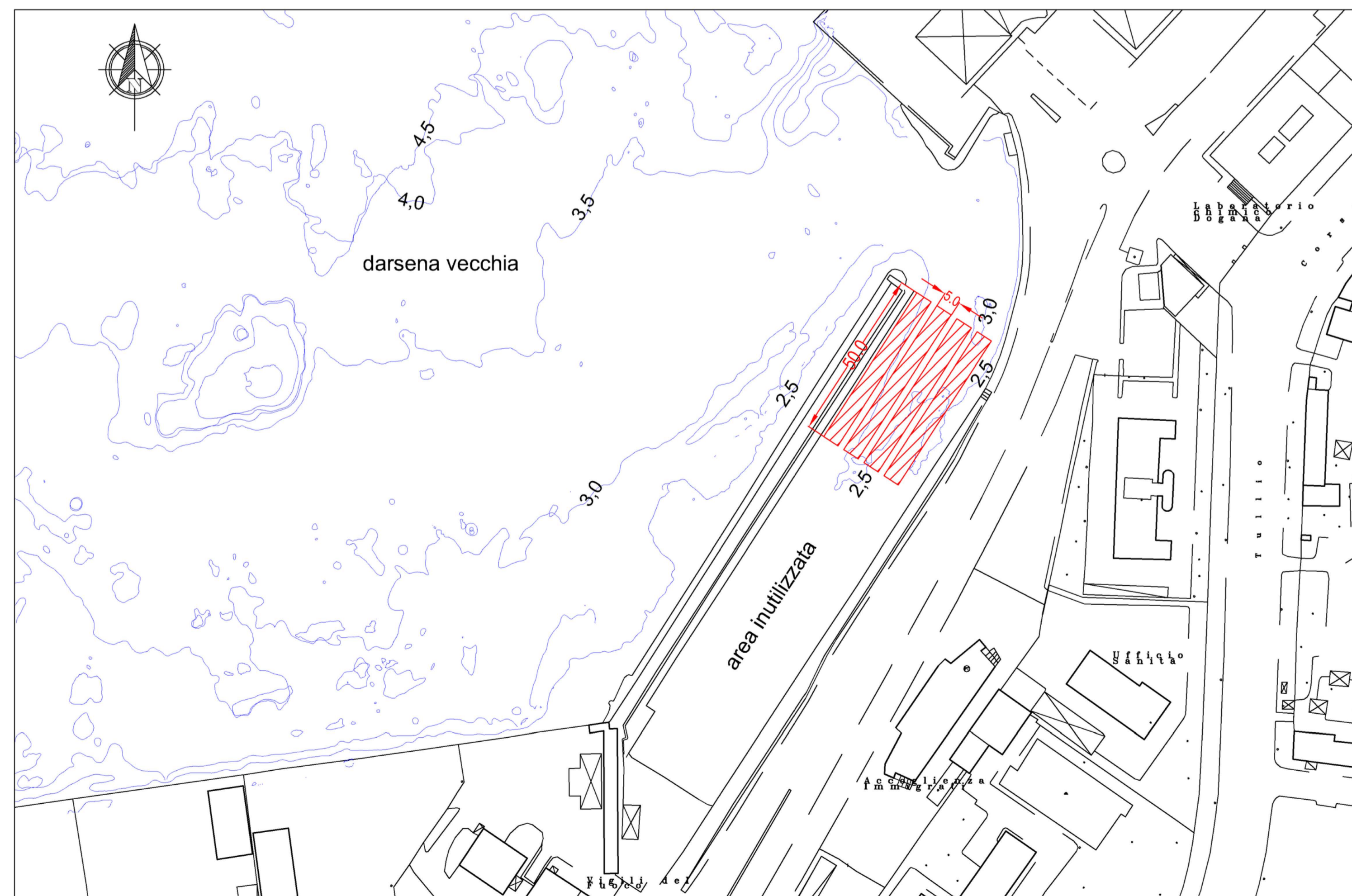


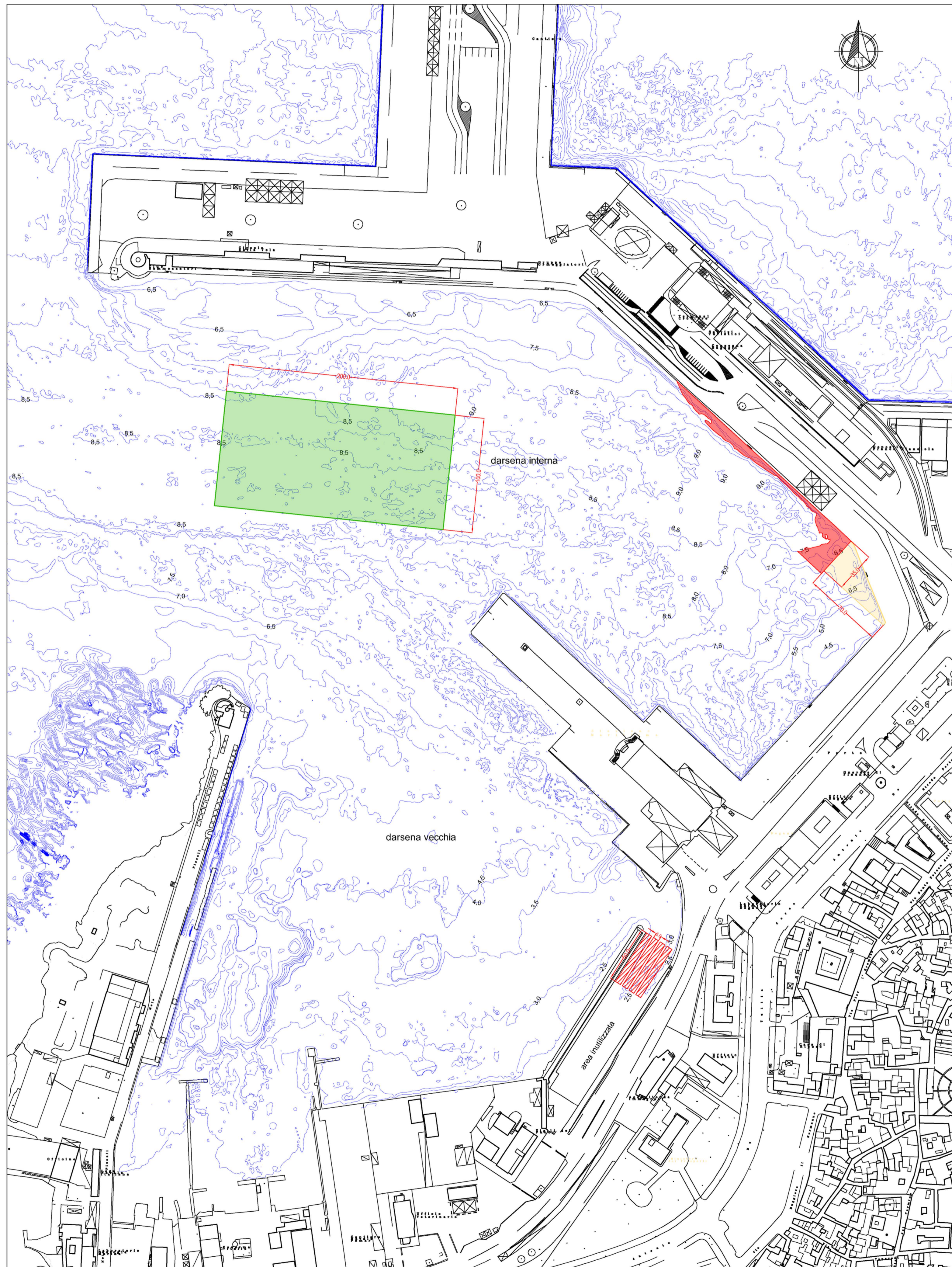
particolare - area di rimodellamento dei fondali

scala 1:1 000



particolare - area di collocazione del sedimento (geotubi)

scala 1:1.000



scala 1:2.000

legenda

- nuovo dente di attracco
- area di rimodellamento dei fondali a quota -7,50 m
- area di collocazione del sedimento di dimensioni 200x100 m - alternativa 1
- area di collocazione del sedimento - geotubi di dimensioni 50x5 m - alternativa 2



Autorità di Sistema Portuale del Mare Adriatico Meridionale
PORTO DI BARI

REALIZZAZIONE DI DENTE DI ATTRACCO ALLA BANCHINA "CAPITANERIA" NELLA DARSENA INTERNA MOLO S. VITO

[CUP B91C18000160005]

DIRETTORE DEL DIPARTIMENTO TECNICO: Ing. Francesco DE VIVIANO	GRUPPO DI LAVORO: Ing. Paolo IUSCO (Progettista) Ing. Eugenio PAGNOTTA (Progettista) Davide BOASSO (Collaboratore parte grafica)	LIVELLO PROGETTUALE: <input checked="" type="checkbox"/> FATTIB. TECNICO ECONOMICA <input type="checkbox"/> DEFINITIVO <input type="checkbox"/> ESECUTIVO
TITOLO ELABORATO: <i>Autore</i>		N. ELABORATO:

RIMODELLAMENTO DEI FONDALI
SPOSTAMENTO DEI SEDIMENTI IN AMBITO PORTUALE

3.3

NOME FILE: 2018_11_27 - BARI - Dente attracco banch. Capitaneria - ipotesi n. 2 Cassoni - Pianta e sezioni quotate.pdf	DATA PRIMA EMISSIONE ED EVENTUALI REVISIONI: 11.01.2019	SCALA: varie
---	--	-----------------