

REGIONE SICILIA
Provincia di Palermo
COMUNI DI PARTINICO- MONREALE

PROGETTO

POTENZIAMENTO PARCO EOLICO PARTINICO-MONREALE



PROGETTO DEFINITIVO

COMMITTENTE



PROGETTISTA



Hydro Engineering s.s.
 di Damiano e Mariano Galbo
 via Rossotti, 39
 91011 Alcamo (TP) Italy



OGGETTO DELL'ELABORATO

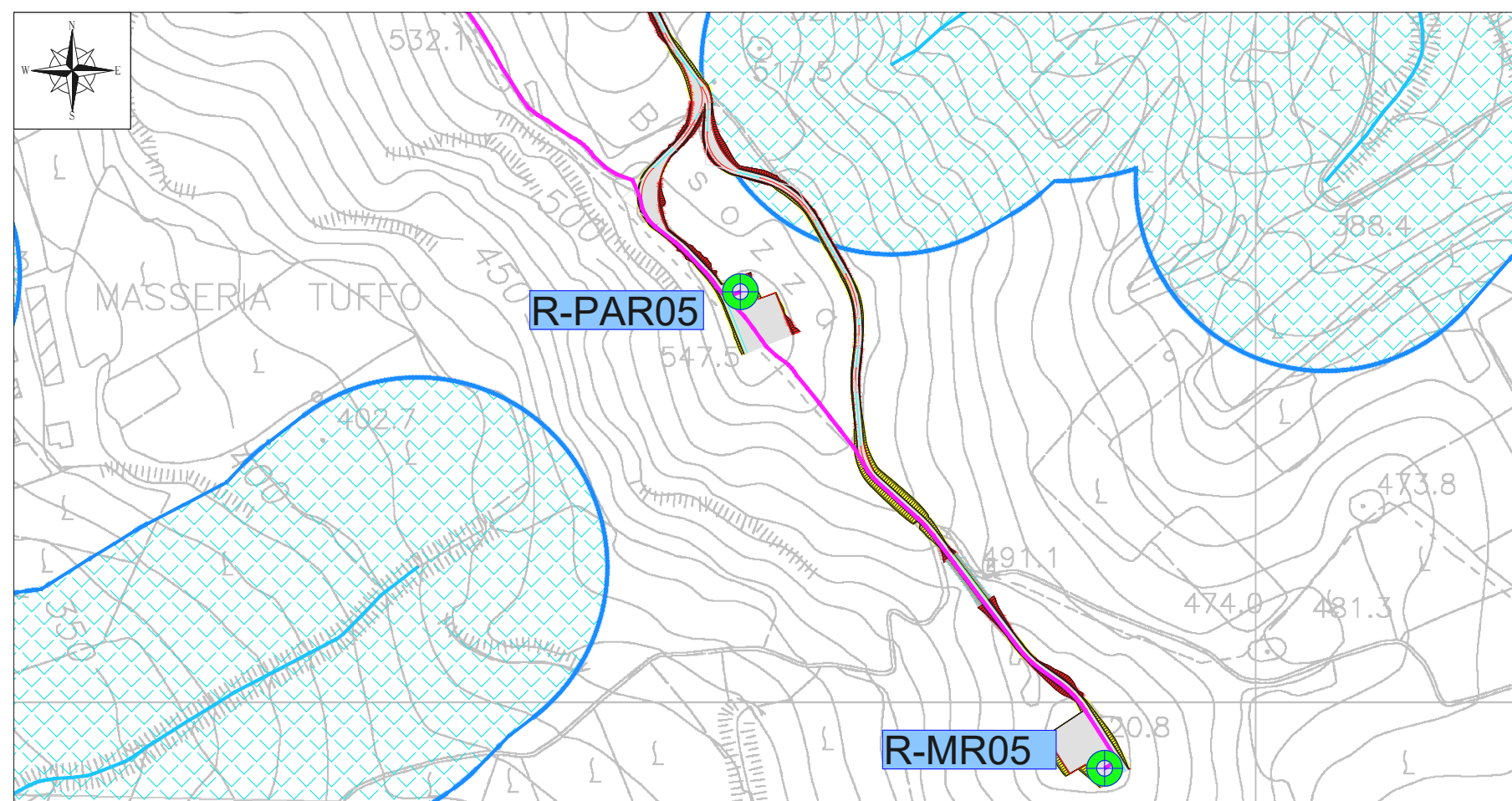
RISPOSTA ALLE RICHIESTE DI INTEGRAZIONE DEL MATTM
NOTA DVA. REGISTRO UFFICIALE U.0028904.20-12-2018
12 - MiBAC - ALLEGATO 6 - WTG LIMITROFI A VINCOLI PAESAGGISTICI

REV.	DATA	ATTIVITA'	REDATTO	VERIFICATO	APROVATO
0	Gennaio 2019	PRIMA EMISSIONE	AC	GL	MG

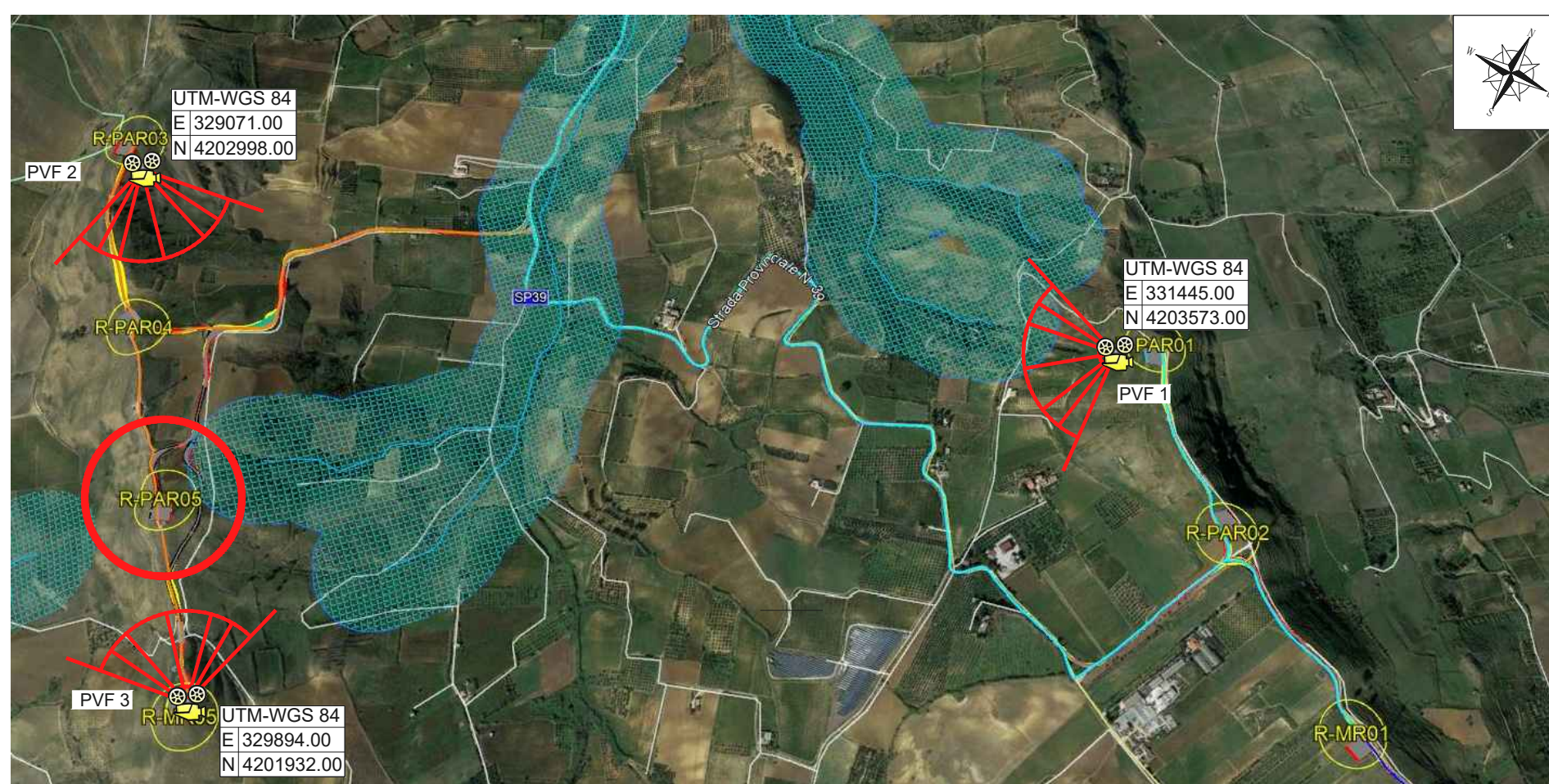
CODICE PROGETTISTA					DATA	SCALA	FORMATO	FOGLIO	CODICE COMMITTENTE				
IMP.	DISC.	TIPO DOC.	PROGR.	REV.									
PAR	ENG	REL	0104	00	Gennaio 2019	varie	VARIE	1 di 3					

NOME FILE: PAR-ENG-REL-0104_00(MiBAC-Allegato 6-vincoli_paesagg_buffer_fiumi).dwg

ERG Wind Sicilia 4 S.r.l. si riserva tutti i diritti su questo documento che non può essere riprodotto neppure parzialmente senza la sua autorizzazione scritta.



Stralcio cartografico della CTR - Scala 1:5.000



Vista aerea Google Earth

LEGENDA	
	Posizione e nomenclatura dell'aerogeneratore di nuova realizzazione
	Cavidotto
	Corsi d'acqua tutelati
	art. 142 lett. c (fiumi, torrenti e corsi d'acqua e relative sponde opiedi degli argini per una fascia di 150 m ciascuna)
	Punto di vista fotografico



PVF1 - Stato Attuale



PVF2 - Stato Attuale



PVF3 - Stato Attuale



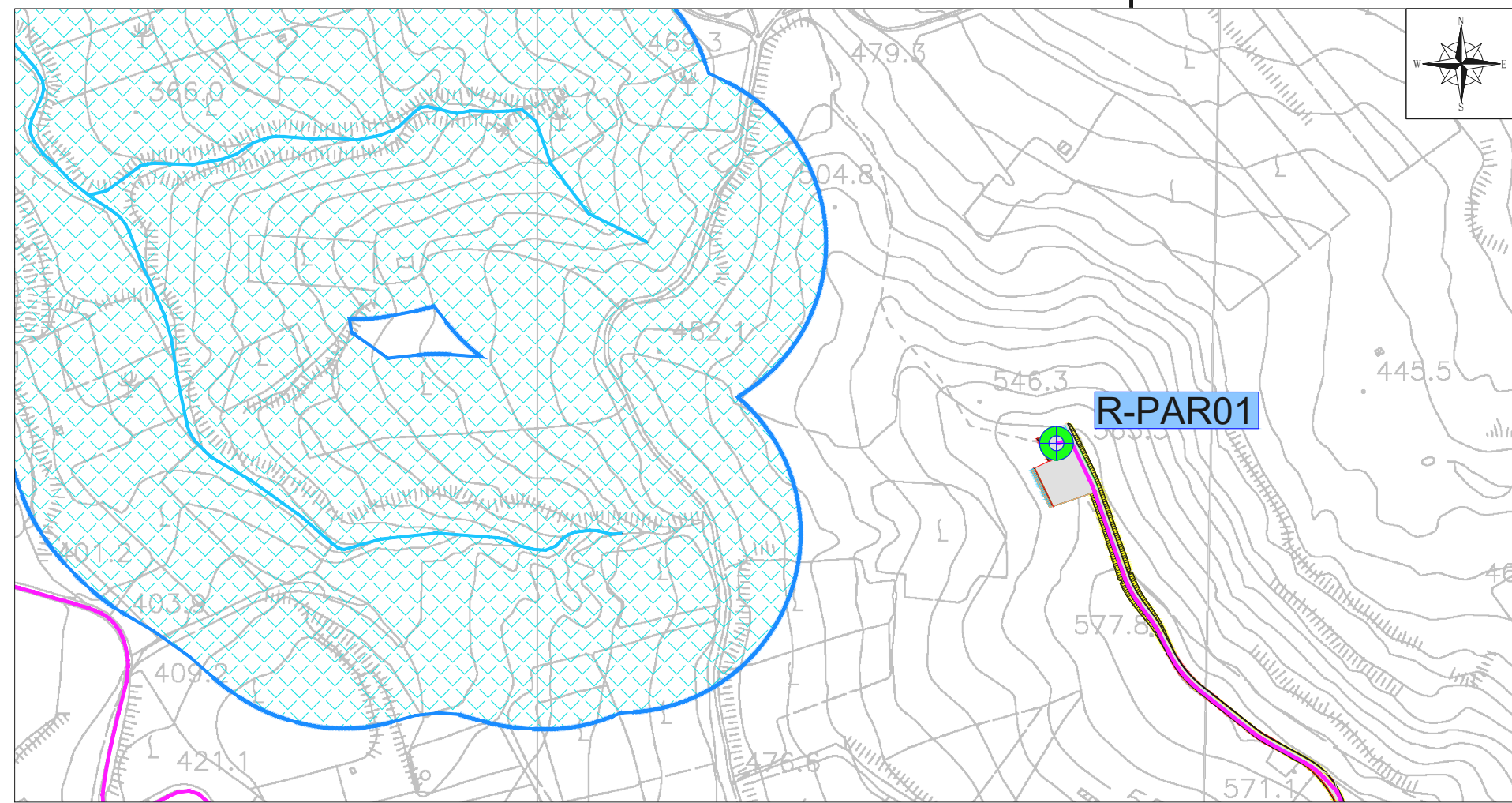
PVF1 - Fotosimulazione



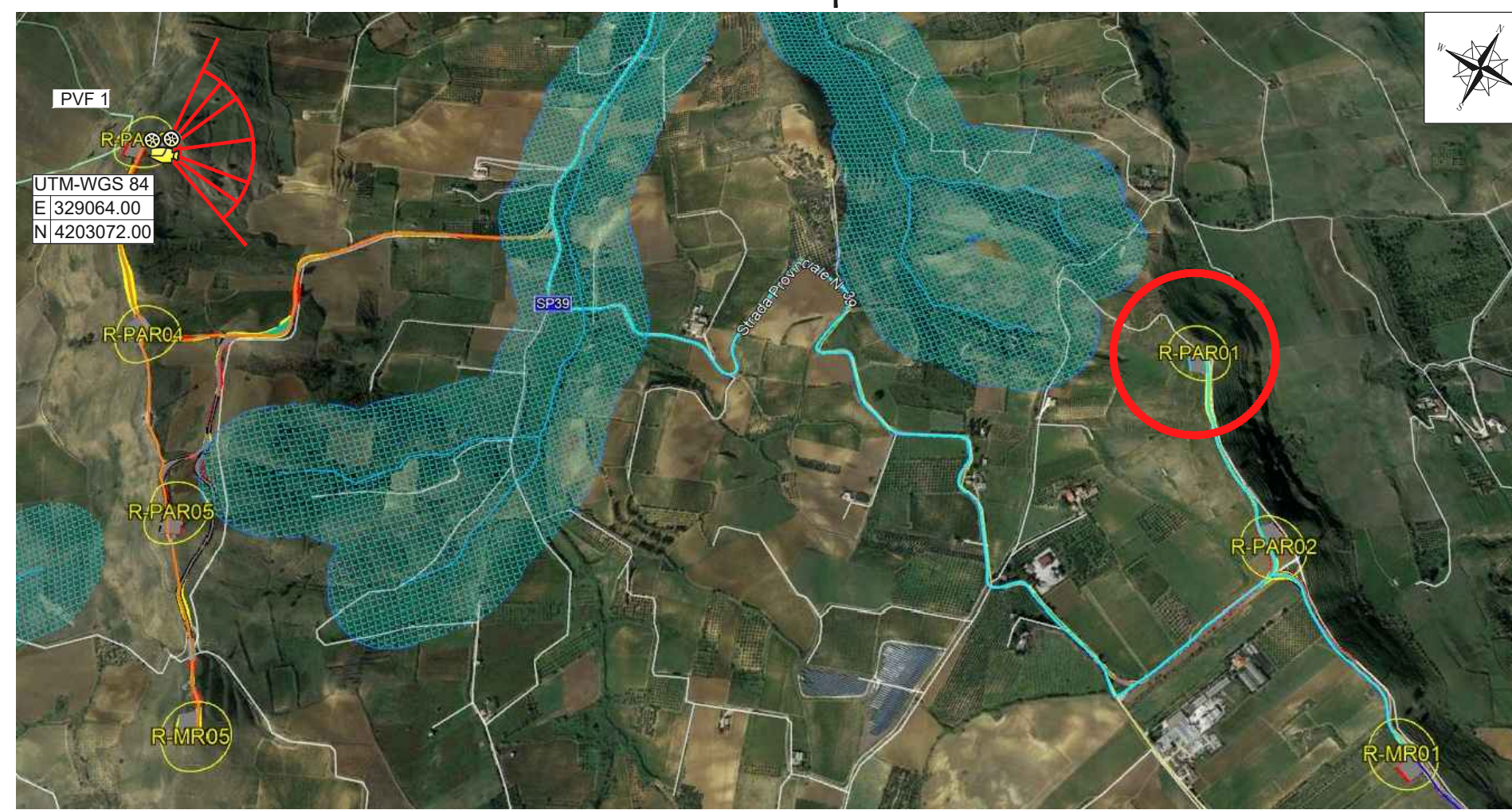
PVF2 - Fotosimulazione



PVF3 - Fotosimulazione



Stralcio cartografico della CTR - Scala 1:5.000



Vista aerea Google Earth

LEGENDA

- Posizione e nomenclatura dell'aerogeneratore di nuova realizzazione
- Cavidotto
- Corsi d'acqua tutelati
- art. 142 lett. c (fiumi, torrenti e corsi d'acqua e relative sponde opiedi degli argini per una fascia di 150 m ciascuna)
- ☂ Punto di vista fotografico



PVF1 - Stato Attuale



PVF1 - Fotosimulazione