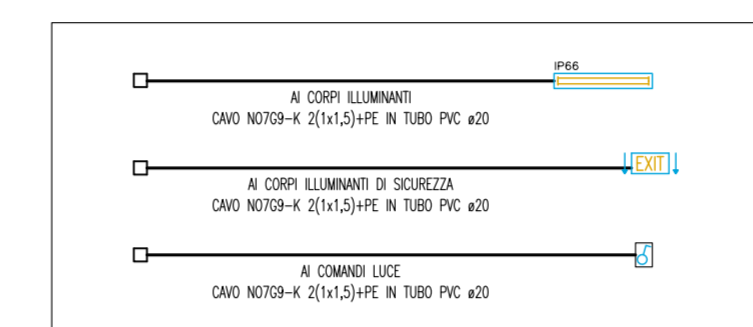


PIANTA PIANO TERZO – QUOTA +112.00m – SCALA 1:100



SEZIONE STACCHI TIPICI



DIAMETRO TUBI IN PVC

SEZIONE	DM	SP	SEZIONE	DM	SP	SEZIONE	DM	SP
SEZIONE I	16/0	10	16/0	10	16/0	16/0	10	16/0
	18/0	12	18/0	12	18/0	18/0	12	18/0
	20/0	14	20/0	14	20/0	20/0	14	20/0
	22/0	16	22/0	16	22/0	22/0	16	22/0
SEZIONE II	16/0	10	16/0	10	16/0	16/0	10	16/0
	18/0	12	18/0	12	18/0	18/0	12	18/0
	20/0	14	20/0	14	20/0	20/0	14	20/0
	22/0	16	22/0	16	22/0	22/0	16	22/0

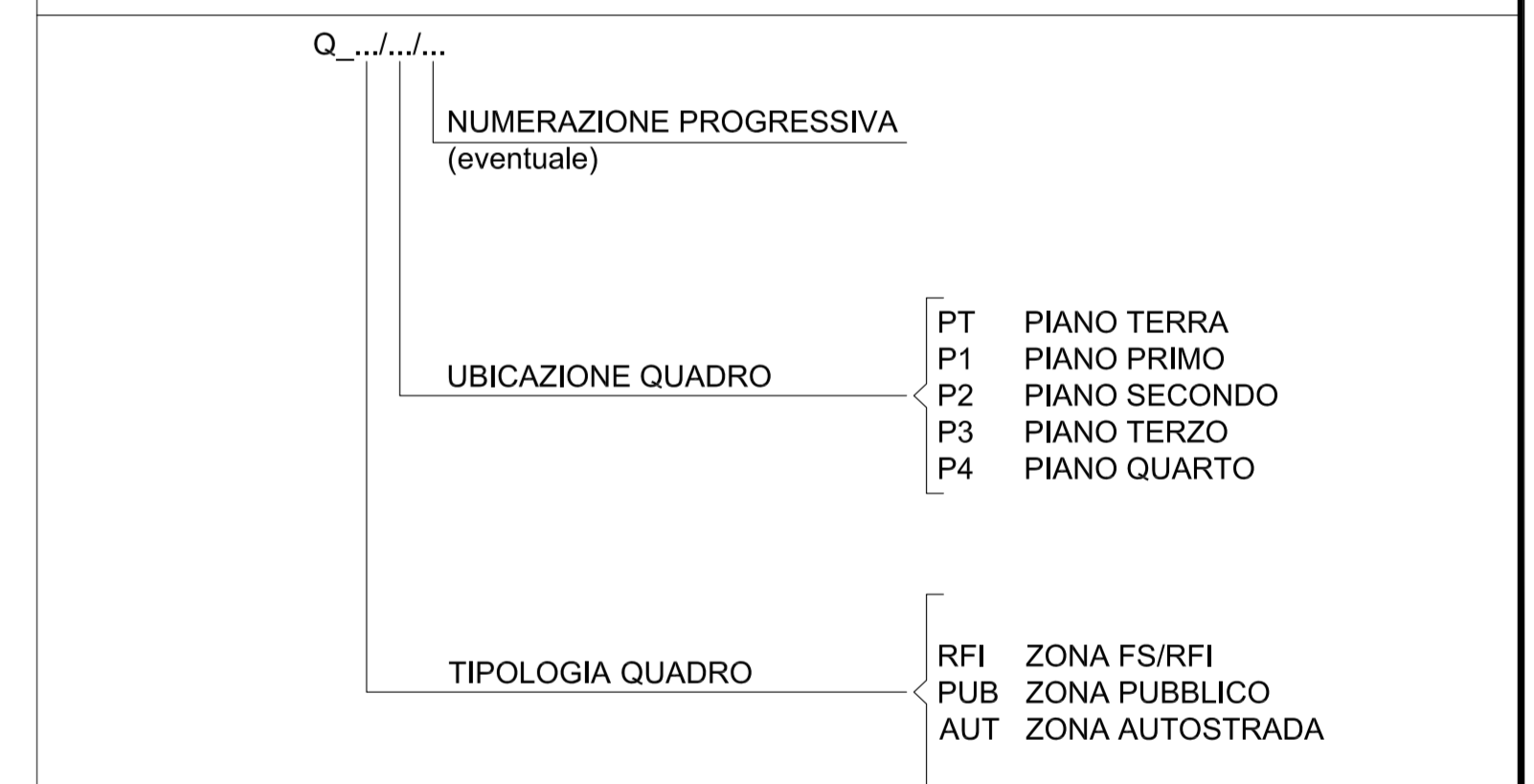
LEGENDA LOCALE		LEGENDA ZONA	
LOCALE	DESCRIZIONE	LOCALE	DESCRIZIONE
1	MANO SCALE	ZONA A	SERVIZIO SOCIETA' AUTOSTRADALE
2	SPAZIO IMPIANTI	ZONA B	SPAZIO PUBBLICO
3	SPAZIO IMPIANTI		
4	SPAZIO IMPIANTI		
5	MANO SCALE		
6	CORRIDOIO		
7	LOCALE TECNICO		

NOTE GENERALI

LEGENDA SIMBOLI

SIMBOLO	DESCRIZIONE
[Icona]	QUADRO ELETTRICO
[Icona]	PASSERELLA PERFORATA IN ACCIAIO ZINCATO DIMENSIONI 300x100 mm PER DISTRIBUZIONE PRINCIPALE CON SETTO SEPARATORE TRA RETE NORMALE E CONTINUA ASSOLUTA
[Icona]	PLAFONIERA IP65 A VISTA CORPO E DIFFUSORE IN POLICARBONATO CON 2 LAMPADINE FLUORESCENTI LINEARI DA 36 W E REATTORE ELETTRONICO
[Icona]	PLAFONIERA IP20 DA INCASSO CON CORPO IN LAMIERA DI ACCIAIO ZINCATO, OTTICA PER VIDEOTERMINALI CON 4 LAMPADINE FLUORESCENTI LINEARI DA 18 W E REATTORE ELETTRONICO
[Icona]	PLAFONIERA IP20 DA INCASSO CON CORPO IN LAMIERA DI ACCIAIO ZINCATO, OTTICA SATINATA RIGATA CON 4 LAMPADINE FLUORESCENTI LINEARI DA 18 W E REATTORE ELETTRONICO
[Icona]	PLAFONIERA IP20 DA INCASSO CON CORPO IN LAMIERA DI ACCIAIO ZINCATO, OTTICA SATINATA RIGATA CON 2 LAMPADINE FLUORESCENTI LINEARI DA 18 W E REATTORE ELETTRONICO
[Icona]	LUCE DI SICUREZZA CON COMPLESSO AUTONOMO DI ALIMENTAZIONE AUTONOMA 60 MINUTI CON PITTORGRAMMA PER L'INDICAZIONE DELLE VIE DI FUGA E 1 LAMPADA DA 18 W IP65
[Icona]	CORPO ILLUMINATE IP65 PER INSTALLAZIONE A PARETE CON CORPO IN ALLUMINIO PRESSOFUSO E DIFFUSORE IN VETRO TEMPERATO CON 1 LAMPADA AGLI JODURI METALLICI DA 70 W
[Icona]	CORPO ILLUMINATE IP44 DA INCASSO CON CORPO IN LAMIERA DI ACCIAIO STAMPATO E DIFFUSORE IN VETRO SATINATO CON 2 LAMPADINE FLUORESCENTI COMPATTE DA 26 W
[Icona]	CORPO ILLUMINATE IP65 PER INSTALLAZIONE A PARETE CON CORPO IN ALLUMINIO PRESSOFUSO E DIFFUSORE IN VETRO TEMPERATO CON 2 LAMPADINE FLUORESCENTI COMPATTE DA 18 W
[Icona]	RIFFLETTORE A SOSPENSIONE CON LAMPADA FLUORESCENTE COMPATTA DA 120 W CON CORPO IN ALLUMINIO PRESSOFUSO E DIFFUSORE IN POLICARBONATO TRASPARENTE
[Icona]	SENSORE DI PRESENZA E LUMINOSITA'
[Icona]	DEVATORE UNIPOLARE DA 10 A IN CUSTODIA INCASSATA A PARETE
[Icona]	INTERRUTTORE UNIPOLARE DA 10 A IN CUSTODIA INCASSATA A PARETE
[Icona]	INTERRUTTORE UNIPOLARE DA 10 A IN CUSTODIA A VISTA IP55
[Icona]	DEVATORE UNIPOLARE DA 10 A IN CUSTODIA A VISTA IP55

NOTE:
- BASE ARCHITETTONICA DA ELABORATO: CG4300PPADCCD1CFA0000005B
DENOMINAZIONE QUADRI ELETTRICI SECONDARI DI PIANO/DI ZONA



Stretto di Messina
Concessionario per la progettazione, realizzazione e gestione del collegamento stabile tra lo Stretto e il Continente
 Ordine di Stato pubblico
 Legge n° 1108 del 17 dicembre 1971, modificata dal D.Lgs. n° 114 del 24 aprile 2000

Eurolink

PONTE SULLO STRETTO DI MESSINA

PROGETTO DEFINITIVO

EUROLINK S.p.A.
IMPRESA EUROPEA S.p.A. (Mandatante)
 SOCIETA' ITALIANA PER CONDOTTE D'ACQUA S.p.A. (Mandatante)
 COOPERATIVA MURATORI E CEMENTISTI - C.M.C. di Ravenna Soc. Coop. a.r.l. (Mandatante)
 SACROS S.A.S. (Mandatante)
 ISHKAWAJIMA - HARIMA HEAVY INDUSTRIES CO. Ltd. (Mandatante)
 A.C.I. S.C.P.A. - CONSORZIO STABILE (Mandatante)

IL PROGETTISTA Dott. Ing. I. Barili Ordine Ingegneri V.C.O. n° 122	IL CONTRATTORE GENERALE Project Manager (Ing. P.P. Marcheselli)	STRETTO DI MESSINA Direttore Generale e Rif. Isolazione (Ing. G. Fommenghi)	STRETTO DI MESSINA Amministratore Delegato (Dott. P. Cucco)
--	--	---	--

COLLEGAMENTI VERSANTE CALABRIA
 CENTRO DIREZIONALE **CD0439_F0**
 IMPIANTI
 IMPIANTI ELETTRICI – EDIFICIO PRINCIPALE
 PLANIMETRIA IMPIANTI ELETTRICI DI ILLUMINAZIONE AL PIANO TERZO

REV.	DATA	DESCRIZIONE	REDATTO	VERIFICATO	APPROVATO
1	20/05/2011	EMMISSIONE FINALE	D. RE.	G. LUPI	I. BARILI

NOME DEL FILE: CD0439_F0.dwg