

SS 16 ADRIATICA - VARIANTE DI ANCONA  
Ampliamento da 2 a 4 corsie da Falconara a Baraccola  
1° Lotto: Tratto Falconara - Torrette (svincoli inclusi)

PROGETTO ESECUTIVO

COD. AN1

PROGETTAZIONE: ATI SINTAGMA - GDG - ICARIA

IL RESPONSABILE DELL'INTEGRAZIONE DELLE PRESTAZIONI SPECIALISTICHE:

Dott. Ing. Nando Granieri  
Ordine degli Ingegneri della Prov. di Perugia n° A351

IL GRUPPO DI PROGETTAZIONE:

MANDATARIA:  MANDANTI:  

Dott. Ing. N. Granieri	Dott. Ing. D. Carlaccini	Dott. Ing. V. Rotisciani
Dott. Arch. N. Kamenicky	Dott. Ing. S. Sacconi	Dott. Ing. F. Macchioni
Dott. Ing. V. Truffini	Dott. Ing. G. Cordua	Dott. Ing. M. Sorbelli
Dott. Arch. A. Bracchini	Dott. Ing. V. De Gori	Dott. Ing. V. Piuanno
Dott. Ing. F. Durastanti		Dott. Ing. G. Pulli
Dott. Geol. G. Cerquiglini		
Geom. S. Scopetta		
Dott. Ing. L. Sbrenna		
Dott. Ing. E. Sellari		
Dott. Ing. F. Novelli		
Dott. Ing. L. Dinelli		
Dott. Ing. L. Nani		
Dott. Ing. F. Pambianco		
Dott. Agr. F. Berti Nulli		

IL PROGETTISTA:

Dott. Ing. Federico Durastanti  
Ordine degli Ingegneri della Prov. di Terni n° A844

IL GEOLOGO:

Dott. Geol. Giorgio Cerquiglini  
Ordine dei Geologi della Regione Umbria n°108

IL R.U.P.:

Dott. Ing. Massimo Giovinazzo

IL COORDINATORE PER LA SICUREZZA IN FASE DI PROGETTAZIONE:

Dott. Ing. Filippo Pambianco  
Ordine degli Ingegneri della Prov. di Perugia n° A1373



PROTOCOLLO

DATA

STUDIO PRELIMINARE AMBIENTALE  
CONFRONTO TRA P.D. APPROVATO E P.E.  
Profili di progetto: Stralci interventi - ALL.5

CODICE PROGETTO

NOME FILE

REVISIONE

SCALA:

PROGETTO LIV. PROG. N. PROG.

T00-IA03-AMB-FL01-A

D P P G 0 8 E 1 7 0 1

CODICE ELAB. T 0 0 I A 0 3 A M B F L 0 1

A

1:2000

A

Emissione

08/03/2019

L.Sbrenna

A.Bracchini

N.Granieri

REV.

DESCRIZIONE

DATA

REDATTO

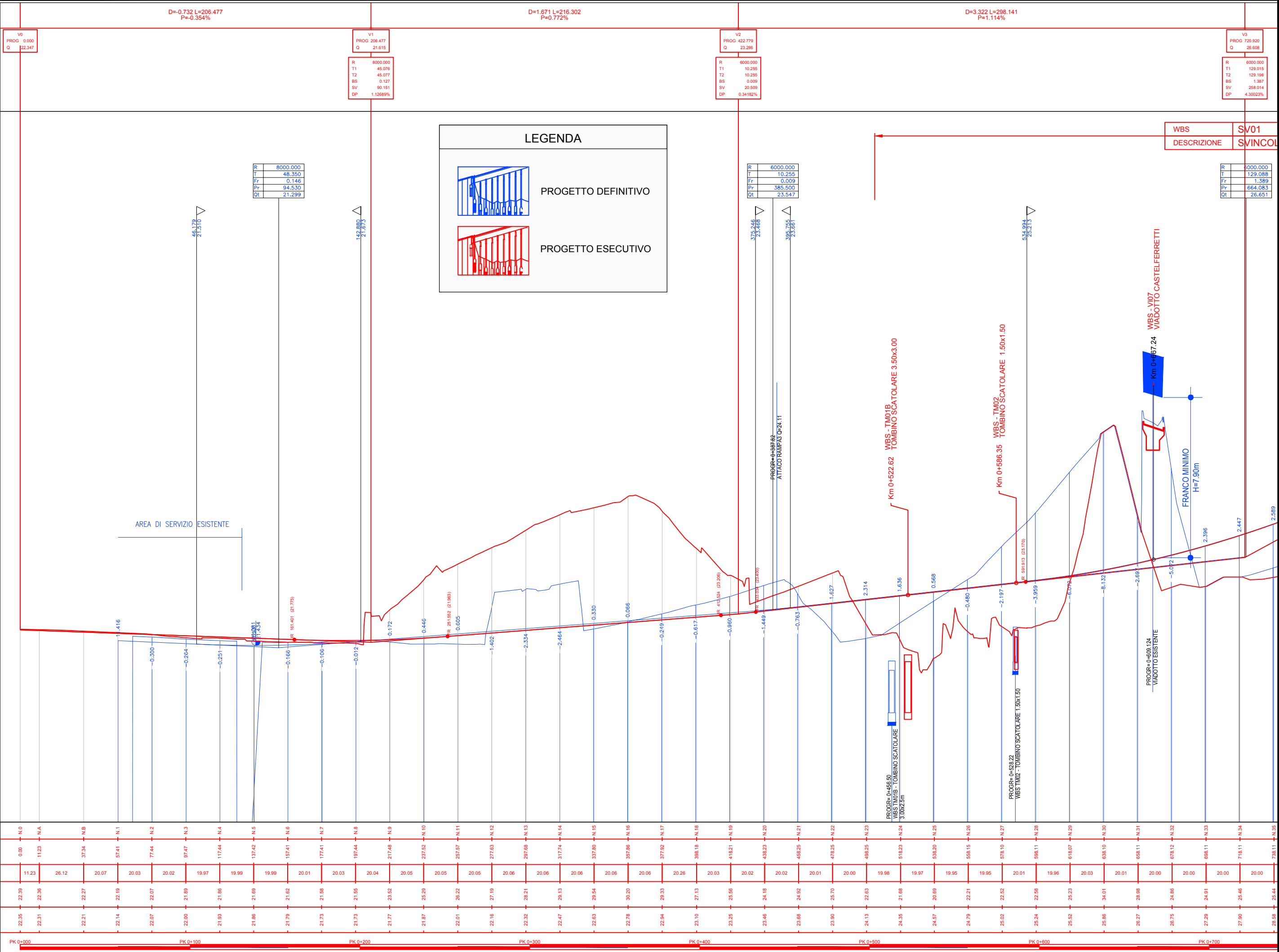
VERIFICATO

APPROVATO


# CONFRONTO TRA P.D. APPROVATO E P.E. PROFILI DI CONFRONTO PD APPROVATO - PE: STRALCI INTERVENTI INTERVENTO "1": Adeguamento prima curva

scala 1: 2000


1: 2000  
1: 200



### LEGENDA



PROGETTO DEFINITIVO



PROGETTO ESECUTIVO

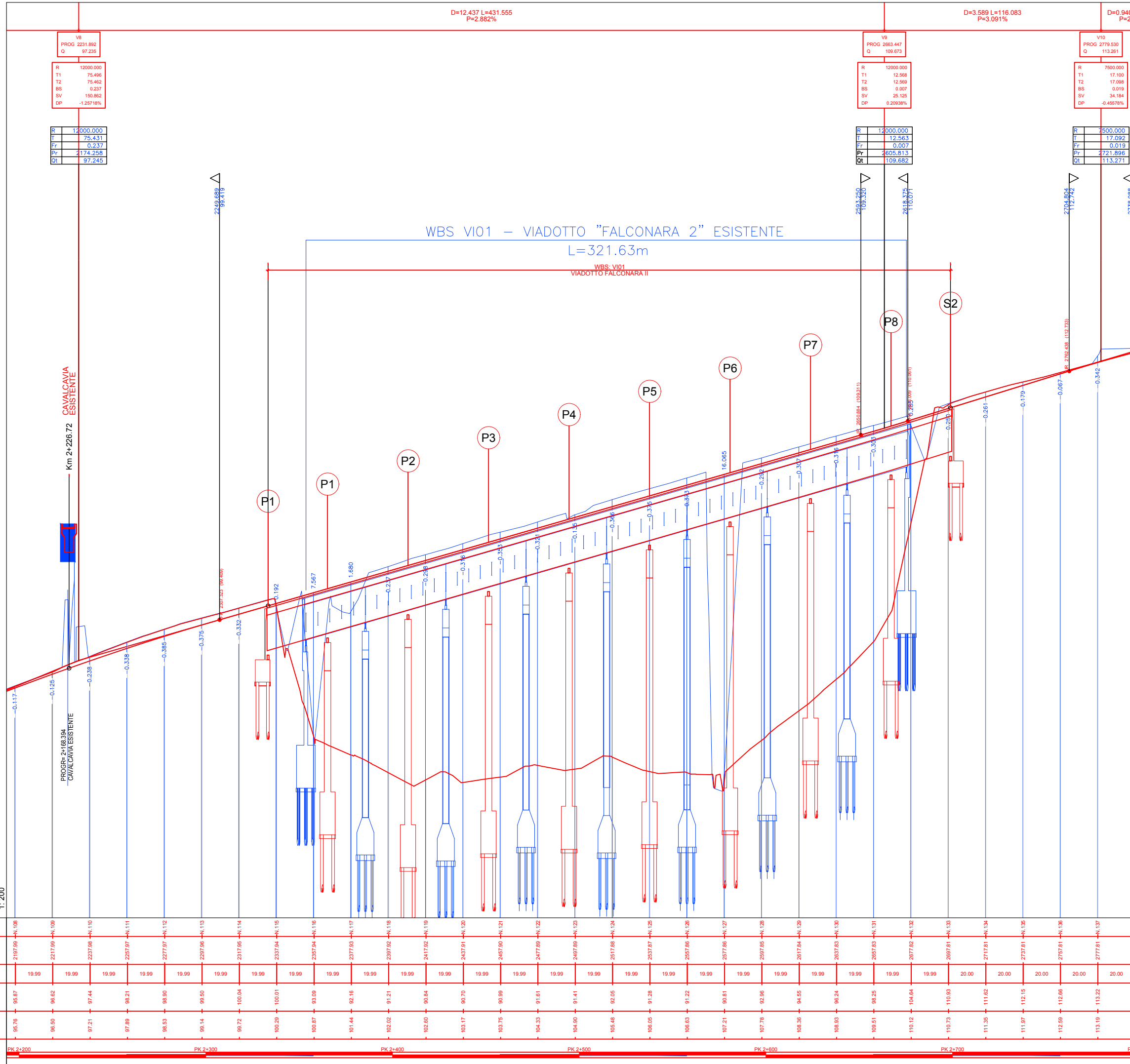
WBS	SV01
DESCRIZIONE	SVINCOLI
R	6000.000
T1	129.088
T2	1.389
BS	258.014
SV	26.651
DP	4.30023%

No. SEZIONI	N.0	N.1	N.2	N.3	N.4	N.5	N.6	N.7	N.8	N.9	N.10	N.11	N.12	N.13	N.14	N.15	N.16	N.17	N.18	N.19	N.20	N.21	N.22	N.23	N.24	N.25	N.26	N.27	N.28	N.29	N.30	N.31	N.32	N.33	N.34	N.35																																			
DISTANZE PROGRESSIVE	0.00	11.23	26.12	37.34	57.41	77.44	97.47	117.44	137.42	157.41	177.41	197.44	217.46	237.52	257.57	277.63	297.68	317.74	337.80	357.86	377.92	398.16	418.21	438.23	458.25	478.25	498.25	518.23	538.20	558.15	578.10	598.11	618.07	638.10	658.11	678.12	698.11	718.11	738.11																																
DISTANZE PARZIALI		11.23	14.89	11.10	10.03	10.03	10.03	10.03	10.03	10.03	10.03	10.03	10.03	10.03	10.03	10.03	10.03	10.03	10.03	10.03	10.03	10.03	10.03	10.03	10.03	10.03	10.03	10.03	10.03	10.03	10.03	10.03	10.03	10.03	10.03	10.03	10.03	10.03	10.03																																
QUOTE TERRENO	22.39	22.36	22.27	22.19	22.07	21.89	21.86	21.89	21.82	21.68	21.73	21.55	21.32	21.87	22.01	22.16	22.32	22.47	22.63	22.76	22.94	23.10	23.25	23.46	23.68	23.90	24.13	24.35	24.57	24.79	25.02	25.24	25.52	25.86	26.27	26.75	27.29	27.90	28.58																																
QUOTE PROGETTO	22.35	22.31	22.21	22.14	22.07	21.93	21.86	21.86	21.79	21.73	21.73	21.73	21.77	21.87	22.01	22.16	22.32	22.47	22.63	22.76	22.94	23.10	23.25	23.46	23.68	23.90	24.13	24.35	24.57	24.79	25.02	25.24	25.52	25.86	26.27	26.75	27.29	27.90	28.58																																
ETTOMETRICHE	PK 0+000	PK 0+100										PK 0+200										PK 0+300										PK 0+400										PK 0+500										PK 0+600										PK 0+700									

# CONFRONTO TRA P.D. APPROVATO E P.E. PROFILI DI CONFRONTO PD APPROVATO - PE: STRALCI INTERVENTI INTERVENTO "2": Viadotto Falconara II

scala 1: 2000

1: 2000



## LEGENDA



PROGETTO DEFINITIVO



PROGETTO ESECUTIVO

No. SEZIONI	N.108	N.109	N.110	N.111	N.112	N.113	N.114	N.115	N.116	N.117	N.118	N.119	N.120	N.121	N.122	N.123	N.124	N.125	N.126	N.127	N.128	N.129	N.130	N.131	N.132	N.133	N.134	N.135	N.136	N.137
DISTANZE PROGRESSIVE	2197.99	2217.99	2237.99	2257.97	2277.97	2297.96	2317.95	2337.94	2357.94	2377.93	2397.92	2417.92	2437.91	2457.90	2477.89	2497.88	2517.88	2537.87	2557.86	2577.86	2597.85	2617.84	2637.83	2657.83	2677.82	2697.81	2717.81	2737.81	2757.81	2777.81
DISTANZE PARZIALI	19.99	19.99	19.99	19.99	19.99	19.99	19.99	19.99	19.99	19.99	19.99	19.99	19.99	19.99	19.99	19.99	19.99	19.99	19.99	19.99	19.99	19.99	19.99	19.99	19.99	20.00	20.00	20.00	20.00	
QUOTE TERRENO	95.97	96.62	97.44	98.21	98.99	99.50	100.04	100.01	93.09	92.16	91.21	90.94	90.70	90.99	91.61	91.41	92.05	91.28	90.81	92.06	94.55	96.24	98.25	104.64	110.93	111.62	112.15	112.66	113.22	
QUOTE PROGETTO	95.76	96.50	97.21	97.89	98.53	99.14	99.72	100.29	100.87	101.44	102.02	102.60	103.17	103.75	104.33	104.90	105.48	106.05	107.21	107.78	108.36	108.93	109.51	110.10	110.73	111.35	111.97	112.59	113.19	
ETTOMETRICHE	PK 2+200			PK 2+300			PK 2+400			PK 2+500			PK 2+600			PK 2+700														

# CONFRONTO TRA P.D. APPROVATO E P.E. PROFILI DI CONFRONTO PD APPROVATO - PE: STRALCI INTERVENTI INTERVENTO "3A": Galleria Barcaglione

scala 1: 2000

## LEGENDA

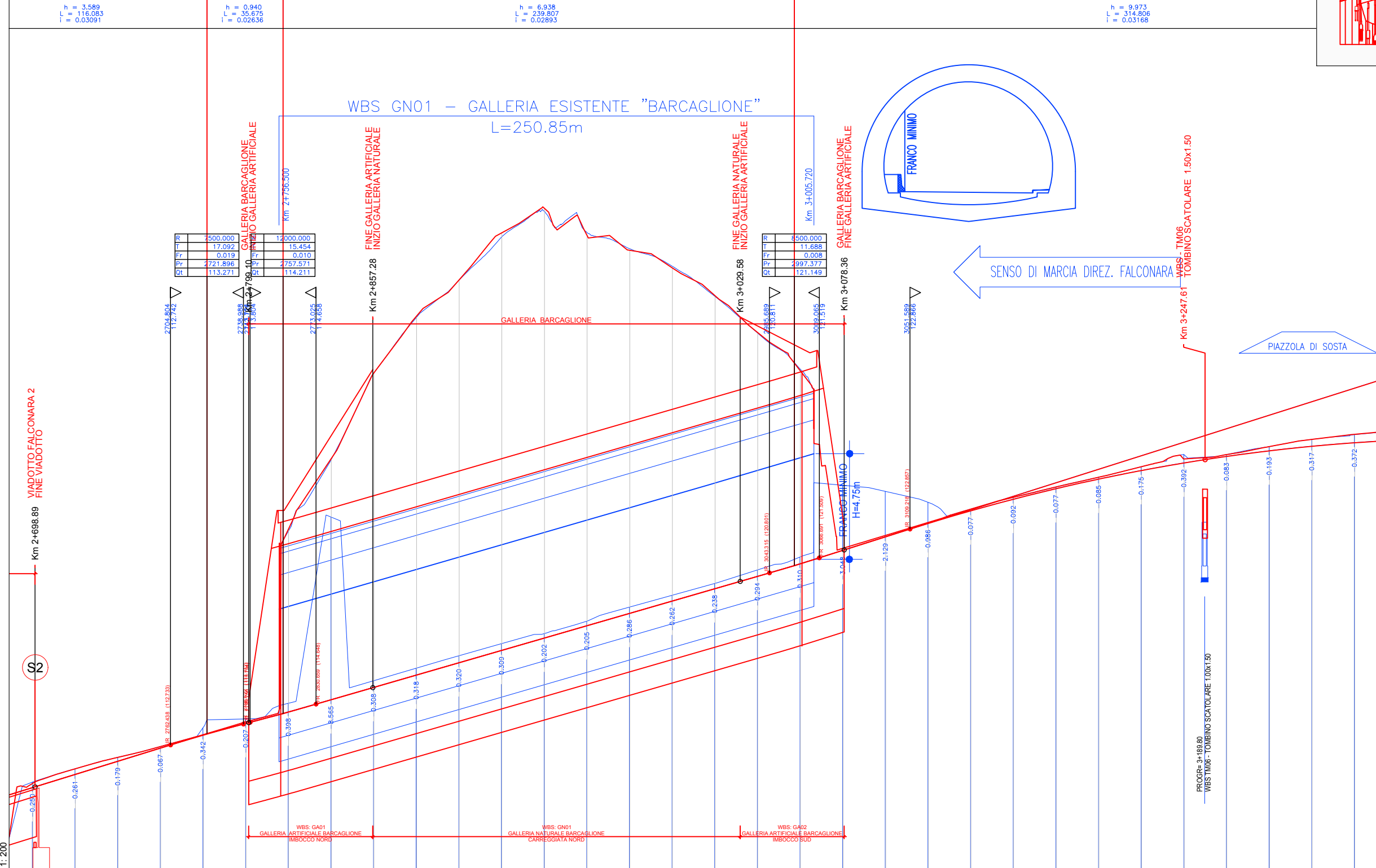


PROGETTO DEFINITIVO



PROGETTO ESECUTIVO

D=3.589 L=116.083 P=3.091%	D=0.940 L=35.675 P=2.636%	D=6.938 L=239.798 P=2.893%	D=9.973 L=314.806 P=3.168%
V10 PROG 2779.530 Q 113.261	V11 PROG 2815.205 Q 114.201		
R 7500.000 T1 17.100 T2 17.098 BS 0.019 SV 34.184 DP -0.45578%	R 12000.000 T1 15.460 T2 15.461 BS 0.010 SV 30.909 DP 0.25757%		
h = 3.589 L = 116.083 i = 0.03091	h = 0.940 L = 35.675 i = 0.02636	h = 6.938 L = 239.807 i = 0.02893	h = 9.973 L = 314.806 i = 0.03168
V12 PROG 3055.003 Q 121.139			
R 8500.000 T1 11.893 T2 11.694 BS 0.008 SV 23.376 DP 0.27501%			
h = 3.059 L = 116.083 i = 0.03091			



No. SEZIONI	133	134	135	136	137	138	139	140	141	142	143	144	145	146	147	148	149	150	151	152	153	154	155	156	157	158	159	160	161	162	163	164
DISTANZE PROGRESSIVE	2697.81	2717.81	2737.81	2757.81	2777.81	2797.81	2817.81	2837.81	2857.81	2877.81	2897.81	2917.81	2937.81	2957.81	2977.81	2997.81	3017.81	3037.81	3057.81	3077.81	3097.81	3117.81	3137.81	3157.81	3177.81	3197.81	3217.81	3237.81	3257.81	3277.81	3297.81	3317.81
DISTANZE PARZIALI	99	20.00	20.00	20.00	20.00	20.00	20.00	20.00	20.00	20.00	20.00	20.00	20.00	20.00	20.00	20.00	20.00	20.00	20.00	20.00	20.00	20.00	20.00	20.00	20.00	20.00	20.00	20.00	20.00	20.00	20.00	
QUOTE TERRENO	110.83	111.82	112.15	112.66	113.22	113.82	142.87	126.17	130.19	132.85	134.55	136.75	137.90	138.62	135.83	135.10	133.80	132.07	130.28	121.96	122.56	123.17	123.80	124.35	124.83	125.29	125.78	126.15	126.35	126.79	127.06	127.30
QUOTE PROGETTO	110.73	111.35	111.97	112.59	113.19	113.74	114.28	114.86	115.43	116.01	116.59	117.17	117.75	118.33	118.81	119.46	120.06	120.64	121.23	121.86	122.50	123.12	123.71	124.26	124.75	125.20	125.60	125.96	126.27	126.53	126.74	126.91
ETTOMETRICHE	PK 2+700				PK 2+800				PK 2+900					PK 3+000					PK 3+100					PK 3+200					PK 3+300			

