

SS 16 ADRIATICA - VARIANTE DI ANCONA  
Ampliamento da 2 a 4 corsie da Falconara a Baraccola  
1° Lotto: Tratto Falconara - Torrette (svincoli inclusi)

PROGETTO ESECUTIVO

COD. AN1

PROGETTAZIONE: ATI SINTAGMA - GDG - ICARIA

IL RESPONSABILE DELL'INTEGRAZIONE DELLE PRESTAZIONI SPECIALISTICHE:

Dott. Ing. Nando Granieri  
Ordine degli Ingegneri della Prov. di Perugia n° A351

IL GRUPPO DI PROGETTAZIONE:

MANDATARIA:  MANDANTI:  

Dott. Ing. N. Granieri	Dott. Ing. D. Carlacchini	Dott. Ing. V. Rotisciani
Dott. Arch. N. Kamenicky	Dott. Ing. S. Sacconi	Dott. Ing. F. Macchioni
Dott. Ing. V. Truffini	Dott. Ing. G. Cordua	Dott. Ing. M. Sorbelli
Dott. Arch. A. Bracchini	Dott. Ing. V. De Gori	Dott. Ing. V. Piuanno
Dott. Ing. F. Durastanti		Dott. Ing. G. Pulli
Dott. Geol. G. Cerquiglini		
Geom. S. Scopetta		
Dott. Ing. L. Sbrenna		
Dott. Ing. E. Sellari		
Dott. Ing. F. Novelli		
Dott. Ing. L. Dinelli		
Dott. Ing. L. Nani		
Dott. Ing. F. Pambianco		
Dott. Agr. F. Berti Nulli		

IL PROGETTISTA:

Dott. Ing. Federico Durastanti  
Ordine degli Ingegneri della Prov. di Terni n° A844

IL GEOLOGO:

Dott. Geol. Giorgio Cerquiglini  
Ordine dei Geologi della Regione Umbria n°108

IL R.U.P.:

Dott. Ing. Massimo Giovinazzo

IL COORDINATORE PER LA SICUREZZA IN FASE DI PROGETTAZIONE:

Dott. Ing. Filippo Pambianco  
Ordine degli Ingegneri della Prov. di Perugia n° A1373



PROTOCOLLO

DATA

STUDIO PRELIMINARE AMBIENTALE  
CONFRONTO TRA P.D. APPROVATO E P.E.  
Planimetria dei Cantieri e Aree Tecniche: Stralci interventi - ALL.7

CODICE PROGETTO

NOME FILE

REVISIONE

SCALA:

PROGETTO LIV. PROG. N. PROG.

T00-IA03-AMB-PL03-A

D P P G 0 8 E 1 7 0 1

CODICE ELAB. T 0 0 I A 0 3 A M B P L 0 3

A

1:500

A

Emissione

08/03/2019

L.Sbrenna

A.Bracchini

N.Granieri

REV.

DESCRIZIONE

DATA

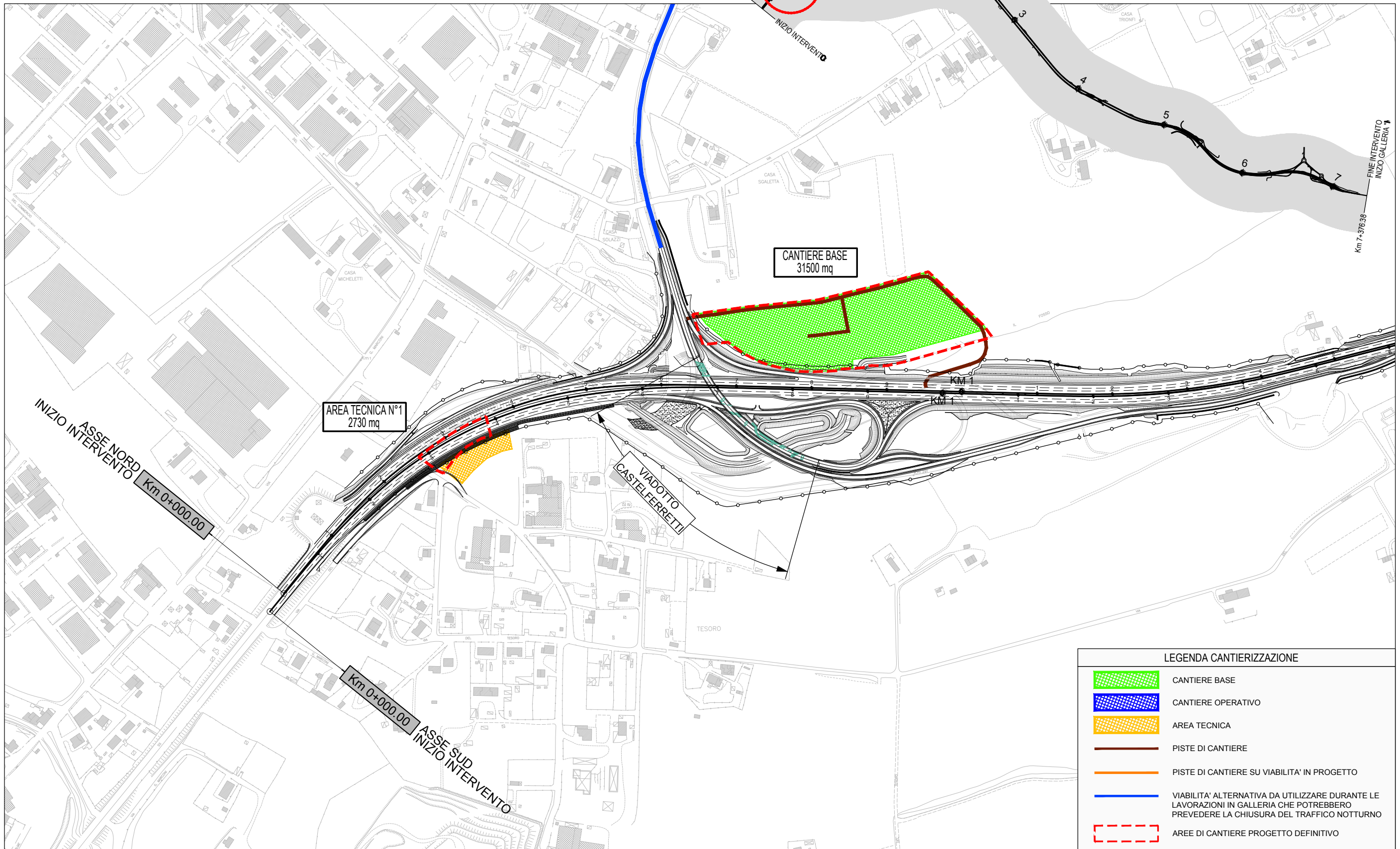
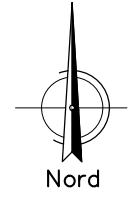
REDATTO

VERIFICATO

APPROVATO

CONFRONTO TRA P.D. APPROVATO E P.E.  
 CANTIERI E AREE TECNICHE - planimetria di confronto P.D. approvato - P.E.: stralci interventi  
 INTERVENTO "1": Adeguamento prima curva  
 scala 1: 5000

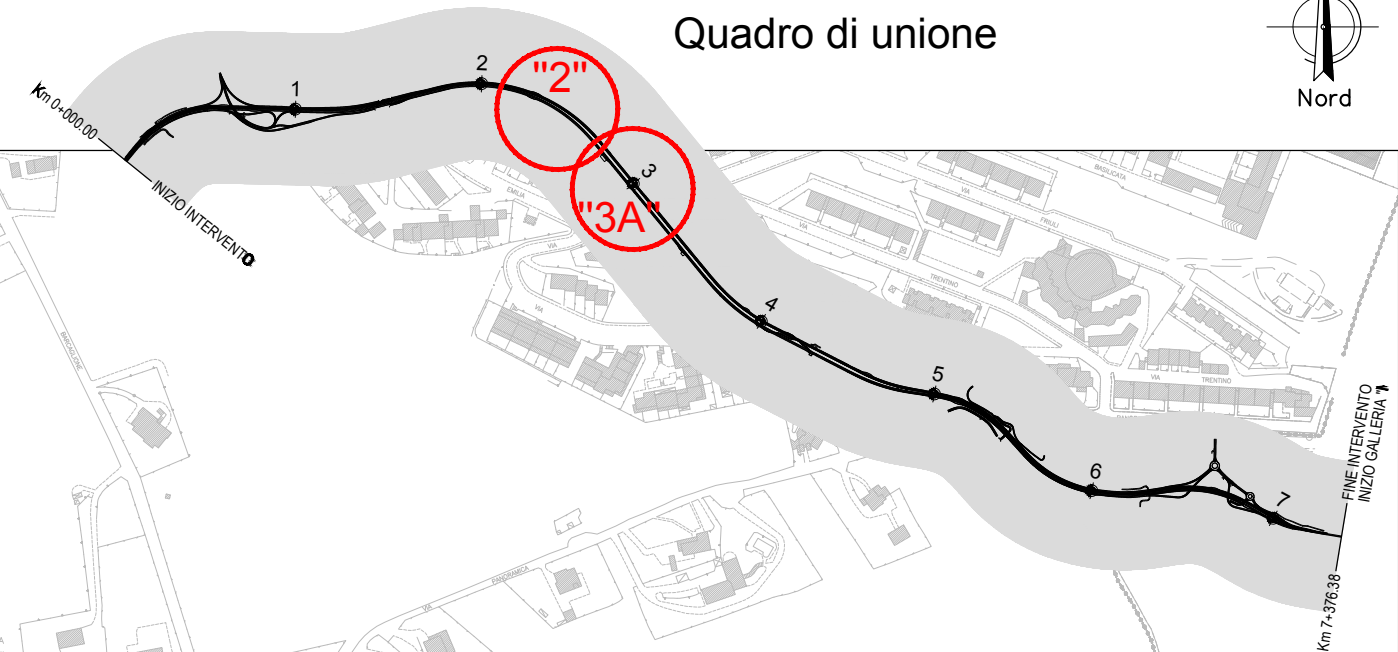
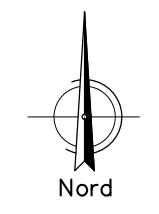
Quadro di unione



LEGENDA CANTIERIZZAZIONE	
	CANTIERE BASE
	CANTIERE OPERATIVO
	AREA TECNICA
	PISTE DI CANTIERE
	PISTE DI CANTIERE SU VIABILITA' IN PROGETTO
	VIABILITA' ALTERNATIVA DA UTILIZZARE DURANTE LE LAVORAZIONI IN GALLERIA CHE POTREBBERO PREVEDERE LA CHIUSURA DEL TRAFFICO NOTTURNO
	AREE DI CANTIERE PROGETTO DEFINITIVO

CONFRONTO TRA P.D. APPROVATO E P.E.  
 CANTIERI E AREE TECNICHE - planimetria di confronto P.D. approvato - P.E.: stralci interventi  
 INTERVENTO "2": Viadotto Falconara II Asse Nord  
 INTERVENTO "3A": Galleria Barcaglione Asse Nord  
 scala 1: 5000

Quadro di unione

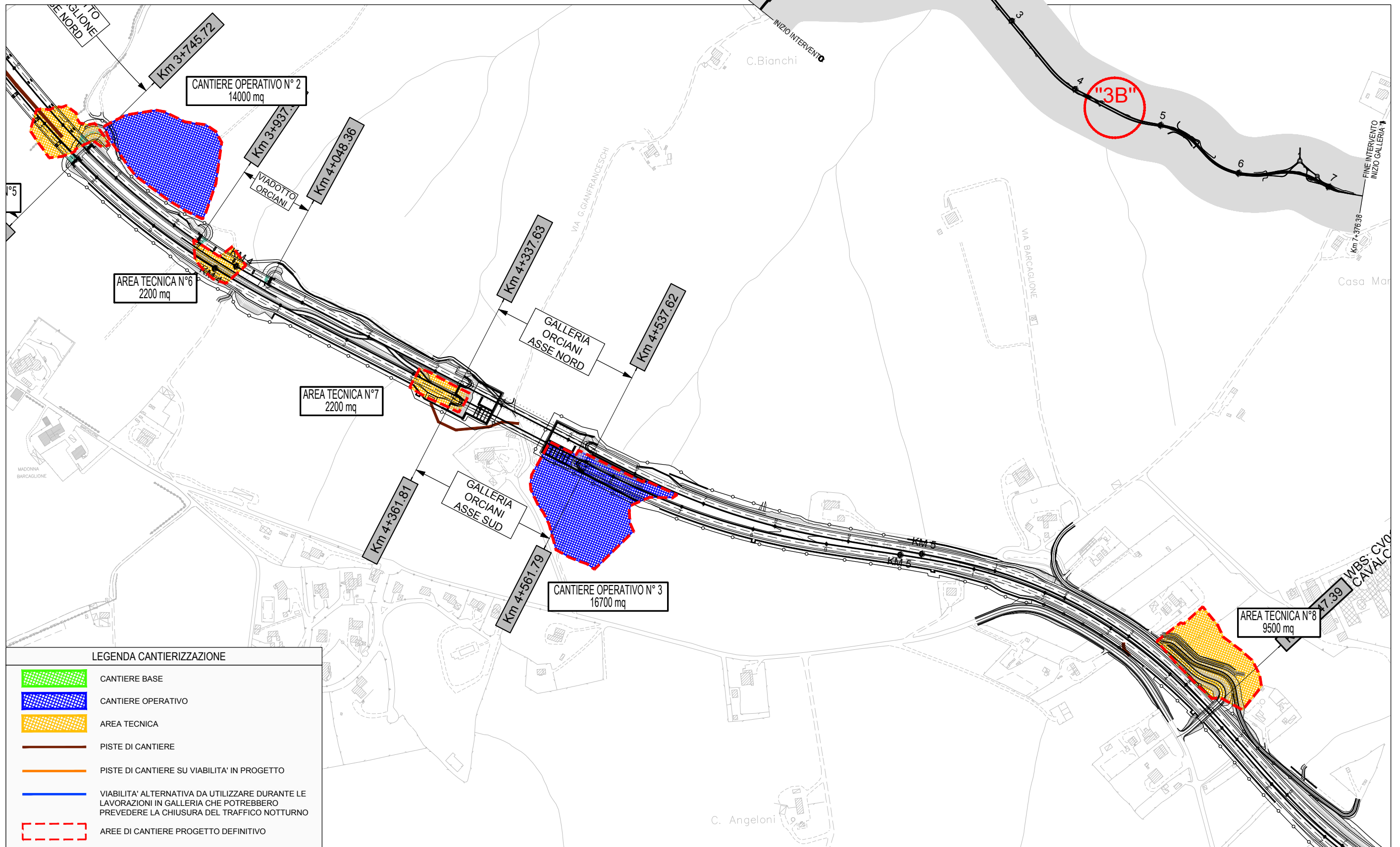
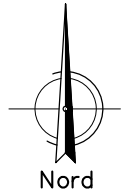


LEGENDA CANTIERIZZAZIONE

	CANTIERE BASE
	CANTIERE OPERATIVO
	AREA TECNICA
	PISTE DI CANTIERE
	PISTE DI CANTIERE SU VIABILITA' IN PROGETTO
	VIABILITA' ALTERNATIVA DA UTILIZZARE DURANTE LE LAVORAZIONI IN GALLERIA CHE POTREBBERO PREVEDERE LA CHIUSURA DEL TRAFFICO NOTTURNO
	AREE DI CANTIERE PROGETTO DEFINITIVO

CONFRONTO TRA P.D. APPROVATO E P.E.  
 CANTIERI E AREE TECNICHE - planimetria di confronto P.D. approvato - P.E.: stralci interventi  
 INTERVENTO "3B": Galleria Orciani Asse Nord  
 scala 1: 5000

Quadro di unione



LEGENDA CANTIERIZZAZIONE

- CANTIERE BASE
- CANTIERE OPERATIVO
- AREA TECNICA
- PISTE DI CANTIERE
- PISTE DI CANTIERE SU VIABILITA' IN PROGETTO
- VIABILITA' ALTERNATIVA DA UTILIZZARE DURANTE LE LAVORAZIONI IN GALLERIA CHE POTREBBERO PREVEDERE LA CHIUSURA DEL TRAFFICO NOTTURNO
- AREE DI CANTIERE PROGETTO DEFINITIVO