



SS 16 ADRIATICA - VARIANTE DI ANCONA
Ampliamento da 2 a 4 corsie da Falconara a Baraccola
1° Lotto: Tratto Falconara - Torrette (svincoli inclusi)

PROGETTO ESECUTIVO

COD. AN1

PROGETTAZIONE: ATI SINTAGMA - GDG - ICARIA

IL RESPONSABILE DELL'INTEGRAZIONE DELLE PRESTAZIONI SPECIALISTICHE:

Dott. Ing. Nando Granieri
Ordine degli Ingegneri della Prov. di Perugia n° A351

IL GRUPPO DI PROGETTAZIONE:

MANDATARIA: MANDANTI:

Dott. Ing. N. Granieri
Dott. Arch. N. Kamenicky
Dott. Ing. V. Truffini
Dott. Arch. A. Bracchini
Dott. Ing. F. Durastanti
Dott. Geol. G. Cerquiglini
Geom. S. Scopetta
Dott. Ing. L. Sbrenna
Dott. Ing. E. Sellari
Dott. Ing. F. Novelli
Dott. Ing. L. Dinelli
Dott. Ing. L. Nani
Dott. Ing. F. Pambianco
Dott. Agr. F. Berti Nulli
Dott. Ing. D. Carlacchini
Dott. Ing. S. Sacconi
Dott. Ing. G. Cordua
Dott. Ing. V. De Gori
Dott. Ing. V. Rotisciani
Dott. Ing. F. Macchioni
Dott. Ing. M. Sorbelli
Dott. Ing. V. Pionno
Dott. Ing. G. Pulli

IL PROGETTISTA:

Dott. Ing. Federico Durastanti
Ordine degli Ingegneri della Prov. di Terni n° A844

IL GEOLOGO:

Dott. Geol. Giorgio Cerquiglini
Ordine dei Geologi della Regione Umbria n°108

IL R.U.P.

Dott. Ing. Massimo Giovinazzo

IL COORDINATORE PER LA SICUREZZA IN FASE DI PROGETTAZIONE:

Dott. Ing. Filippo Pambianco
Ordine degli Ingegneri della Prov. di Perugia n° A1373

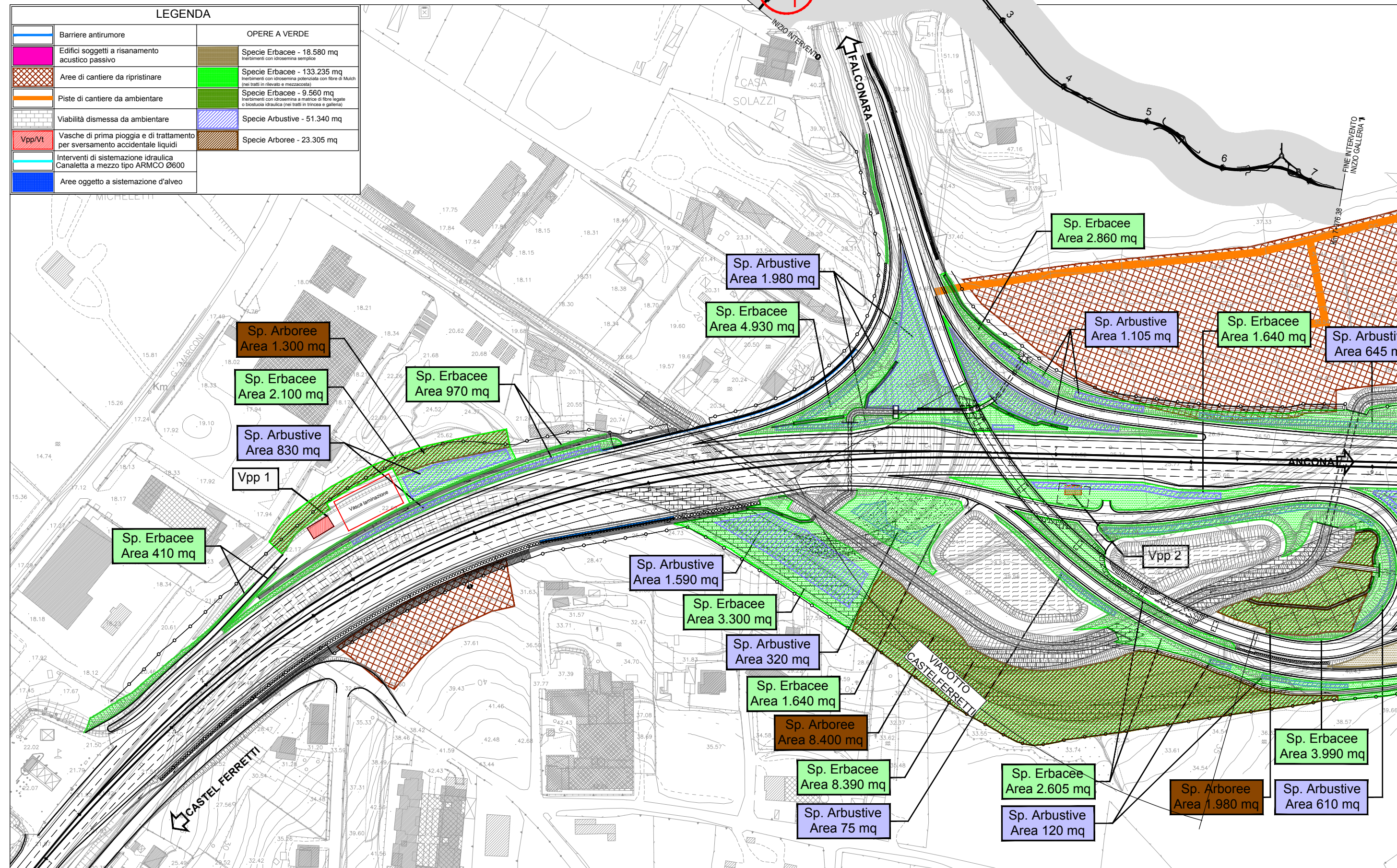
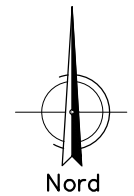


PROTOCOLLO DATA

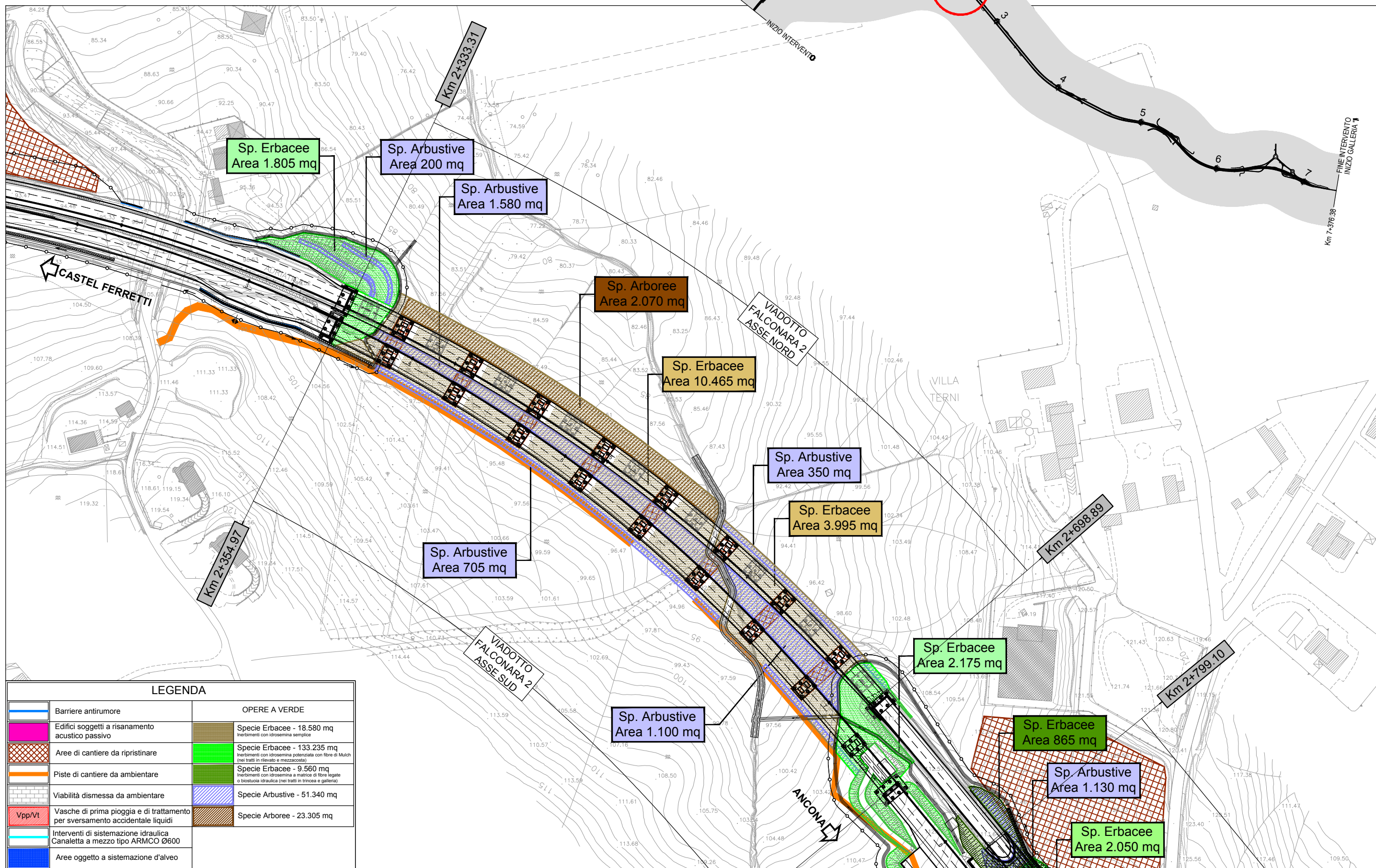
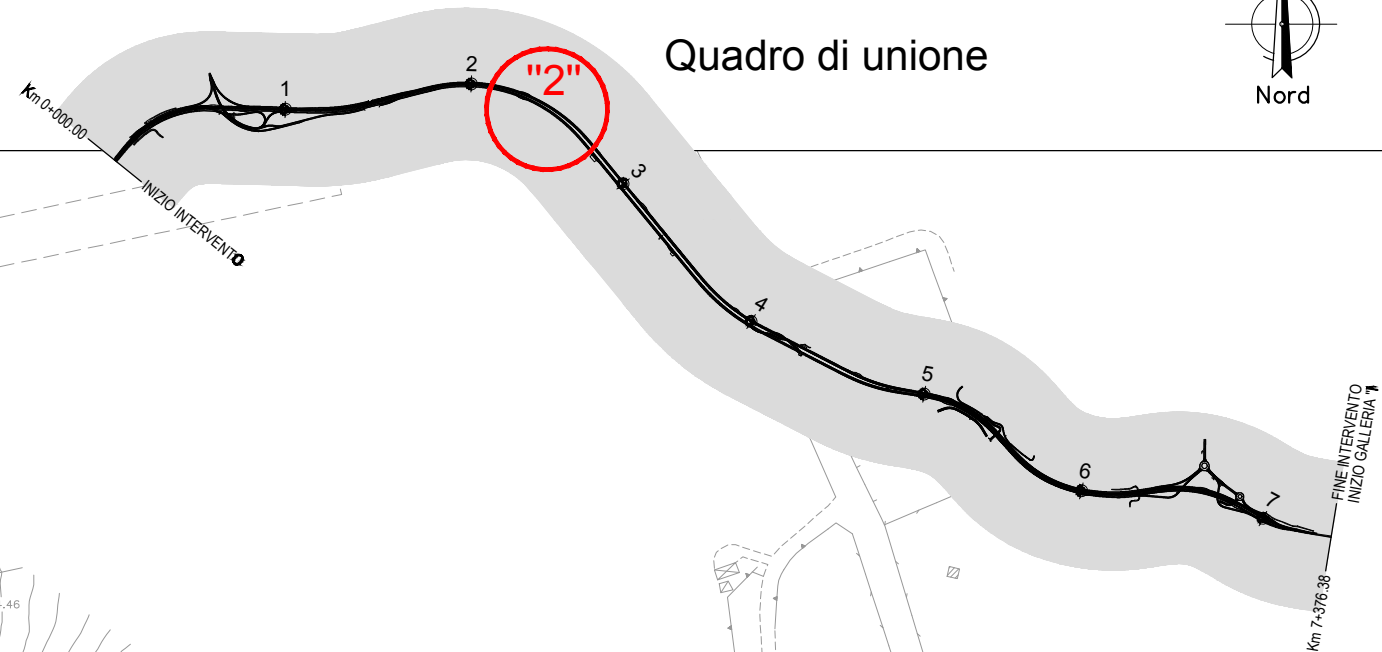
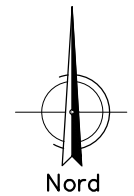
STUDIO PRELIMINARE AMBIENTALE
PAESAGGIO
Planimetria degli interventi - ALL.8

CODICE PROGETTO			NOME FILE	REVISIONE	SCALA:
PROGETTO	LIV. PROG.	N. PROG.	T00-IA03-AMB-PL04-A		
D P P G 0 8	E	1 7 0 1	CODICE ELAB. T 0 0 I A 0 3 A M B P L 0 4	A	1:2000
A	Emissione	08/03/2019	L.Sbrenna	A.Bracchini	N.Granieri
REV.	DESCRIZIONE	DATA	REDATTO	VERIFICATO	APPROVATO

PAESAGGIO
 PLANIMETRIA DEGLI INTERVENTI
 INTERVENTO "1": Adeguamento prima curva
 scala 1: 2000

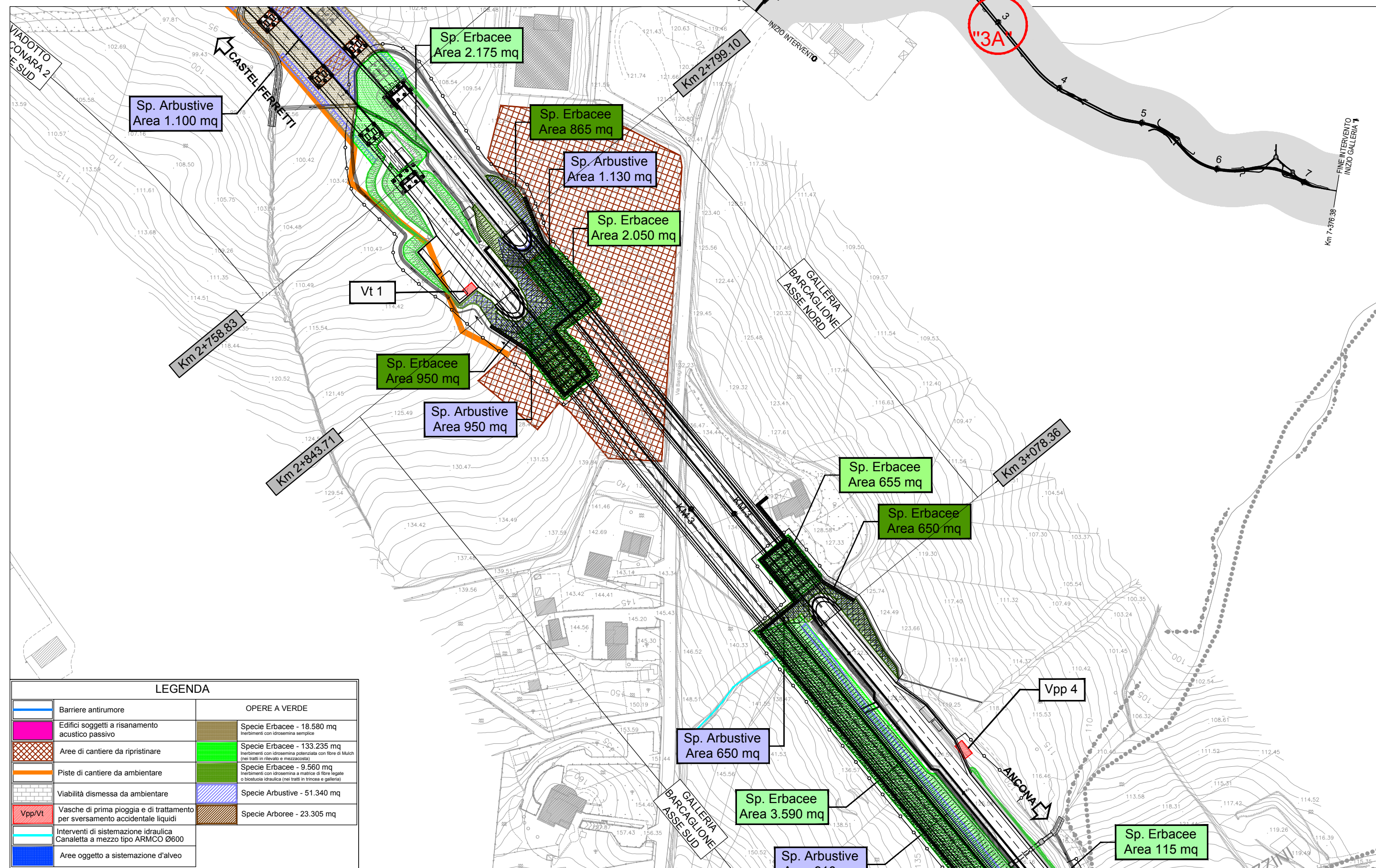
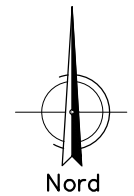


PAESAGGIO
 PLANIMETRIA DEGLI INTERVENTI
 INTERVENTO "2": Viadotto Falconara II Asse Nord
 scala 1: 2000



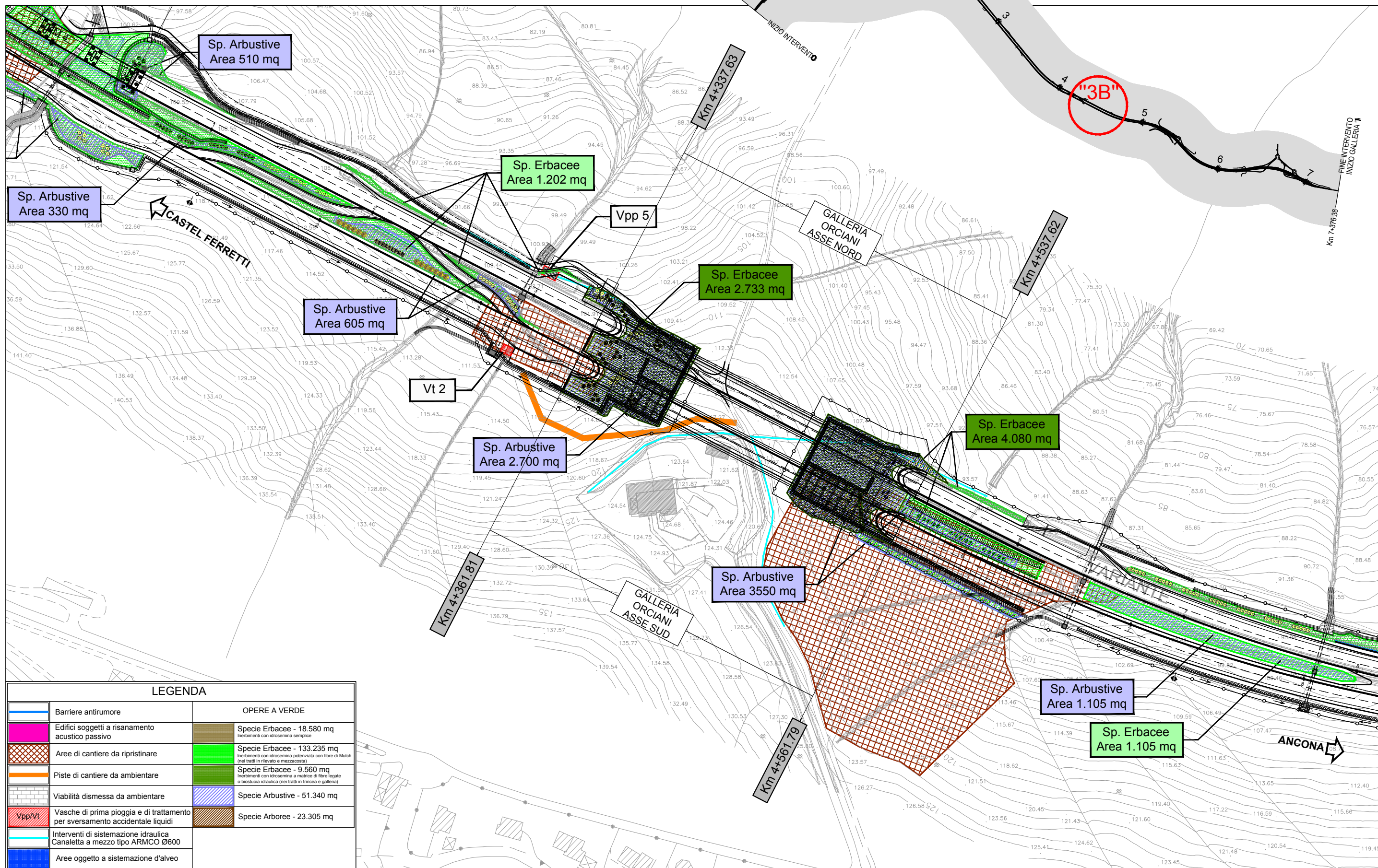
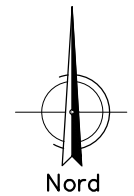
LEGENDA	
	Barriere antirumore
	Edifici soggetti a risanamento acustico passivo
	Aree di cantiere da ripristinare
	Piste di cantiere da ambientare
	Viabilità dismessa da ambientare
	Vasche di prima pioggia e di trattamento per sversamento accidentale liquidi
	Interventi di sistemazione idraulica Canaletta a mezzo tipo ARMC0 Ø600
	Aree oggetto a sistemazione d'alveo
OPERE A VERDE	
	Specie Erbacee - 18.580 mq Inerbimenti con idrosemina semplice
	Specie Erbacee - 133.235 mq Inerbimenti con idrosemina potenziata con fibre di Mulch (nei tratti in rilevato e mezzacosta)
	Specie Erbacee - 9.560 mq Inerbimenti con idrosemina a matrice di fibre legate o biocostituzione idraulica (nei tratti in trincea e galleria)
	Specie Arbustive - 51.340 mq
	Specie Arboree - 23.305 mq

PAESAGGIO
 PLANIMETRIA DEGLI INTERVENTI
 INTERVENTO "3A": Galleria Barcaglione Asse Nord
 scala 1: 2000



LEGENDA			
	Barriere antirumore		OPERE A VERDE
	Edifici soggetti a risanamento acustico passivo		Specie Erbacee - 18.580 mq Inerbimenti con idrosemina semplice
	Aree di cantiere da ripristinare		Specie Erbacee - 133.235 mq Inerbimenti con idrosemina potenziata con fibre di Mulch (nei tratti in rilevato e mezzacosta)
	Piste di cantiere da ambientare		Specie Erbacee - 9.560 mq Inerbimenti con idrosemina a matrice di fibre legate o biocostola idraulica (nei tratti in trincea e galleria)
	Viabilità dismessa da ambientare		Specie Arbustive - 51.340 mq
	Vpp/Vt Vasche di prima pioggia e di trattamento per sversamento accidentale liquidi		Specie Arboree - 23.305 mq
	Interventi di sistemazione idraulica Canaletta a mezzo tipo ARMCO Ø600		
	Aree oggetto a sistemazione d'alveo		

PAESAGGIO
 PLANIMETRIA DEGLI INTERVENTI
 INTERVENTO "3B": Galleria Orciani Asse Nord
 scala 1: 2000



LEGENDA			
	Barriere antirumore	OPERE A VERDE	
	Edifici soggetti a risanamento acustico passivo		Specie Erbacee - 18.580 mq Interventi con idrosemina semplice
	Aree di cantiere da ripristinare		Specie Erbacee - 133.235 mq Interventi con idrosemina potenziata con fibre di Mulch (nei tratti in rilevato e mezzacosta)
	Piste di cantiere da ambientare		Specie Erbacee - 9.560 mq Interventi con idrosemina a matrice di fibre legate o biocollatura idraulica (nei tratti in trincea e galleria)
	Viabilità dismessa da ambientare		Specie Arbustive - 51.340 mq
	Vasche di prima pioggia e di trattamento per sversamento accidentale liquidi		Specie Arboree - 23.305 mq
	Interventi di sistemazione idraulica Canaletta a mezzo tipo ARMCO Ø600		
	Aree oggetto a sistemazione d'alveo		