

SS 16 ADRIATICA - VARIANTE DI ANCONA
 Ampliamento da 2 a 4 corsie da Falconara a Baraccola
 1° Lotto: Tratto Falconara - Torrette (svincoli inclusi)

PROGETTO ESECUTIVO

COD. **AN1**

PROGETTAZIONE: ATI SINTAGMA - GDG - ICARIA

IL RESPONSABILE DELL'INTEGRAZIONE DELLE PRESTAZIONI SPECIALISTICHE:
 Dott. Ing. Nando Granieri
 Ordine degli Ingegneri della Prov. di Perugia n° A351

IL GRUPPO DI PROGETTAZIONE:
MANDATARIA:



Dott.Ing. N.Granieri
 Dott.Arch. N.Kamenicky
 Dott.Ing. V.Truffini
 Dott.Arch. A.Bracchini
 Dott.Ing. F.Durastanti
 Dott.Geol. G.Cerquiglini
 Geom. S.Scopetta
 Dott.Ing. L.Sbrenna
 Dott.Ing. E.Sellari
 Dott.Ing. F.Novelli
 Dott.Ing. L.Dinelli
 Dott.Ing. L.Nani
 Dott.Ing. F.Pambianco
 Dott. Agr. F.Berti Nulli

MANDANTI:
 Dott. Ing. D.Carlaccini
 Dott. Ing. S.Sacconi
 Dott. Ing. G.Cordua
 Dott. Ing. V.De Gori

Dott. Ing. V.Rotisciani
 Dott. Ing. F.Macchioni
 Dott. Ing. M.Sorbelli
 Dott. Ing. V.Piunno
 Dott. Ing. G.Pulli

IL PROGETTISTA:
 Dott. Ing. Federico Durastanti
 Ordine degli Ingegneri della Prov. di Terni n° A844

IL GEOLOGO:
 Dott. Geol. Giorgio Cerquiglini
 Ordine dei Geologi della Regione Umbria n°108

Il R.U.P.
 Dott. Ing. Massimo Giovinazzo

IL COORDINATORE PER LA SICUREZZA IN FASE DI PROGETTAZIONE:
 Dott. Ing. Filippo Pambianco
 Ordine degli Ingegneri della Prov. di Perugia n° A1373



PROTOCOLLO DATA

STUDIO PRELIMINARE AMBIENTALE
RUMORE
 Schede censimento ricettori acustici - ALL.11

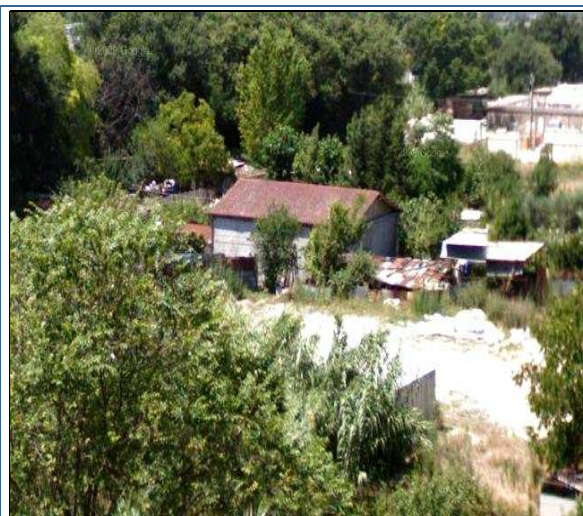
CODICE PROGETTO			NOME FILE	REVISIONE	SCALA:
PROGETTO	LIV. PROG.	N. PROG.	T00-IA03-AMB-SC02-A		
DPAN02	E	1801	CODICE ELAB. T00IA03AMBSC02	A	-
A	Emissione		08/03/2019	L.Sbrenna	A.Bracchini N.Granieri
REV.	DESCRIZIONE		DATA	REDATTO	VERIFICATO APPROVATO



SCHEMA DI CENSIMENTO RICETTORI

CODICE RICETTORE ESAMINATO:	1
OPERA DI PROGETTO:	SS16 "ADRIATICA" - VARIANTE DI ANCONA AMPLIAMENTO DA 2 A 4 CORSIE DA FALCONARA A BARACCOLA 1° LOTTO: TRATTO FALCONARA - TORRETT E (svincoli inclusi)

RILIEVO PLANIMETRICO



PROVINCIA:	AN
COMUNE:	Falconara Marittima
TOPONIMO	Tesoro

PROGRESSIVA	400->500
DISTANZA DALL'INFRASTRUTTURA:	220
ORIENTAMENTO RISPETTO ALL'INFRASTRUTTURA:	Sud
COORDINATE GEOGRAFICHE:	X 4000981.60
	Y 1998018.58

CARATTERISTICHE DEL RICETTORE E DESTINAZIONE D'USO

NUMERO DI PIANI:	1	TIPOLOGIA STRUTTURA:	Lamiera
ALTEZZA DELL'EDIFICIO:	5	TIPOLOGIA INFISSI:	Standard
CLASSE ACUSTICA DI APPARTENENZA:	IV	STATO DI CONSERVAZIONE:	Cattivo
DESTINAZIONE DI USO:	Produttivo		

SORGENTI DI RUMORE PRESENTI ED EVENTUALI INFORMAZIONI AGGIUNTIVE

INFRASTRUTTURE STRADALI:	SI	INFORMAZIONI AGGIUNTIVE:	
INFRASTRUTTURE FERROVIARIE:	NO		



SCHEDA DI CENSIMENTO RICETTORI

CODICE RICETTORE ESAMINATO:	2
OPERA DI PROGETTO:	SS16 "ADRIATICA" - VARIANTE DI ANCONA AMPLIAMENTO DA 2 A 4 CORSIE DA FALCONARA A BARACCOLA 1° LOTTO: TRATTO FALCONARA - TORRETT E (svincoli inclusi)

RILIEVO PLANIMETRICO



PROVINCIA:	AN
COMUNE:	Falconara Marittima
TOPONIMO	Tesoro

PROGRESSIVA	300->400
DISTANZA DALL'INFRASTRUTTURA:	110
ORIENTAMENTO RISPETTO ALL'INFRASTRUTTURA:	Sud
COORDINATE GEOGRAFICHE:	X 4000902.12
	Y 1997813.29

CARATTERISTICHE DEL RICETTORE E DESTINAZIONE D'USO

NUMERO DI PIANI:	1	TIPOLOGIA STRUTTURA:	Prefabbricato
ALTEZZA DELL'EDIFICIO:	5	TIPOLOGIA INFISSI:	Standard
CLASSE ACUSTICA DI APPARTENENZA:	IV	STATO DI CONSERVAZIONE:	Buono
DESTINAZIONE DI USO:	Produttivo		

SORGENTI DI RUMORE PRESENTI ED EVENTUALI INFORMAZIONI AGGIUNTIVE

INFRASTRUTTURE STRADALI:	SI	INFORMAZIONI AGGIUNTIVE:	
INFRASTRUTTURE FERROVIARIE:	NO		



SCHEDA DI CENSIMENTO RICETTORI

CODICE RICETTORE ESAMINATO:	3
OPERA DI PROGETTO:	SS16 "ADRIATICA" - VARIANTE DI ANCONA AMPLIAMENTO DA 2 A 4 CORSIE DA FALCONARA A BARACCOLA 1° LOTTO: TRATTO FALCONARA - TORRETT E (svincoli inclusi)

RILIEVO PLANIMETRICO



PROVINCIA:	AN
COMUNE:	Falconara Marittima
TOPONIMO	Tesoro

PROGRESSIVA	200->300
DISTANZA DALL'INFRASTRUTTURA:	60
ORIENTAMENTO RISPETTO ALL'INFRASTRUTTURA:	Sud
COORDINATE GEOGRAFICHE:	X 4000867.80
	Y 1997776.76

CARATTERISTICHE DEL RICETTORE E DESTINAZIONE D'USO

NUMERO DI PIANI:	2	TIPOLOGIA STRUTTURA:	Muratura
ALTEZZA DELL'EDIFICIO:	8	TIPOLOGIA INFISSI:	Standard
CLASSE ACUSTICA DI APPARTENENZA:	IV	STATO DI CONSERVAZIONE:	Buono
DESTINAZIONE DI USO:	Ufficio		

SORGENTI DI RUMORE PRESENTI ED EVENTUALI INFORMAZIONI AGGIUNTIVE

INFRASTRUTTURE STRADALI:	SI	INFORMAZIONI AGGIUNTIVE:	
INFRASTRUTTURE FERROVIARIE:	NO		



SCHEDA DI CENSIMENTO RICETTORI

CODICE RICETTORE ESAMINATO:	4
OPERA DI PROGETTO:	SS16 "ADRIATICA" - VARIANTE DI ANCONA AMPLIAMENTO DA 2 A 4 CORSIE DA FALCONARA A BARACCOLA 1° LOTTO: TRATTO FALCONARA - TORRETT E (svincoli inclusi)

RILIEVO PLANIMETRICO



PROVINCIA:	AN
COMUNE:	Falconara Marittima
TOPONIMO	Tesoro

PROGRESSIVA	200->300
DISTANZA DALL'INFRASTRUTTURA:	200
ORIENTAMENTO RISPETTO ALL'INFRASTRUTTURA:	Sud-Est
COORDINATE GEOGRAFICHE:	X 4000926.47
	Y 1997707.89

CARATTERISTICHE DEL RICETTORE E DESTINAZIONE D'USO

NUMERO DI PIANI:	2	TIPOLOGIA STRUTTURA:	muratura
ALTEZZA DELL'EDIFICIO:	8	TIPOLOGIA INFISSI:	Standard
CLASSE ACUSTICA DI APPARTENENZA:	V	STATO DI CONSERVAZIONE:	Buono
DESTINAZIONE DI USO:	Civile abitazione		

SORGENTI DI RUMORE PRESENTI ED EVENTUALI INFORMAZIONI AGGIUNTIVE

INFRASTRUTTURE STRADALI:	SI	INFORMAZIONI AGGIUNTIVE:	
INFRASTRUTTURE FERROVIARIE:	NO		



SCHEDA DI CENSIMENTO RICETTORI

CODICE RICETTORE ESAMINATO:	5
OPERA DI PROGETTO:	SS16 "ADRIATICA" - VARIANTE DI ANCONA AMPLIAMENTO DA 2 A 4 CORSIE DA FALCONARA A BARACCOLA 1° LOTTO: TRATTO FALCONARA - TORRETT E (svincoli inclusi)

RILIEVO PLANIMETRICO



PROVINCIA:	AN
COMUNE:	Falconara Marittima
TOPONIMO	Tesoro

PROGRESSIVA	200->300
DISTANZA DALL'INFRASTRUTTURA:	30
ORIENTAMENTO RISPETTO ALL'INFRASTRUTTURA:	Sud-Est
COORDINATE GEOGRAFICHE:	X 4000814.53
	Y 1997758.23

CARATTERISTICHE DEL RICETTORE E DESTINAZIONE D'USO

NUMERO DI PIANI:	2	TIPOLOGIA STRUTTURA:	Muratura
ALTEZZA DELL'EDIFICIO:	8	TIPOLOGIA INFISSI:	Standard
CLASSE ACUSTICA DI APPARTENENZA:	IV	STATO DI CONSERVAZIONE:	Buono
DESTINAZIONE DI USO:	Ufficio		

SORGENTI DI RUMORE PRESENTI ED EVENTUALI INFORMAZIONI AGGIUNTIVE

INFRASTRUTTURE STRADALI:	SI	INFORMAZIONI AGGIUNTIVE:	
INFRASTRUTTURE FERROVIARIE:	NO		



SCHEDA DI CENSIMENTO RICETTORI

CODICE RICETTORE ESAMINATO:	6
OPERA DI PROGETTO:	SS16 "ADRIATICA" - VARIANTE DI ANCONA AMPLIAMENTO DA 2 A 4 CORSIE DA FALCONARA A BARACCOLA 1° LOTTO: TRATTO FALCONARA - TORRETT E (svincoli inclusi)

RILIEVO PLANIMETRICO



PROVINCIA:	AN
COMUNE:	Falconara Marittima
TOPONIMO	Tesoro

PROGRESSIVA	100->200
DISTANZA DALL'INFRASTRUTTURA:	35
ORIENTAMENTO RISPETTO ALL'INFRASTRUTTURA:	Sud-Est
COORDINATE GEOGRAFICHE:	X 4000741.44
	Y 1997683.92

CARATTERISTICHE DEL RICETTORE E DESTINAZIONE D'USO

NUMERO DI PIANI:	2	TIPOLOGIA STRUTTURA:	Muratura
ALTEZZA DELL'EDIFICIO:	8	TIPOLOGIA INFISSI:	Standard
CLASSE ACUSTICA DI APPARTENENZA:	IV	STATO DI CONSERVAZIONE:	In costruzione
DESTINAZIONE DI USO:	Civile abitazione		

SORGENTI DI RUMORE PRESENTI ED EVENTUALI INFORMAZIONI AGGIUNTIVE

INFRASTRUTTURE STRADALI:	SI	INFORMAZIONI AGGIUNTIVE:	
INFRASTRUTTURE FERROVIARIE:	NO		



SCHEDA DI CENSIMENTO RICETTORI

CODICE RICETTORE ESAMINATO:	7
OPERA DI PROGETTO:	SS16 "ADRIATICA" - VARIANTE DI ANCONA AMPLIAMENTO DA 2 A 4 CORSIE DA FALCONARA A BARACCOLA 1° LOTTO: TRATTO FALCONARA - TORRETT E (svincoli inclusi)

RILIEVO PLANIMETRICO



PROVINCIA:	AN
COMUNE:	Falconara Marittima
TOPONIMO	Tesoro

PROGRESSIVA	100->200
DISTANZA DALL'INFRASTRUTTURA:	50
ORIENTAMENTO RISPETTO ALL'INFRASTRUTTURA:	Sud-Est
COORDINATE GEOGRAFICHE:	X 4000676.89
	Y 1997660.67

CARATTERISTICHE DEL RICETTORE E DESTINAZIONE D'USO

NUMERO DI PIANI:	1	TIPOLOGIA STRUTTURA:	Muratura
ALTEZZA DELL'EDIFICIO:	5	TIPOLOGIA INFISSI:	Standard
CLASSE ACUSTICA DI APPARTENENZA:	IV	STATO DI CONSERVAZIONE:	Buono
DESTINAZIONE DI USO:	Produttivo		

SORGENTI DI RUMORE PRESENTI ED EVENTUALI INFORMAZIONI AGGIUNTIVE

INFRASTRUTTURE STRADALI:	SI	INFORMAZIONI AGGIUNTIVE:	
INFRASTRUTTURE FERROVIARIE:	NO		



SCHEDA DI CENSIMENTO RICETTORI

CODICE RICETTORE ESAMINATO:	8
OPERA DI PROGETTO:	SS16 "ADRIATICA" - VARIANTE DI ANCONA AMPLIAMENTO DA 2 A 4 CORSIE DA FALCONARA A BARACCOLA 1° LOTTO: TRATTO FALCONARA - TORRETT E (svincoli inclusi)

RILIEVO PLANIMETRICO



PROVINCIA:	AN
COMUNE:	Falconara Marittima
TOPONIMO	Tesoro

PROGRESSIVA	0->100
DISTANZA DALL'INFRASTRUTTURA:	25
ORIENTAMENTO RISPETTO ALL'INFRASTRUTTURA:	Sud-Est
COORDINATE GEOGRAFICHE:	X 4000595.44
	Y 1997620.90

CARATTERISTICHE DEL RICETTORE E DESTINAZIONE D'USO

NUMERO DI PIANI:	1	TIPOLOGIA STRUTTURA:	Prefabbricato
ALTEZZA DELL'EDIFICIO:	5	TIPOLOGIA INFISSI:	Standard
CLASSE ACUSTICA DI APPARTENENZA:	IV	STATO DI CONSERVAZIONE:	Buono
DESTINAZIONE DI USO:	Produttivo		

SORGENTI DI RUMORE PRESENTI ED EVENTUALI INFORMAZIONI AGGIUNTIVE

INFRASTRUTTURE STRADALI:	SI	INFORMAZIONI AGGIUNTIVE:	
INFRASTRUTTURE FERROVIARIE:	NO		



SCHEDA DI CENSIMENTO RICETTORI

CODICE RICETTORE ESAMINATO:

9

OPERA DI PROGETTO:

SS16 "ADRIATICA" - VARIANTE DI ANCONA AMPLIAMENTO DA 2 A 4 CORSIE DA FALCONARA A BARACCOLA 1° LOTTO: TRATTO FALCONARA - TORRETT E (svincoli inclusi)

RILIEVO PLANIMETRICO



PROVINCIA:	AN
COMUNE:	Falconara Marittima
TOPONIMO	Tesoro

PROGRESSIVA	0->100
DISTANZA DALL'INFRASTRUTTURA:	115
ORIENTAMENTO RISPETTO ALL'INFRASTRUTTURA:	Sud-Est
COORDINATE GEOGRAFICHE:	X 4000751.79
	Y 1997499.33

CARATTERISTICHE DEL RICETTORE E DESTINAZIONE D'USO

NUMERO DI PIANI:	2	TIPOLOGIA STRUTTURA:	Muratura
ALTEZZA DELL'EDIFICIO:	8	TIPOLOGIA INFISSI:	Standard
CLASSE ACUSTICA DI APPARTENENZA:	V	STATO DI CONSERVAZIONE:	Buono
DESTINAZIONE DI USO:	Ufficio		

SORGENTI DI RUMORE PRESENTI ED EVENTUALI INFORMAZIONI AGGIUNTIVE

INFRASTRUTTURE STRADALI:	SI	INFORMAZIONI AGGIUNTIVE:	
INFRASTRUTTURE FERROVIARIE:	NO		



SCHEDA DI CENSIMENTO RICETTORI

CODICE RICETTORE ESAMINATO:	10
OPERA DI PROGETTO:	SS16 "ADRIATICA" - VARIANTE DI ANCONA AMPLIAMENTO DA 2 A 4 CORSIE DA FALCONARA A BARACCOLA 1° LOTTO: TRATTO FALCONARA - TORRETT E (svincoli inclusi)

RILIEVO PLANIMETRICO



PROVINCIA:	AN
COMUNE:	Falconara Marittima
TOPONIMO	Tesoro

PROGRESSIVA	200->300
DISTANZA DALL'INFRASTRUTTURA:	125
ORIENTAMENTO RISPETTO ALL'INFRASTRUTTURA:	Sud-Est
COORDINATE GEOGRAFICHE:	X 4000873.93
	Y 1997625.35

CARATTERISTICHE DEL RICETTORE E DESTINAZIONE D'USO

NUMERO DI PIANI:	2	TIPOLOGIA STRUTTURA:	Muratura
ALTEZZA DELL'EDIFICIO:	8	TIPOLOGIA INFISSI:	Standard
CLASSE ACUSTICA DI APPARTENENZA:	V	STATO DI CONSERVAZIONE:	Buono
DESTINAZIONE DI USO:	Civile abitazione		

SORGENTI DI RUMORE PRESENTI ED EVENTUALI INFORMAZIONI AGGIUNTIVE

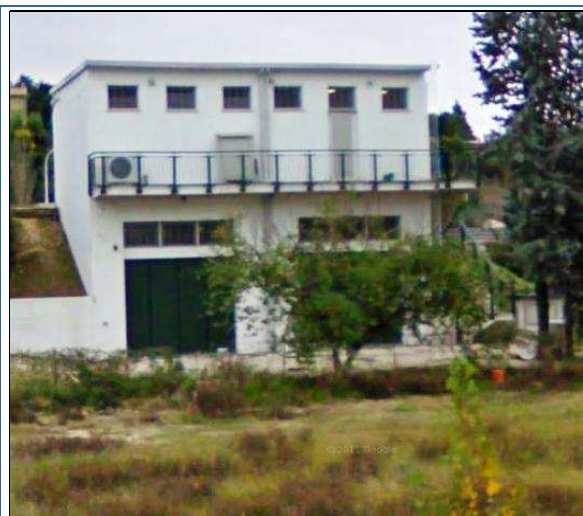
INFRASTRUTTURE STRADALI:	SI	INFORMAZIONI AGGIUNTIVE:	
INFRASTRUTTURE FERROVIARIE:	NO		



SCHEDA DI CENSIMENTO RICETTORI

CODICE RICETTORE ESAMINATO:	11
OPERA DI PROGETTO:	SS16 "ADRIATICA" - VARIANTE DI ANCONA AMPLIAMENTO DA 2 A 4 CORSIE DA FALCONARA A BARACCOLA 1° LOTTO: TRATTO FALCONARA - TORRETT E (svincoli inclusi)

RILIEVO PLANIMETRICO



PROVINCIA:	AN
COMUNE:	Falconara Marittima
TOPONIMO	Tesoro

PROGRESSIVA	0->100
DISTANZA DALL'INFRASTRUTTURA:	10
ORIENTAMENTO RISPETTO ALL'INFRASTRUTTURA:	Est
COORDINATE GEOGRAFICHE:	X 4000547.88
	Y 1997588.40

CARATTERISTICHE DEL RICETTORE E DESTINAZIONE D'USO

NUMERO DI PIANI:	2	TIPOLOGIA STRUTTURA:	Muratura
ALTEZZA DELL'EDIFICIO:	8	TIPOLOGIA INFISSI:	Standard
CLASSE ACUSTICA DI APPARTENENZA:	IV	STATO DI CONSERVAZIONE:	Buono
DESTINAZIONE DI USO:	Ufficio		

SORGENTI DI RUMORE PRESENTI ED EVENTUALI INFORMAZIONI AGGIUNTIVE

INFRASTRUTTURE STRADALI:	SI	INFORMAZIONI AGGIUNTIVE:	
INFRASTRUTTURE FERROVIARIE:	NO		



SCHEDA DI CENSIMENTO RICETTORI

CODICE RICETTORE ESAMINATO:	12
OPERA DI PROGETTO:	SS16 "ADRIATICA" - VARIANTE DI ANCONA AMPLIAMENTO DA 2 A 4 CORSIE DA FALCONARA A BARACCOLA 1° LOTTO: TRATTO FALCONARA - TORRETT E (svincoli inclusi)

RILIEVO PLANIMETRICO



PROVINCIA:	AN
COMUNE:	Falconara Marittima
TOPONIMO	Tesoro

PROGRESSIVA	<0
DISTANZA DALL'INFRASTRUTTURA:	50
ORIENTAMENTO RISPETTO ALL'INFRASTRUTTURA:	Sud-Est
COORDINATE GEOGRAFICHE:	X 4000576.93
	Y 1997526.38

CARATTERISTICHE DEL RICETTORE E DESTINAZIONE D'USO

NUMERO DI PIANI:	2	TIPOLOGIA STRUTTURA:	Muratura
ALTEZZA DELL'EDIFICIO:	8	TIPOLOGIA INFISSI:	Standard
CLASSE ACUSTICA DI APPARTENENZA:	IV	STATO DI CONSERVAZIONE:	Buono
DESTINAZIONE DI USO:	Civile abitazione		

SORGENTI DI RUMORE PRESENTI ED EVENTUALI INFORMAZIONI AGGIUNTIVE

INFRASTRUTTURE STRADALI:	SI	INFORMAZIONI AGGIUNTIVE:	
INFRASTRUTTURE FERROVIARIE:	NO		



SCHEDA DI CENSIMENTO RICETTORI

CODICE RICETTORE ESAMINATO:	13
OPERA DI PROGETTO:	SS16 "ADRIATICA" - VARIANTE DI ANCONA AMPLIAMENTO DA 2 A 4 CORSIE DA FALCONARA A BARACCOLA 1° LOTTO: TRATTO FALCONARA - TORRETT E (svincoli inclusi)

RILIEVO PLANIMETRICO



PROVINCIA:	AN
COMUNE:	Falconara Marittima
TOPONIMO	Tesoro

PROGRESSIVA	<0
DISTANZA DALL'INFRASTRUTTURA:	170
ORIENTAMENTO RISPETTO ALL'INFRASTRUTTURA:	Sud-Est
COORDINATE GEOGRAFICHE:	X 4000642.44
	Y 1997457.75

CARATTERISTICHE DEL RICETTORE E DESTINAZIONE D'USO

NUMERO DI PIANI:	1	TIPOLOGIA STRUTTURA:	Muratura
ALTEZZA DELL'EDIFICIO:	5	TIPOLOGIA INFISSI:	Standard
CLASSE ACUSTICA DI APPARTENENZA:	V	STATO DI CONSERVAZIONE:	Buono
DESTINAZIONE DI USO:	Civile abitazione		

SORGENTI DI RUMORE PRESENTI ED EVENTUALI INFORMAZIONI AGGIUNTIVE

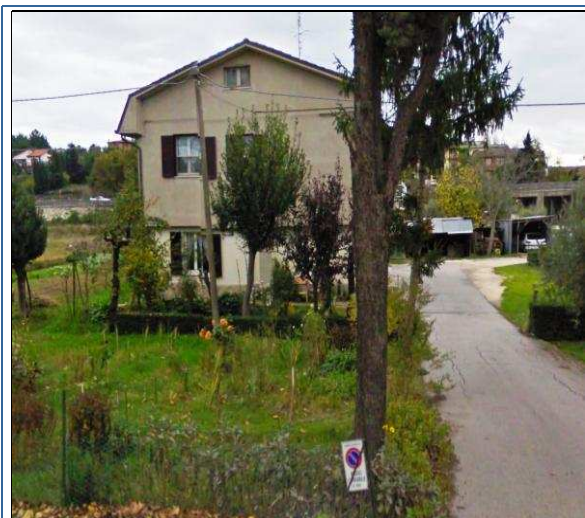
INFRASTRUTTURE STRADALI:	SI	INFORMAZIONI AGGIUNTIVE:	
INFRASTRUTTURE FERROVIARIE:	NO		



SCHEDA DI CENSIMENTO RICETTORI

CODICE RICETTORE ESAMINATO:	14
OPERA DI PROGETTO:	SS16 "ADRIATICA" - VARIANTE DI ANCONA AMPLIAMENTO DA 2 A 4 CORSIE DA FALCONARA A BARACCOLA 1° LOTTO: TRATTO FALCONARA - TORRETT E (svincoli inclusi)

RILIEVO PLANIMETRICO



PROVINCIA:	AN
COMUNE:	Falconara Marittima
TOPONIMO	Tesoro

PROGRESSIVA	<0
DISTANZA DALL'INFRASTRUTTURA:	60
ORIENTAMENTO RISPETTO ALL'INFRASTRUTTURA:	Sud-Est
COORDINATE GEOGRAFICHE:	X 4000521.09
	Y 1997499.87

CARATTERISTICHE DEL RICETTORE E DESTINAZIONE D'USO

NUMERO DI PIANI:	2	TIPOLOGIA STRUTTURA:	Muratura
ALTEZZA DELL'EDIFICIO:	8	TIPOLOGIA INFISSI:	Standard
CLASSE ACUSTICA DI APPARTENENZA:	IV	STATO DI CONSERVAZIONE:	Mediocre
DESTINAZIONE DI USO:	Civile abitazione		

SORGENTI DI RUMORE PRESENTI ED EVENTUALI INFORMAZIONI AGGIUNTIVE

INFRASTRUTTURE STRADALI:	SI	INFORMAZIONI AGGIUNTIVE:	
INFRASTRUTTURE FERROVIARIE:	NO		



SCHEDA DI CENSIMENTO RICETTORI

CODICE RICETTORE ESAMINATO:	15
OPERA DI PROGETTO:	SS16 "ADRIATICA" - VARIANTE DI ANCONA AMPLIAMENTO DA 2 A 4 CORSIE DA FALCONARA A BARACCOLA 1° LOTTO: TRATTO FALCONARA - TORRETT E (svincoli inclusi)

RILIEVO PLANIMETRICO



PROVINCIA:	AN
COMUNE:	Falconara Marittima
TOPONIMO	Tesoro

PROGRESSIVA	<0
DISTANZA DALL'INFRASTRUTTURA:	60
ORIENTAMENTO RISPETTO ALL'INFRASTRUTTURA:	Est
COORDINATE GEOGRAFICHE:	X 4000478.06
	Y 1997469.20

CARATTERISTICHE DEL RICETTORE E DESTINAZIONE D'USO

NUMERO DI PIANI:	1	TIPOLOGIA STRUTTURA:	Muratura
ALTEZZA DELL'EDIFICIO:	5	TIPOLOGIA INFISSI:	Standard
CLASSE ACUSTICA DI APPARTENENZA:	IV	STATO DI CONSERVAZIONE:	Buono
DESTINAZIONE DI USO:	Produttivo		

SORGENTI DI RUMORE PRESENTI ED EVENTUALI INFORMAZIONI AGGIUNTIVE

INFRASTRUTTURE STRADALI:	SI	INFORMAZIONI AGGIUNTIVE:	
INFRASTRUTTURE FERROVIARIE:	NO		



SCHEDA DI CENSIMENTO RICETTORI

CODICE RICETTORE ESAMINATO:	16
OPERA DI PROGETTO:	SS16 "ADRIATICA" - VARIANTE DI ANCONA AMPLIAMENTO DA 2 A 4 CORSIE DA FALCONARA A BARACCOLA 1° LOTTO: TRATTO FALCONARA - TORRETT E (svincoli inclusi)

RILIEVO PLANIMETRICO



PROVINCIA:	AN
COMUNE:	Falconara Marittima
TOPONIMO	Tesoro

PROGRESSIVA	<0
DISTANZA DALL'INFRASTRUTTURA:	160
ORIENTAMENTO RISPETTO ALL'INFRASTRUTTURA:	Est
COORDINATE GEOGRAFICHE:	X 4000509.39
	Y 1997399.50

CARATTERISTICHE DEL RICETTORE E DESTINAZIONE D'USO

NUMERO DI PIANI:	2	TIPOLOGIA STRUTTURA:	Muratura
ALTEZZA DELL'EDIFICIO:	8	TIPOLOGIA INFISSI:	Standard
CLASSE ACUSTICA DI APPARTENENZA:	V	STATO DI CONSERVAZIONE:	Buono
DESTINAZIONE DI USO:	Civile abitazione		

SORGENTI DI RUMORE PRESENTI ED EVENTUALI INFORMAZIONI AGGIUNTIVE

INFRASTRUTTURE STRADALI:	SI	INFORMAZIONI AGGIUNTIVE:	
INFRASTRUTTURE FERROVIARIE:	NO		



SCHEDA DI CENSIMENTO RICETTORI

CODICE RICETTORE ESAMINATO:	17
OPERA DI PROGETTO:	SS16 "ADRIATICA" - VARIANTE DI ANCONA AMPLIAMENTO DA 2 A 4 CORSIE DA FALCONARA A BARACCOLA 1° LOTTO: TRATTO FALCONARA - TORRETT E (svincoli inclusi)

RILIEVO PLANIMETRICO



PROVINCIA:	AN
COMUNE:	Falconara Marittima
TOPONIMO	Tesoro

PROGRESSIVA	<0
DISTANZA DALL'INFRASTRUTTURA:	50
ORIENTAMENTO RISPETTO ALL'INFRASTRUTTURA:	Est
COORDINATE GEOGRAFICHE:	X 4000465.22
	Y 1997439.86

CARATTERISTICHE DEL RICETTORE E DESTINAZIONE D'USO

NUMERO DI PIANI:	1	TIPOLOGIA STRUTTURA:	Prefabbricato
ALTEZZA DELL'EDIFICIO:	5	TIPOLOGIA INFISSI:	Standard
CLASSE ACUSTICA DI APPARTENENZA:	IV	STATO DI CONSERVAZIONE:	Buono
DESTINAZIONE DI USO:	Produttivo		

SORGENTI DI RUMORE PRESENTI ED EVENTUALI INFORMAZIONI AGGIUNTIVE

INFRASTRUTTURE STRADALI:	SI	INFORMAZIONI AGGIUNTIVE:	
INFRASTRUTTURE FERROVIARIE:	NO		



SCHEDA DI CENSIMENTO RICETTORI

CODICE RICETTORE ESAMINATO:	18
OPERA DI PROGETTO:	SS16 "ADRIATICA" - VARIANTE DI ANCONA AMPLIAMENTO DA 2 A 4 CORSIE DA FALCONARA A BARACCOLA 1° LOTTO: TRATTO FALCONARA - TORRETT E (svincoli inclusi)

RILIEVO PLANIMETRICO



PROVINCIA:	AN
COMUNE:	Falconara Marittima
TOPONIMO	Tesoro

PROGRESSIVA	<0
DISTANZA DALL'INFRASTRUTTURA:	20
ORIENTAMENTO RISPETTO ALL'INFRASTRUTTURA:	Est
COORDINATE GEOGRAFICHE:	X 4000443.86
	Y 1997505.64

CARATTERISTICHE DEL RICETTORE E DESTINAZIONE D'USO

NUMERO DI PIANI:	2	TIPOLOGIA STRUTTURA:	Muratura
ALTEZZA DELL'EDIFICIO:	8	TIPOLOGIA INFISSI:	Standard
CLASSE ACUSTICA DI APPARTENENZA:	IV	STATO DI CONSERVAZIONE:	Buono
DESTINAZIONE DI USO:	Civile abitazione		

SORGENTI DI RUMORE PRESENTI ED EVENTUALI INFORMAZIONI AGGIUNTIVE

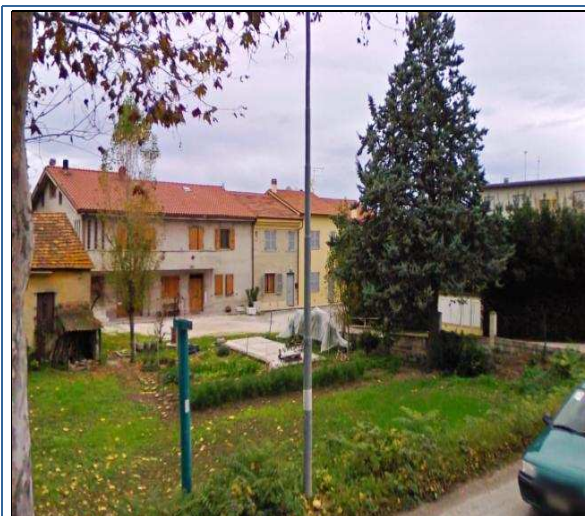
INFRASTRUTTURE STRADALI:	SI	INFORMAZIONI AGGIUNTIVE:	
INFRASTRUTTURE FERROVIARIE:	NO		



SCHEDA DI CENSIMENTO RICETTORI

CODICE RICETTORE ESAMINATO:	19
OPERA DI PROGETTO:	SS16 "ADRIATICA" - VARIANTE DI ANCONA AMPLIAMENTO DA 2 A 4 CORSIE DA FALCONARA A BARACCOLA 1° LOTTO: TRATTO FALCONARA - TORRETT E (svincoli inclusi)

RILIEVO PLANIMETRICO



PROVINCIA:	AN
COMUNE:	Falconara Marittima
TOPONIMO	Tesoro

PROGRESSIVA	<0
DISTANZA DALL'INFRASTRUTTURA:	160
ORIENTAMENTO RISPETTO ALL'INFRASTRUTTURA:	Est
COORDINATE GEOGRAFICHE:	X 4000479.19
	Y 1997357.19

CARATTERISTICHE DEL RICETTORE E DESTINAZIONE D'USO

NUMERO DI PIANI:	2	TIPOLOGIA STRUTTURA:	Muratura
ALTEZZA DELL'EDIFICIO:	8	TIPOLOGIA INFISSI:	Standard
CLASSE ACUSTICA DI APPARTENENZA:	V	STATO DI CONSERVAZIONE:	Mediocre
DESTINAZIONE DI USO:	Civile abitazione		

SORGENTI DI RUMORE PRESENTI ED EVENTUALI INFORMAZIONI AGGIUNTIVE

INFRASTRUTTURE STRADALI:	SI	INFORMAZIONI AGGIUNTIVE:	
INFRASTRUTTURE FERROVIARIE:	NO		



SCHEDA DI CENSIMENTO RICETTORI

CODICE RICETTORE ESAMINATO:	20
OPERA DI PROGETTO:	SS16 "ADRIATICA" - VARIANTE DI ANCONA AMPLIAMENTO DA 2 A 4 CORSIE DA FALCONARA A BARACCOLA 1° LOTTO: TRATTO FALCONARA - TORRETT E (svincoli inclusi)

RILIEVO PLANIMETRICO



PROVINCIA:	AN
COMUNE:	Falconara Marittima
TOPONIMO	Tesoro

PROGRESSIVA	<0
DISTANZA DALL'INFRASTRUTTURA:	230
ORIENTAMENTO RISPETTO ALL'INFRASTRUTTURA:	Est
COORDINATE GEOGRAFICHE:	X 4000496.64
	Y 1997254.41

CARATTERISTICHE DEL RICETTORE E DESTINAZIONE D'USO

NUMERO DI PIANI:	1	TIPOLOGIA STRUTTURA:	Muratura
ALTEZZA DELL'EDIFICIO:	5	TIPOLOGIA INFISSI:	Standard
CLASSE ACUSTICA DI APPARTENENZA:	V	STATO DI CONSERVAZIONE:	Cattivo
DESTINAZIONE DI USO:	Civile abitazione		

SORGENTI DI RUMORE PRESENTI ED EVENTUALI INFORMAZIONI AGGIUNTIVE

INFRASTRUTTURE STRADALI:	SI	INFORMAZIONI AGGIUNTIVE:	
INFRASTRUTTURE FERROVIARIE:	NO		



SCHEDA DI CENSIMENTO RICETTORI

CODICE RICETTORE ESAMINATO:	21
OPERA DI PROGETTO:	SS16 "ADRIATICA" - VARIANTE DI ANCONA AMPLIAMENTO DA 2 A 4 CORSIE DA FALCONARA A BARACCOLA 1° LOTTO: TRATTO FALCONARA - TORRETT E (svincoli inclusi)

RILIEVO PLANIMETRICO



PROVINCIA:	AN
COMUNE:	Falconara Marittima
TOPONIMO	Tesoro

PROGRESSIVA	600->700
DISTANZA DALL'INFRASTRUTTURA:	120
ORIENTAMENTO RISPETTO ALL'INFRASTRUTTURA:	Nord
COORDINATE GEOGRAFICHE:	X 4000506.68
	Y 1998138.54

CARATTERISTICHE DEL RICETTORE E DESTINAZIONE D'USO

NUMERO DI PIANI:	2	TIPOLOGIA STRUTTURA:	Muratura
ALTEZZA DELL'EDIFICIO:	8	TIPOLOGIA INFISSI:	Standard
CLASSE ACUSTICA DI APPARTENENZA:	III	STATO DI CONSERVAZIONE:	Buono
DESTINAZIONE DI USO:	Civile abitazione		

SORGENTI DI RUMORE PRESENTI ED EVENTUALI INFORMAZIONI AGGIUNTIVE

INFRASTRUTTURE STRADALI:	SI	INFORMAZIONI AGGIUNTIVE:	
INFRASTRUTTURE FERROVIARIE:	NO		



SCHEDA DI CENSIMENTO RICETTORI

CODICE RICETTORE ESAMINATO:	22
OPERA DI PROGETTO:	SS16 "ADRIATICA" - VARIANTE DI ANCONA AMPLIAMENTO DA 2 A 4 CORSIE DA FALCONARA A BARACCOLA 1° LOTTO: TRATTO FALCONARA - TORRETT E (svincoli inclusi)

RILIEVO PLANIMETRICO



PROVINCIA:	AN
COMUNE:	Falconara Marittima
TOPONIMO	Tesoro

PROGRESSIVA	400->500
DISTANZA DALL'INFRASTRUTTURA:	90
ORIENTAMENTO RISPETTO ALL'INFRASTRUTTURA:	Nord
COORDINATE GEOGRAFICHE:	X 4000582.69
	Y 1998029.06

CARATTERISTICHE DEL RICETTORE E DESTINAZIONE D'USO

NUMERO DI PIANI:	2	TIPOLOGIA STRUTTURA:	Muratura
ALTEZZA DELL'EDIFICIO:	8	TIPOLOGIA INFISSI:	Standard
CLASSE ACUSTICA DI APPARTENENZA:	III	STATO DI CONSERVAZIONE:	Buono
DESTINAZIONE DI USO:	Civile abitazione		

SORGENTI DI RUMORE PRESENTI ED EVENTUALI INFORMAZIONI AGGIUNTIVE

INFRASTRUTTURE STRADALI:	SI	INFORMAZIONI AGGIUNTIVE:	
INFRASTRUTTURE FERROVIARIE:	NO		



SCHEDA DI CENSIMENTO RICETTORI

CODICE RICETTORE ESAMINATO:	23
OPERA DI PROGETTO:	SS16 "ADRIATICA" - VARIANTE DI ANCONA AMPLIAMENTO DA 2 A 4 CORSIE DA FALCONARA A BARACCOLA 1° LOTTO: TRATTO FALCONARA - TORRETT E (svincoli inclusi)

RILIEVO PLANIMETRICO



PROVINCIA:	AN
COMUNE:	Falconara Marittima
TOPONIMO	Tesoro

PROGRESSIVA	400->500
DISTANZA DALL'INFRASTRUTTURA:	120
ORIENTAMENTO RISPETTO ALL'INFRASTRUTTURA:	Nord
COORDINATE GEOGRAFICHE:	X 4000522.05
	Y 1998029.20

CARATTERISTICHE DEL RICETTORE E DESTINAZIONE D'USO

NUMERO DI PIANI:	2	TIPOLOGIA STRUTTURA:	Muratura
ALTEZZA DELL'EDIFICIO:	8	TIPOLOGIA INFISSI:	Standard
CLASSE ACUSTICA DI APPARTENENZA:	III	STATO DI CONSERVAZIONE:	Buono
DESTINAZIONE DI USO:	Civile abitazione		

SORGENTI DI RUMORE PRESENTI ED EVENTUALI INFORMAZIONI AGGIUNTIVE

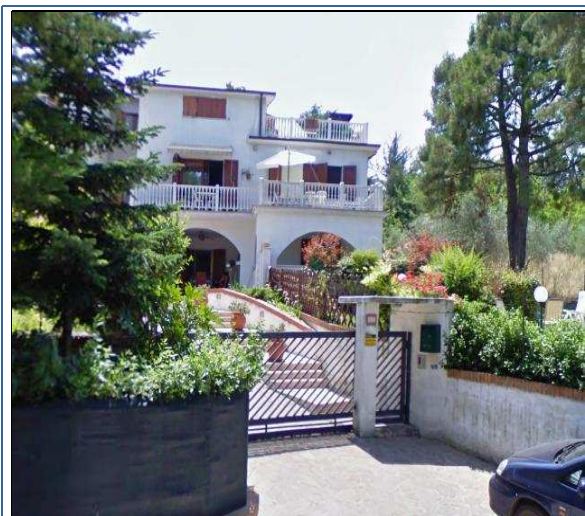
INFRASTRUTTURE STRADALI:	SI	INFORMAZIONI AGGIUNTIVE:	
INFRASTRUTTURE FERROVIARIE:	NO		



SCHEDA DI CENSIMENTO RICETTORI

CODICE RICETTORE ESAMINATO:	24
OPERA DI PROGETTO:	SS16 "ADRIATICA" - VARIANTE DI ANCONA AMPLIAMENTO DA 2 A 4 CORSIE DA FALCONARA A BARACCOLA 1° LOTTO: TRATTO FALCONARA - TORRETT E (svincoli inclusi)

RILIEVO PLANIMETRICO



PROVINCIA:	AN
COMUNE:	Falconara Marittima
TOPONIMO	Tesoro

PROGRESSIVA	400->500
DISTANZA DALL'INFRASTRUTTURA:	115
ORIENTAMENTO RISPETTO ALL'INFRASTRUTTURA:	Nord
COORDINATE GEOGRAFICHE:	X 4000533.86
	Y 1998006.38

CARATTERISTICHE DEL RICETTORE E DESTINAZIONE D'USO

NUMERO DI PIANI:	3	TIPOLOGIA STRUTTURA:	Muratura
ALTEZZA DELL'EDIFICIO:	11	TIPOLOGIA INFISSI:	Standard
CLASSE ACUSTICA DI APPARTENENZA:	III	STATO DI CONSERVAZIONE:	Buono
DESTINAZIONE DI USO:	Civile abitazione		

SORGENTI DI RUMORE PRESENTI ED EVENTUALI INFORMAZIONI AGGIUNTIVE

INFRASTRUTTURE STRADALI:	SI	INFORMAZIONI AGGIUNTIVE:	
INFRASTRUTTURE FERROVIARIE:	NO		



SCHEDA DI CENSIMENTO RICETTORI

CODICE RICETTORE ESAMINATO:	25
OPERA DI PROGETTO:	SS16 "ADRIATICA" - VARIANTE DI ANCONA AMPLIAMENTO DA 2 A 4 CORSIE DA FALCONARA A BARACCOLA 1° LOTTO: TRATTO FALCONARA - TORRETT E (svincoli inclusi)

RILIEVO PLANIMETRICO



PROVINCIA:	AN
COMUNE:	Falconara Marittima
TOPONIMO	Tesoro

PROGRESSIVA	400->500
DISTANZA DALL'INFRASTRUTTURA:	70
ORIENTAMENTO RISPETTO ALL'INFRASTRUTTURA:	Nord
COORDINATE GEOGRAFICHE:	X 4000641.94
	Y 1997990.97

CARATTERISTICHE DEL RICETTORE E DESTINAZIONE D'USO

NUMERO DI PIANI:	3	TIPOLOGIA STRUTTURA:	Muratura
ALTEZZA DELL'EDIFICIO:	11	TIPOLOGIA INFISSI:	Standard
CLASSE ACUSTICA DI APPARTENENZA:	III	STATO DI CONSERVAZIONE:	Buono
DESTINAZIONE DI USO:	Civile abitazione		

SORGENTI DI RUMORE PRESENTI ED EVENTUALI INFORMAZIONI AGGIUNTIVE

INFRASTRUTTURE STRADALI:	SI	INFORMAZIONI AGGIUNTIVE:	
INFRASTRUTTURE FERROVIARIE:	NO		



SCHEDA DI CENSIMENTO RICETTORI

CODICE RICETTORE ESAMINATO:

26

OPERA DI PROGETTO:

SS16 "ADRIATICA" - VARIANTE DI ANCONA AMPLIAMENTO DA 2 A 4 CORSIE DA FALCONARA A BARACCOLA 1° LOTTO: TRATTO FALCONARA - TORRETT E (svincoli inclusi)

RILIEVO PLANIMETRICO



PROVINCIA:	AN
COMUNE:	Falconara Marittima
TOPONIMO	Tesoro

PROGRESSIVA	400->500
DISTANZA DALL'INFRASTRUTTURA:	60
ORIENTAMENTO RISPETTO ALL'INFRASTRUTTURA:	Nord
COORDINATE GEOGRAFICHE:	X 4000644.69
	Y 1998021.89

CARATTERISTICHE DEL RICETTORE E DESTINAZIONE D'USO

NUMERO DI PIANI:	3	TIPOLOGIA STRUTTURA:	Muratura
ALTEZZA DELL'EDIFICIO:	11	TIPOLOGIA INFISSI:	Standard
CLASSE ACUSTICA DI APPARTENENZA:	III	STATO DI CONSERVAZIONE:	Mediocre
DESTINAZIONE DI USO:	Civile abitazione		

SORGENTI DI RUMORE PRESENTI ED EVENTUALI INFORMAZIONI AGGIUNTIVE

INFRASTRUTTURE STRADALI:	SI	INFORMAZIONI AGGIUNTIVE:	
INFRASTRUTTURE FERROVIARIE:	NO		



SCHEDA DI CENSIMENTO RICETTORI

CODICE RICETTORE ESAMINATO:	27
OPERA DI PROGETTO:	SS16 "ADRIATICA" - VARIANTE DI ANCONA AMPLIAMENTO DA 2 A 4 CORSIE DA FALCONARA A BARACCOLA 1° LOTTO: TRATTO FALCONARA - TORRETT E (svincoli inclusi)

RILIEVO PLANIMETRICO



PROVINCIA:	AN
COMUNE:	Falconara Marittima
TOPONIMO	Tesoro

PROGRESSIVA	200->300
DISTANZA DALL'INFRASTRUTTURA:	60
ORIENTAMENTO RISPETTO ALL'INFRASTRUTTURA:	Nord
COORDINATE GEOGRAFICHE:	X 4000607.06
	Y 1997924.65

CARATTERISTICHE DEL RICETTORE E DESTINAZIONE D'USO

NUMERO DI PIANI:	2	TIPOLOGIA STRUTTURA:	Muratura
ALTEZZA DELL'EDIFICIO:	8	TIPOLOGIA INFISSI:	Standard
CLASSE ACUSTICA DI APPARTENENZA:	III	STATO DI CONSERVAZIONE:	Buono
DESTINAZIONE DI USO:	Civile abitazione		

SORGENTI DI RUMORE PRESENTI ED EVENTUALI INFORMAZIONI AGGIUNTIVE

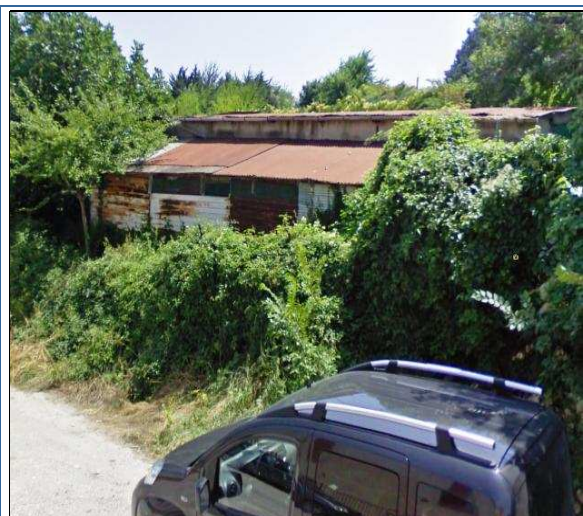
INFRASTRUTTURE STRADALI:	SI	INFORMAZIONI AGGIUNTIVE:	
INFRASTRUTTURE FERROVIARIE:	NO		



SCHEDA DI CENSIMENTO RICETTORI

CODICE RICETTORE ESAMINATO:	28
OPERA DI PROGETTO:	SS16 "ADRIATICA" - VARIANTE DI ANCONA AMPLIAMENTO DA 2 A 4 CORSIE DA FALCONARA A BARACCOLA 1° LOTTO: TRATTO FALCONARA - TORRETT E (svincoli inclusi)

RILIEVO PLANIMETRICO



PROVINCIA:	AN
COMUNE:	Falconara Marittima
TOPONIMO	Tesoro

PROGRESSIVA	200->300
DISTANZA DALL'INFRASTRUTTURA:	170
ORIENTAMENTO RISPETTO ALL'INFRASTRUTTURA:	Nord
COORDINATE GEOGRAFICHE:	X 4000562.07
	Y 1997921.57

CARATTERISTICHE DEL RICETTORE E DESTINAZIONE D'USO

NUMERO DI PIANI:	2	TIPOLOGIA STRUTTURA:	Lamiera
ALTEZZA DELL'EDIFICIO:	8	TIPOLOGIA INFISSI:	Standard
CLASSE ACUSTICA DI APPARTENENZA:	III	STATO DI CONSERVAZIONE:	Rudere
DESTINAZIONE DI USO:	Edificato		

SORGENTI DI RUMORE PRESENTI ED EVENTUALI INFORMAZIONI AGGIUNTIVE

INFRASTRUTTURE STRADALI:	SI	INFORMAZIONI AGGIUNTIVE:	
INFRASTRUTTURE FERROVIARIE:	NO		



SCHEDA DI CENSIMENTO RICETTORI

CODICE RICETTORE ESAMINATO:	29
OPERA DI PROGETTO:	SS16 "ADRIATICA" - VARIANTE DI ANCONA AMPLIAMENTO DA 2 A 4 CORSIE DA FALCONARA A BARACCOLA 1° LOTTO: TRATTO FALCONARA - TORRETT E (svincoli inclusi)

RILIEVO PLANIMETRICO



PROVINCIA:	AN
COMUNE:	Falconara Marittima
TOPONIMO	Tesoro

PROGRESSIVA	100->200
DISTANZA DALL'INFRASTRUTTURA:	170
ORIENTAMENTO RISPETTO ALL'INFRASTRUTTURA:	Nord
COORDINATE GEOGRAFICHE:	X 4000555.93
	Y 1997870.50

CARATTERISTICHE DEL RICETTORE E DESTINAZIONE D'USO

NUMERO DI PIANI:	3	TIPOLOGIA STRUTTURA:	Muratura
ALTEZZA DELL'EDIFICIO:	11	TIPOLOGIA INFISSI:	Standard
CLASSE ACUSTICA DI APPARTENENZA:	III	STATO DI CONSERVAZIONE:	Buono
DESTINAZIONE DI USO:	Civile abitazione		

SORGENTI DI RUMORE PRESENTI ED EVENTUALI INFORMAZIONI AGGIUNTIVE

INFRASTRUTTURE STRADALI:	SI	INFORMAZIONI AGGIUNTIVE:	
INFRASTRUTTURE FERROVIARIE:	NO		



SCHEDA DI CENSIMENTO RICETTORI

CODICE RICETTORE ESAMINATO:	30
OPERA DI PROGETTO:	SS16 "ADRIATICA" - VARIANTE DI ANCONA AMPLIAMENTO DA 2 A 4 CORSIE DA FALCONARA A BARACCOLA 1° LOTTO: TRATTO FALCONARA - TORRETT E (svincoli inclusi)

RILIEVO PLANIMETRICO



PROVINCIA:	AN
COMUNE:	Falconara Marittima
TOPONIMO	Tesoro

PROGRESSIVA	100->200
DISTANZA DALL'INFRASTRUTTURA:	120
ORIENTAMENTO RISPETTO ALL'INFRASTRUTTURA:	Nord
COORDINATE GEOGRAFICHE:	X 4000554.02
	Y 1997838.85

CARATTERISTICHE DEL RICETTORE E DESTINAZIONE D'USO

NUMERO DI PIANI:	3	TIPOLOGIA STRUTTURA:	Muratura
ALTEZZA DELL'EDIFICIO:	11	TIPOLOGIA INFISSI:	Standard
CLASSE ACUSTICA DI APPARTENENZA:	III	STATO DI CONSERVAZIONE:	Buono
DESTINAZIONE DI USO:	Civile abitazione		

SORGENTI DI RUMORE PRESENTI ED EVENTUALI INFORMAZIONI AGGIUNTIVE

INFRASTRUTTURE STRADALI:	SI	INFORMAZIONI AGGIUNTIVE:	
INFRASTRUTTURE FERROVIARIE:	NO		



SCHEDA DI CENSIMENTO RICETTORI

CODICE RICETTORE ESAMINATO:	31
OPERA DI PROGETTO:	SS16 "ADRIATICA" - VARIANTE DI ANCONA AMPLIAMENTO DA 2 A 4 CORSIE DA FALCONARA A BARACCOLA 1° LOTTO: TRATTO FALCONARA - TORRETT E (svincoli inclusi)

RILIEVO PLANIMETRICO



PROVINCIA:	AN
COMUNE:	Falconara Marittima
TOPONIMO	Tesoro

PROGRESSIVA	100->200
DISTANZA DALL'INFRASTRUTTURA:	50
ORIENTAMENTO RISPETTO ALL'INFRASTRUTTURA:	Nord
COORDINATE GEOGRAFICHE:	X 4000623.45
	Y 1997772.66

CARATTERISTICHE DEL RICETTORE E DESTINAZIONE D'USO

NUMERO DI PIANI:	2	TIPOLOGIA STRUTTURA:	Muratura
ALTEZZA DELL'EDIFICIO:	8	TIPOLOGIA INFISSI:	Standard
CLASSE ACUSTICA DI APPARTENENZA:	III	STATO DI CONSERVAZIONE:	Buono
DESTINAZIONE DI USO:	Civile abitazione		

SORGENTI DI RUMORE PRESENTI ED EVENTUALI INFORMAZIONI AGGIUNTIVE

INFRASTRUTTURE STRADALI:	SI	INFORMAZIONI AGGIUNTIVE:	
INFRASTRUTTURE FERROVIARIE:	NO		



SCHEDA DI CENSIMENTO RICETTORI

CODICE RICETTORE ESAMINATO:	32
OPERA DI PROGETTO:	SS16 "ADRIATICA" - VARIANTE DI ANCONA AMPLIAMENTO DA 2 A 4 CORSIE DA FALCONARA A BARACCOLA 1° LOTTO: TRATTO FALCONARA - TORRETT E (svincoli inclusi)

RILIEVO PLANIMETRICO



PROVINCIA:	AN
COMUNE:	Falconara Marittima
TOPONIMO	Tesoro

PROGRESSIVA	0->100
DISTANZA DALL'INFRASTRUTTURA:	100
ORIENTAMENTO RISPETTO ALL'INFRASTRUTTURA:	Nord
COORDINATE GEOGRAFICHE:	X 4000546.13
	Y 1997766.67

CARATTERISTICHE DEL RICETTORE E DESTINAZIONE D'USO

NUMERO DI PIANI:	2	TIPOLOGIA STRUTTURA:	Muratura
ALTEZZA DELL'EDIFICIO:	8	TIPOLOGIA INFISSI:	Standard
CLASSE ACUSTICA DI APPARTENENZA:	III	STATO DI CONSERVAZIONE:	Mediocre
DESTINAZIONE DI USO:	Civile abitazione		

SORGENTI DI RUMORE PRESENTI ED EVENTUALI INFORMAZIONI AGGIUNTIVE

INFRASTRUTTURE STRADALI:	SI	INFORMAZIONI AGGIUNTIVE:	
INFRASTRUTTURE FERROVIARIE:	NO		



SCHEDA DI CENSIMENTO RICETTORI

CODICE RICETTORE ESAMINATO:	33
OPERA DI PROGETTO:	SS16 "ADRIATICA" - VARIANTE DI ANCONA AMPLIAMENTO DA 2 A 4 CORSIE DA FALCONARA A BARACCOLA 1° LOTTO: TRATTO FALCONARA - TORRETT E (svincoli inclusi)

RILIEVO PLANIMETRICO



PROVINCIA:	AN
COMUNE:	Falconara Marittima
TOPONIMO	Tesoro

PROGRESSIVA	0->100
DISTANZA DALL'INFRASTRUTTURA:	180
ORIENTAMENTO RISPETTO ALL'INFRASTRUTTURA:	Nord
COORDINATE GEOGRAFICHE:	X 4000459.12
	Y 1997795.49

CARATTERISTICHE DEL RICETTORE E DESTINAZIONE D'USO

NUMERO DI PIANI:	2	TIPOLOGIA STRUTTURA:	Muratura
ALTEZZA DELL'EDIFICIO:	8	TIPOLOGIA INFISSI:	Standard
CLASSE ACUSTICA DI APPARTENENZA:	III	STATO DI CONSERVAZIONE:	Buono
DESTINAZIONE DI USO:	Civile abitazione		

SORGENTI DI RUMORE PRESENTI ED EVENTUALI INFORMAZIONI AGGIUNTIVE

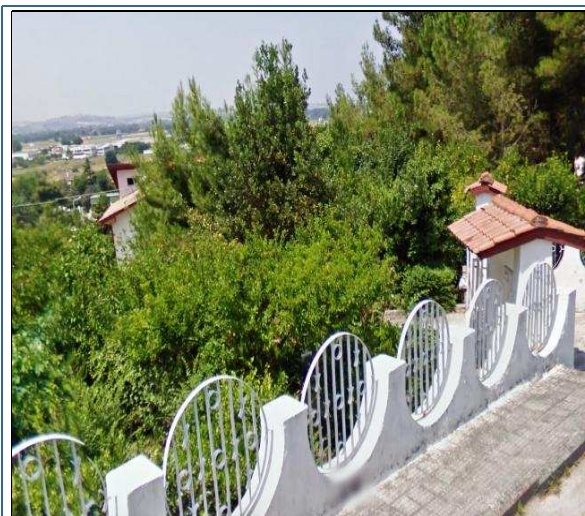
INFRASTRUTTURE STRADALI:	SI	INFORMAZIONI AGGIUNTIVE:	
INFRASTRUTTURE FERROVIARIE:	NO		



SCHEDA DI CENSIMENTO RICETTORI

CODICE RICETTORE ESAMINATO:	34
OPERA DI PROGETTO:	SS16 "ADRIATICA" - VARIANTE DI ANCONA AMPLIAMENTO DA 2 A 4 CORSIE DA FALCONARA A BARACCOLA 1° LOTTO: TRATTO FALCONARA - TORRETT E (svincoli inclusi)

RILIEVO PLANIMETRICO



PROVINCIA:	AN
COMUNE:	Falconara Marittima
TOPONIMO	Tesoro

PROGRESSIVA	0->100
DISTANZA DALL'INFRASTRUTTURA:	100
ORIENTAMENTO RISPETTO ALL'INFRASTRUTTURA:	Nord
COORDINATE GEOGRAFICHE:	X 4000513.49
	Y 1997738.31

CARATTERISTICHE DEL RICETTORE E DESTINAZIONE D'USO

NUMERO DI PIANI:	3	TIPOLOGIA STRUTTURA:	Muratura
ALTEZZA DELL'EDIFICIO:	11	TIPOLOGIA INFISSI:	Standard
CLASSE ACUSTICA DI APPARTENENZA:	III	STATO DI CONSERVAZIONE:	Buono
DESTINAZIONE DI USO:	Civile abitazione		

SORGENTI DI RUMORE PRESENTI ED EVENTUALI INFORMAZIONI AGGIUNTIVE

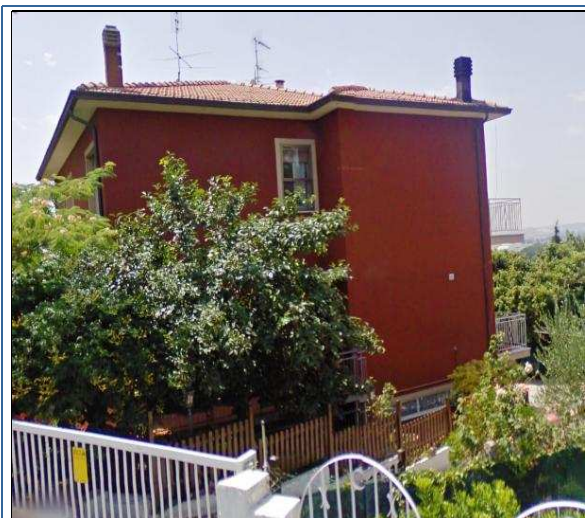
INFRASTRUTTURE STRADALI:	SI	INFORMAZIONI AGGIUNTIVE:	
INFRASTRUTTURE FERROVIARIE:	NO		



SCHEDA DI CENSIMENTO RICETTORI

CODICE RICETTORE ESAMINATO:	35
OPERA DI PROGETTO:	SS16 "ADRIATICA" - VARIANTE DI ANCONA AMPLIAMENTO DA 2 A 4 CORSIE DA FALCONARA A BARACCOLA 1° LOTTO: TRATTO FALCONARA - TORRETT E (svincoli inclusi)

RILIEVO PLANIMETRICO



PROVINCIA:	AN
COMUNE:	Falconara Marittima
TOPONIMO	Tesoro

PROGRESSIVA	0->100
DISTANZA DALL'INFRASTRUTTURA:	135
ORIENTAMENTO RISPETTO ALL'INFRASTRUTTURA:	Nord
COORDINATE GEOGRAFICHE:	X 4000476.77
	Y 1997757.43

CARATTERISTICHE DEL RICETTORE E DESTINAZIONE D'USO

NUMERO DI PIANI:	3	TIPOLOGIA STRUTTURA:	Muratura
ALTEZZA DELL'EDIFICIO:	11	TIPOLOGIA INFISSI:	Standard
CLASSE ACUSTICA DI APPARTENENZA:	III	STATO DI CONSERVAZIONE:	Buono
DESTINAZIONE DI USO:	Civile abitazione		

SORGENTI DI RUMORE PRESENTI ED EVENTUALI INFORMAZIONI AGGIUNTIVE

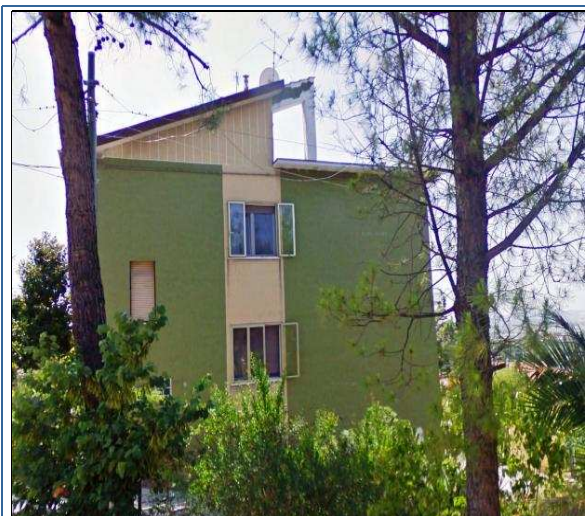
INFRASTRUTTURE STRADALI:	SI	INFORMAZIONI AGGIUNTIVE:	
INFRASTRUTTURE FERROVIARIE:	NO		



SCHEDA DI CENSIMENTO RICETTORI

CODICE RICETTORE ESAMINATO:	36
OPERA DI PROGETTO:	SS16 "ADRIATICA" - VARIANTE DI ANCONA AMPLIAMENTO DA 2 A 4 CORSIE DA FALCONARA A BARACCOLA 1° LOTTO: TRATTO FALCONARA - TORRETT E (svincoli inclusi)

RILIEVO PLANIMETRICO



PROVINCIA:	AN
COMUNE:	Falconara Marittima
TOPONIMO	Tesoro

PROGRESSIVA	0->100	
DISTANZA DALL'INFRASTRUTTURA:	165	
ORIENTAMENTO RISPETTO ALL'INFRASTRUTTURA:	Nord	
COORDINATE GEOGRAFICHE:	X	4000444.96
	Y	1997757.28

CARATTERISTICHE DEL RICETTORE E DESTINAZIONE D'USO

NUMERO DI PIANI:	3	TIPOLOGIA STRUTTURA:	Muratura
ALTEZZA DELL'EDIFICIO:	11	TIPOLOGIA INFISSI:	Standard
CLASSE ACUSTICA DI APPARTENENZA:	III	STATO DI CONSERVAZIONE:	Buono
DESTINAZIONE DI USO:	Civile abitazione		

SORGENTI DI RUMORE PRESENTI ED EVENTUALI INFORMAZIONI AGGIUNTIVE

INFRASTRUTTURE STRADALI:	SI	INFORMAZIONI AGGIUNTIVE:	
INFRASTRUTTURE FERROVIARIE:	NO		



SCHEDA DI CENSIMENTO RICETTORI

CODICE RICETTORE ESAMINATO:	37
OPERA DI PROGETTO:	SS16 "ADRIATICA" - VARIANTE DI ANCONA AMPLIAMENTO DA 2 A 4 CORSIE DA FALCONARA A BARACCOLA 1° LOTTO: TRATTO FALCONARA - TORRETT E (svincoli inclusi)

RILIEVO PLANIMETRICO



PROVINCIA:	AN
COMUNE:	Falconara Marittima
TOPONIMO	Tesoro

PROGRESSIVA	0->100
DISTANZA DALL'INFRASTRUTTURA:	100
ORIENTAMENTO RISPETTO ALL'INFRASTRUTTURA:	Nord
COORDINATE GEOGRAFICHE:	X 4000457.78
	Y 1997698.60

CARATTERISTICHE DEL RICETTORE E DESTINAZIONE D'USO

NUMERO DI PIANI:	3	TIPOLOGIA STRUTTURA:	Muratura
ALTEZZA DELL'EDIFICIO:	11	TIPOLOGIA INFISSI:	Standard
CLASSE ACUSTICA DI APPARTENENZA:	III	STATO DI CONSERVAZIONE:	Buono
DESTINAZIONE DI USO:	Civile abitazione		

SORGENTI DI RUMORE PRESENTI ED EVENTUALI INFORMAZIONI AGGIUNTIVE

INFRASTRUTTURE STRADALI:	SI	INFORMAZIONI AGGIUNTIVE:	
INFRASTRUTTURE FERROVIARIE:	NO		



SCHEDA DI CENSIMENTO RICETTORI

CODICE RICETTORE ESAMINATO:

38

OPERA DI PROGETTO:

SS16 "ADRIATICA" - VARIANTE DI ANCONA AMPLIAMENTO DA 2 A 4 CORSIE DA FALCONARA A BARACCOLA 1° LOTTO: TRATTO FALCONARA - TORRETT E (svincoli inclusi)

RILIEVO PLANIMETRICO



PROVINCIA:	AN
COMUNE:	Falconara Marittima
TOPONIMO	Tesoro

PROGRESSIVA	<0
DISTANZA DALL'INFRASTRUTTURA:	60
ORIENTAMENTO RISPETTO ALL'INFRASTRUTTURA:	Nord
COORDINATE GEOGRAFICHE:	X 4000402.55
	Y 1997595.51

CARATTERISTICHE DEL RICETTORE E DESTINAZIONE D'USO

NUMERO DI PIANI:	4	TIPOLOGIA STRUTTURA:	Muratura
ALTEZZA DELL'EDIFICIO:	14	TIPOLOGIA INFISSI:	Standard
CLASSE ACUSTICA DI APPARTENENZA:	III	STATO DI CONSERVAZIONE:	Buono
DESTINAZIONE DI USO:	Civile abitazione		

SORGENTI DI RUMORE PRESENTI ED EVENTUALI INFORMAZIONI AGGIUNTIVE

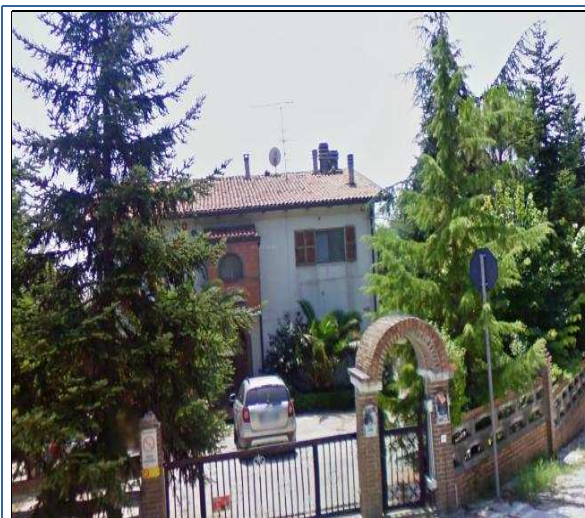
INFRASTRUTTURE STRADALI:	SI	INFORMAZIONI AGGIUNTIVE:	
INFRASTRUTTURE FERROVIARIE:	NO		



SCHEDA DI CENSIMENTO RICETTORI

CODICE RICETTORE ESAMINATO:	39
OPERA DI PROGETTO:	SS16 "ADRIATICA" - VARIANTE DI ANCONA AMPLIAMENTO DA 2 A 4 CORSIE DA FALCONARA A BARACCOLA 1° LOTTO: TRATTO FALCONARA - TORRETT E (svincoli inclusi)

RILIEVO PLANIMETRICO



PROVINCIA:	AN
COMUNE:	Falconara Marittima
TOPONIMO	Tesoro

PROGRESSIVA	0->100
DISTANZA DALL'INFRASTRUTTURA:	220
ORIENTAMENTO RISPETTO ALL'INFRASTRUTTURA:	Nord
COORDINATE GEOGRAFICHE:	X 4000395.26
	Y 1997784.10

CARATTERISTICHE DEL RICETTORE E DESTINAZIONE D'USO

NUMERO DI PIANI:	2	TIPOLOGIA STRUTTURA:	Muratura
ALTEZZA DELL'EDIFICIO:	8	TIPOLOGIA INFISSI:	Standard
CLASSE ACUSTICA DI APPARTENENZA:	III	STATO DI CONSERVAZIONE:	Mediocre
DESTINAZIONE DI USO:	Civile abitazione		

SORGENTI DI RUMORE PRESENTI ED EVENTUALI INFORMAZIONI AGGIUNTIVE

INFRASTRUTTURE STRADALI:	SI	INFORMAZIONI AGGIUNTIVE:	
INFRASTRUTTURE FERROVIARIE:	NO		



SCHEDA DI CENSIMENTO RICETTORI

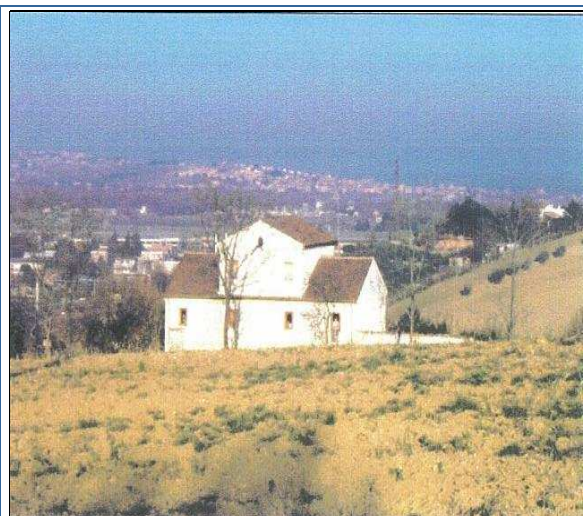
CODICE RICETTORE ESAMINATO:

46

OPERA DI PROGETTO:

SS16 "ADRIATICA" - VARIANTE DI ANCONA AMPLIAMENTO DA 2 A 4 CORSIE DA FALCONARA A BARACCOLA 1° LOTTO: TRATTO FALCONARA - TORRETT E (svincoli inclusi)

RILIEVO PLANIMETRICO



PROVINCIA:	AN
COMUNE:	Falconara Marittima
TOPONIMO	Tesoro

PROGRESSIVA	900->1000
DISTANZA DALL'INFRASTRUTTURA:	125
ORIENTAMENTO RISPETTO ALL'INFRASTRUTTURA:	Nord
COORDINATE GEOGRAFICHE:	X 4000538.30
	Y 1998492.38

CARATTERISTICHE DEL RICETTORE E DESTINAZIONE D'USO

NUMERO DI PIANI:	3	TIPOLOGIA STRUTTURA:	Muratura
ALTEZZA DELL'EDIFICIO:	11	TIPOLOGIA INFISSI:	Standard
CLASSE ACUSTICA DI APPARTENENZA:	II	STATO DI CONSERVAZIONE:	Buono
DESTINAZIONE DI USO:	Civile abitazione		

SORGENTI DI RUMORE PRESENTI ED EVENTUALI INFORMAZIONI AGGIUNTIVE

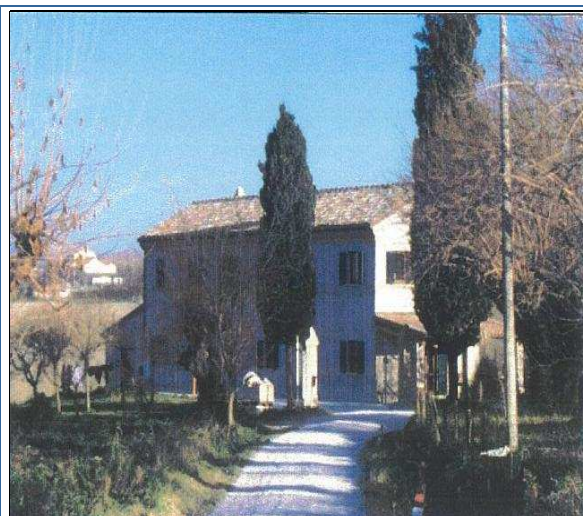
INFRASTRUTTURE STRADALI:	SI	INFORMAZIONI AGGIUNTIVE:	
INFRASTRUTTURE FERROVIARIE:	NO		



SCHEDA DI CENSIMENTO RICETTORI

CODICE RICETTORE ESAMINATO:	47
OPERA DI PROGETTO:	SS16 "ADRIATICA" - VARIANTE DI ANCONA AMPLIAMENTO DA 2 A 4 CORSIE DA FALCONARA A BARACCOLA 1° LOTTO: TRATTO FALCONARA - TORRETT E (svincoli inclusi)

RILIEVO PLANIMETRICO



PROVINCIA:	AN
COMUNE:	Falconara Marittima
TOPONIMO	Tesoro

PROGRESSIVA	800->900
DISTANZA DALL'INFRASTRUTTURA:	100
ORIENTAMENTO RISPETTO ALL'INFRASTRUTTURA:	Nord
COORDINATE GEOGRAFICHE:	X 4000533.41
	Y 1998384.71

CARATTERISTICHE DEL RICETTORE E DESTINAZIONE D'USO

NUMERO DI PIANI:	2	TIPOLOGIA STRUTTURA:	Muratura
ALTEZZA DELL'EDIFICIO:	8	TIPOLOGIA INFISSI:	Standard
CLASSE ACUSTICA DI APPARTENENZA:	II	STATO DI CONSERVAZIONE:	Buono
DESTINAZIONE DI USO:	Civile abitazione		

SORGENTI DI RUMORE PRESENTI ED EVENTUALI INFORMAZIONI AGGIUNTIVE

INFRASTRUTTURE STRADALI:	SI	INFORMAZIONI AGGIUNTIVE:	
INFRASTRUTTURE FERROVIARIE:	NO		



SCHEDA DI CENSIMENTO RICETTORI

CODICE RICETTORE ESAMINATO:

48

OPERA DI PROGETTO:

SS16 "ADRIATICA" - VARIANTE DI ANCONA AMPLIAMENTO DA 2 A 4 CORSIE DA FALCONARA A BARACCOLA 1° LOTTO: TRATTO FALCONARA - TORRETT E (svincoli inclusi)

RILIEVO PLANIMETRICO



PROVINCIA:	AN
COMUNE:	Falconara Marittima
TOPONIMO	Tesoro

PROGRESSIVA	900>1000
DISTANZA DALL'INFRASTRUTTURA:	25
ORIENTAMENTO RISPETTO ALL'INFRASTRUTTURA:	Nord
COORDINATE GEOGRAFICHE:	X 4000714.78
	Y 1998934.20

CARATTERISTICHE DEL RICETTORE E DESTINAZIONE D'USO

NUMERO DI PIANI:	1	TIPOLOGIA STRUTTURA:	Prefabbricato
ALTEZZA DELL'EDIFICIO:	5	TIPOLOGIA INFISSI:	Standard
CLASSE ACUSTICA DI APPARTENENZA:	IV	STATO DI CONSERVAZIONE:	Buono
DESTINAZIONE DI USO:	Produttivo		

SORGENTI DI RUMORE PRESENTI ED EVENTUALI INFORMAZIONI AGGIUNTIVE

INFRASTRUTTURE STRADALI:	SI	INFORMAZIONI AGGIUNTIVE:	
INFRASTRUTTURE FERROVIARIE:	NO		



SCHEDA DI CENSIMENTO RICETTORI

CODICE RICETTORE ESAMINATO:	49
OPERA DI PROGETTO:	SS16 "ADRIATICA" - VARIANTE DI ANCONA AMPLIAMENTO DA 2 A 4 CORSIE DA FALCONARA A BARACCOLA 1° LOTTO: TRATTO FALCONARA - TORRETT E (svincoli inclusi)

RILIEVO PLANIMETRICO



PROVINCIA:	AN
COMUNE:	Falconara Marittima
TOPONIMO	Tesoro

PROGRESSIVA	1420
DISTANZA DALL'INFRASTRUTTURA:	25
ORIENTAMENTO RISPETTO ALL'INFRASTRUTTURA:	Nord
COORDINATE GEOGRAFICHE:	X 4000847.56
	Y 1998942.98

CARATTERISTICHE DEL RICETTORE E DESTINAZIONE D'USO

NUMERO DI PIANI:	1	TIPOLOGIA STRUTTURA:	Prefabbricato
ALTEZZA DELL'EDIFICIO:	5	TIPOLOGIA INFISSI:	Standard
CLASSE ACUSTICA DI APPARTENENZA:	IV	STATO DI CONSERVAZIONE:	Buono
DESTINAZIONE DI USO:	Produttivo		

SORGENTI DI RUMORE PRESENTI ED EVENTUALI INFORMAZIONI AGGIUNTIVE

INFRASTRUTTURE STRADALI:	SI	INFORMAZIONI AGGIUNTIVE:	
INFRASTRUTTURE FERROVIARIE:	NO		



SCHEDA DI CENSIMENTO RICETTORI

CODICE RICETTORE ESAMINATO:	50
OPERA DI PROGETTO:	SS16 "ADRIATICA" - VARIANTE DI ANCONA AMPLIAMENTO DA 2 A 4 CORSIE DA FALCONARA A BARACCOLA 1° LOTTO: TRATTO FALCONARA - TORRETT E (svincoli inclusi)

RILIEVO PLANIMETRICO



PROVINCIA:	AN
COMUNE:	Falconara Marittima
TOPONIMO	Tesoro

PROGRESSIVA	1900->2000
DISTANZA DALL'INFRASTRUTTURA:	125
ORIENTAMENTO RISPETTO ALL'INFRASTRUTTURA:	Sud
COORDINATE GEOGRAFICHE:	X 4001038.48
	Y 1999505.00

CARATTERISTICHE DEL RICETTORE E DESTINAZIONE D'USO

NUMERO DI PIANI:	2	TIPOLOGIA STRUTTURA:	Muratura
ALTEZZA DELL'EDIFICIO:	8	TIPOLOGIA INFISSI:	Standard
CLASSE ACUSTICA DI APPARTENENZA:	II	STATO DI CONSERVAZIONE:	Cattivo
DESTINAZIONE DI USO:	Civile abitazione		

SORGENTI DI RUMORE PRESENTI ED EVENTUALI INFORMAZIONI AGGIUNTIVE

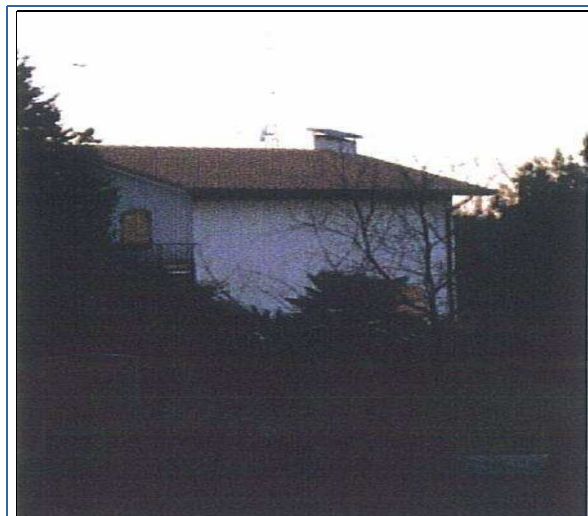
INFRASTRUTTURE STRADALI:	SI	INFORMAZIONI AGGIUNTIVE:	
INFRASTRUTTURE FERROVIARIE:	NO		



SCHEDA DI CENSIMENTO RICETTORI

CODICE RICETTORE ESAMINATO:	51
OPERA DI PROGETTO:	SS16 "ADRIATICA" - VARIANTE DI ANCONA AMPLIAMENTO DA 2 A 4 CORSIE DA FALCONARA A BARACCOLA 1° LOTTO: TRATTO FALCONARA - TORRETT E (svincoli inclusi)

RILIEVO PLANIMETRICO



PROVINCIA:	AN
COMUNE:	Falconara Marittima
TOPONIMO	Tesoro

PROGRESSIVA	1900->2000
DISTANZA DALL'INFRASTRUTTURA:	125
ORIENTAMENTO RISPETTO ALL'INFRASTRUTTURA:	Sud
COORDINATE GEOGRAFICHE:	X 4001027.39
	Y 1999452.05

CARATTERISTICHE DEL RICETTORE E DESTINAZIONE D'USO

NUMERO DI PIANI:	2	TIPOLOGIA STRUTTURA:	Muratura
ALTEZZA DELL'EDIFICIO:	8	TIPOLOGIA INFISSI:	Standard
CLASSE ACUSTICA DI APPARTENENZA:	II	STATO DI CONSERVAZIONE:	Buono
DESTINAZIONE DI USO:	Civile abitazione		

SORGENTI DI RUMORE PRESENTI ED EVENTUALI INFORMAZIONI AGGIUNTIVE

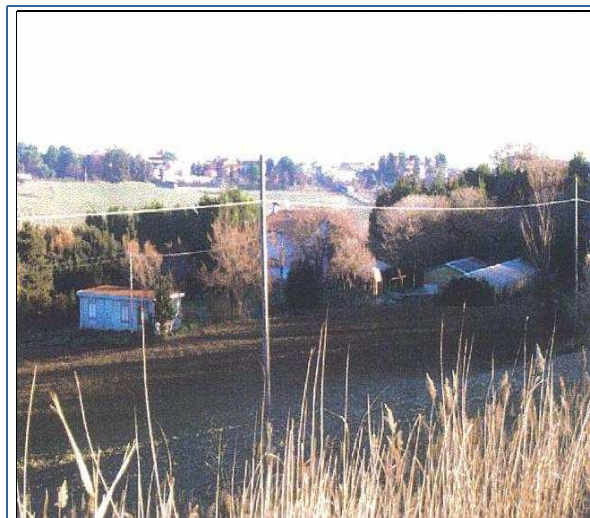
INFRASTRUTTURE STRADALI:	SI	INFORMAZIONI AGGIUNTIVE:	
INFRASTRUTTURE FERROVIARIE:	NO		



SCHEDA DI CENSIMENTO RICETTORI

CODICE RICETTORE ESAMINATO:	52
OPERA DI PROGETTO:	SS16 "ADRIATICA" - VARIANTE DI ANCONA AMPLIAMENTO DA 2 A 4 CORSIE DA FALCONARA A BARACCOLA 1° LOTTO: TRATTO FALCONARA - TORRETT E (svincoli inclusi)

RILIEVO PLANIMETRICO



PROVINCIA:	AN
COMUNE:	Falconara Marittima
TOPONIMO	Tesoro

PROGRESSIVA	1900
DISTANZA DALL'INFRASTRUTTURA:	49
ORIENTAMENTO RISPETTO ALL'INFRASTRUTTURA:	Sud
COORDINATE GEOGRAFICHE:	X 4000981.52
	Y 1999437.37

CARATTERISTICHE DEL RICETTORE E DESTINAZIONE D'USO

NUMERO DI PIANI:	2	TIPOLOGIA STRUTTURA:	Prefabbricato
ALTEZZA DELL'EDIFICIO:	8	TIPOLOGIA INFISSI:	Standard
CLASSE ACUSTICA DI APPARTENENZA:	III	STATO DI CONSERVAZIONE:	Buono
DESTINAZIONE DI USO:	Produttivo		

SORGENTI DI RUMORE PRESENTI ED EVENTUALI INFORMAZIONI AGGIUNTIVE

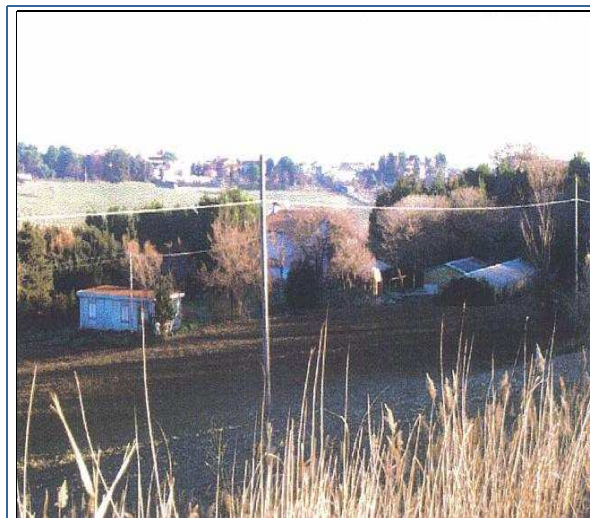
INFRASTRUTTURE STRADALI:	SI	INFORMAZIONI AGGIUNTIVE:	
INFRASTRUTTURE FERROVIARIE:	NO		



SCHEDA DI CENSIMENTO RICETTORI

CODICE RICETTORE ESAMINATO:	53
OPERA DI PROGETTO:	SS16 "ADRIATICA" - VARIANTE DI ANCONA AMPLIAMENTO DA 2 A 4 CORSIE DA FALCONARA A BARACCOLA 1° LOTTO: TRATTO FALCONARA - TORRETT E (svincoli inclusi)

RILIEVO PLANIMETRICO



PROVINCIA:	AN
COMUNE:	Falconara Marittima
TOPONIMO	Tesoro

PROGRESSIVA	1900
DISTANZA DALL'INFRASTRUTTURA:	49
ORIENTAMENTO RISPETTO ALL'INFRASTRUTTURA:	Sud
COORDINATE GEOGRAFICHE:	X 4001009.98
	Y 1999410.18

CARATTERISTICHE DEL RICETTORE E DESTINAZIONE D'USO

NUMERO DI PIANI:	2	TIPOLOGIA STRUTTURA:	Prefabbricato
ALTEZZA DELL'EDIFICIO:	8	TIPOLOGIA INFISSI:	Standard
CLASSE ACUSTICA DI APPARTENENZA:	III	STATO DI CONSERVAZIONE:	Buono
DESTINAZIONE DI USO:	Produttivo		

SORGENTI DI RUMORE PRESENTI ED EVENTUALI INFORMAZIONI AGGIUNTIVE

INFRASTRUTTURE STRADALI:	SI	INFORMAZIONI AGGIUNTIVE:	
INFRASTRUTTURE FERROVIARIE:	NO		



SCHEDA DI CENSIMENTO RICETTORI

CODICE RICETTORE ESAMINATO:

54

OPERA DI PROGETTO:

SS16 "ADRIATICA" - VARIANTE DI ANCONA AMPLIAMENTO DA 2 A 4 CORSIE DA FALCONARA A BARACCOLA 1° LOTTO: TRATTO FALCONARA - TORRETT E (svincoli inclusi)

RILIEVO PLANIMETRICO



PROVINCIA:	AN
COMUNE:	Falconara Marittima
TOPONIMO	Tesoro

PROGRESSIVA	2100->2200
DISTANZA DALL'INFRASTRUTTURA:	90
ORIENTAMENTO RISPETTO ALL'INFRASTRUTTURA:	Sud
COORDINATE GEOGRAFICHE:	X 4000744.40
	Y 1999637.11

CARATTERISTICHE DEL RICETTORE E DESTINAZIONE D'USO

NUMERO DI PIANI:	2	TIPOLOGIA STRUTTURA:	Muratura
ALTEZZA DELL'EDIFICIO:	8	TIPOLOGIA INFISSI:	Standard
CLASSE ACUSTICA DI APPARTENENZA:	III	STATO DI CONSERVAZIONE:	Rudere
DESTINAZIONE DI USO:	Edificato		

SORGENTI DI RUMORE PRESENTI ED EVENTUALI INFORMAZIONI AGGIUNTIVE

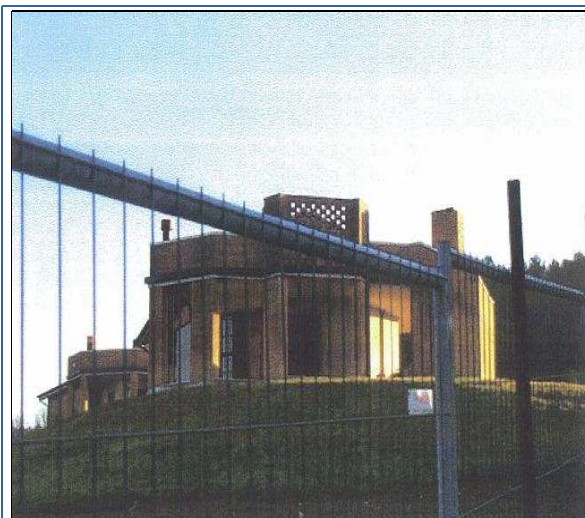
INFRASTRUTTURE STRADALI:	SI	INFORMAZIONI AGGIUNTIVE:	
INFRASTRUTTURE FERROVIARIE:	NO		



SCHEDA DI CENSIMENTO RICETTORI

CODICE RICETTORE ESAMINATO:	55
OPERA DI PROGETTO:	SS16 "ADRIATICA" - VARIANTE DI ANCONA AMPLIAMENTO DA 2 A 4 CORSIE DA FALCONARA A BARACCOLA 1° LOTTO: TRATTO FALCONARA - TORRETT E (svincoli inclusi)

RILIEVO PLANIMETRICO



PROVINCIA:	AN
COMUNE:	Falconara Marittima
TOPONIMO	Tesoro

PROGRESSIVA	2200->2300
DISTANZA DALL'INFRASTRUTTURA:	90
ORIENTAMENTO RISPETTO ALL'INFRASTRUTTURA:	Sud
COORDINATE GEOGRAFICHE:	X 4000722.90
	Y 1999699.67

CARATTERISTICHE DEL RICETTORE E DESTINAZIONE D'USO

NUMERO DI PIANI:	1	TIPOLOGIA STRUTTURA:	Muratura
ALTEZZA DELL'EDIFICIO:	5	TIPOLOGIA INFISSI:	Standard
CLASSE ACUSTICA DI APPARTENENZA:	III	STATO DI CONSERVAZIONE:	Buono
DESTINAZIONE DI USO:	Civile abitazione		

SORGENTI DI RUMORE PRESENTI ED EVENTUALI INFORMAZIONI AGGIUNTIVE

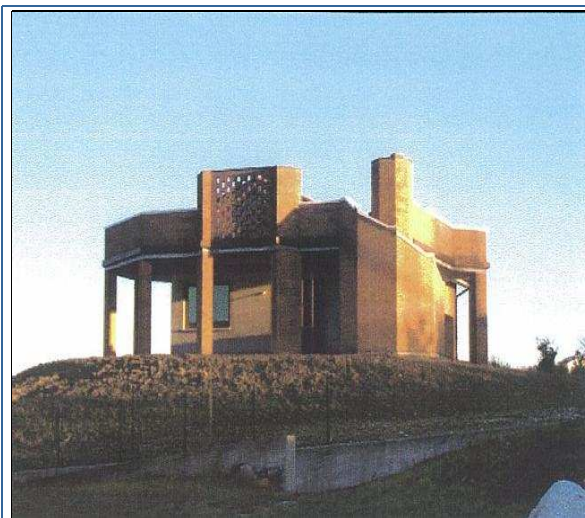
INFRASTRUTTURE STRADALI:	SI	INFORMAZIONI AGGIUNTIVE:	
INFRASTRUTTURE FERROVIARIE:	NO		



SCHEDA DI CENSIMENTO RICETTORI

CODICE RICETTORE ESAMINATO:	56
OPERA DI PROGETTO:	SS16 "ADRIATICA" - VARIANTE DI ANCONA AMPLIAMENTO DA 2 A 4 CORSIE DA FALCONARA A BARACCOLA 1° LOTTO: TRATTO FALCONARA - TORRETT E (svincoli inclusi)

RILIEVO PLANIMETRICO



PROVINCIA:	AN
COMUNE:	Falconara Marittima
TOPONIMO	Tesoro

PROGRESSIVA	2200->2300
DISTANZA DALL'INFRASTRUTTURA:	125
ORIENTAMENTO RISPETTO ALL'INFRASTRUTTURA:	Sud
COORDINATE GEOGRAFICHE:	X 4000684.06
	Y 1999722.10

CARATTERISTICHE DEL RICETTORE E DESTINAZIONE D'USO

NUMERO DI PIANI:	1	TIPOLOGIA STRUTTURA:	Muratura
ALTEZZA DELL'EDIFICIO:	5	TIPOLOGIA INFISSI:	Standard
CLASSE ACUSTICA DI APPARTENENZA:	II	STATO DI CONSERVAZIONE:	Buono
DESTINAZIONE DI USO:	Civile abitazione		

SORGENTI DI RUMORE PRESENTI ED EVENTUALI INFORMAZIONI AGGIUNTIVE

INFRASTRUTTURE STRADALI:	SI	INFORMAZIONI AGGIUNTIVE:	
INFRASTRUTTURE FERROVIARIE:	NO		



SCHEDA DI CENSIMENTO RICETTORI

CODICE RICETTORE ESAMINATO:	57
OPERA DI PROGETTO:	SS16 "ADRIATICA" - VARIANTE DI ANCONA AMPLIAMENTO DA 2 A 4 CORSIE DA FALCONARA A BARACCOLA 1° LOTTO: TRATTO FALCONARA - TORRETT E (svincoli inclusi)

RILIEVO PLANIMETRICO



PROVINCIA:	AN
COMUNE:	Falconara Marittima
TOPONIMO	Tesoro

PROGRESSIVA	2100->2200
DISTANZA DALL'INFRASTRUTTURA:	30
ORIENTAMENTO RISPETTO ALL'INFRASTRUTTURA:	Sud
COORDINATE GEOGRAFICHE:	X 4000903.25
	Y 1999716.25

CARATTERISTICHE DEL RICETTORE E DESTINAZIONE D'USO

NUMERO DI PIANI:	2	TIPOLOGIA STRUTTURA:	Muratura
ALTEZZA DELL'EDIFICIO:	8	TIPOLOGIA INFISSI:	Standard
CLASSE ACUSTICA DI APPARTENENZA:	IV	STATO DI CONSERVAZIONE:	Buono
DESTINAZIONE DI USO:	Civile abitazione		

SORGENTI DI RUMORE PRESENTI ED EVENTUALI INFORMAZIONI AGGIUNTIVE

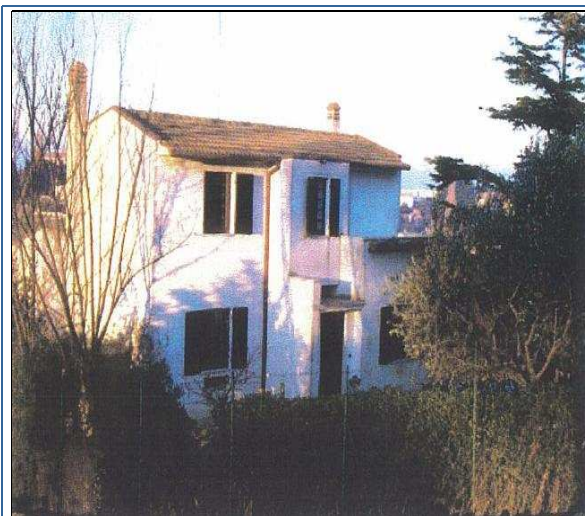
INFRASTRUTTURE STRADALI:	SI	INFORMAZIONI AGGIUNTIVE:	
INFRASTRUTTURE FERROVIARIE:	NO		



SCHEDA DI CENSIMENTO RICETTORI

CODICE RICETTORE ESAMINATO:	58
OPERA DI PROGETTO:	SS16 "ADRIATICA" - VARIANTE DI ANCONA AMPLIAMENTO DA 2 A 4 CORSIE DA FALCONARA A BARACCOLA 1° LOTTO: TRATTO FALCONARA - TORRETT E (svincoli inclusi)

RILIEVO PLANIMETRICO



PROVINCIA:	AN
COMUNE:	Falconara Marittima
TOPONIMO	Tesoro

PROGRESSIVA	0
DISTANZA DALL'INFRASTRUTTURA:	120
ORIENTAMENTO RISPETTO ALL'INFRASTRUTTURA:	Sud
COORDINATE GEOGRAFICHE:	X 4001017.78
	Y 1999609.53

CARATTERISTICHE DEL RICETTORE E DESTINAZIONE D'USO

NUMERO DI PIANI:	2	TIPOLOGIA STRUTTURA:	Muratura
ALTEZZA DELL'EDIFICIO:	8	TIPOLOGIA INFISSI:	Standard
CLASSE ACUSTICA DI APPARTENENZA:	II	STATO DI CONSERVAZIONE:	Buono
DESTINAZIONE DI USO:	Civile abitazione		

SORGENTI DI RUMORE PRESENTI ED EVENTUALI INFORMAZIONI AGGIUNTIVE

INFRASTRUTTURE STRADALI:	SI	INFORMAZIONI AGGIUNTIVE:	
INFRASTRUTTURE FERROVIARIE:	NO		



SCHEDA DI CENSIMENTO RICETTORI

CODICE RICETTORE ESAMINATO:	59
OPERA DI PROGETTO:	SS16 "ADRIATICA" - VARIANTE DI ANCONA AMPLIAMENTO DA 2 A 4 CORSIE DA FALCONARA A BARACCOLA 1° LOTTO: TRATTO FALCONARA - TORRETT E (svincoli inclusi)

RILIEVO PLANIMETRICO



PROVINCIA:	AN
COMUNE:	Falconara Marittima
TOPONIMO	Tesoro

PROGRESSIVA	2100->2200
DISTANZA DALL'INFRASTRUTTURA:	120
ORIENTAMENTO RISPETTO ALL'INFRASTRUTTURA:	Sud
COORDINATE GEOGRAFICHE:	X 4001002.43
	Y 1999725.03

CARATTERISTICHE DEL RICETTORE E DESTINAZIONE D'USO

NUMERO DI PIANI:	2	TIPOLOGIA STRUTTURA:	Muratura
ALTEZZA DELL'EDIFICIO:	8	TIPOLOGIA INFISSI:	Standard
CLASSE ACUSTICA DI APPARTENENZA:	II	STATO DI CONSERVAZIONE:	Mediocre
DESTINAZIONE DI USO:	Produttivo		

SORGENTI DI RUMORE PRESENTI ED EVENTUALI INFORMAZIONI AGGIUNTIVE

INFRASTRUTTURE STRADALI:	SI	INFORMAZIONI AGGIUNTIVE:	
INFRASTRUTTURE FERROVIARIE:	NO		



SCHEDA DI CENSIMENTO RICETTORI

CODICE RICETTORE ESAMINATO:	60
OPERA DI PROGETTO:	SS16 "ADRIATICA" - VARIANTE DI ANCONA AMPLIAMENTO DA 2 A 4 CORSIE DA FALCONARA A BARACCOLA 1° LOTTO: TRATTO FALCONARA - TORRETT E (svincoli inclusi)

RILIEVO PLANIMETRICO



PROVINCIA:	AN
COMUNE:	Falconara Marittima
TOPONIMO	Tesoro

PROGRESSIVA	2100->2200
DISTANZA DALL'INFRASTRUTTURA:	90
ORIENTAMENTO RISPETTO ALL'INFRASTRUTTURA:	Sud
COORDINATE GEOGRAFICHE:	X 4000762.81
	Y 1999662.50

CARATTERISTICHE DEL RICETTORE E DESTINAZIONE D'USO

NUMERO DI PIANI:	2	TIPOLOGIA STRUTTURA:	Muratura
ALTEZZA DELL'EDIFICIO:	8	TIPOLOGIA INFISSI:	Standard
CLASSE ACUSTICA DI APPARTENENZA:	III	STATO DI CONSERVAZIONE:	Rudere
DESTINAZIONE DI USO:	Edificato		

SORGENTI DI RUMORE PRESENTI ED EVENTUALI INFORMAZIONI AGGIUNTIVE

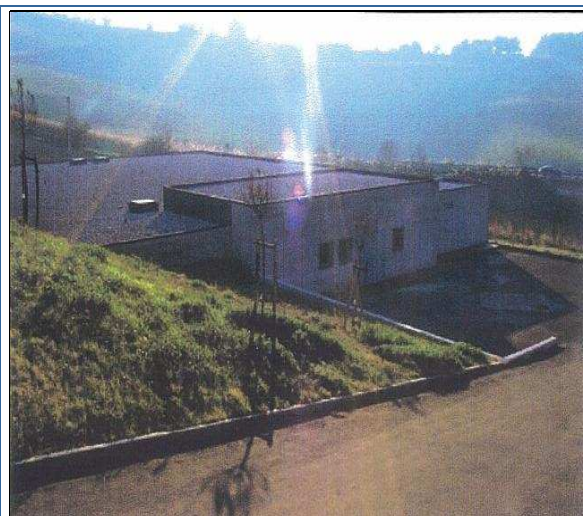
INFRASTRUTTURE STRADALI:	SI	INFORMAZIONI AGGIUNTIVE:	
INFRASTRUTTURE FERROVIARIE:	NO		



SCHEDA DI CENSIMENTO RICETTORI

CODICE RICETTORE ESAMINATO:	61
OPERA DI PROGETTO:	SS16 "ADRIATICA" - VARIANTE DI ANCONA AMPLIAMENTO DA 2 A 4 CORSIE DA FALCONARA A BARACCOLA 1° LOTTO: TRATTO FALCONARA - TORRETT E (svincoli inclusi)

RILIEVO PLANIMETRICO



PROVINCIA:	AN
COMUNE:	Falconara Marittima
TOPONIMO	Tesoro

PROGRESSIVA	2600->2700
DISTANZA DALL'INFRASTRUTTURA:	75
ORIENTAMENTO RISPETTO ALL'INFRASTRUTTURA:	Sud
COORDINATE GEOGRAFICHE:	X 4000624.69
	Y 2000159.98

CARATTERISTICHE DEL RICETTORE E DESTINAZIONE D'USO

NUMERO DI PIANI:	1	TIPOLOGIA STRUTTURA:	Prefabbricato
ALTEZZA DELL'EDIFICIO:	5	TIPOLOGIA INFISSI:	Standard
CLASSE ACUSTICA DI APPARTENENZA:	III	STATO DI CONSERVAZIONE:	Buono
DESTINAZIONE DI USO:	Produttivo		

SORGENTI DI RUMORE PRESENTI ED EVENTUALI INFORMAZIONI AGGIUNTIVE

INFRASTRUTTURE STRADALI:	SI	INFORMAZIONI AGGIUNTIVE:	
INFRASTRUTTURE FERROVIARIE:	NO		



SCHEDA DI CENSIMENTO RICETTORI

CODICE RICETTORE ESAMINATO:

62

OPERA DI PROGETTO:

SS16 "ADRIATICA" - VARIANTE DI ANCONA AMPLIAMENTO DA 2 A 4 CORSIE DA FALCONARA A BARACCOLA 1° LOTTO: TRATTO FALCONARA - TORRETT E (svincoli inclusi)

RILIEVO PLANIMETRICO



PROVINCIA:	AN
COMUNE:	Falconara Marittima
TOPONIMO	Tesoro

PROGRESSIVA	2600->2700
DISTANZA DALL'INFRASTRUTTURA:	150
ORIENTAMENTO RISPETTO ALL'INFRASTRUTTURA:	Sud-Ovest
COORDINATE GEOGRAFICHE:	X 4000729.85
	Y 2000174.51

CARATTERISTICHE DEL RICETTORE E DESTINAZIONE D'USO

NUMERO DI PIANI:	1	TIPOLOGIA STRUTTURA:	Muratura
ALTEZZA DELL'EDIFICIO:	5	TIPOLOGIA INFISSI:	Standard
CLASSE ACUSTICA DI APPARTENENZA:	II	STATO DI CONSERVAZIONE:	Buono
DESTINAZIONE DI USO:	Edificato		

SORGENTI DI RUMORE PRESENTI ED EVENTUALI INFORMAZIONI AGGIUNTIVE

INFRASTRUTTURE STRADALI:	SI	INFORMAZIONI AGGIUNTIVE:	
INFRASTRUTTURE FERROVIARIE:	NO		



SCHEDA DI CENSIMENTO RICETTORI

CODICE RICETTORE ESAMINATO:	63
OPERA DI PROGETTO:	SS16 "ADRIATICA" - VARIANTE DI ANCONA AMPLIAMENTO DA 2 A 4 CORSIE DA FALCONARA A BARACCOLA 1° LOTTO: TRATTO FALCONARA - TORRETT E (svincoli inclusi)

RILIEVO PLANIMETRICO



PROVINCIA:	AN
COMUNE:	Falconara Marittima
TOPONIMO	Tesoro

PROGRESSIVA	2500->2600
DISTANZA DALL'INFRASTRUTTURA:	175
ORIENTAMENTO RISPETTO ALL'INFRASTRUTTURA:	Sud-Ovest
COORDINATE GEOGRAFICHE:	X 4000757.45
	Y 2000180.26

CARATTERISTICHE DEL RICETTORE E DESTINAZIONE D'USO

NUMERO DI PIANI:	3	TIPOLOGIA STRUTTURA:	Muratura
ALTEZZA DELL'EDIFICIO:	11	TIPOLOGIA INFISSI:	Standard
CLASSE ACUSTICA DI APPARTENENZA:	II	STATO DI CONSERVAZIONE:	Buono
DESTINAZIONE DI USO:	Civile abitazione		

SORGENTI DI RUMORE PRESENTI ED EVENTUALI INFORMAZIONI AGGIUNTIVE

INFRASTRUTTURE STRADALI:	SI	INFORMAZIONI AGGIUNTIVE:	
INFRASTRUTTURE FERROVIARIE:	NO		



SCHEDA DI CENSIMENTO RICETTORI

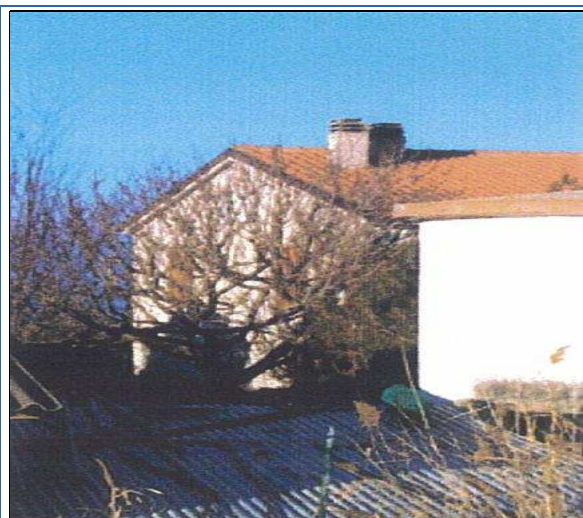
CODICE RICETTORE ESAMINATO:

64

OPERA DI PROGETTO:

SS16 "ADRIATICA" - VARIANTE DI ANCONA AMPLIAMENTO DA 2 A 4 CORSIE DA FALCONARA A BARACCOLA 1° LOTTO: TRATTO FALCONARA - TORRETT E (svincoli inclusi)

RILIEVO PLANIMETRICO



PROVINCIA:	AN
COMUNE:	Falconara Marittima
TOPONIMO	Tesoro

PROGRESSIVA	2500->2600
DISTANZA DALL'INFRASTRUTTURA:	180
ORIENTAMENTO RISPETTO ALL'INFRASTRUTTURA:	Sud-Ovest
COORDINATE GEOGRAFICHE:	X 4000784.03
	Y 2000161.39

CARATTERISTICHE DEL RICETTORE E DESTINAZIONE D'USO

NUMERO DI PIANI:	2	TIPOLOGIA STRUTTURA:	Muratura
ALTEZZA DELL'EDIFICIO:	8	TIPOLOGIA INFISSI:	Standard
CLASSE ACUSTICA DI APPARTENENZA:	II	STATO DI CONSERVAZIONE:	Buono
DESTINAZIONE DI USO:	Civile abitazione		

SORGENTI DI RUMORE PRESENTI ED EVENTUALI INFORMAZIONI AGGIUNTIVE

INFRASTRUTTURE STRADALI:	SI	INFORMAZIONI AGGIUNTIVE:	
INFRASTRUTTURE FERROVIARIE:	NO		



SCHEMA DI CENSIMENTO RICETTORI

CODICE RICETTORE ESAMINATO:	65
OPERA DI PROGETTO:	SS16 "ADRIATICA" - VARIANTE DI ANCONA AMPLIAMENTO DA 2 A 4 CORSIE DA FALCONARA A BARACCOLA 1° LOTTO: TRATTO FALCONARA - TORRETT E (svincoli inclusi)

RILIEVO PLANIMETRICO



PROVINCIA:	AN
COMUNE:	Falconara Marittima
TOPONIMO	Tesoro

PROGRESSIVA	2600->2700
DISTANZA DALL'INFRASTRUTTURA:	200
ORIENTAMENTO RISPETTO ALL'INFRASTRUTTURA:	Sud-Ovest
COORDINATE GEOGRAFICHE:	X 4000765.09
	Y 2000219.83

CARATTERISTICHE DEL RICETTORE E DESTINAZIONE D'USO

NUMERO DI PIANI:	2	TIPOLOGIA STRUTTURA:	Muratura
ALTEZZA DELL'EDIFICIO:	8	TIPOLOGIA INFISSI:	Standard
CLASSE ACUSTICA DI APPARTENENZA:	II	STATO DI CONSERVAZIONE:	Buono
DESTINAZIONE DI USO:	Civile abitazione		

SORGENTI DI RUMORE PRESENTI ED EVENTUALI INFORMAZIONI AGGIUNTIVE

INFRASTRUTTURE STRADALI:	SI	INFORMAZIONI AGGIUNTIVE:	
INFRASTRUTTURE FERROVIARIE:	NO		



SCHEDA DI CENSIMENTO RICETTORI

CODICE RICETTORE ESAMINATO:	66
OPERA DI PROGETTO:	SS16 "ADRIATICA" - VARIANTE DI ANCONA AMPLIAMENTO DA 2 A 4 CORSIE DA FALCONARA A BARACCOLA 1° LOTTO: TRATTO FALCONARA - TORRETT E (svincoli inclusi)

RILIEVO PLANIMETRICO



PROVINCIA:	AN
COMUNE:	Falconara Marittima
TOPONIMO	Tesoro

PROGRESSIVA	2600->2700
DISTANZA DALL'INFRASTRUTTURA:	150
ORIENTAMENTO RISPETTO ALL'INFRASTRUTTURA:	Sud-Ovest
COORDINATE GEOGRAFICHE:	X 4000717.92
	Y 2000220.79

CARATTERISTICHE DEL RICETTORE E DESTINAZIONE D'USO

NUMERO DI PIANI:	1	TIPOLOGIA STRUTTURA:	Muratura
ALTEZZA DELL'EDIFICIO:	5	TIPOLOGIA INFISSI:	Standard
CLASSE ACUSTICA DI APPARTENENZA:	II	STATO DI CONSERVAZIONE:	Buono
DESTINAZIONE DI USO:	Civile abitazione		

SORGENTI DI RUMORE PRESENTI ED EVENTUALI INFORMAZIONI AGGIUNTIVE

INFRASTRUTTURE STRADALI:	SI	INFORMAZIONI AGGIUNTIVE:	
INFRASTRUTTURE FERROVIARIE:	NO		



SCHEDA DI CENSIMENTO RICETTORI

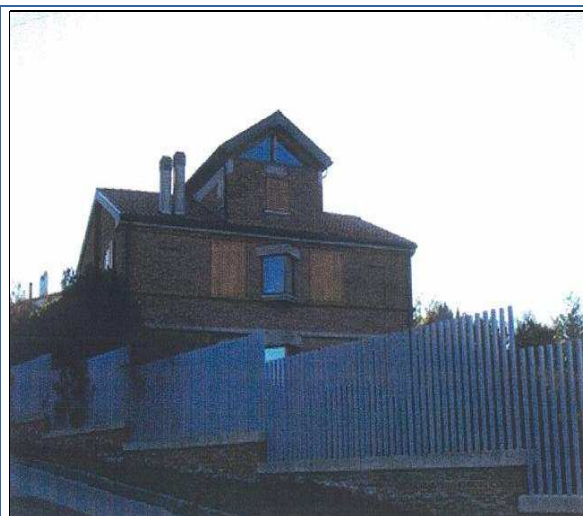
CODICE RICETTORE ESAMINATO:

67

OPERA DI PROGETTO:

SS16 "ADRIATICA" - VARIANTE DI ANCONA AMPLIAMENTO DA 2 A 4 CORSIE DA FALCONARA A BARACCOLA 1° LOTTO: TRATTO FALCONARA - TORRETT E (svincoli inclusi)

RILIEVO PLANIMETRICO



PROVINCIA:	AN
COMUNE:	Falconara Marittima
TOPONIMO	Tesoro

PROGRESSIVA	2900->3000
DISTANZA DALL'INFRASTRUTTURA:	50
ORIENTAMENTO RISPETTO ALL'INFRASTRUTTURA:	Nord-Est
COORDINATE GEOGRAFICHE:	X 4000350.31
	Y 2000210.23

CARATTERISTICHE DEL RICETTORE E DESTINAZIONE D'USO

NUMERO DI PIANI:	3	TIPOLOGIA STRUTTURA:	Muratura
ALTEZZA DELL'EDIFICIO:	11	TIPOLOGIA INFISSI:	Standard
CLASSE ACUSTICA DI APPARTENENZA:	II	STATO DI CONSERVAZIONE:	Buono
DESTINAZIONE DI USO:	Civile abitazione		

SORGENTI DI RUMORE PRESENTI ED EVENTUALI INFORMAZIONI AGGIUNTIVE

INFRASTRUTTURE STRADALI:	SI	INFORMAZIONI AGGIUNTIVE:	
INFRASTRUTTURE FERROVIARIE:	NO		



SCHEDA DI CENSIMENTO RICETTORI

CODICE RICETTORE ESAMINATO:	68
OPERA DI PROGETTO:	SS16 "ADRIATICA" - VARIANTE DI ANCONA AMPLIAMENTO DA 2 A 4 CORSIE DA FALCONARA A BARACCOLA 1° LOTTO: TRATTO FALCONARA - TORRETT E (svincoli inclusi)

RILIEVO PLANIMETRICO



PROVINCIA:	AN
COMUNE:	Falconara Marittima
TOPONIMO	Tesoro

PROGRESSIVA	2900->3000	
DISTANZA DALL'INFRASTRUTTURA:	80	
ORIENTAMENTO RISPETTO ALL'INFRASTRUTTURA:	Nord-Est	
COORDINATE GEOGRAFICHE:	X	4000297.02
	Y	2000201.56

CARATTERISTICHE DEL RICETTORE E DESTINAZIONE D'USO

NUMERO DI PIANI:	3	TIPOLOGIA STRUTTURA:	Muratura
ALTEZZA DELL'EDIFICIO:	11	TIPOLOGIA INFISSI:	Standard
CLASSE ACUSTICA DI APPARTENENZA:	II	STATO DI CONSERVAZIONE:	Buono
DESTINAZIONE DI USO:	Civile abitazione		

SORGENTI DI RUMORE PRESENTI ED EVENTUALI INFORMAZIONI AGGIUNTIVE

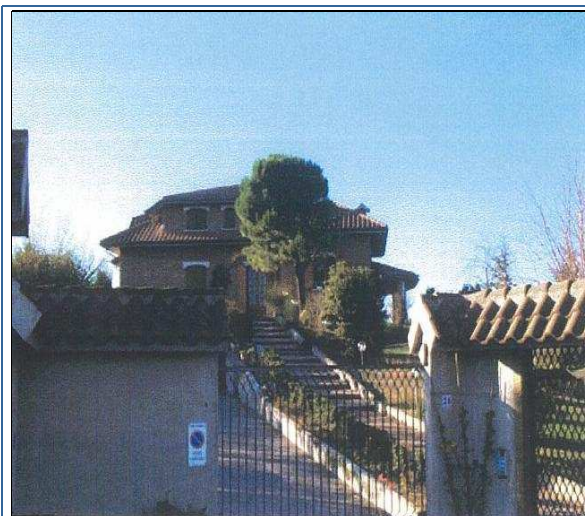
INFRASTRUTTURE STRADALI:	SI	INFORMAZIONI AGGIUNTIVE:	
INFRASTRUTTURE FERROVIARIE:	NO		



SCHEDA DI CENSIMENTO RICETTORI

CODICE RICETTORE ESAMINATO:	69
OPERA DI PROGETTO:	SS16 "ADRIATICA" - VARIANTE DI ANCONA AMPLIAMENTO DA 2 A 4 CORSIE DA FALCONARA A BARACCOLA 1° LOTTO: TRATTO FALCONARA - TORRETT E (svincoli inclusi)

RILIEVO PLANIMETRICO



PROVINCIA:	AN
COMUNE:	Falconara Marittima
TOPONIMO	Tesoro

PROGRESSIVA	3000
DISTANZA DALL'INFRASTRUTTURA:	180
ORIENTAMENTO RISPETTO ALL'INFRASTRUTTURA:	Nord-Est
COORDINATE GEOGRAFICHE:	X 4000205.19
	Y 2000169.00

CARATTERISTICHE DEL RICETTORE E DESTINAZIONE D'USO

NUMERO DI PIANI:	2	TIPOLOGIA STRUTTURA:	Muratura
ALTEZZA DELL'EDIFICIO:	8	TIPOLOGIA INFISSI:	Standard
CLASSE ACUSTICA DI APPARTENENZA:	II	STATO DI CONSERVAZIONE:	Buono
DESTINAZIONE DI USO:	Civile abitazione		

SORGENTI DI RUMORE PRESENTI ED EVENTUALI INFORMAZIONI AGGIUNTIVE

INFRASTRUTTURE STRADALI:	SI	INFORMAZIONI AGGIUNTIVE:	
INFRASTRUTTURE FERROVIARIE:	NO		



SCHEMA DI CENSIMENTO RICETTORI

CODICE RICETTORE ESAMINATO:	70
OPERA DI PROGETTO:	SS16 "ADRIATICA" - VARIANTE DI ANCONA AMPLIAMENTO DA 2 A 4 CORSIE DA FALCONARA A BARACCOLA 1° LOTTO: TRATTO FALCONARA - TORRETT E (svincoli inclusi)

RILIEVO PLANIMETRICO



PROVINCIA:	AN
COMUNE:	Falconara Marittima
TOPONIMO	Tesoro

PROGRESSIVA	2900->3000	
DISTANZA DALL'INFRASTRUTTURA:	100	
ORIENTAMENTO RISPETTO ALL'INFRASTRUTTURA:	Sud-Ovest	
COORDINATE GEOGRAFICHE:	X	4000376.14
	Y	2000301.02

CARATTERISTICHE DEL RICETTORE E DESTINAZIONE D'USO

NUMERO DI PIANI:	2	TIPOLOGIA STRUTTURA:	Muratura
ALTEZZA DELL'EDIFICIO:	8	TIPOLOGIA INFISSI:	Standard
CLASSE ACUSTICA DI APPARTENENZA:	II	STATO DI CONSERVAZIONE:	Rudere
DESTINAZIONE DI USO:	Civile abitazione		

SORGENTI DI RUMORE PRESENTI ED EVENTUALI INFORMAZIONI AGGIUNTIVE

INFRASTRUTTURE STRADALI:	SI	INFORMAZIONI AGGIUNTIVE:	
INFRASTRUTTURE FERROVIARIE:	NO		



SCHEDA DI CENSIMENTO RICETTORI

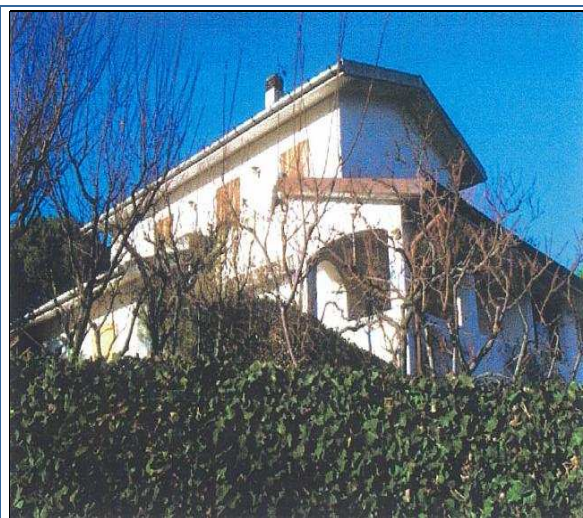
CODICE RICETTORE ESAMINATO:

71

OPERA DI PROGETTO:

SS16 "ADRIATICA" - VARIANTE DI ANCONA AMPLIAMENTO DA 2 A 4 CORSIE DA FALCONARA A BARACCOLA 1° LOTTO: TRATTO FALCONARA - TORRETT E (svincoli inclusi)

RILIEVO PLANIMETRICO



PROVINCIA:	AN
COMUNE:	Falconara Marittima
TOPONIMO	Tesoro

PROGRESSIVA	3300
DISTANZA DALL'INFRASTRUTTURA:	75
ORIENTAMENTO RISPETTO ALL'INFRASTRUTTURA:	Nord
COORDINATE GEOGRAFICHE:	X 4000033.82
	Y 2000424.45

CARATTERISTICHE DEL RICETTORE E DESTINAZIONE D'USO

NUMERO DI PIANI:	3	TIPOLOGIA STRUTTURA:	Muratura
ALTEZZA DELL'EDIFICIO:	11	TIPOLOGIA INFISSI:	Standard
CLASSE ACUSTICA DI APPARTENENZA:	III	STATO DI CONSERVAZIONE:	Buono
DESTINAZIONE DI USO:	Civile abitazione		

SORGENTI DI RUMORE PRESENTI ED EVENTUALI INFORMAZIONI AGGIUNTIVE

INFRASTRUTTURE STRADALI:	SI	INFORMAZIONI AGGIUNTIVE:	
INFRASTRUTTURE FERROVIARIE:	NO		



SCHEDA DI CENSIMENTO RICETTORI

CODICE RICETTORE ESAMINATO:	72
OPERA DI PROGETTO:	SS16 "ADRIATICA" - VARIANTE DI ANCONA AMPLIAMENTO DA 2 A 4 CORSIE DA FALCONARA A BARACCOLA 1° LOTTO: TRATTO FALCONARA - TORRETT E (svincoli inclusi)

RILIEVO PLANIMETRICO



PROVINCIA:	AN
COMUNE:	Falconara Marittima
TOPONIMO	Tesoro

PROGRESSIVA	3300
DISTANZA DALL'INFRASTRUTTURA:	30
ORIENTAMENTO RISPETTO ALL'INFRASTRUTTURA:	Sud
COORDINATE GEOGRAFICHE:	X 4000126.57
	Y 2000529.79

CARATTERISTICHE DEL RICETTORE E DESTINAZIONE D'USO

NUMERO DI PIANI:	2	TIPOLOGIA STRUTTURA:	Muratura
ALTEZZA DELL'EDIFICIO:	8	TIPOLOGIA INFISSI:	Standard
CLASSE ACUSTICA DI APPARTENENZA:	IV	STATO DI CONSERVAZIONE:	Buono
DESTINAZIONE DI USO:	Civile abitazione		

SORGENTI DI RUMORE PRESENTI ED EVENTUALI INFORMAZIONI AGGIUNTIVE

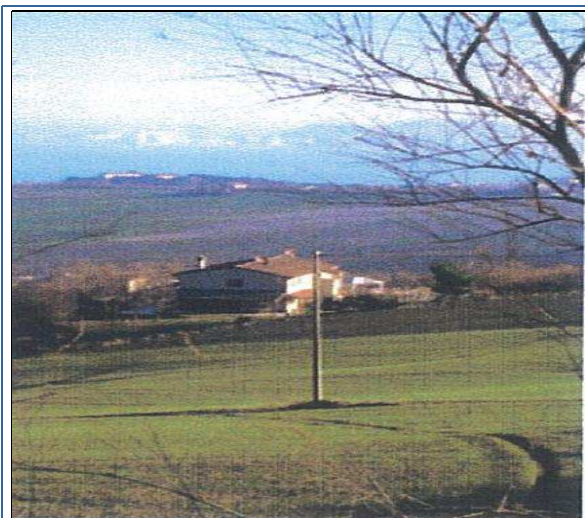
INFRASTRUTTURE STRADALI:	SI	INFORMAZIONI AGGIUNTIVE:	
INFRASTRUTTURE FERROVIARIE:	NO		



SCHEDA DI CENSIMENTO RICETTORI

CODICE RICETTORE ESAMINATO:	73
OPERA DI PROGETTO:	SS16 "ADRIATICA" - VARIANTE DI ANCONA AMPLIAMENTO DA 2 A 4 CORSIE DA FALCONARA A BARACCOLA 1° LOTTO: TRATTO FALCONARA - TORRETT E (svincoli inclusi)

RILIEVO PLANIMETRICO



PROVINCIA:	AN
COMUNE:	Ancona
TOPONIMO	Tesoro

PROGRESSIVA	4360
DISTANZA DALL'INFRASTRUTTURA:	30
ORIENTAMENTO RISPETTO ALL'INFRASTRUTTURA:	Nord
COORDINATE GEOGRAFICHE:	X 3999387.87
	Y 2001276.74

CARATTERISTICHE DEL RICETTORE E DESTINAZIONE D'USO

NUMERO DI PIANI:	2	TIPOLOGIA STRUTTURA:	Muratura
ALTEZZA DELL'EDIFICIO:	8	TIPOLOGIA INFISSI:	Standard
CLASSE ACUSTICA DI APPARTENENZA:	III	STATO DI CONSERVAZIONE:	Buono
DESTINAZIONE DI USO:	Civile abitazione		

SORGENTI DI RUMORE PRESENTI ED EVENTUALI INFORMAZIONI AGGIUNTIVE

INFRASTRUTTURE STRADALI:	SI	INFORMAZIONI AGGIUNTIVE:	
INFRASTRUTTURE FERROVIARIE:	NO		



SCHEDA DI CENSIMENTO RICETTORI

CODICE RICETTORE ESAMINATO:	74
OPERA DI PROGETTO:	SS16 "ADRIATICA" - VARIANTE DI ANCONA AMPLIAMENTO DA 2 A 4 CORSIE DA FALCONARA A BARACCOLA 1° LOTTO: TRATTO FALCONARA - TORRETT E (svincoli inclusi)

RILIEVO PLANIMETRICO



PROVINCIA:	AN
COMUNE:	Ancona
TOPONIMO	Tesoro

PROGRESSIVA	4360
DISTANZA DALL'INFRASTRUTTURA:	5
ORIENTAMENTO RISPETTO ALL'INFRASTRUTTURA:	Nord
COORDINATE GEOGRAFICHE:	X 3999410.65
	Y 2001307.30

CARATTERISTICHE DEL RICETTORE E DESTINAZIONE D'USO

NUMERO DI PIANI:	1	TIPOLOGIA STRUTTURA:	Muratura
ALTEZZA DELL'EDIFICIO:	5	TIPOLOGIA INFISSI:	Standard
CLASSE ACUSTICA DI APPARTENENZA:	III	STATO DI CONSERVAZIONE:	Buono
DESTINAZIONE DI USO:	Civile abitazione		

SORGENTI DI RUMORE PRESENTI ED EVENTUALI INFORMAZIONI AGGIUNTIVE

INFRASTRUTTURE STRADALI:	SI	INFORMAZIONI AGGIUNTIVE:	
INFRASTRUTTURE FERROVIARIE:	NO		



SCHEDA DI CENSIMENTO RICETTORI

CODICE RICETTORE ESAMINATO:	75
OPERA DI PROGETTO:	SS16 "ADRIATICA" - VARIANTE DI ANCONA AMPLIAMENTO DA 2 A 4 CORSIE DA FALCONARA A BARACCOLA 1° LOTTO: TRATTO FALCONARA - TORRETT E (svincoli inclusi)

RILIEVO PLANIMETRICO



PROVINCIA:	AN
COMUNE:	Ancona
TOPONIMO	Tesoro

PROGRESSIVA	4800->4900
DISTANZA DALL'INFRASTRUTTURA:	34
ORIENTAMENTO RISPETTO ALL'INFRASTRUTTURA:	Nord
COORDINATE GEOGRAFICHE:	X 3999204.06
	Y 2001896.93

CARATTERISTICHE DEL RICETTORE E DESTINAZIONE D'USO

NUMERO DI PIANI:	3	TIPOLOGIA STRUTTURA:	Muratura
ALTEZZA DELL'EDIFICIO:	11	TIPOLOGIA INFISSI:	Standard
CLASSE ACUSTICA DI APPARTENENZA:	III	STATO DI CONSERVAZIONE:	Buono
DESTINAZIONE DI USO:	Civile abitazione		

SORGENTI DI RUMORE PRESENTI ED EVENTUALI INFORMAZIONI AGGIUNTIVE

INFRASTRUTTURE STRADALI:	SI	INFORMAZIONI AGGIUNTIVE:	
INFRASTRUTTURE FERROVIARIE:	NO		



SCHEDA DI CENSIMENTO RICETTORI

CODICE RICETTORE ESAMINATO:	76
OPERA DI PROGETTO:	SS16 "ADRIATICA" - VARIANTE DI ANCONA AMPLIAMENTO DA 2 A 4 CORSIE DA FALCONARA A BARACCOLA 1° LOTTO: TRATTO FALCONARA - TORRETT E (svincoli inclusi)

RILIEVO PLANIMETRICO



PROVINCIA:	AN
COMUNE:	Ancona
TOPONIMO	Tesoro

PROGRESSIVA	5100->5200
DISTANZA DALL'INFRASTRUTTURA:	80
ORIENTAMENTO RISPETTO ALL'INFRASTRUTTURA:	Nord
COORDINATE GEOGRAFICHE:	X 3999136.36
	Y 2002003.33

CARATTERISTICHE DEL RICETTORE E DESTINAZIONE D'USO

NUMERO DI PIANI:	1	TIPOLOGIA STRUTTURA:	Muratura
ALTEZZA DELL'EDIFICIO:	5	TIPOLOGIA INFISSI:	Standard
CLASSE ACUSTICA DI APPARTENENZA:	III	STATO DI CONSERVAZIONE:	Buono
DESTINAZIONE DI USO:	Civile abitazione		

SORGENTI DI RUMORE PRESENTI ED EVENTUALI INFORMAZIONI AGGIUNTIVE

INFRASTRUTTURE STRADALI:	SI	INFORMAZIONI AGGIUNTIVE:	
INFRASTRUTTURE FERROVIARIE:	NO		

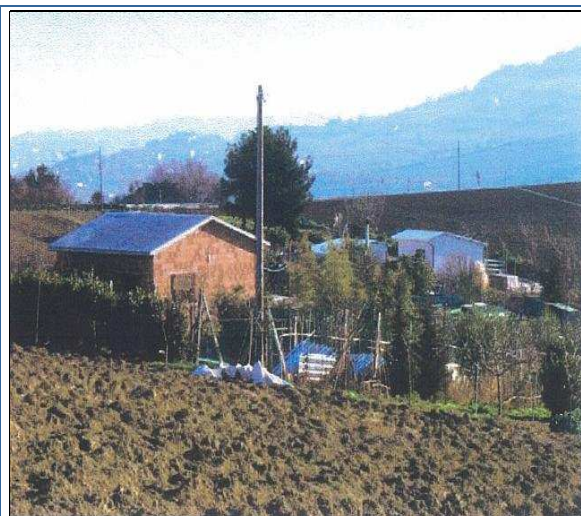


SCHEMA DI CENSIMENTO RICETTORI

CODICE RICETTORE ESAMINATO:
77
OPERA DI PROGETTO:

SS16 "ADRIATICA" - VARIANTE DI ANCONA AMPLIAMENTO DA 2 A 4 CORSIE DA FALCONARA A BARACCOLA 1° LOTTO: TRATTO FALCONARA - TORRETT E (svincoli inclusi)

RILIEVO PLANIMETRICO



PROVINCIA:	AN
COMUNE:	Ancona
TOPONIMO	Tesoro

PROGRESSIVA	5100->5200
DISTANZA DALL'INFRASTRUTTURA:	70
ORIENTAMENTO RISPETTO ALL'INFRASTRUTTURA:	Nord
COORDINATE GEOGRAFICHE:	X 3999097.34
	Y 2002065.76

CARATTERISTICHE DEL RICETTORE E DESTINAZIONE D'USO

NUMERO DI PIANI:	1	TIPOLOGIA STRUTTURA:	Muratura
ALTEZZA DELL'EDIFICIO:	5	TIPOLOGIA INFISSI:	Standard
CLASSE ACUSTICA DI APPARTENENZA:	III	STATO DI CONSERVAZIONE:	Mediocre
DESTINAZIONE DI USO:	Civile abitazione		

SORGENTI DI RUMORE PRESENTI ED EVENTUALI INFORMAZIONI AGGIUNTIVE

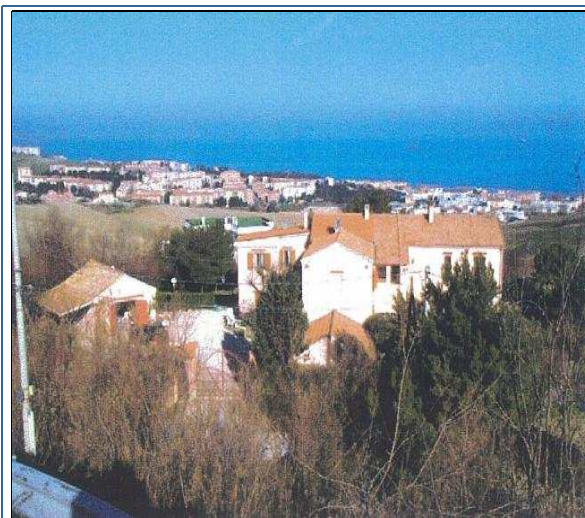
INFRASTRUTTURE STRADALI:	SI	INFORMAZIONI AGGIUNTIVE:	
INFRASTRUTTURE FERROVIARIE:	NO		



SCHEMA DI CENSIMENTO RICETTORI

CODICE RICETTORE ESAMINATO:	78
OPERA DI PROGETTO:	SS16 "ADRIATICA" - VARIANTE DI ANCONA AMPLIAMENTO DA 2 A 4 CORSIE DA FALCONARA A BARACCOLA 1° LOTTO: TRATTO FALCONARA - TORRETT E (svincoli inclusi)

RILIEVO PLANIMETRICO



PROVINCIA:	AN
COMUNE:	Ancona
TOPONIMO	Tesoro

PROGRESSIVA	5000->5100	
DISTANZA DALL'INFRASTRUTTURA:	46	
ORIENTAMENTO RISPETTO ALL'INFRASTRUTTURA:	Sud	
COORDINATE GEOGRAFICHE:	X	3999291.83
	Y	2002025.12

CARATTERISTICHE DEL RICETTORE E DESTINAZIONE D'USO

NUMERO DI PIANI:	2	TIPOLOGIA STRUTTURA:	Muratura
ALTEZZA DELL'EDIFICIO:	8	TIPOLOGIA INFISSI:	Standard
CLASSE ACUSTICA DI APPARTENENZA:	III	STATO DI CONSERVAZIONE:	Buono
DESTINAZIONE DI USO:	Edificato		

SORGENTI DI RUMORE PRESENTI ED EVENTUALI INFORMAZIONI AGGIUNTIVE

INFRASTRUTTURE STRADALI:	SI	INFORMAZIONI AGGIUNTIVE:	
INFRASTRUTTURE FERROVIARIE:	NO		



SCHEDA DI CENSIMENTO RICETTORI

CODICE RICETTORE ESAMINATO:	79
OPERA DI PROGETTO:	SS16 "ADRIATICA" - VARIANTE DI ANCONA AMPLIAMENTO DA 2 A 4 CORSIE DA FALCONARA A BARACCOLA 1° LOTTO: TRATTO FALCONARA - TORRETT E (svincoli inclusi)

RILIEVO PLANIMETRICO



PROVINCIA:	AN
COMUNE:	Ancona
TOPONIMO	Tesoro

PROGRESSIVA	5000->5100
DISTANZA DALL'INFRASTRUTTURA:	100
ORIENTAMENTO RISPETTO ALL'INFRASTRUTTURA:	Sud
COORDINATE GEOGRAFICHE:	X 3999360.24
	Y 2001993.48

CARATTERISTICHE DEL RICETTORE E DESTINAZIONE D'USO

NUMERO DI PIANI:	2	TIPOLOGIA STRUTTURA:	Muratura
ALTEZZA DELL'EDIFICIO:	8	TIPOLOGIA INFISSI:	Standard
CLASSE ACUSTICA DI APPARTENENZA:	III	STATO DI CONSERVAZIONE:	Buono
DESTINAZIONE DI USO:	Civile abitazione		

SORGENTI DI RUMORE PRESENTI ED EVENTUALI INFORMAZIONI AGGIUNTIVE

INFRASTRUTTURE STRADALI:	SI	INFORMAZIONI AGGIUNTIVE:	
INFRASTRUTTURE FERROVIARIE:	NO		



SCHEDA DI CENSIMENTO RICETTORI

CODICE RICETTORE ESAMINATO:	80
OPERA DI PROGETTO:	SS16 "ADRIATICA" - VARIANTE DI ANCONA AMPLIAMENTO DA 2 A 4 CORSIE DA FALCONARA A BARACCOLA 1° LOTTO: TRATTO FALCONARA - TORRETT E (svincoli inclusi)

RILIEVO PLANIMETRICO



PROVINCIA:	AN
COMUNE:	Ancona
TOPONIMO	Tesoro

PROGRESSIVA	4800
DISTANZA DALL'INFRASTRUTTURA:	12
ORIENTAMENTO RISPETTO ALL'INFRASTRUTTURA:	Sud
COORDINATE GEOGRAFICHE:	X 3999318.80
	Y 2001740.08

CARATTERISTICHE DEL RICETTORE E DESTINAZIONE D'USO

NUMERO DI PIANI:	2	TIPOLOGIA STRUTTURA:	Muratura
ALTEZZA DELL'EDIFICIO:	8	TIPOLOGIA INFISSI:	Standard
CLASSE ACUSTICA DI APPARTENENZA:	IV	STATO DI CONSERVAZIONE:	Buono
DESTINAZIONE DI USO:	Civile abitazione		

SORGENTI DI RUMORE PRESENTI ED EVENTUALI INFORMAZIONI AGGIUNTIVE

INFRASTRUTTURE STRADALI:	SI	INFORMAZIONI AGGIUNTIVE:	
INFRASTRUTTURE FERROVIARIE:	NO		



SCHEDA DI CENSIMENTO RICETTORI

CODICE RICETTORE ESAMINATO:

81

OPERA DI PROGETTO:

SS16 "ADRIATICA" - VARIANTE DI ANCONA AMPLIAMENTO DA 2 A 4 CORSIE DA FALCONARA A BARACCOLA 1° LOTTO: TRATTO FALCONARA - TORRETT E (svincoli inclusi)

RILIEVO PLANIMETRICO



PROVINCIA:	AN
COMUNE:	Ancona
TOPONIMO	Tesoro

PROGRESSIVA	5100->5200
DISTANZA DALL'INFRASTRUTTURA:	44
ORIENTAMENTO RISPETTO ALL'INFRASTRUTTURA:	Sud
COORDINATE GEOGRAFICHE:	X 3999253.28
	Y 2002099.21

CARATTERISTICHE DEL RICETTORE E DESTINAZIONE D'USO

NUMERO DI PIANI:	1	TIPOLOGIA STRUTTURA:	Muratura
ALTEZZA DELL'EDIFICIO:	5	TIPOLOGIA INFISSI:	Standard
CLASSE ACUSTICA DI APPARTENENZA:	III	STATO DI CONSERVAZIONE:	Buono
DESTINAZIONE DI USO:	Edificato		

SORGENTI DI RUMORE PRESENTI ED EVENTUALI INFORMAZIONI AGGIUNTIVE

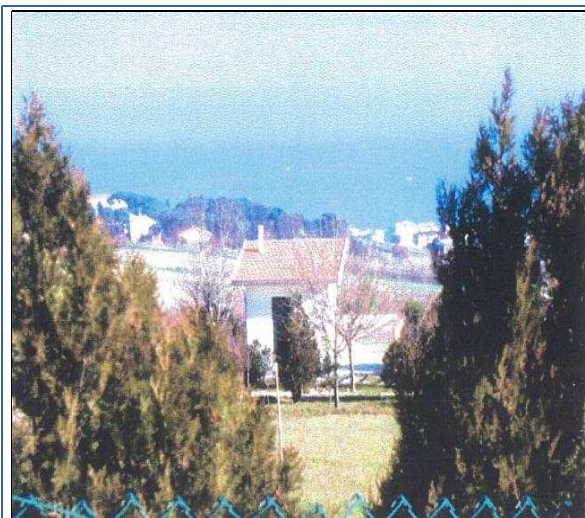
INFRASTRUTTURE STRADALI:	SI	INFORMAZIONI AGGIUNTIVE:	
INFRASTRUTTURE FERROVIARIE:	NO		



SCHEMA DI CENSIMENTO RICETTORI

CODICE RICETTORE ESAMINATO:	82
OPERA DI PROGETTO:	SS16 "ADRIATICA" - VARIANTE DI ANCONA AMPLIAMENTO DA 2 A 4 CORSIE DA FALCONARA A BARACCOLA 1° LOTTO: TRATTO FALCONARA - TORRETT E (svincoli inclusi)

RILIEVO PLANIMETRICO



PROVINCIA:	AN
COMUNE:	Ancona
TOPONIMO	Torrette

PROGRESSIVA	5100->5200	
DISTANZA DALL'INFRASTRUTTURA:	74	
ORIENTAMENTO RISPETTO ALL'INFRASTRUTTURA:	Sud	
COORDINATE GEOGRAFICHE:	X	3999255.01
	Y	2002151.07

CARATTERISTICHE DEL RICETTORE E DESTINAZIONE D'USO

NUMERO DI PIANI:	1	TIPOLOGIA STRUTTURA:	Muratura
ALTEZZA DELL'EDIFICIO:	5	TIPOLOGIA INFISSI:	Standard
CLASSE ACUSTICA DI APPARTENENZA:	III	STATO DI CONSERVAZIONE:	Buono
DESTINAZIONE DI USO:	Civile abitazione		

SORGENTI DI RUMORE PRESENTI ED EVENTUALI INFORMAZIONI AGGIUNTIVE

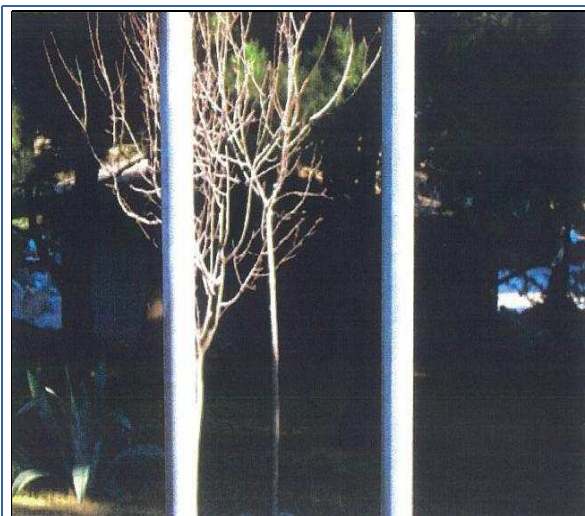
INFRASTRUTTURE STRADALI:	SI	INFORMAZIONI AGGIUNTIVE:	
INFRASTRUTTURE FERROVIARIE:	NO		



SCHEDA DI CENSIMENTO RICETTORI

CODICE RICETTORE ESAMINATO:	84
OPERA DI PROGETTO:	SS16 "ADRIATICA" - VARIANTE DI ANCONA AMPLIAMENTO DA 2 A 4 CORSIE DA FALCONARA A BARACCOLA 1° LOTTO: TRATTO FALCONARA - TORRETT E (svincoli inclusi)

RILIEVO PLANIMETRICO



PROVINCIA:	AN
COMUNE:	Ancona
TOPONIMO	Torrette

PROGRESSIVA	5200->5300	
DISTANZA DALL'INFRASTRUTTURA:	30	
ORIENTAMENTO RISPETTO ALL'INFRASTRUTTURA:	Sud-Ovest	
COORDINATE GEOGRAFICHE:	X	3999180.83
	Y	2002178.43

CARATTERISTICHE DEL RICETTORE E DESTINAZIONE D'USO

NUMERO DI PIANI:	2	TIPOLOGIA STRUTTURA:	Muratura
ALTEZZA DELL'EDIFICIO:	8	TIPOLOGIA INFISSI:	Standard
CLASSE ACUSTICA DI APPARTENENZA:	III	STATO DI CONSERVAZIONE:	Buono
DESTINAZIONE DI USO:	Civile abitazione		

SORGENTI DI RUMORE PRESENTI ED EVENTUALI INFORMAZIONI AGGIUNTIVE

INFRASTRUTTURE STRADALI:	SI	INFORMAZIONI AGGIUNTIVE:	
INFRASTRUTTURE FERROVIARIE:	NO		



SCHEDA DI CENSIMENTO RICETTORI

CODICE RICETTORE ESAMINATO:	88
OPERA DI PROGETTO:	SS16 "ADRIATICA" - VARIANTE DI ANCONA AMPLIAMENTO DA 2 A 4 CORSIE DA FALCONARA A BARACCOLA 1° LOTTO: TRATTO FALCONARA - TORRETT E (svincoli inclusi)

RILIEVO PLANIMETRICO



PROVINCIA:	AN
COMUNE:	Ancona
TOPONIMO	Torrette

PROGRESSIVA	5400->5500
DISTANZA DALL'INFRASTRUTTURA:	66
ORIENTAMENTO RISPETTO ALL'INFRASTRUTTURA:	Nord-Est
COORDINATE GEOGRAFICHE:	X 3999013.01
	Y 2002153.95

CARATTERISTICHE DEL RICETTORE E DESTINAZIONE D'USO

NUMERO DI PIANI:	2	TIPOLOGIA STRUTTURA:	Muratura
ALTEZZA DELL'EDIFICIO:	8	TIPOLOGIA INFISSI:	Standard
CLASSE ACUSTICA DI APPARTENENZA:	III	STATO DI CONSERVAZIONE:	Buono
DESTINAZIONE DI USO:	Civile abitazione		

SORGENTI DI RUMORE PRESENTI ED EVENTUALI INFORMAZIONI AGGIUNTIVE

INFRASTRUTTURE STRADALI:	SI	INFORMAZIONI AGGIUNTIVE:	
INFRASTRUTTURE FERROVIARIE:	NO		



SCHEDA DI CENSIMENTO RICETTORI

CODICE RICETTORE ESAMINATO:	90
OPERA DI PROGETTO:	SS16 "ADRIATICA" - VARIANTE DI ANCONA AMPLIAMENTO DA 2 A 4 CORSIE DA FALCONARA A BARACCOLA 1° LOTTO: TRATTO FALCONARA - TORRETT E (svincoli inclusi)

RILIEVO PLANIMETRICO



PROVINCIA:	AN
COMUNE:	Ancona
TOPONIMO	Torrette

PROGRESSIVA	5100->5200
DISTANZA DALL'INFRASTRUTTURA:	140
ORIENTAMENTO RISPETTO ALL'INFRASTRUTTURA:	Sud
COORDINATE GEOGRAFICHE:	X 3999344.93
	Y 2002081.32

CARATTERISTICHE DEL RICETTORE E DESTINAZIONE D'USO

NUMERO DI PIANI:	2	TIPOLOGIA STRUTTURA:	Muratura
ALTEZZA DELL'EDIFICIO:	8	TIPOLOGIA INFISSI:	Standard
CLASSE ACUSTICA DI APPARTENENZA:	III	STATO DI CONSERVAZIONE:	Buono
DESTINAZIONE DI USO:	Civile abitazione		

SORGENTI DI RUMORE PRESENTI ED EVENTUALI INFORMAZIONI AGGIUNTIVE

INFRASTRUTTURE STRADALI:	SI	INFORMAZIONI AGGIUNTIVE:	
INFRASTRUTTURE FERROVIARIE:	NO		



SCHEDA DI CENSIMENTO RICETTORI

CODICE RICETTORE ESAMINATO:	91
OPERA DI PROGETTO:	SS16 "ADRIATICA" - VARIANTE DI ANCONA AMPLIAMENTO DA 2 A 4 CORSIE DA FALCONARA A BARACCOLA 1° LOTTO: TRATTO FALCONARA - TORRETT E (svincoli inclusi)

RILIEVO PLANIMETRICO



PROVINCIA:	AN
COMUNE:	Ancona
TOPONIMO	Torrette

PROGRESSIVA	5100->5200
DISTANZA DALL'INFRASTRUTTURA:	175
ORIENTAMENTO RISPETTO ALL'INFRASTRUTTURA:	Sud
COORDINATE GEOGRAFICHE:	X 3999357.82
	Y 2002124.16

CARATTERISTICHE DEL RICETTORE E DESTINAZIONE D'USO

NUMERO DI PIANI:	2	TIPOLOGIA STRUTTURA:	Muratura
ALTEZZA DELL'EDIFICIO:	8	TIPOLOGIA INFISSI:	Standard
CLASSE ACUSTICA DI APPARTENENZA:	III	STATO DI CONSERVAZIONE:	Buono
DESTINAZIONE DI USO:	Civile abitazione		

SORGENTI DI RUMORE PRESENTI ED EVENTUALI INFORMAZIONI AGGIUNTIVE

INFRASTRUTTURE STRADALI:	SI	INFORMAZIONI AGGIUNTIVE:	
INFRASTRUTTURE FERROVIARIE:	NO		

SCHEDA DI CENSIMENTO RICETTORI

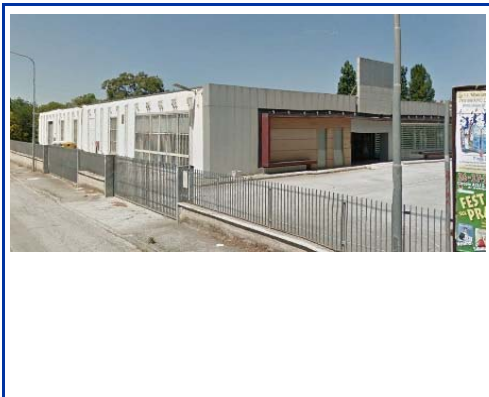
CODICE RICETTORE ESAMINATO:

201

OPERA DI PROGETTO:

 SS16 "ADRIATICA" - VARIANTE DI ANCONA AMPLIAMENTO DA 2 A 4 CORSIE DA FALCONARA A BARACCOLA 1° LOTTO:
 TRATTO FALCONARA - TORRETTE (svincoli inclusi)

RILIEVO PLANIMETRICO



PROVINCIA:	AN
COMUNE:	Falconara Marittima
TOPONIMO	Tesoro

PROGRESSIVA	<0
DISTANZA DALL'INFRASTRUTTURA:	150
ORIENTAMENTO RISPETTO ALL'INFRASTRUTTURA:	Ovest
COORDINATE GEOGRAFICHE:	X 4000439,42
	Y 1997304,69

CARATTERISTICHE DEL RICETTORE E DESTINAZIONE D'USO

NUMERO DI PIANI:	1	TIPOLOGIA STRUTTURA:	Prefabbricato
ALTEZZA DELL'EDIFICIO:	5	TIPOLOGIA INFISSI:	Standard
CLASSE ACUSTICA DI APPARTENENZA:	V	STATO DI CONSERVAZIONE:	Buono
DESTINAZIONE DI USO:	Produttivo		

SORGENTI DI RUMORE PRESENTI ED EVENTUALI INFORMAZIONI AGGIUNTIVE

INFRASTRUTTURE STRADALI:	SI	INFORMAZIONI AGGIUNTIVE:	
INFRASTRUTTURE FERROVIARIE:	NO		

SCHEDA DI CENSIMENTO RICETTORI

CODICE RICETTORE ESAMINATO:	202
OPERA DI PROGETTO:	SS16 "ADRIATICA" - VARIANTE DI ANCONA AMPLIAMENTO DA 2 A 4 CORSIE DA FALCONARA A BARACCOLA 1° LOTTO: TRATTO FALCONARA - TORRETTE (svincoli inclusi)

RILIEVO PLANIMETRICO



PROVINCIA:	AN
COMUNE:	Falconara Marittima
TOPONIMO	Tesoro
PROGRESSIVA	<0
DISTANZA DALL'INFRASTRUTTURA:	190
ORIENTAMENTO RISPETTO ALL'INFRASTRUTTURA:	Ovest
COORDINATE GEOGRAFICHE:	X 4000497,76
	Y 1997307,37

CARATTERISTICHE DEL RICETTORE E DESTINAZIONE D'USO

NUMERO DI PIANI:	2	TIPOLOGIA STRUTTURA:	Prefabbricato
ALTEZZA DELL'EDIFICIO:	7	TIPOLOGIA INFISSI:	Standard
CLASSE ACUSTICA DI APPARTENENZA:	V	STATO DI CONSERVAZIONE:	Buono
DESTINAZIONE DI USO:	Produttivo		

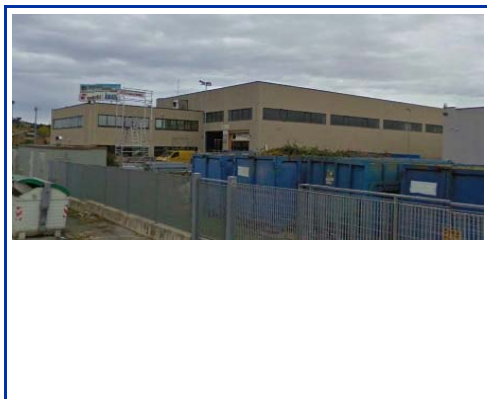
SORGENTI DI RUMORE PRESENTI ED EVENTUALI INFORMAZIONI AGGIUNTIVE

INFRASTRUTTURE STRADALI:	SI	INFORMAZIONI AGGIUNTIVE:	
INFRASTRUTTURE FERROVIARIE:	NO		

SCHEDA DI CENSIMENTO RICETTORI

CODICE RICETTORE ESAMINATO:	203
OPERA DI PROGETTO:	SS16 "ADRIATICA" - VARIANTE DI ANCONA AMPLIAMENTO DA 2 A 4 CORSIE DA FALCONARA A BARACCOLA 1° LOTTO: TRATTO FALCONARA - TORRETTE (svincoli inclusi)

RILIEVO PLANIMETRICO



PROVINCIA:	AN
COMUNE:	Falconara Marittima
TOPONIMO	Tesoro
PROGRESSIVA	<0
DISTANZA DALL'INFRASTRUTTURA:	192
ORIENTAMENTO RISPETTO ALL'INFRASTRUTTURA:	Ovest
COORDINATE GEOGRAFICHE:	X 4000529,31
	Y 1997323,31

CARATTERISTICHE DEL RICETTORE E DESTINAZIONE D'USO

NUMERO DI PIANI:	2	TIPOLOGIA STRUTTURA:	Prefabbricato
ALTEZZA DELL'EDIFICIO:	9	TIPOLOGIA INFISSI:	Standard
CLASSE ACUSTICA DI APPARTENENZA:	V	STATO DI CONSERVAZIONE:	Buono
DESTINAZIONE DI USO:	Produttivo		

SORGENTI DI RUMORE PRESENTI ED EVENTUALI INFORMAZIONI AGGIUNTIVE

INFRASTRUTTURE STRADALI:	SI	INFORMAZIONI AGGIUNTIVE:	
INFRASTRUTTURE FERROVIARIE:	NO		

SCHEDA DI CENSIMENTO RICETTORI

CODICE RICETTORE ESAMINATO:

204

OPERA DI PROGETTO:

 SS16 "ADRIATICA" - VARIANTE DI ANCONA AMPLIAMENTO DA 2 A 4 CORSIE DA FALCONARA A BARACCOLA 1° LOTTO:
 TRATTO FALCONARA - TORRETTE (svincoli inclusi)

RILIEVO PLANIMETRICO



PROVINCIA:	AN
COMUNE:	Falconara Marittima
TOPONIMO	Tesoro

PROGRESSIVA	<0
DISTANZA DALL'INFRASTRUTTURA:	32
ORIENTAMENTO RISPETTO ALL'INFRASTRUTTURA:	Ovest
COORDINATE GEOGRAFICHE:	X 4000448,57
	Y 1997483,94

CARATTERISTICHE DEL RICETTORE E DESTINAZIONE D'USO

NUMERO DI PIANI:	3	TIPOLOGIA STRUTTURA:	Muratura
ALTEZZA DELL'EDIFICIO:	11	TIPOLOGIA INFISSI:	Standard
CLASSE ACUSTICA DI APPARTENENZA:	VI	STATO DI CONSERVAZIONE:	Buono
DESTINAZIONE DI USO:	Civile abitazione		

SORGENTI DI RUMORE PRESENTI ED EVENTUALI INFORMAZIONI AGGIUNTIVE

INFRASTRUTTURE STRADALI:	SI	INFORMAZIONI AGGIUNTIVE:	
INFRASTRUTTURE FERROVIARIE:	NO		

SCHEDA DI CENSIMENTO RICETTORI

CODICE RICETTORE ESAMINATO:	205
OPERA DI PROGETTO:	SS16 "ADRIATICA" - VARIANTE DI ANCONA AMPLIAMENTO DA 2 A 4 CORSIE DA FALCONARA A BARACCOLA 1° LOTTO: TRATTO FALCONARA - TORRETTE (svincoli inclusi)

RILIEVO PLANIMETRICO



PROVINCIA:	AN
COMUNE:	Falconara Marittima
TOPONIMO	Tesoro
PROGRESSIVA	<0
DISTANZA DALL'INFRASTRUTTURA:	108
ORIENTAMENTO RISPETTO ALL'INFRASTRUTTURA:	Est
COORDINATE GEOGRAFICHE:	X 4000376,60
	Y 1997638,57

CARATTERISTICHE DEL RICETTORE E DESTINAZIONE D'USO

NUMERO DI PIANI:	3	TIPOLOGIA STRUTTURA:	Muratura
ALTEZZA DELL'EDIFICIO:	10	TIPOLOGIA INFISSI:	Standard
CLASSE ACUSTICA DI APPARTENENZA:	III	STATO DI CONSERVAZIONE:	Buono
DESTINAZIONE DI USO:	Civile abitazione		

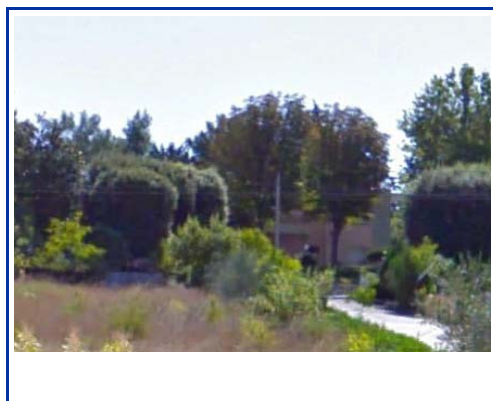
SORGENTI DI RUMORE PRESENTI ED EVENTUALI INFORMAZIONI AGGIUNTIVE

INFRASTRUTTURE STRADALI:	SI	INFORMAZIONI AGGIUNTIVE:	
INFRASTRUTTURE FERROVIARIE:	NO		

SCHEDA DI CENSIMENTO RICETTORI

CODICE RICETTORE ESAMINATO:	206
OPERA DI PROGETTO:	SS16 "ADRIATICA" - VARIANTE DI ANCONA AMPLIAMENTO DA 2 A 4 CORSIE DA FALCONARA A BARACCOLA 1° LOTTO: TRATTO FALCONARA - TORRETTE (svincoli inclusi)

RILIEVO PLANIMETRICO



PROVINCIA:	AN	
COMUNE:	Falconara Marittima	
TOPONIMO	Tesoro	
PROGRESSIVA	0 -> 100	
DISTANZA DALL'INFRASTRUTTURA:	162	
ORIENTAMENTO RISPETTO ALL'INFRASTRUTTURA:	Est	
COORDINATE GEOGRAFICHE:	X	4000362,42
	Y	1997699,52

CARATTERISTICHE DEL RICETTORE E DESTINAZIONE D'USO

NUMERO DI PIANI:	2	TIPOLOGIA STRUTTURA:	Muratura
ALTEZZA DELL'EDIFICIO:	6	TIPOLOGIA INFISSI:	Standard
CLASSE ACUSTICA DI APPARTENENZA:	III	STATO DI CONSERVAZIONE:	Buono
DESTINAZIONE DI USO:	Civile abitazione		

SORGENTI DI RUMORE PRESENTI ED EVENTUALI INFORMAZIONI AGGIUNTIVE

INFRASTRUTTURE STRADALI:	SI	INFORMAZIONI AGGIUNTIVE:	
INFRASTRUTTURE FERROVIARIE:	NO		

SCHEDA DI CENSIMENTO RICETTORI

CODICE RICETTORE ESAMINATO:	207
OPERA DI PROGETTO:	SS16 "ADRIATICA" - VARIANTE DI ANCONA AMPLIAMENTO DA 2 A 4 CORSIE DA FALCONARA A BARACCOLA 1° LOTTO: TRATTO FALCONARA - TORRETTE (svincoli inclusi)

RILIEVO PLANIMETRICO



PROVINCIA:	AN
COMUNE:	Falconara Marittima
TOPONIMO	Tesoro
PROGRESSIVA	600 -> 700
DISTANZA DALL'INFRASTRUTTURA:	55
ORIENTAMENTO RISPETTO ALL'INFRASTRUTTURA:	Nord
COORDINATE GEOGRAFICHE:	X 4000943,73 Y 1998151,05

CARATTERISTICHE DEL RICETTORE E DESTINAZIONE D'USO

NUMERO DI PIANI:	1	TIPOLOGIA STRUTTURA:	Muratura
ALTEZZA DELL'EDIFICIO:	3	TIPOLOGIA INFISSI:	Standard
CLASSE ACUSTICA DI APPARTENENZA:	III	STATO DI CONSERVAZIONE:	Buono
DESTINAZIONE DI USO:	Civile abitazione		

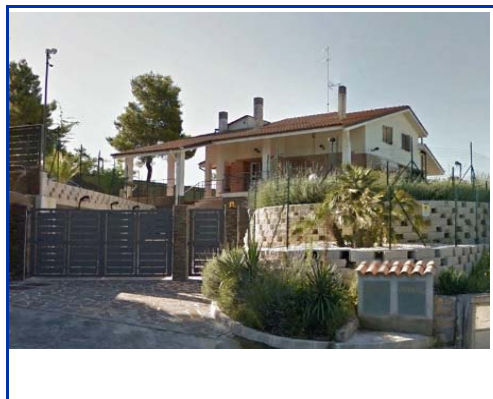
SORGENTI DI RUMORE PRESENTI ED EVENTUALI INFORMAZIONI AGGIUNTIVE

INFRASTRUTTURE STRADALI:	SI	INFORMAZIONI AGGIUNTIVE:	
INFRASTRUTTURE FERROVIARIE:	NO		

SCHEMA DI CENSIMENTO RICETTORI

CODICE RICETTORE ESAMINATO:	208
OPERA DI PROGETTO:	SS16 "ADRIATICA" - VARIANTE DI ANCONA AMPLIAMENTO DA 2 A 4 CORSIE DA FALCONARA A BARACCOLA 1° LOTTO: TRATTO FALCONARA - TORRETTE (svincoli inclusi)

RILIEVO PLANIMETRICO



PROVINCIA:	AN	
COMUNE:	Falconara Marittima	
TOPONIMO	Tesoro	
PROGRESSIVA	600 -> 700	
DISTANZA DALL'INFRASTRUTTURA:	65	
ORIENTAMENTO RISPETTO ALL'INFRASTRUTTURA:	Nord	
COORDINATE GEOGRAFICHE:	X	4000998,66
	Y	1998148,20

CARATTERISTICHE DEL RICETTORE E DESTINAZIONE D'USO

NUMERO DI PIANI:	2	TIPOLOGIA STRUTTURA:	Muratura
ALTEZZA DELL'EDIFICIO:	5	TIPOLOGIA INFISSI:	Standard
CLASSE ACUSTICA DI APPARTENENZA:	III	STATO DI CONSERVAZIONE:	Buono
DESTINAZIONE DI USO:	Civile abitazione		

SORGENTI DI RUMORE PRESENTI ED EVENTUALI INFORMAZIONI AGGIUNTIVE

INFRASTRUTTURE STRADALI:	SI	INFORMAZIONI AGGIUNTIVE:	
INFRASTRUTTURE FERROVIARIE:	NO		

SCHEDA DI CENSIMENTO RICETTORI

CODICE RICETTORE ESAMINATO:	209
OPERA DI PROGETTO:	SS16 "ADRIATICA" - VARIANTE DI ANCONA AMPLIAMENTO DA 2 A 4 CORSIE DA FALCONARA A BARACCOLA 1° LOTTO: TRATTO FALCONARA - TORRETTE (svincoli inclusi)

RILIEVO PLANIMETRICO



PROVINCIA:	AN
COMUNE:	Falconara Marittima
TOPONIMO	Tesoro
PROGRESSIVA	700 -> 800
DISTANZA DALL'INFRASTRUTTURA:	202
ORIENTAMENTO RISPETTO ALL'INFRASTRUTTURA:	Nord
COORDINATE GEOGRAFICHE:	X 4001066,68
	Y 1998274,09

CARATTERISTICHE DEL RICETTORE E DESTINAZIONE D'USO

NUMERO DI PIANI:	2	TIPOLOGIA STRUTTURA:	Muratura
ALTEZZA DELL'EDIFICIO:	6	TIPOLOGIA INFISSI:	Standard
CLASSE ACUSTICA DI APPARTENENZA:	II	STATO DI CONSERVAZIONE:	Medio
DESTINAZIONE DI USO:	Produttivo		

SORGENTI DI RUMORE PRESENTI ED EVENTUALI INFORMAZIONI AGGIUNTIVE

INFRASTRUTTURE STRADALI:	SI	INFORMAZIONI AGGIUNTIVE:	
INFRASTRUTTURE FERROVIARIE:	NO		

SCHEDA DI CENSIMENTO RICETTORI

CODICE RICETTORE ESAMINATO:	210
OPERA DI PROGETTO:	SS16 "ADRIATICA" - VARIANTE DI ANCONA AMPLIAMENTO DA 2 A 4 CORSIE DA FALCONARA A BARACCOLA 1° LOTTO: TRATTO FALCONARA - TORRETTE (svincoli inclusi)

RILIEVO PLANIMETRICO



PROVINCIA:	AN
COMUNE:	Falconara Marittima
TOPONIMO	Tesoro
PROGRESSIVA	1800 -> 1900
DISTANZA DALL'INFRASTRUTTURA:	69
ORIENTAMENTO RISPETTO ALL'INFRASTRUTTURA:	Nord
COORDINATE GEOGRAFICHE:	X 4000980,05
	Y 1999376,81

CARATTERISTICHE DEL RICETTORE E DESTINAZIONE D'USO

NUMERO DI PIANI:	1	TIPOLOGIA STRUTTURA:	Prefabbricato
ALTEZZA DELL'EDIFICIO:	4	TIPOLOGIA INFISSI:	Standard
CLASSE ACUSTICA DI APPARTENENZA:	III	STATO DI CONSERVAZIONE:	Buono
DESTINAZIONE DI USO:	Produttivo		

SORGENTI DI RUMORE PRESENTI ED EVENTUALI INFORMAZIONI AGGIUNTIVE

INFRASTRUTTURE STRADALI:	SI	INFORMAZIONI AGGIUNTIVE:	
INFRASTRUTTURE FERROVIARIE:	NO		

SCHEDA DI CENSIMENTO RICETTORI

CODICE RICETTORE ESAMINATO:

211

OPERA DI PROGETTO:

 SS16 "ADRIATICA" - VARIANTE DI ANCONA AMPLIAMENTO DA 2 A 4 CORSIE DA FALCONARA A BARACCOLA 1° LOTTO:
 TRATTO FALCONARA - TORRETTE (svincoli inclusi)

RILIEVO PLANIMETRICO



PROVINCIA:	AN
COMUNE:	Falconara Marittima
TOPONIMO	Tesoro

PROGRESSIVA	2000 -> 2100
DISTANZA DALL'INFRASTRUTTURA:	90
ORIENTAMENTO RISPETTO ALL'INFRASTRUTTURA:	Sud
COORDINATE GEOGRAFICHE:	X 4000762,67
	Y 1999592,86

CARATTERISTICHE DEL RICETTORE E DESTINAZIONE D'USO

NUMERO DI PIANI:	1	TIPOLOGIA STRUTTURA:	Muratura
ALTEZZA DELL'EDIFICIO:	3	TIPOLOGIA INFISSI:	Standard
CLASSE ACUSTICA DI APPARTENENZA:	III	STATO DI CONSERVAZIONE:	Buono
DESTINAZIONE DI USO:	Civile abitazione		

SORGENTI DI RUMORE PRESENTI ED EVENTUALI INFORMAZIONI AGGIUNTIVE

INFRASTRUTTURE STRADALI:	SI	INFORMAZIONI AGGIUNTIVE:	
INFRASTRUTTURE FERROVIARIE:	NO		

SCHEDA DI CENSIMENTO RICETTORI

CODICE RICETTORE ESAMINATO:

212

OPERA DI PROGETTO:

 SS16 "ADRIATICA" - VARIANTE DI ANCONA AMPLIAMENTO DA 2 A 4 CORSIE DA FALCONARA A BARACCOLA 1° LOTTO:
 TRATTO FALCONARA - TORRETTE (svincoli inclusi)

RILIEVO PLANIMETRICO



PROVINCIA:	AN
COMUNE:	Falconara Marittima
TOPONIMO	Tesoro

PROGRESSIVA	2200 -> 2300
DISTANZA DALL'INFRASTRUTTURA:	49
ORIENTAMENTO RISPETTO ALL'INFRASTRUTTURA:	Sud
COORDINATE GEOGRAFICHE:	X 4000778,45
	Y 1999705,52

CARATTERISTICHE DEL RICETTORE E DESTINAZIONE D'USO

NUMERO DI PIANI:	1	TIPOLOGIA STRUTTURA:	Prefabbricato
ALTEZZA DELL'EDIFICIO:	4	TIPOLOGIA INFISSI:	Standard
CLASSE ACUSTICA DI APPARTENENZA:	III	STATO DI CONSERVAZIONE:	Buono
DESTINAZIONE DI USO:	Produttivo		

SORGENTI DI RUMORE PRESENTI ED EVENTUALI INFORMAZIONI AGGIUNTIVE

INFRASTRUTTURE STRADALI:	SI	INFORMAZIONI AGGIUNTIVE:	
INFRASTRUTTURE FERROVIARIE:	NO		

SCHEDA DI CENSIMENTO RICETTORI

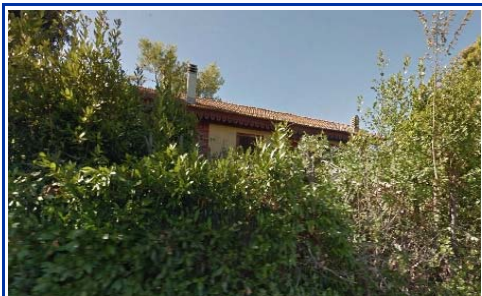
CODICE RICETTORE ESAMINATO:

213

OPERA DI PROGETTO:

 SS16 "ADRIATICA" - VARIANTE DI ANCONA AMPLIAMENTO DA 2 A 4 CORSIE DA FALCONARA A BARACCOLA 1° LOTTO:
 TRATTO FALCONARA - TORRETTE (svincoli inclusi)

RILIEVO PLANIMETRICO



PROVINCIA:	AN
COMUNE:	Falconara Marittima
TOPONIMO	Tesoro

PROGRESSIVA	2600 -> 2700
DISTANZA DALL'INFRASTRUTTURA:	186
ORIENTAMENTO RISPETTO ALL'INFRASTRUTTURA:	Nord-Est
COORDINATE GEOGRAFICHE:	X 4000718,08
	Y 2000238,69

CARATTERISTICHE DEL RICETTORE E DESTINAZIONE D'USO

NUMERO DI PIANI:	2	TIPOLOGIA STRUTTURA:	Muratura
ALTEZZA DELL'EDIFICIO:	6	TIPOLOGIA INFISSI:	Standard
CLASSE ACUSTICA DI APPARTENENZA:	II	STATO DI CONSERVAZIONE:	Buono
DESTINAZIONE DI USO:	Civile abitazione		

SORGENTI DI RUMORE PRESENTI ED EVENTUALI INFORMAZIONI AGGIUNTIVE

INFRASTRUTTURE STRADALI:	SI	INFORMAZIONI AGGIUNTIVE:	
INFRASTRUTTURE FERROVIARIE:	NO		

SCHEDA DI CENSIMENTO RICETTORI

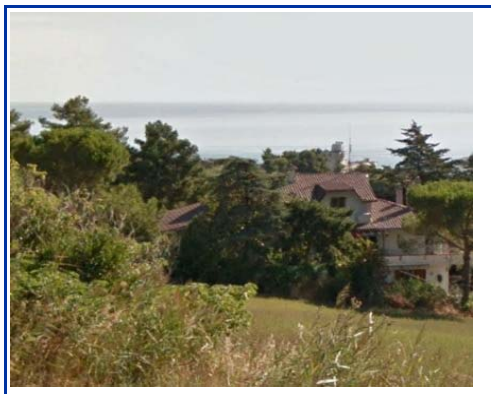
CODICE RICETTORE ESAMINATO:

214

OPERA DI PROGETTO:

 SS16 "ADRIATICA" - VARIANTE DI ANCONA AMPLIAMENTO DA 2 A 4 CORSIE DA FALCONARA A BARACCOLA 1° LOTTO:
 TRATTO FALCONARA - TORRETTE (svincoli inclusi)

RILIEVO PLANIMETRICO



PROVINCIA:	AN
COMUNE:	Falconara Marittima
TOPONIMO	Tesoro

PROGRESSIVA	2700 -> 2800
DISTANZA DALL'INFRASTRUTTURA:	195
ORIENTAMENTO RISPETTO ALL'INFRASTRUTTURA:	Nord-Est
COORDINATE GEOGRAFICHE:	X 4000628,06
	Y 2000325,23

CARATTERISTICHE DEL RICETTORE E DESTINAZIONE D'USO

NUMERO DI PIANI:	2	TIPOLOGIA STRUTTURA:	Muratura
ALTEZZA DELL'EDIFICIO:	7	TIPOLOGIA INFISSI:	Standard
CLASSE ACUSTICA DI APPARTENENZA:	II	STATO DI CONSERVAZIONE:	Buono
DESTINAZIONE DI USO:	Civile abitazione		

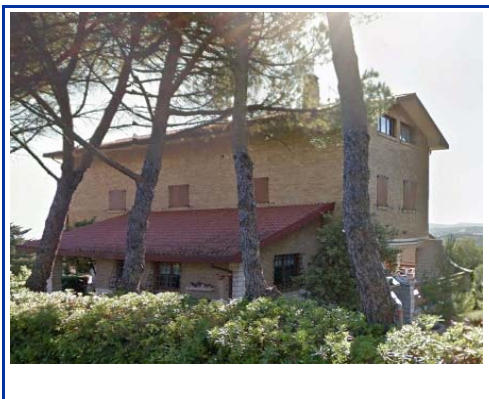
SORGENTI DI RUMORE PRESENTI ED EVENTUALI INFORMAZIONI AGGIUNTIVE

INFRASTRUTTURE STRADALI:	SI	INFORMAZIONI AGGIUNTIVE:	
INFRASTRUTTURE FERROVIARIE:	NO		

SCHEMA DI CENSIMENTO RICETTORI

CODICE RICETTORE ESAMINATO:	215
OPERA DI PROGETTO:	SS16 "ADRIATICA" - VARIANTE DI ANCONA AMPLIAMENTO DA 2 A 4 CORSIE DA FALCONARA A BARACCOLA 1° LOTTO: TRATTO FALCONARA - TORRETTE (svincoli inclusi)

RILIEVO PLANIMETRICO



PROVINCIA:	AN	
COMUNE:	Falconara Marittima	
TOPONIMO	Tesoro	
PROGRESSIVA	2700 -> 2800	
DISTANZA DALL'INFRASTRUTTURA:	232	
ORIENTAMENTO RISPETTO ALL'INFRASTRUTTURA:	Nord-Est	
COORDINATE GEOGRAFICHE:	X	4000690,89
	Y	2000324,69

CARATTERISTICHE DEL RICETTORE E DESTINAZIONE D'USO

NUMERO DI PIANI:	3	TIPOLOGIA STRUTTURA:	Muratura
ALTEZZA DELL'EDIFICIO:	11	TIPOLOGIA INFISSI:	Standard
CLASSE ACUSTICA DI APPARTENENZA:	II	STATO DI CONSERVAZIONE:	Buono
DESTINAZIONE DI USO:	Civile abitazione		

SORGENTI DI RUMORE PRESENTI ED EVENTUALI INFORMAZIONI AGGIUNTIVE

INFRASTRUTTURE STRADALI:	SI	INFORMAZIONI AGGIUNTIVE:	
INFRASTRUTTURE FERROVIARIE:	NO		

SCHEDA DI CENSIMENTO RICETTORI

CODICE RICETTORE ESAMINATO:	216
OPERA DI PROGETTO:	SS16 "ADRIATICA" - VARIANTE DI ANCONA AMPLIAMENTO DA 2 A 4 CORSIE DA FALCONARA A BARACCOLA 1° LOTTO: TRATTO FALCONARA - TORRETTE (svincoli inclusi)

RILIEVO PLANIMETRICO



PROVINCIA:	AN
COMUNE:	Falconara Marittima
TOPONIMO	Tesoro
PROGRESSIVA	3100 -> 3200
DISTANZA DALL'INFRASTRUTTURA:	236
ORIENTAMENTO RISPETTO ALL'INFRASTRUTTURA:	Sud-Ovest
COORDINATE GEOGRAFICHE:	X 400087,77
	Y 2000163,39

CARATTERISTICHE DEL RICETTORE E DESTINAZIONE D'USO

NUMERO DI PIANI:	2	TIPOLOGIA STRUTTURA:	Muratura
ALTEZZA DELL'EDIFICIO:	6	TIPOLOGIA INFISSI:	Standard
CLASSE ACUSTICA DI APPARTENENZA:	II	STATO DI CONSERVAZIONE:	Buono
DESTINAZIONE DI USO:	Civile abitazione		

SORGENTI DI RUMORE PRESENTI ED EVENTUALI INFORMAZIONI AGGIUNTIVE

INFRASTRUTTURE STRADALI:	SI	INFORMAZIONI AGGIUNTIVE:	
INFRASTRUTTURE FERROVIARIE:	NO		

SCHEDA DI CENSIMENTO RICETTORI

CODICE RICETTORE ESAMINATO:	217
OPERA DI PROGETTO:	SS16 "ADRIATICA" - VARIANTE DI ANCONA AMPLIAMENTO DA 2 A 4 CORSIE DA FALCONARA A BARACCOLA 1° LOTTO: TRATTO FALCONARA - TORRETTE (svincoli inclusi)

RILIEVO PLANIMETRICO



PROVINCIA:	AN
COMUNE:	Falconara Marittima
TOPONIMO	Tesoro
PROGRESSIVA	3300 -> 3400
DISTANZA DALL'INFRASTRUTTURA:	208
ORIENTAMENTO RISPETTO ALL'INFRASTRUTTURA:	Sud-Ovest
COORDINATE GEOGRAFICHE:	X 3999931,21
	Y 2000311,19

CARATTERISTICHE DEL RICETTORE E DESTINAZIONE D'USO

NUMERO DI PIANI:	2	TIPOLOGIA STRUTTURA:	Muratura
ALTEZZA DELL'EDIFICIO:	7	TIPOLOGIA INFISSI:	Standard
CLASSE ACUSTICA DI APPARTENENZA:	II	STATO DI CONSERVAZIONE:	Buono
DESTINAZIONE DI USO:	Civile abitazione		

SORGENTI DI RUMORE PRESENTI ED EVENTUALI INFORMAZIONI AGGIUNTIVE

INFRASTRUTTURE STRADALI:	SI	INFORMAZIONI AGGIUNTIVE:	
INFRASTRUTTURE FERROVIARIE:	NO		

SCHEDA DI CENSIMENTO RICETTORI

CODICE RICETTORE ESAMINATO:	218
OPERA DI PROGETTO:	SS16 "ADRIATICA" - VARIANTE DI ANCONA AMPLIAMENTO DA 2 A 4 CORSIE DA FALCONARA A BARACCOLA 1° LOTTO: TRATTO FALCONARA - TORRETTE (svincoli inclusi)

RILIEVO PLANIMETRICO



PROVINCIA:	AN
COMUNE:	Falconara Marittima
TOPONIMO	Tesoro
PROGRESSIVA	3300 -> 3400
DISTANZA DALL'INFRASTRUTTURA:	228
ORIENTAMENTO RISPETTO ALL'INFRASTRUTTURA:	Sud-Ovest
COORDINATE GEOGRAFICHE:	X 3999876,52 Y 2000330,61

CARATTERISTICHE DEL RICETTORE E DESTINAZIONE D'USO

NUMERO DI PIANI:	3	TIPOLOGIA STRUTTURA:	Muratura
ALTEZZA DELL'EDIFICIO:	9	TIPOLOGIA INFISSI:	Standard
CLASSE ACUSTICA DI APPARTENENZA:	II	STATO DI CONSERVAZIONE:	Buono
DESTINAZIONE DI USO:	Civile abitazione		

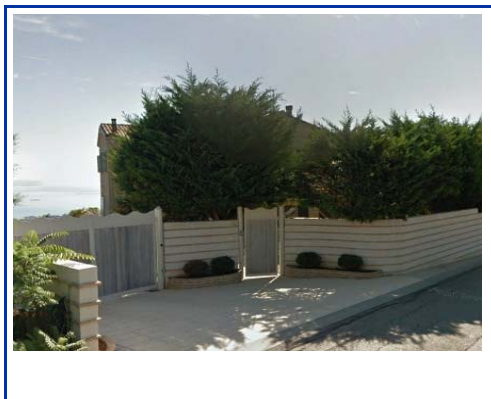
SORGENTI DI RUMORE PRESENTI ED EVENTUALI INFORMAZIONI AGGIUNTIVE

INFRASTRUTTURE STRADALI:	SI	INFORMAZIONI AGGIUNTIVE:	
INFRASTRUTTURE FERROVIARIE:	NO		

SCHEDA DI CENSIMENTO RICETTORI

CODICE RICETTORE ESAMINATO:	219
OPERA DI PROGETTO:	SS16 "ADRIATICA" - VARIANTE DI ANCONA AMPLIAMENTO DA 2 A 4 CORSIE DA FALCONARA A BARACCOLA 1° LOTTO: TRATTO FALCONARA - TORRETTE (svincoli inclusi)

RILIEVO PLANIMETRICO



PROVINCIA:	AN
COMUNE:	Ancona
TOPONIMO	Torrette
PROGRESSIVA	3700 -> 3800
DISTANZA DALL'INFRASTRUTTURA:	226
ORIENTAMENTO RISPETTO ALL'INFRASTRUTTURA:	Sud
COORDINATE GEOGRAFICHE:	X 3999510,96
	Y 2000665,15

CARATTERISTICHE DEL RICETTORE E DESTINAZIONE D'USO

NUMERO DI PIANI:	2	TIPOLOGIA STRUTTURA:	Muratura
ALTEZZA DELL'EDIFICIO:	7	TIPOLOGIA INFISSI:	Standard
CLASSE ACUSTICA DI APPARTENENZA:	III	STATO DI CONSERVAZIONE:	Buono
DESTINAZIONE DI USO:	Civile abitazione		

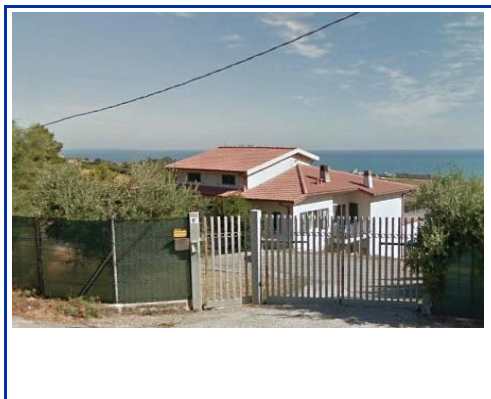
SORGENTI DI RUMORE PRESENTI ED EVENTUALI INFORMAZIONI AGGIUNTIVE

INFRASTRUTTURE STRADALI:	SI	INFORMAZIONI AGGIUNTIVE:	
INFRASTRUTTURE FERROVIARIE:	NO		

SCHEDA DI CENSIMENTO RICETTORI

CODICE RICETTORE ESAMINATO:	220
OPERA DI PROGETTO:	SS16 "ADRIATICA" - VARIANTE DI ANCONA AMPLIAMENTO DA 2 A 4 CORSIE DA FALCONARA A BARACCOLA 1° LOTTO: TRATTO FALCONARA - TORRETTE (svincoli inclusi)

RILIEVO PLANIMETRICO



PROVINCIA:	AN
COMUNE:	Ancona
TOPONIMO	Torrette
PROGRESSIVA	3900 -> 4000
DISTANZA DALL'INFRASTRUTTURA:	224
ORIENTAMENTO RISPETTO ALL'INFRASTRUTTURA:	Sud
COORDINATE GEOGRAFICHE:	X 3999408,85
	Y 2000822,10

CARATTERISTICHE DEL RICETTORE E DESTINAZIONE D'USO

NUMERO DI PIANI:	2	TIPOLOGIA STRUTTURA:	Muratura
ALTEZZA DELL'EDIFICIO:	6	TIPOLOGIA INFISSI:	Standard
CLASSE ACUSTICA DI APPARTENENZA:	III	STATO DI CONSERVAZIONE:	Buono
DESTINAZIONE DI USO:	Civile abitazione		

SORGENTI DI RUMORE PRESENTI ED EVENTUALI INFORMAZIONI AGGIUNTIVE

INFRASTRUTTURE STRADALI:	SI	INFORMAZIONI AGGIUNTIVE:	
INFRASTRUTTURE FERROVIARIE:	NO		

SCHEDA DI CENSIMENTO RICETTORI

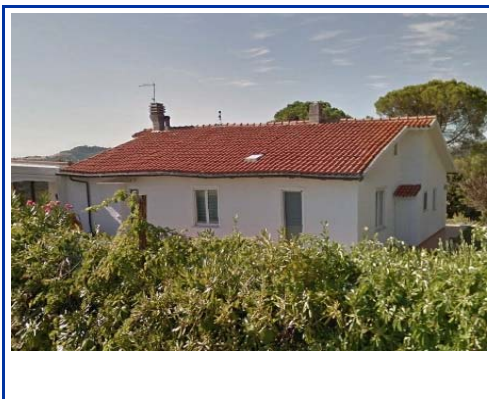
CODICE RICETTORE ESAMINATO:

221

OPERA DI PROGETTO:

 SS16 "ADRIATICA" - VARIANTE DI ANCONA AMPLIAMENTO DA 2 A 4 CORSIE DA FALCONARA A BARACCOLA 1° LOTTO:
 TRATTO FALCONARA - TORRETTE (svincoli inclusi)

RILIEVO PLANIMETRICO



PROVINCIA:	AN
COMUNE:	Ancona
TOPONIMO	Torrette

PROGRESSIVA	4300 -> 4400
DISTANZA DALL'INFRASTRUTTURA:	260
ORIENTAMENTO RISPETTO ALL'INFRASTRUTTURA:	Sud
COORDINATE GEOGRAFICHE:	X 3999203,98
	Y 2001198,07

CARATTERISTICHE DEL RICETTORE E DESTINAZIONE D'USO

NUMERO DI PIANI:	1	TIPOLOGIA STRUTTURA:	Muratura
ALTEZZA DELL'EDIFICIO:	3	TIPOLOGIA INFISSI:	Standard
CLASSE ACUSTICA DI APPARTENENZA:	II	STATO DI CONSERVAZIONE:	Buono
DESTINAZIONE DI USO:	Civile abitazione		

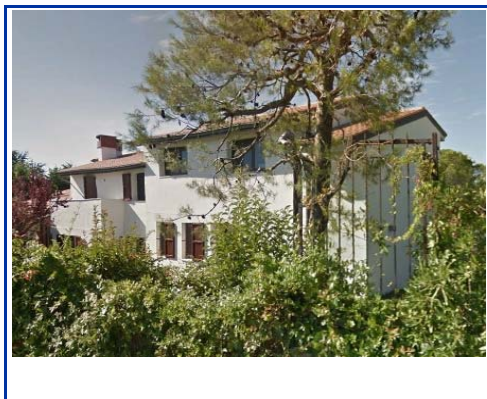
SORGENTI DI RUMORE PRESENTI ED EVENTUALI INFORMAZIONI AGGIUNTIVE

INFRASTRUTTURE STRADALI:	SI	INFORMAZIONI AGGIUNTIVE:	
INFRASTRUTTURE FERROVIARIE:	NO		

SCHEDA DI CENSIMENTO RICETTORI

CODICE RICETTORE ESAMINATO:	222
OPERA DI PROGETTO:	SS16 "ADRIATICA" - VARIANTE DI ANCONA AMPLIAMENTO DA 2 A 4 CORSIE DA FALCONARA A BARACCOLA 1° LOTTO: TRATTO FALCONARA - TORRETTE (svincoli inclusi)

RILIEVO PLANIMETRICO



PROVINCIA:	AN
COMUNE:	Ancona
TOPONIMO	Torrette
PROGRESSIVA	4300 -> 4400
DISTANZA DALL'INFRASTRUTTURA:	240
ORIENTAMENTO RISPETTO ALL'INFRASTRUTTURA:	Sud
COORDINATE GEOGRAFICHE:	X 3999194,71
	Y 2001228,10

CARATTERISTICHE DEL RICETTORE E DESTINAZIONE D'USO

NUMERO DI PIANI:	2	TIPOLOGIA STRUTTURA:	Muratura
ALTEZZA DELL'EDIFICIO:	4	TIPOLOGIA INFISSI:	Standard
CLASSE ACUSTICA DI APPARTENENZA:	II	STATO DI CONSERVAZIONE:	Buono
DESTINAZIONE DI USO:	Civile abitazione		

SORGENTI DI RUMORE PRESENTI ED EVENTUALI INFORMAZIONI AGGIUNTIVE

INFRASTRUTTURE STRADALI:	SI	INFORMAZIONI AGGIUNTIVE:	
INFRASTRUTTURE FERROVIARIE:	NO		

SCHEDA DI CENSIMENTO RICETTORI

CODICE RICETTORE ESAMINATO:	223
OPERA DI PROGETTO:	SS16 "ADRIATICA" - VARIANTE DI ANCONA AMPLIAMENTO DA 2 A 4 CORSIE DA FALCONARA A BARACCOLA 1° LOTTO: TRATTO FALCONARA - TORRETTE (svincoli inclusi)

RILIEVO PLANIMETRICO



PROVINCIA:	AN
COMUNE:	Ancona
TOPONIMO	Torrette
PROGRESSIVA	4400 -> 4500
DISTANZA DALL'INFRASTRUTTURA:	222
ORIENTAMENTO RISPETTO ALL'INFRASTRUTTURA:	Sud
COORDINATE GEOGRAFICHE:	X 3999187,65
	Y 2001266,52

CARATTERISTICHE DEL RICETTORE E DESTINAZIONE D'USO

NUMERO DI PIANI:	2	TIPOLOGIA STRUTTURA:	Muratura
ALTEZZA DELL'EDIFICIO:	4	TIPOLOGIA INFISSI:	Standard
CLASSE ACUSTICA DI APPARTENENZA:	II	STATO DI CONSERVAZIONE:	Buono
DESTINAZIONE DI USO:	Civile abitazione		

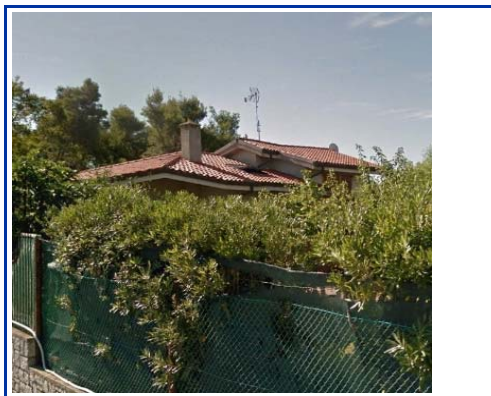
SORGENTI DI RUMORE PRESENTI ED EVENTUALI INFORMAZIONI AGGIUNTIVE

INFRASTRUTTURE STRADALI:	SI	INFORMAZIONI AGGIUNTIVE:	
INFRASTRUTTURE FERROVIARIE:	NO		

SCHEDA DI CENSIMENTO RICETTORI

CODICE RICETTORE ESAMINATO:	224
OPERA DI PROGETTO:	SS16 "ADRIATICA" - VARIANTE DI ANCONA AMPLIAMENTO DA 2 A 4 CORSIE DA FALCONARA A BARACCOLA 1° LOTTO: TRATTO FALCONARA - TORRETTE (svincoli inclusi)

RILIEVO PLANIMETRICO



PROVINCIA:	AN
COMUNE:	Ancona
TOPONIMO	Torrette
PROGRESSIVA	4400 -> 4500
DISTANZA DALL'INFRASTRUTTURA:	211
ORIENTAMENTO RISPETTO ALL'INFRASTRUTTURA:	Sud
COORDINATE GEOGRAFICHE:	X 3999179,26
	Y 2001291,26

CARATTERISTICHE DEL RICETTORE E DESTINAZIONE D'USO

NUMERO DI PIANI:	1	TIPOLOGIA STRUTTURA:	Muratura
ALTEZZA DELL'EDIFICIO:	3	TIPOLOGIA INFISSI:	Standard
CLASSE ACUSTICA DI APPARTENENZA:	II	STATO DI CONSERVAZIONE:	Buono
DESTINAZIONE DI USO:	Civile abitazione		

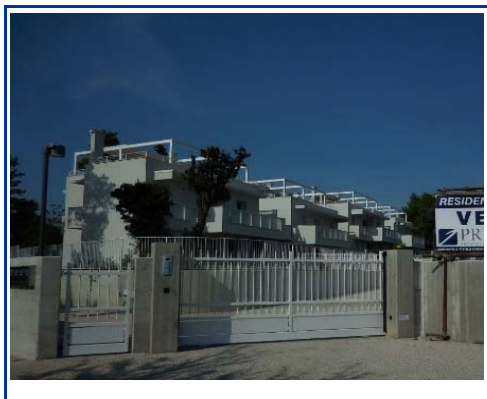
SORGENTI DI RUMORE PRESENTI ED EVENTUALI INFORMAZIONI AGGIUNTIVE

INFRASTRUTTURE STRADALI:	SI	INFORMAZIONI AGGIUNTIVE:	
INFRASTRUTTURE FERROVIARIE:	NO		

SCHEMA DI CENSIMENTO RICETTORI

CODICE RICETTORE ESAMINATO:	225
OPERA DI PROGETTO:	SS16 "ADRIATICA" - VARIANTE DI ANCONA AMPLIAMENTO DA 2 A 4 CORSIE DA FALCONARA A BARACCOLA 1° LOTTO: TRATTO FALCONARA - TORRETTE (svincoli inclusi)

RILIEVO PLANIMETRICO



PROVINCIA:	AN	
COMUNE:	Ancona	
TOPONIMO	Torrette	
PROGRESSIVA	4500 -> 4600	
DISTANZA DALL'INFRASTRUTTURA:	202	
ORIENTAMENTO RISPETTO ALL'INFRASTRUTTURA:	Sud	
COORDINATE GEOGRAFICHE:	X	3999145,27
	Y	2001375,18

CARATTERISTICHE DEL RICETTORE E DESTINAZIONE D'USO

NUMERO DI PIANI:	2	TIPOLOGIA STRUTTURA:	Muratura
ALTEZZA DELL'EDIFICIO:	7	TIPOLOGIA INFISSI:	Standard
CLASSE ACUSTICA DI APPARTENENZA:	II	STATO DI CONSERVAZIONE:	Buono
DESTINAZIONE DI USO:	Civile abitazione		

SORGENTI DI RUMORE PRESENTI ED EVENTUALI INFORMAZIONI AGGIUNTIVE

INFRASTRUTTURE STRADALI:	SI	INFORMAZIONI AGGIUNTIVE:	
INFRASTRUTTURE FERROVIARIE:	NO		

SCHEDA DI CENSIMENTO RICETTORI

CODICE RICETTORE ESAMINATO:	226
OPERA DI PROGETTO:	SS16 "ADRIATICA" - VARIANTE DI ANCONA AMPLIAMENTO DA 2 A 4 CORSIE DA FALCONARA A BARACCOLA 1° LOTTO: TRATTO FALCONARA - TORRETTE (svincoli inclusi)

RILIEVO PLANIMETRICO



PROVINCIA:	AN
COMUNE:	Ancona
TOPONIMO	Torrette
PROGRESSIVA	5100 -> 5200
DISTANZA DALL'INFRASTRUTTURA:	30
ORIENTAMENTO RISPETTO ALL'INFRASTRUTTURA:	Sud-Ovest
COORDINATE GEOGRAFICHE:	X 3999123,01
	Y 2002047,18

CARATTERISTICHE DEL RICETTORE E DESTINAZIONE D'USO

NUMERO DI PIANI:	2	TIPOLOGIA STRUTTURA:	Muratura
ALTEZZA DELL'EDIFICIO:	5	TIPOLOGIA INFISSI:	Standard
CLASSE ACUSTICA DI APPARTENENZA:	III	STATO DI CONSERVAZIONE:	Buono
DESTINAZIONE DI USO:	Civile abitazione		

SORGENTI DI RUMORE PRESENTI ED EVENTUALI INFORMAZIONI AGGIUNTIVE

INFRASTRUTTURE STRADALI:	SI	INFORMAZIONI AGGIUNTIVE:	
INFRASTRUTTURE FERROVIARIE:	NO		

SCHEDA DI CENSIMENTO RICETTORI

CODICE RICETTORE ESAMINATO:

227

OPERA DI PROGETTO:

 SS16 "ADRIATICA" - VARIANTE DI ANCONA AMPLIAMENTO DA 2 A 4 CORSIE DA FALCONARA A BARACCOLA 1° LOTTO:
 TRATTO FALCONARA - TORRETTE (svincoli inclusi)

RILIEVO PLANIMETRICO



PROVINCIA:	AN
COMUNE:	Ancona
TOPONIMO	Torrette

PROGRESSIVA	5200 -> 5300
DISTANZA DALL'INFRASTRUTTURA:	67
ORIENTAMENTO RISPETTO ALL'INFRASTRUTTURA:	Nord-Est
COORDINATE GEOGRAFICHE:	X 3999197,53 Y 2002203,40

CARATTERISTICHE DEL RICETTORE E DESTINAZIONE D'USO

NUMERO DI PIANI:	1	TIPOLOGIA STRUTTURA:	Prefabbricato
ALTEZZA DELL'EDIFICIO:	3	TIPOLOGIA INFISSI:	Standard
CLASSE ACUSTICA DI APPARTENENZA:	III	STATO DI CONSERVAZIONE:	Buono
DESTINAZIONE DI USO:	Produttivo		

SORGENTI DI RUMORE PRESENTI ED EVENTUALI INFORMAZIONI AGGIUNTIVE

INFRASTRUTTURE STRADALI:	SI	INFORMAZIONI AGGIUNTIVE:	
INFRASTRUTTURE FERROVIARIE:	NO		

SCHEDA DI CENSIMENTO RICETTORI

CODICE RICETTORE ESAMINATO:	228
OPERA DI PROGETTO:	SS16 "ADRIATICA" - VARIANTE DI ANCONA AMPLIAMENTO DA 2 A 4 CORSIE DA FALCONARA A BARACCOLA 1° LOTTO: TRATTO FALCONARA - TORRETTE (svincoli inclusi)

RILIEVO PLANIMETRICO



PROVINCIA:	AN
COMUNE:	Ancona
TOPONIMO	Torrette
PROGRESSIVA	5200 -> 5300
DISTANZA DALL'INFRASTRUTTURA:	70
ORIENTAMENTO RISPETTO ALL'INFRASTRUTTURA:	Sud-Ovest
COORDINATE GEOGRAFICHE:	X 3999030,75 Y 2002123,15

CARATTERISTICHE DEL RICETTORE E DESTINAZIONE D'USO

NUMERO DI PIANI:	2	TIPOLOGIA STRUTTURA:	Muratura
ALTEZZA DELL'EDIFICIO:	5	TIPOLOGIA INFISSI:	Standard
CLASSE ACUSTICA DI APPARTENENZA:	III	STATO DI CONSERVAZIONE:	Medio
DESTINAZIONE DI USO:	Civile abitazione		

SORGENTI DI RUMORE PRESENTI ED EVENTUALI INFORMAZIONI AGGIUNTIVE

INFRASTRUTTURE STRADALI:	SI	INFORMAZIONI AGGIUNTIVE:	
INFRASTRUTTURE FERROVIARIE:	NO		