

SS 16 ADRIATICA - VARIANTE DI ANCONA
Ampliamento da 2 a 4 corsie da Falconara a Baraccola
1° Lotto: Tratto Falconara - Torrette (svincoli inclusi)

PROGETTO ESECUTIVO

COD. AN1

PROGETTAZIONE: ATI SINTAGMA - GDG - ICARIA

IL RESPONSABILE DELL'INTEGRAZIONE DELLE PRESTAZIONI SPECIALISTICHE:

Dott. Ing. Nando Granieri
Ordine degli Ingegneri della Prov. di Perugia n° A351

IL GRUPPO DI PROGETTAZIONE:

MANDATARIA:  MANDANTI:  

Dott. Ing. N. Granieri	Dott. Ing. D. Carlaccini	Dott. Ing. V. Rotisciani
Dott. Arch. N. Kamenicky	Dott. Ing. S. Sacconi	Dott. Ing. F. Macchioni
Dott. Ing. V. Truffini	Dott. Ing. G. Cordua	Dott. Ing. M. Sorbelli
Dott. Arch. A. Bracchini	Dott. Ing. V. De Gori	Dott. Ing. V. Piuanno
Dott. Ing. F. Durastanti		Dott. Ing. G. Pulli
Dott. Geol. G. Cerquiglini		
Geom. S. Scopetta		
Dott. Ing. L. Sbrenna		
Dott. Ing. E. Sellari		
Dott. Ing. F. Novelli		
Dott. Ing. L. Dinelli		
Dott. Ing. L. Nani		
Dott. Ing. F. Pambianco		
Dott. Agr. F. Berti Nulli		

IL PROGETTISTA:

Dott. Ing. Federico Durastanti
Ordine degli Ingegneri della Prov. di Terni n° A844

IL GEOLOGO:

Dott. Geol. Giorgio Cerquiglini
Ordine dei Geologi della Regione Umbria n°108

IL R.U.P.:

Dott. Ing. Massimo Giovinazzo

IL COORDINATORE PER LA SICUREZZA IN FASE DI PROGETTAZIONE:

Dott. Ing. Filippo Pambianco
Ordine degli Ingegneri della Prov. di Perugia n° A1373



PROTOCOLLO

DATA

STUDIO PRELIMINARE AMBIENTALE
INTERVENTI DI INSERIMENTO AMBIENTALE E PAESSAGGISTICO
Planimetria opere a verde - ALL.14

CODICE PROGETTO

NOME FILE

REVISIONE

SCALA:

PROGETTO LIV. PROG. N. PROG.
D P P G 0 8 E 1 7 0 1

T00-IA03-AMB-PL05-A

CODICE ELAB. T 0 0 I A 0 3 A M B P L 0 5

A

1:500

A

Emissione

08/03/2019

L.Sbrenna

A.Bracchini

N.Granieri

REV.

DESCRIZIONE

DATA

REDATTO

VERIFICATO

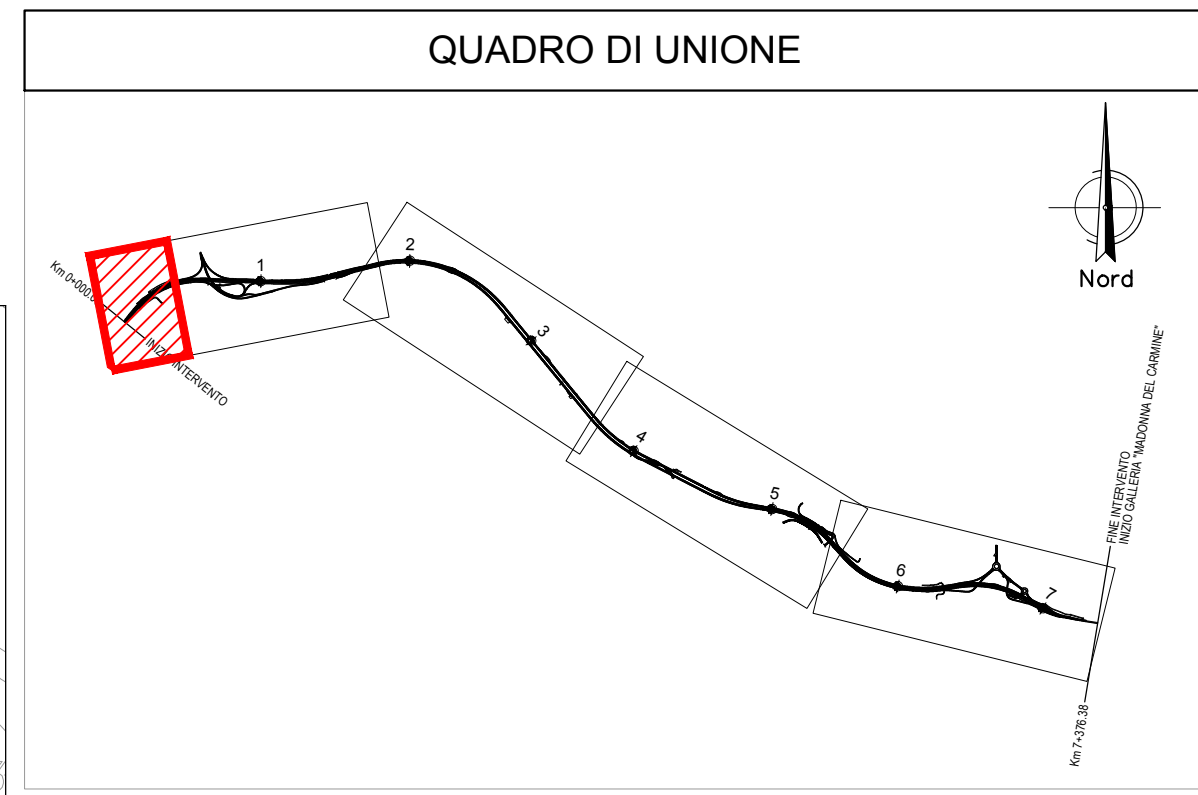
APPROVATO

INTERVENTI DI INSERIMENTO AMBIENTALE E PAESAGGISTICO

PLANIMETRIA OPERE A VERDE

Intervento 1 - Adeguamento prima curva

scala 1: 500



LEGENDA

	Inerbimenti con idrosemina potenziata con fibre di Mulch (nei tratti in rilevato e mezzacosta)
--	--

Alberi Tipologia A (10x10m)

	Sesto d'impianto (m)	m ² di copertura	NOME	SEMPRE-VERDE	FORMA	NUMERO SPECIE VEGETALI IMPIEGATE
	10x10 m	100 m ²	<i>Acer campestre</i> (Acer campestre)		compatta	7

Arbusti Tipologia B (3x3m)

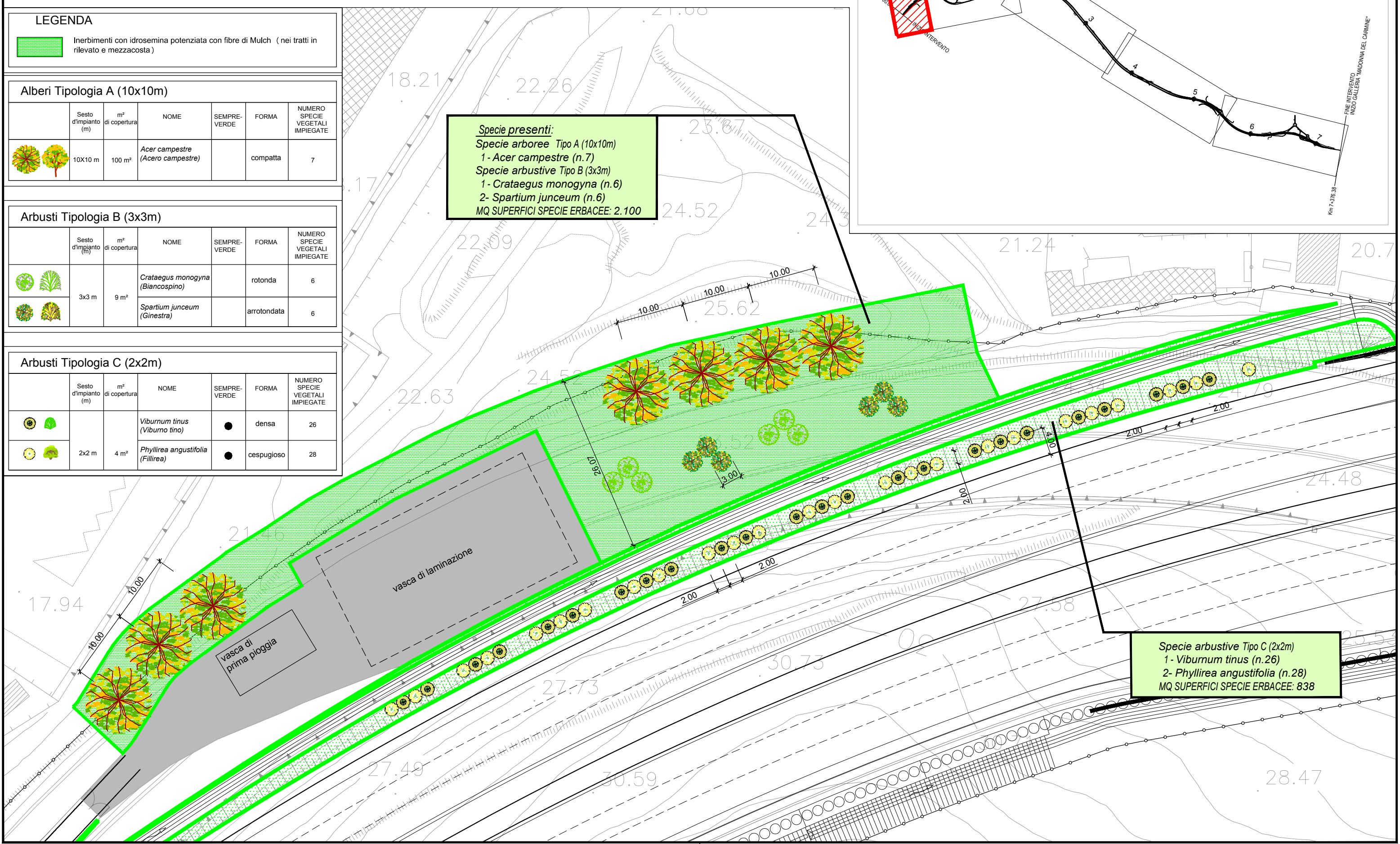
	Sesto d'impianto (m)	m ² di copertura	NOME	SEMPRE-VERDE	FORMA	NUMERO SPECIE VEGETALI IMPIEGATE
	3x3 m	9 m ²	<i>Crataegus monogyna</i> (Biancospino)		rotonda	6
			<i>Spartium junceum</i> (Ginestra)		arrotondata	6

Arbusti Tipologia C (2x2m)

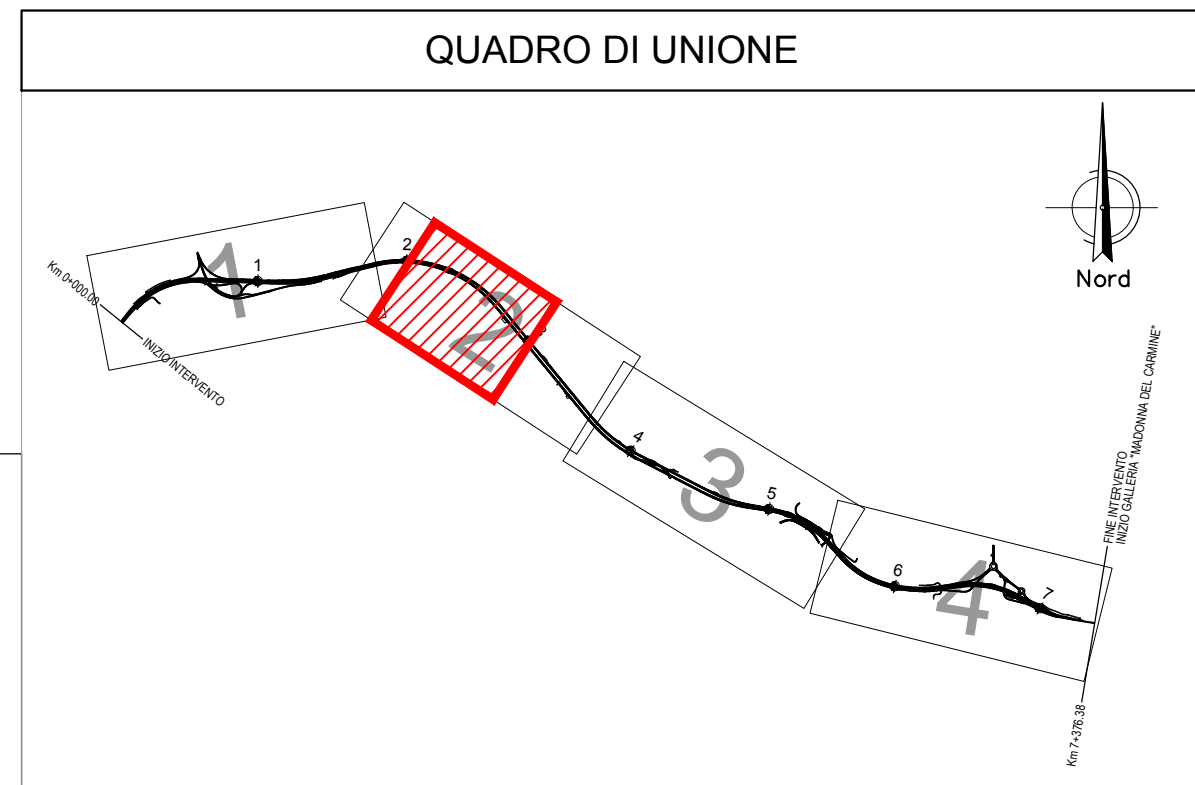
	Sesto d'impianto (m)	m ² di copertura	NOME	SEMPRE-VERDE	FORMA	NUMERO SPECIE VEGETALI IMPIEGATE
	2x2 m	4 m ²	<i>Viburnum tinus</i> (Viburno tino)	●	densa	26
			<i>Phyllirea angustifolia</i> (Fillirea)	●	cespugioso	28

Specie presenti:
Specie arboree Tipo A (10x10m)
 1 - *Acer campestre* (n.7)
Specie arbustive Tipo B (3x3m)
 1 - *Crataegus monogyna* (n.6)
 2- *Spartium junceum* (n.6)
MQ SUPERFICI SPECIE ERBACEE: 2.100

Specie arbustive Tipo C (2x2m)
 1 - *Viburnum tinus* (n.26)
 2- *Phyllirea angustifolia* (n.28)
MQ SUPERFICI SPECIE ERBACEE: 838



INTERVENTI DI INSERIMENTO AMBIENTALE E PAESAGGISTICO PLANIMETRIA OPERE A VERDE INTERVENTO "2": Viadotto Falconara II scala 1: 2000



LEGENDA

- Inerbimenti con idrosemina semplice (nei tratti pianeggianti)
- Inerbimenti con idrosemina potenziata con fibre di Mulch (nei tratti in rilevato e mezzacosta)
- Inerbimenti con idrosemina a matrice di fibre legate o biostuoia idraulica (nei tratti in trincea e galleria)

Alberi Tipologia A (10x10m)

Sesto d'impianto (m)	m ² copertura	NDME	SEMPRE-VERDE	FORMA	NUMERO SPECIE VEGETALI IMPIEGATE
10x10 m	100 m ²	Fraxinus ornus (Orniello)		arrotondata	14

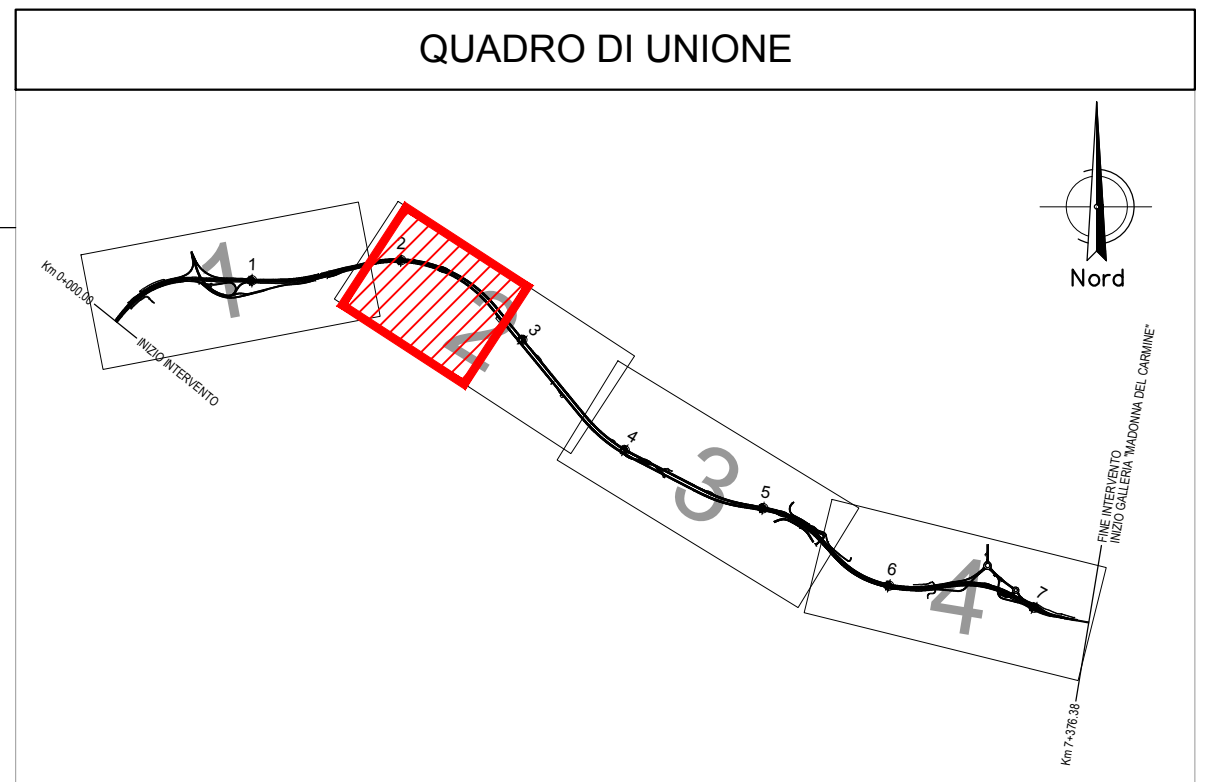
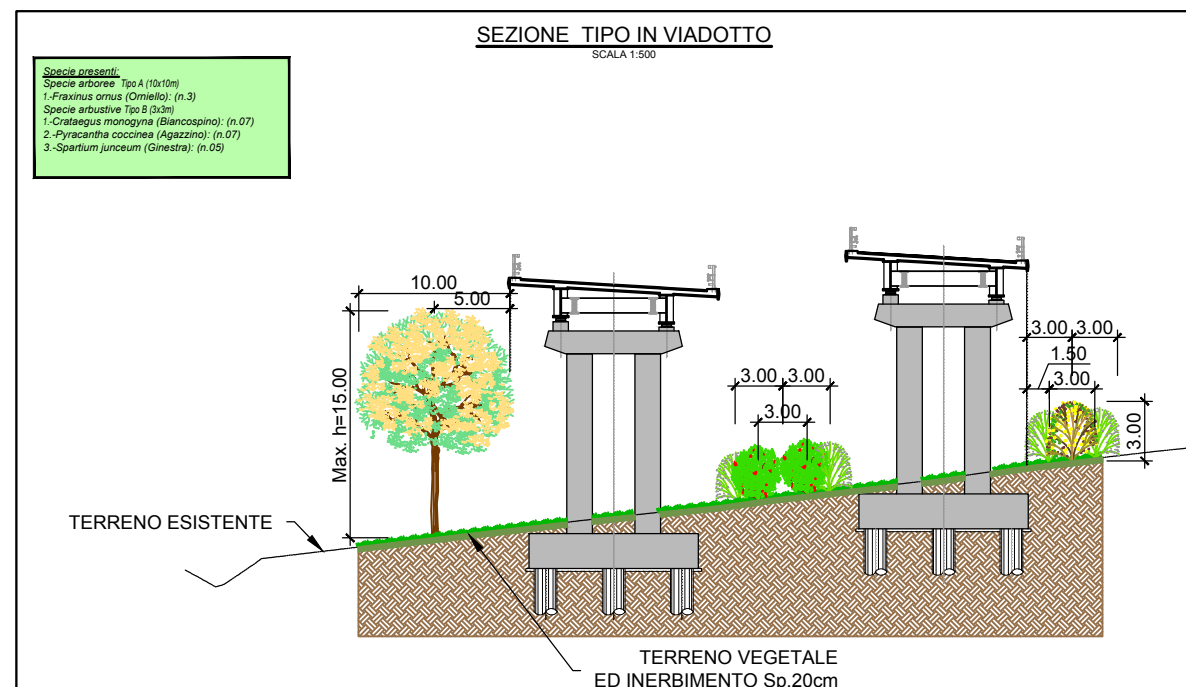
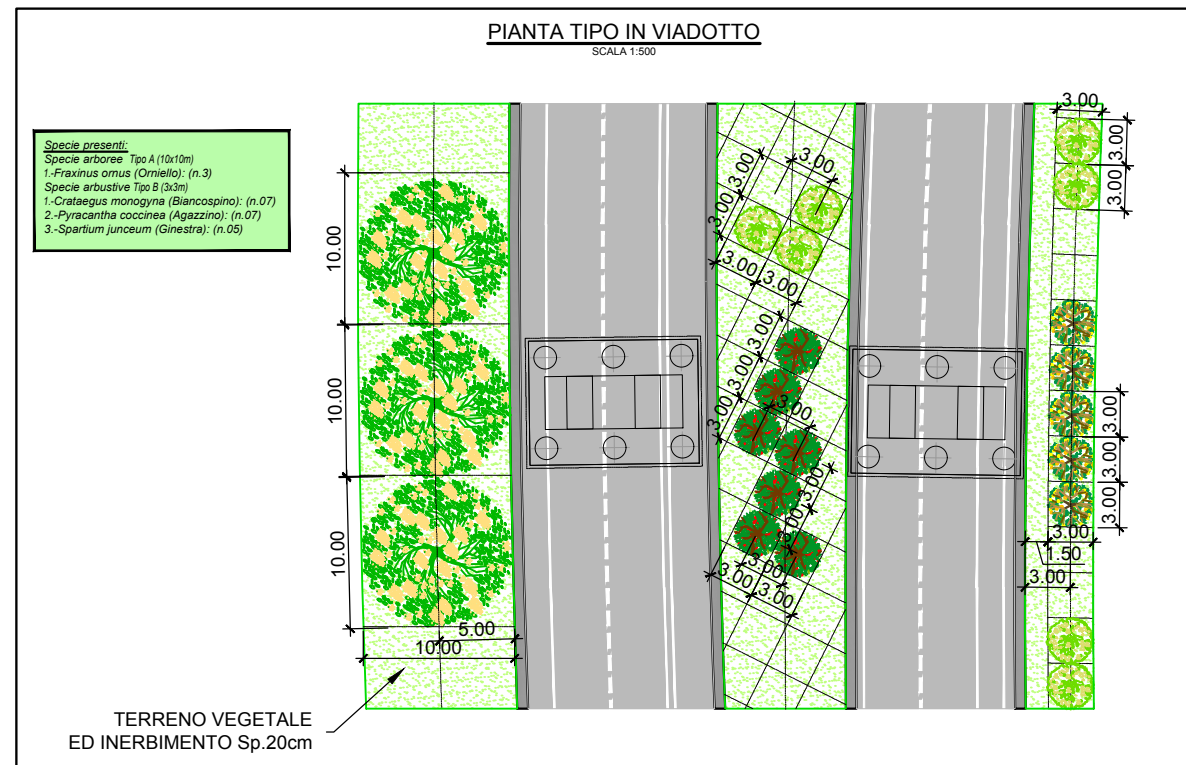
Arbusti Tipologia B (3x3m)

Sesto d'impianto (m)	m ² copertura	NDME	SEMPRE-VERDE	FORMA	NUMERO SPECIE VEGETALI IMPIEGATE
3x3 m	9 m ²	Crataegus monogyna (Biancospino)		rotonda	22
		Pyracantha coccinea (Agazzino)	●	ramosa	21
		Spartium junceum (Ginestra)		arrotondata	57

Arbusti Tipologia C (2x2m)

Sesto d'impianto (m)	m ² copertura	NDME	SEMPRE-VERDE	FORMA	NUMERO SPECIE VEGETALI IMPIEGATE
2x2 m	4 m ²	Viburnum tinus (Viburno tino)	●	densa	15
		Phyllirea angustifolia (Fillirea)	●	cespugioso	20

INTERVENTI DI INSERIMENTO AMBIENTALE E PAESAGGISTICO
 PLANIMETRIA OPERE A VERDE
 INTERVENTO "2": Viadotto Falconara II
 scala 1: 500



LEGENDA

- Inerbimenti con idrosemina semplice (nei tratti pianeggianti)
- Inerbimenti con idrosemina potenziata con fibre di Mulch (nei tratti in rilevato e mezzacosta)
- Inerbimenti con idrosemina a matrice di fibre legate o biostuoia idraulica (nei tratti in trincea e galleria)

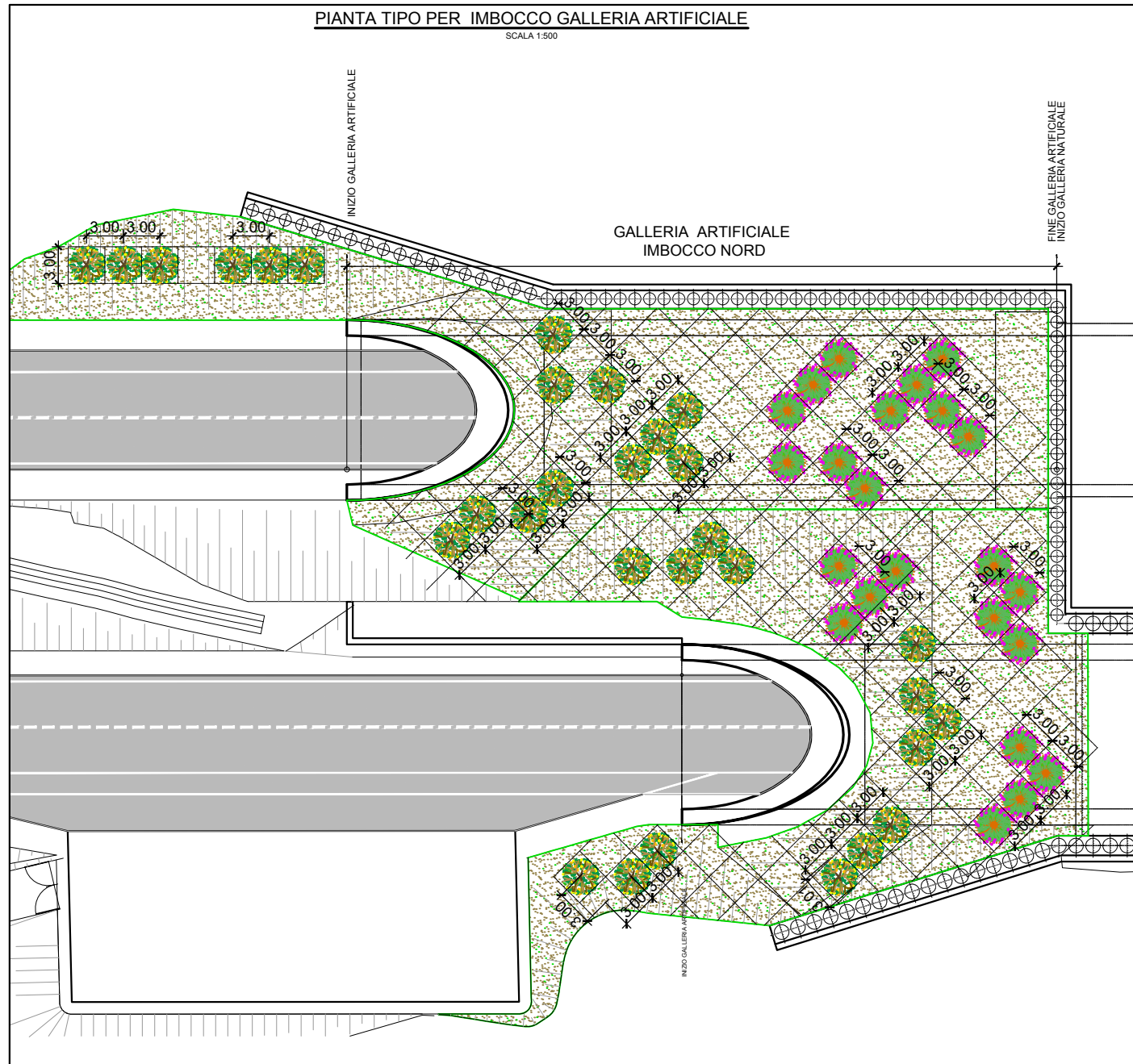
Alberi Tipologia A (10x10m)

	Sesto d'impianto (m)	m ² di copertura	NOME	SEMPRE-VERDE	FORMA	NUMERO SPECIE VEGETALI IMPIEGATE
	10x10 m	100 m ²	<i>Fraxinus ornus</i> (Orniello)		arrotondata	3

Arbusti Tipologia B (3x3m)

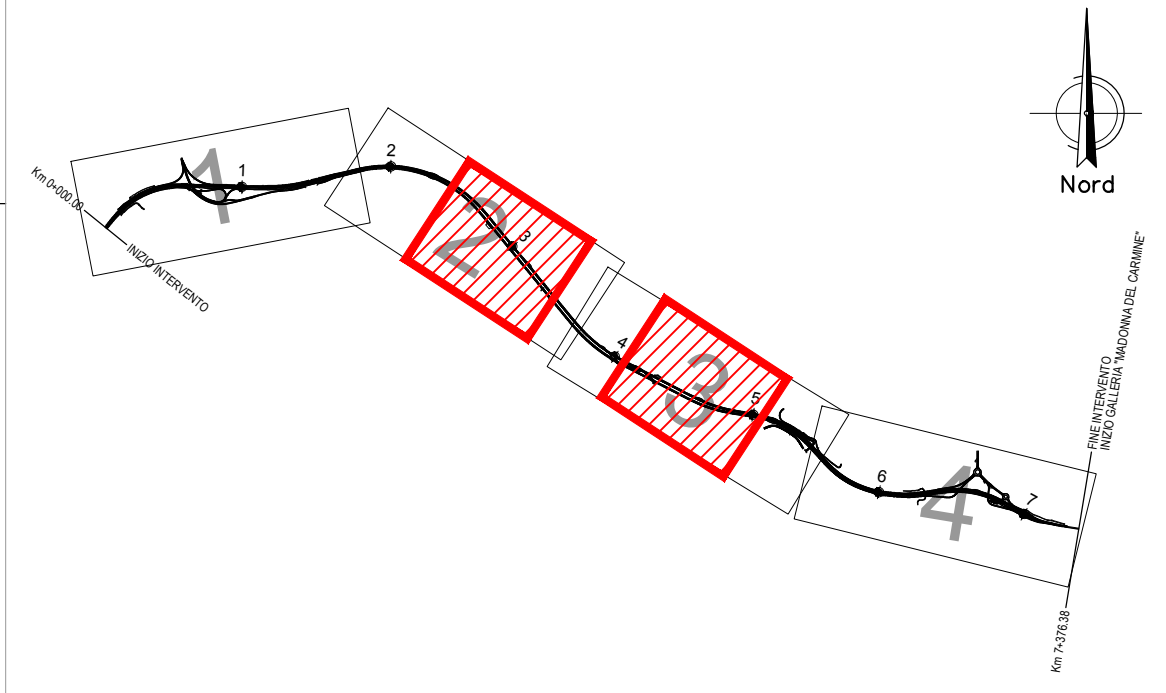
	Sesto d'impianto (m)	m ² di copertura	NOME	SEMPRE-VERDE	FORMA	NUMERO SPECIE VEGETALI IMPIEGATE
	3x3 m	9 m ²	<i>Crataegus monogyna</i> (Biancospino)		rotonda	7
			<i>Pyracantha coccinea</i> (Agazzino)	●	ramosa	7
			<i>Spartium junceum</i> (Ginestra)		arrotondata	5

INTERVENTI DI INSERIMENTO AMBIENTALE E PAESAGGISTICO
 PLANIMETRIA OPERE A VERDE
 INTERVENTO "3A-3B": Imbocchi gallerie
 scala 1: 500

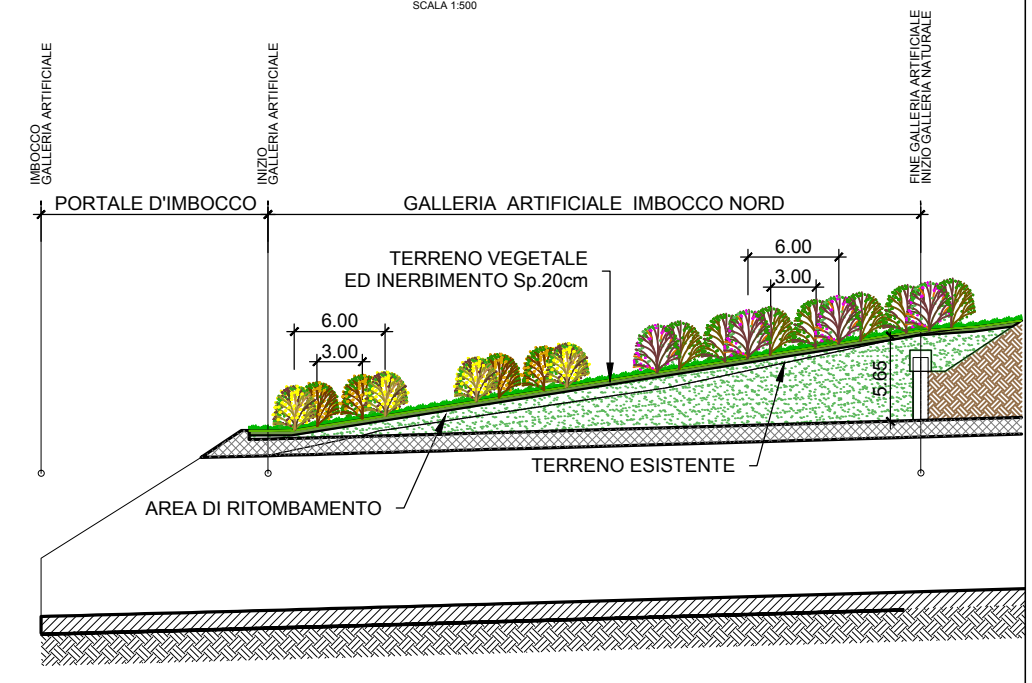


Specie presenti:
Specie arbustive Tipo B (3x3m)
 1.-*Tamarix gallica* (Tamerice): (n.23)
 2.-*Spartium junceum* (Ginestra): (n.31)



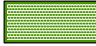
QUADRO DI UNIONE



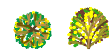
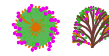
SEZIONE TIPO LONGITUDINALE IMBOCCO GALLERIA ARTIFICIALE



LEGENDA

-  Inerbimenti con idrosemina semplice (nei tratti pianeggianti)
-  Inerbimenti con idrosemina potenziata con fibre di Mulch (nei tratti in rilevato e mezzacosta)
-  Inerbimenti con idrosemina a matrice di fibre legate o biostuoia idraulica (nei tratti in trincea e galleria)

Arbusti Tipologia B (3x3m)

	Sesto d'impianto (m)	m ² di copertura	NOME	SEMPRE-VERDE	FORMA	NUMERO SPECIE VEGETALI IMPIEGATE
	3x3 m	9 m ²	<i>Spartium junceum</i> (Ginestra)		arrotondata	
			<i>Tamarix gallica</i> (Tamerice)	●	arrotondata	