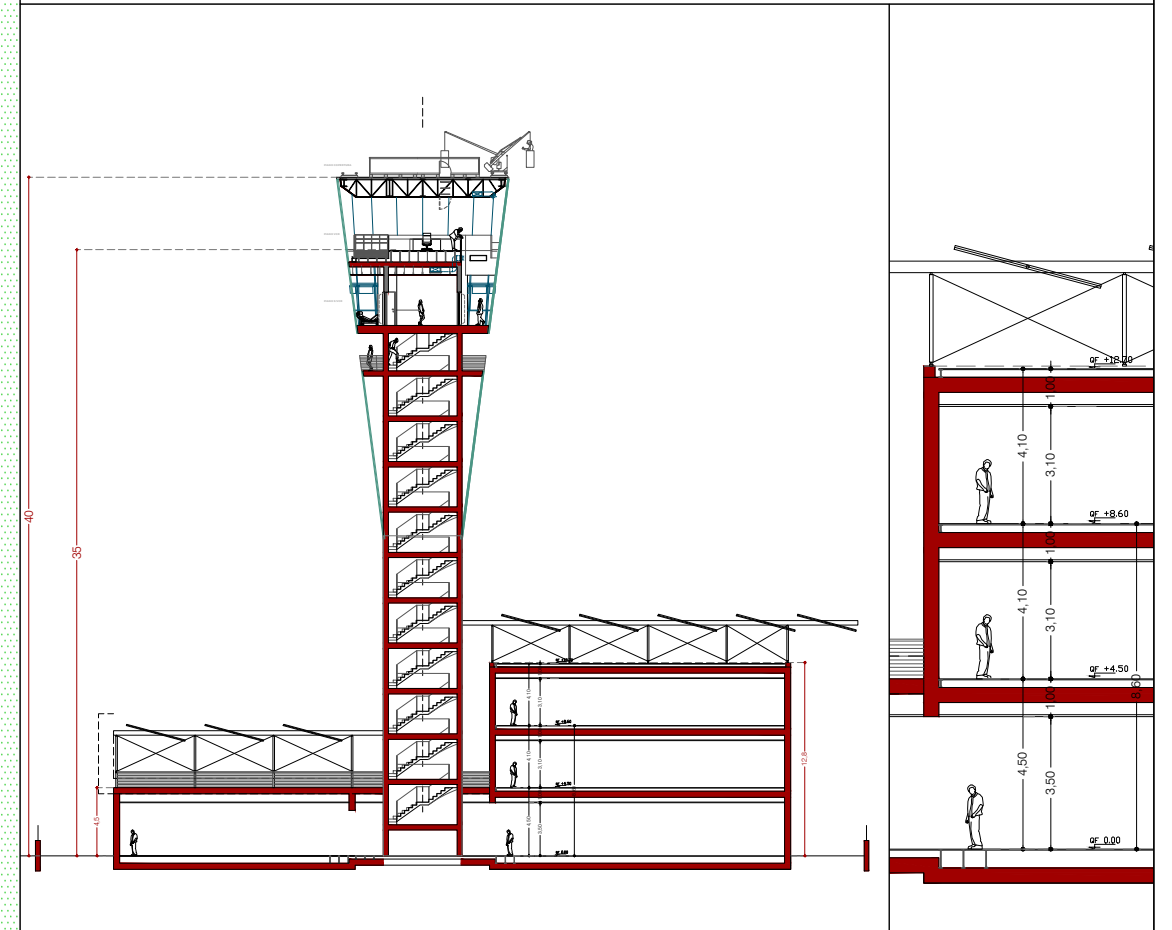


| RIEPILOGO SUPERFICI LORDE |               |
|---------------------------|---------------|
| TORRE                     | 22 mq         |
| CONNETTIVO                | 44 mq         |
| UFFICI ENAV               | 187 mq        |
| SCALE/ASCENSORI           | 28 mq         |
| SERVIZI IGIENICI          | 31 mq         |
| CAVEDI TECNICI            | 5 mq          |
| <b>TOTALE</b>             | <b>317 mq</b> |



### NUOVA TWR/CA DI CAGLIARI - CARATTERISTICHE

Il nuovo centro aeroportuale si compone di 3 diversi volumi: il corpo di fabbrica TWR (altezza CWP 35 mt), un blocco ad un piano a destinazione 'energia' ed un blocco a 3 piani a destinazione sala apparati/uffici Technosky/uffici Enav. I volumi di forma rettangolare sono dotati di un percorso longitudinale di larghezza pari a 2.20/2.45 mt che serve tutti gli ambienti del centro aeroportuale (areati e ventilati naturalmente). Per tutti i locali è prevista la posa di un pavimento galleggiante. I prospetti si caratterizzano per il rivestimento in pietra calcarea posato con il metodo della parete ventilata. E' prevista la realizzazione di 2 coperture leggere in metallo a protezione degli apparati impiantistici da posizionare sui solai di copertura dei 2 blocchi. Lo spazio esterno è fornito di una percorrenza carrabile ad anello che distribuisce 14 posti auto.