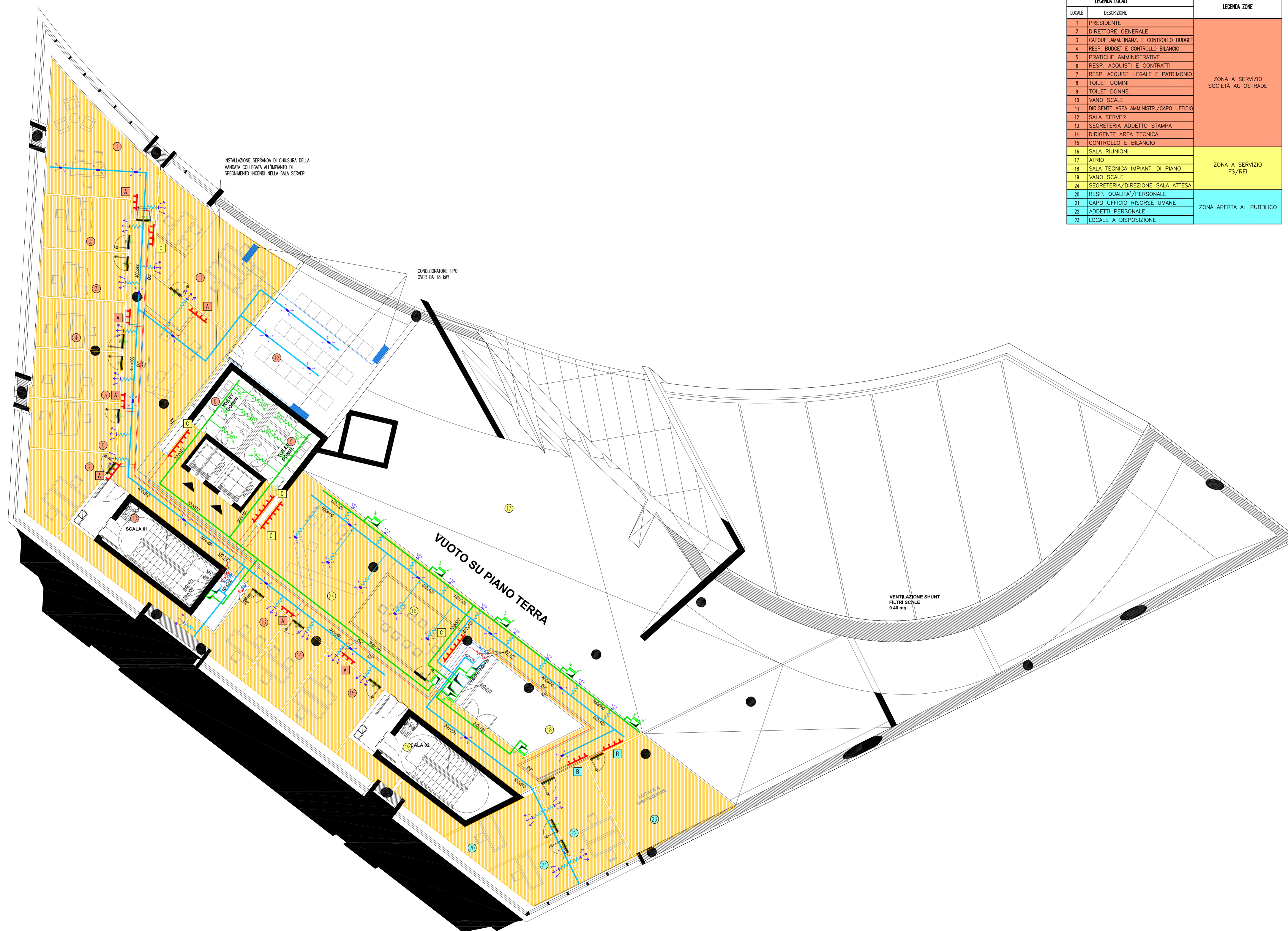


PIANTA PIANO SECONDO - QUOTA +108.00m - SCALA 1:100



LEGENDA LOCALI		LEGENDA ZONE
LOCALE	DESCRIZIONE	
1	PRESIDENTE	ZONA A SERVIZIO SOCIETA' AUTOSTRADALE
2	DIRETTORE GENERALE	
3	CAPOUFFAM.FINANZ. E CONTROLLO BUDGET	
4	RESP. BUDGET E CONTROLLO BILANCIO	
5	PRATICHE AMMINISTRATIVE	
6	RESP. ACQUISTI E CONTRATTI	
7	RESP. ACQUISTI LEGALE E PATRIMONIO	
8	TOILET UOMINI	
9	TOILET DONNE	
10	VANDO SCALE	
11	DIREZIONE AREA AMMINISTR./CAPO UFFICIO	
12	SALA SERVER	
13	SEGRETARIA ADDETTO STAMPA	
14	DIREZIONE AREA TECNICA	
15	CONTROLLO E BILANCIO	
16	SALA RIUNIONI	
17	ATRIO	
18	SALA TECNICA IMPIANTI DI PIANO	ZONA APERTA AL PUBBLICO
21	CAPD UFFICIO RISORSE UMANE	
22	ADDETTI PERSONALE	
23	LOCALE A DISPOSIZIONE	
24	SEGRETARIA/DIREZIONE SALA ATTESA	
26	RESP. QUALITA'/PERSONALE	

NOTE GENERALI

LEGENDA SIMBOLI

SIMBOLO	DESCRIZIONE
	CANALE DI MANDATA ARIA IN LAMIERA ZINCATO COIBENTATO CON LASTRE IN POLIETILENE A CELLE CHIUSE DI SPESORE 9 mm INCOLLATE ALLE LAMIERE PASSANTE NEL CONTROSOFFITTO
	CANALE DI RIPRESA ARIA IN LAMIERA ZINCATO COIBENTATO CON LASTRE IN POLIETILENE A CELLE CHIUSE DI SPESORE 9 mm INCOLLATE ALLE LAMIERE PASSANTE NEL CONTROSOFFITTO
	CANALE DI MANDATA FLESSIBILE Ø200 PASSANTE NEL CONTROSOFFITTO
	CANALE DI RIPRESA FLESSIBILE Ø200 PASSANTE NEL CONTROSOFFITTO
	GRIGLIA DI MANDATA A FLUSSO ORIZZONTALE IN ALLUMINIO AD ALETTE ORIENTABILI - DIM. 200x100 mm
	GRIGLIA DI MANDATA A FLUSSO VERTICALE IN ALLUMINIO AD ALETTE ORIENTABILI - DIM. 200x100 mm
	UGELLO DI MANDATA A LUNGA GITTATA DEL TIPO ORIENTABILE INSTALLATO A PARETE - DN200
	GRIGLIA DI RIPRESA A FLUSSO ORIZZONTALE IN ALLUMINIO INCASSATA A PARETE A 20 cm DA TERRA - DIM. 500x300 mm
	VALVOLA DI VENTILAZIONE IN PVC INCASSATA NEL CONTROSOFFITTO - DIM. Ø200
	GRIGLIA DI TRANSITO IN ALLUMINIO SU PORTA - DIM. 400x200 mm
	SOFFITTO RADIANTE - RESA TERMOFRIGORIFERA : 20 W/m²
	COLLETORE COMPLANARE IMPIANTO SOFFITTO RADIANTE: N.4 CIRCUITI (TUBAZIONI DI ALIMENTAZIONE #1/2')
	COLLETORE COMPLANARE IMPIANTO SOFFITTO RADIANTE: N.4 CIRCUITI (TUBAZIONI DI ALIMENTAZIONE #3/4')
	COLLETORE COMPLANARE IMPIANTO SOFFITTO RADIANTE: N.5 CIRCUITI (TUBAZIONI DI ALIMENTAZIONE #3/4')
	COLLETORE COMPLANARE IMPIANTO SOFFITTO RADIANTE: N.6 CIRCUITI (TUBAZIONI DI ALIMENTAZIONE #1')
	IDENTIFICATIVO AREA DI COMPETENZA COLLETORE COMPLANARE IMPIANTO SOFFITTO RADIANTE: A=AREE AUTOSTRADALE, C=AREE COMANI, B=AREE FS/RFI
	N. 2 TUBI DI MANDATA E RITORNO ACQUA CALDA IN ACCIAIO NERO PASSANTI NEL CONTROSOFFITTO
	N. 2 TUBI DI MANDATA E RITORNO ACQUA REFRIGERATA IN ACCIAIO NERO PASSANTI NEL CONTROSOFFITTO
	MONTANTI TUBAZIONI ACQUA CALDA E REFRIGERATA PER CONDIZIONAMENTO
	PANNELLO DI CONTROLLO A PARETE CON TERMOSTATO AMBIENTE

NOTE:  
 - BASE ARCHITETTONICA DA ELABORATO: CG4300PPADCCD1CFA0000004B  
 - PER IL DETTAGLIO DELL'IMPIANTO DOMOTICO A SERVIZIO DEL CENTRO DIREZIONALE VEDERE ELABORATO: P-1R-D-C-CD-18-G0-00-00-03-A

SPESORI ISOLAMENTO TUBAZIONI IN ACCIAIO

TUBO FLESSIBILE IN ELASTOMERO A CELLE CHIUSE (DIN EN 10271-4-4FC) classe I n = 2000	SPESORI mm											
	CAVEDI						DISTRIBUZIONI					
DN	DN	DN	DN	DN	DN	DN	DN	DN	DN	DN	DN	
32	45	45	45	45	45	19	32	45	45	45	45	
19	32	32	45	45	45	19	19	19	32	32	32	
19	19	32	32	32	32	8	13	19	19	19	19	

N.B. tutte le tubazioni in acciaio passanti all'esterno e nei carichi tecnologici saranno rivestite con lamina di alluminio di spessore 0,8 mm.

**Stretto di Messina**  
 Concessionario per la progettazione, realizzazione e gestione del collegamento stabile tra la Sicilia e il Continente  
 Oggetto di diritto pubblico  
 Legge n° 1106 del 17 dicembre 1971, modificata dal D.Lgs. n° 114 del 24 aprile 2003

**PONTE SULLO STRETTO DI MESSINA**  
 PROGETTO DEFINITIVO

**EUROLINK S.p.A.**  
 IMPREGILO S.p.A. (Mandatario)  
 SOCIETA' ITALIANA PER CONDOTTE D'ACQUA S.p.A. (Mandatario)  
 COOPERATIVA MURATORI E CEMENTISTI - C.M.C. di Ravenna Soc. Coop. a.r.l. (Mandatario)  
 SACOR S.A.S. (Mandatario)  
 ISHKAWAJIMA - HARIMA HEAVY INDUSTRIES CO. LTD. (Mandatario)  
 A.C.I. S.C.P.A. - CONSORZIO STABILE (Mandatario)

IL PROGETTISTA Dott. Ing. I. Barili Ordine Ingegneri V.C.O. n° 122	IL CONTRATTORE GENERALE Project Manager (Ing. P.P. Marcheselli)	STRETTO DI MESSINA Direttore Generale e Ripr. Iscrizione (Ing. G. Fommemghini)	STRETTO DI MESSINA Amministratore Delegato (Dott. P. Ciucci)
-----------------------------------------------------------------------------	-----------------------------------------------------------------------	-----------------------------------------------------------------------------------------	--------------------------------------------------------------------

**COLLEGAMENTI VERSANTE CALABRIA**  
 CENTRO DIREZIONALE **CD0473\_F0**  
 IMPIANTI  
 IMPIANTI MECCANICI - EDIFICIO PRINCIPALE  
 PLANIMETRIA IMPIANTI DI RISCALDAMENTO E CONDIZIONAMENTO AL PIANO SECONDO

REV.	DATA	DESCRIZIONE	REDATTO	VERIFICATO	APPROVATO
1	20/05/2011	EMMISSIONE FINALE			

NOOME DEL FILE: CD0473\_F0.dwg